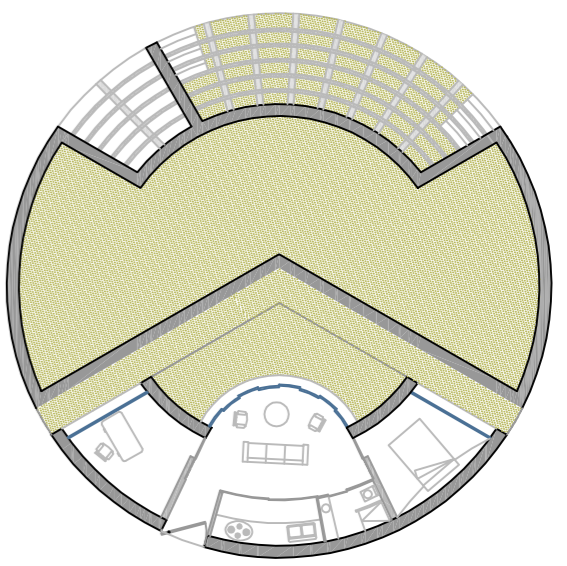
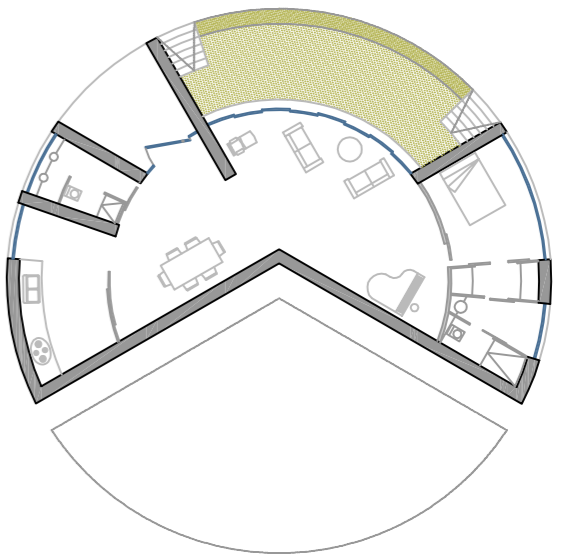


PLANTA DE CUBIERTAS

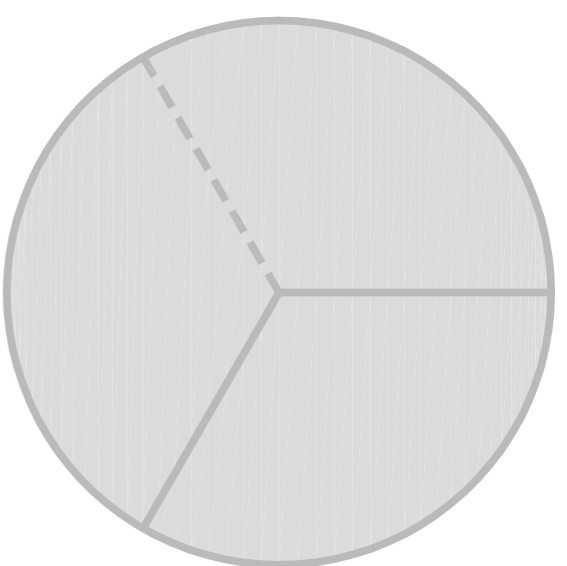


PLANTA PABELLON 1

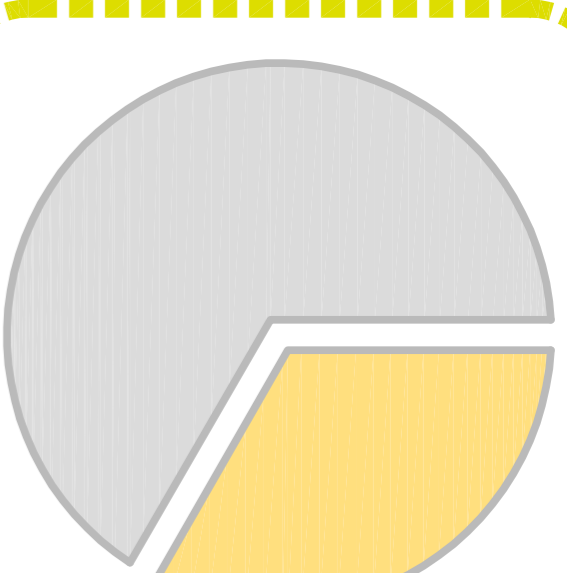


PLANTA PABELLON 2

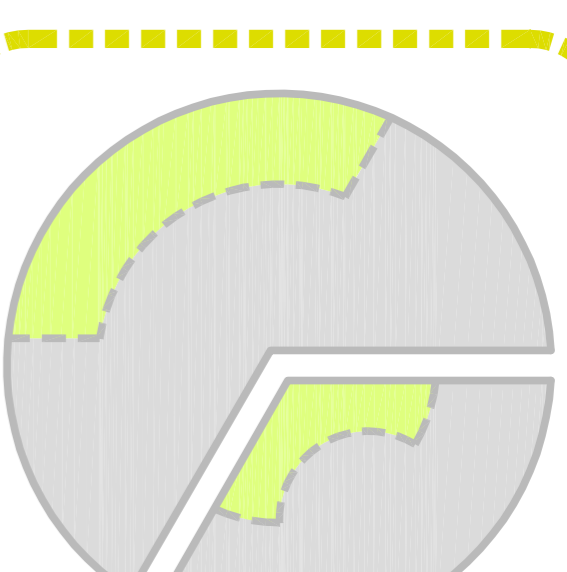
E.1.250



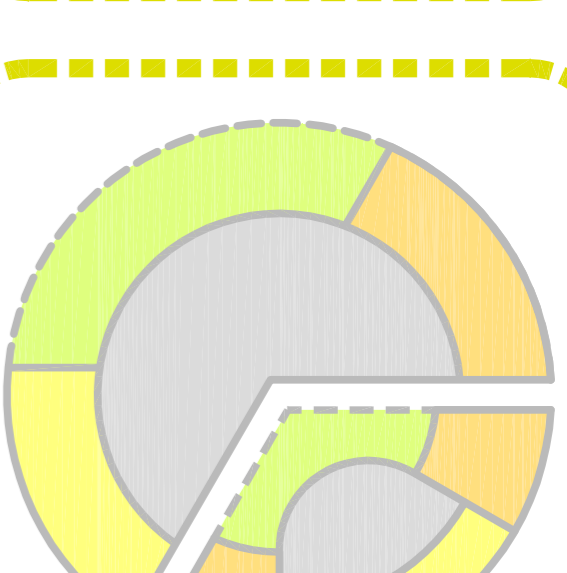
TRIPARTICION, 2 Y 1 TERCIOS



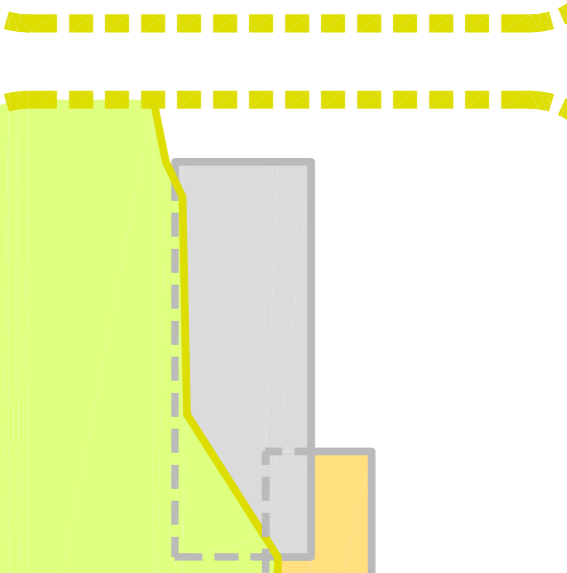
2 VOLUMENES



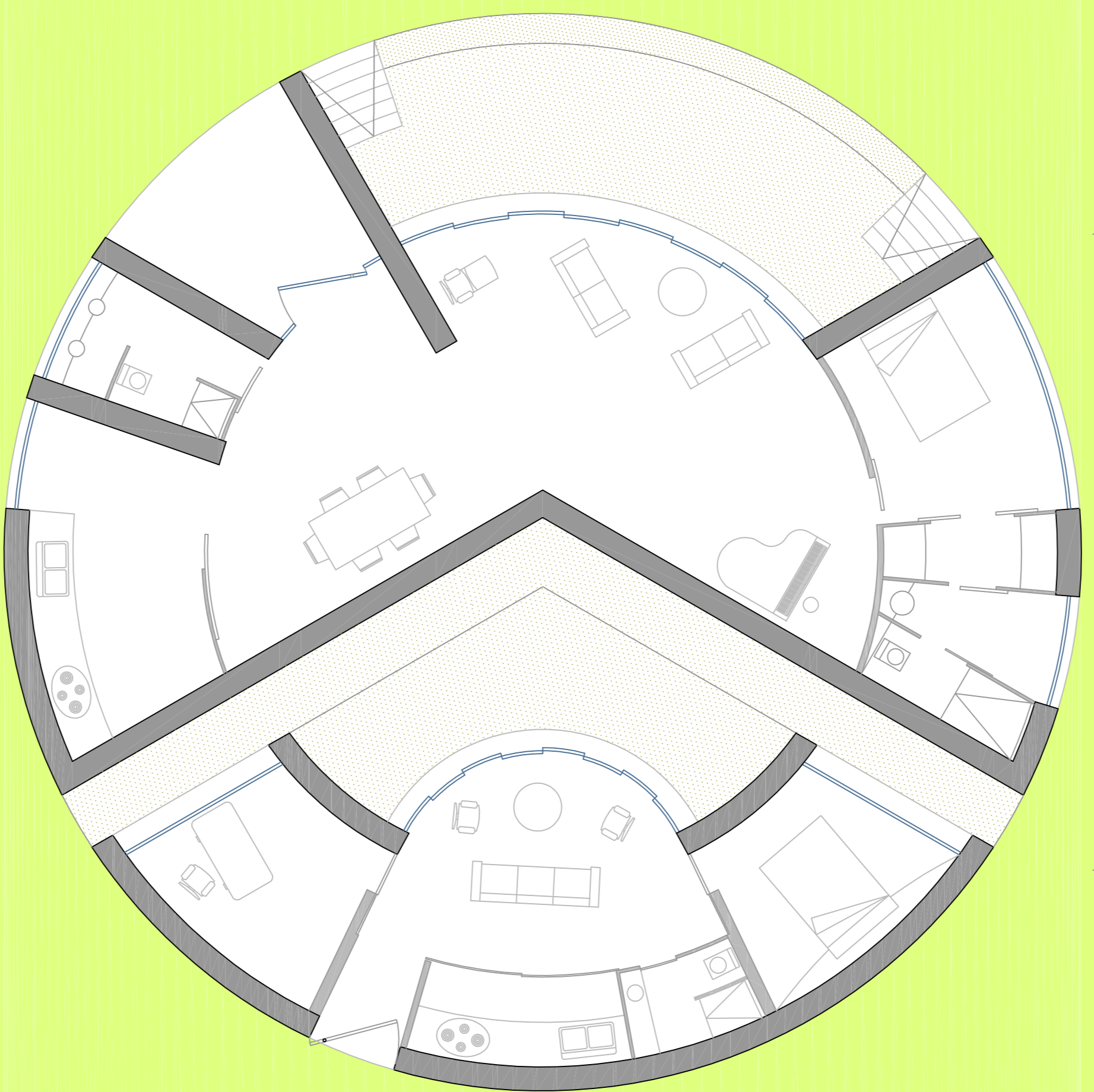
ESPACIO INTERIOR Y EXTERIOR



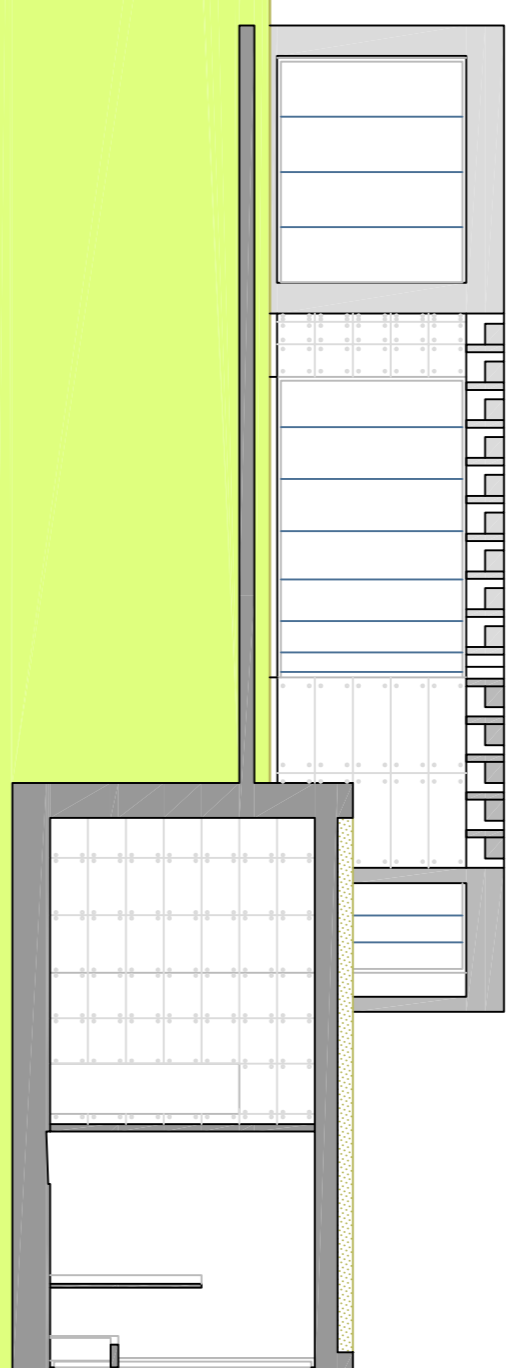
GENERAL: ZONAS HUEMAS, HABITACIONES



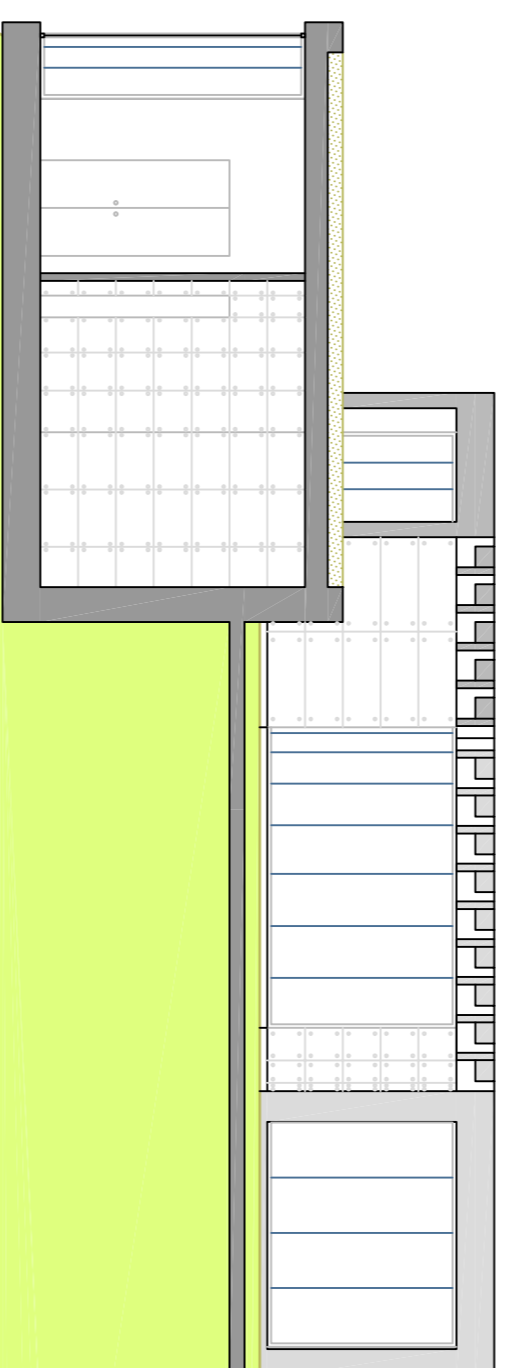
VARIACION EN ALTURA  
 ADAPTACION AL TERRENO, VISTAS AL LAGO



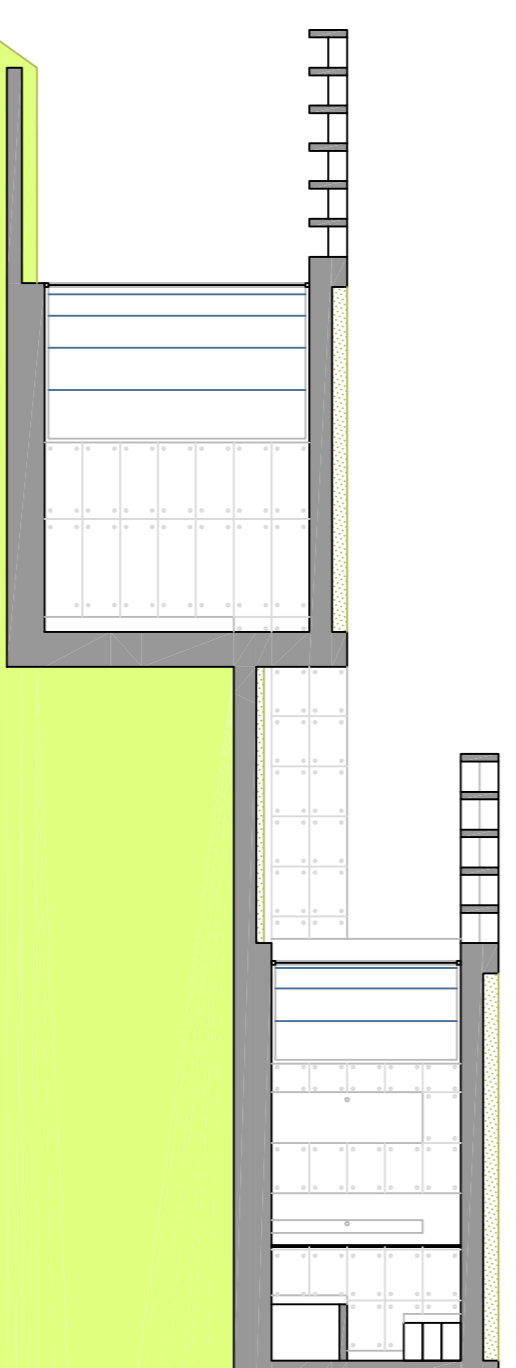
PLANTA GENERAL: AMBOS VOLUMENES E.1.75



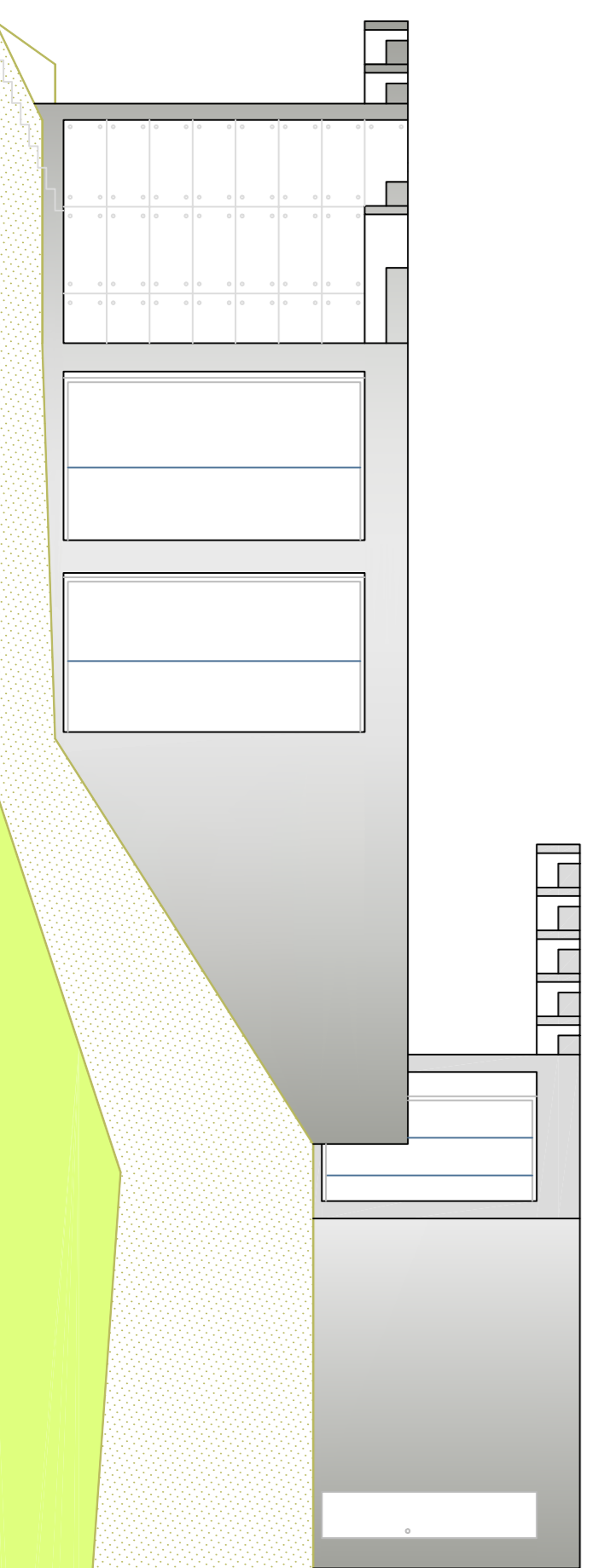
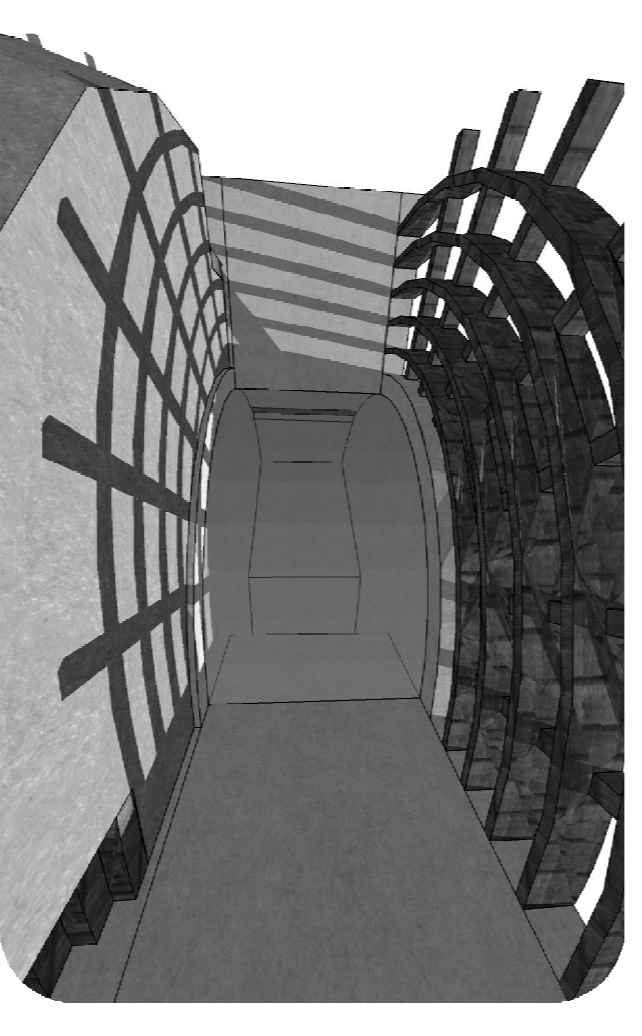
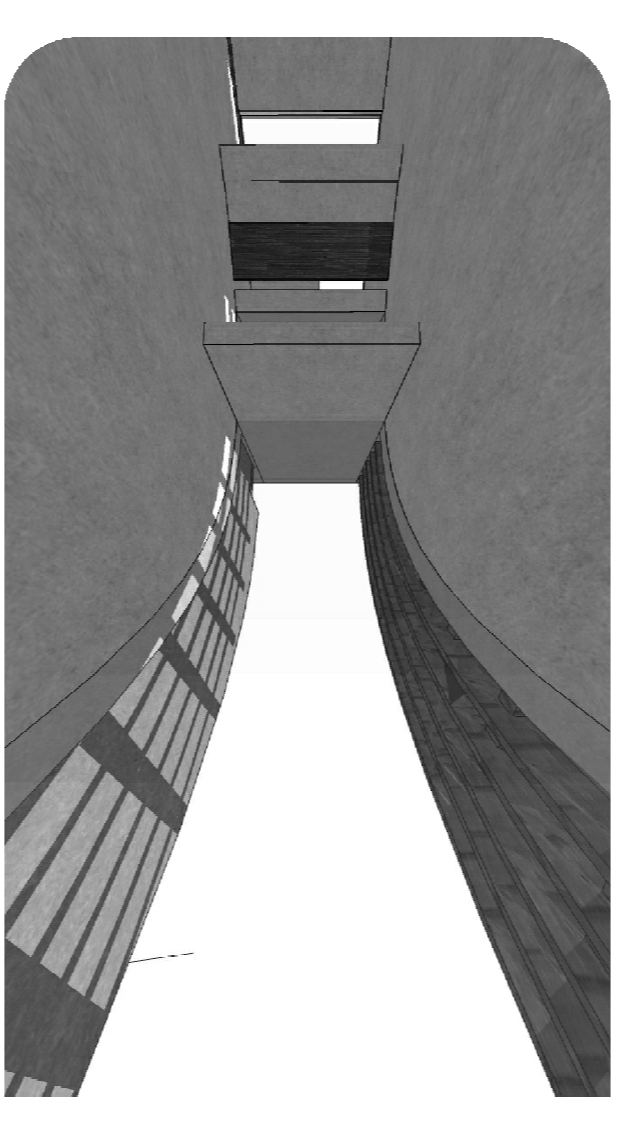
SECCION A E.1.100



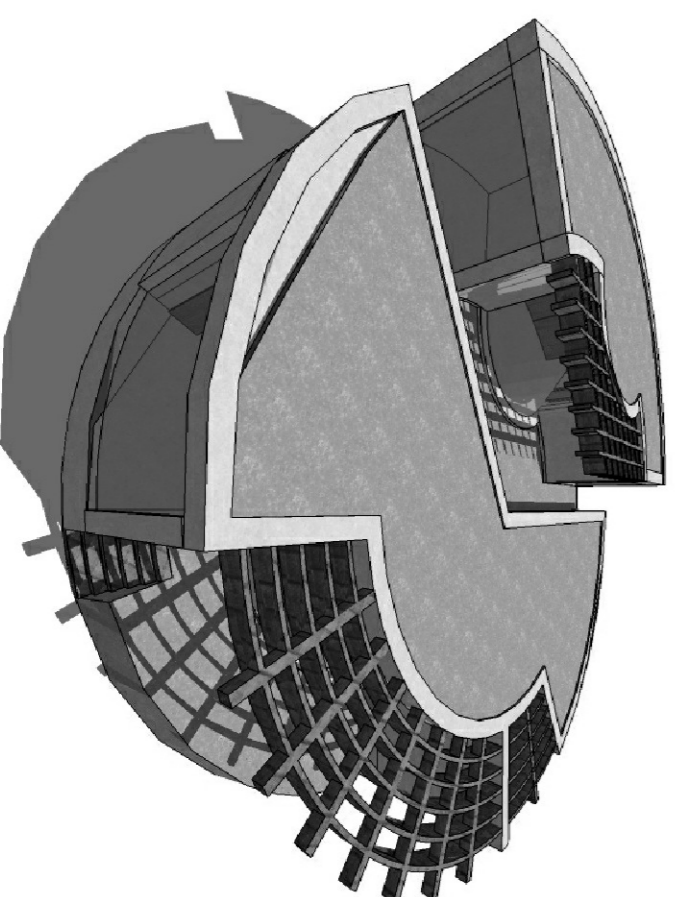
SECCION B E.1.100



SECCION C E.1.100



ALZADO E.1.75



UNA PLANTA CIRCULAR ES PERFECTA PARA DIVIDIR EN PARTES IGUALES. POR EJEMPLO EN 3. PARA CUMPLIR LA PRIMERA DE LAS CONDICIONES DEL PROYECTO, LOS TERCIOS SON EL DOBLE DE SUPERFICIE QUE UN TERCIO. POR OTRO LADO CUMPLIR LA SEGUNDA CONDICION ES TAN FACIL COMO JUGAR CON LAS ALTURAS. CIERTO ES QUE TODO PROYECTO EVOLUCIONA CONSTANTEMENTE. ASI LA PLANTA FINAL ES MAS COMPLEJA QUE SIMPLES PORCIONES DE TARTA AUN MANTENIENDO LA MISMA RELACION ENTRE LAS SUPERFICIES.

LA DIFERENCIA DE ALTURA DE LOS VOLUMENES LLEVAN A LA IDEA DE DESPLAZAR UN VOLUMEN RESPECTO AL OTRO, Y CON ESO CONSEGUIR ADEMÁS UNA MAYOR ADAPTACION AL TERRENO QUE BAJA EN PENDIENTE HACIA EL LAGO Y PERMITIENDOS LA APERTURA DE HOCOS EN AMBOS VOLUMENES HACIA ESTE.

EN AMBOS VOLUMENES LA TRANSICION ENTRE ESPACIO INTERIOR Y EXTERIOR SE PRODUCE A TRAVES DE 2 JARDINES. ESTOS SON EXTERIORES PERO ESTAN CUBIERTOS POR UNAS PERGOLAS DE MADERA QUE FILTRAN LA LUZ DE FORMA QUE NO INCIDA DIRECTAMENTE EN LOS GRANDES VENTANALES DE LA CASA. ADEMÁS ESTOS VENTANALES SE PUEDEN ABRIR COMPLETAMENTE PARA UNIR EXTERIOR E INTERIOR EN UN UNICO ESPACIO.

EN EL CASO DEL VOLUMEN MAYOR EL ESPACIO PRINCIPAL SEPARA 2 ZONAS: A UN LADO HABITACION Y VESTIDOR Y AL OTRO COCINA Y BAÑO. MIENTRAS QUE EN EL VOLUMEN MENOR LOS LATERALES SON HABITACIONES O ESTUDIOS, SITUANDOSE LA COCINA Y EL BAÑO EN EL CENTRO Y PUDIENDO UNIRSE AL ESPACIO PRINCIPAL CONSIGUIENDO UNA MAYOR SUPERFICIE UTIL.

LA INTERACCION DE LOS VOLUMENES EN EL LUGAR ES CLARA, SON VOLUMENES SENCILLOS DE UNA SOLA PLANTA. SE ADAPTAN A LA PENDIENTE DEL TERRENO, BUSCAN SQUEMAMENTE Y VISTA HACIA EL LAGO, Y ADEMÁS TIENEN CUBIERTA VERDE DE FORMA QUE EL IMPACTO VISUAL DE LA CONSTRUCCION EN EL LUGAR SE REDUCE CONSIDERABLEMENTE.