

UNA TORRE PARA VOLAR

Noviembre de 1967. Completadas las obras del embalse de Riba-Roja se inunda la cuenca del Ebro y sus casas, campos y caminos. Los habitantes del pueblo de Fayón tienen que abandonar sus casas y todo aquello que no pueden cargar.

¿Para qué nos subimos a las alturas? Para resguardarnos de una realidad hostil, de un tiempo y un lugar que nos han rechazado. Para lanzar una mirada hacia lo que perdimos, hacia lo que dejamos bajo las aguas del pantano.

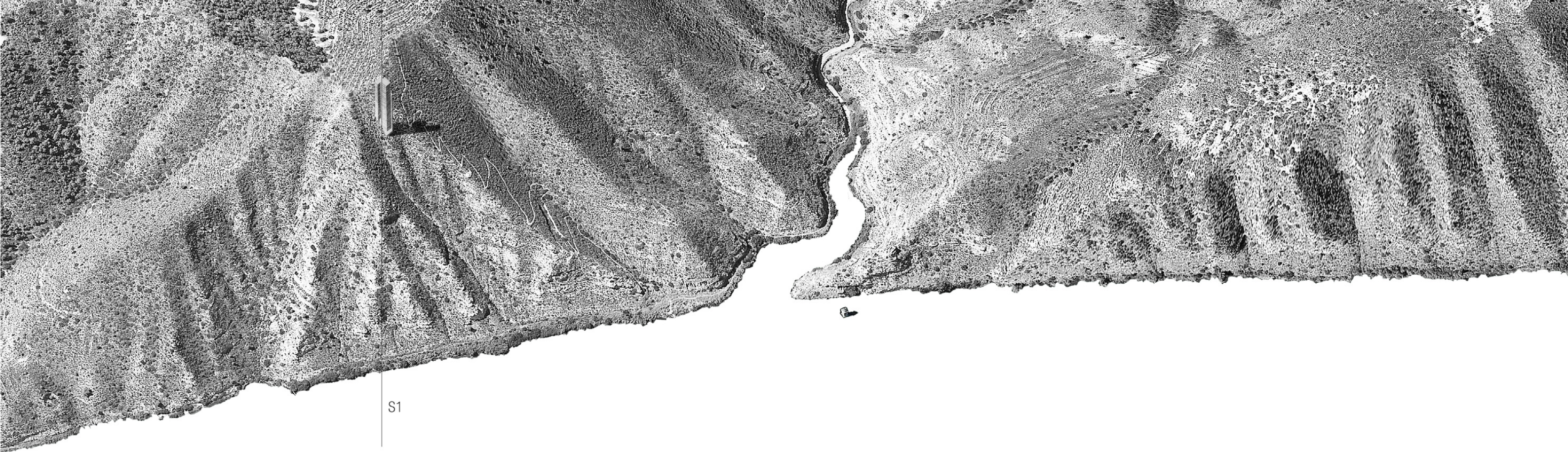
El pueblo viejo permanece bajo las aguas, recuerdo silencioso de quienes un día lo habitaron. Sólo esos días en que las aguas lo permiten emerge completa la torre del antiguo campanario sobre el embalse, señalando el lugar que en su día ocupó el pueblo de Fayón.

Una roca vertical brota de la ladera que limita el embalse. La misma lluvia, el mismo viento que un día recorrieron las calles de Fayón han ido erosionando y rompiendo su volumen macizo, abriendo grietas y espacios para la contemplación. La torre se eleva estableciendo distintas relaciones con el paisaje, recogiendo y conduciendo el agua, el viento, la luz... Sus muros condensan el tiempo y el desgaste, sus espacios se abren expuestos a la intemperie.

El proyecto asume la ladera como límite entre la tierra y el cielo esculpiendo espacios enterrados, volúmenes que emergen sobre el terreno, masas casi suspendidas sobre la pendiente...

Una torre como materialización de la memoria, testigo de lo perdido.
Una torre para soltar nuestros recuerdos, para perdernos en el horizonte...
Una torre para volar.

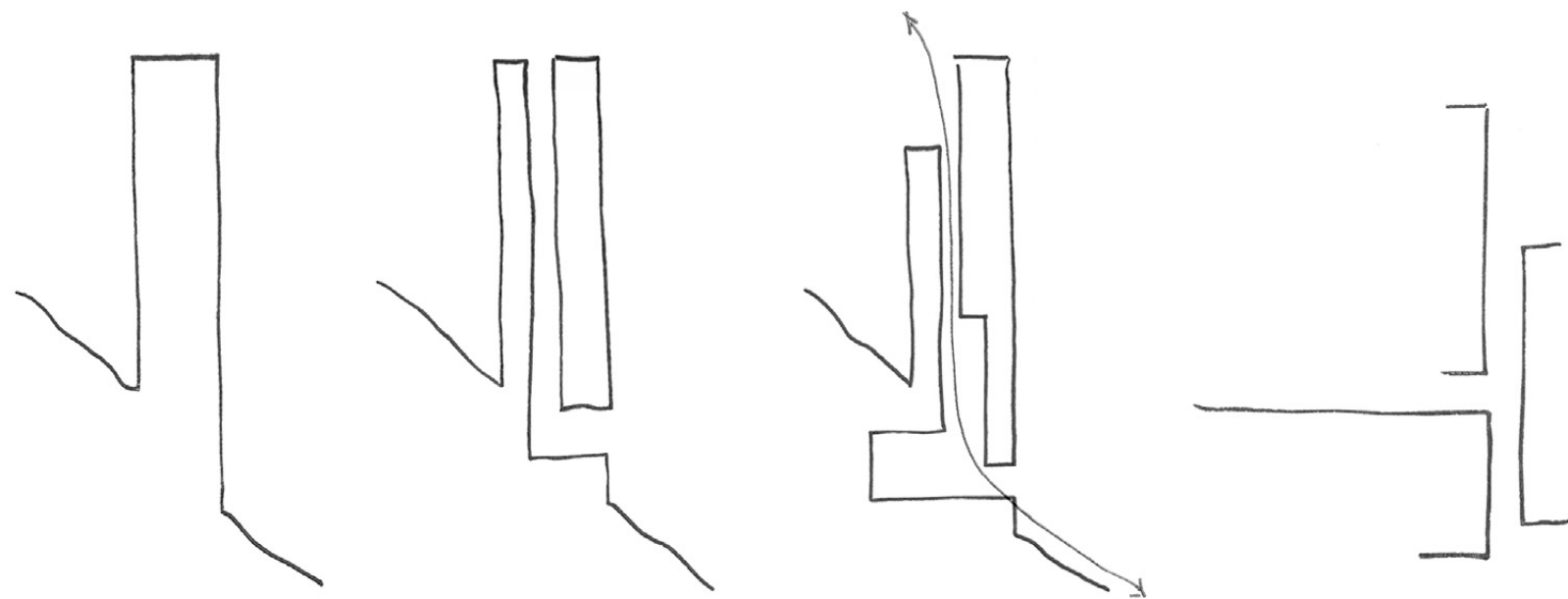




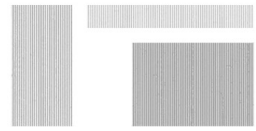
S1



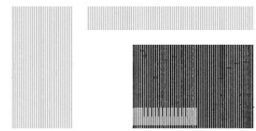
LA TORRE EN EL PAISAJE. El nuevo pueblo de Fayón detrás sobre el llano, el antiguo bajo las aguas del pantano. Sección S1, E 1:7500



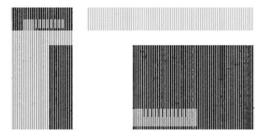
ESTRATEGIAS, FORMACIÓN. Arquitectura de sustracción, vaciado de la ladera. Erosión como materialización del tiempo. Grietas de luz y aire.



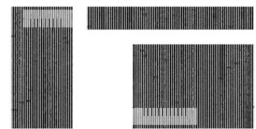
+ 80m. Mirador a las estrellas. Elevarse, subir a las nubes.



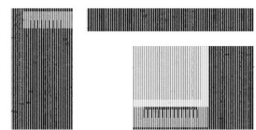
+70.5m. Subida a través de la roca. Grieta vertical interior.



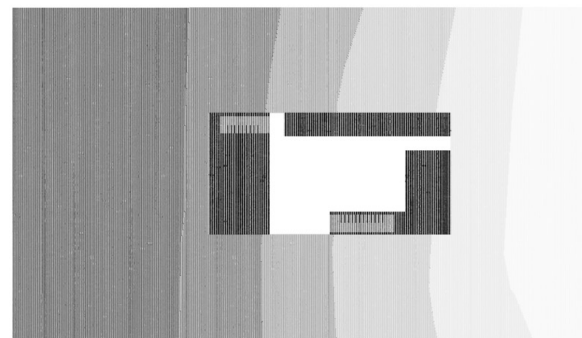
+55.5m. Vacío interior. Mirada hacia la llanura y sus montes.



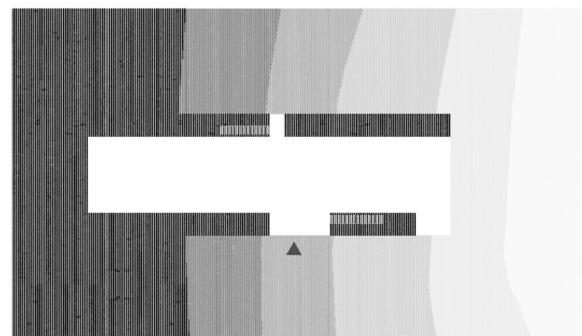
+45m. Masas vaciadas. Escaleras esculpidas en los volúmenes



+38m. Alma de la torre. Ingravedad sobre el espacio central.



+25m. Grandes masas encerrando un vacío central. Ascenso.



+2.5m. Plataforma sobre el paisaje. Refugio en la montaña.

+80m

+70.5m

+55.5m

+45m

+38m

+25m

+2.5m

