

Dicotomía

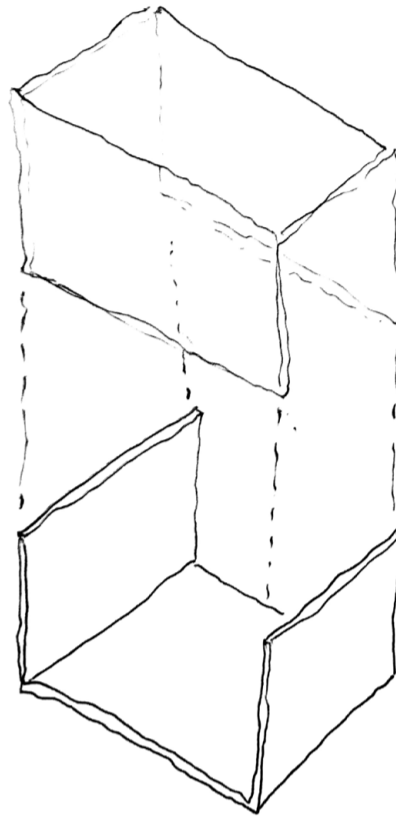
Del gr. διχοτομία *dichotomía*.
1. f. División en dos partes.

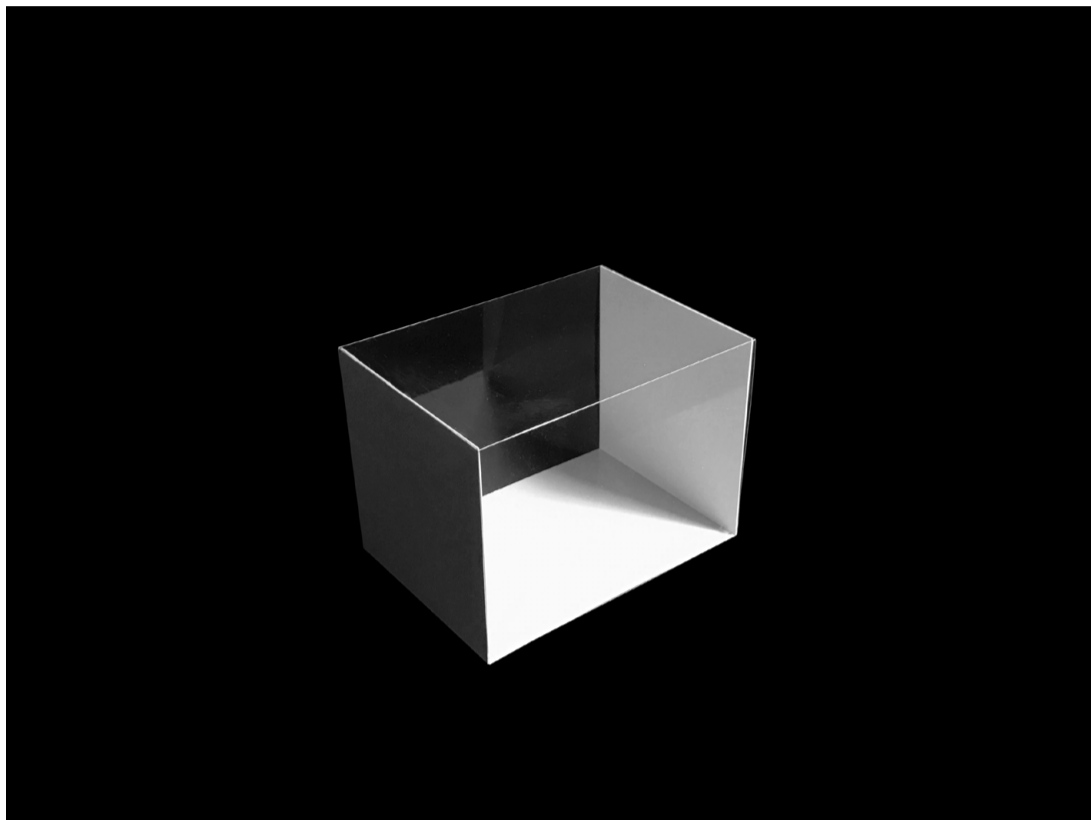
Se busca concebir el mínimo espacio habitable a partir de la unión de dos mitades muy básicas de dos materiales radicalmente distintos pero con una geometría común. Un contraste de conceptos y matices inserto en un paisaje natural de indudable belleza.

Por un lado, se deposita sobre el terreno una pieza con forma de U, fabricada en aluminio o acero, que hace la función estructural y contiene todas las instalaciones necesarias para la habitabilidad del cabanon. Incluye el aseo y la ducha, la cocina, así como el espacio técnico destinado a la iluminación y el control de la luz solar y la privacidad a través de estores interiores enrollables. También incluye los accesos y, por tanto, la ventilación del espacio.

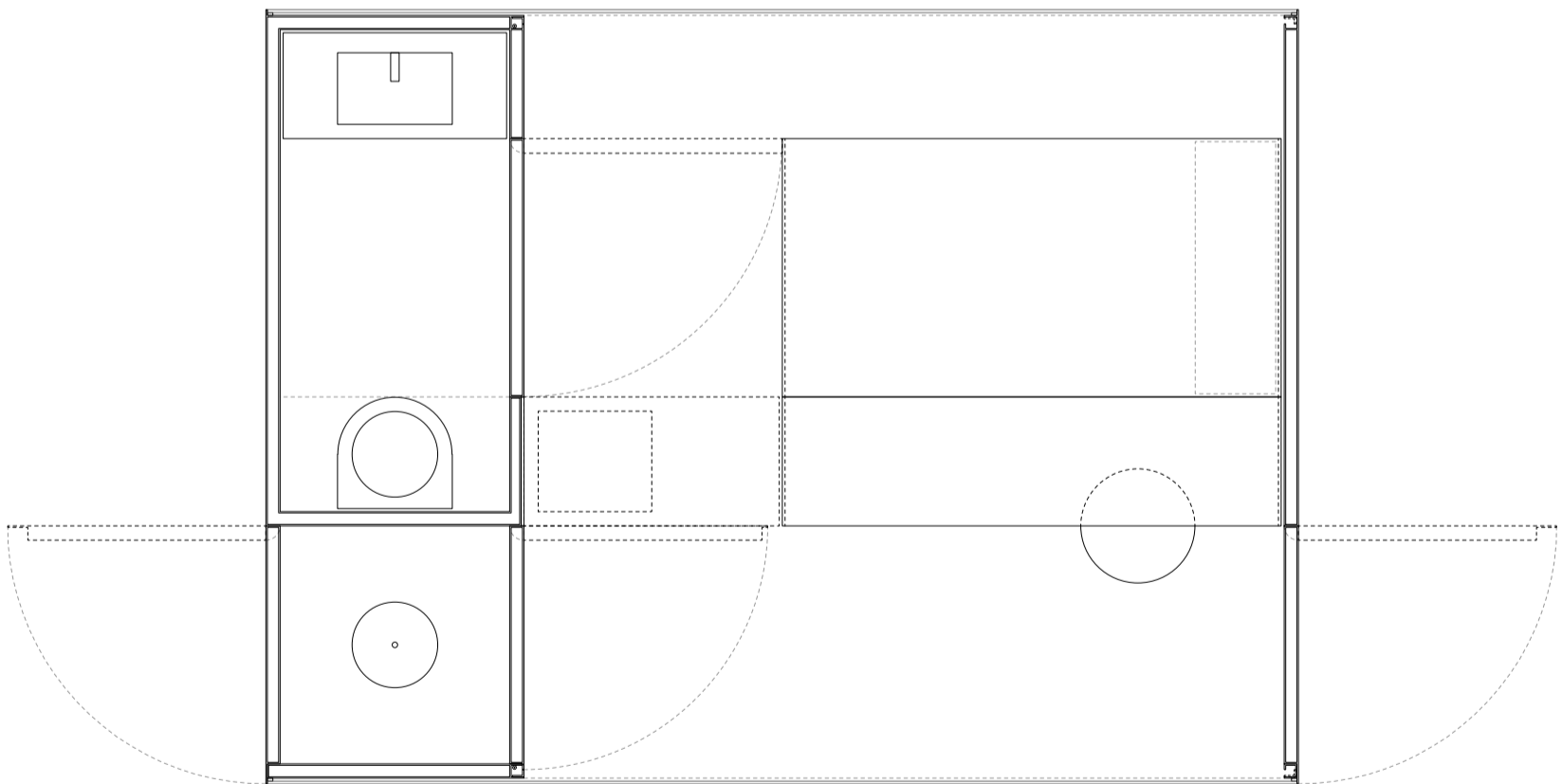
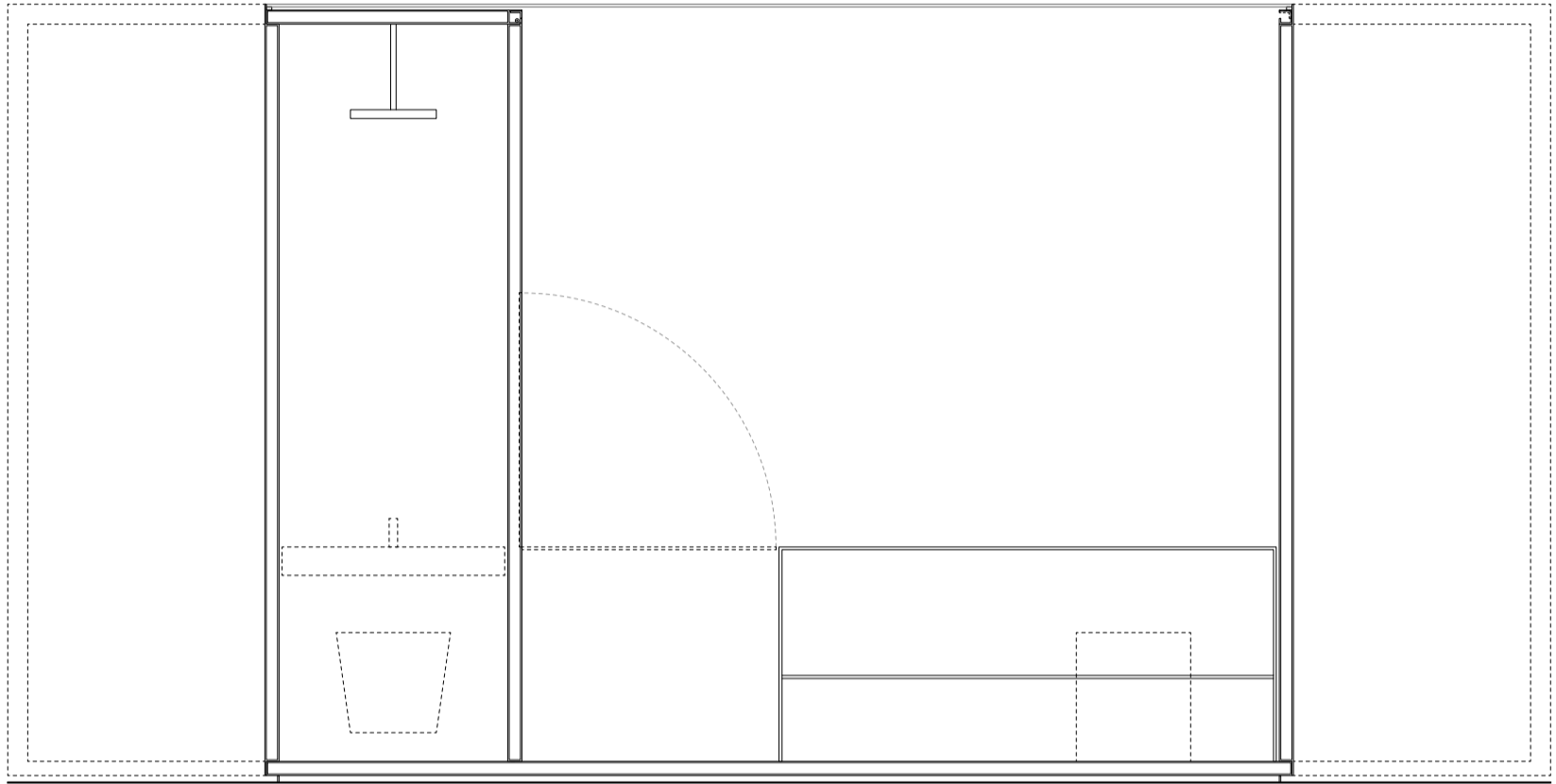
Por otro lado, sobre la pieza anterior y encajada a esta, otra pieza en U, esta vez invertida, fabricada totalmente de vidrio monolítico de solamente tres piezas que relaciona el espacio interior con el exterior. Las dimensiones del cabanon vienen determinadas por el límite de las piezas de vidrio, que pretenden ser lo más óptimas y económicas dentro de los estándares de la industria, por ello, se parte de unas dimensiones máximas de 3,60 x 2,70 m.

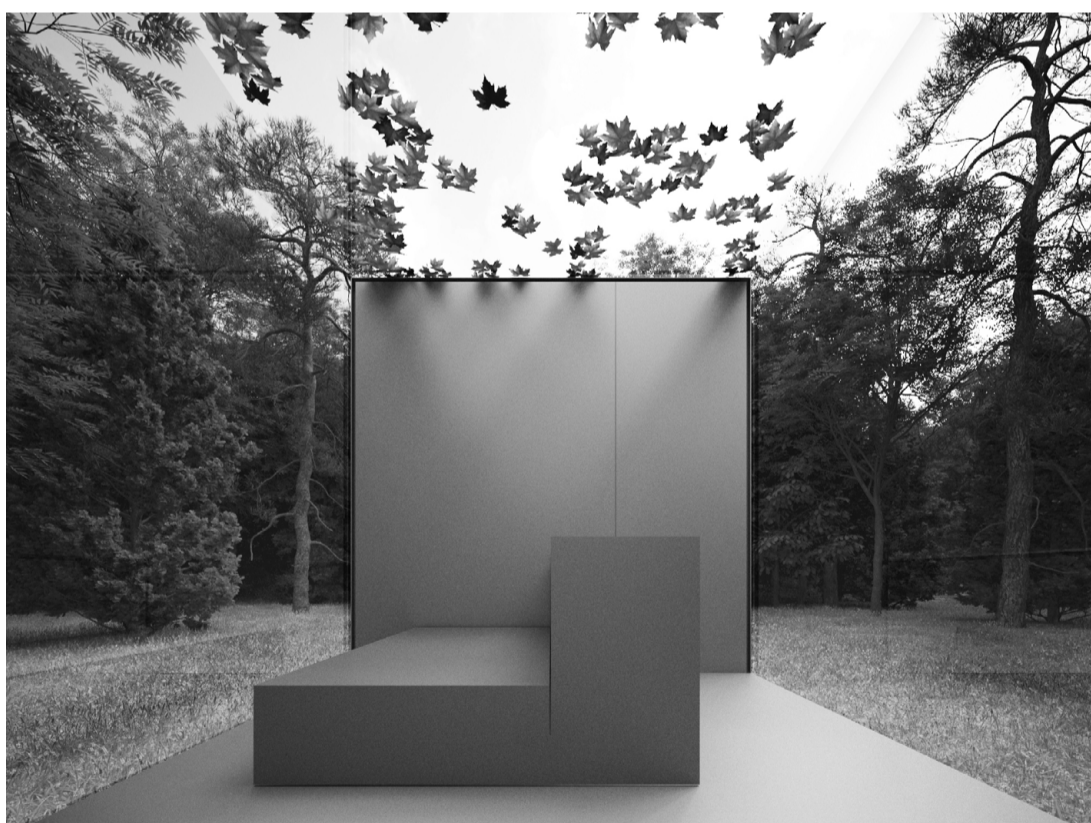
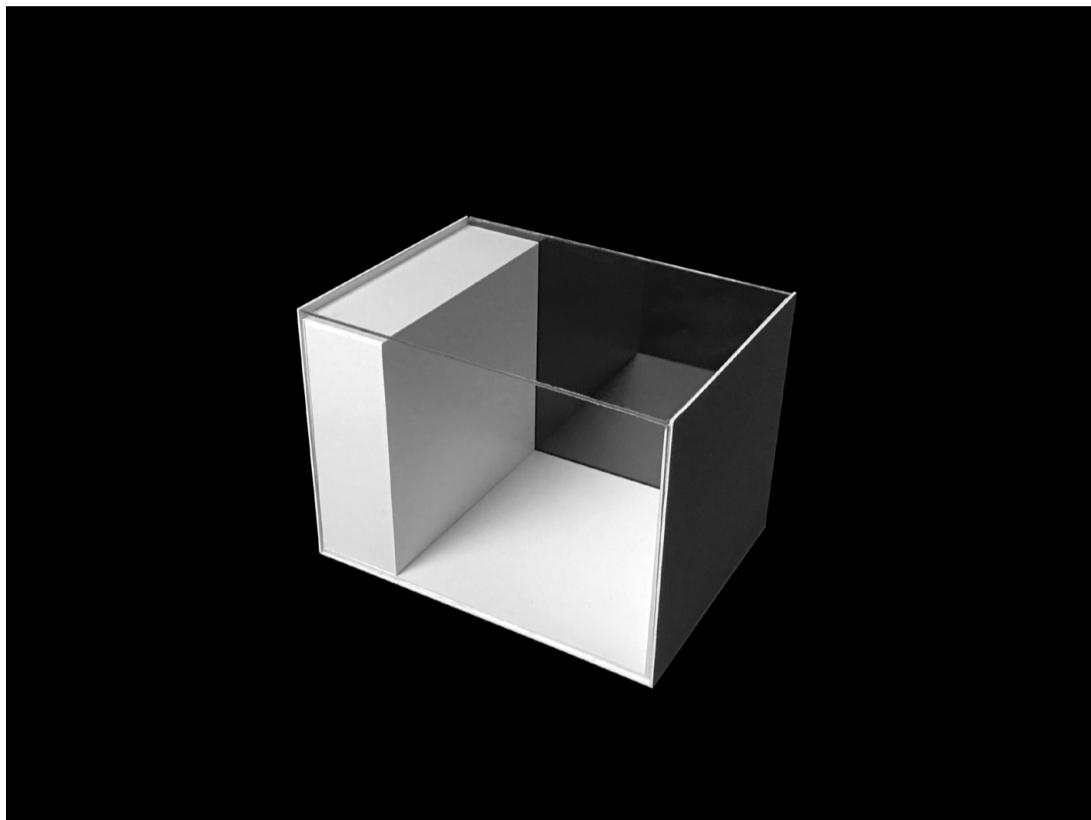
El cabanon que se plantea se ubica en cualquier jardín, o sencillamente, en cualquier espacio abrazado por árboles densos haciendo que estos formen parte del funcionamiento a modo de filtro solar o dejando que sus hojas caducas formen un manto vegetal efímero y aleatorio a lo largo del año.





Dicotomía
ETSA Valencia





Dicotomía
ETSA Valencia