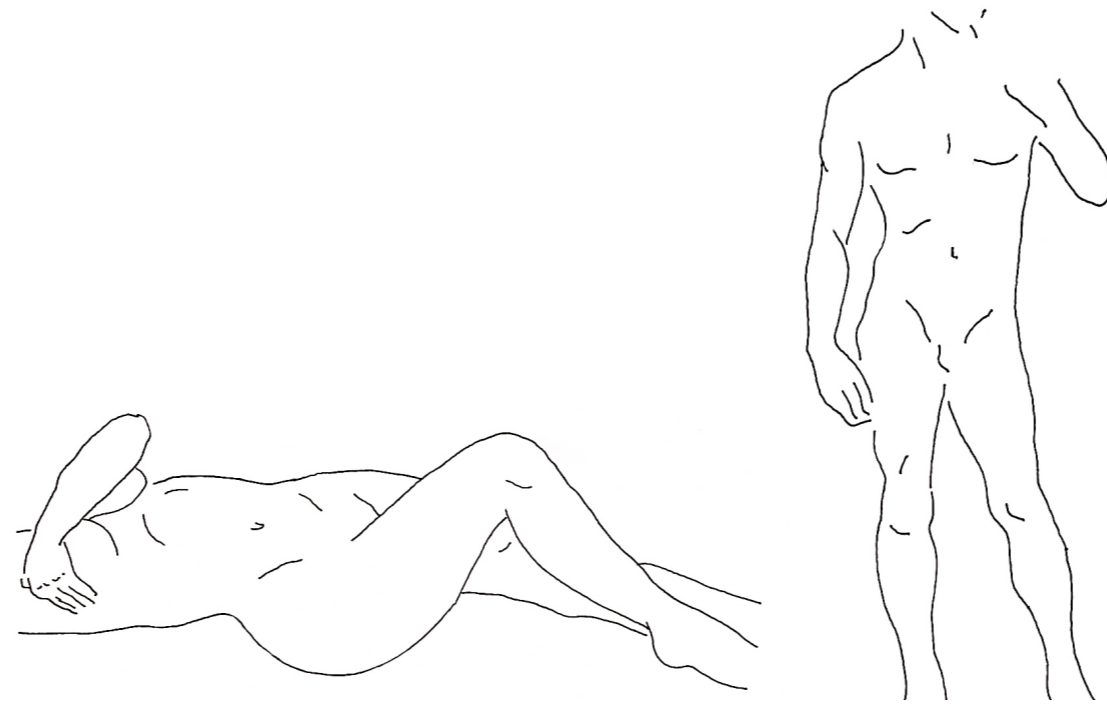


*"El hecho más aterrador del universo no es que sea
hostil, sino que es indiferente" Kubrick, 1968*

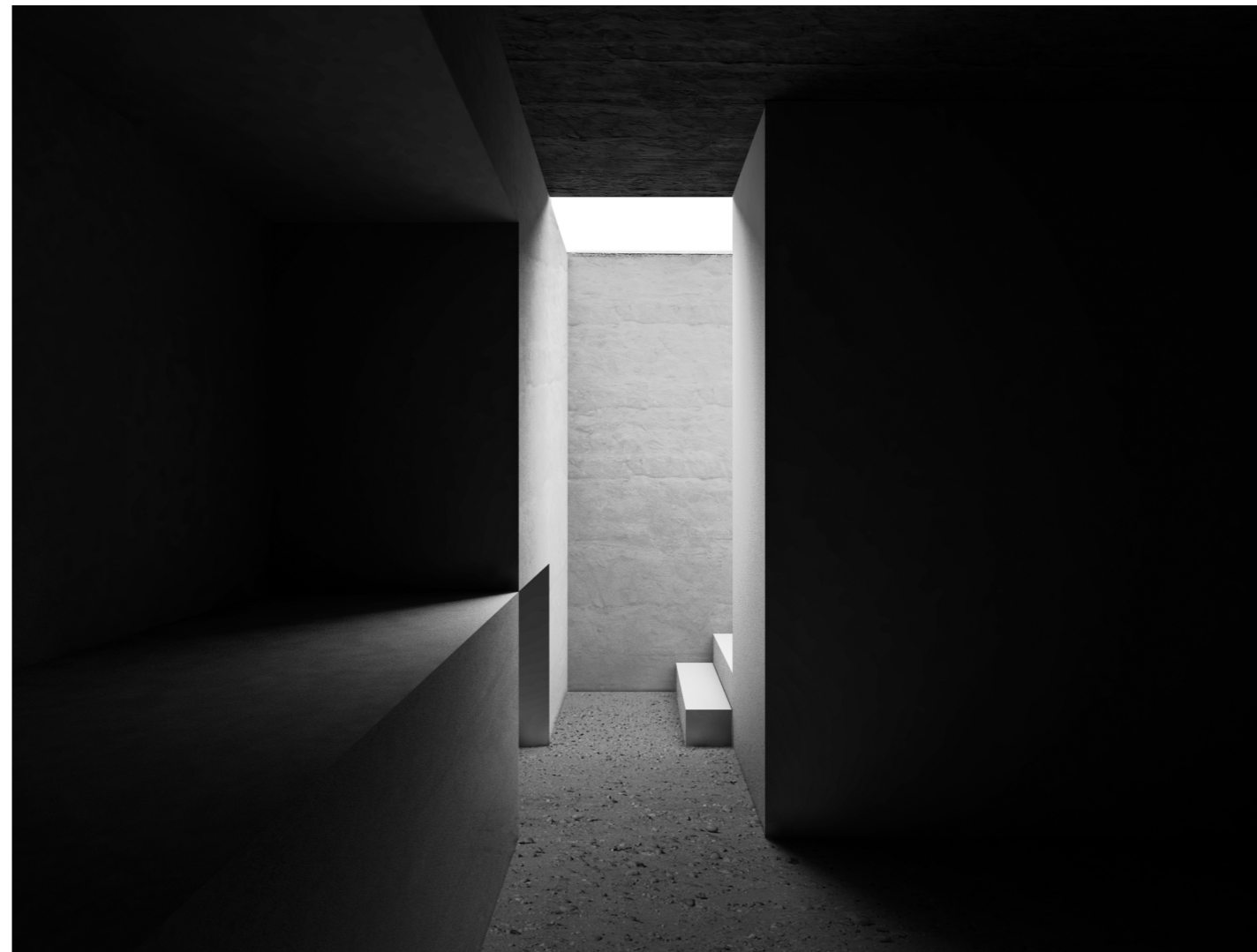
El eje vertical simboliza el paso del hombre, su afán por el progreso y su separación del resto de la naturaleza. La línea horizontal es su origen. Donde nació y donde busca el refugio.

Sobre un desierto completamente plano destaca una columna de piedras. En su base hay una única entrada que baja al refugio - el fuego en la entrada y un lugar para descansar.

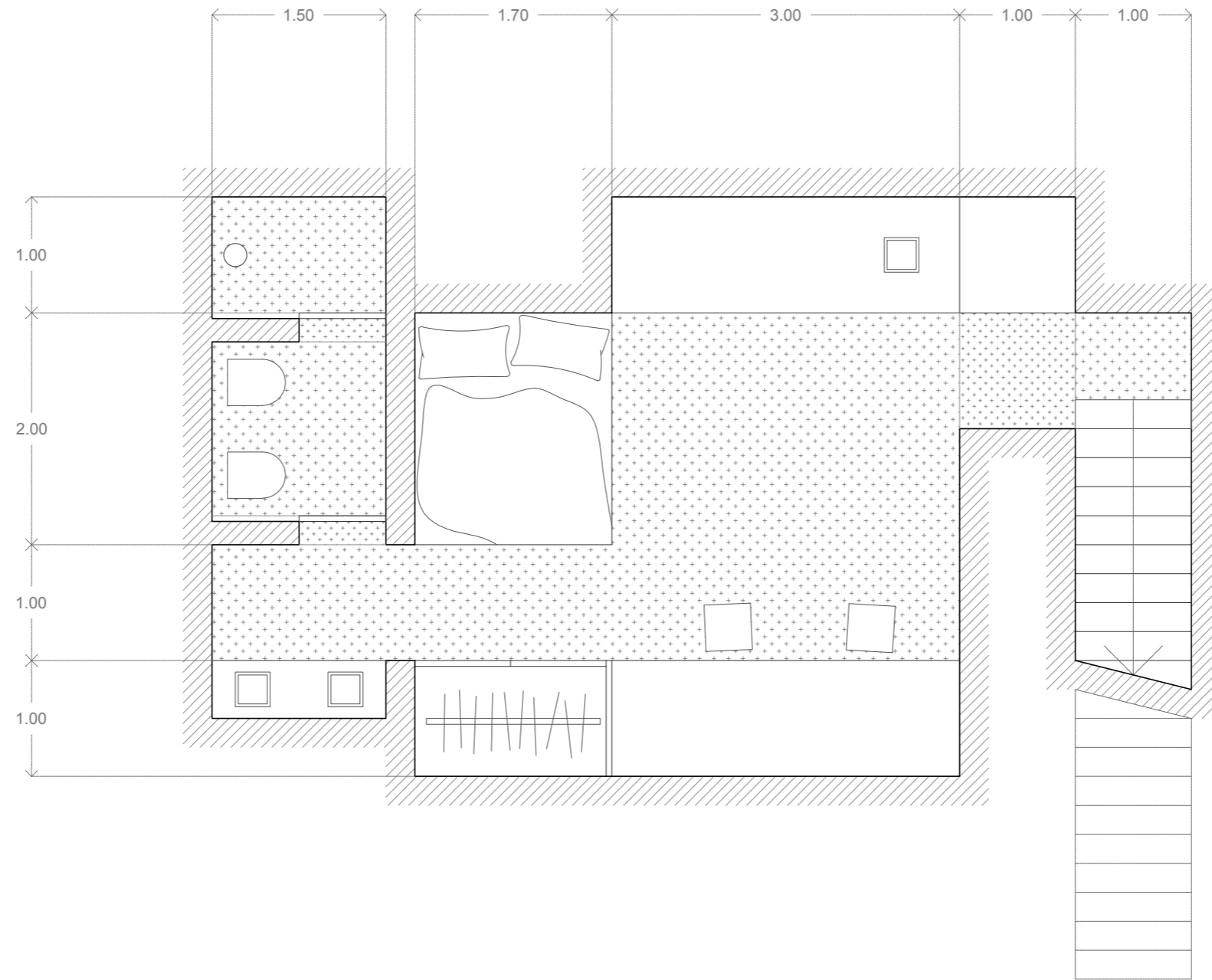




Vista exterior



Vista interior



Planta



Maqueta inicial



Maqueta final