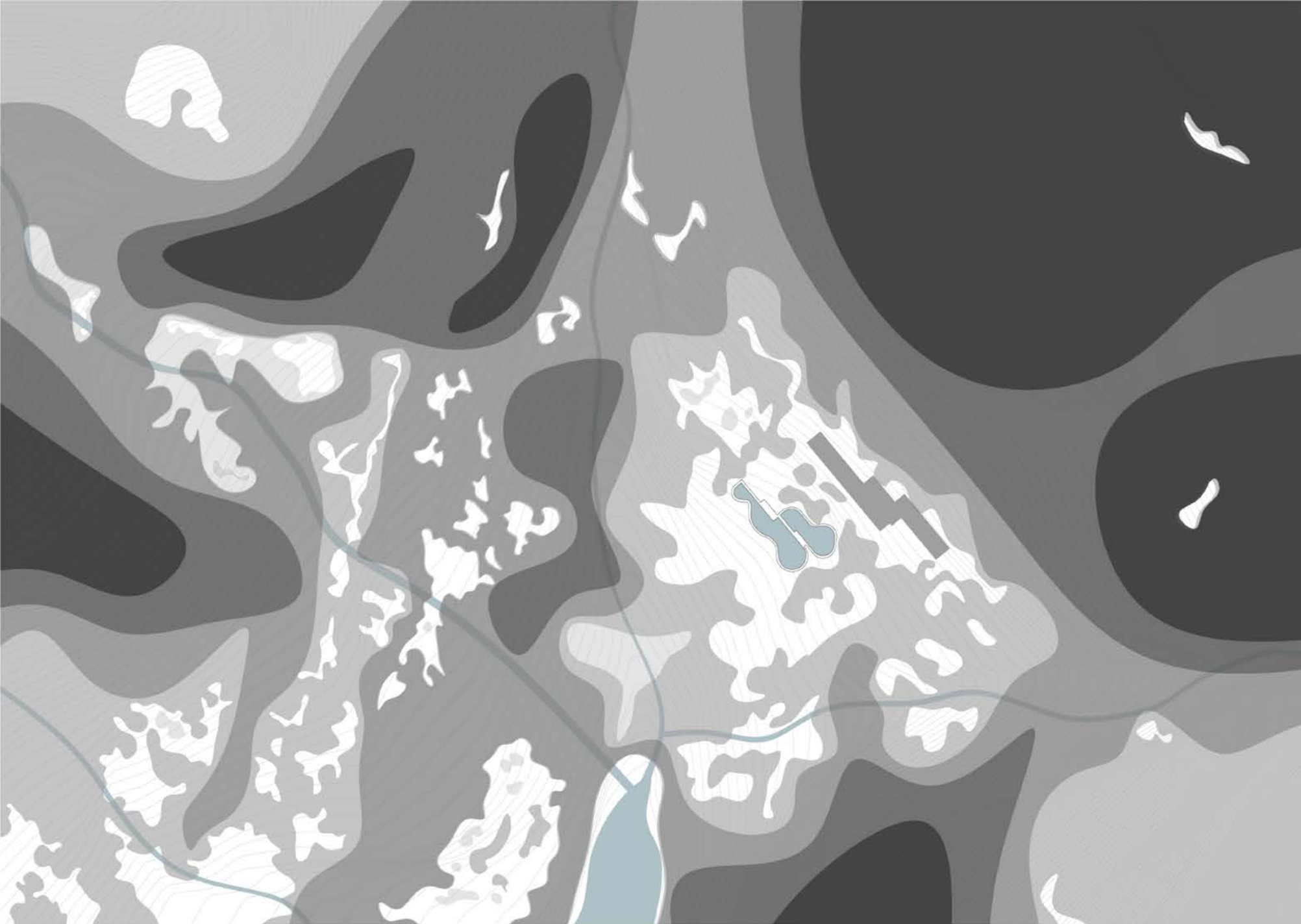




FIND A PLACE



Plano situación de lo existente basado en la idea de transición y densidad



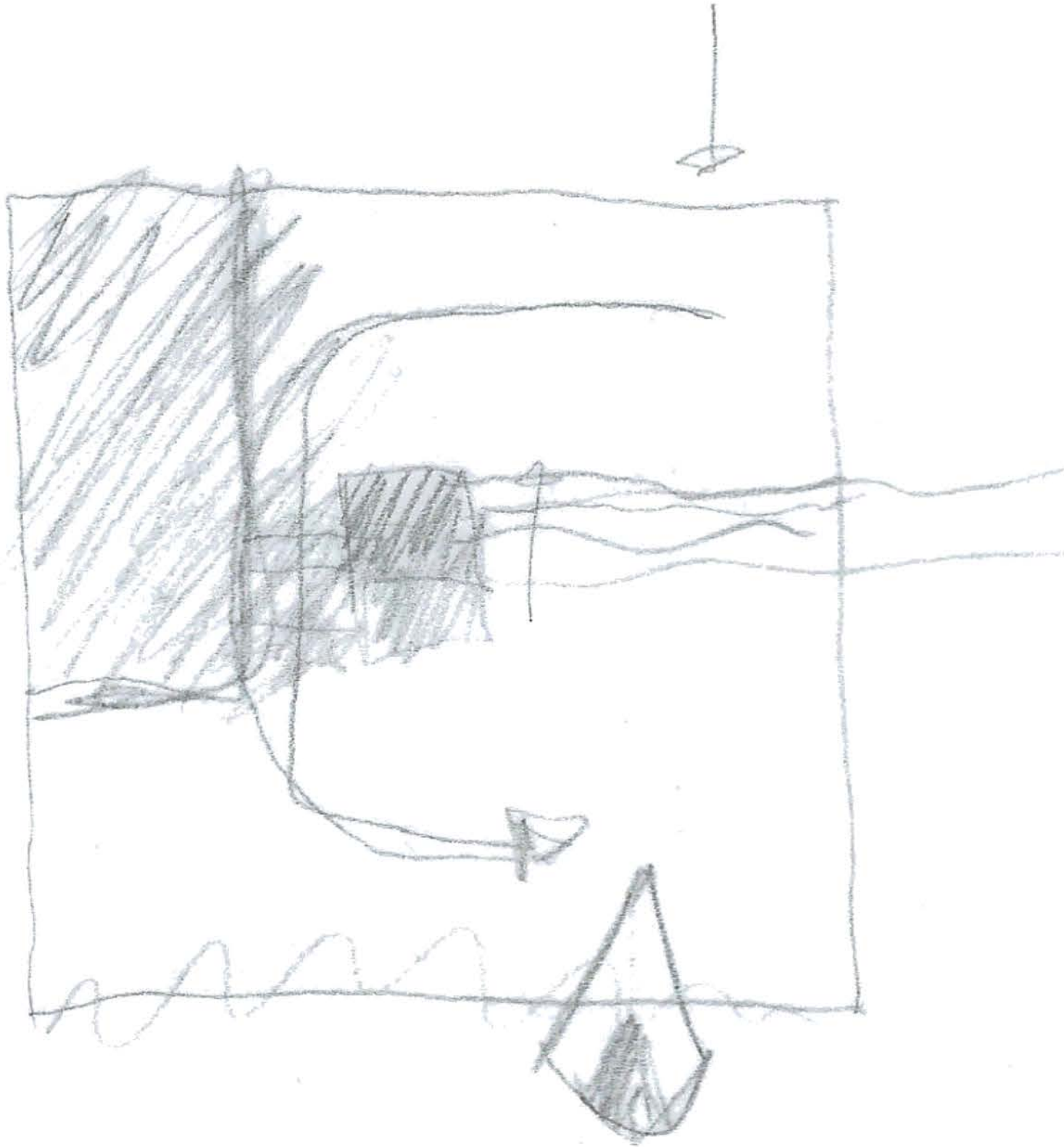
Un marco vegetal...

Un límite natural.

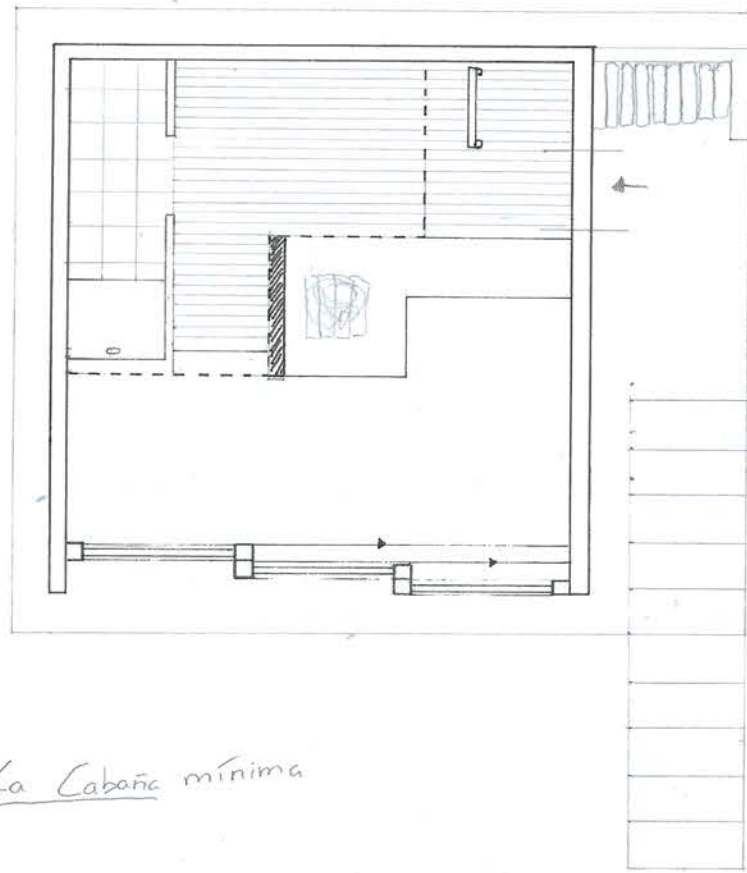


Un mundo de sombras con un único descanso.



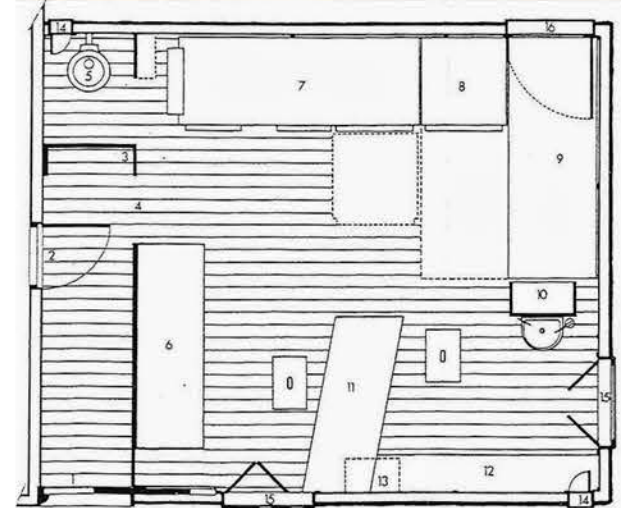
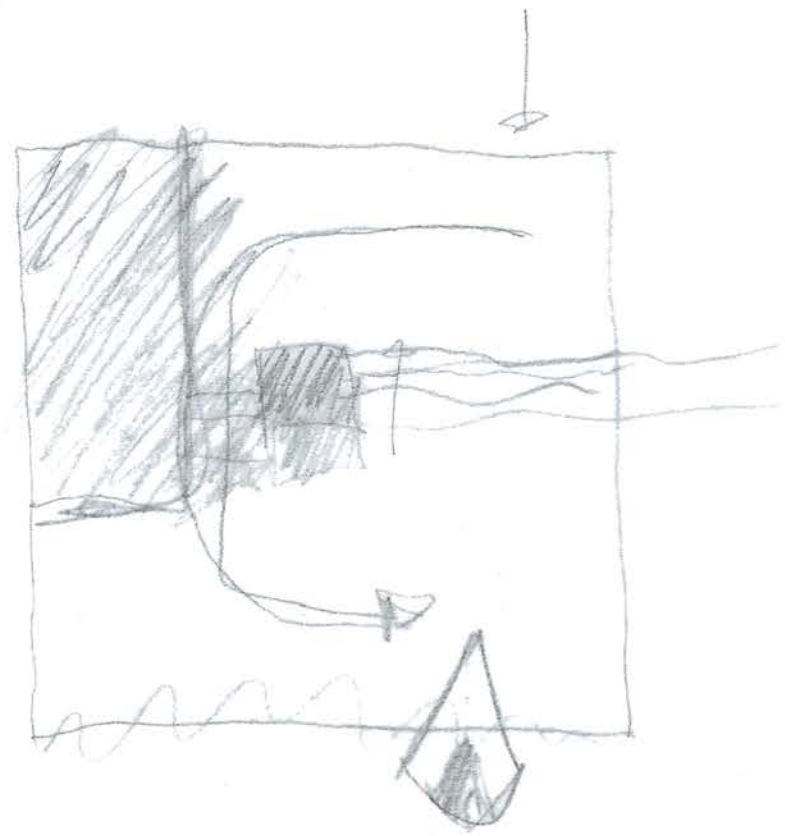
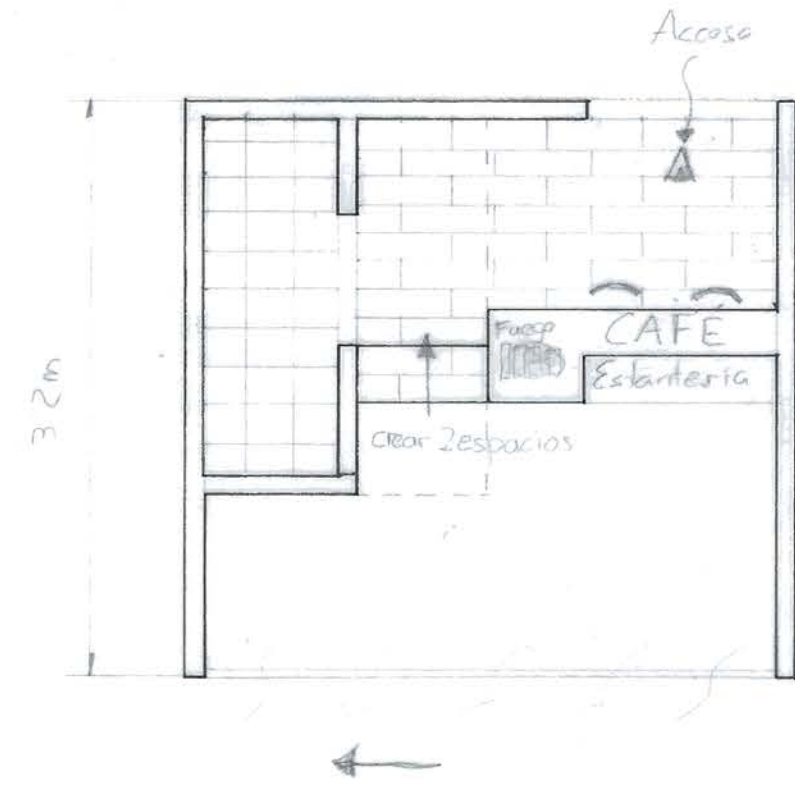
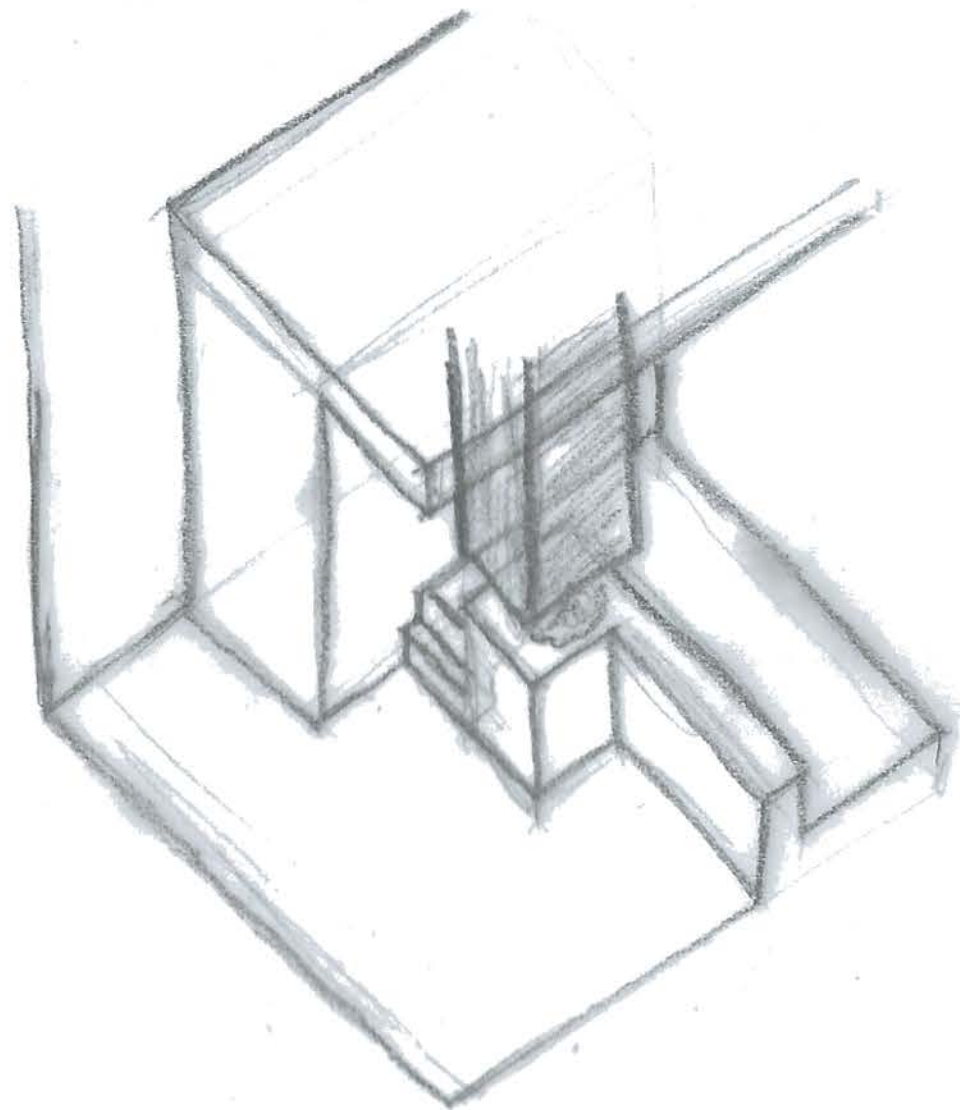


IMAGINE

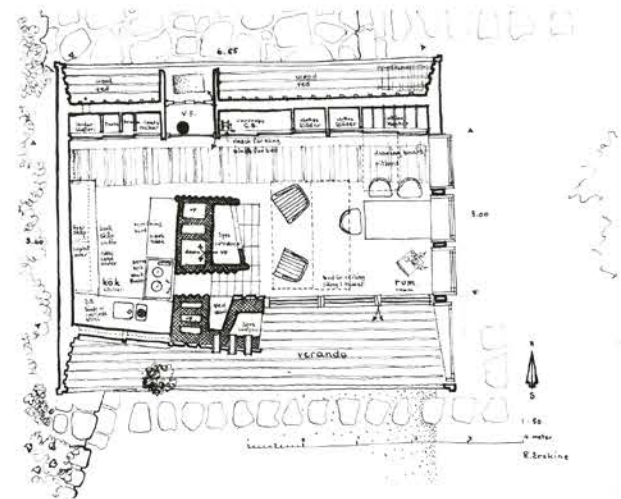


Escala 1:50

La Cabaña mínima



Le Cabanon, Le Corbusier



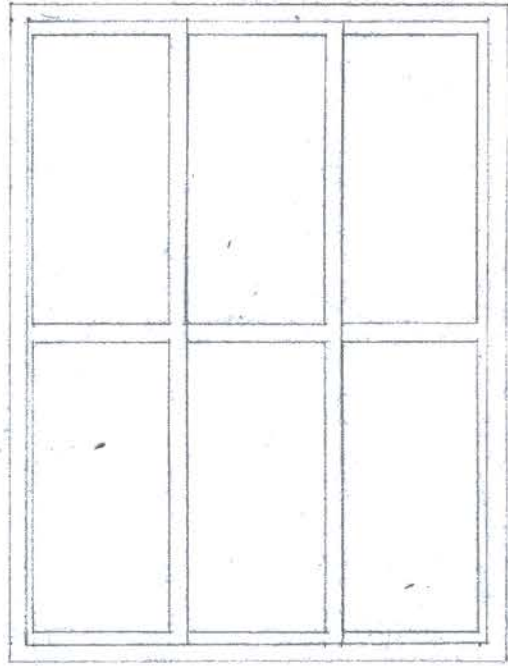
The Box, Ralph Erskine



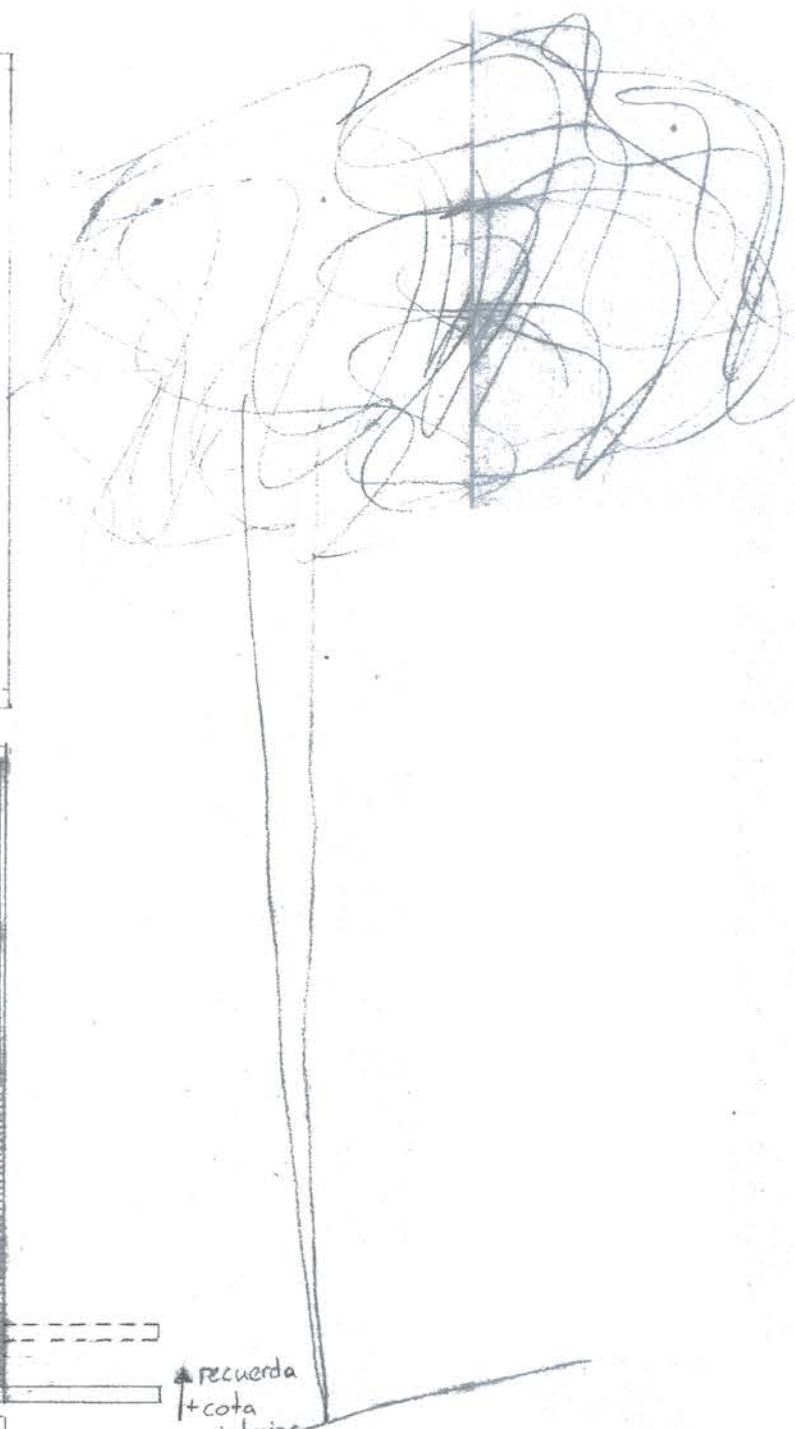
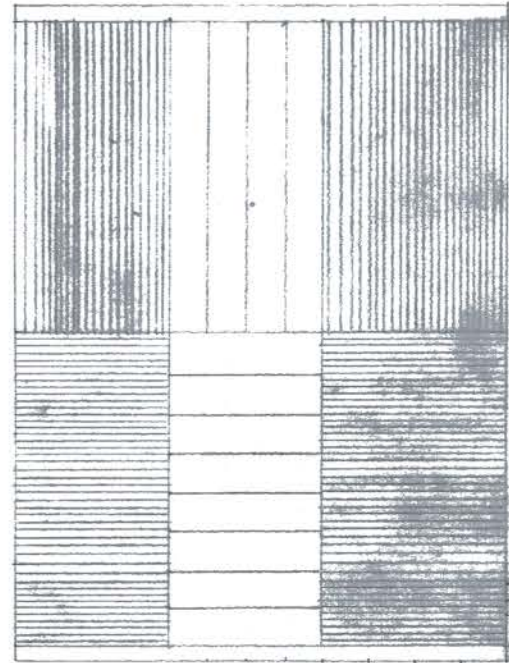
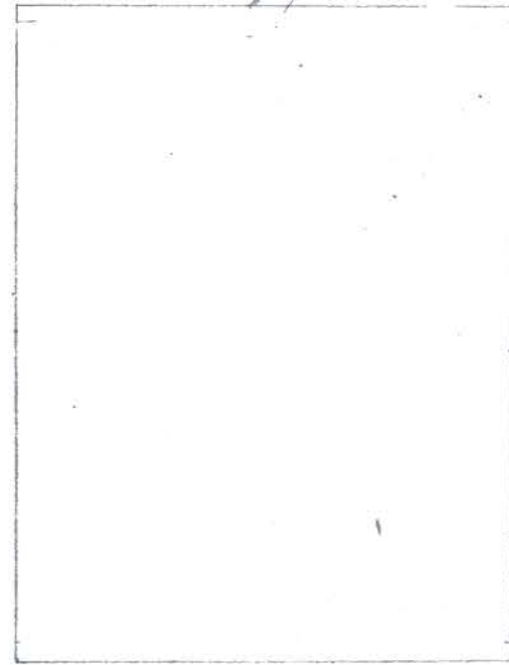
Casa Eames

Cuando se habla de retiro en la naturaleza cerca de un bosque mi mente proyecta la idea del refugio, de la cabaña. La arquitectura vernácula más característica del paisaje de montaña como puede ser el que observamos en la Presa de las Berceas. En un principio tanteo una cabaña de dimensiones reducidas (9 metros cuadrados en planta) con doble altura que mira al sur. Dicha fachada se puede convertir en una terraza para aprovechar el verano. Toda la planta organizada en torno a una chimenea que aporta luz y calor al habitáculo.

Fachada Sur

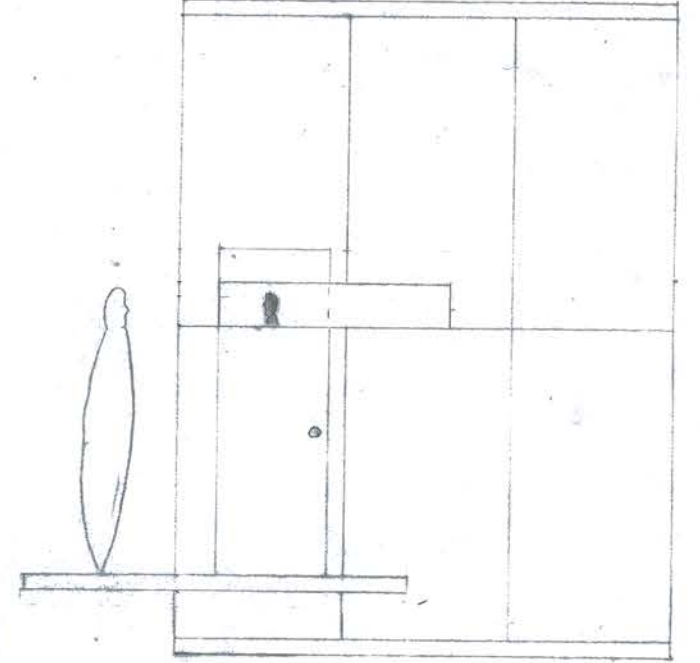
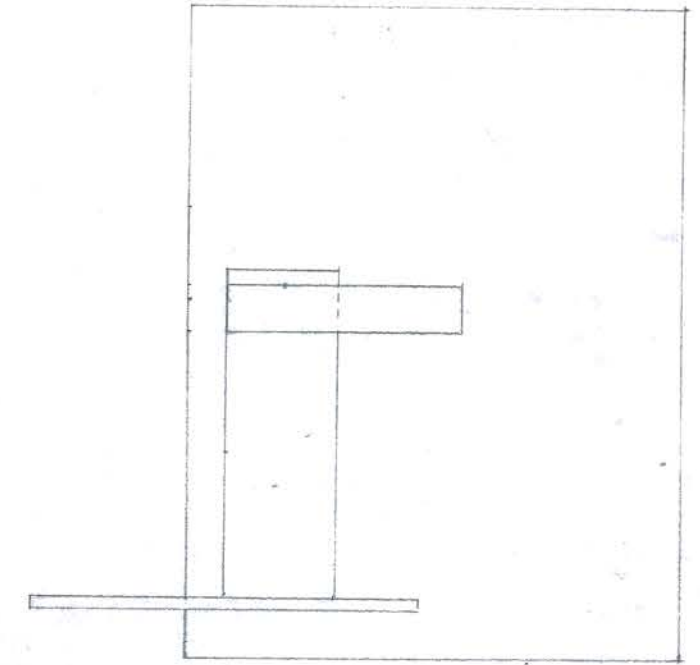


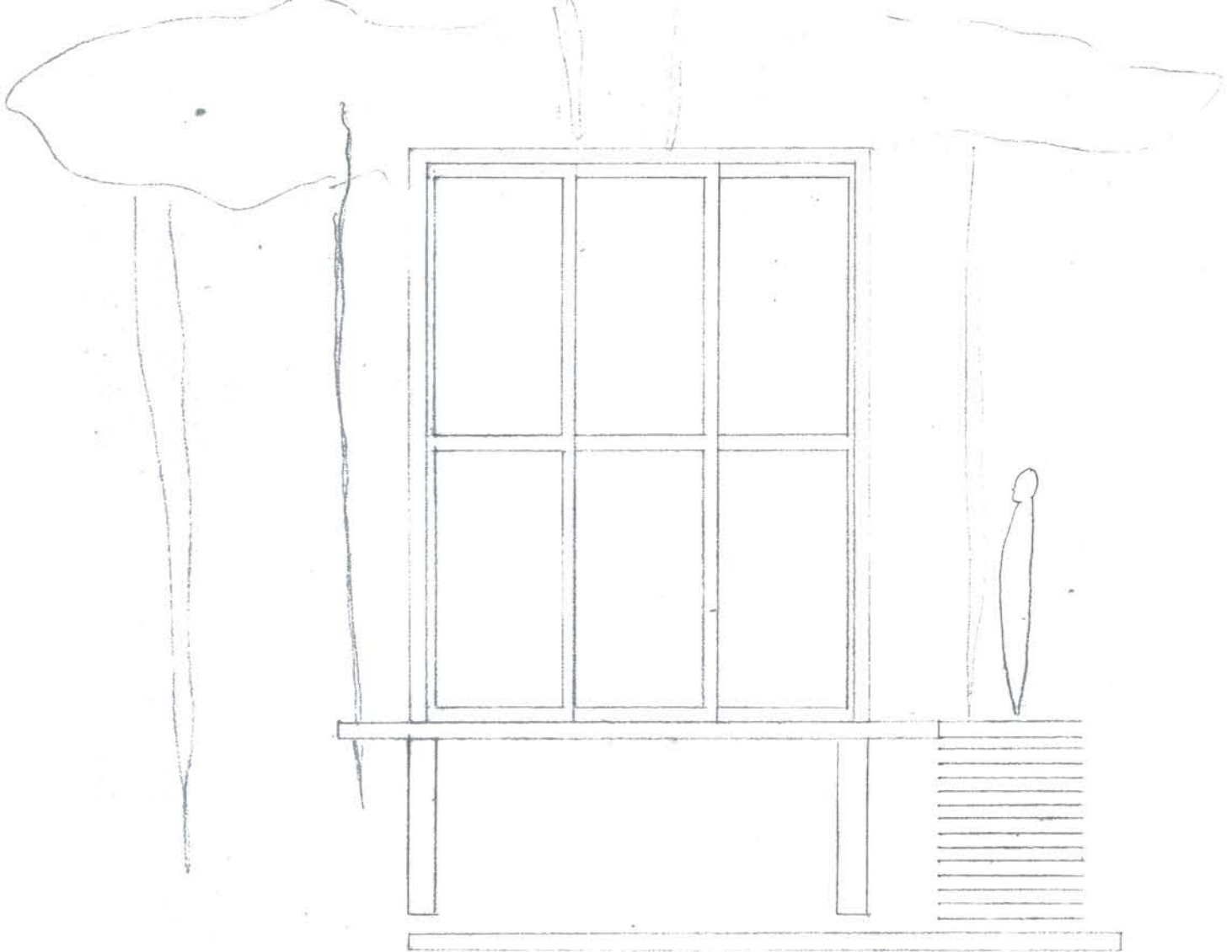
Fachada Este



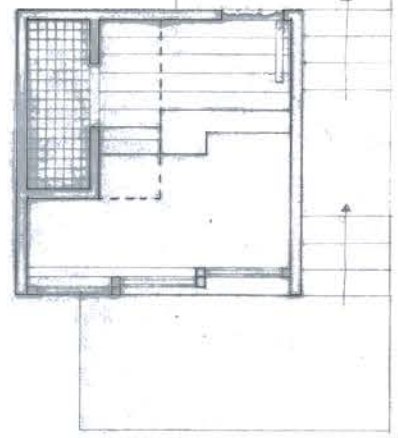
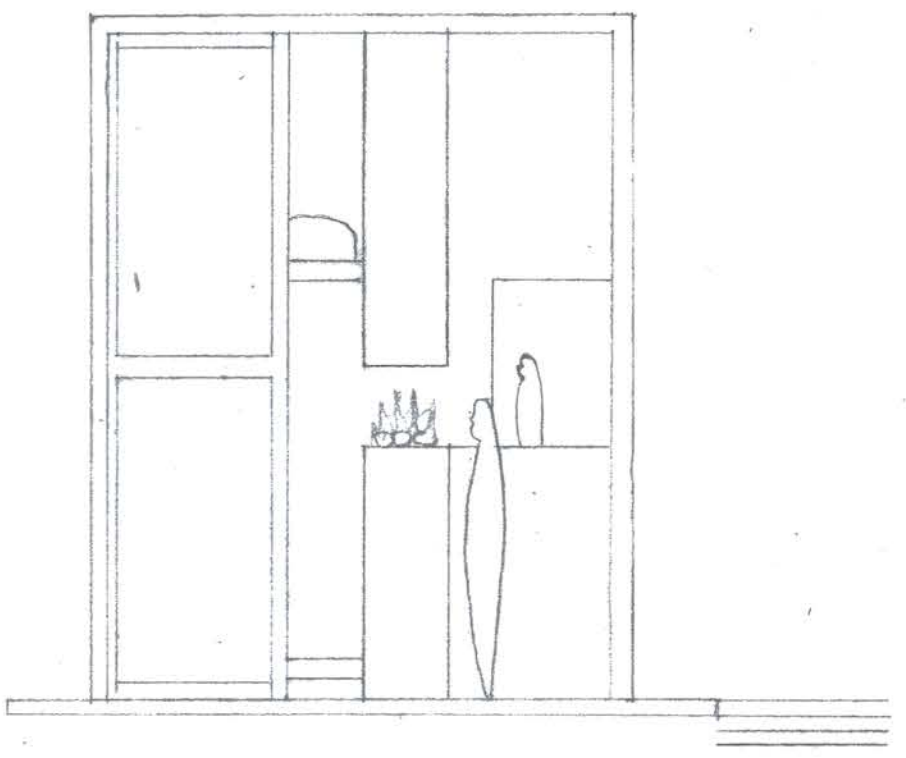
recuerda
+ cota
interior

Fachada Norte

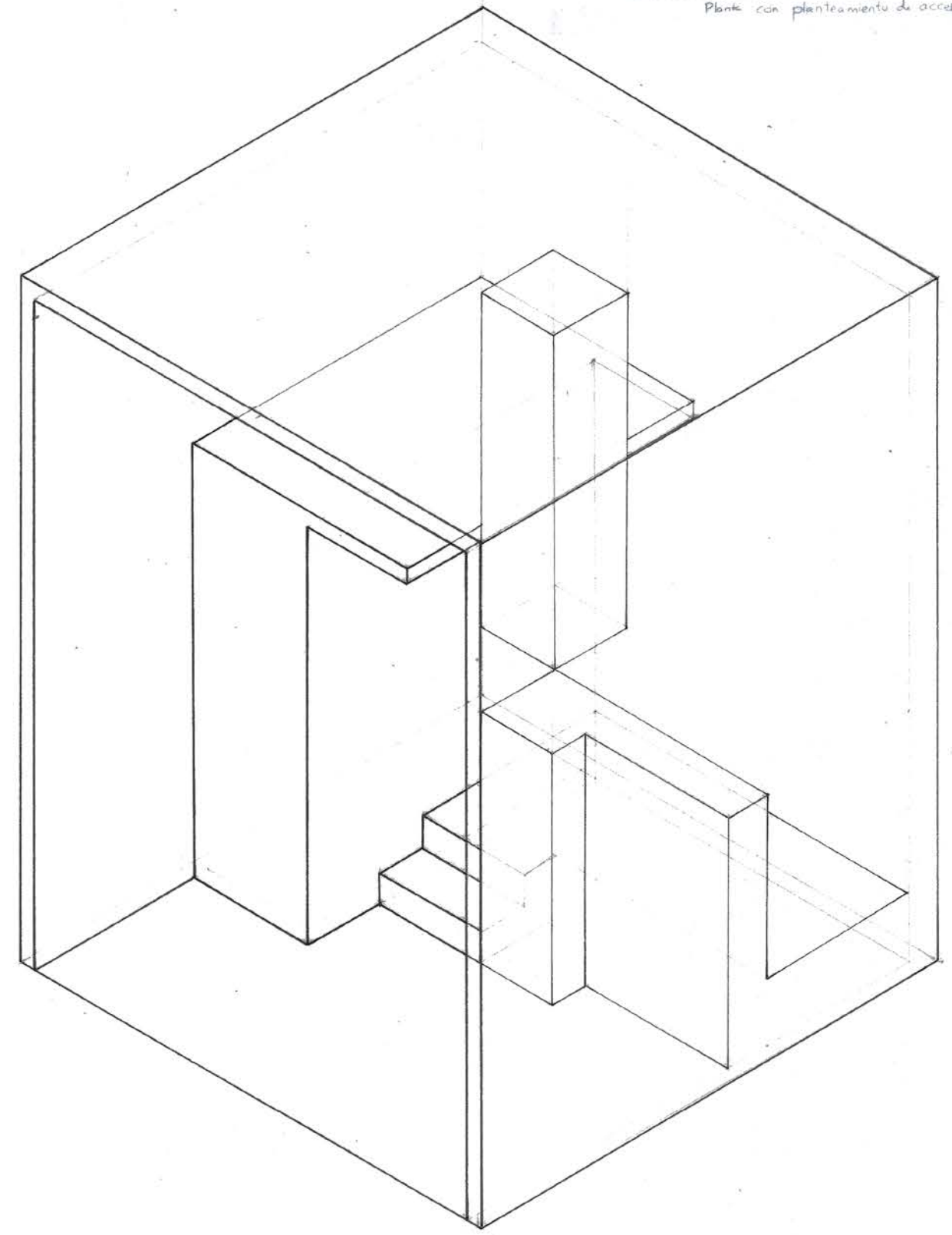


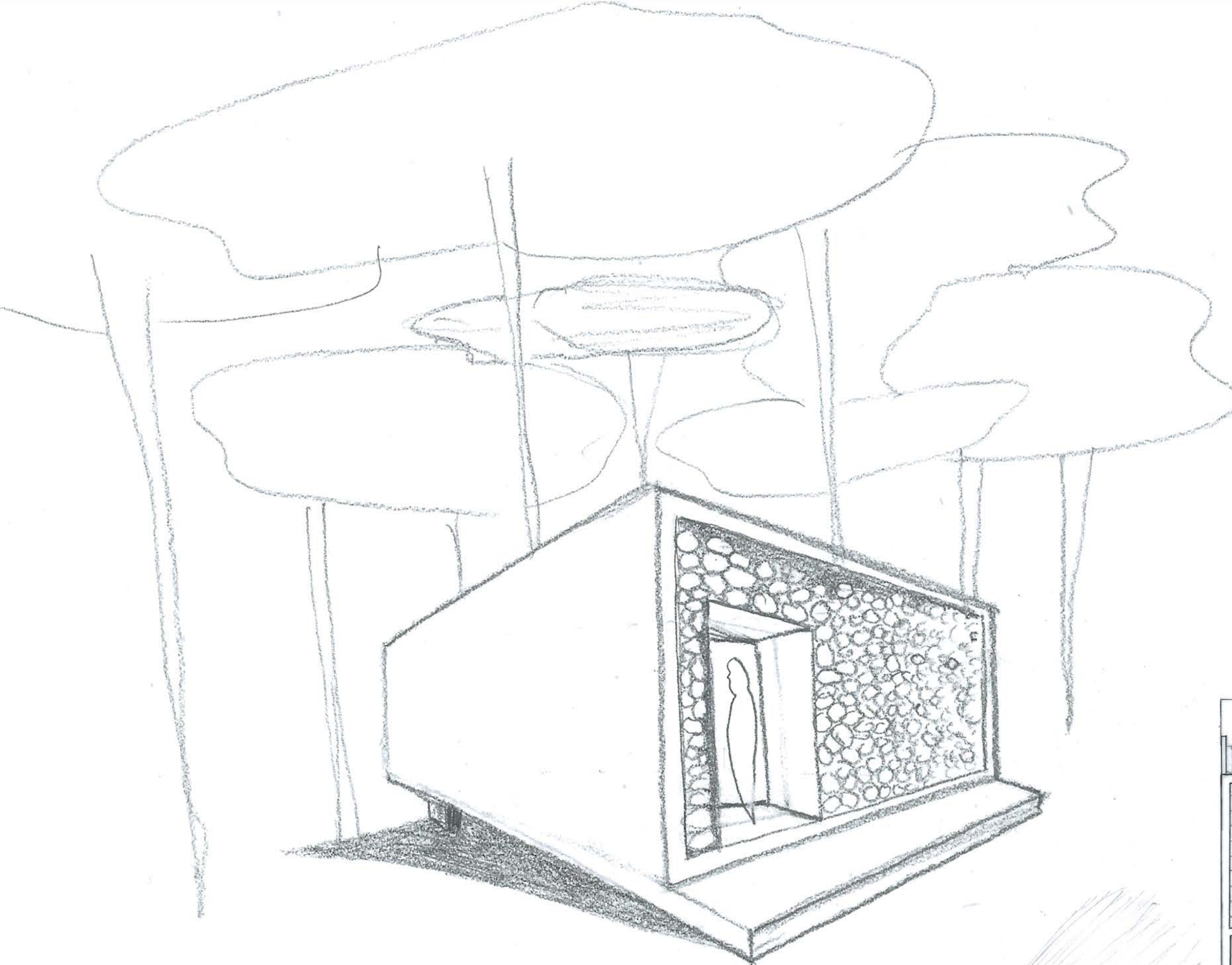


Fachada Sur

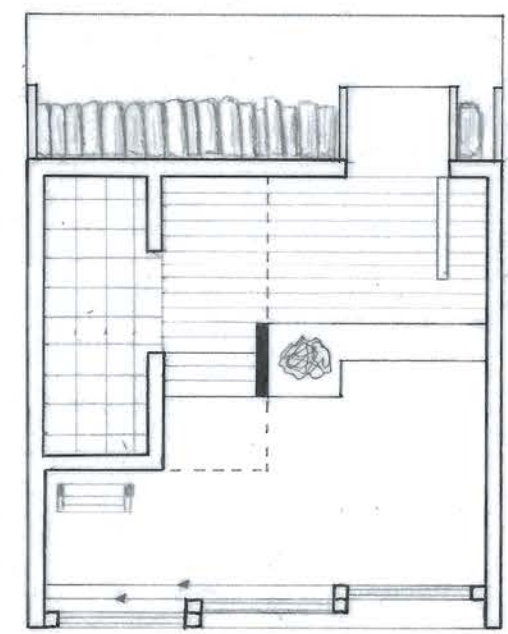


Planta con planteamiento de acceso





Planteamiento de la cabaña de 1 altura y acceso desde la situación nombrada en la lámina 2



Planta cabaña de 2 alturas

