



*Solo en su habitación un niño sueña creyendo que todo es posible, y así habito en mi cabaña donde sólo tengo lo que necesito y sueño lo que quiero.*

*Mi corazón se abre al mundo cuando nada sé de éste, de su prisa y de sus cambios, en un lugar en el que puedo ser yo misma y el universo entero está al alcance de las manos.*

Esta cabaña nace de la idea de tener un lugar en el que poder pintar la naturaleza en el tiempo libre.

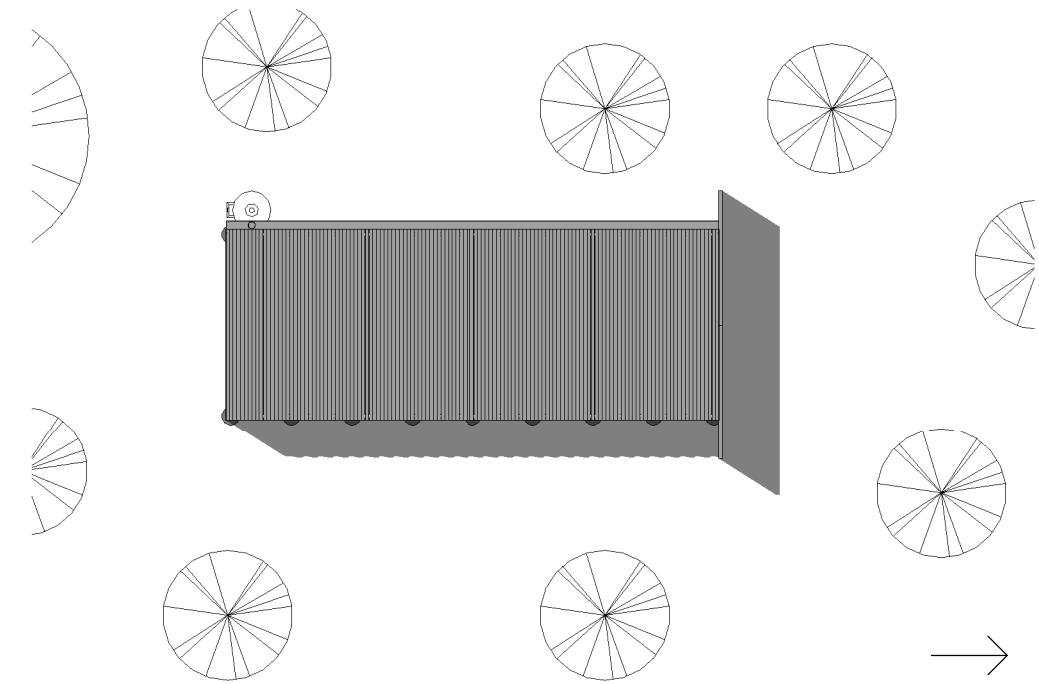
Se piensa en un edificio que pueda montarse y desmontarse en cualquier lugar (en el jardín de nuestra casa de campo, en una zona de camping alquilando una parcela, ...) y de manera relativamente sencilla. De modo que se pueda cambiar la ubicación si se desea en otro periodo de tiempo y pintar un paisaje distinto.

Se propone que sea modular, flexible y versátil; de ahí se piensa en las posibilidades que el aluminio, y la arquitectura de los stands para ferias y ese tipo de contrucciones puede ofrecer.

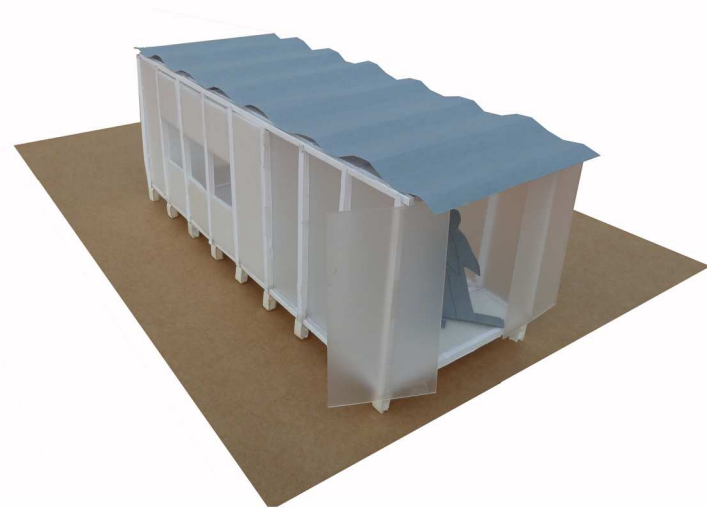
Pese a las limitaciones del aluminio, tratándose de una construcción de pequeño tamaño, este material tiene las ventajas de la ligereza y la estandarización. De este modo se entiende el edificio como una especie de mueble gigante, construido a base de perfiles de aluminio preparados para anclar piezas en sus cuatro lados y que sirvan para paredes, techo y suelo.

Los diferentes anclajes que se colocan en los perfiles permiten tanto construir la cobertura del edificio, como colocar paneles separadores o elemento auxiliares como mesas, estanterías, armarios, elementos de protección solar, etc. Esto último es especialmente útil para la parte del taller de pintura, ya que la arquitectura puede ser cambiante y adaptarse a las necesidades del momento.

## UNA CABAÑA PARA PINTAR

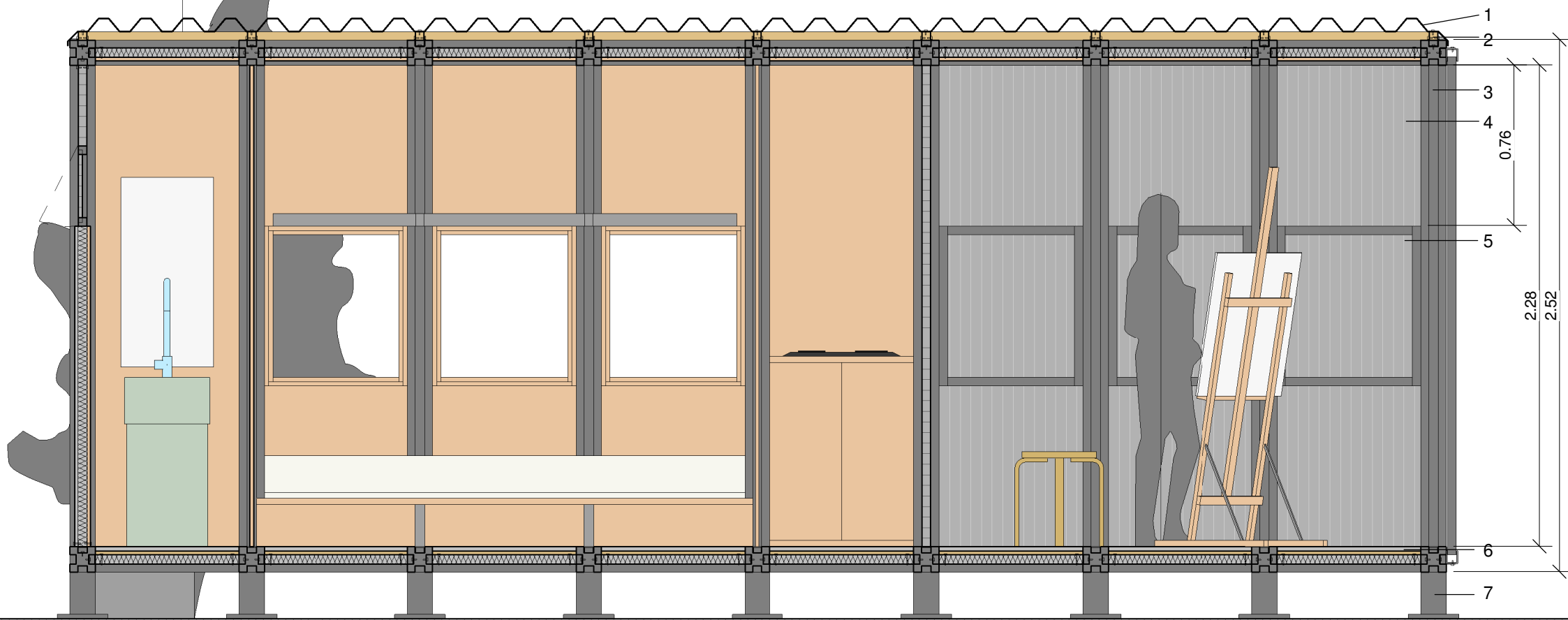


PLANTA GENERAL E\_1:00m

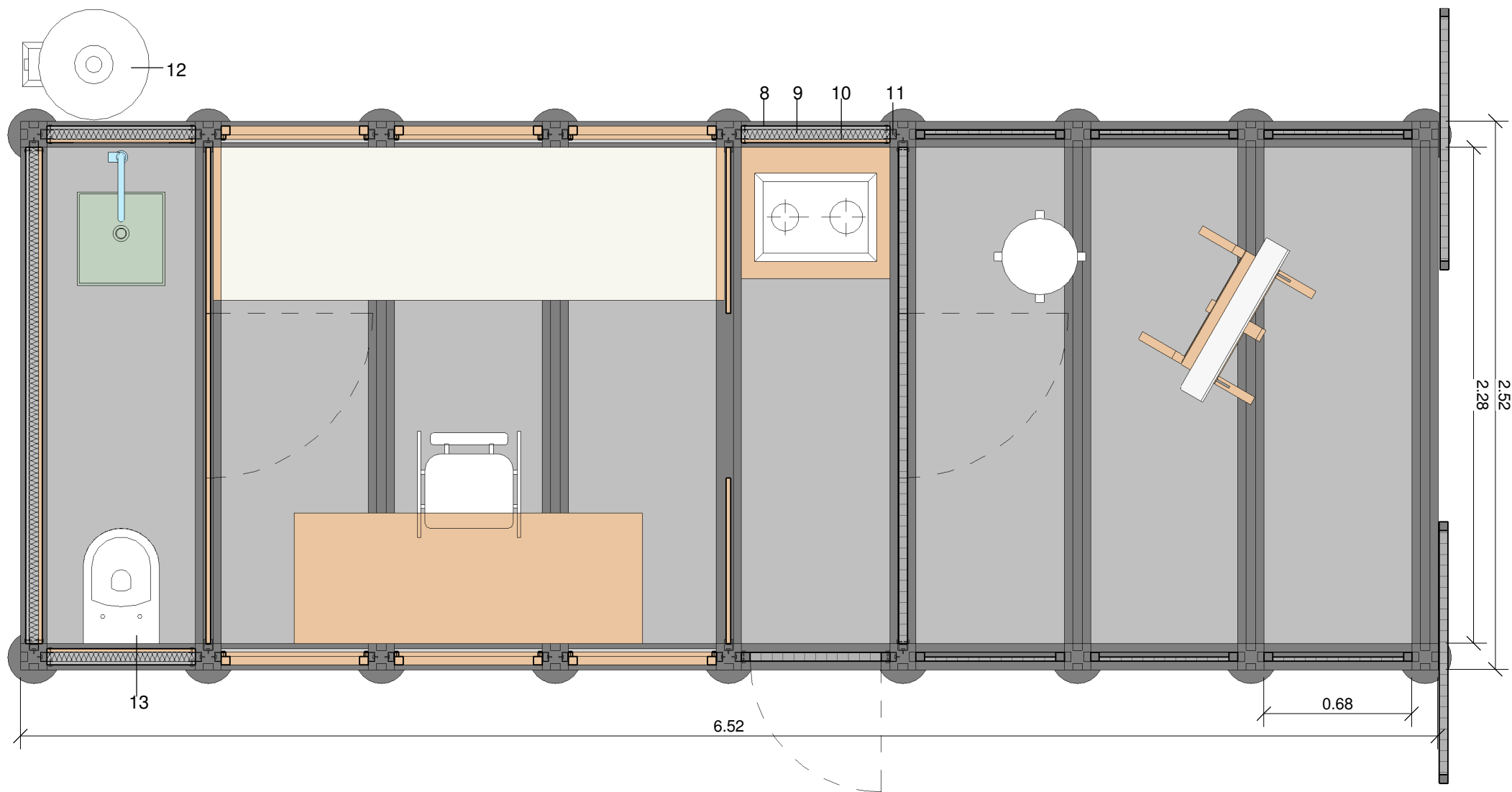


ALZADO NORTE E\_1:25m

FOTOS MAQUETA DE TRABAJO



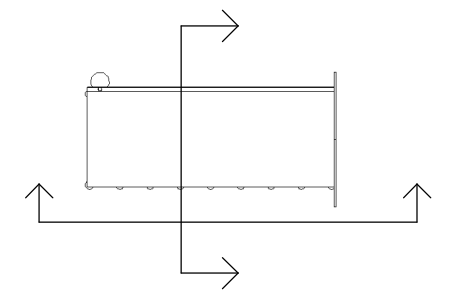
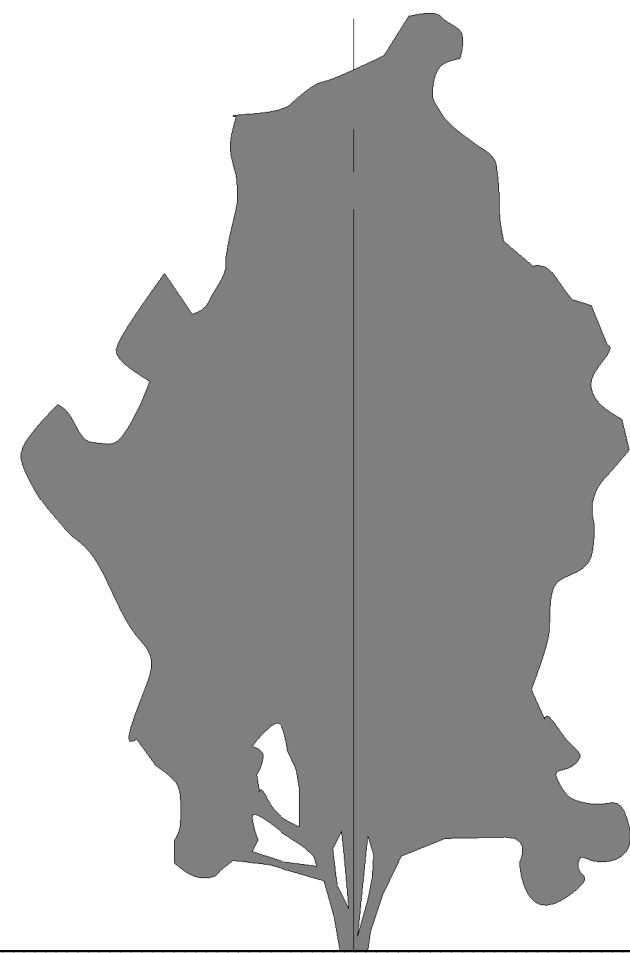
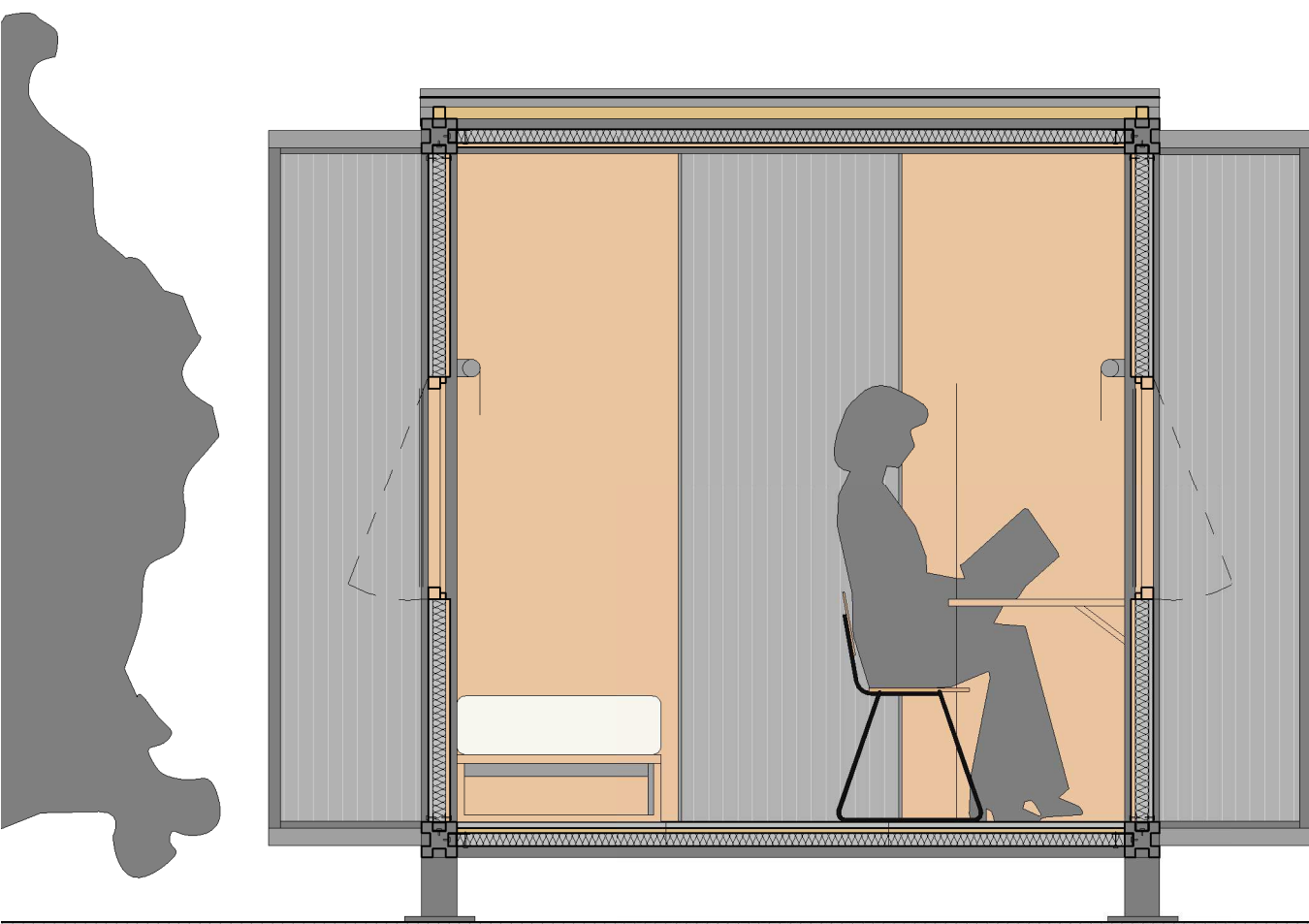
SECCIÓN AA' E\_1:25m



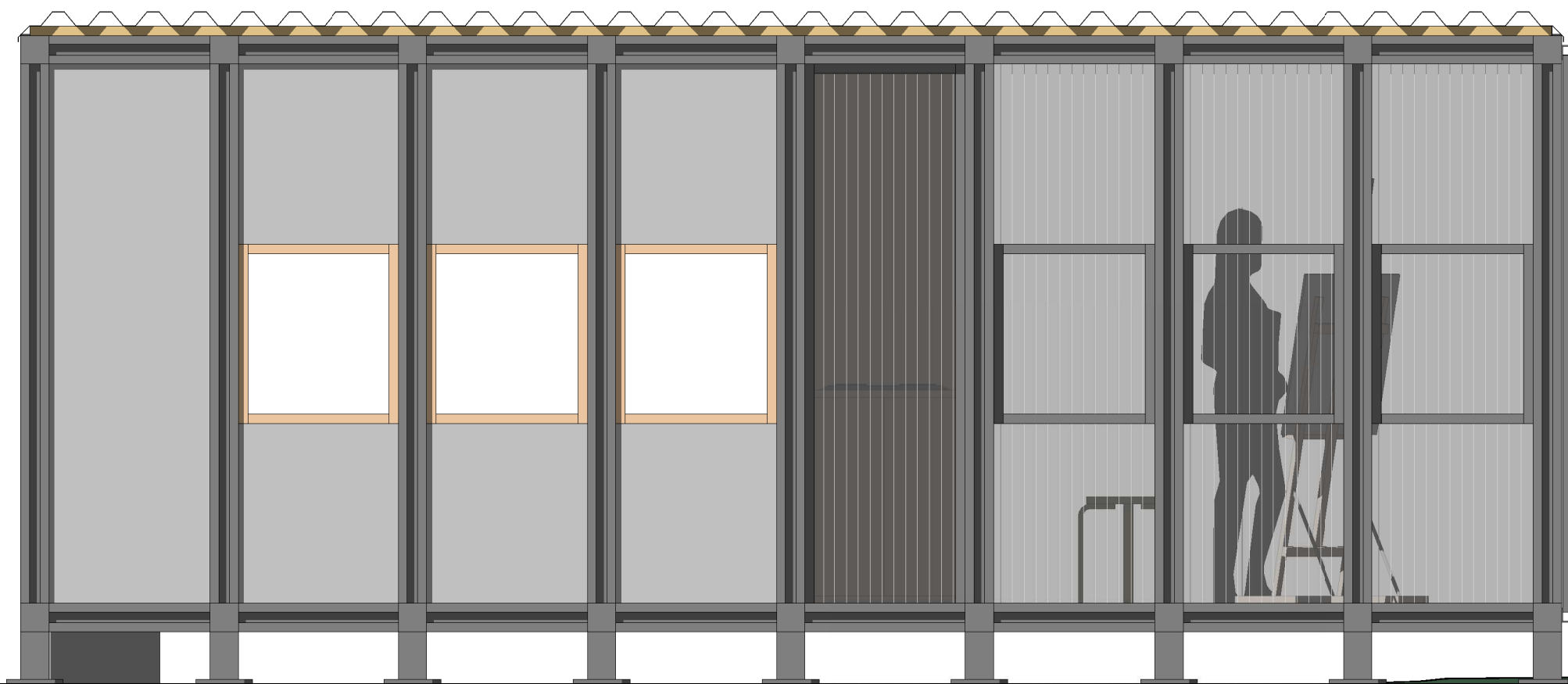
PLANTA E\_1:25m

LEYENDA

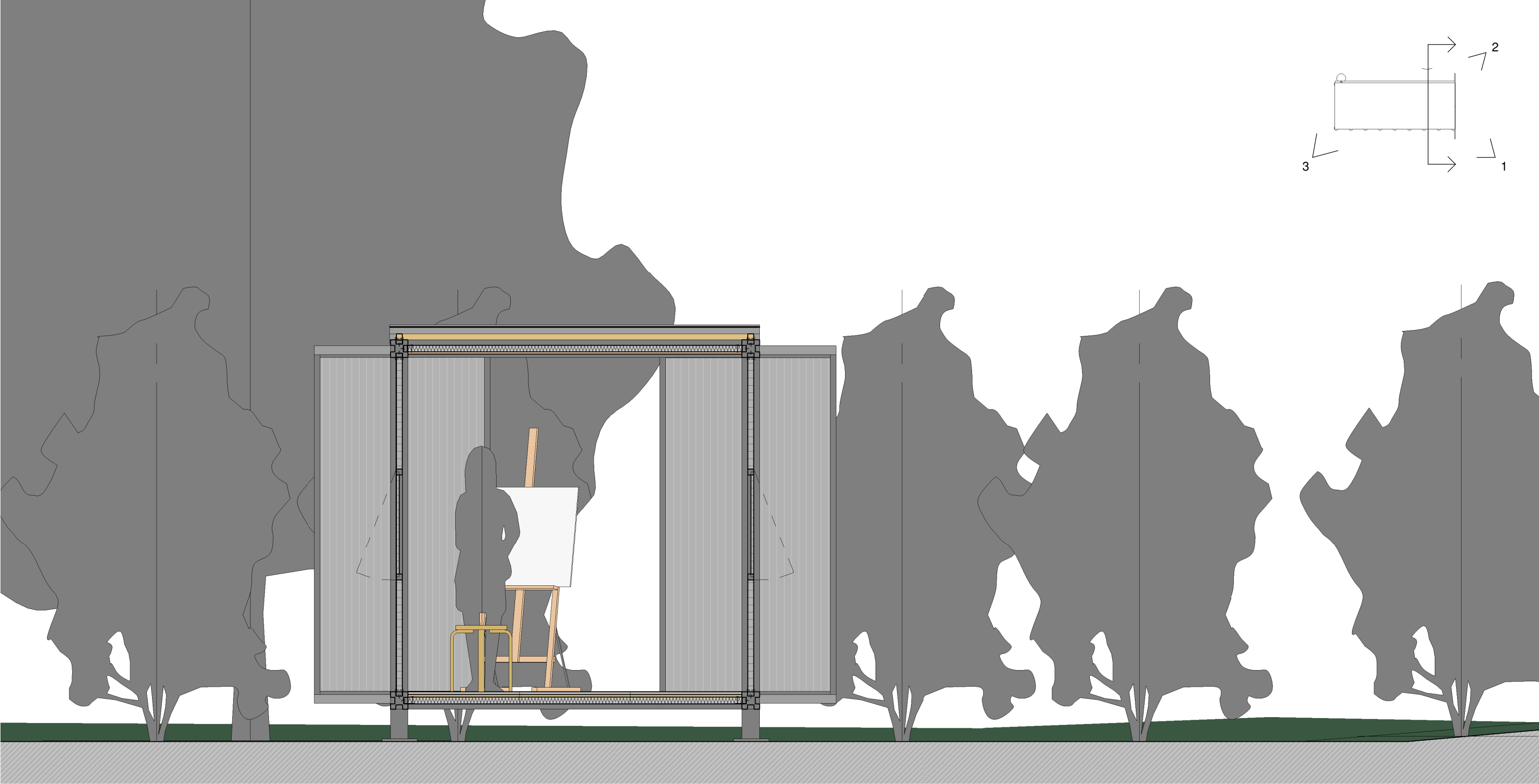
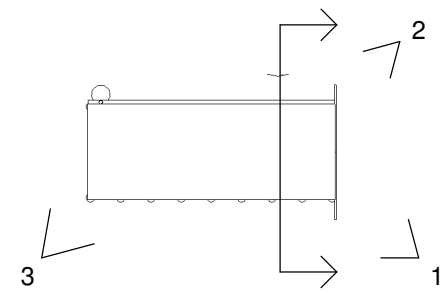
- 1.Cubierta de chapa grecada de aluminio
- 2.Rastrel de madera
- 3.Perfiles cuadrados de aluminio de 12x12x228 cm y 12x12x68 cm
- 4.Panel de policarbonato translucido
- 5.Ventana proyectable de policarbonato y aluminio
- 6.Pavimento de acabado plástico
- 7.Pata telescópica de aluminio
- 8.Panel de policarbonato (acabado exterior)
- 9.Panel de asilamiento rígido
- 10.Panel de madera (acabado interior)
- 11.Anclaje de perfil de aluminio a panel
- 12.Depósito de recogida de agua de lluvia
- 13.Retrete químico



SECCIÓN BB' \_E 1:25m



ALZADO ESTE \_E 1:25m



SECCIÓN CC'\_E 1:25m



VISTAS MAQUETA FINAL