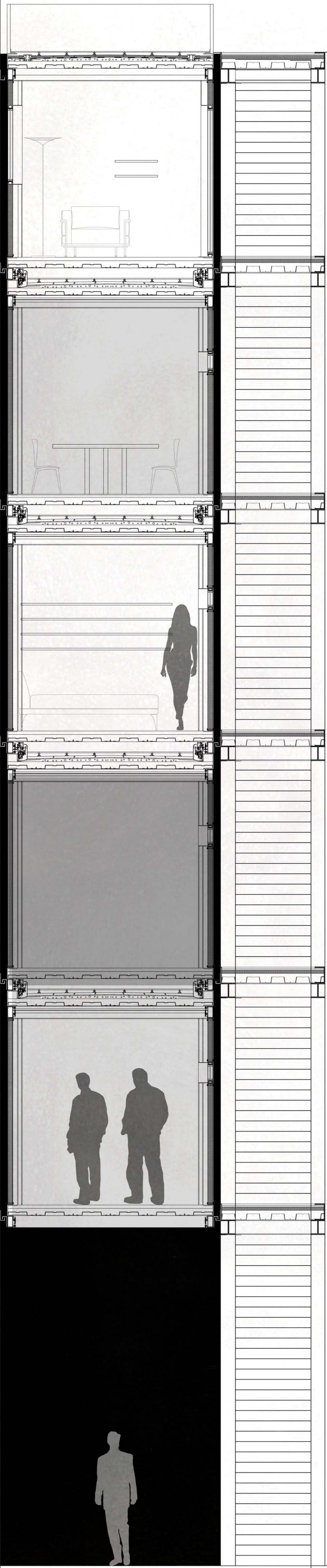


- POR QUÉ LAS VIVIENDAS SON ESTÁTICAS
- ¿POR QUÉ LAS VIVIENDAS SON SIEMPRE IGUALES?
- ¿POR QUÉ LAS VIVIENDAS SIEMPRE SE REDUCEN A LO MISMO?
- ¿POR QUÉ LAS VIVIENDAS NO SE MUEVEN COMO NOSOTROS?
- ¿POR QUÉ UNA VIVIENDA NO RESUELVE TODO?
- ¿POR QUÉ NO SE TRANSFORMA?



CON ESTAS PREGUNTAS PARTE EL PROYECTO, NO SE RESUELVE NINGUNO DE LOS TIPOS PROPUESTOS PERO SE RESUELVEN TODOS A LA VEZ.

EL PROYECTO PARTE DE UNA REFLEXIÓN INTERESANTE QUE PASARÍA SI LA VIVIENDA FUESE COMO NOSOTROS, QUE CAMBIASE, SE MOVIESE Y TRANSFORMARSE. PARTIENDO DE ESTO Y DE LOS REQUERIMIENTOS DE LA PROPUESTA.

GENERANDO UN MODULO DE ALUMINIO QUE TIENE UNAS DIMENSIONES DE 4X3X10 METROS SE RESUELVE TODO, UNA ESTRUCTURA PORTANTE PARA LA COMUNICACION VERTICAL Y OTRA PARA SOSTENER LOS MODULOS. ESTOS MODULOS LLEVAN INCORPORADOS MOTORES HIDRAULICOS PARA QUE SE PUEDAN DESPLAZAR EN VERTICAL Y HORIZONTAL DE TAL MANERA QUE PODEMOS CONFIGURAR EL EDIFICIO CON INFINITAS CONFIGURACIONES EN CADA MOMENTO Y MARA CADA OCASION DE TAL FORMA QUE PODEMOS TENER UNA PLANTA DIAFANA CON TRIPLE ALTURA O 5 PLANTAS MAS ENTREMEZCLADAS CON DOBLES Y TRIPLES ALTURAS, CON ELLO CONSEGUIMOS ORDENAR EL ESPACIO NO SOLO A LAS NECESIDADES QUE NOS PIDEN AHORA SINO A LAS DE CADA MOMENTO, A LAS DE CADA OCASION.

LA PROPUESTA TAMBIÉN ROMPE CON ES CANON ESTABLECIDO NO SOLO EN EL ALZADO YA QUE ES UN ALZADO NEUTRO DE VIDRIO, EN DONDE EL ESPACIO INTERIOR CAMBIA PERO TAMBIÉN SE MANIFIESTA EXTERIORMENTE, INCLUSO PUEDE SALIR TODO EL EDIFICIO FUERA, Y OTEAR EL HORIZONTE PARA VER MAS ALLA DE LAS CUBIERTAS DE SUS VECINOS.

NO HAY PLANTA HAY UN MODULO QUE SE PUEDE USAR DE MIL MANERAS, NO DE UNA ÚNICA, ADEMÁS TODO CAMBIA POR ESO NO HAY PLANTAS, TAMPOCO SECCION LONGITUDINAL POR LA MISMA RAZÓN PUEDE CAMBIAR Y SI CAMBIA NO ES FIJO, Y SI NO ES FIJO PARA QUE DIBUJARLO SI PUEDE SER COMO NOSOTROS QUERAMOS.

ES UN ESPACIO INTELIGENTE PARA ESTE PROYECTO ES IMPORTANTE LA TECNOLOGÍA, UNA TECNOLOGÍA QUE EXISTE PODEMOS RECORDAR LOS CENTROS ROBOTIZADOS QUE MUEVEN COCHES Y LOS COLOCAN SEGUN LO PROGRAMEMOS, PORQUE NO HACER LO MISMO CON NUESTRA VIVIENDA, PORQUE ESTAR SIEMPRE EN EL MISMO PISO, EN EL MISMO ESPACIO, PORQUE NO TENER UNA TERRAZA, PORQUE NO TENERLA, PORQUE NO USAR TODO LO QUE SE NOS OCURRE PARA MEJORAR LA CALIDAD DEL ESPACIO. PORQUE NO VIVIR EN LAS NUBES.

POR ESTO ESTE EDIFICIO ROMPE CON LAS NORMAS DE LAS DOS DIMENSIONES, ROMPE CON LA PLANTA Y CON LA SECCION ROMPE CON EL TIEMPO Y EL ESPACIO Y SE REFUGIA EN LA DECIMOSÉPTIMA DIMENSIÓN DONDE TODAS LAS VIVIENDAS SON DIFERENTES.

