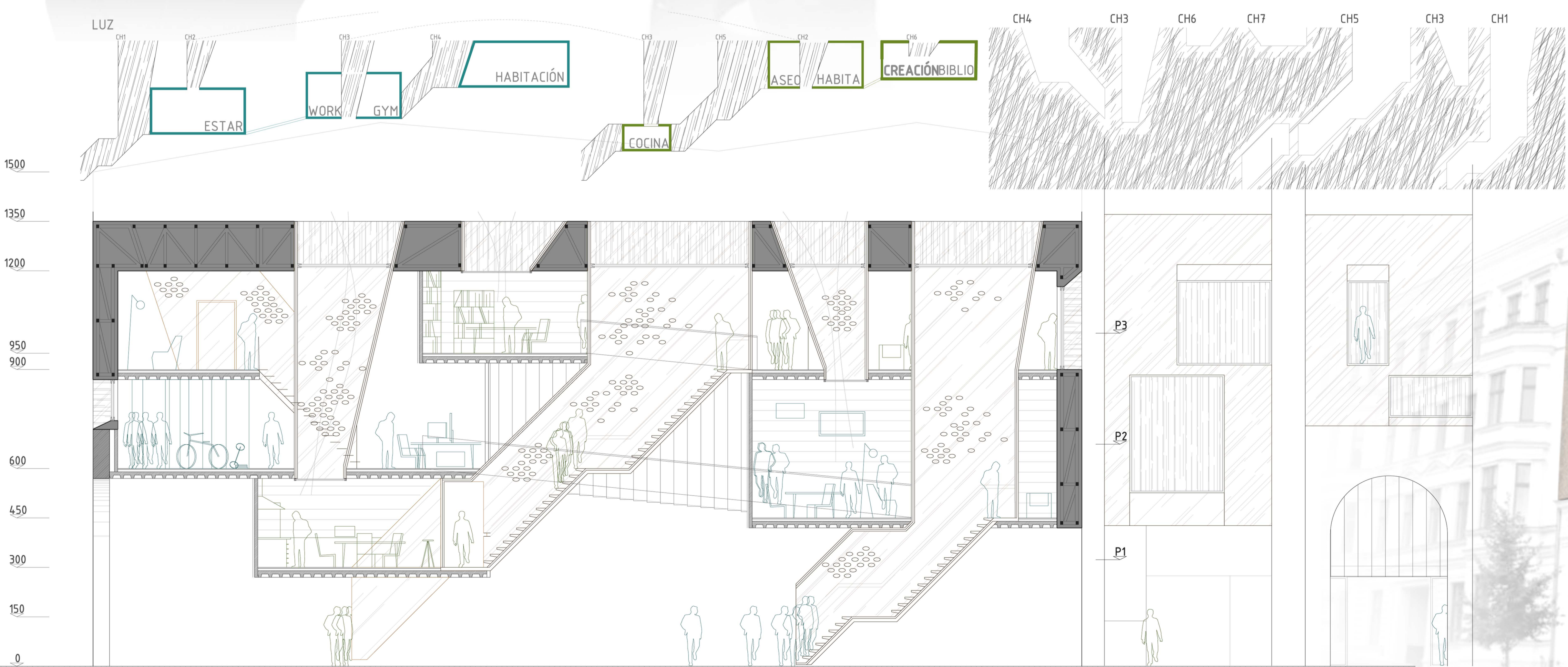


Necesidad: Informático

Novelista

Azar: luz es gradiente de incertidumbre

La luz como material constructivo del espacio doméstico.
 La parcela excavada a base intensidades de luz, como si de una gruta se tratase: primero la luz, incierta y arbitraria, como elemento (de)generador de un programa que ya no sólo responde a racionales interrelaciones, sino a los eternamente mutables estados del ambiente.
Chimeneas de luz.



Chimeneas de luz

"azar y necesidad" becas arquía 2011

