

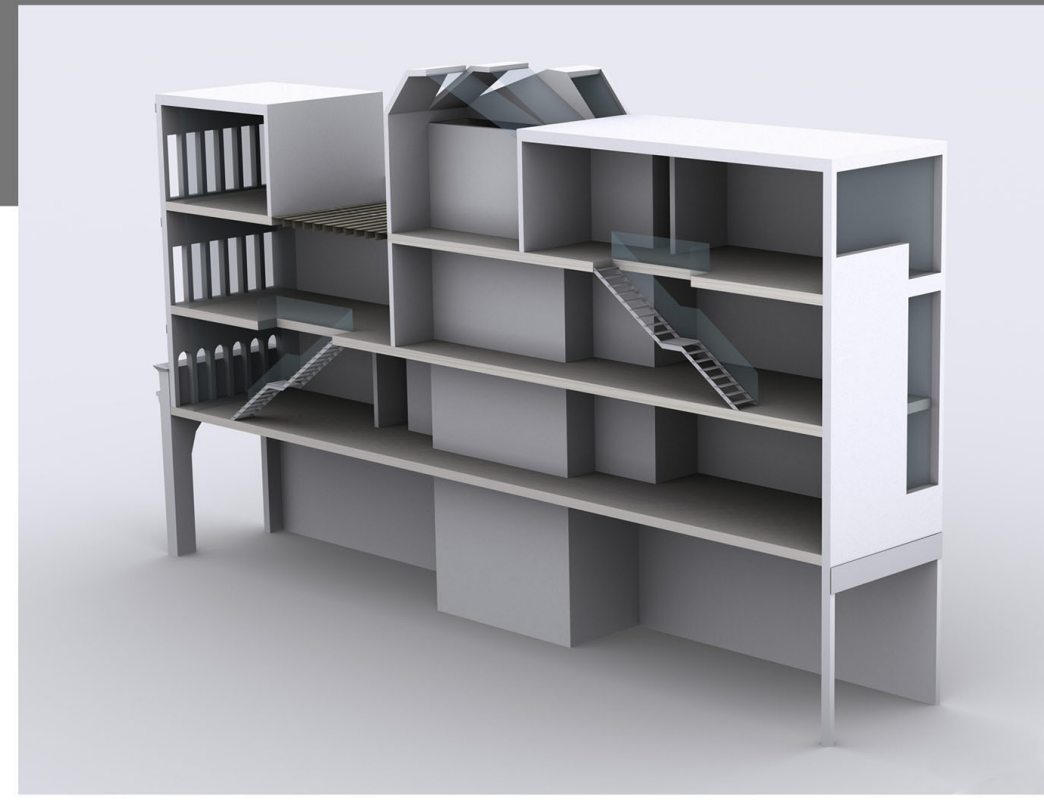
IMAGEN GIMNASIO



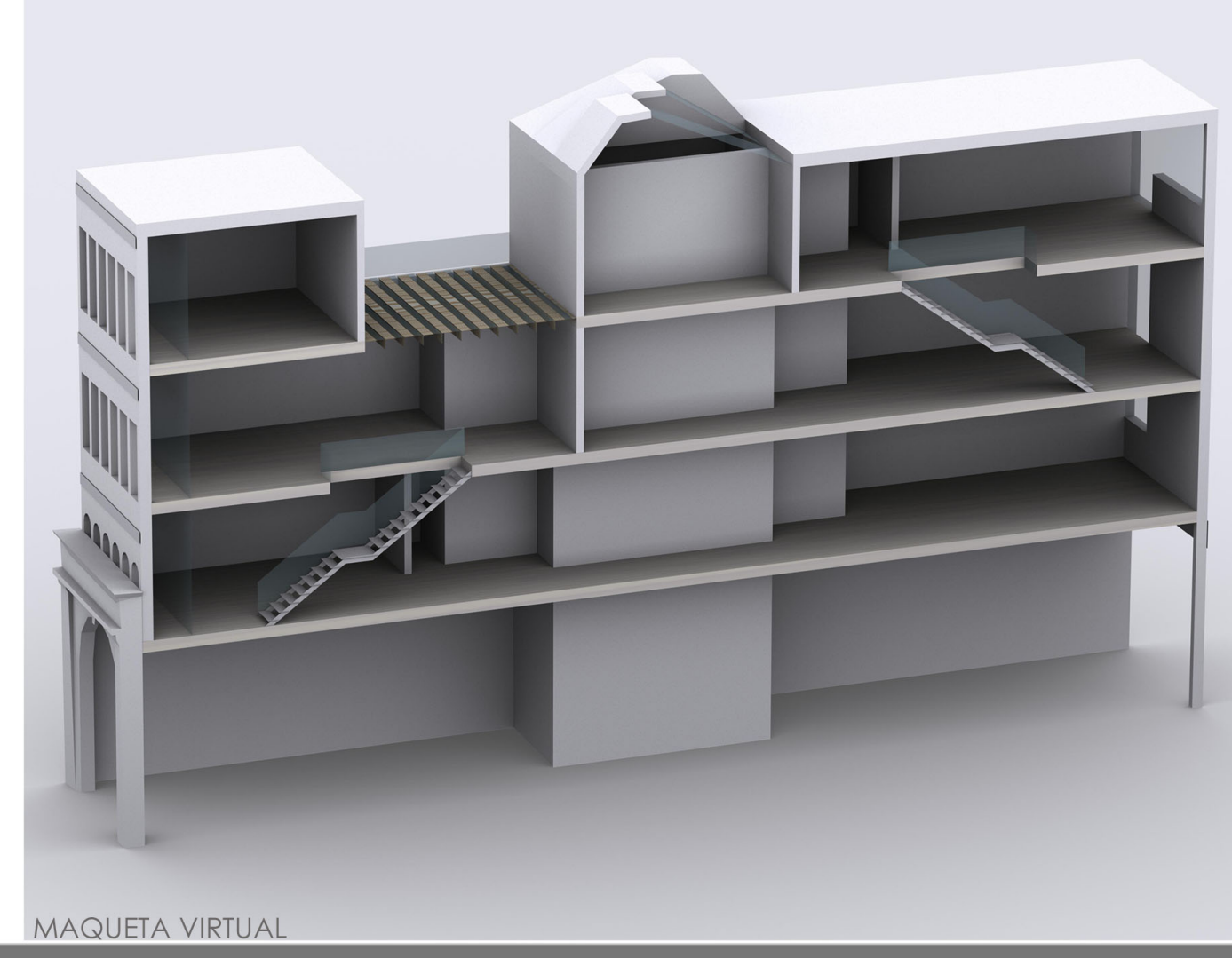
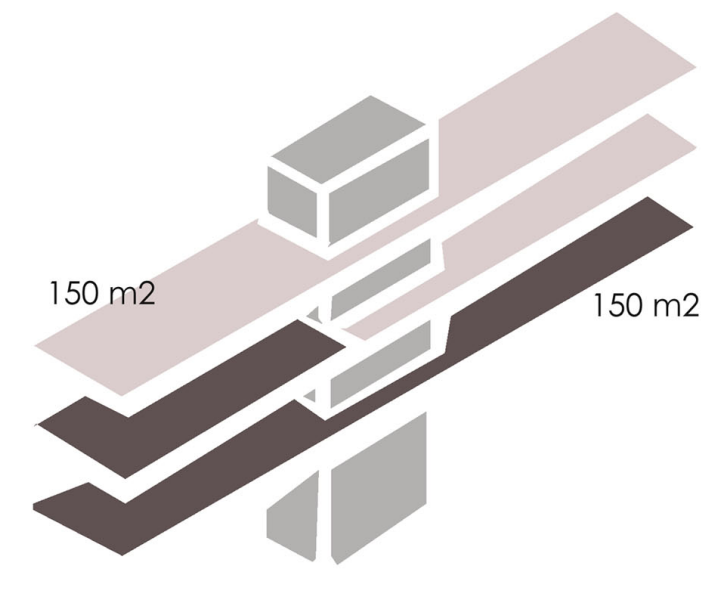
IMAGEN BIBLIOTECA



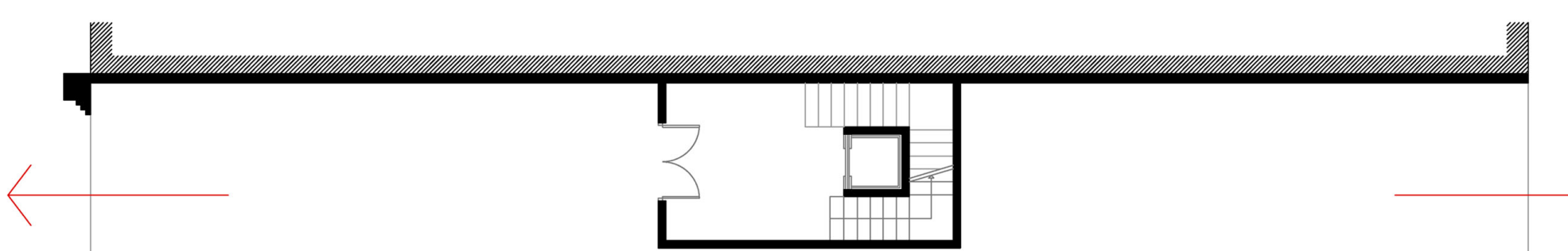
MAQUETA VIRTUAL



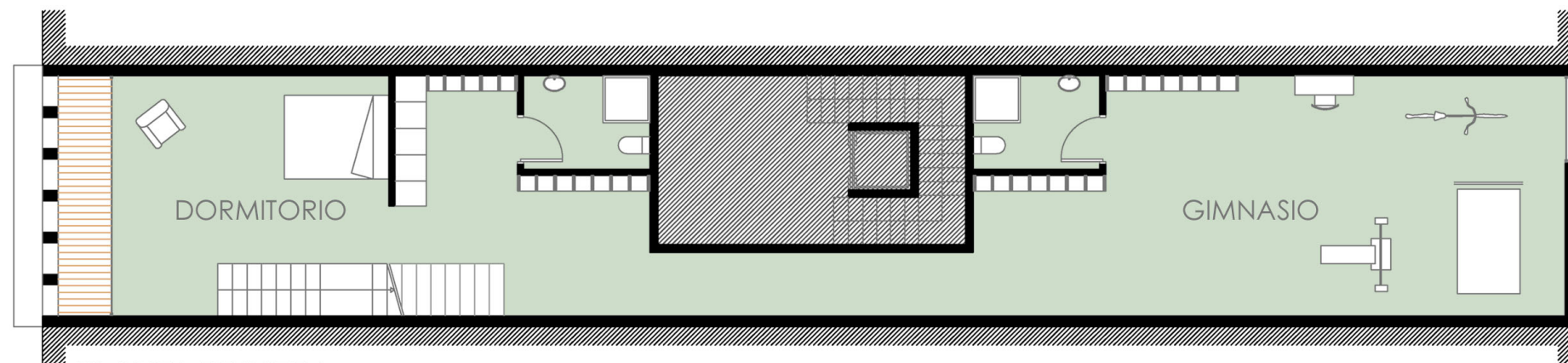
Se plantea el acceso a las viviendas a través de un núcleo comunicativo que da paso al interior en la planta segunda, este módulo central que además proporciona ventilación y luz natural. A través de la disposición de patios y liberando el espacio interior de tabiques ortogonales se asegura un buen nivel de iluminación y una correcta ventilación cruzada. La fachada a la calle respeta la altura de cornisas y trata de integrarse a través de un juego de huecos que proporciona iluminación e intimidad además de respetar el sello de los edificios colindantes



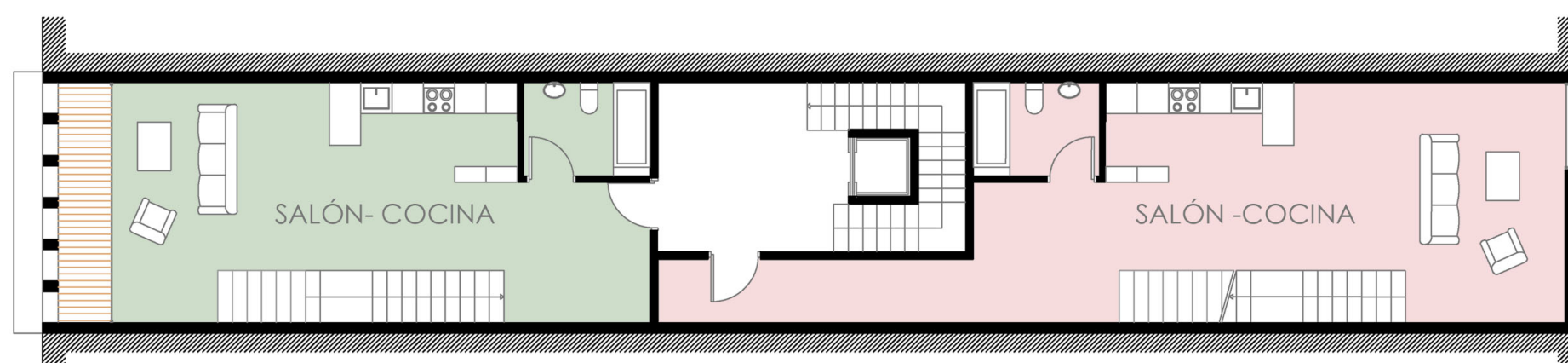
MAQUETA VIRTUAL



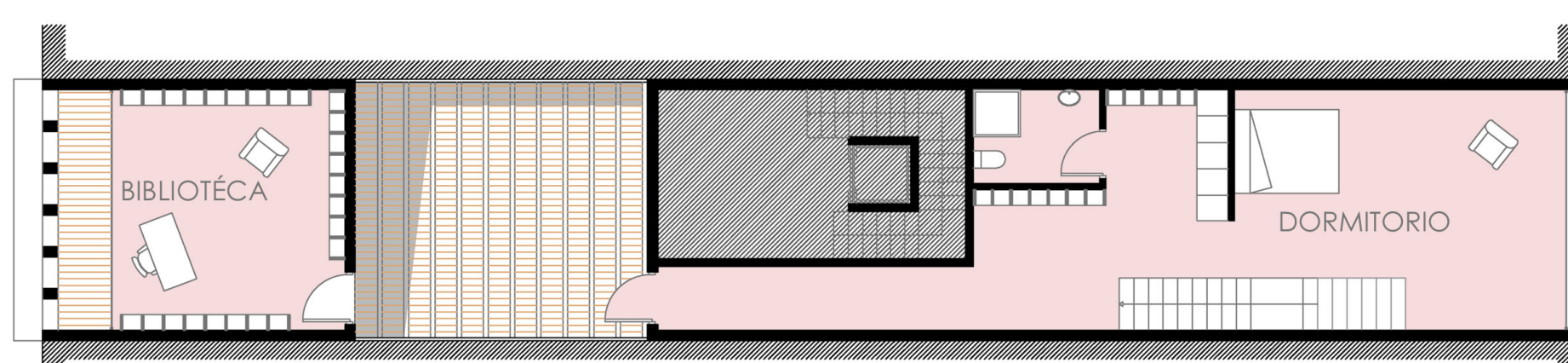
PLANTA ACCESO



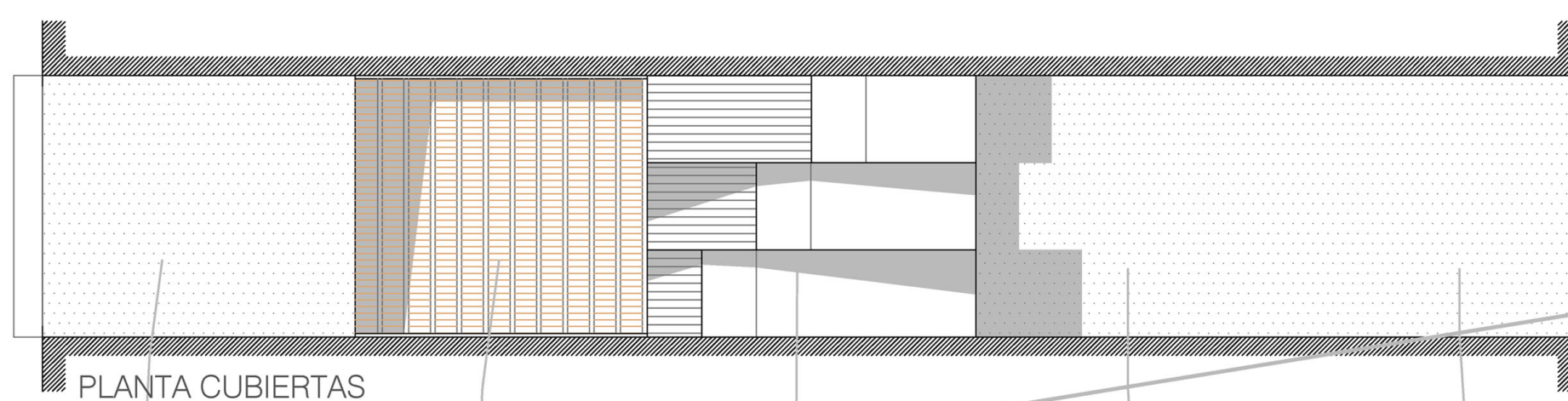
PLANTA PRIMERA



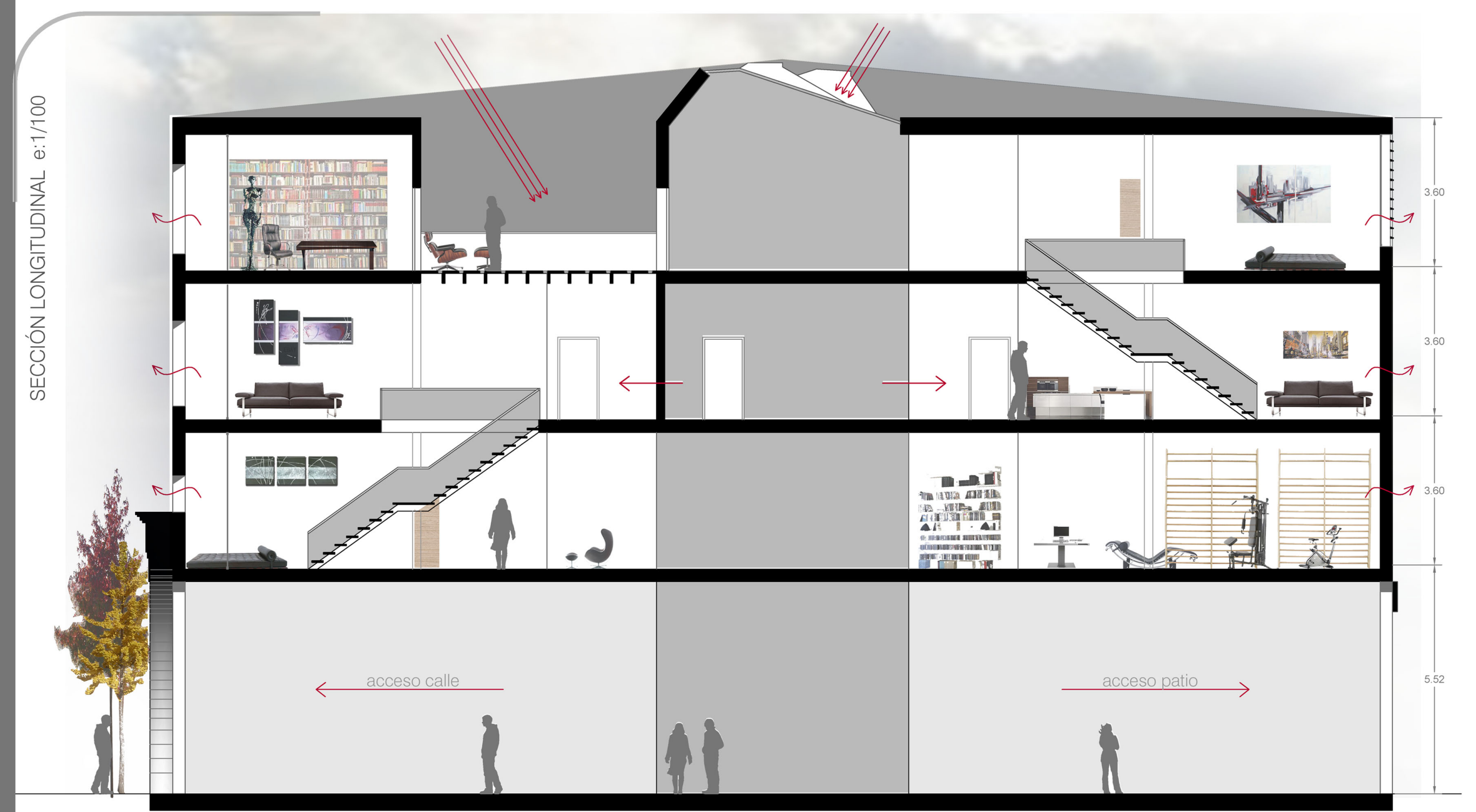
PLANTA SEGUNDA: acceso a viviendas



PLANTA TERCERA



PLANTA CUBIERTAS

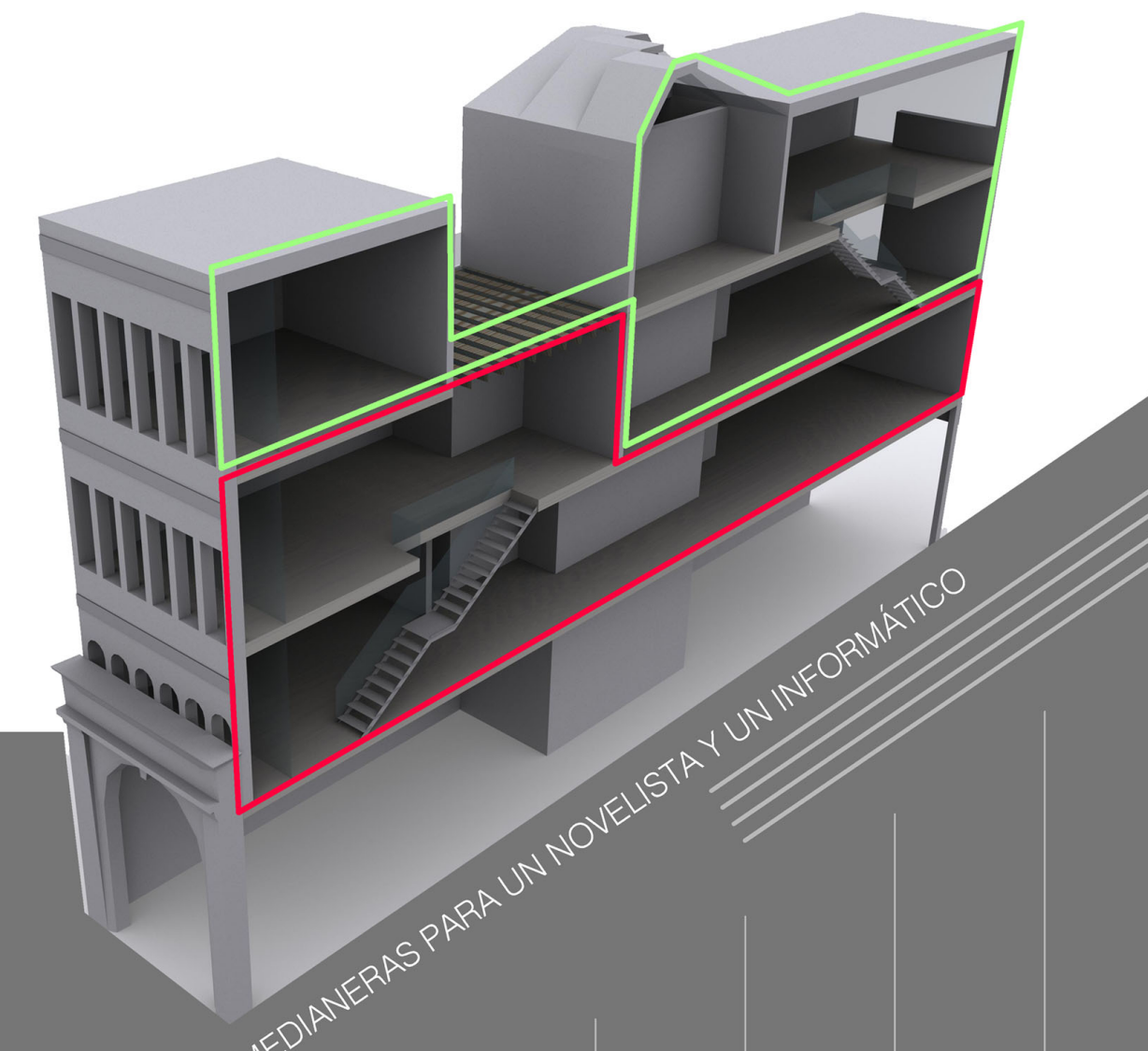


SECCIÓN LONGITUDINAL e:1/100

ALZADOS DESDE CALLE Y PATIO



IMAGEN EXTERIOR



VIVIENDA ENTRE MEDIANERAS PARA UN NOVELISTA Y UN INFORMÁTICO

AZAR Y NECESIDAD