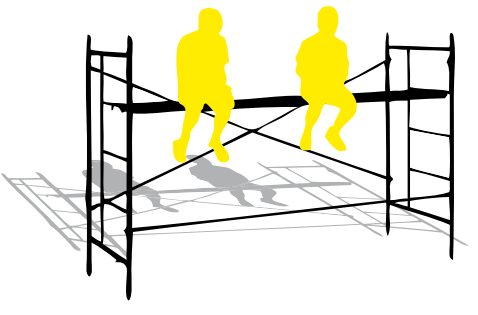


LIVING ANDAMIO COLONIZATING BERLÍN



Origen de la idea
La idea surge a partir de la observación que se realiza de la imagen propuesta en el enunciado para la identificación de la parcela. La medianera es el elemento que sobresale del entramado continuo que forman los llenos y vacíos de las fachadas de los edificios contiguos. El andamio es un elemento que colorea y que depende a la vez de la superficie vertical para albergar actividades.

Permiso de paso



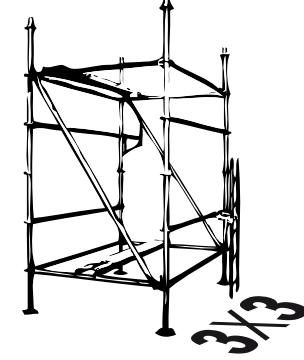
Propiedades del andamio
Las estrategias del proyecto se basan en el análisis de las propiedades del andamio multidireccional con el fin de detectar posibilidades espaciales de carácter doméstico. El andamio es un sistema modular, muy flexible, que puede adaptarse a distintos programas en términos de superficie. La permisión de paso es una característica intrínseca a la estructura del andamio.



Limitación de superficie

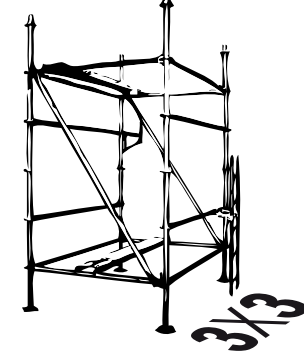
novelista

9 módulos
9x 3x3
81 m²



erasmus

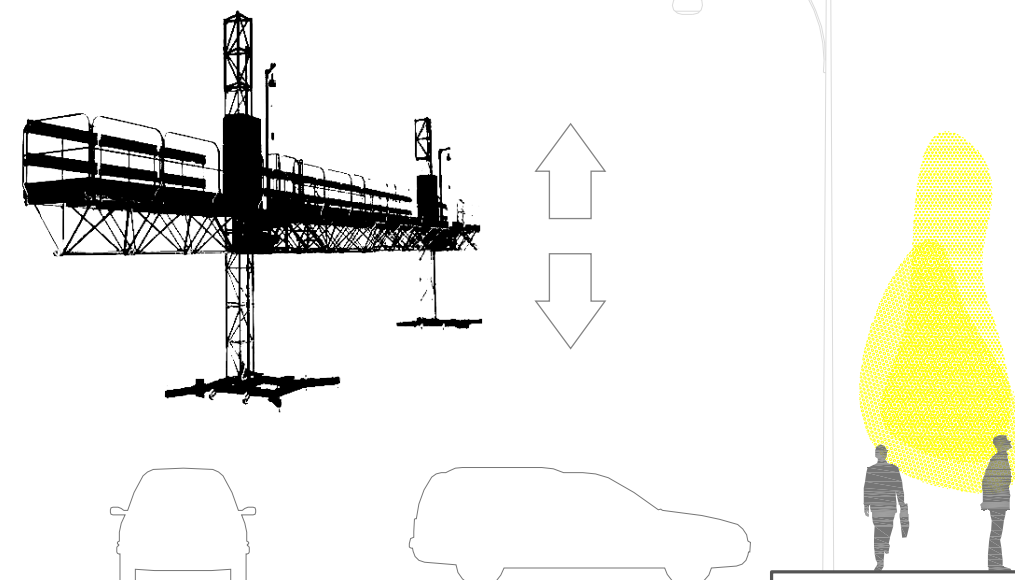
14 módulos
14x 3x3
126 m²



Esquema programático



Sección dinámica



Sección longitudinal
E: 1/100

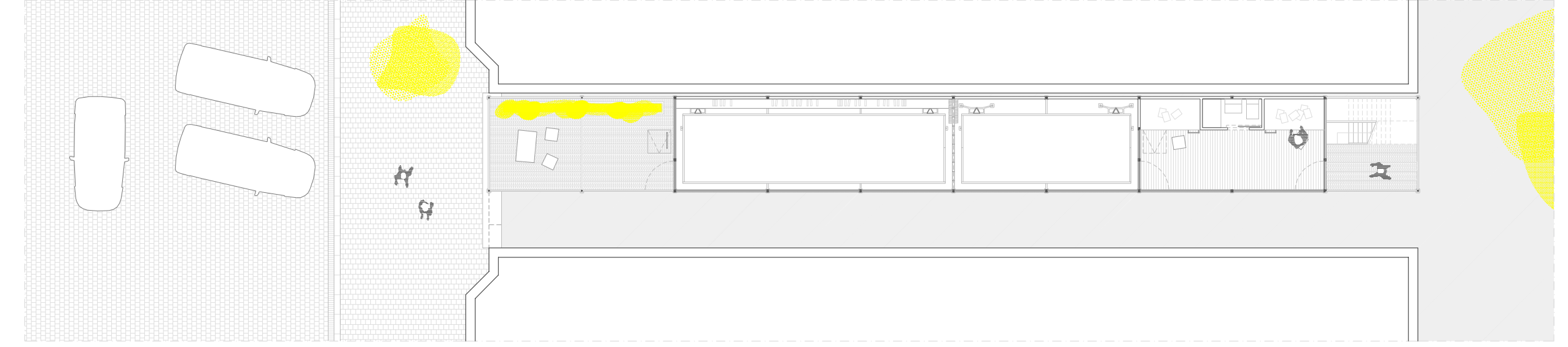
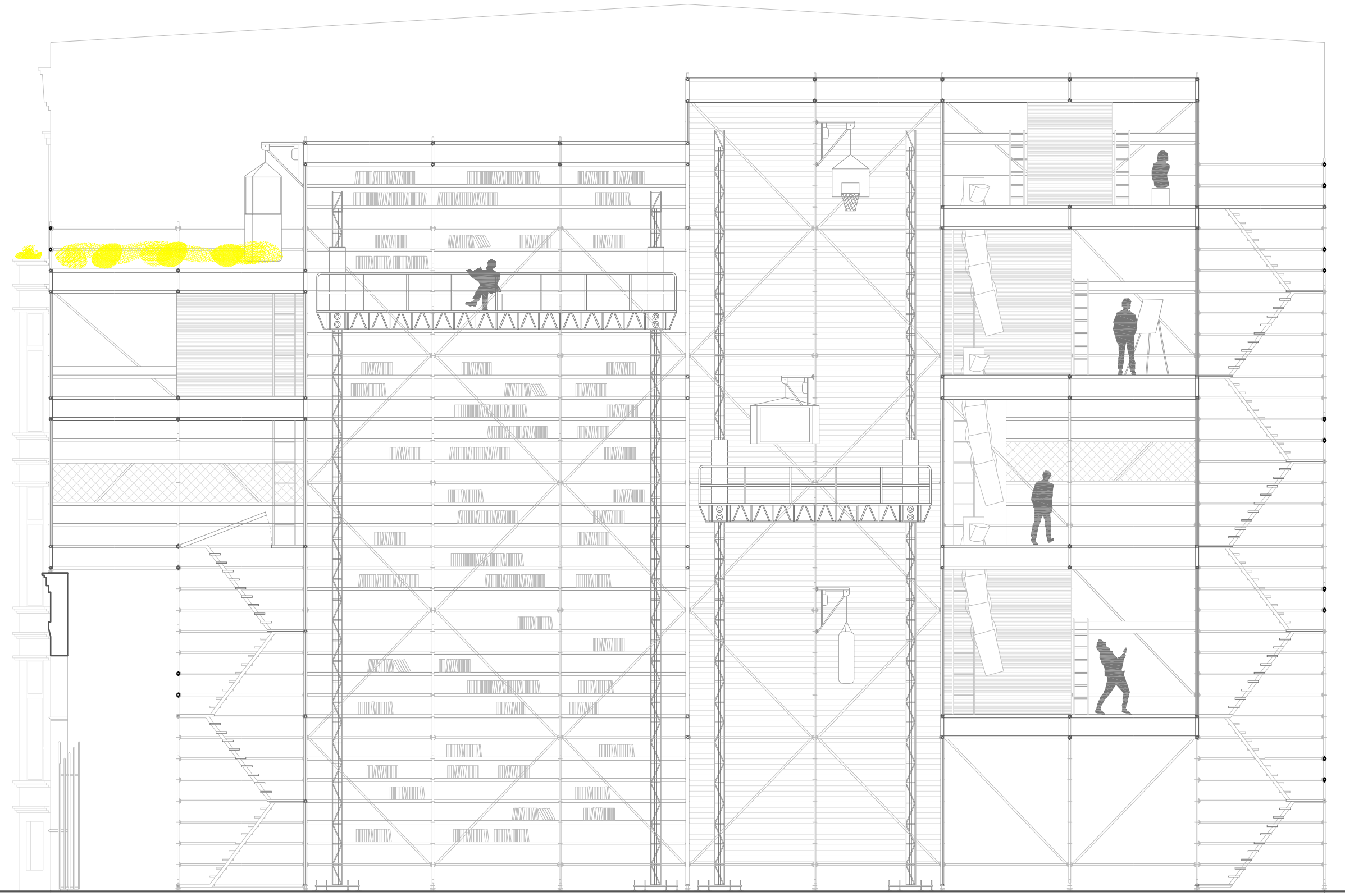
COLONIZATING BERLÍN

Carácter urbano

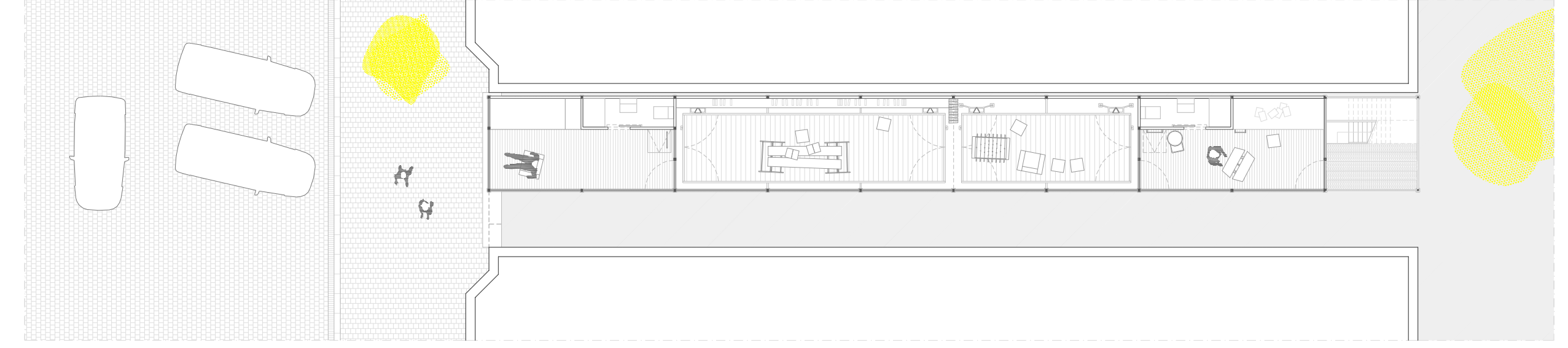
El proyecto manifiesta desde un principio una clara vocación urbana. En Berlín existen numerosos casos similares al de la parcela propuesta. Este hecho unido a la flexibilidad del andamio hace posible pensar en una colonización urbana, en un posible sistema de densificación de la ciudad, si se maneja un programa residencial, o en un sistema de activación urbana, si se trata de equipamientos.



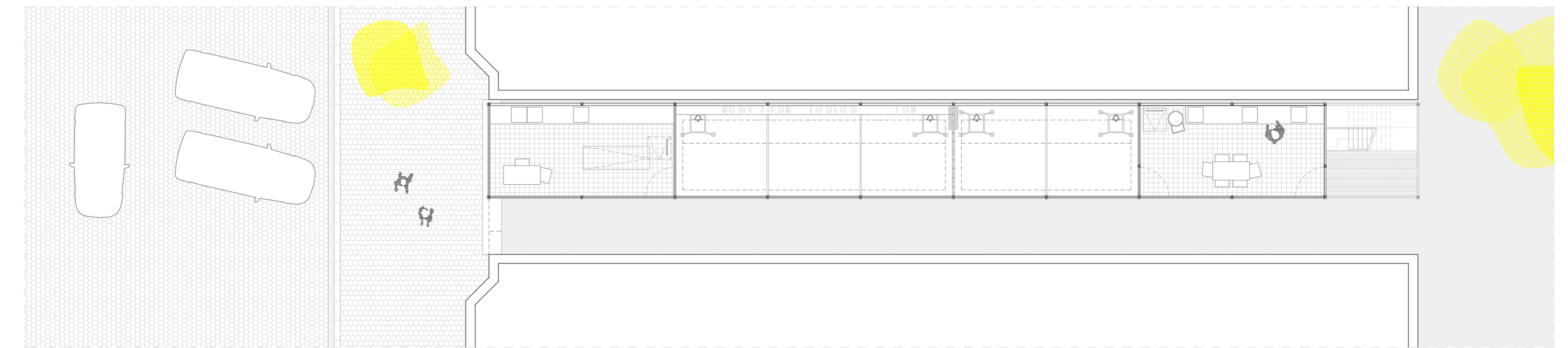
Alzado
E: 1/150



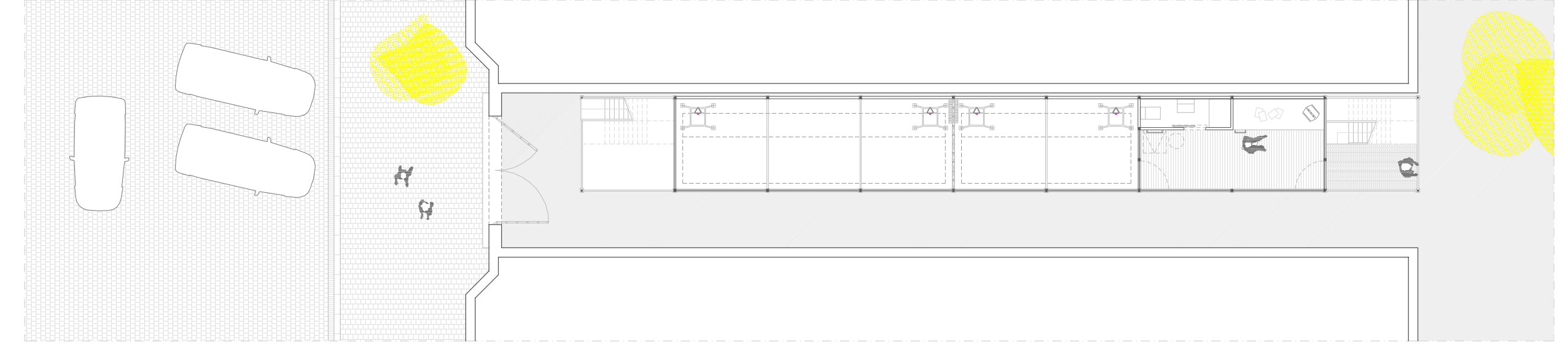
Nivel 4: terraza novelista+espacio economista/matemático
E: 1/150



Nivel 3: área descanso novelista+espacio arquitecto+plataformas motorizadas múltiples
E: 1/150



Nivel 2: servicios
E: 1/150



Nivel 1: espacio músico
E: 1/150

