

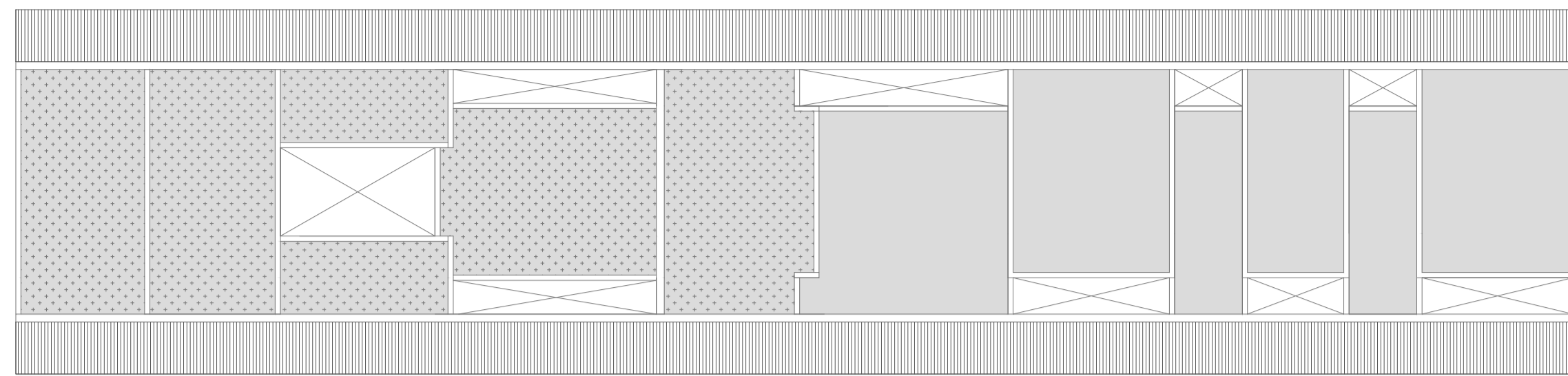
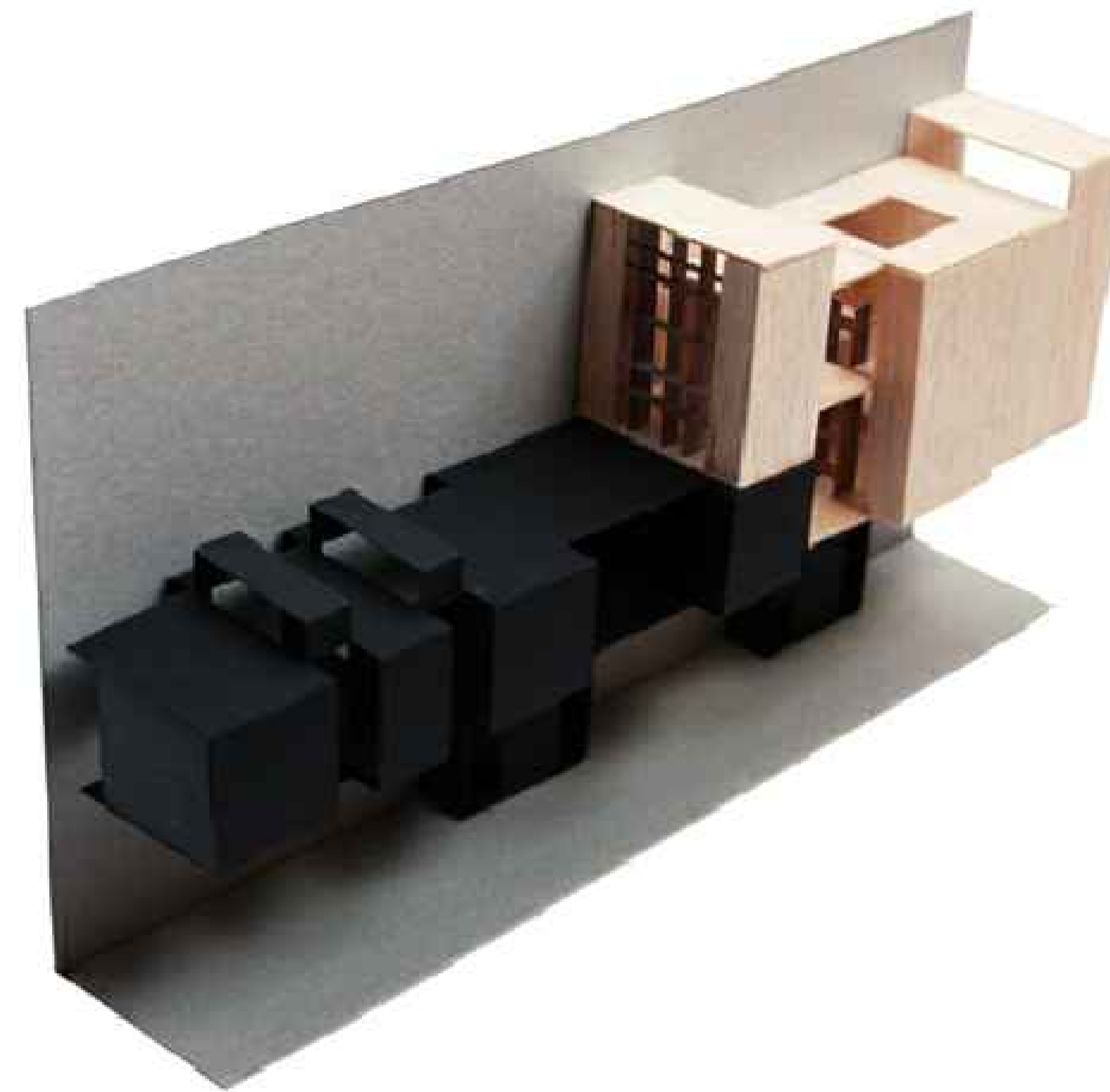
# ARQUIA / BECAS

## Azar y Necesidad

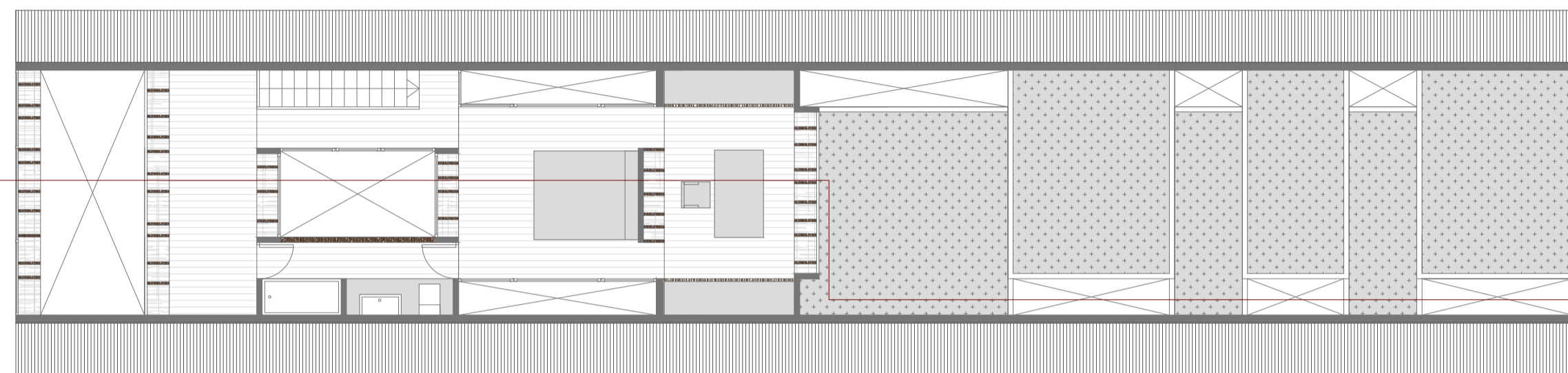
Dos viviendas, dos personas solas y creativas, dos maneras de habitar confluyen en este espacio encajonado entre medianeras.

Música y literatura. Un escritor soltero y un ciego. Dos maneras de habitar diferentes pero a la vez complementarias. El YinYang.

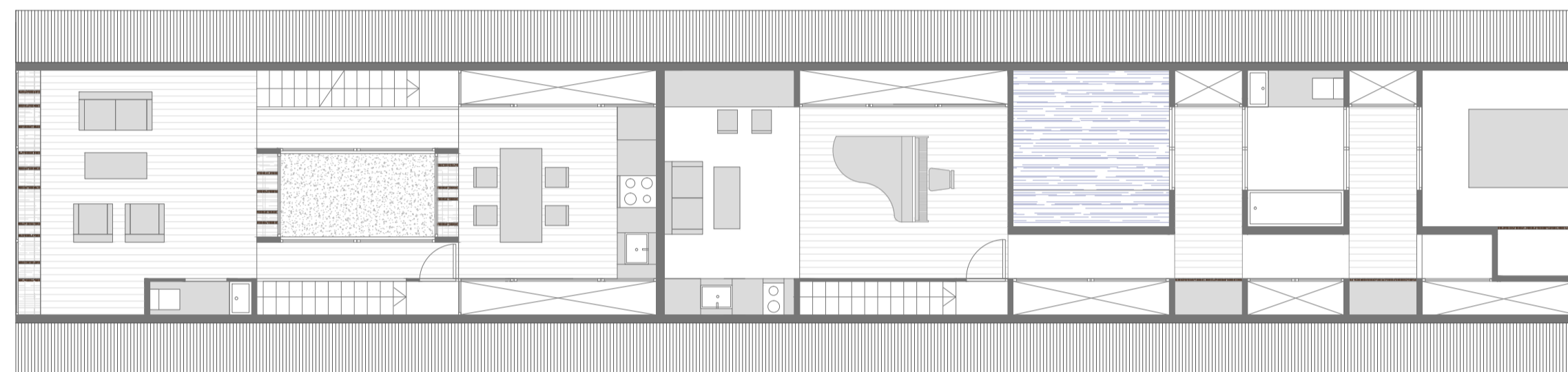
La vivienda del ciego planteada como una secuencia lineal de espacios cerrada al exterior pero abierta a nuevas experiencias sensoriales. Una secuencia interrumpida por cambios de pavimento para facilitar la orientación y por supuesto con lugar especial para su fiel compañero-perro guía. Los libros y la luz son los elementos generadores de la vivienda del escritor y la superposición de las dos viviendas es el espacio destinado para el desarrollo de la escritura con "ayuda" de la música del ciego.



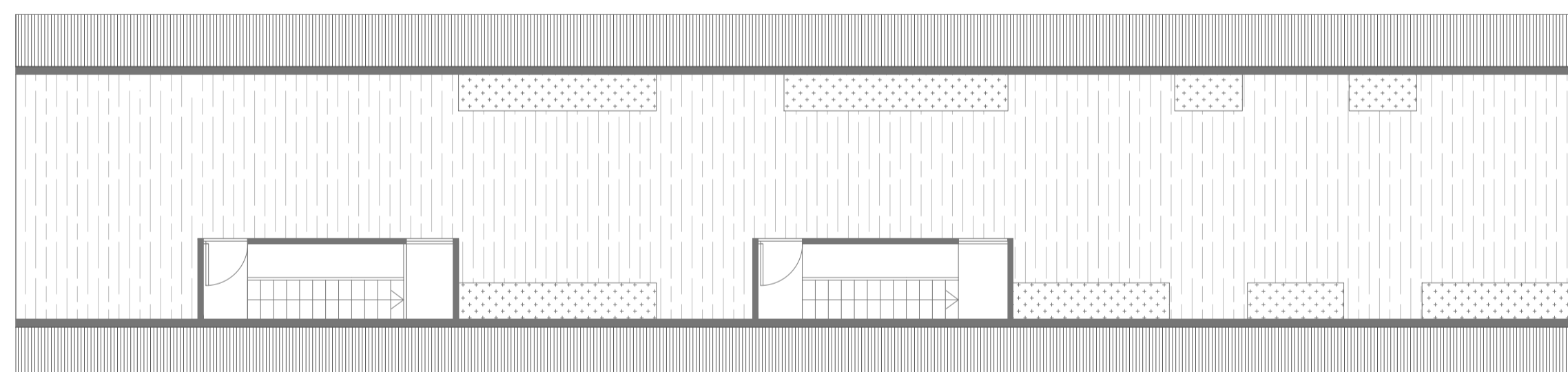
planta cubierta



planta segunda

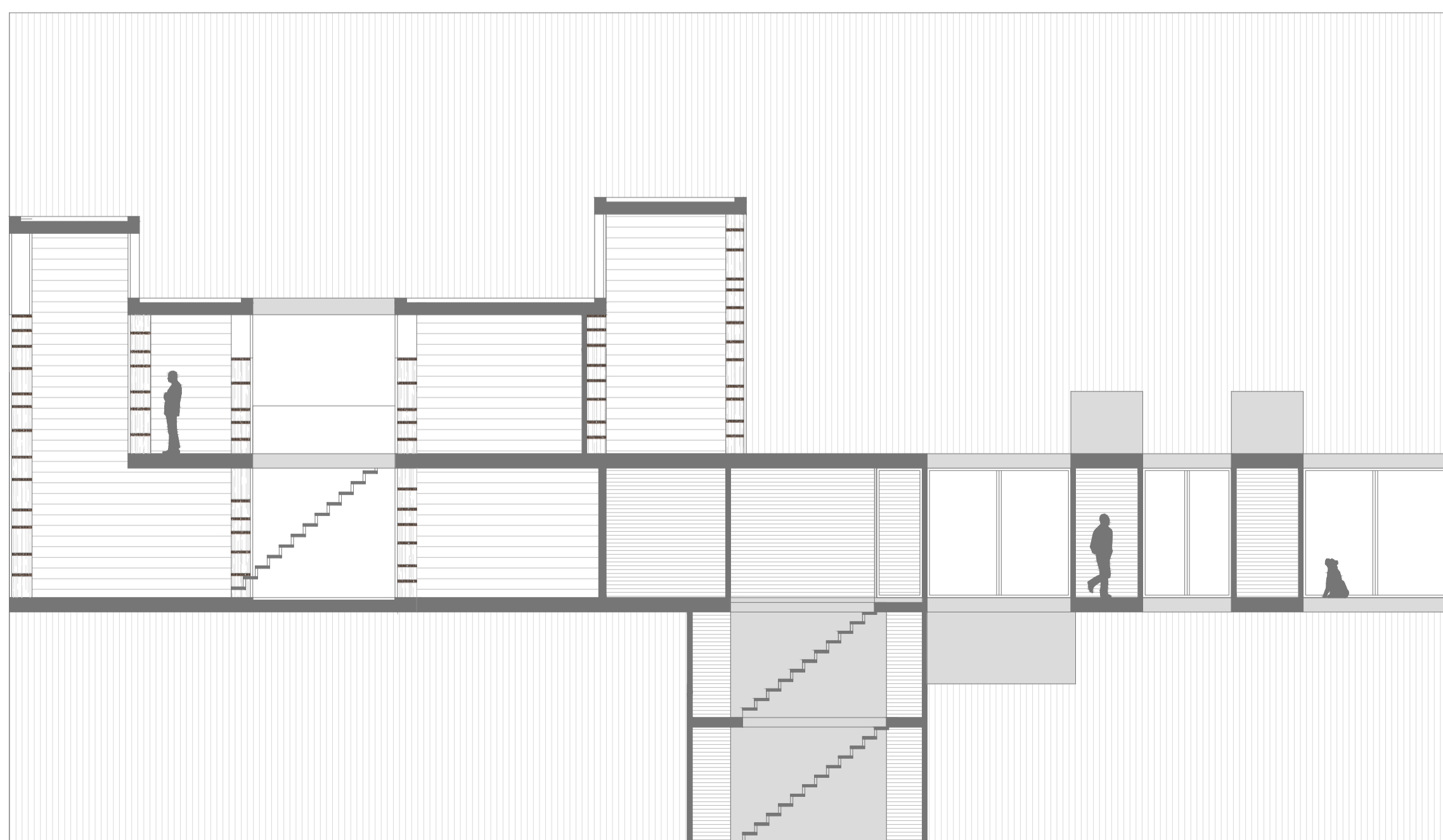


planta primera

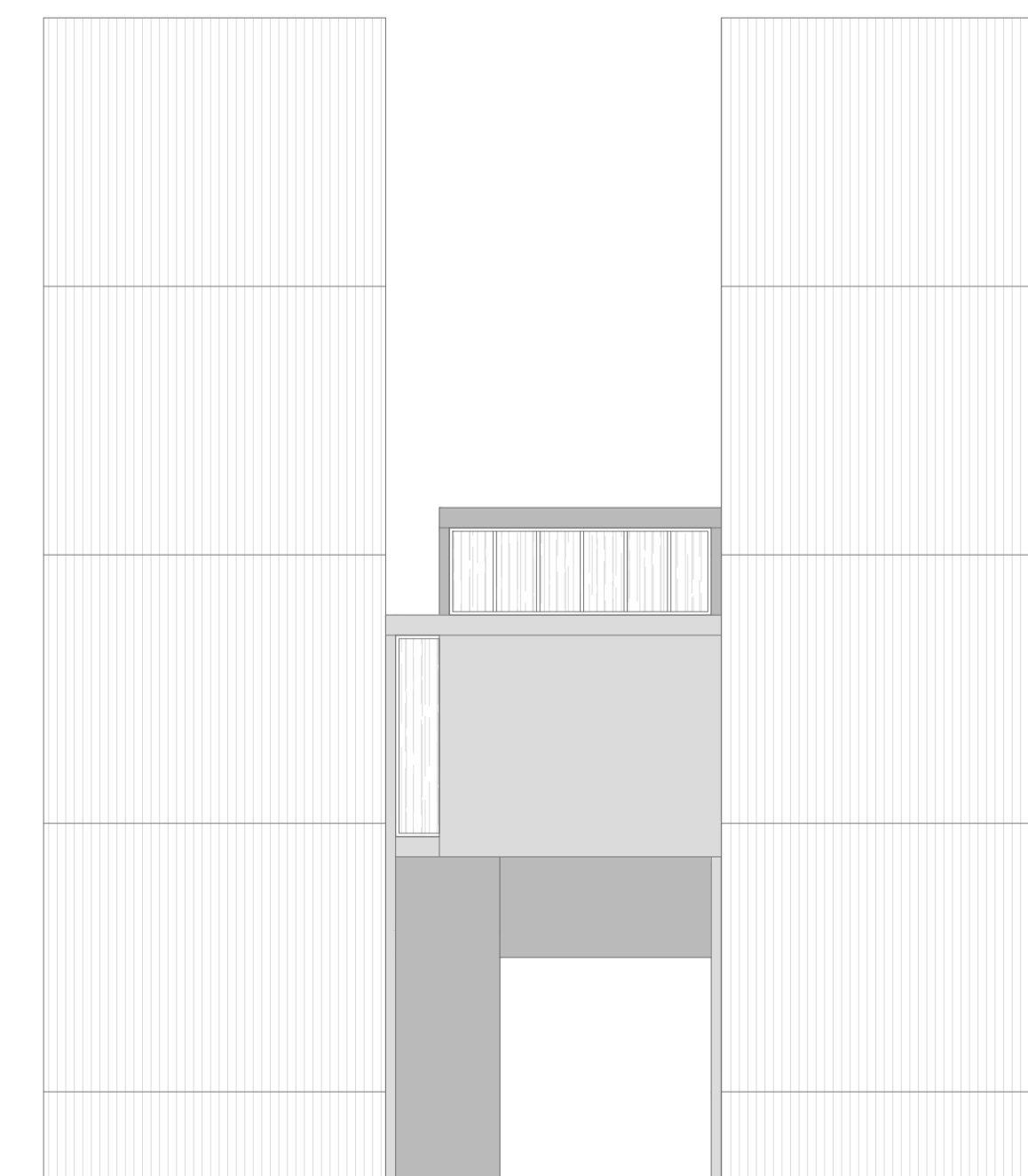


planta baja

sección



alzado patio



alzado calle

