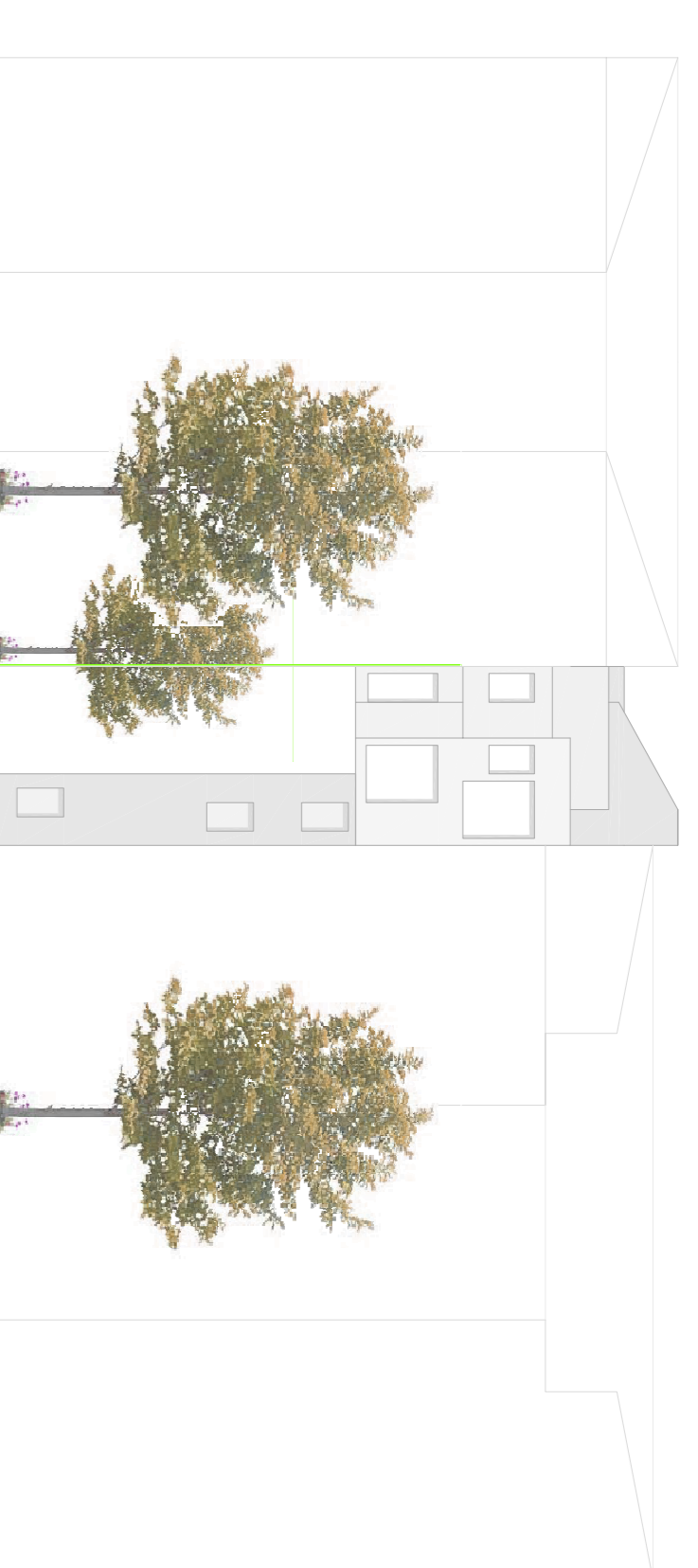


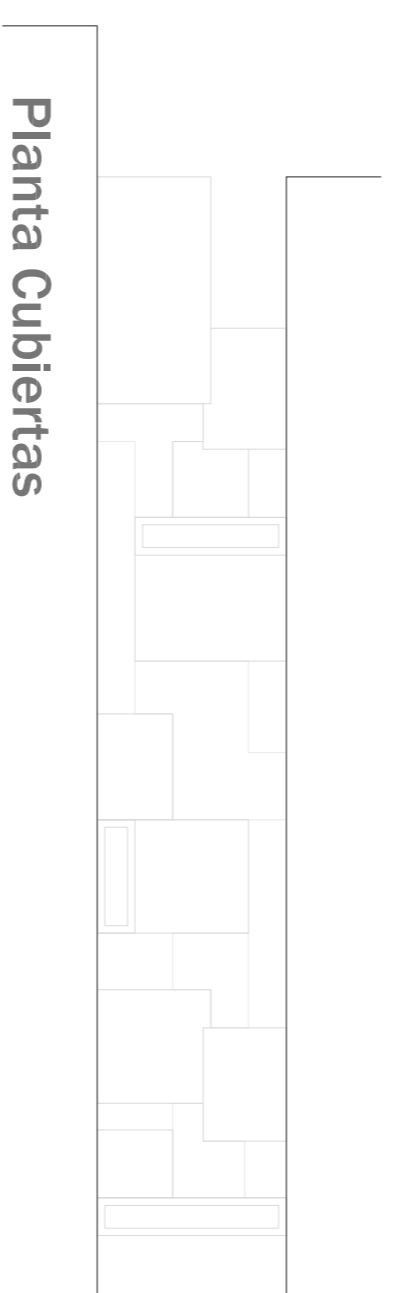
Sección Longitudinal e. 1_150



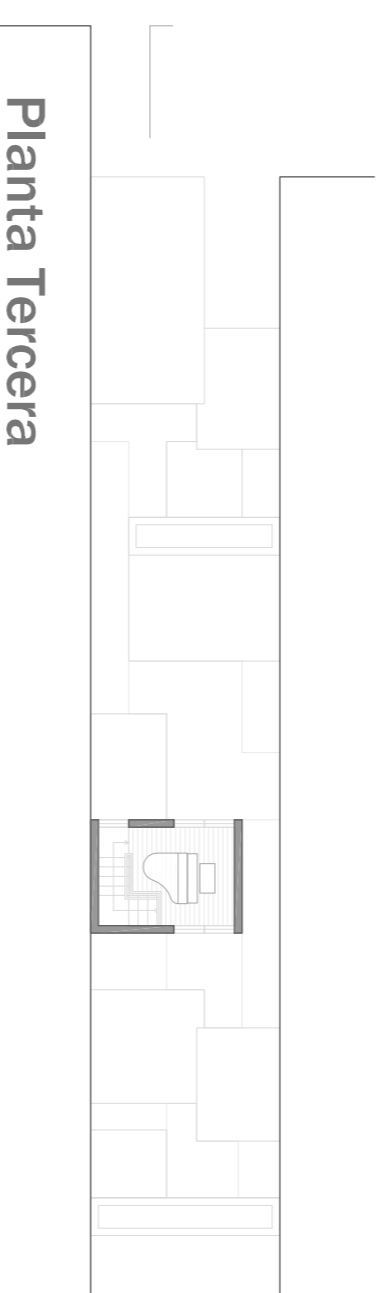
Alzado Norte e. 1_200



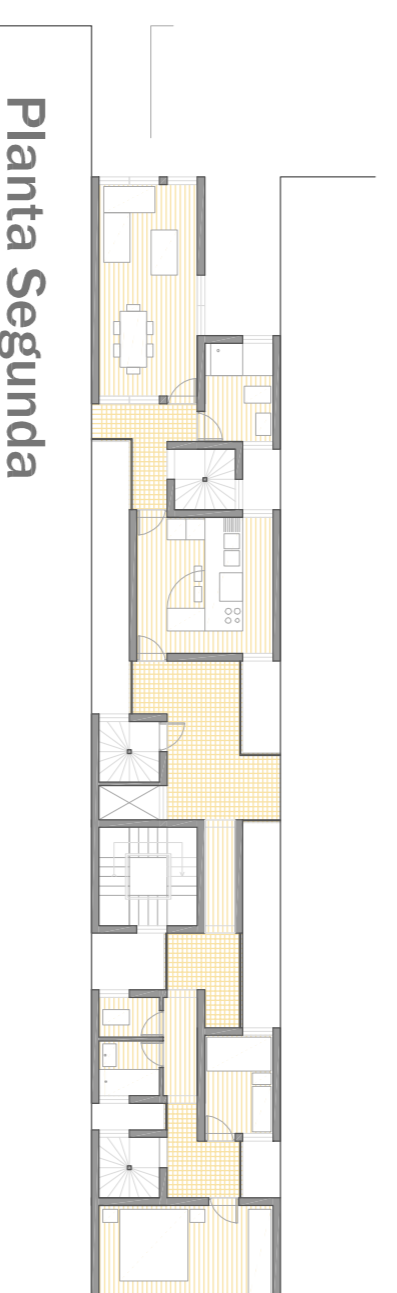
Alzado Sur



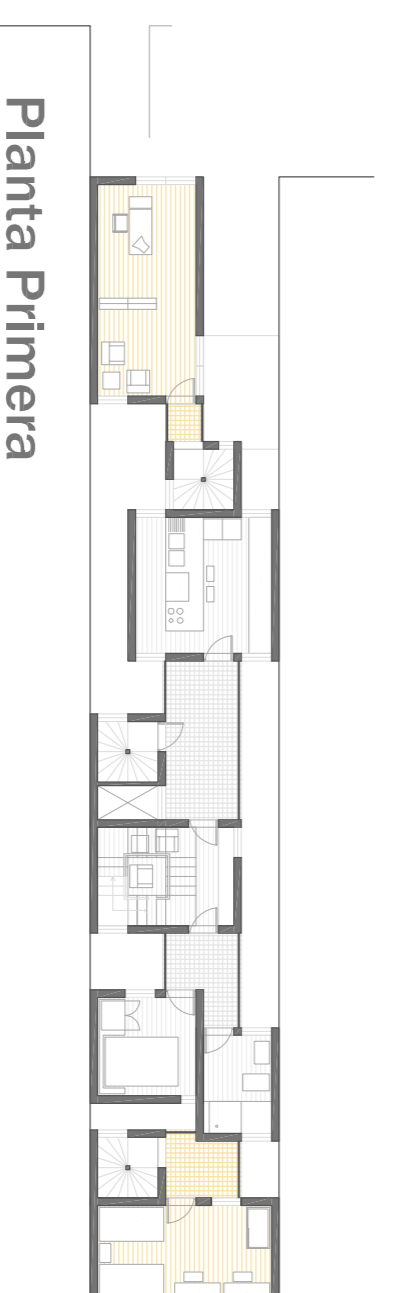
Planta Cubiertas



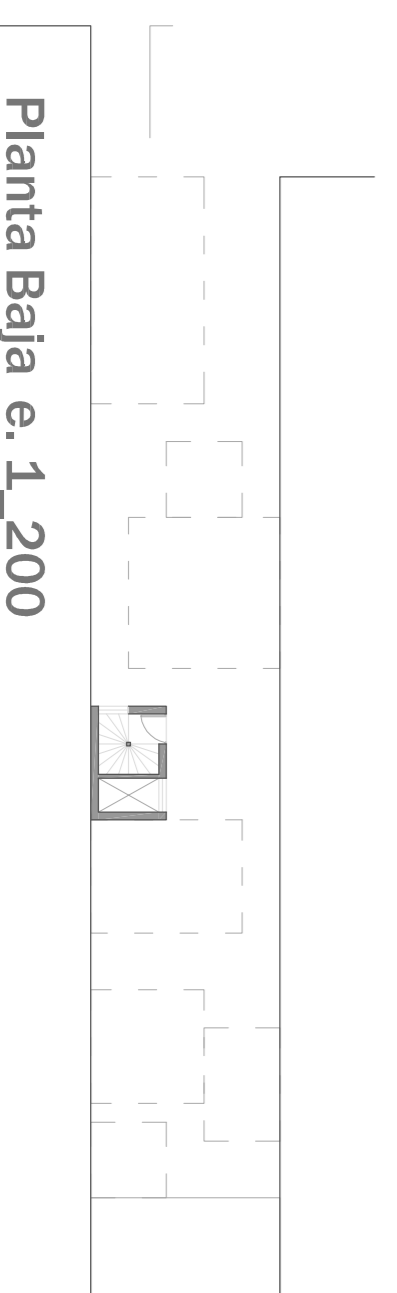
Planta Tercera



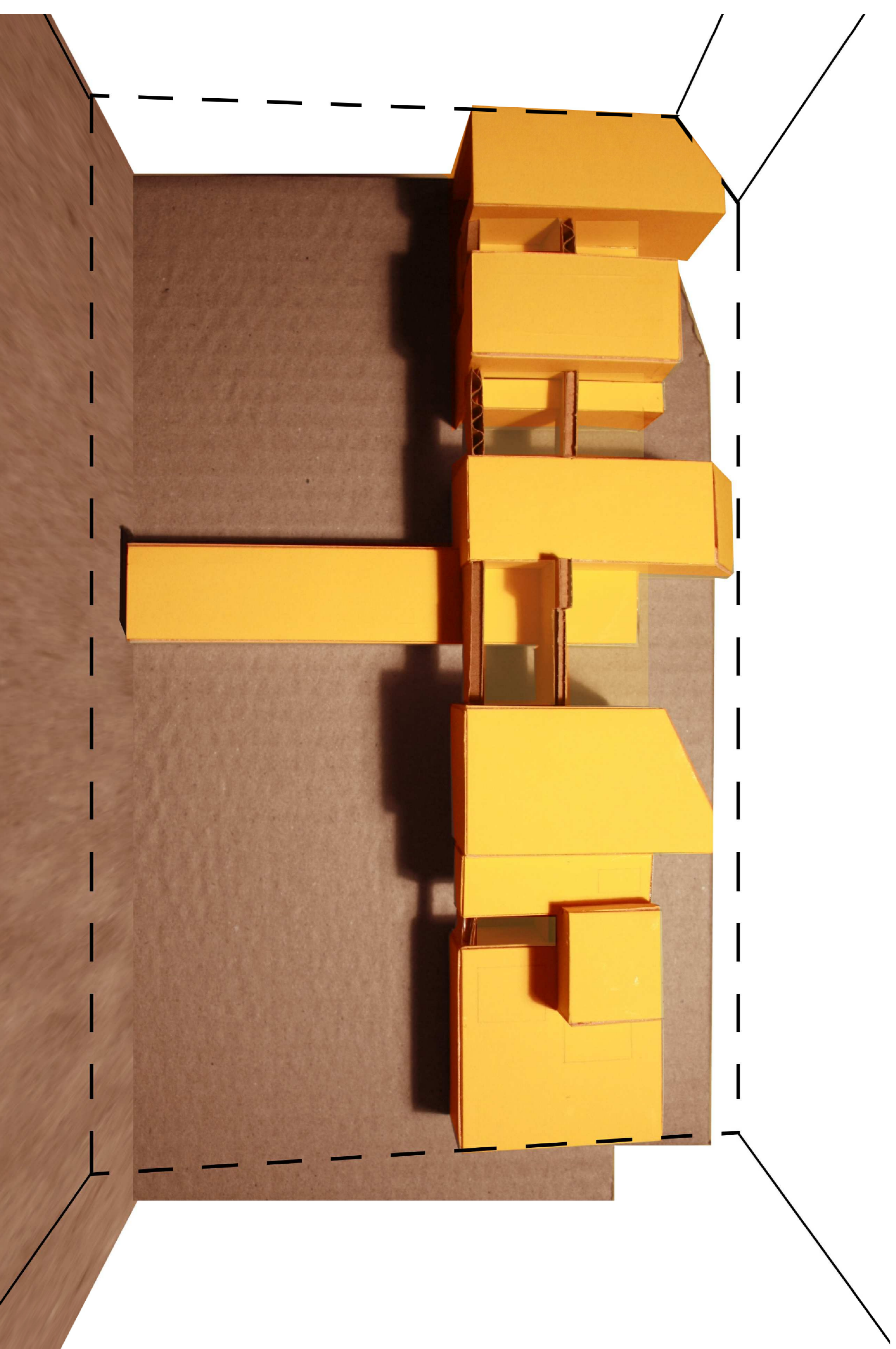
Planta Segunda



Planta Primera



Planta Baja e. 1_200



Me desperté al alba, la **luz** atravesaba las cortinas e iluminaba mi habitación. Mis nietos dormían en la habitación contigua. Habían estado hasta muy tarde jugando por la casa. Se divierten mucho en esta vivienda, para ellos es cómo un gran juego, pueden pasar por diferentes atmósferas y crearse sus propios escenarios e historias. Su parte favorita son los pequeños **jardines** que cuido y crecen **entre** las **estancias**. Consiguen hacer un lugar realmente agradable para vivir, y no sólo para nosotros; he observado que algunas personas que atraviesan hasta el interior de la manzana se sorprenden a sí mismas mirando hacia arriba, les fascina cómo la luz y el verde convierten el pasaje y le dan la vida que necesita.

Tenemos un vecino al que también le gustan mucho. Él ama la **música** y nos encanta oírlo. No hablamos demasiado, pero viene de vez en cuando a casa a agradecerme que cuide de esas plantas que le dan **olor**, frescura y vida a su casa.