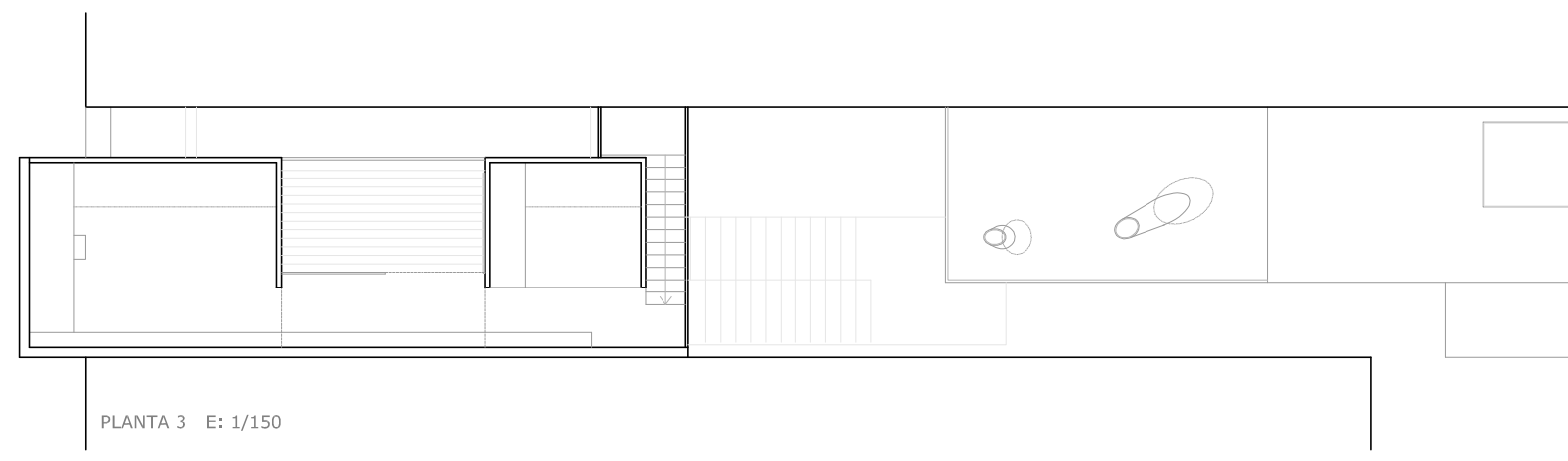
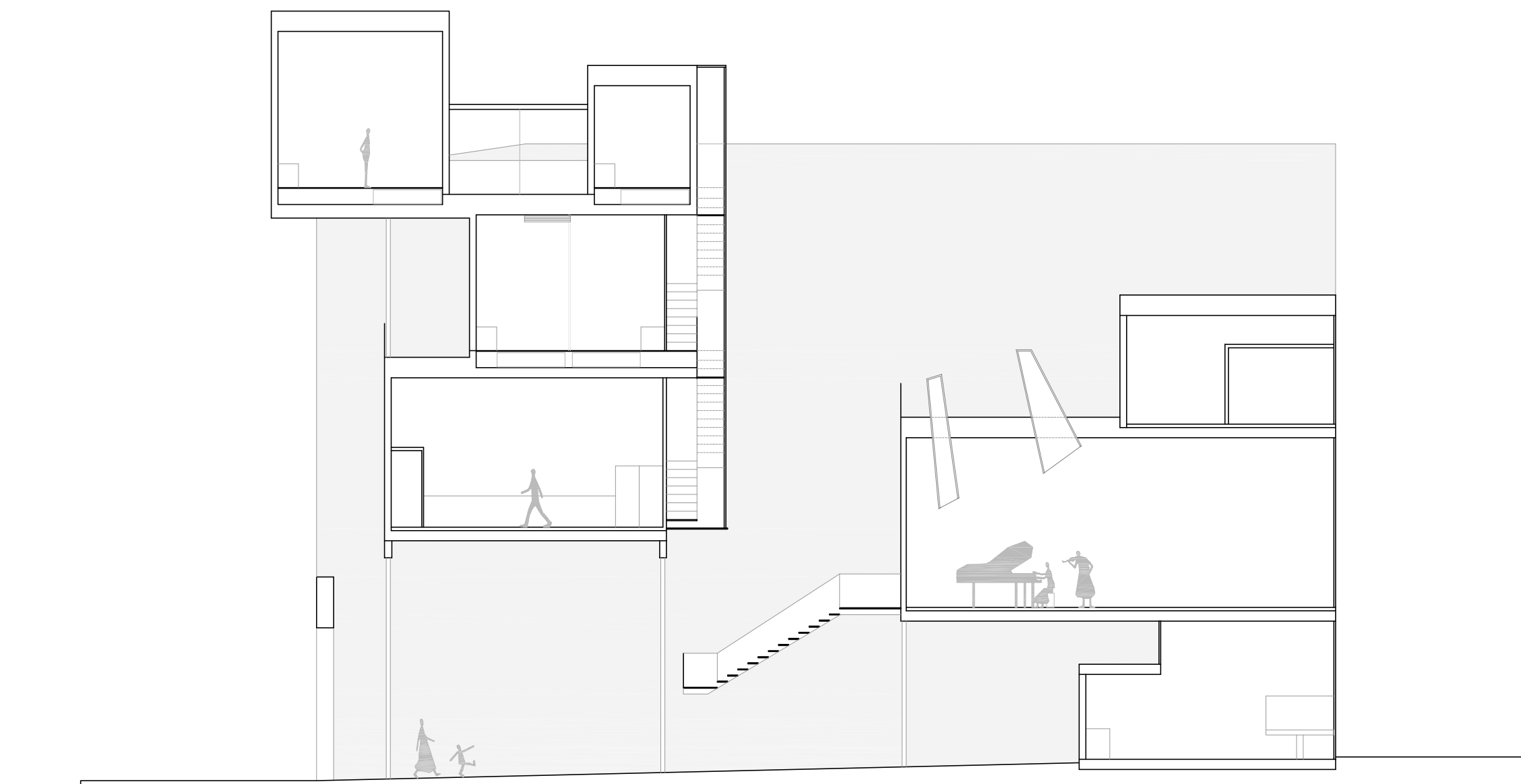


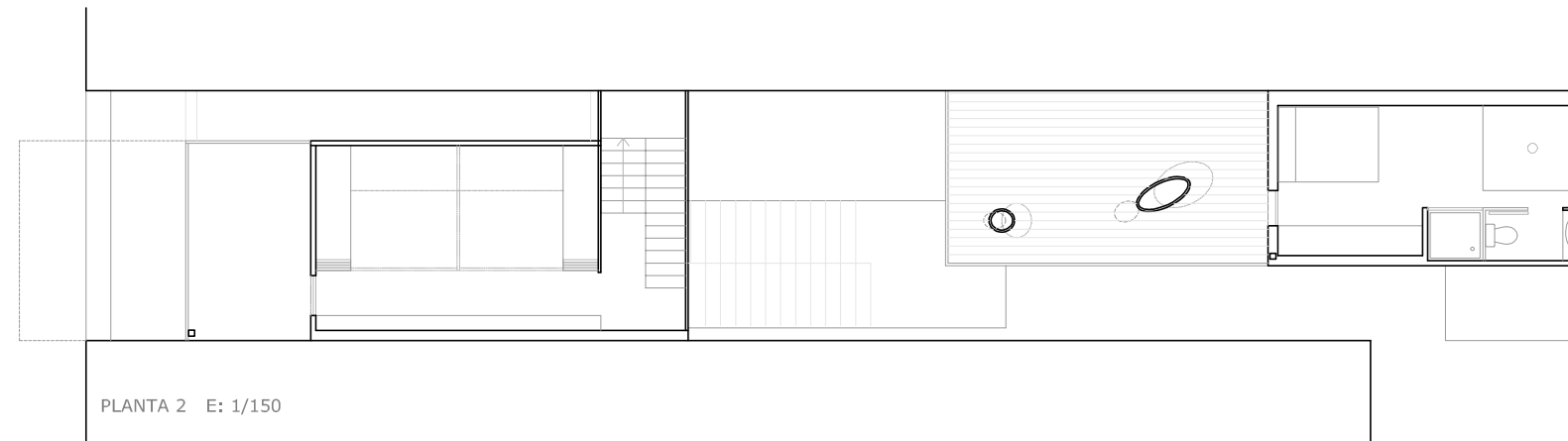
SECCIÓN-ALZADO C-C' E: 1/150



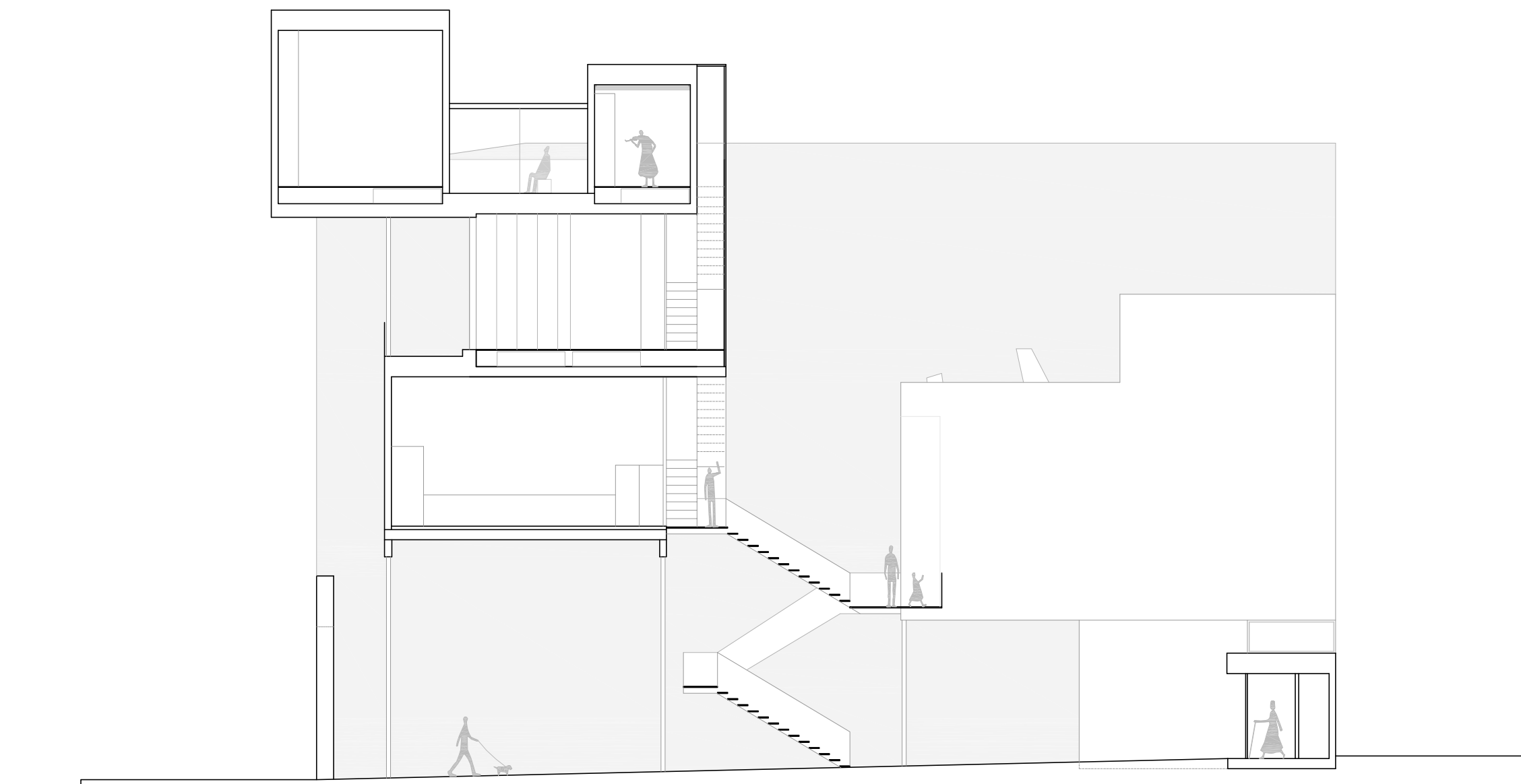
PLANTA 3 E: 1/150



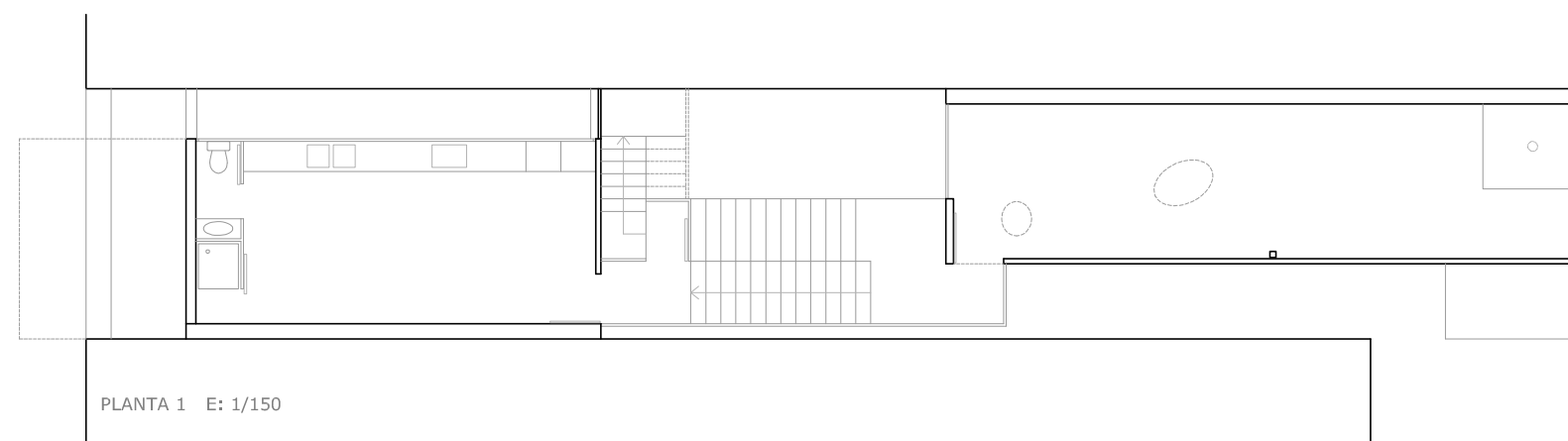
SECCIÓN B-B' E: 1/150



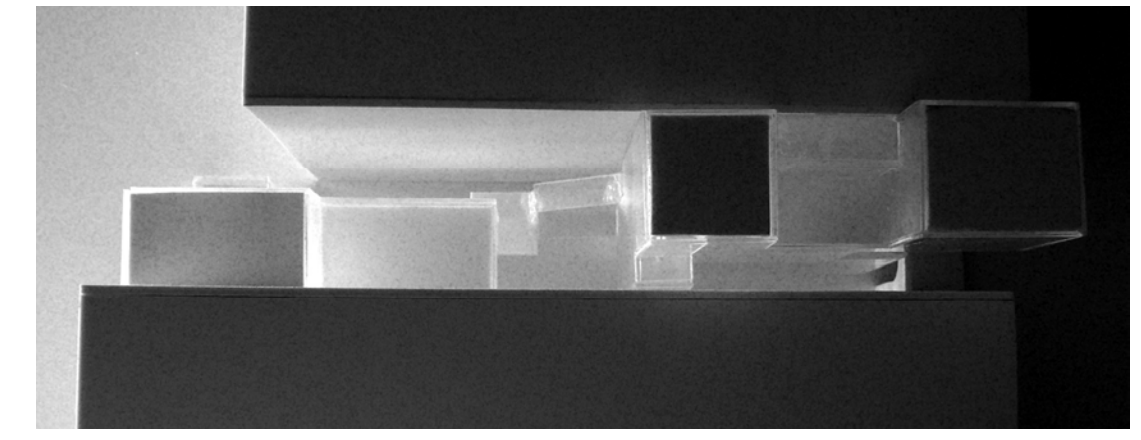
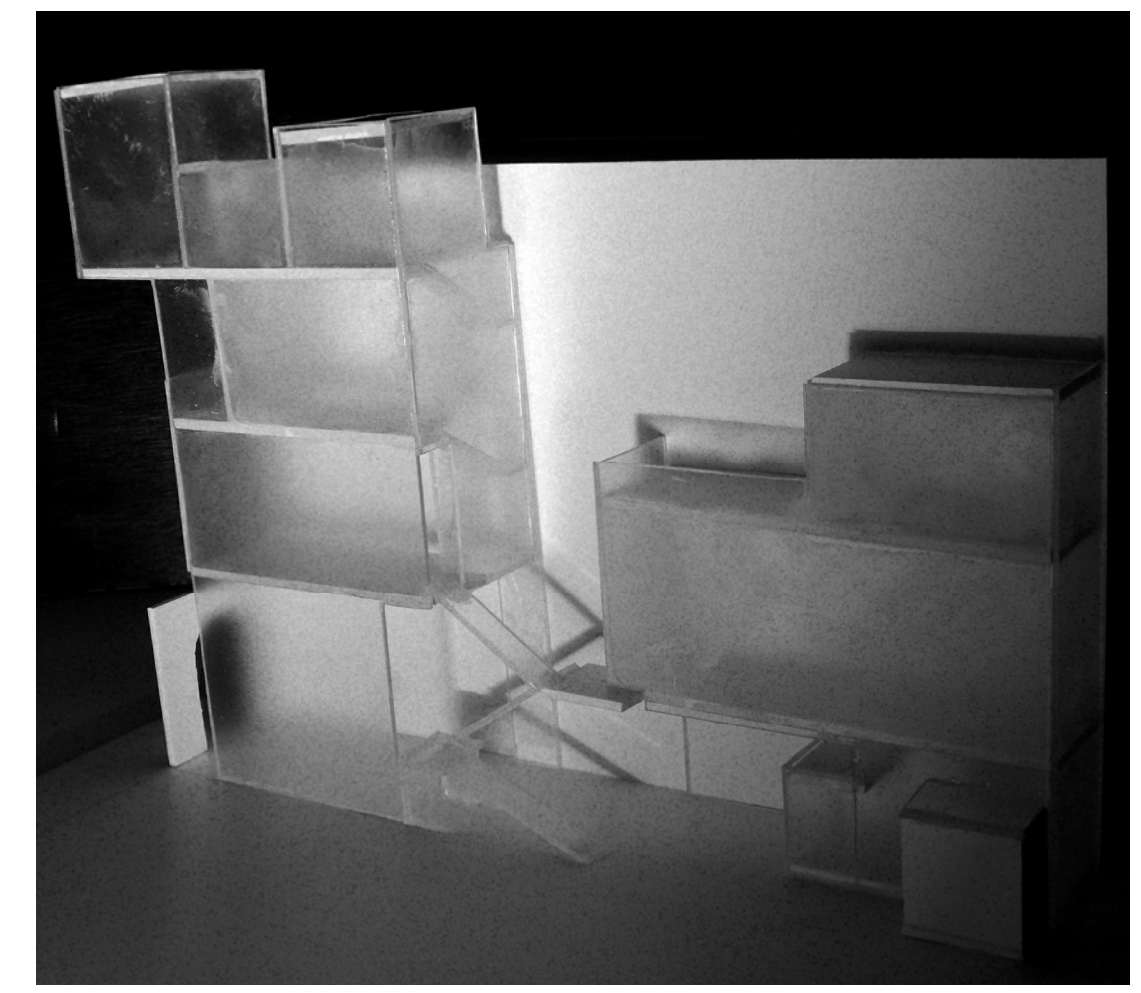
PLANTA 2 E: 1/150



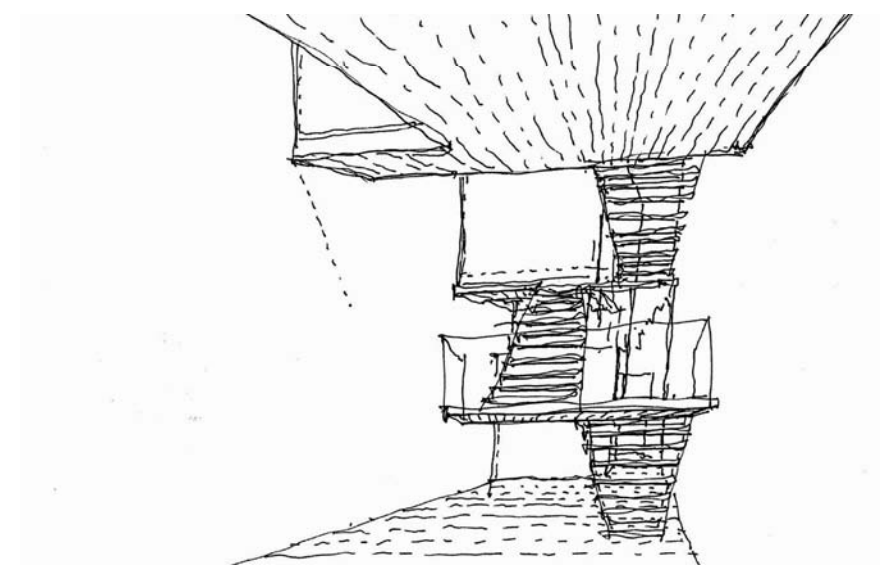
SECCIÓN-ALZADO A-A' E: 1/150



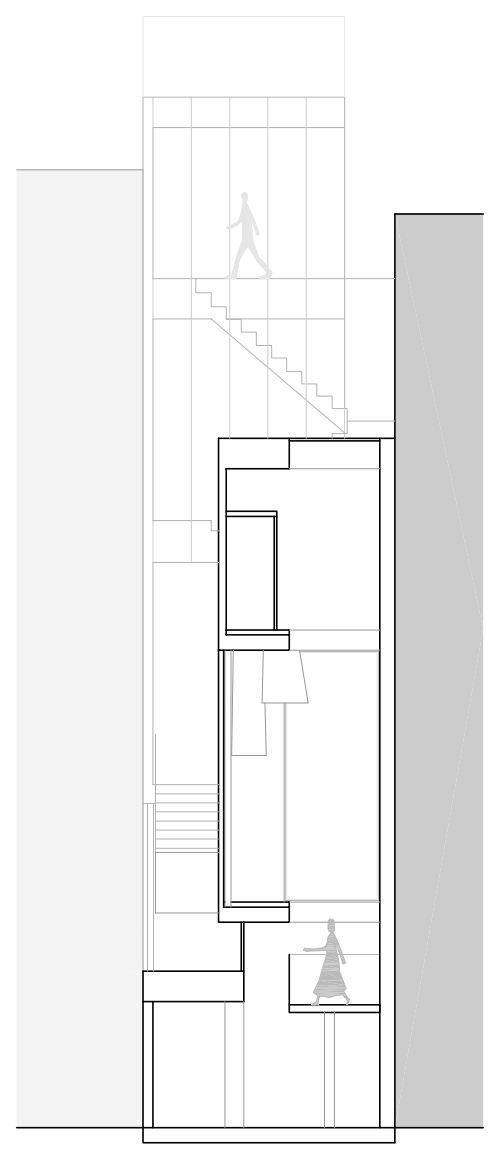
PLANTA 1 E: 1/150



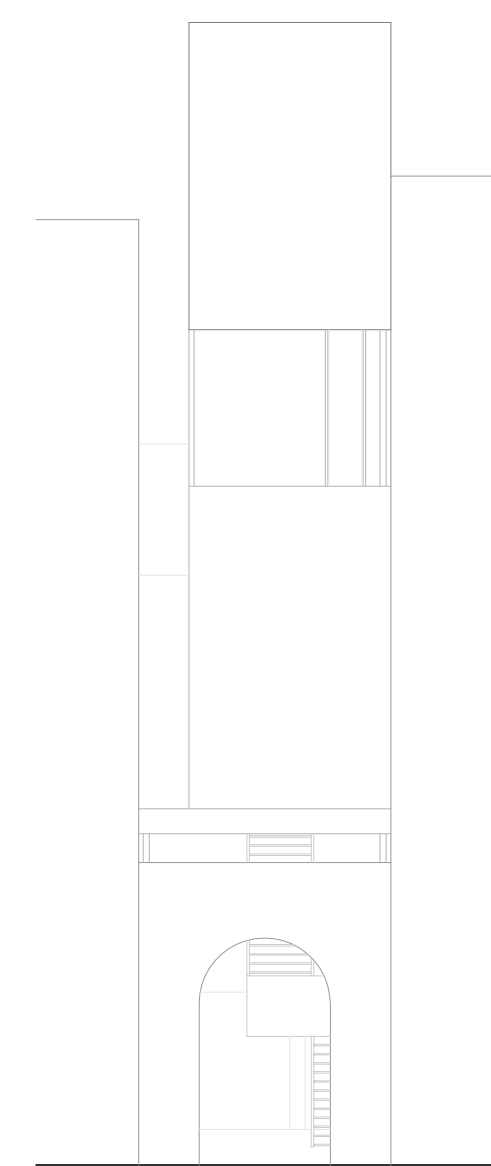
Diferentes grados de privacidad, tanto en el edificio como dentro de cada vivienda. La planta baja casi libre más pública, las escaleras y la sala de música como zona común y compartida entre los estudiantes y la mujer ciega, frente a las viviendas y el acceso en planta baja de la vivienda más privada



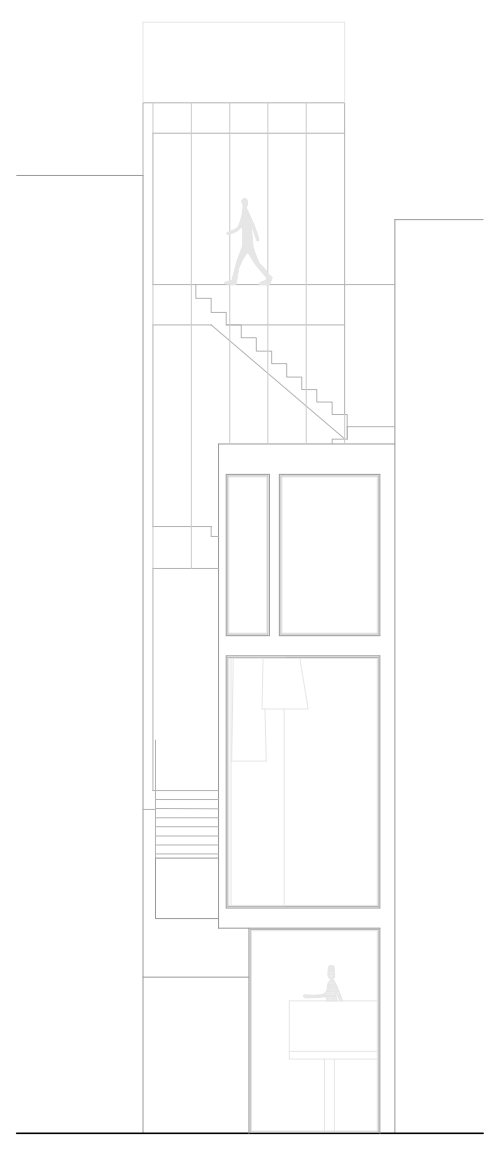
SECCIÓN D-D' E: 1/150



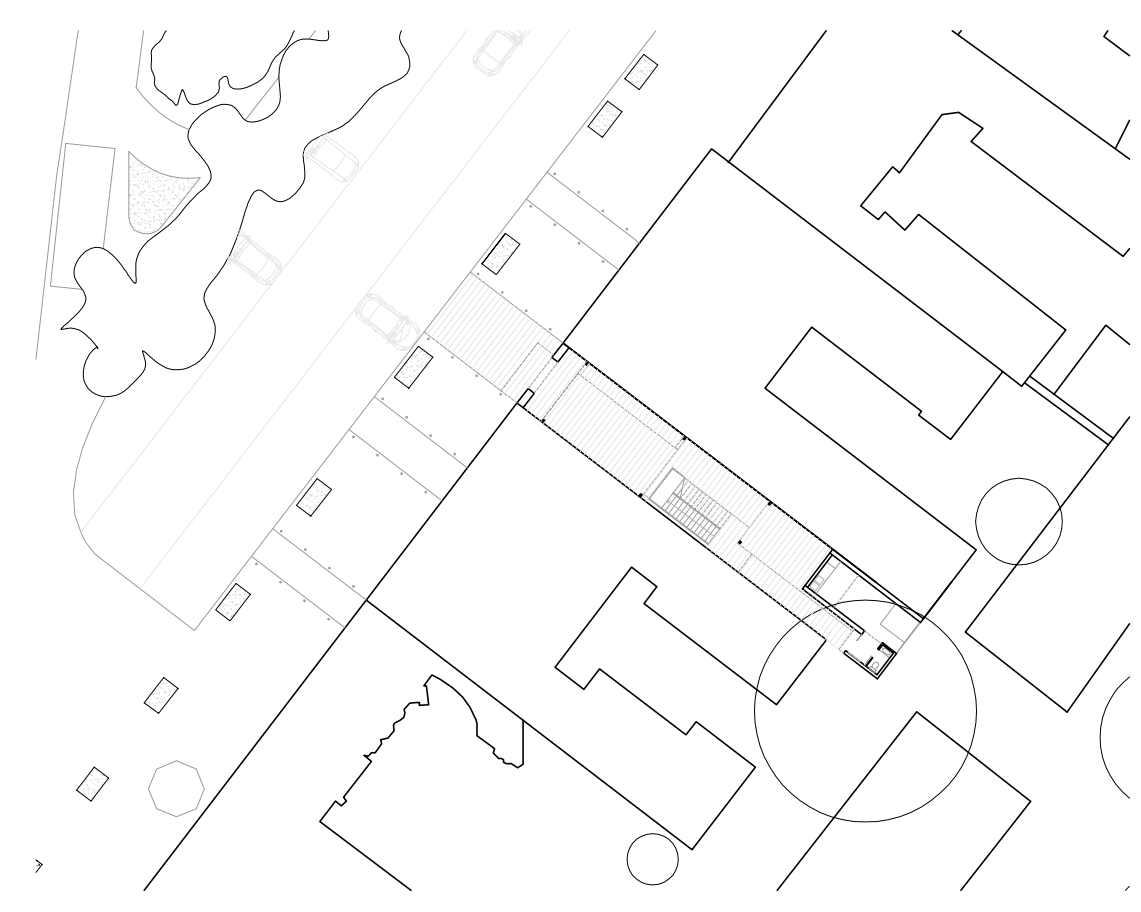
SECCIÓN E-E' E: 1/150



ALZADO CALLE E: 1/150



ALZADO PATIO DE MANZANA E: 1/150



PLANTA BAJA E: 1/500

Congosto: desfiladero, hoz, cañón, garganta entre montañas. Dos elementos con características similares que se alejan y se juntan creando diferentes grados de privacidad. Las viviendas con las medianeras y las viviendas entre sí.