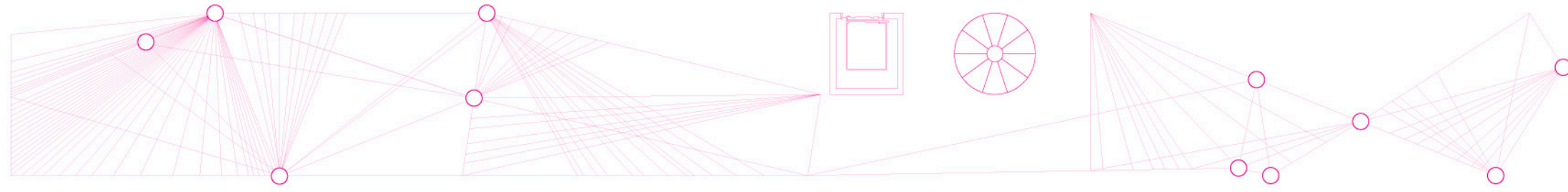


casa para un pianista ciego

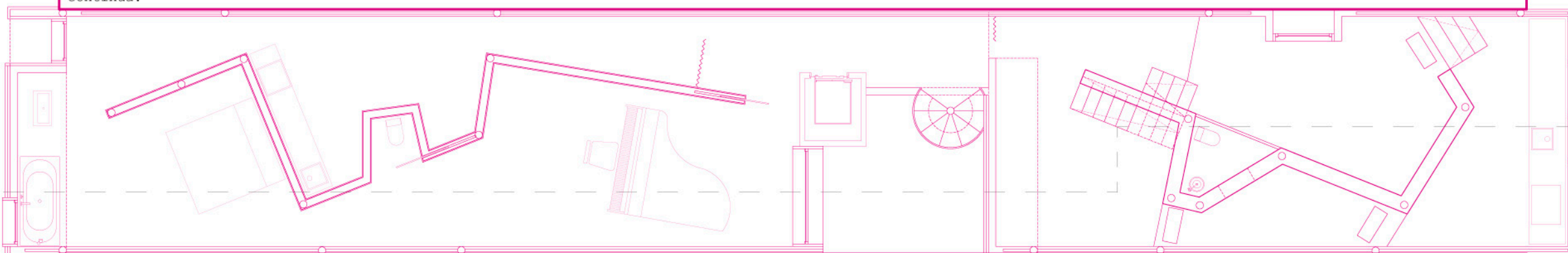
y un novelista...

entramado generador de una nueva topografía.
formado a partir de cuerdas destensadas
entrecruzadas hundiéndose a modo de hamaca.

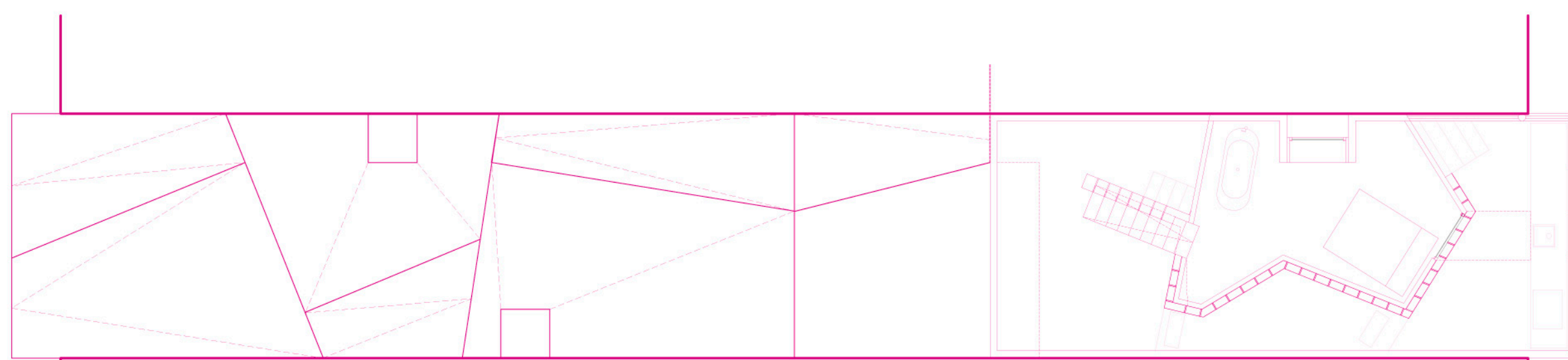


planta baja. jaula de pilares

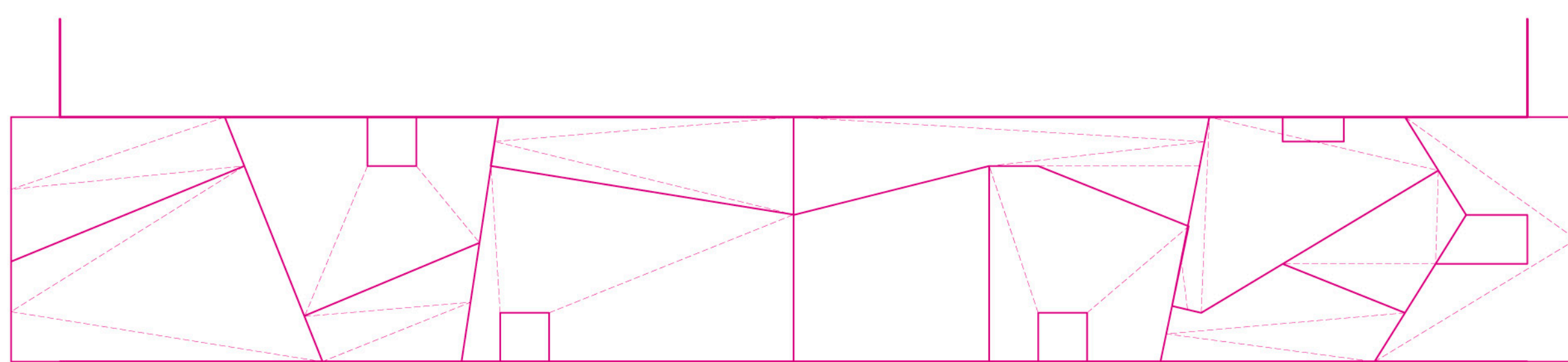
muro generador de espacios. en el primer caso
recubierto de un material cálido, tipo moqueta,
que permita orientar a la persona por el tacto.
en el segundo caso, el muro es una librería
continua.



planta primera. cota +10.00



planta segunda. cota +12.00



planta cubierta. cota +12.50 / 15.00