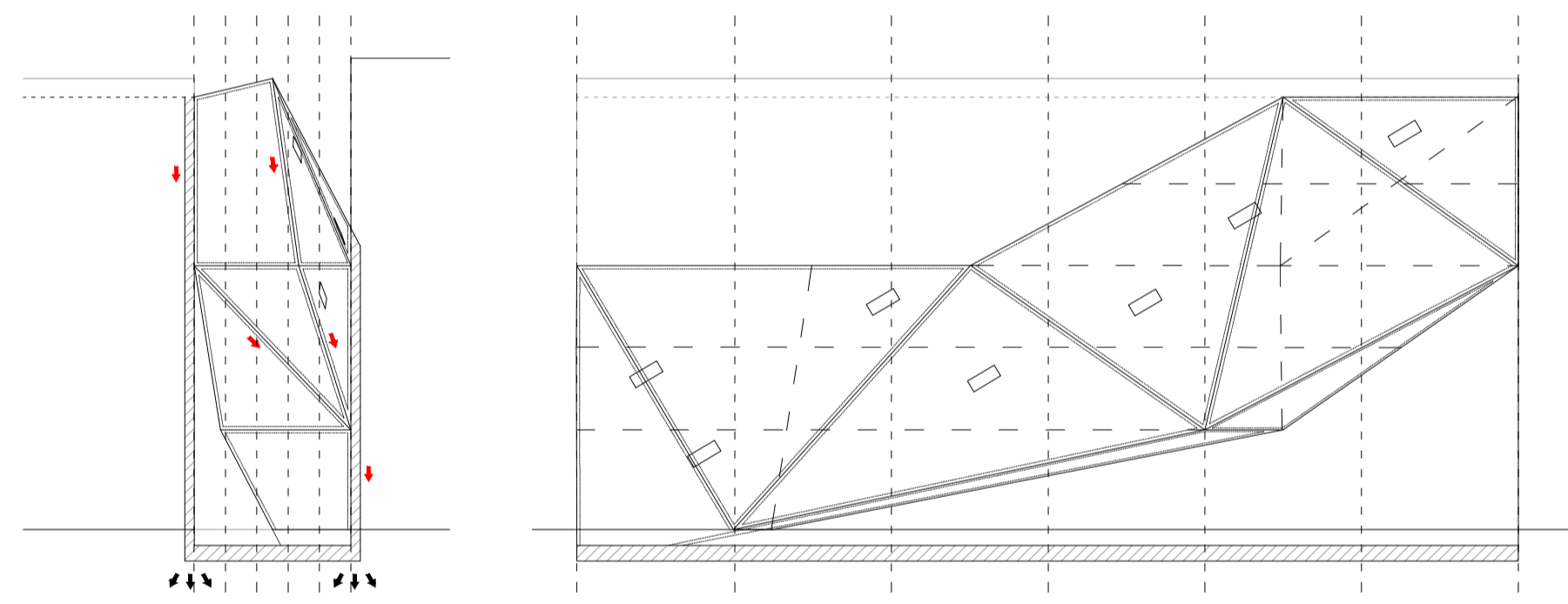
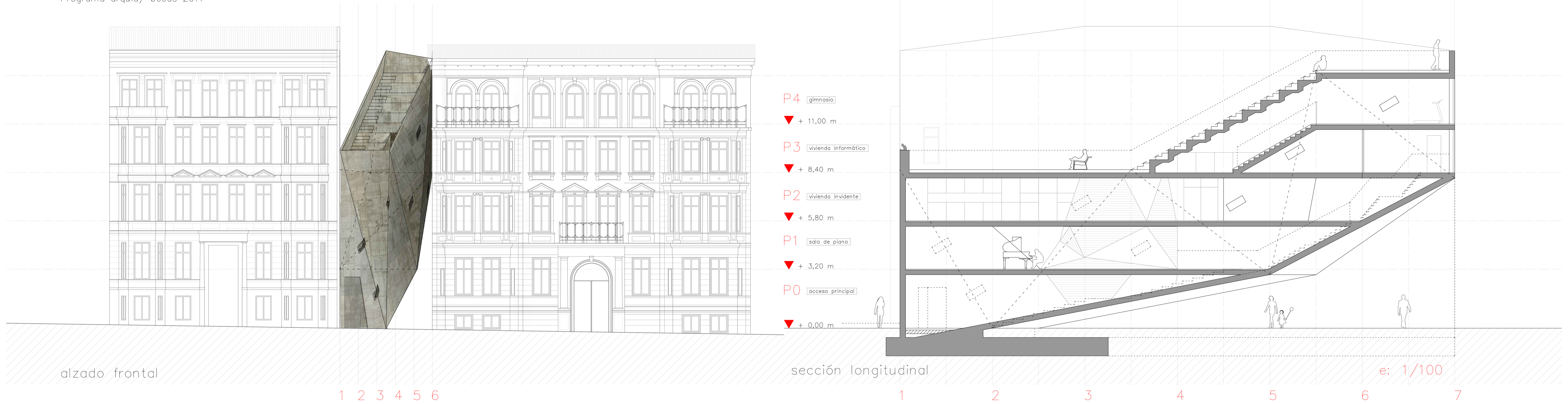


AZAR Y NECESIDAD. Edificio de viviendas para un invidente y un experto informático.
Programa arquitectónico/ becas 2011



Los nervios que generan los encuentros entre las losas de hormigón in situ que configuran el cerramiento exterior actúan como una CERCHA TRIDIMENSIONAL BIAPROYADA, arriostrados por los forjados pasantes y transmitiendo las cargas a la losa de cimentación a través de los muros de medianería.

