



Vista general de la antigua fortaleza antiáerea el día de descubrir el lugar. SITUACIÓN ACTUAL. Abril 2019.



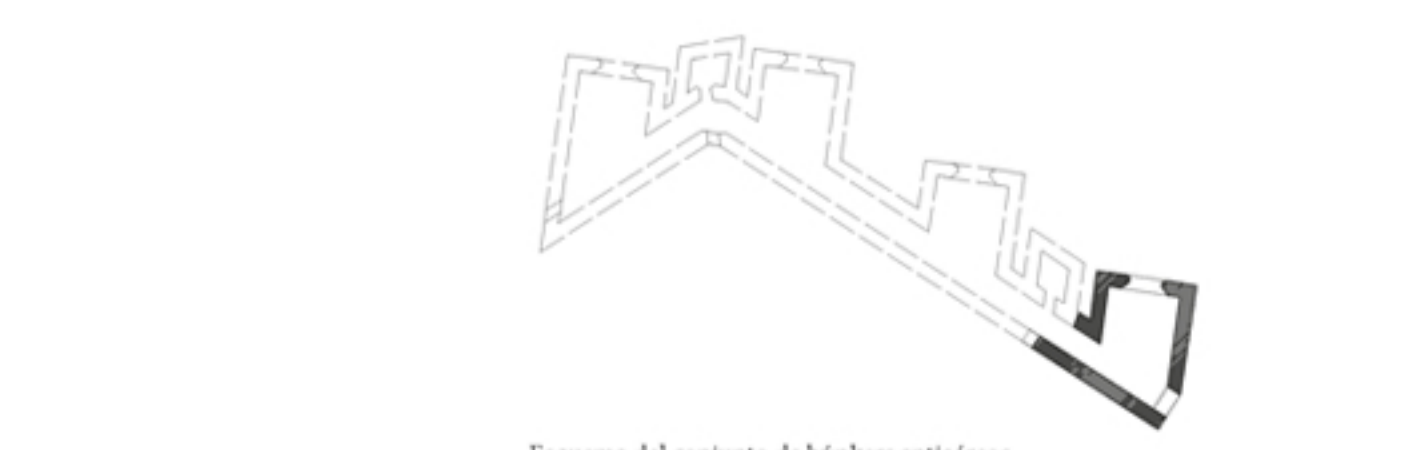
Fort du San Philippe au Coll de Balaguer según los grabados del ejército francés invasor que tomó la fortaleza hacia 1811. Posteriormente sería volado por los ingleses hacia 1813, con la liberación del ejército marítimo aliado.

BÚNKERS ANTIÁEROS DEL EJÉRCITO REPUBLICANO DURANTE LA GUERRA CIVIL ESPAÑOLA SOBRE LAS RUINAS DEL ANTIGUO FORT DU SAINT PHILIPPE EN EL COLL DE BALAGUER, VANDELLÓS I L'HOSPITALET DE L'INFANT, TARRAGONA, ESPAÑA.

COORDENADAS: 40°57'54.2"N 0°52'15.2"E

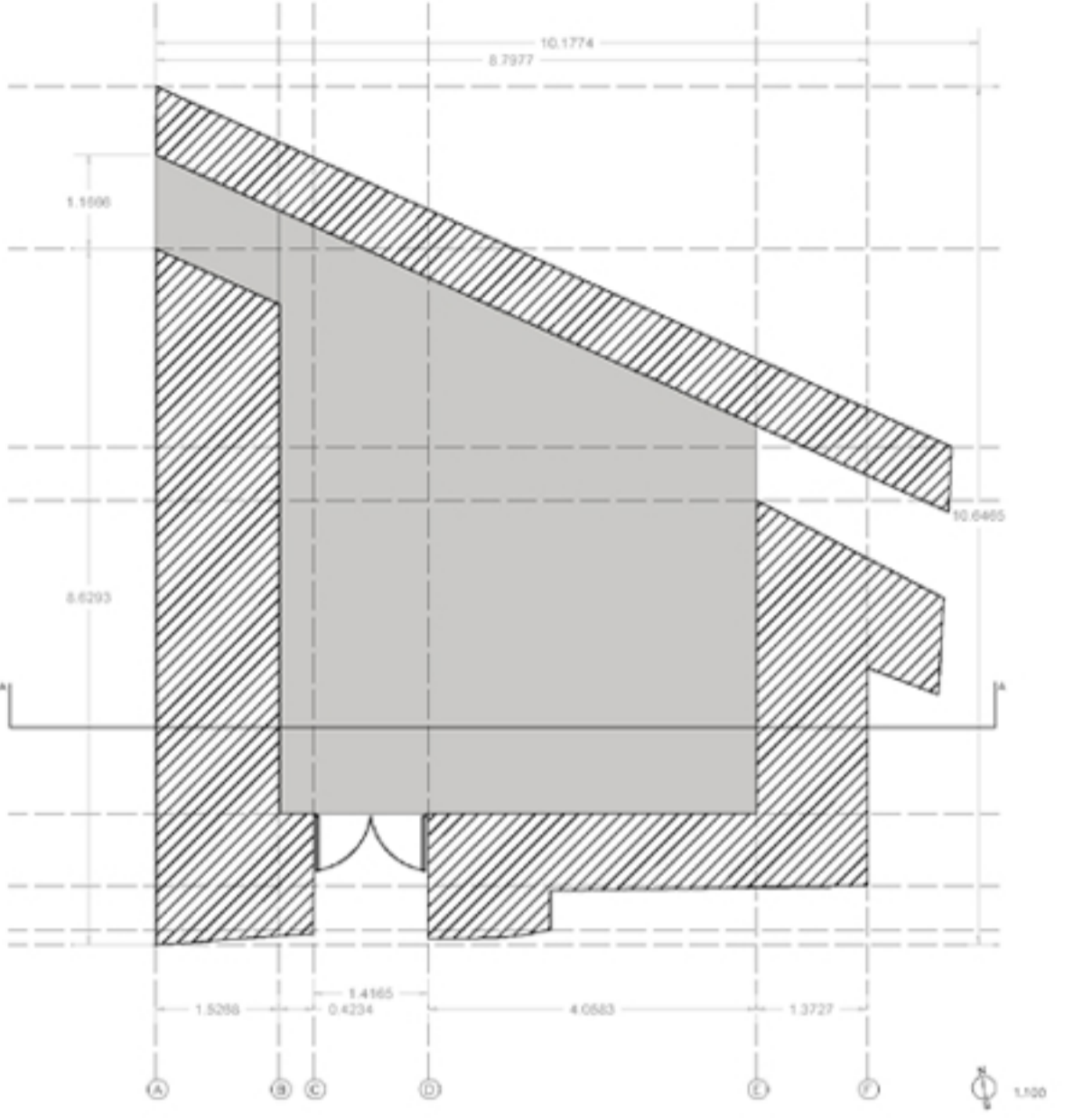
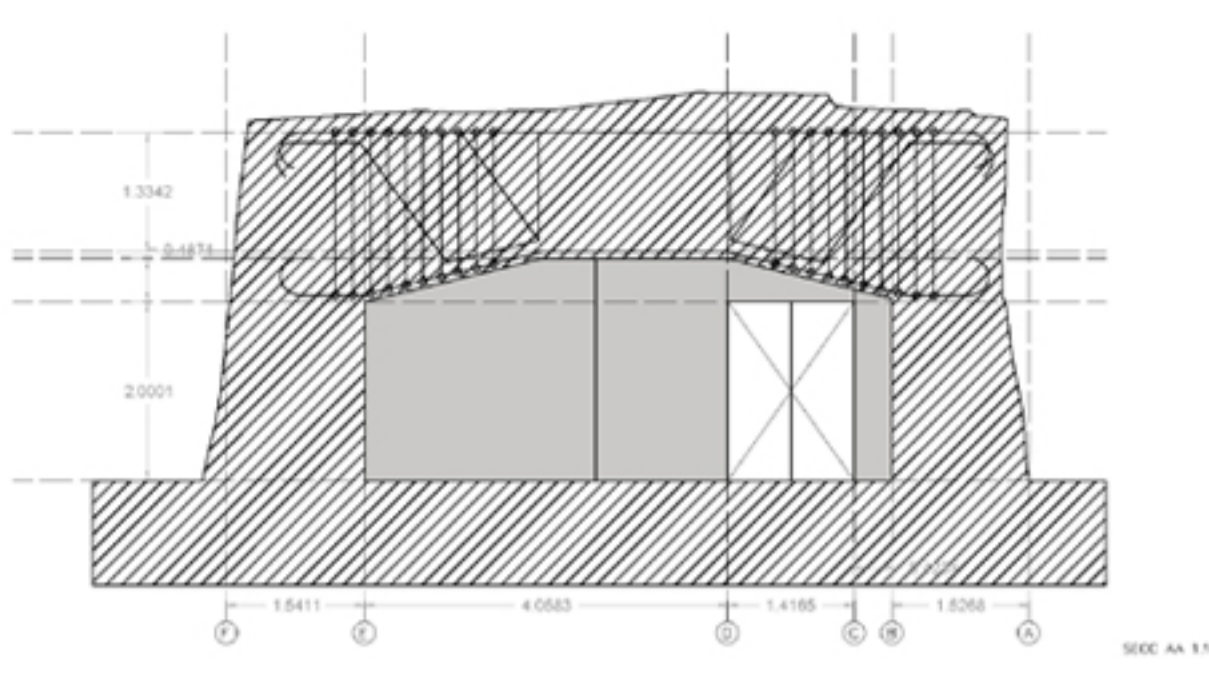


Imágenes aéreas de los bombardeos en la zona con motivo de la Batalla del Ebro durante la Guerra Civil Española (1936-1939). En el extremo superior derecho del marco blanco se distinguen los bunkers construidos sobre las ruinas de la fortaleza invisible.

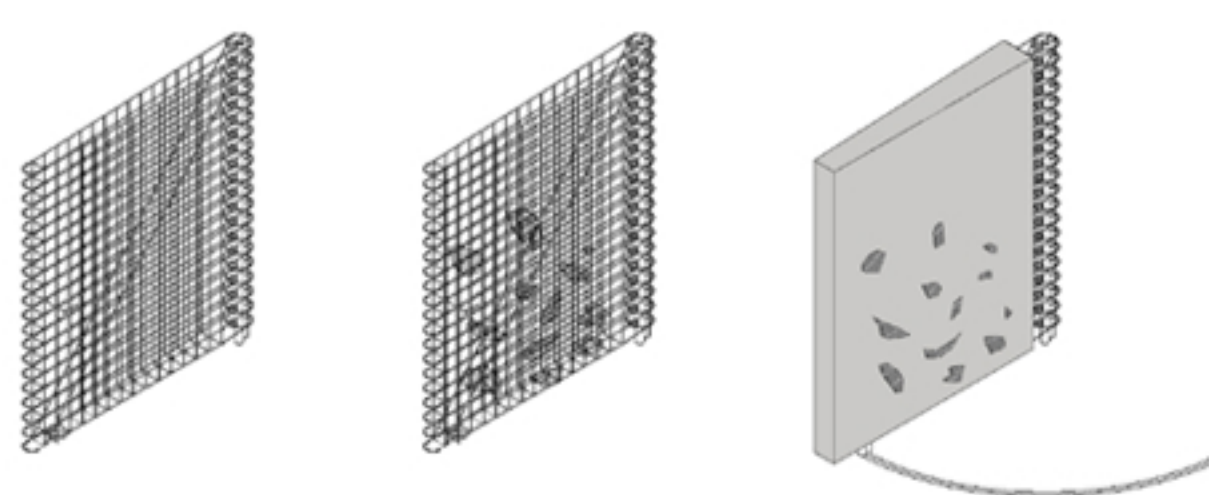
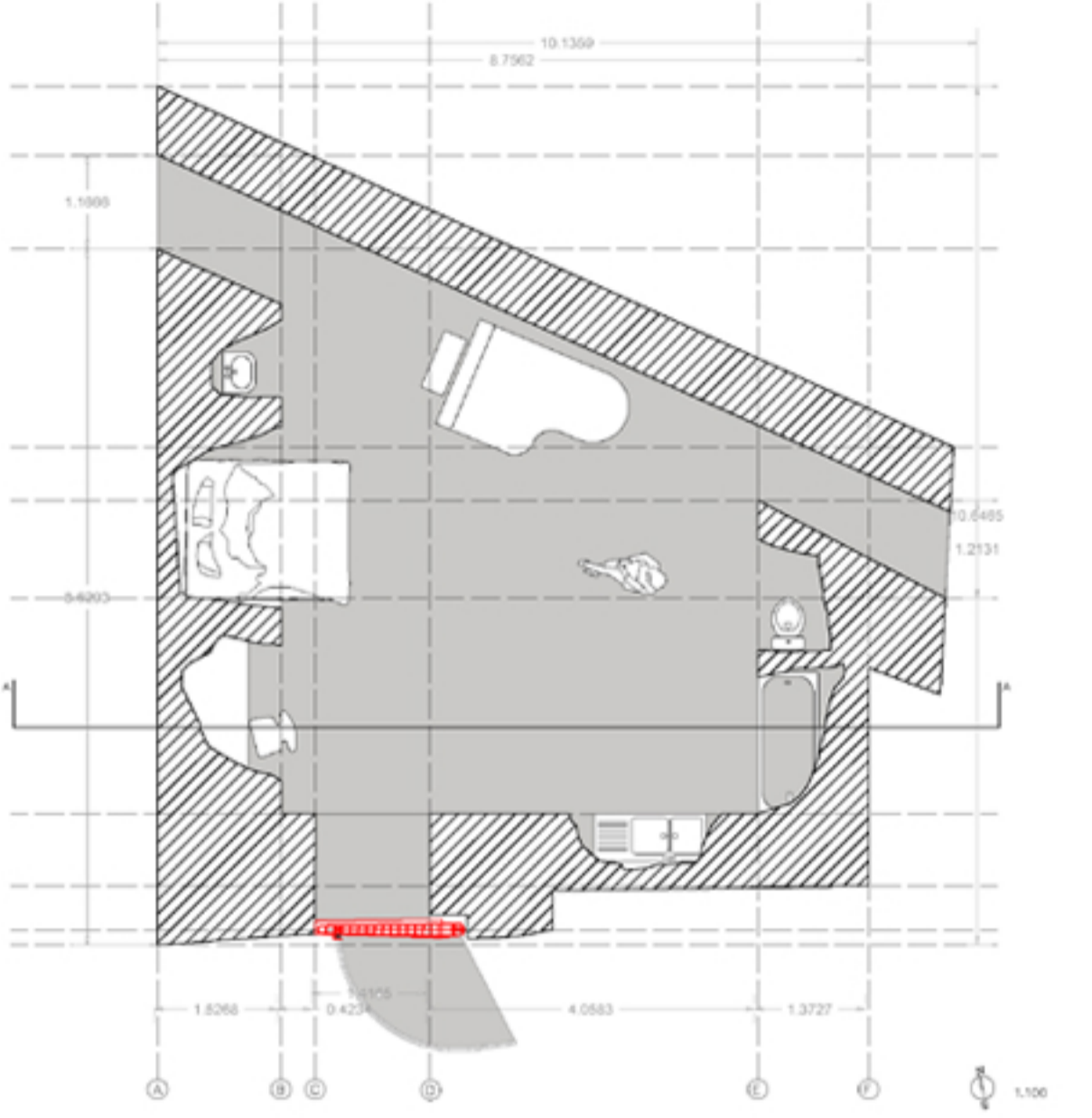
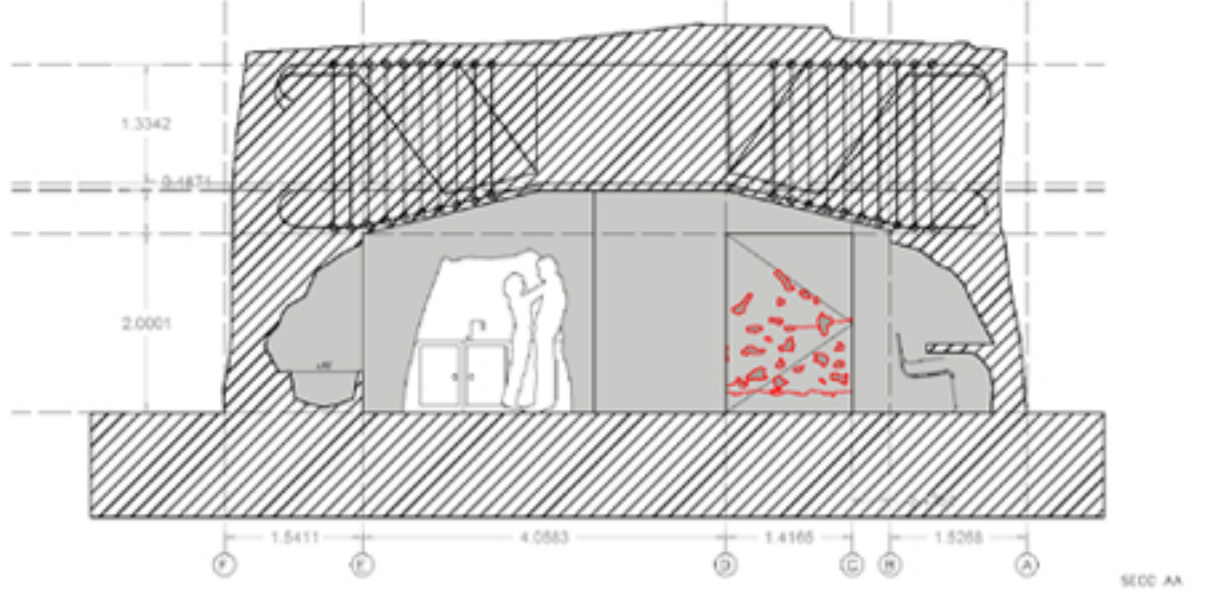


Esquema del conjunto de bunkers antiáereos. En negro la zona de intervención.

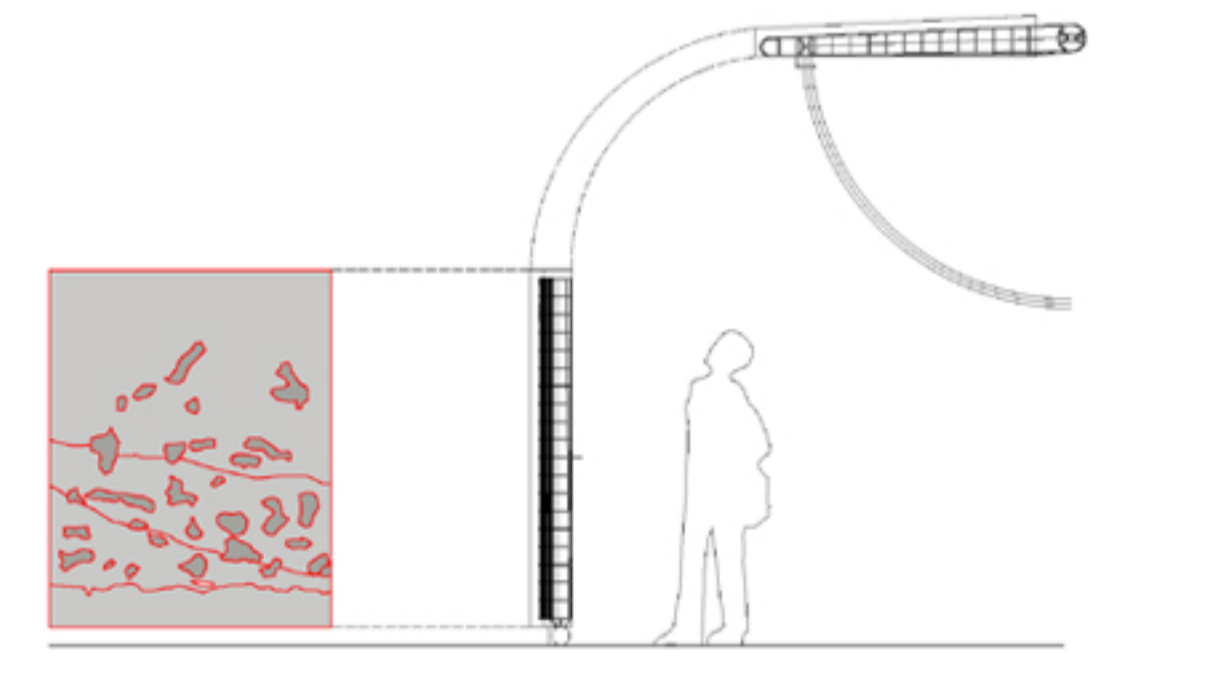
Sección Planta y Alzado de la situación encontrada y actual del búnker-refugio.



Sección Planta y Alzado de la propuesta de intervención en el búnker-refugio. Creación de una puerta de hormigón dosificado con árido grueso del lugar para crear un alzado continuo entre el territorio y la casa.



Estrategia y sistema de Ejecución de la puerta construida para invisibilizar el búnker y crear un paisaje continuo.



Planta, Alzado, Sección de la puerta construida para invisibilizar el búnker y crear un paisaje continuo.



Vista general de la antigua fortaleza antiáerea después de la intervención. Un refugio invisible.



Vista a la antigua fortaleza antiáerea el día de descubrir el lugar. Abril 2019.



Vista de la antigua fortaleza antiáerea después de la intervención. Un refugio invisible.



Vista alzada al mar desde el interior del refugio invisible.