

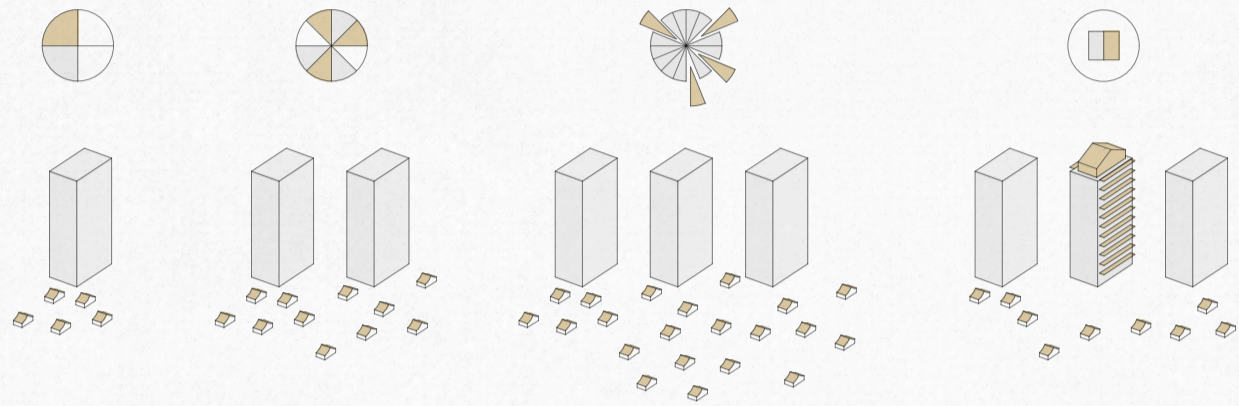
BOMBAY

reflejos en balcones

LA FACHADA DEL MAÑANA CONSTRUIDA POR Y PARA LAS PERSONAS

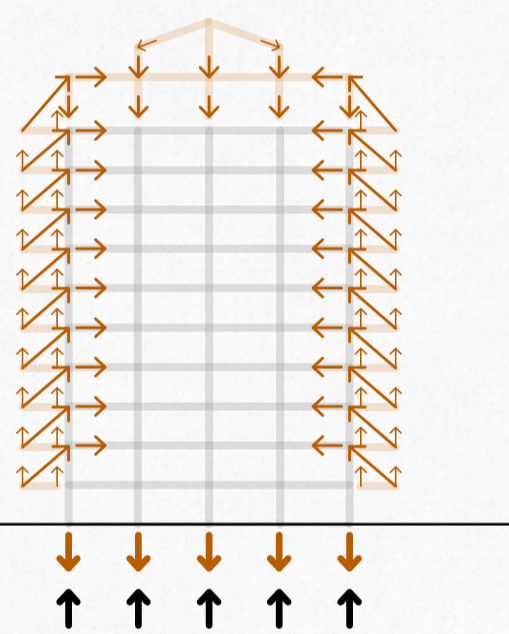
Ubicación: Bombay, India

La segregación social, la alta densidad demográfica y la escasez de terreno es un problema universal al que se enfrentan hoy en día poblaciones de todo el mundo, dando lugar a una arquitectura masiva de edificios que convierten a ciudades como Bombay en grandes junglas de hormigón totalmente ajenas a sus habitantes.



PROPUESTA

Como solución, no se propone la construcción de nuevas edificaciones con modernas fachadas, si no que se opta por devolver a la ciudad la **identidad del individuo** a través de un sistema tradicional de balcones adosados a los edificios preexistentes. Éstos estarán sujetos a intervenciones temporales y reversibles donde cada persona pueda sentirse parte de su creación.



ESQUEMA ESTRUCTURAL
Contrapeso gracias al equilibrio de fuerzas

Este sistema sería capaz de crear una transición porosa entre el interior y el exterior a través de una sucesión de espacios, consiguiendo el **reflejo de la población** en los edificios, anteriormente disueltos por pieles monolíticas homogéneas.

Para una todavía mayor **participación ciudadana** se construirá con materiales sencillos, económicos y de bajo mantenimiento, como madera local, fibra de coco, bambú y acero; materiales auténticos que evolucionan en sincronía con el tiempo.

COMPONENTES

VIVIENDA ECOLÓGICA ASEQUIBLE
tanto social, ambiental y económicamente

P11 (+32.70)

DOCE NUEVAS FAMILIAS
nuevas viviendas a base de estructuras de tableros de madera reciclada

P11 (+30.00)

CELOSÍA PARA PRIVACIDAD
papas cerámicas elaboradas artesanalmente

P10 (+27.00)

TRANTES
barras de acero curvado para diseccionar de balcones

ESTRUCTURA PRINCIPAL
barras de madera local atadas a trantes

ESTRUCTURA SECUNDARIA
listones de madera apoyados sobre estructural principal para fijación de pavimento

P9 (+24.30)

HUERTOS ECOLÓGICOS
jardines de caña de bambú

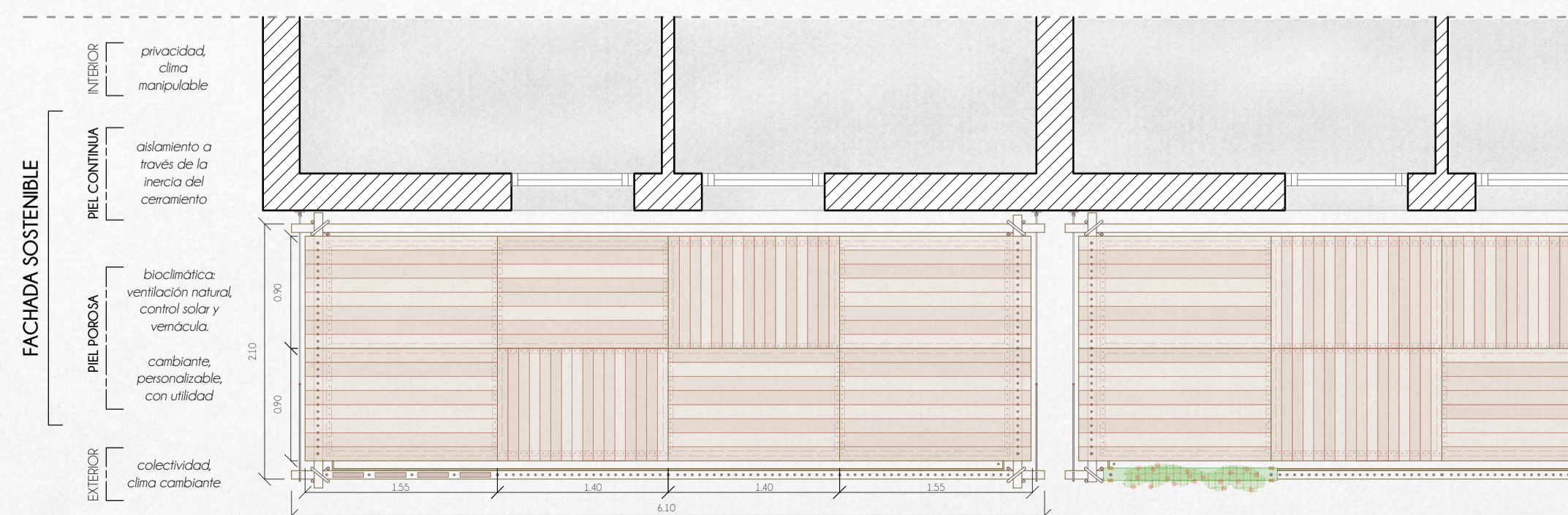
P8 (+21.60)

PERSIANA PARA CONTROL SOLAR
persiana enrollable de madera

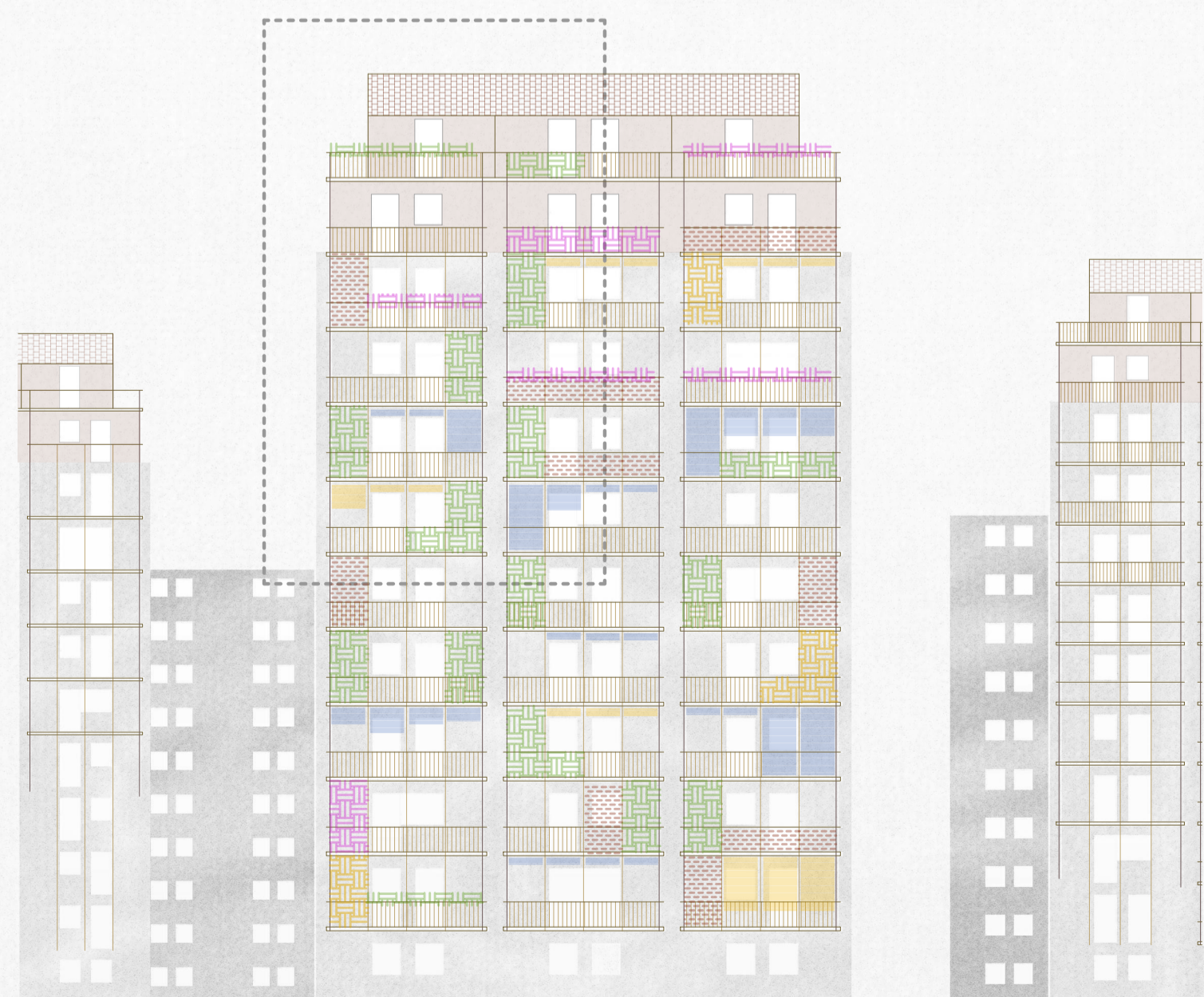
BARRANDILLA PERSONALIZABLE
cuerda de fibras de coco atada a subestructura

P7 (+18.90)

ALZADO
Detalle de alzado 6x2 viviendas e. 1:50



PLANTA
Detalle de planta 2 viviendas e. 1:50

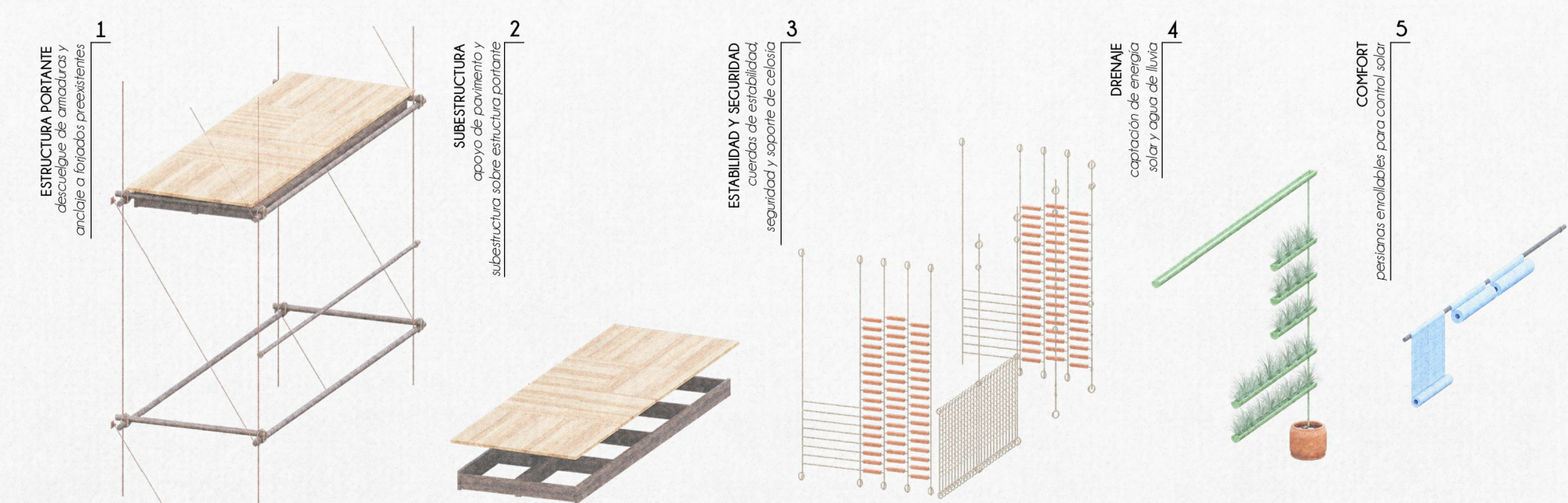


ALZADO
Alzado de edificio residencial en emplazamiento urbano e. 1:200



SECCIÓN + MAQUETA 3D EN DETALLE
Detalle de sección 6 viviendas e. 1:50

MAQUETA 3D IMPLANTACIÓN
Vista de fachada en emplazamiento urbano e. 1:200



PROCESO CONSTRUCTIVO
Esquema de montaje en axonométrico