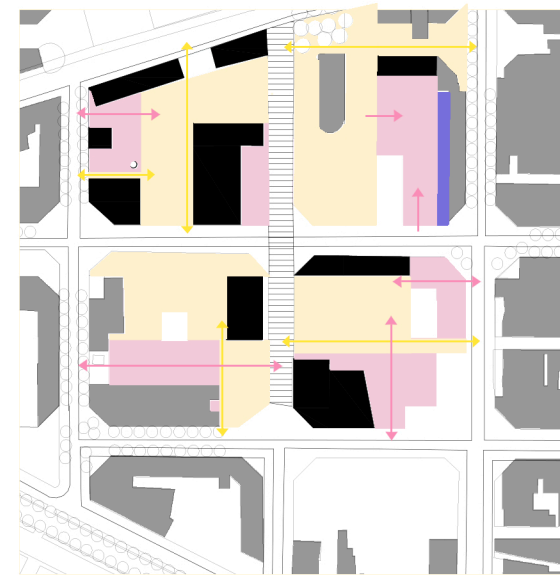
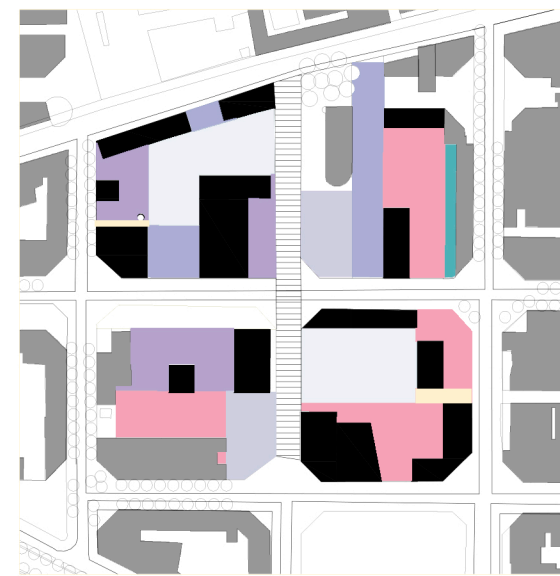


# 'A PIE DE CALLE'

VIVIR Y CONVIVIR  
PENSAR LA CIUDAD  
ALTERNATIVAS A LA MANZANA CERDÀ, O NO...



## ESPACIO LIBRE: PERMEABILIDAD DE PASO VS PERMEABILIDAD VISUAL



## USOS: EL ATRACTIVO DE LA PLANTA BAJA



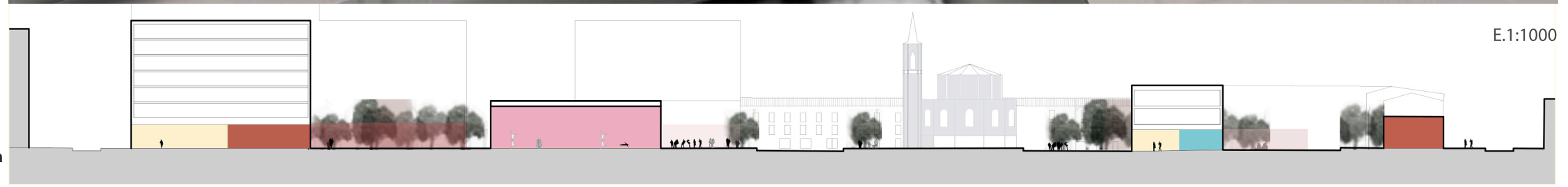
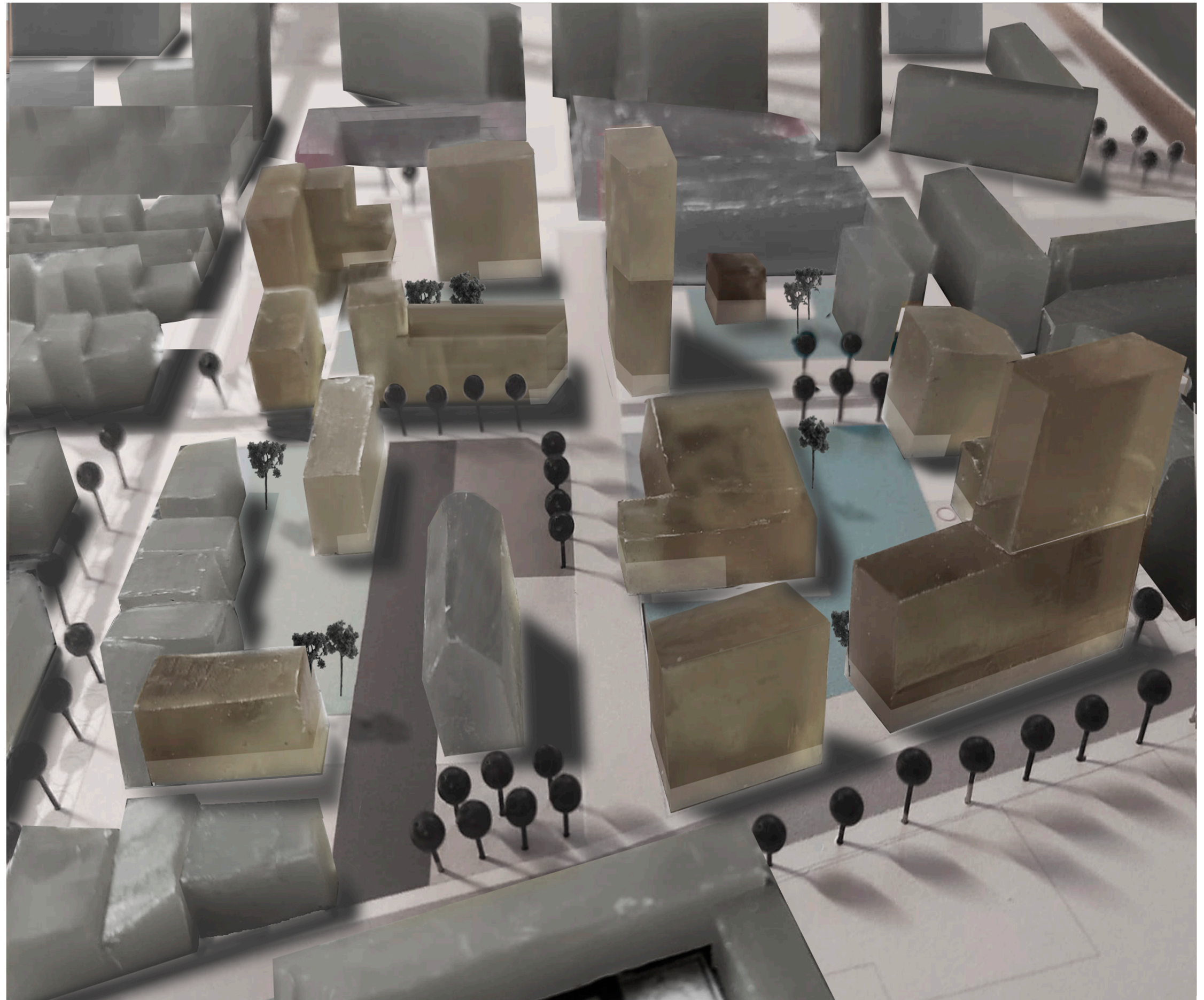
## VOLUMETRÍA- ALTURAS DE LA EDIFICACIÓN

La variedad y riqueza de la **Planta Baja** hace que la condición de **'superilla oberta'** del proyecto no la encierre en sí misma, sino que le permite establecer un vínculo más fuerte con el resto la **ciudad**

- Espacios libres privados
- Espacios libres públicos o libre acceso.
- Permeabilidad visual
- Permeabilidad paso

- Espacios libres privados (viv. colect)
- Esp. libres asociados a equipamientos
- Esp. público: plaza
- Esp. público asociado a comercio (terraz.)
- Esp. públicos: parques y jardines

- Hasta PB+1 unifamiliares
- PB+2 y PB+3
- PB+4 y PB+5
- PB+6 y PB+7
- PB+8 y PB+9
- Más de PB+10
- Sup. total del sector **72.000m<sup>2</sup>**
- Espacio público **49.000m<sup>2</sup>** (68%)
- Total sup. edificada 92.500m<sup>2</sup>**



E.1:1000