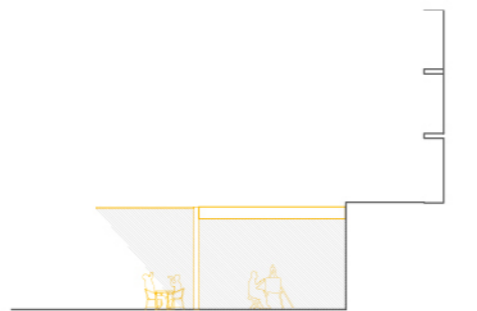
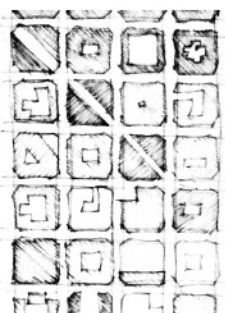


# DESDE DENTRO

Vivir y convivir. Pensar la ciudad. Alternativas a la manzana Cerdà, o no...



Sección transversal



Alzado interior manzana



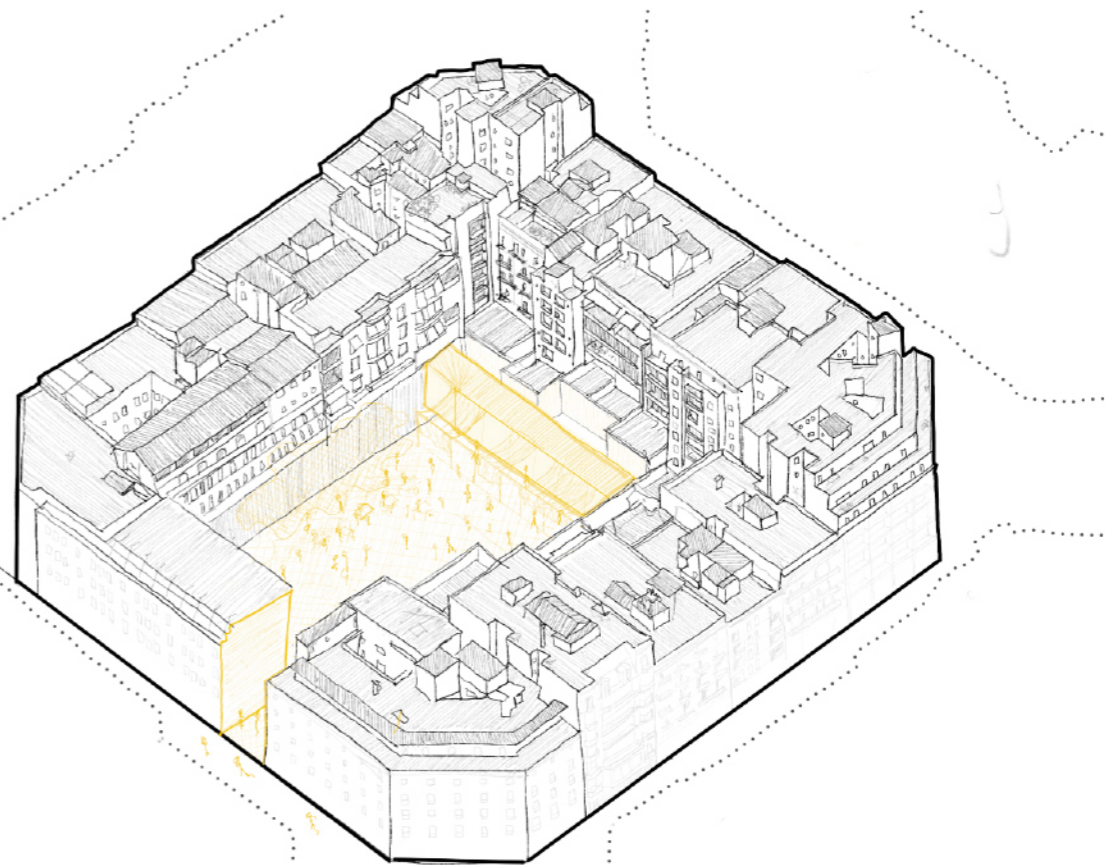
El espacio público del Eixample ha resultado ser espacio residual, nunca pensado como tal. Actualmente las miradas están puestas en las Super Illes, pero nos estamos olvidando de los interiores de manzana, dónde se les asignan zonas verdes sin intención de vida alguna. Una oportunidad perdida de tener espacios con una escala mucho más humana que la de las calles de la trama Cerdà.

todos los interiores de manzana del Eixample son plazas potenciales. Un paréntesis al caos de la ciudad, un espacio donde no se ven ni oyen coches. pasar de un espacio urbano a un espacio acotado, casi doméstico. Espacios para las personas llevar los interiores de manzana al terreno de la plaza, y no del jardín. se han ocupado la planta baja con garajes, supermercados o pequeñas industrias, de las que sobreviven pocas. y cuando un interior se vacía, el espacio restante es irregular. para proporcionar una fachada regular a la plaza se plantea una construcción ligera donde poder albergar comercios, pequeños talleres, workshops o cafeterías. brindar de vida un lugar que muchas veces queda oculto detrás de las calles rápidas de Barcelona. dar al eixample espacios de identidad, que quizás sea, lo único que le falta al Eixample.

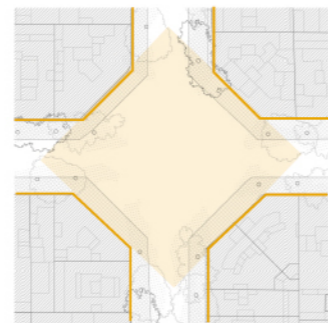
Para la parcela de concurso, se plantea completar la traza Cerdà como se ha hecho tradicionalmente, con particiones de parcelas pequeñas, para dar lugar a viviendas diferentes. No todas las casas tienen que ser iguales. Y para el interior de manzana se propone la misma estructura ligera en la buena orientación para dar vida a estos espacios más interiores

*"En la plaza el hombre, confronta sus aspiraciones con la de otros hombres y toma consciencia de que forma parte de un conjunto. Necesita un lugar donde esto suceda, en donde se puede sentir representado. Crea que la plaza ha perdido su carácter representativo y aunque todo evoluciona y sigue adelante siempre retorna al concepto de plaza. No se trata de un espacio verde en una ciudad sino de un lugar donde reinen el orden y la armonía entre los hombres."*

Louis I. Khan



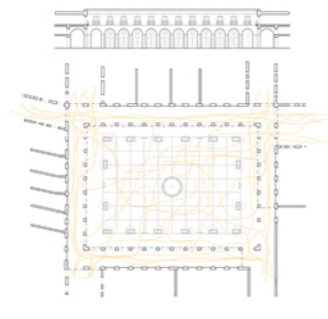
Plaça del Pi



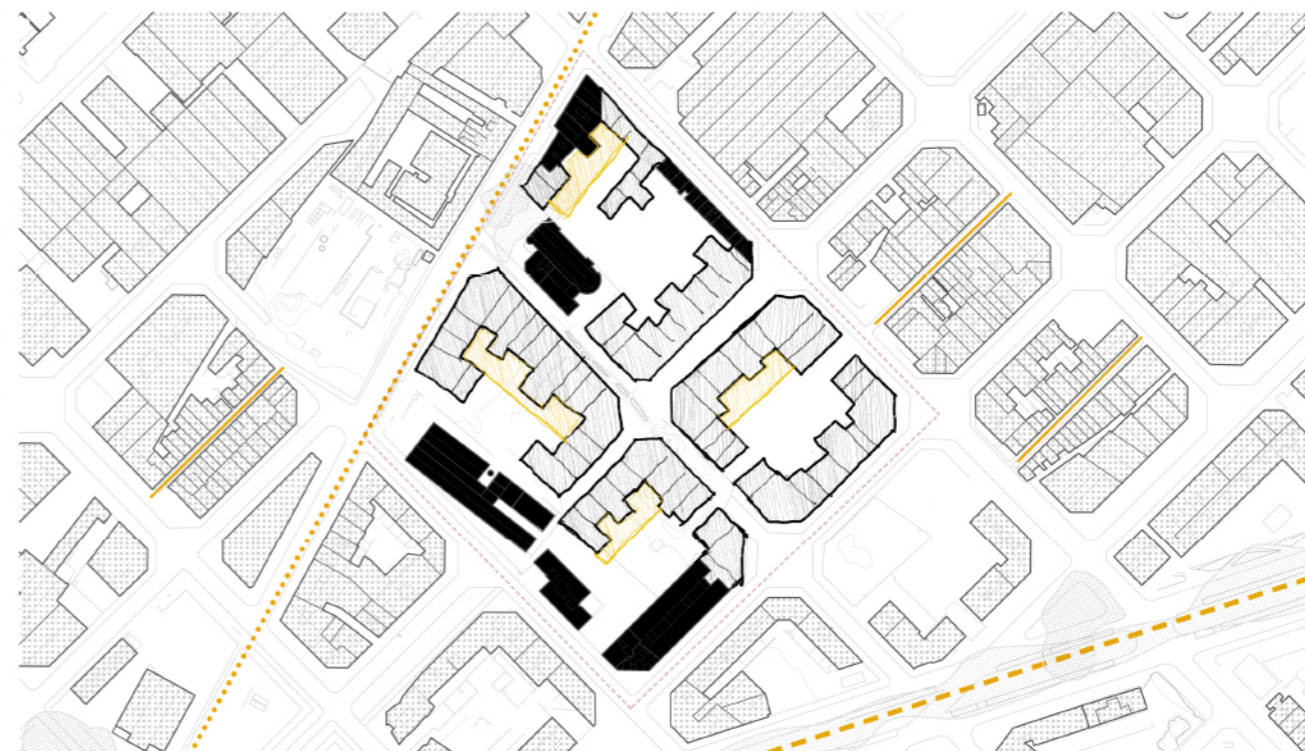
Chafáin Eixample "Super Illa"



Plaça Diamant



Plaça Massadós



Parcela concurso

