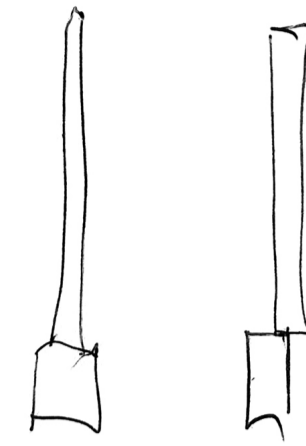
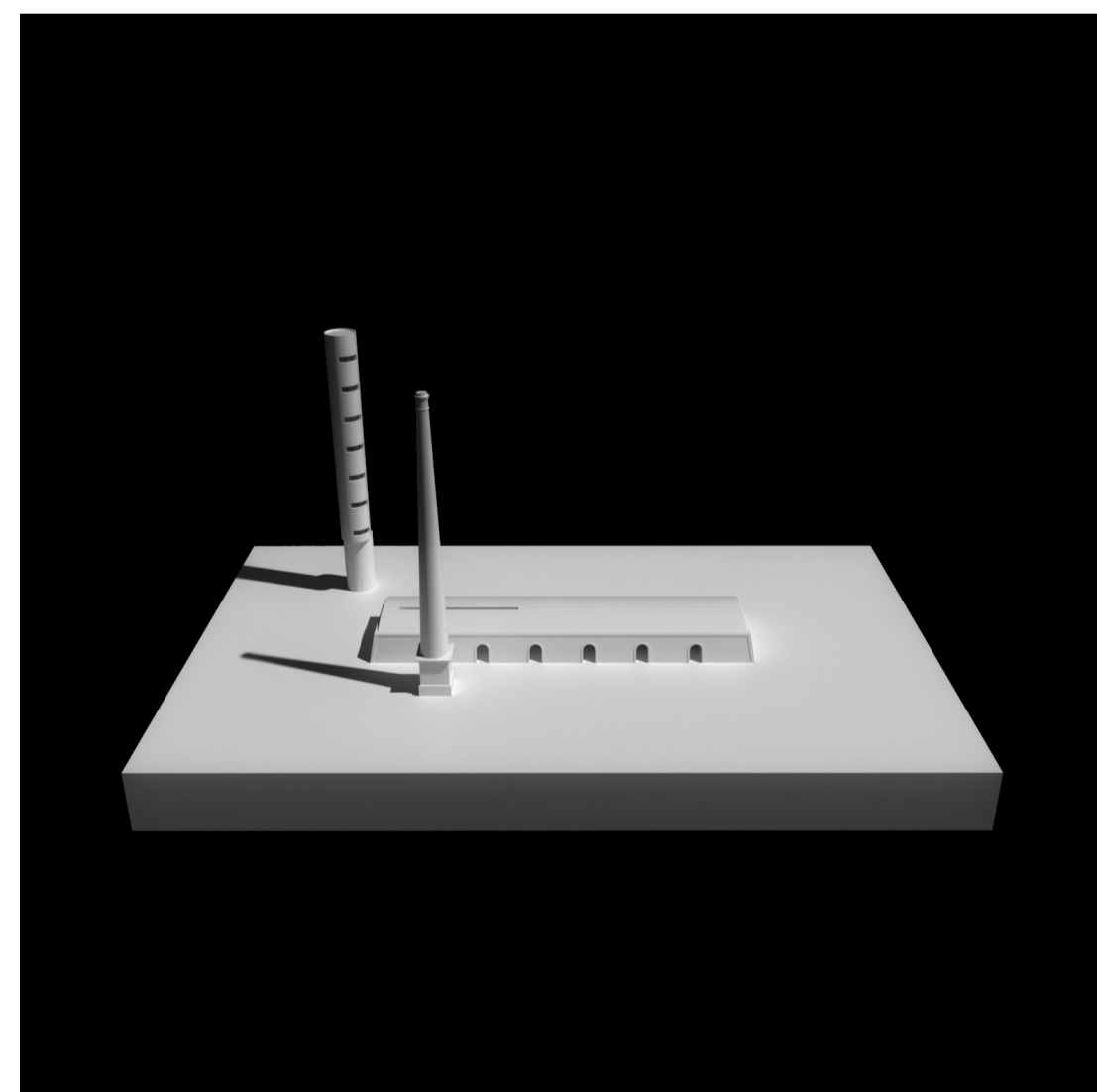
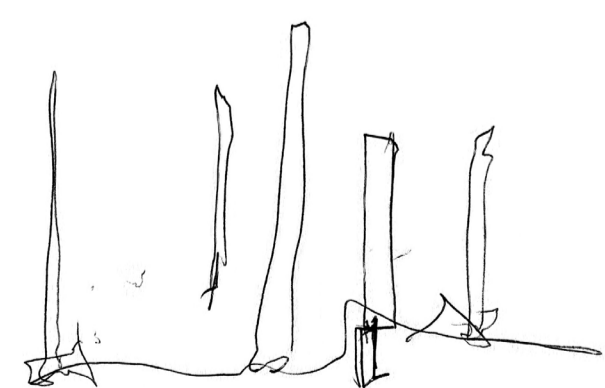


El refugio análogo

A las afueras de Oliva se encuentra el *Passeig dels Rajolars*, una antigua zona industrial dedicada a la producción de ladrillos que, tras años de bonanzas, cesó completamente su actividad. Hoy en día encontramos un paisaje caracterizado por la presencia de múltiples chimeneas, esbeltas y desafiantes, que contrastan con la planeidad de las fábricas abandonadas y los extensos secaderos.

La intervención, así pues, busca perpetuar el orden existente con una pieza eminentemente vertical que continúe el paisaje definido por las antiguas chimeneas. El volumen inserto, lejos de tener un uso industrial, alberga una discreta vivienda -un refugio íntimo e inesperado- desde donde observar las montañas y el cercano mar. El proyecto se completa con la ocupación parcial de un antiguo horno abandonado, instalando en su interior un pequeño estudio de arquitectura.



Analogía de un paisaje antropizado

La pieza nace como una abstracción de las antiguas chimeneas, asumiendo una composición de basamento y fuste, pero generando una pequeña excentricidad entre sus partes para garantizar, también, una sutil autonomía del objeto respecto a su contexto -como elemento contemporáneo y a la vez continuador de la historia del lugar-.

Emplazamiento

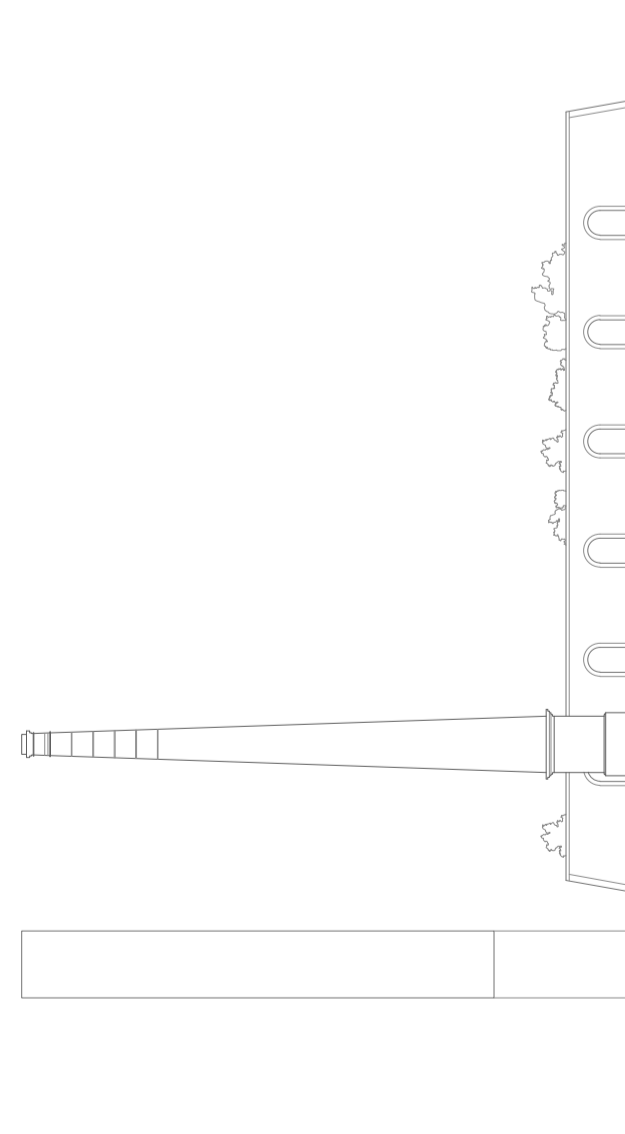
Passeig dels Rajolars, Oliva, Comunitat Valenciana
1/5000



- Chimeneas preexistentes
- Intervención



Alzado noreste

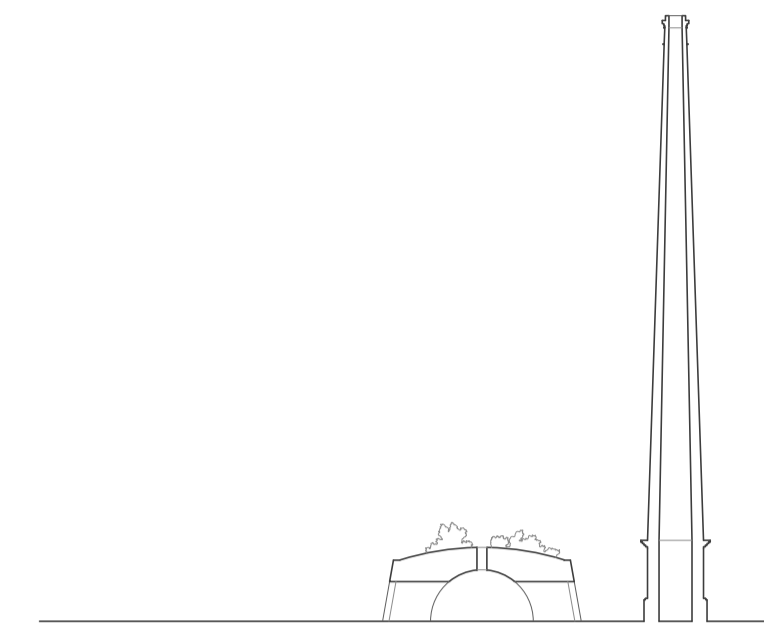


Arquitectura *ex novo*

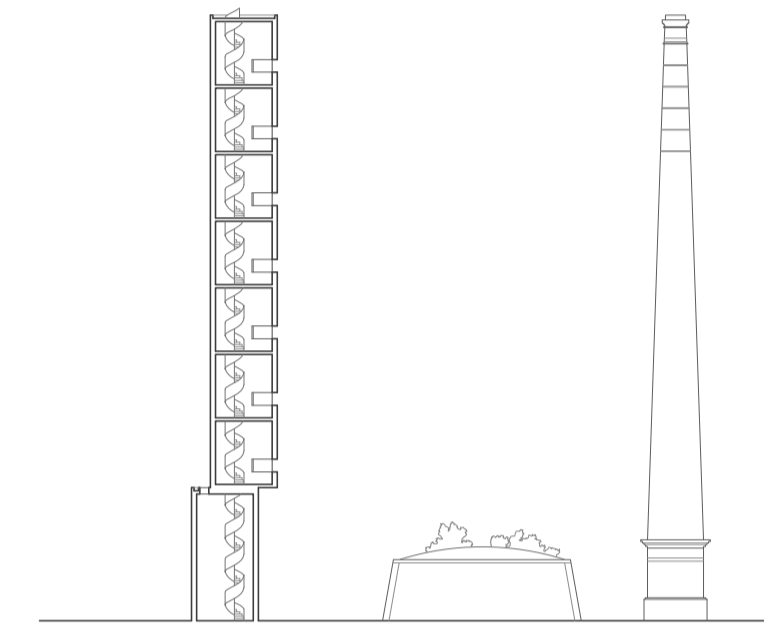


Intervención sobre lo preexistente

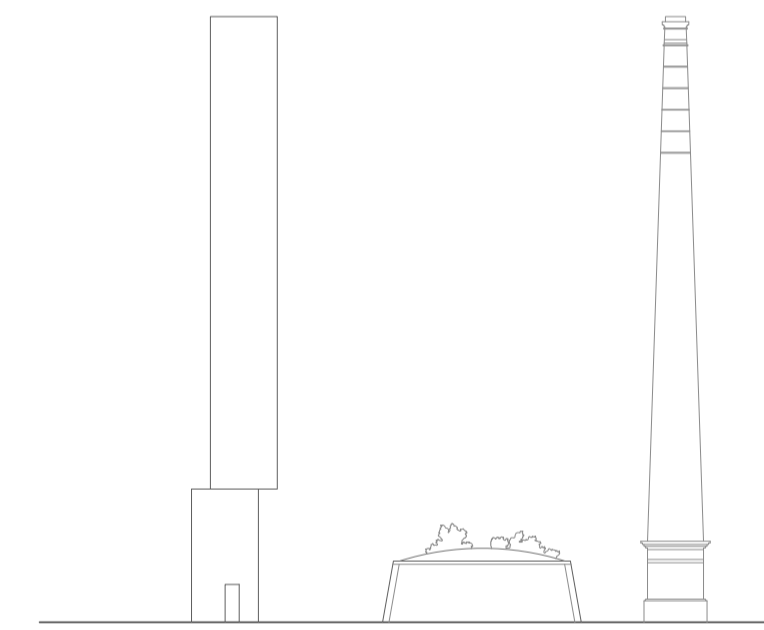
Estudio de arquitectura en el interior del antiguo horno
1/600



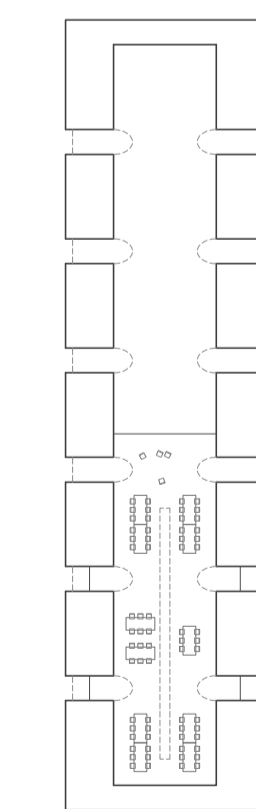
Sección 02



Sección 01



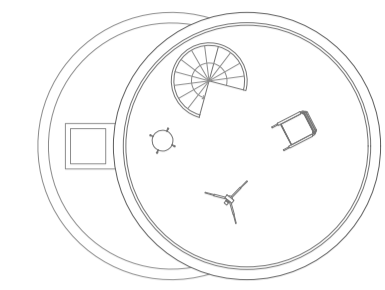
Alzado sureste



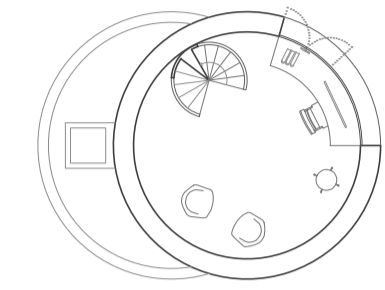
Antiguo horno

Chimenea preexistente

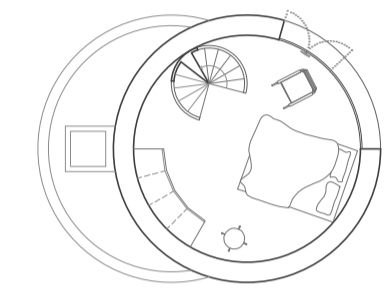
Arquitectura *ex novo*
Refugio y estudio de fotografía
1/150



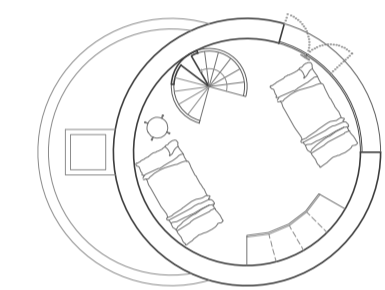
Cubierta
Mirador - punto de fotografía
+48,60 m



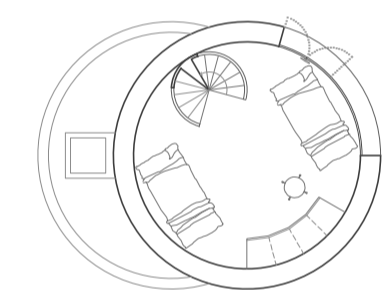
Planta 7
Estudio de fotografía
+43,20 m



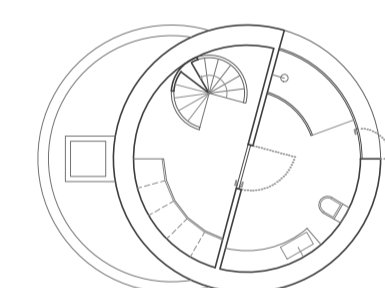
Planta 6
Dormitorio principal
+37,80 m



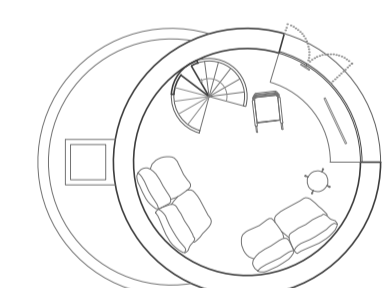
Planta 5
Dormitorio doble 2
+32,40 m



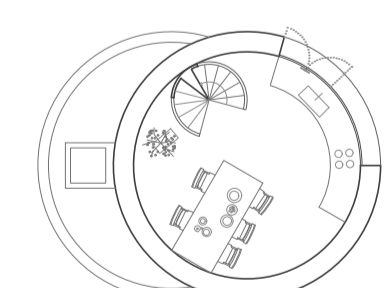
Planta 4
Dormitorio doble 1
+27,00 m



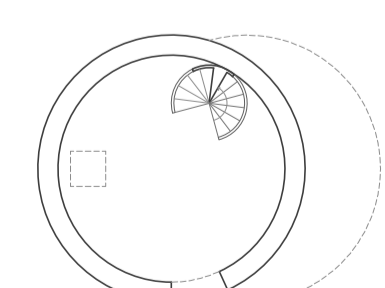
Planta 3
Almacenamiento - baño
+21,60 m



Planta 2
Sala de estar
+16,20 m



Planta 1
Comedor - cocina
+10,80 m



Planta baja
Acceso
+0,00 m