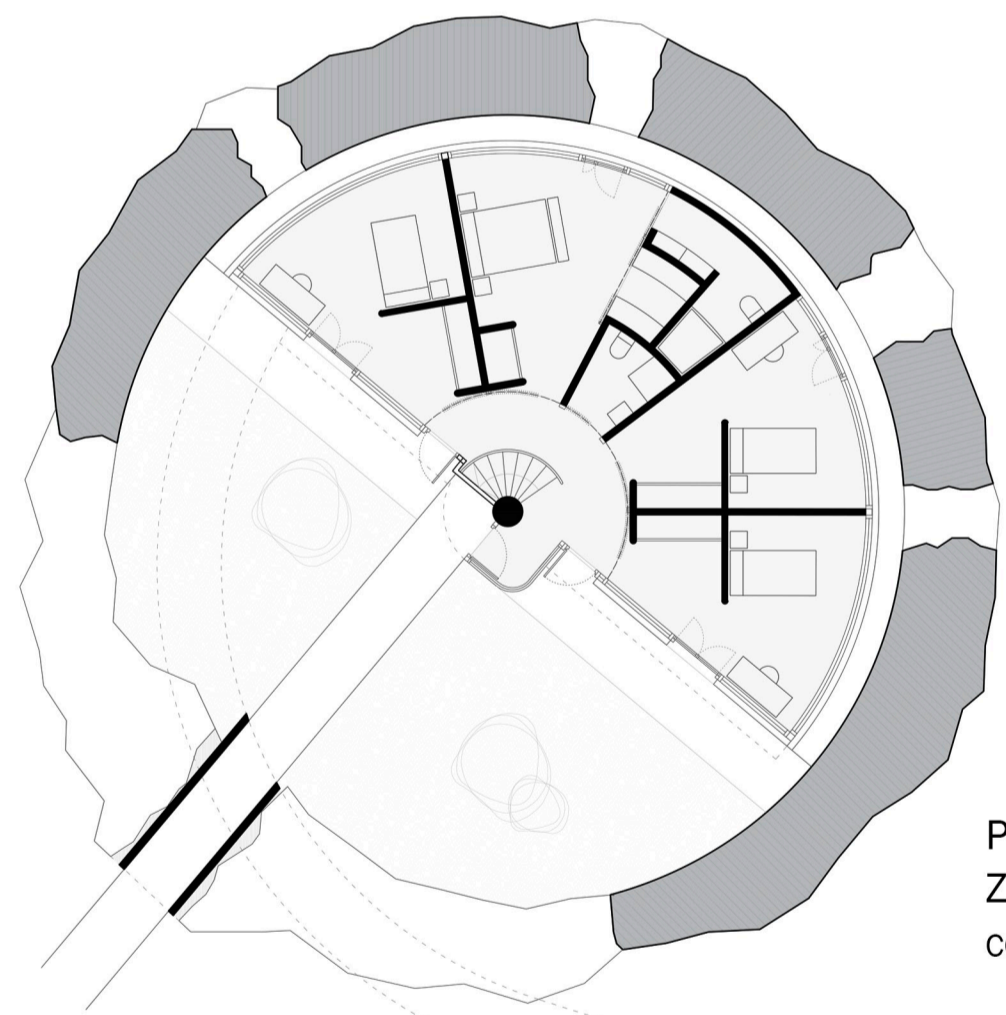
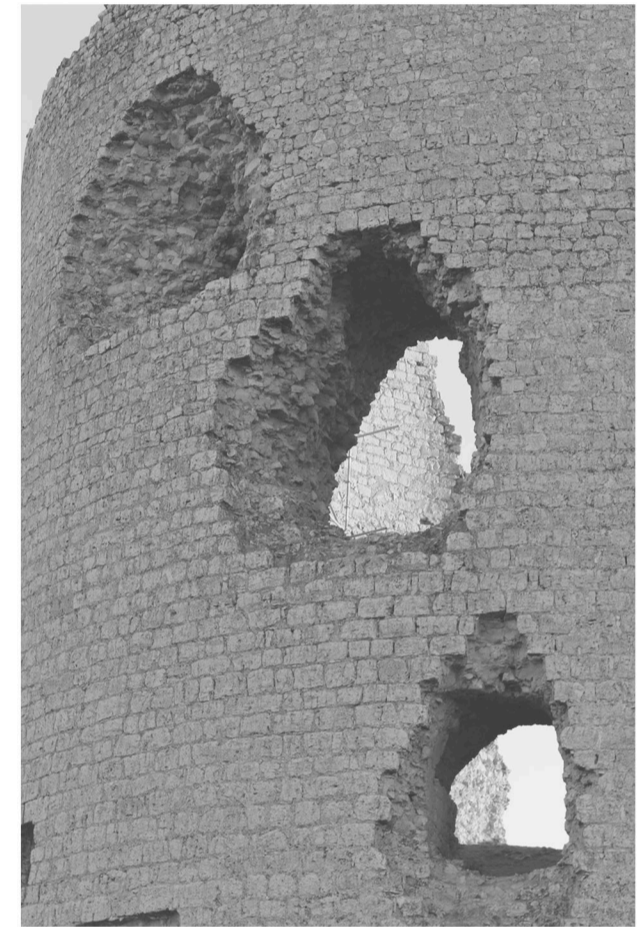
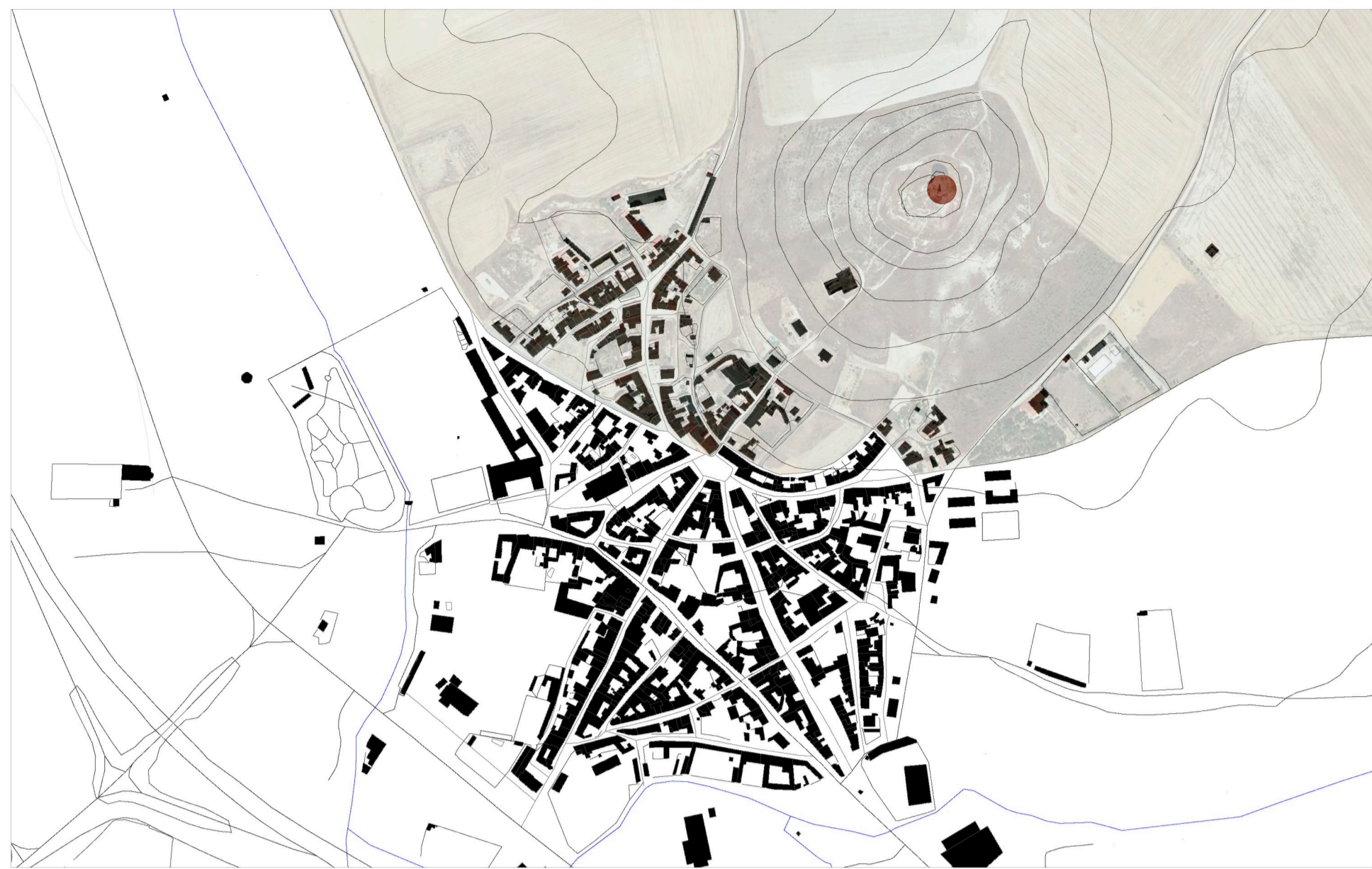


HOMENAJE A UNA TORRE

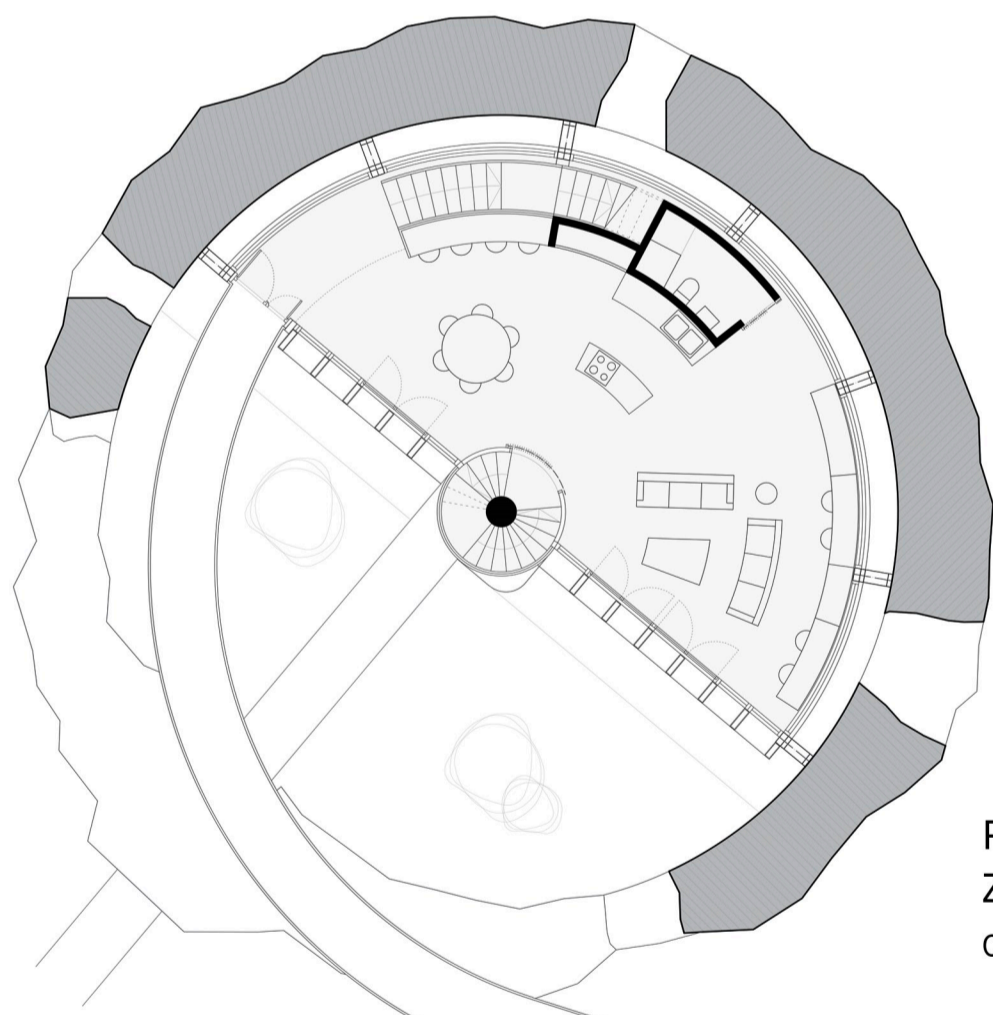


Del castillo medieval de Mota del Marqués (Valladolid, España) únicamente se conserva la mitad de la torre del homenaje, cuyos muros circulares rozan el colapso estructural. La intervención propuesta se aproxima a la ruina desde su contorno, generando un nuevo contenido: un semicilindro concéntrico se cuelga de los muros existentes, y evita los empujes horizontales.

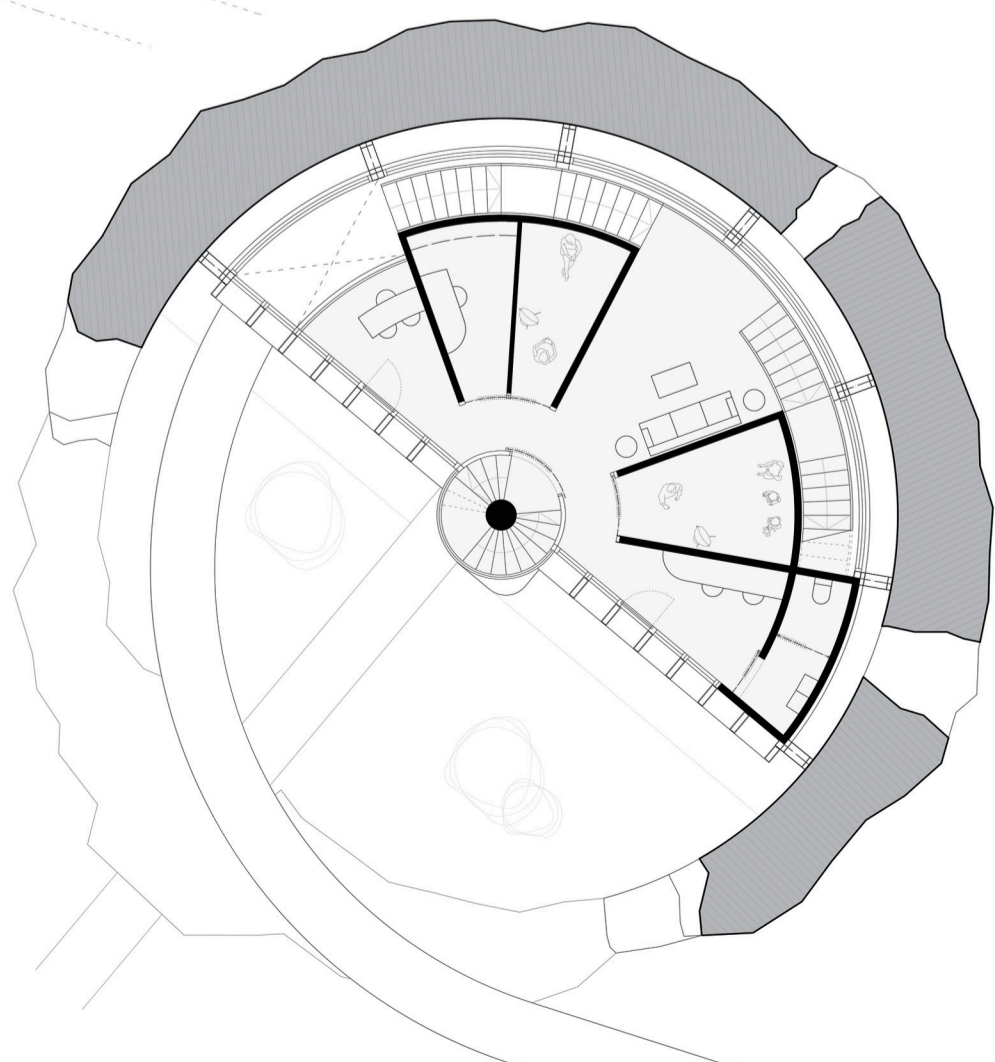
Este elemento funciona como una torre donde los diferentes usos se distribuyen verticalmente. La vida cotidiana se mezcla con el mundo laboral mediante dos escaleras, que generan vínculos entre los distintos espacios y abren los recorridos hacia el entorno castellano.



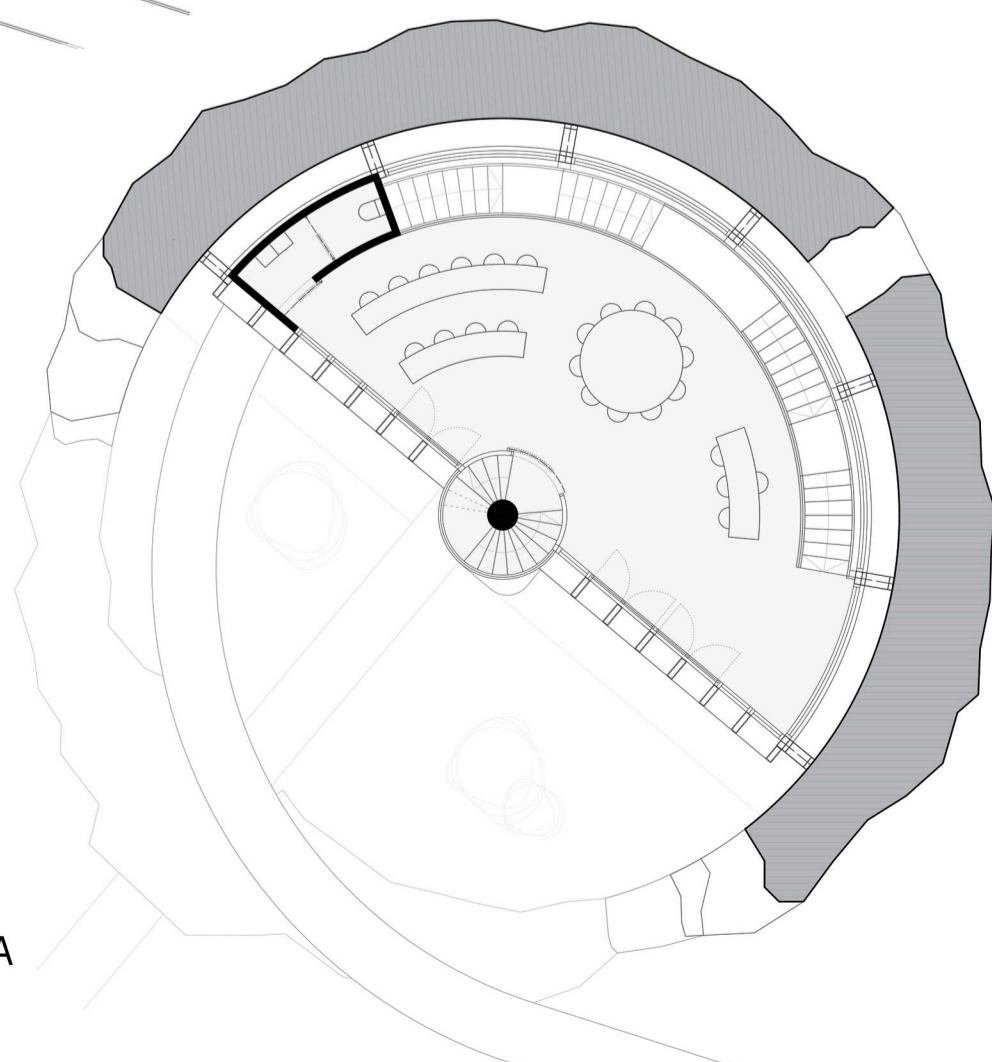
PLANTA 0
ZONA DE NOCHE
COTA +0,50m



PLANTA 1
ZONA DE DÍA
COTA +3,50m



PLANTA 2
ESTUDIO DE FOTOGRAFÍA
COTA +7,50m



PLANTA 3
ESTUDIO DE ARQUITECTURA
COTA +11,00m

