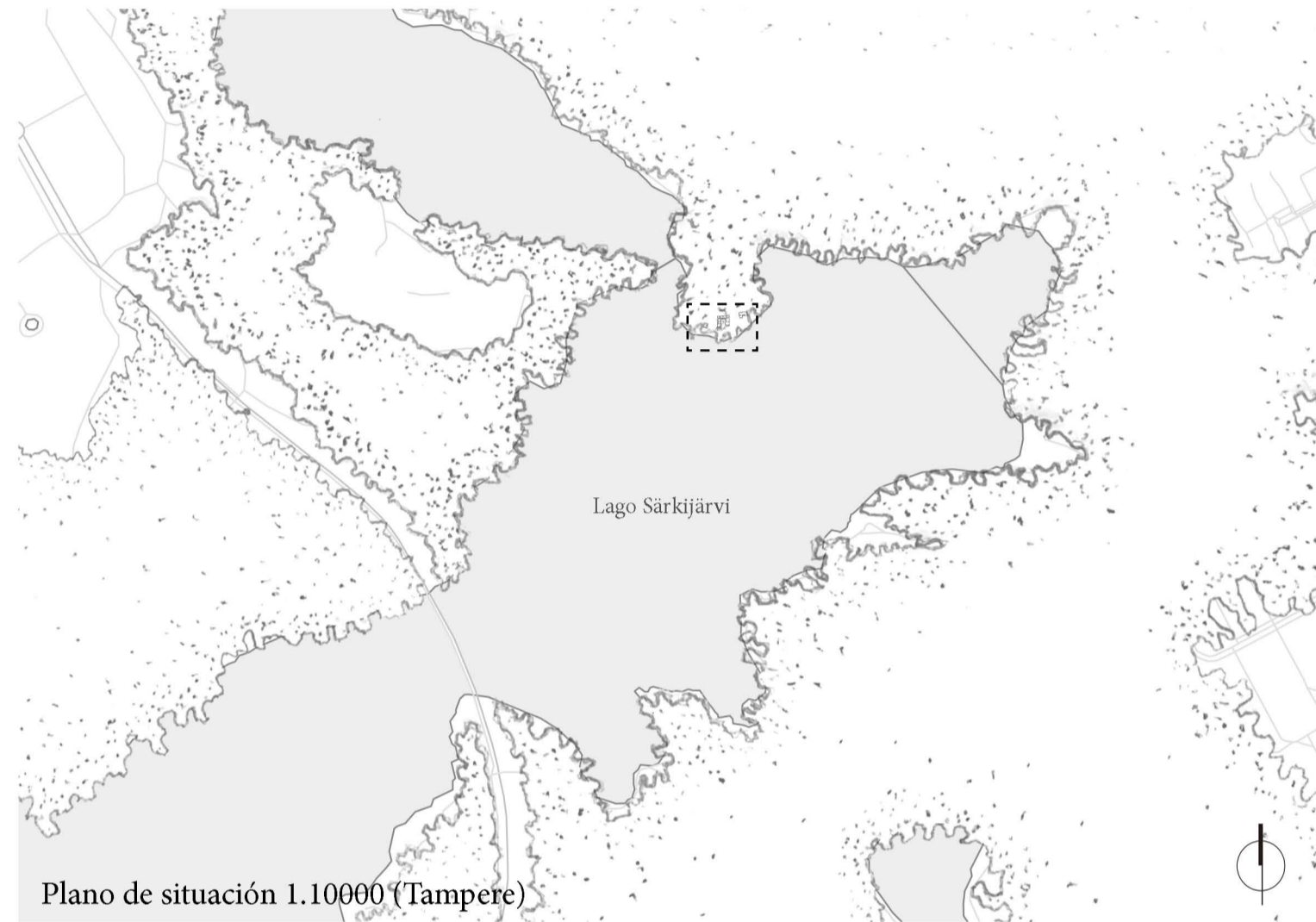
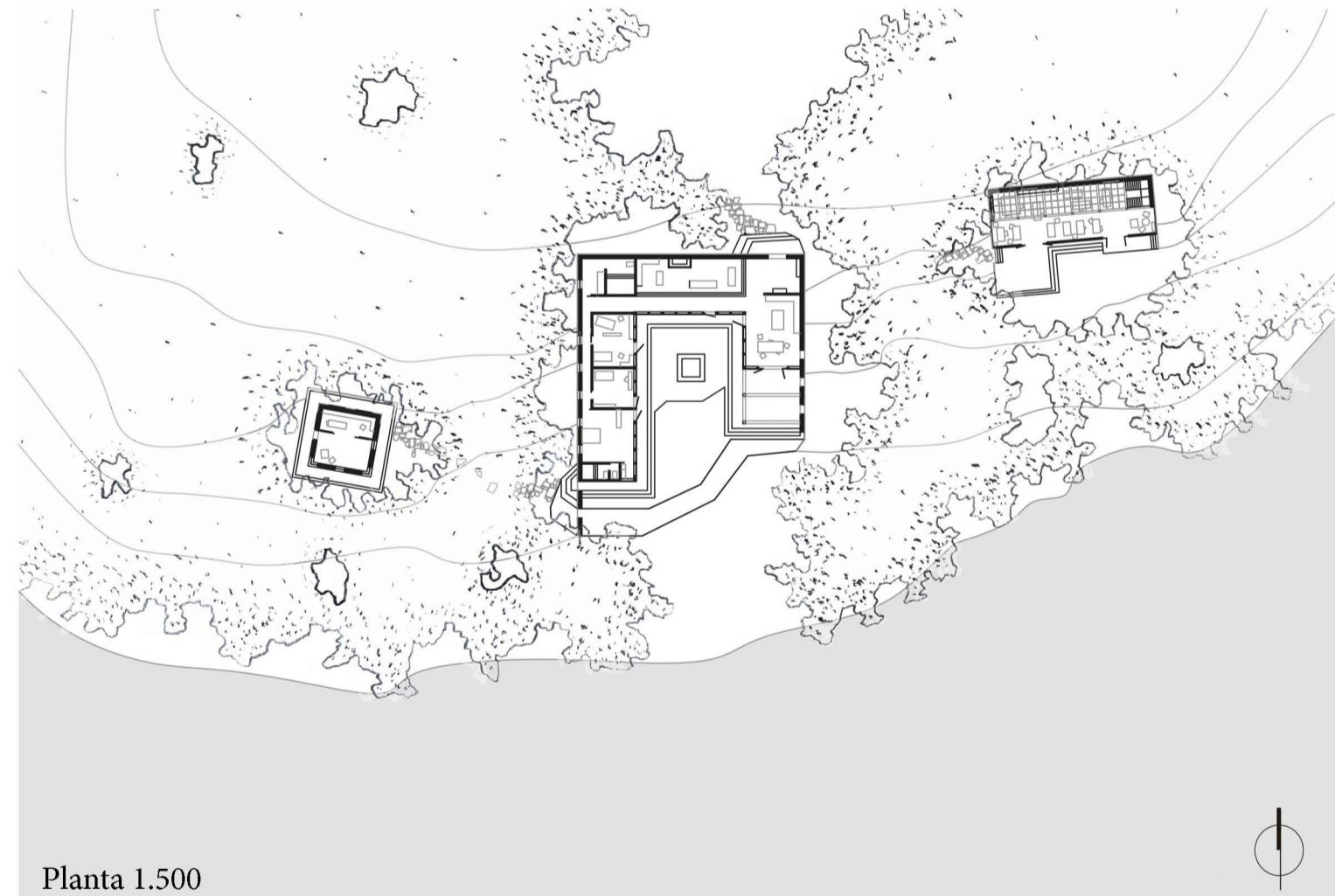


Ubicación (Finlandia)



Plano de situación 1.10000 (Tampere)



Planta 1.500



Axonometría militar y sección longitudinal 1.200

*“Origen”  
Refugio, un lugar de calma e inspiración,  
“arquitectura para vivir y trabajar” en relación con  
la belleza más profunda del bosque y del lago que allí  
habita, (lago Särkijärvi, Tampere, Finlandia).*

*Perteneciendo al lugar, los materiales autóctonos, en  
invierno, con la nieve, disuelven sus trazas, y en verano  
las ensalzan, siendo una arquitectura visualmente  
cambiante como el lugar donde se encuentra.*

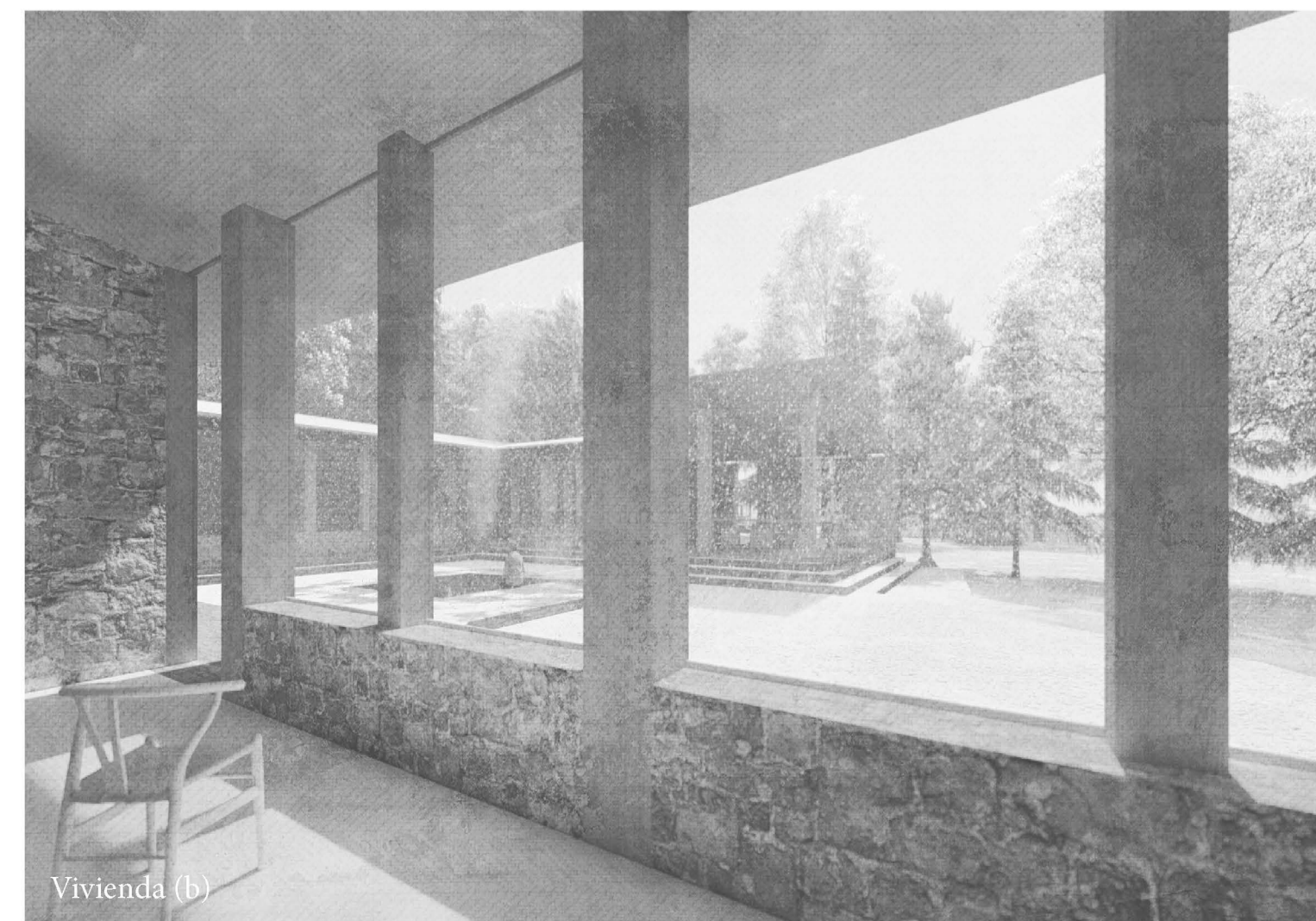
*Todo surge de una geometría regular, pura,  
descompuesta en tres volúmenes; pese a usar el  
mismo lenguaje consigue diferentes espacios, que,  
según su función, se abren o se cierran, observan al  
lago o se resguardan en la maleza...*



Axonometría aérea



Estudio fotografía (a)



Vivienda (b)



Atelier (c)