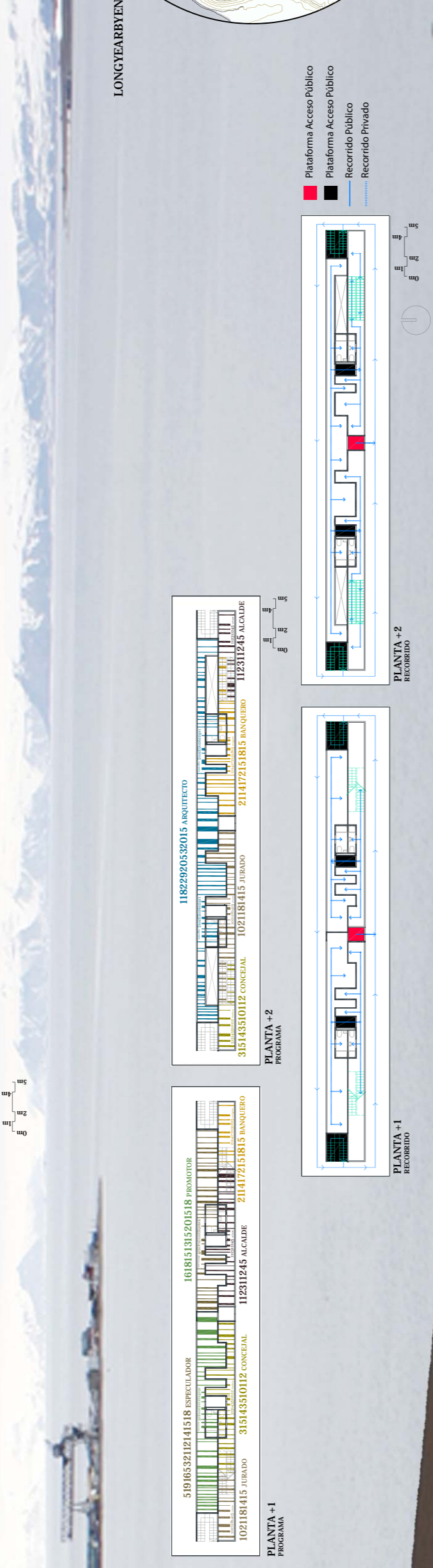
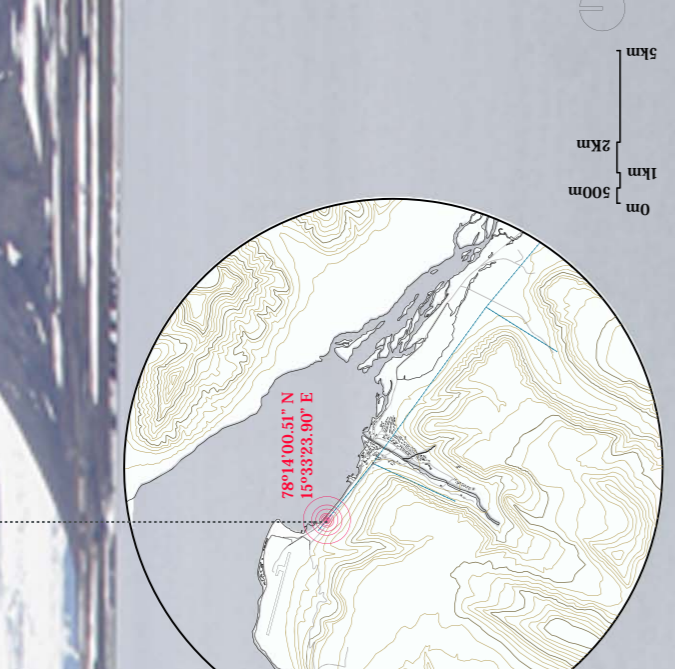


Welcome to paradise

LONGYEARBVEN, la ciudad más habitada [1600 habitantes] en el archipiélago de las islas Svalbard. Lugar donde a principios del siglo XX se desarrolló la industria minera del carbón, aunque la utilización de éste se registra con anterioridad. En varias localizaciones, especialmente en el Flordo Isfjorden, el carbón se encontraba expuesto en las laderas de la montaña. Emplazamiento perfecto para la **reflexión** y ser conscientes de que cada acto realizado a nivel **local** afecta directamente al sistema **global**. **7** diferentes individuos causantes del **gran timo** social serán encerrados y aislados en mini pisos situados entre las antiguas estructuras de la línea de extracción del carbón.



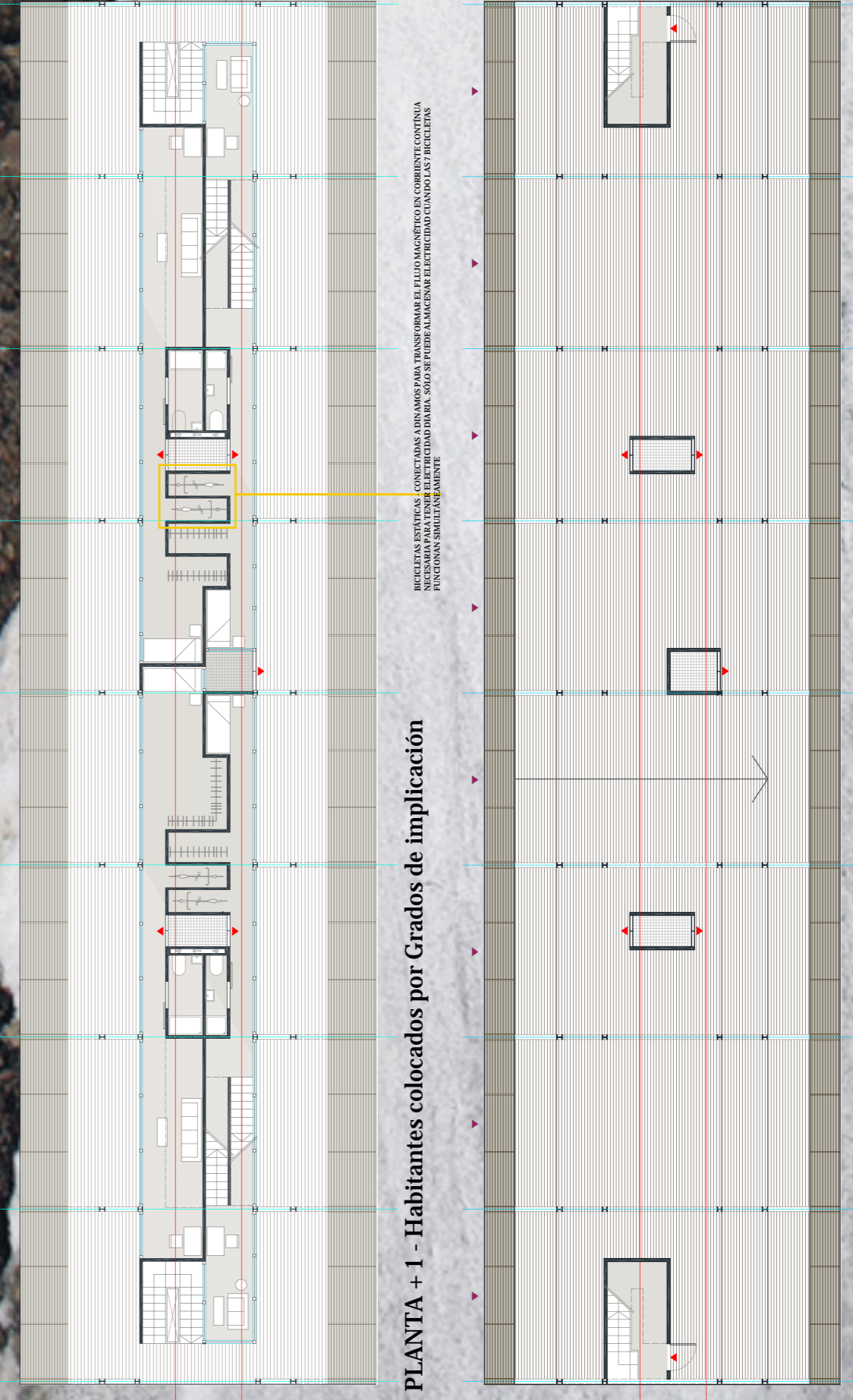
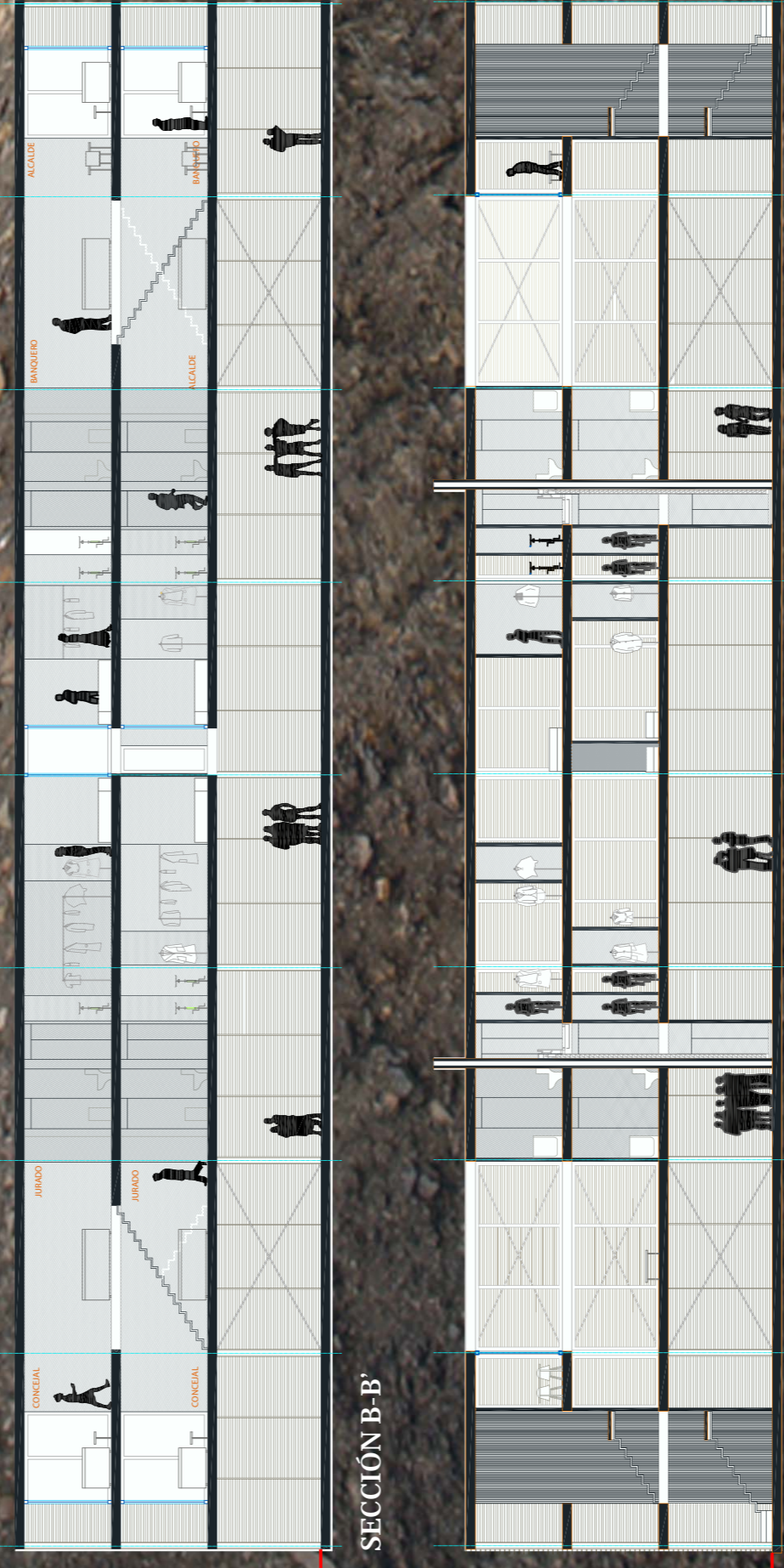
ZONA SEGURIDAD GRADO 1
Alcalde
Banquero
Concejal de urbanismo
Jurado de reconocido prestigio

ZONA SEGURIDAD GRADO 2
Arquitecto
Promotor
Ciudadano especulador

Características:
VISTAS A TRAVÉS DE LA ZONA DE PROTECCIÓN GRADO 2
DISEÑO
DIMENSIONES MENOS AMPLIAS

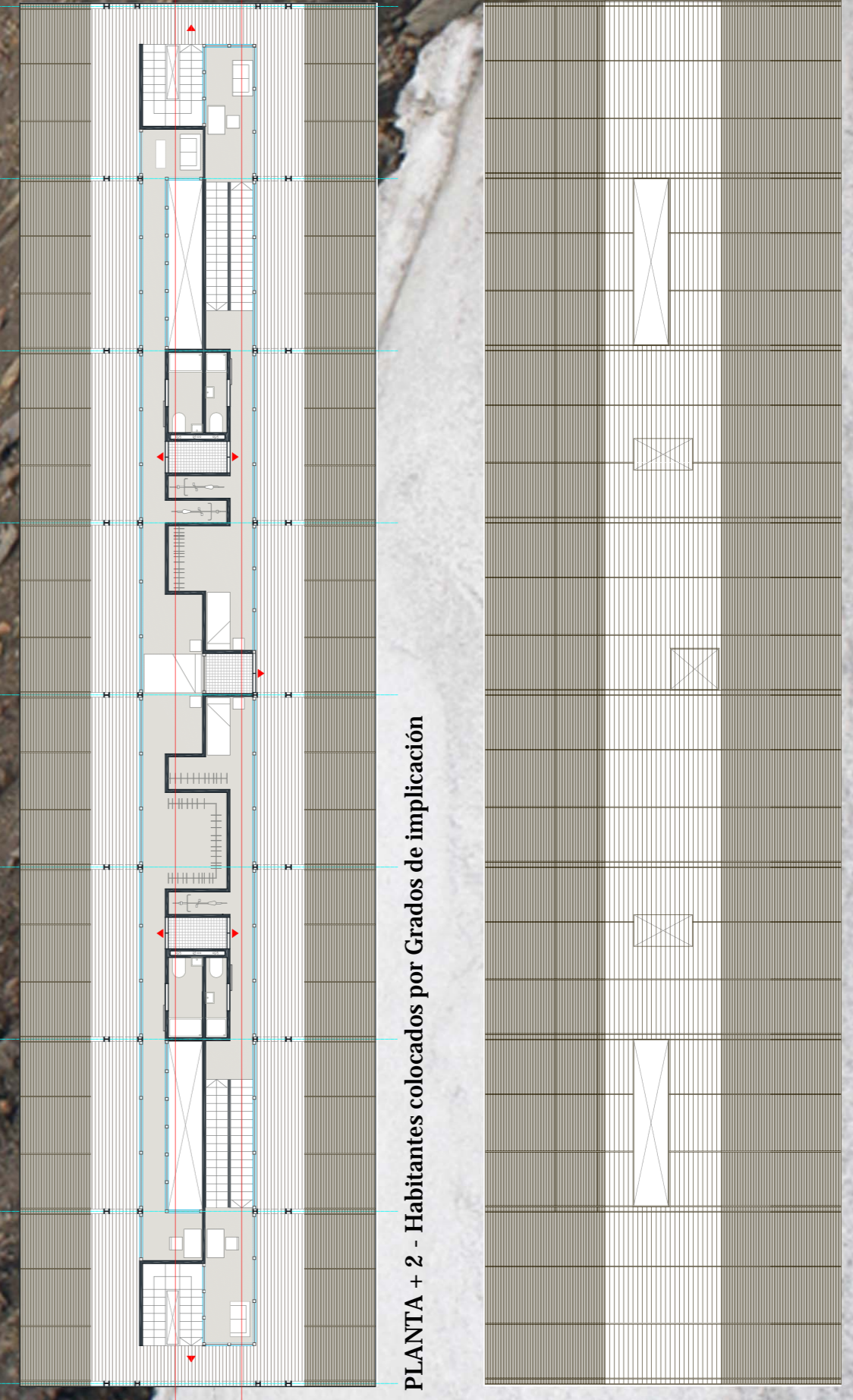
Características:
VISTAS DIRECTAS AL PISAJE
PROTECCIÓN GRADO 1
PISO AL MISMO NIVEL

Debido a la falta de espacio que se plantea para albergar el programa funcional como los trabajos comunitarios para adquirir electricidad de la colaboración con la comunidad (sección del sistema de acumulación).



PLANTA + 1 - Habitantes colocados por Grados de implicación

PLANTA BAJA - Espacio llegada visitantes - Gradas para la contemplación del paisaje - Atardecer infinito [6 meses]



PLANTA + 2 - Habitantes colocados por Grados de implicación

PLANTA CUBIERTA - Patios contemplación Aurora boreal [6 meses]

