

BANQUERO El banquero, una persona que se muestra abierta, pero que esconde sus intenciones, presenta una vivienda que se abre totalmente al exterior, pero mostrando solo la zona de comunicación, mientras oculta las funciones principales en un corazón interior

ALCALDE El alcalde, en su orgullo y su creencia de saberse importante, establece en su casa su despacho presidencial; un gran espacio que ocupa la mayor parte de la vivienda con un caro escritorio. En otros momentos recibiría la visita de importantes personas; ahora debe limitarse a contemplar el paisaje

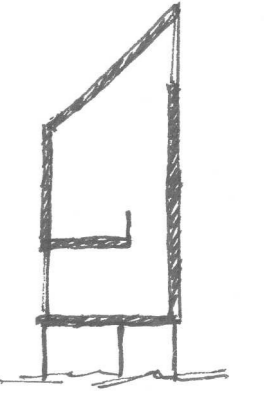
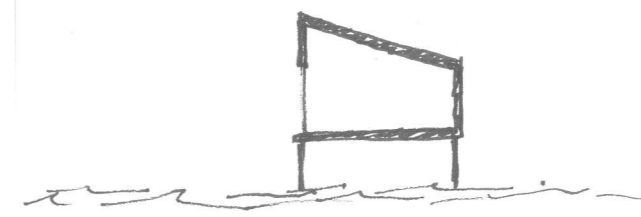
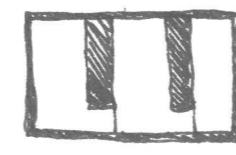
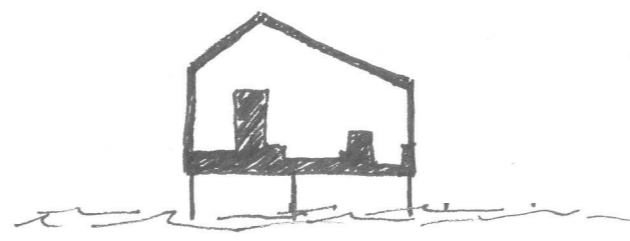
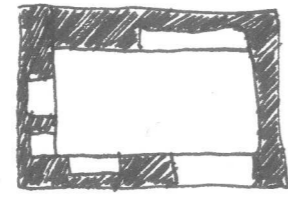
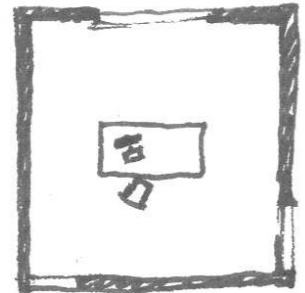
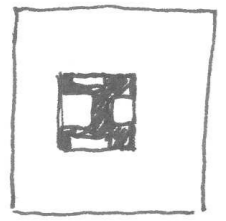
CONCEJAL El concejal se mueve a la sombra del alcalde; urde sus tramas en secreto y a las espaldas de otros, oculto. Su vivienda es la viva representación de estas acciones, organizando un muro ancho que le oculta y donde se encuentran las funciones, y un espacio libre en el centro, protegido del exterior

ARQUITECTO el arquitecto organiza su vivienda completamente a partir de la arquitectura, llegando a negar elementos no arquitectónicos. Un suelo variable en altura que crea las distintas zonas, almacenajes, lugares de descanso y asiento; todos los elementos se resuelven con este suelo

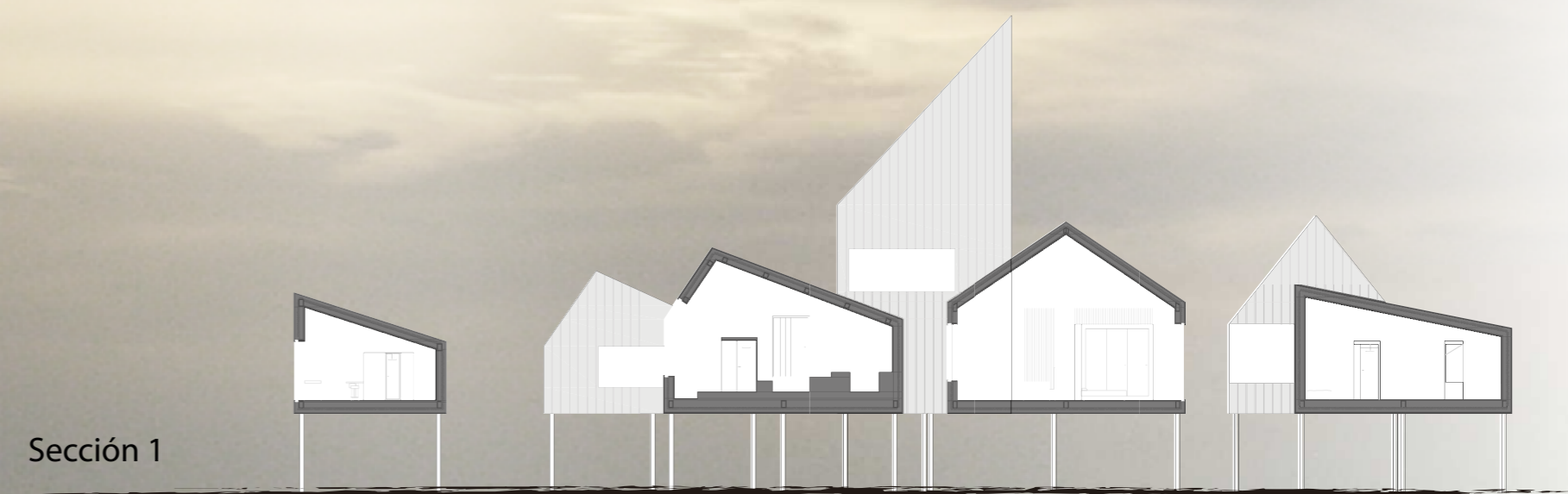
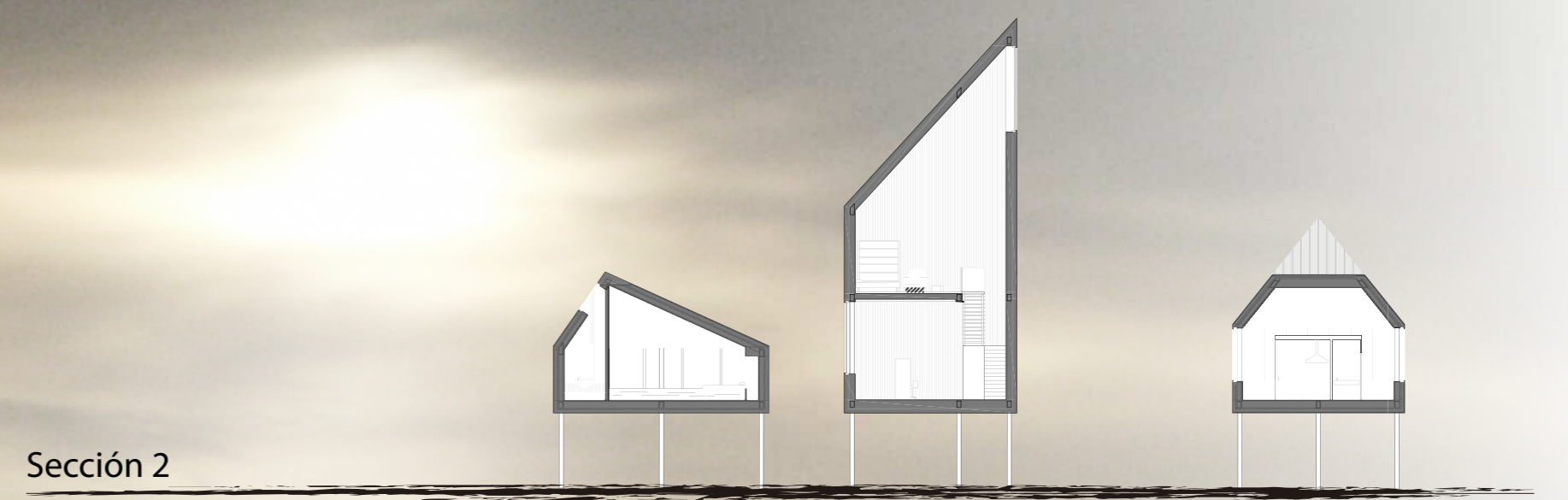
Promotor Su intención siempre es ganar dinero. Su mecanismo: más metros cuadrados y más habitaciones a costa de todo. Si vivienda presenta la típica partición en habitaciones, separadas y delimitadas, pensando que con mas habitaciones, mejor se venderá.

CIUDADANO Su vivienda austera y pequeña sólo tiene un gran hueco; orientado hacia el paisaje y de espaldas a los otros personajes, viendo como máximo su reflejo y sombras, fiel reflejo de su ignorancia hacia el mundo que le rodea.

JURADO El jurado de reconocido prestigio observa al resto de personajes desde su elevada visión en su vivienda, que sobresale del resto de viviendas para que se vea su gran prestigio.

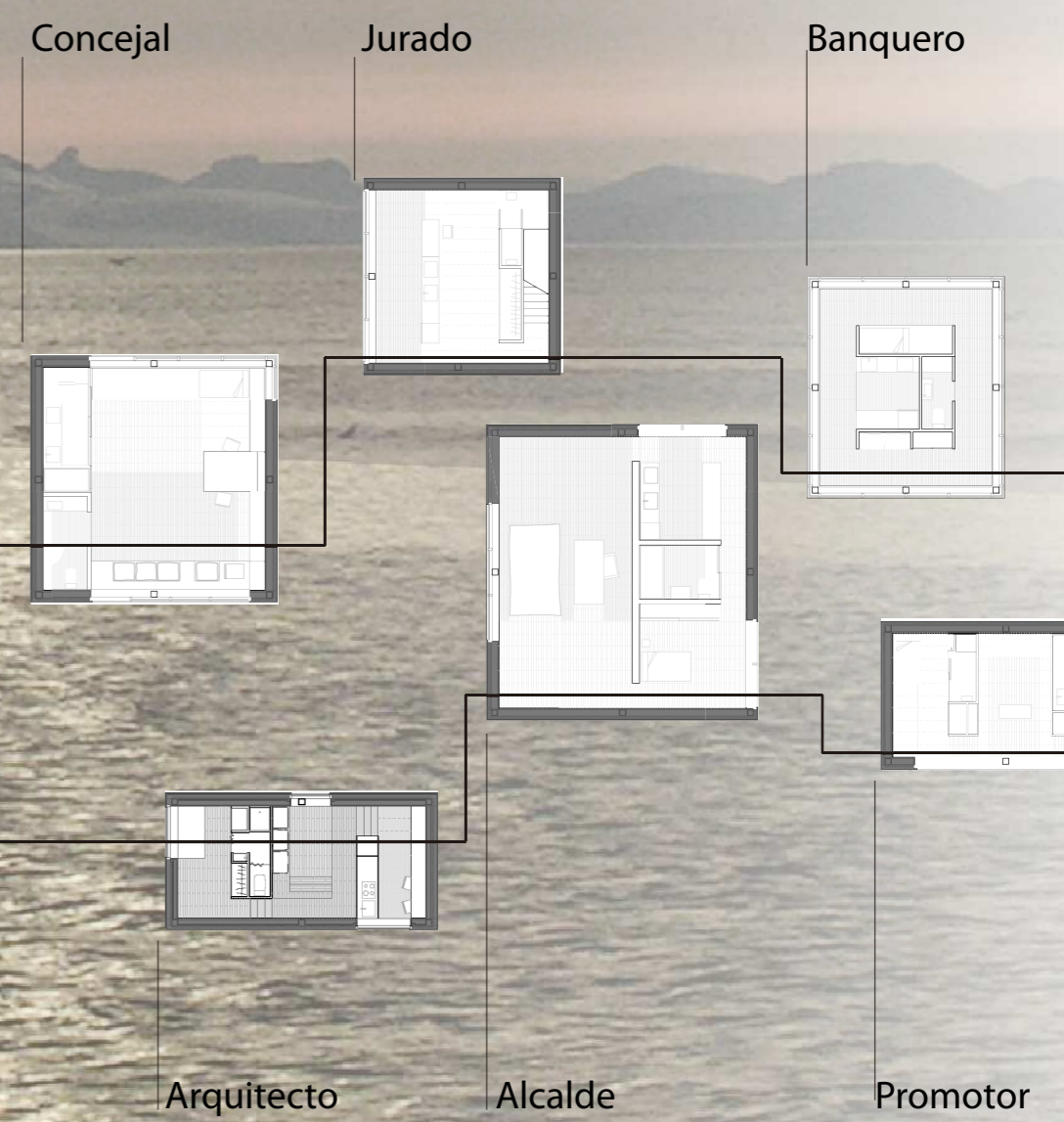


Secciones y plantas 1/300



Sección 2

Sección 1



Plano situación 1/5000

Las viviendas, que pretenden ser una arquitectónica prisión, se sitúan en el mar rodeadas de agua como Alcatraz; desde tierra, diversas plataformas permiten la observación por parte de los tours organizados, y también permite la aparición de muelles, con barcos que se acerquen al complejo/prisión con provisiones o tours.