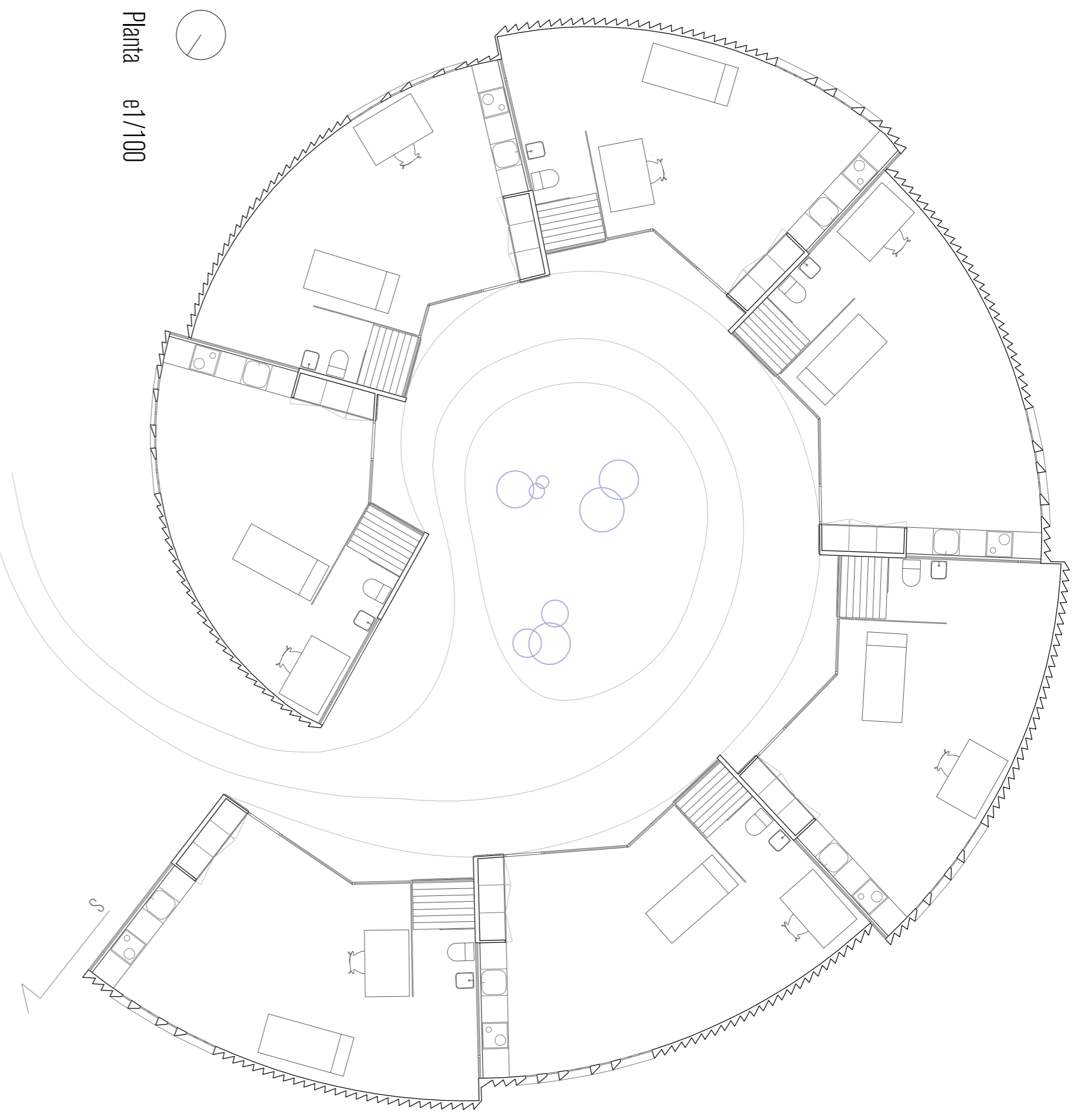


Alzado sur e1/100



Planta e1/100

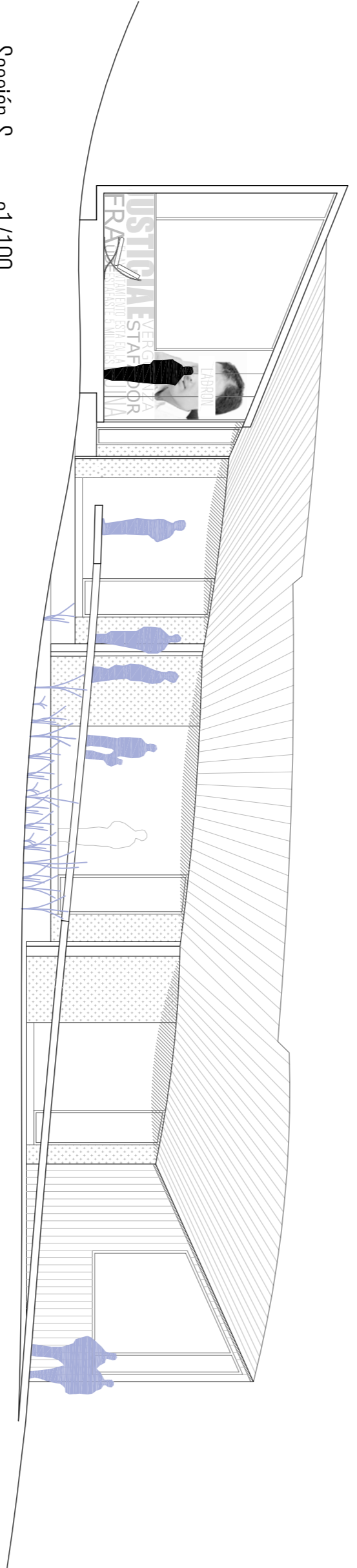
"Un proceso de síntesis laborioso y paciente llevó a la civilización occidental al máximo esplendor: apretando un botón se podía destruir totalmente la Tierra"

Con estas palabras empieza Pere Calders su relato "La espiral". Per suelta en nuestra sociedad no existe aún tal botón, pero los recientes acontecimientos apuntan a un futuro poco esperanzador. En una clara crítica a la sociedad de la época (y por desgracia con una clara vigencia) Calders enumera distintas personalidades de las altas esferas de la sociedad (un científico, un militar, un político...) en unas piezas que se van agregando una al lado de otra, para que protejan el botón, salvando así la Tierra de su implacable destrucción. En el caso que nos ocupa, los habitantes de nuestro planeta no se deben preocupar por ningún botón, pero sí por los personajes que metafóricamente pueden presionarlo. Del mismo modo, encontramos las siete personalidades propuestas por el programa en estos modelos y minisculos apartamientos protegidos la ciudadanía de sus inmensas destrucciones.

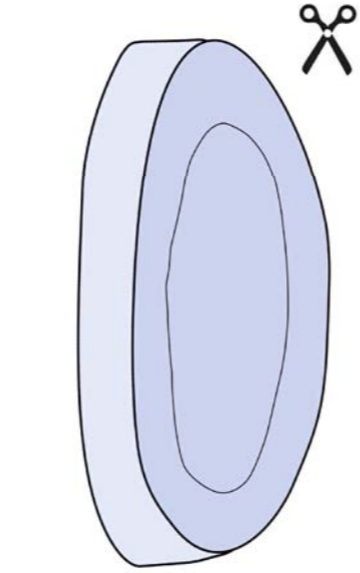
"Si se colocan las piezas de un juego de dominó derechos, una delante la otra, y se hace caer un extremo en dirección a sus compañeros, caen todas"



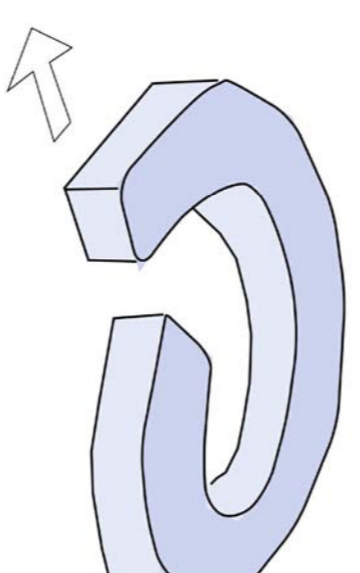
"La miniabstracción fue realizada teniendo en cuenta las reglas de la pintura moderna, pero siempre con una finalidad temeraria. La pieza no fue diseñada con dibujos que representen las dimensiones (.) se proyecta que el científico en cualquier momento de su vivir cotidiano, advierta el botón rojo de un vistazo"



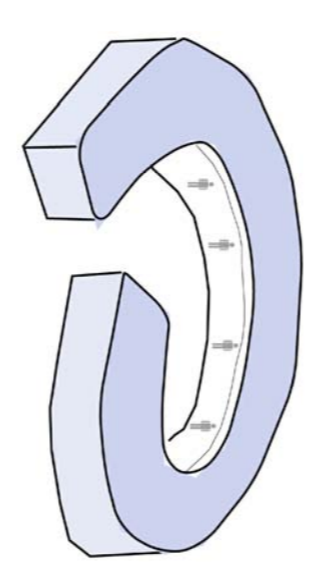
Sección S e1/100



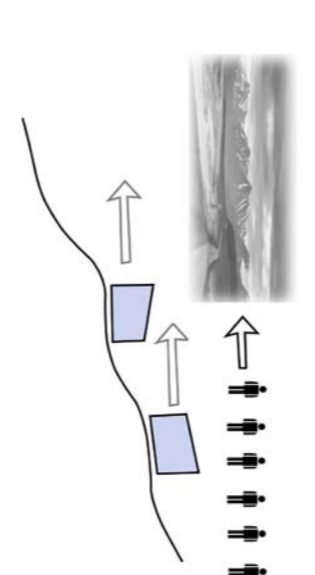
Debido a su alta complejidad, la idea de crear es la solución que menos pérdidas económicas ofrece. Esa forma pura geométrica es adecuada en un entrecanvicio donde no existe contexto.



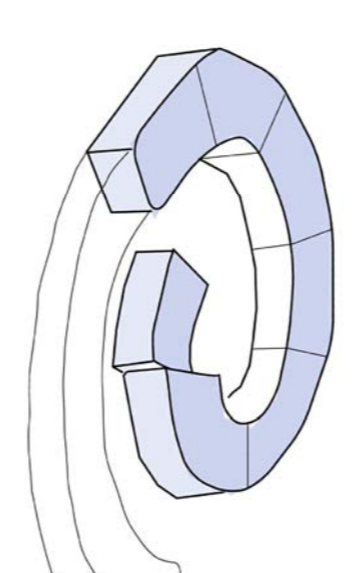
Vicinas al círculo la primario y la derivas en su base sin, necesario el acceso desde la carretera paralela a la costa.



El espacio central rodeado de patios acristalados, se conecta en un lugar de tránsito donde los pisos pueden verse entre ellos, y las viviendas los pueden observar. La casa exterior, con una piel de acero inoxidable, rodeja el entorno y se conecta con él.



Si podemos respecto a la geometría, permite que todas las "Celdas" deriven visualmente de las mismas que nunca perderán altura.



Distanciamos cada celda respecto a sus vecinas para evitar el caos del carácter orgánico de la espiral. Este sistema permite un acceso controlado, sumando a la espiral nuevas celdas.



"El gobierno ordena la construcción de un edificio espiral, donde habita un país de papel con el discurso del poder, y diseño, el botón, que era de color rojo (.) La persona más adecuada para no perder el botón de vista era el doctor Robins."



"El doctor Robins seguía estudiando el botón, pero debería vigilarlo a él. Un hábil político propuso que el conato fuera el encargado del nuevo servicio (.) Fue la persona más adecuada para no perder el botón de los piezas."



"...y se fue replicando el mismo recurso y la misma historia: nuevas vigilantes y nuevas construcciones añadidas a las primeras y comunicadas entre sí por adigir las presiones políticas: traxaron, una, cono, luego otra (.) y el conjunto de piezas fue designado una forma espiral, y con este nombre la gente las bautizó: "La espiral"

