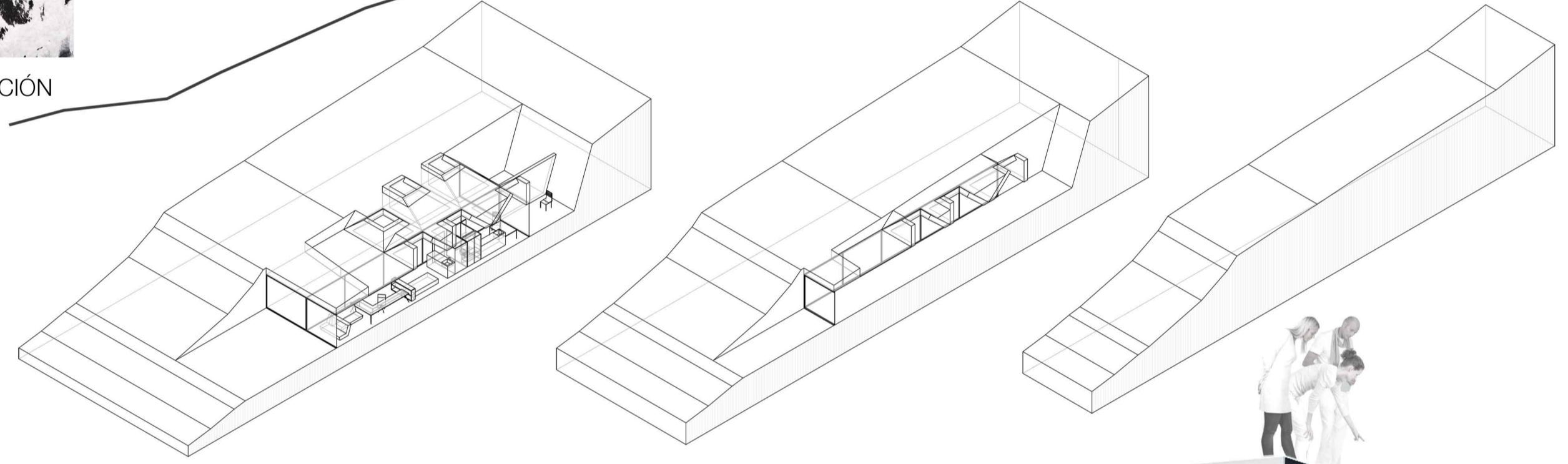
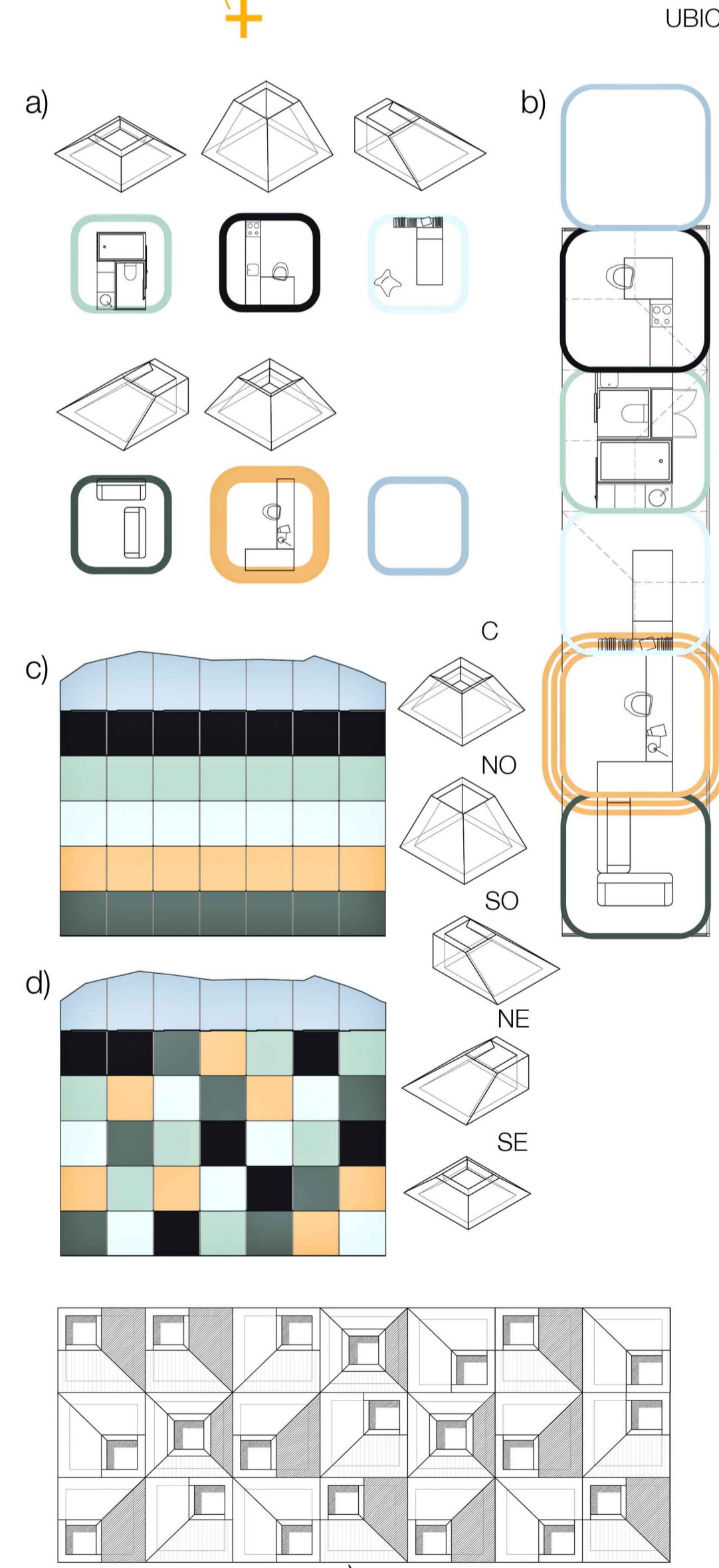
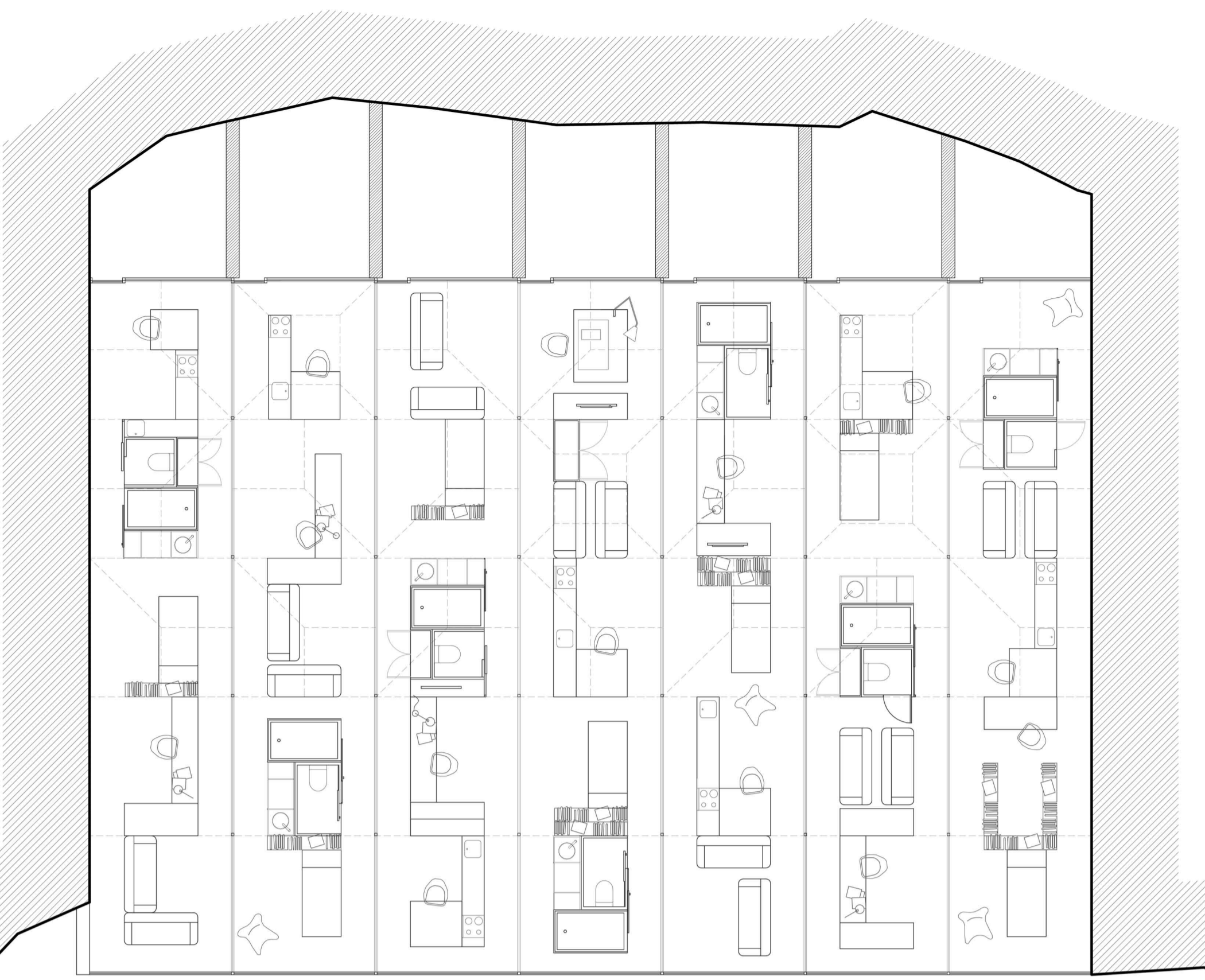


PE* NI TEN CIA



MEMORIA

En el trayecto des del pueblo hasta la cumbre de la pequeña montaña al otro lado de la "playa", en un enclave particularmente agreste, entre las rocas, nos encontramos con las celdas de los penitentes. Conforman una unidad compacta que excava y restituye la lomada, gozando de privilegiadas vistas. Dicha unidad se subdivide en las 7 celdas. Cada celda esta compuesta a partir de la combinatoria de 6 módulos de 3.2x3.2 metros a modo de secuencia lineal. Despojamos una vivienda de todo lo superficial, y nos quedamos con lo que soporta la intensidad de uso de la cotidianidad: los muebles. Estas unidades de mobiliario permiten conformar libremente 7 celdas distintas pero con los mismos elementos, dentro de un gran espacio sin barreras visuales. Cada módulo encabe el mobiliario esencial de una situación cotidiana: Módulo dormitorio, cocina, estar, baño, espacio de trabajo y espacio exterior. Todos los módulos serán iguales para todos los penitentes, exceptuando el módulo de trabajo, que podrá ser personalizado, para dar pistas al visitante de la identidad del recluso. El único lugar donde los reclusos podrán refugiarse de la visión constante de sus propios compañeros será en el módulo de espacio exterior, a cambio de sufrir las extremas condiciones climáticas. En ningún caso, en ningún lugar, los reclusos podrán refugiarse de la mirada de los ciudadanos visitantes. Por este motivo, a cada módulo se le asignará un tipo de lucernario, con una orientación y luz específica, que cumplirá una doble función y servirá también de escaparate. Así pues, en el proceso de ascenso, el visitante podrá escrutar a modo de secuencia, todos los ámbitos de todas las celdas sin excepción alguna. La combinatoria de estos módulos será distinta en cada celda. Los criterios de combinatoria serán 2: Generar la mayor cantidad posible de interferencias en la vida rutinaria de los penitentes, constatando que su contacto visual sea lo mas continuo y molesto posible. Generar una nueva topografía artificial variable y coherente (Mezclada entre las rocas, en la ladera) gracias a la combinatoria de los lucernarios que previamente se han asignado a cada módulo. Generar "un nuevo lugar". Será en este momento, en este lugar privilegiado, donde el visitante podrá parar a descansar en su paseo por la naturaleza; gozando de la increíble vista sobre el fiordo y de la entretendida visión y compañía de estos 7 simpáticos personajes.



SECCIÓN UNIDAD CELDA

VISTA GENERAL FIORDO HACIA EL PUEBLO