

LA ARQUITECTURA ES POSIBLE:

ANTE UN PROGRAMA APARENTEMENTE SENCILLO, APARECIÓ LA NECESIDAD DE PLASMAR A TRAVÉS DE LOS ELEMENTOS ARQUITECTÓNICOS UNA CRÍTICA A UNA SITUACIÓN PARTICULARIZADA: LA CONSECUENTE DE LA ESPECULACIÓN DEL CONTENEDOR CULTURAL EN CIUDADES CONSOLIDADAS.

LAS LÍNEAS DE DISEÑO ESPACIAL RESPONDEN A UN ANÁLISIS ABSTRACTO DE LOS ELEMENTOS Y RECORRIDOS NECESARIOS:

- ADAPTACIÓN A UNA ORIENTACIÓN MARCADA E-O Y N-S.
- UTILIZACIÓN DE MÉTODOS DE MATEMÁTICA GEOMÉTRICA BASADA EN ALGORITMOS QUE ABSORBAN LA ALEATORIEDAD PARA LA COMPOSICIÓN DE TRIÁNGULOS MAXIMIZADOS [MÍNIMA TRACCIÓN PARA ROTURA EN LAS UNIONES TEXTILES]

BÁSICAMENTE ENSAYAR CON LA COMPOSICIÓN GENÉRICA CONVIRTIENDO EN TEMPORAL TODO LO QUE EL PROGRAMA FUESE CAPAZ, [ESPACIOS MIXTOS DE CAFETERÍA Y SALA EXPOSITIVA] UTILIZANDO PARA ELLO MATERIALES ELÁSTICOS E INFLABLES, HASTA SUS ÚLTIMAS CONSECUENCIAS:

- COMO CERRAMIENTO EN LAS ZONAS RÍGIDAS, UTILIZANDO EL FALSO TECHO PARA TRASPASAR LAS FACHADAS
- COMO TODO UN VOLUMEN DE AMPLIACIÓN QUE SURJA DEL DISPOSITIVO INTEGRADO EN EL SUELO TÉCNICO PARA CUANDO LA OCUPACIÓN O EL PROGRAMA CULTURAL LO PRECISE, COMO PULMONES CULTURALES/OCIO DEL PARQUE.

DISEÑO FALSOS TECHOS Y CUBIERTAS ZONAS EXTENSIBLES.

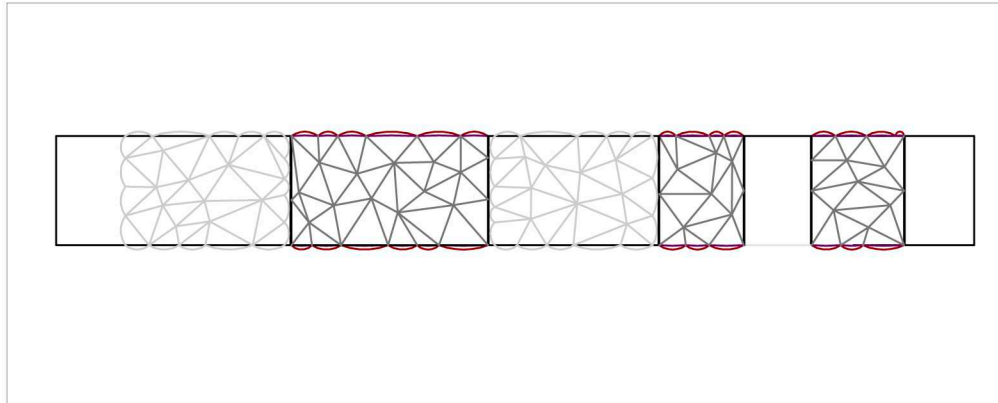
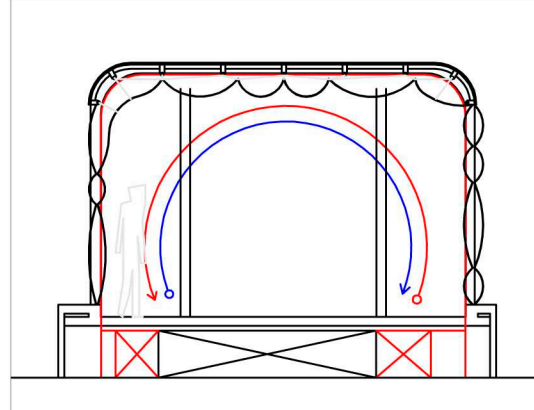


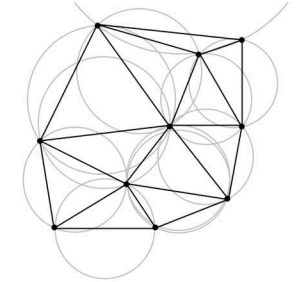
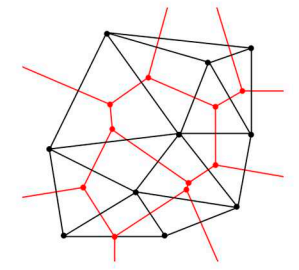
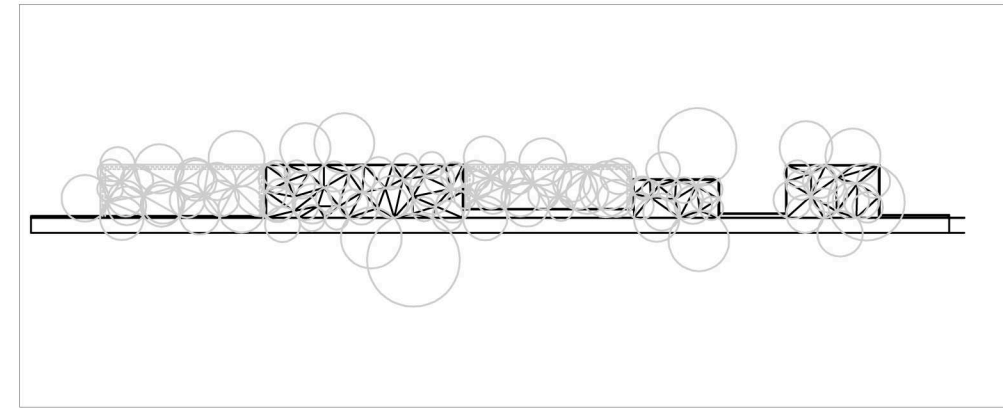
DIAGRAMA FUNCIONAMIENTO TÉRMICO [FLUJO A TRAVÉS DEL CERRAMIENTO]



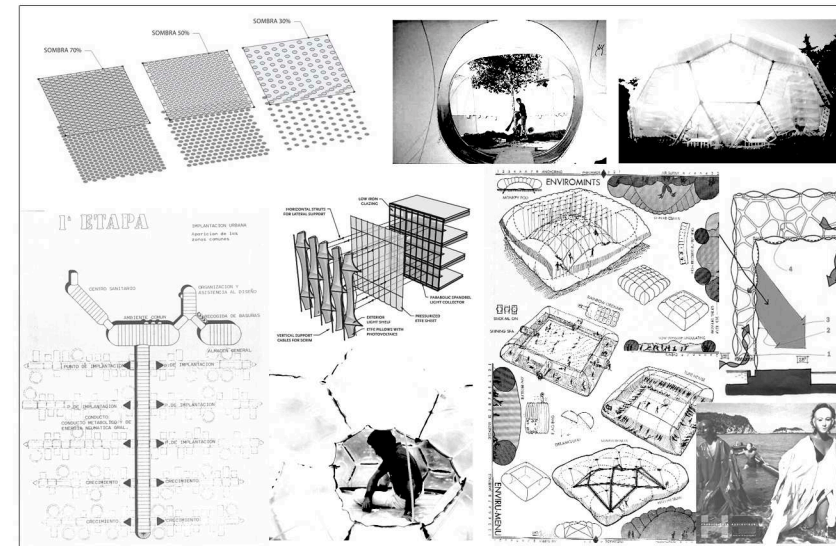
TODO QUEDA RESUELTO A TRAVÉS DE UN SUELO TÉCNICO SUFICIENTE Y COMPLETO TANTO PARA LA AMPLIACIÓN DEL DISPOSITIVO COMO PARA LAS INSTALACIONES.

LA INTRODUCCIÓN DE UNA PRODUCCIÓN TODO AIRE COMO SISTEMA MIXTO CONSTRUCTOR Y DE INTERCAMBIO TÉRMICO ES EL MOTIVO EXPERIMENTAL DEL PROYECTO. EL FLUJO CONSTANTE DE AIRE DESDE LA FACHADA MÁS EXPUESTA A LA CONTRARIA, REUTILIZANDO LA ENERGÍA OBTENIDA, E INVIRTIÉNDOLO EN FUNCIÓN DE LA ESTACIÓN DEL AÑO, PERMITE REPENSAR LA ARQUITECTURA DESPLIEGABLE COMO CREADORA DE ESPACIOS POSIBLES.

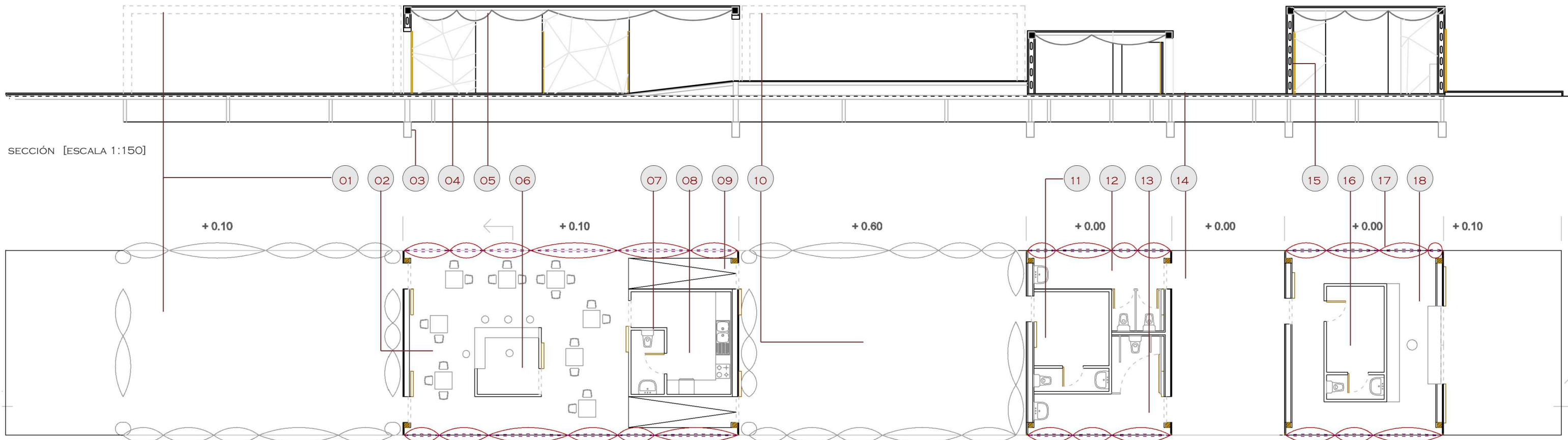
COMPROBACIÓN TRIANGULACIONES



LAS TRIANGULACIONES DE DELAUNAY CON TODOS SUS CIRCUNCENTROS, ES EL GRAFO DUAL DEL DIAGRAMA DE VORONOI, PERMITIENDO SU COMPOSICIÓN A PARTIR DE UNA NUBE DE PUNTOS ALEATORIA.

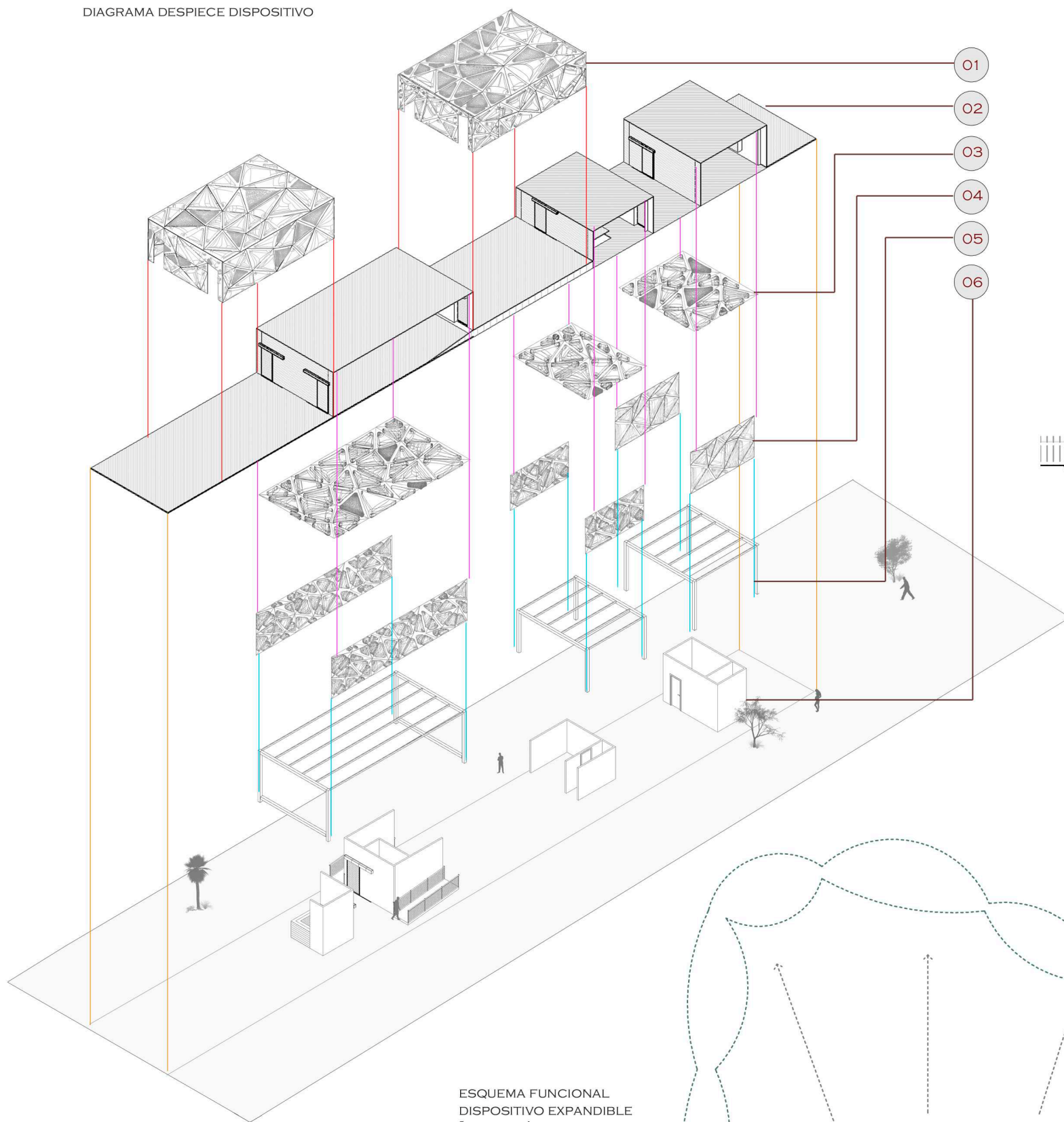


01. MÓDULO AMPLIACIÓN CAFETERÍA/BAR MEDIANTE PRESIÓN POR SISTEMA TODO AIRE RECIRCULADO
02. CAFETERÍA/ BAR
03. CIMENTACIÓN
04. LOSA Y APOYO FORJADO EN SUELO TÉCNICO
05. FALSO TECHO [DISPOSITIVO TODO AIRE]
06. NUCLEO FRÍO BAR
13. 07. ASEO INTERNO BAR
08. COCINA
09. RAMPA ACCESO A ZONA EXPOSITIVA
10. MÓDULO AMPLIACIÓN SALA EXPOSITIVA MEDIANTE PRESIÓN POR SISTEMA TODO AIRE RECIRCULADO
11. ALMACEN + ASEO MÍNIMO ESPACIO EXPOSITIVO
12. ASEO PÚBLICO
13. ASEO PÚBLICO ADAPTADO
14. ZONA ACCESO ASEOS PÚBLICOS Y QUIOSCO
15. CERRAMIENTO A BASE DE PANEL LIGERO AISLANTE Y REMATE PANEL DE MADERA CHAPADO
16. ZONA PRIVADA QUIOSCO + ASEO MÍNIMO
17. [ETFE]
18. QUIOSCO

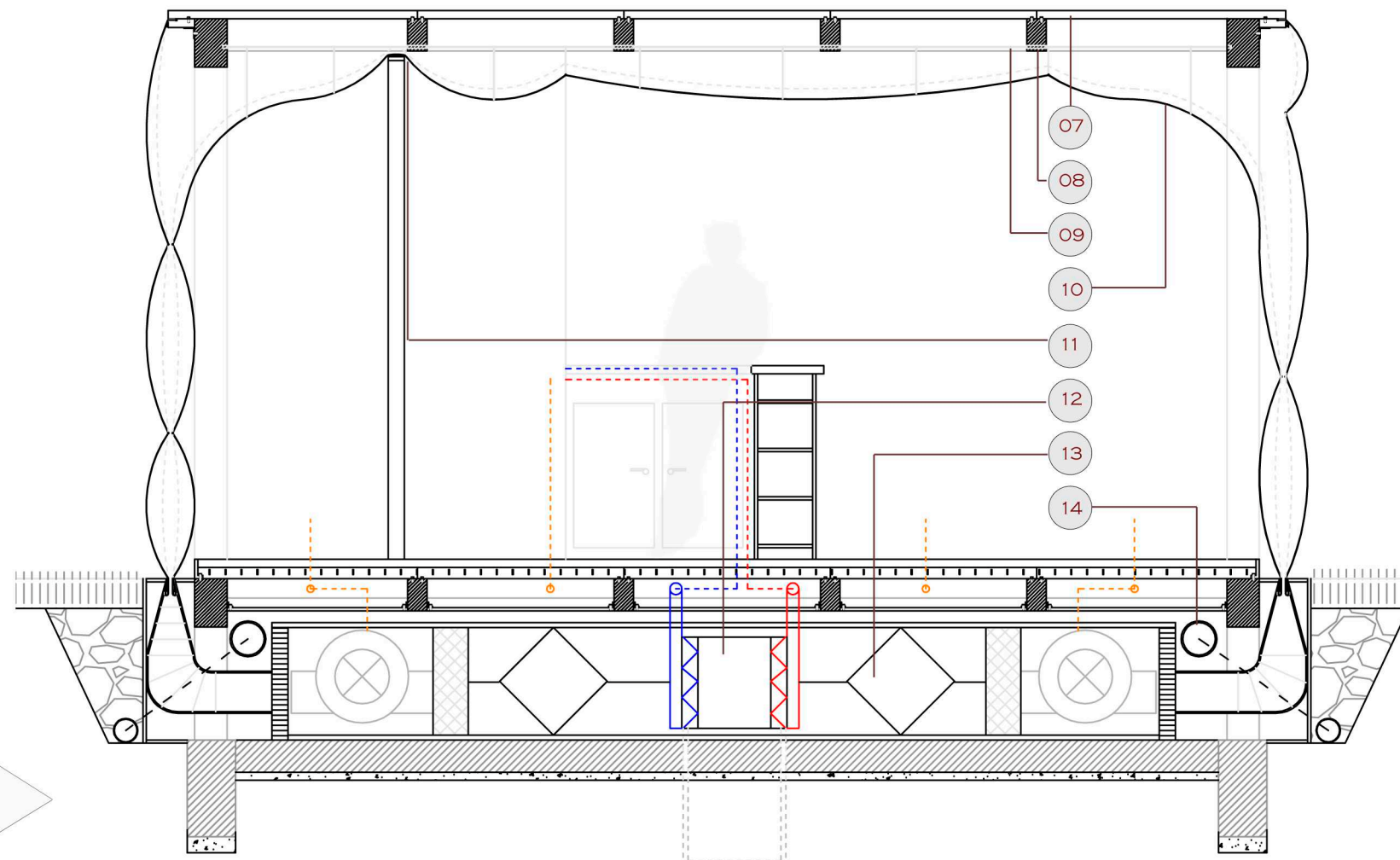


SECCIÓN [ESCALA 1:150]

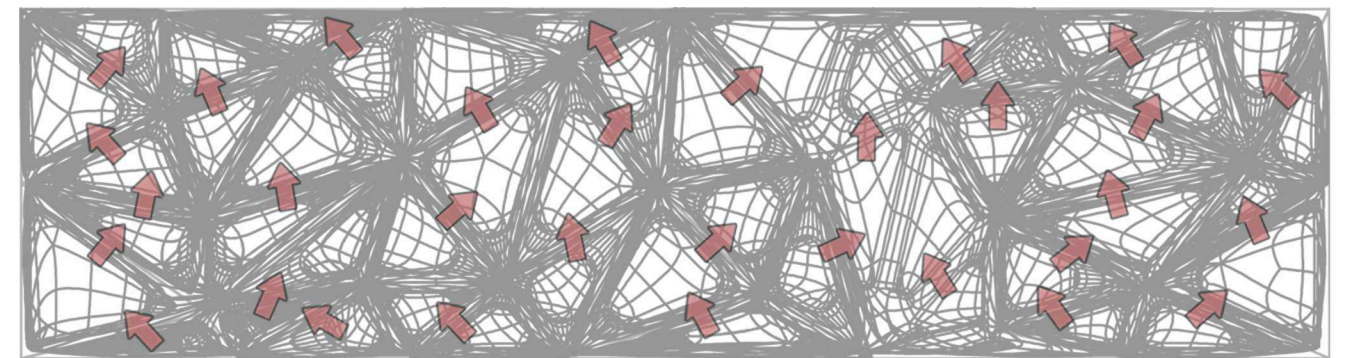
PLANTA [ESCALA 1:150]



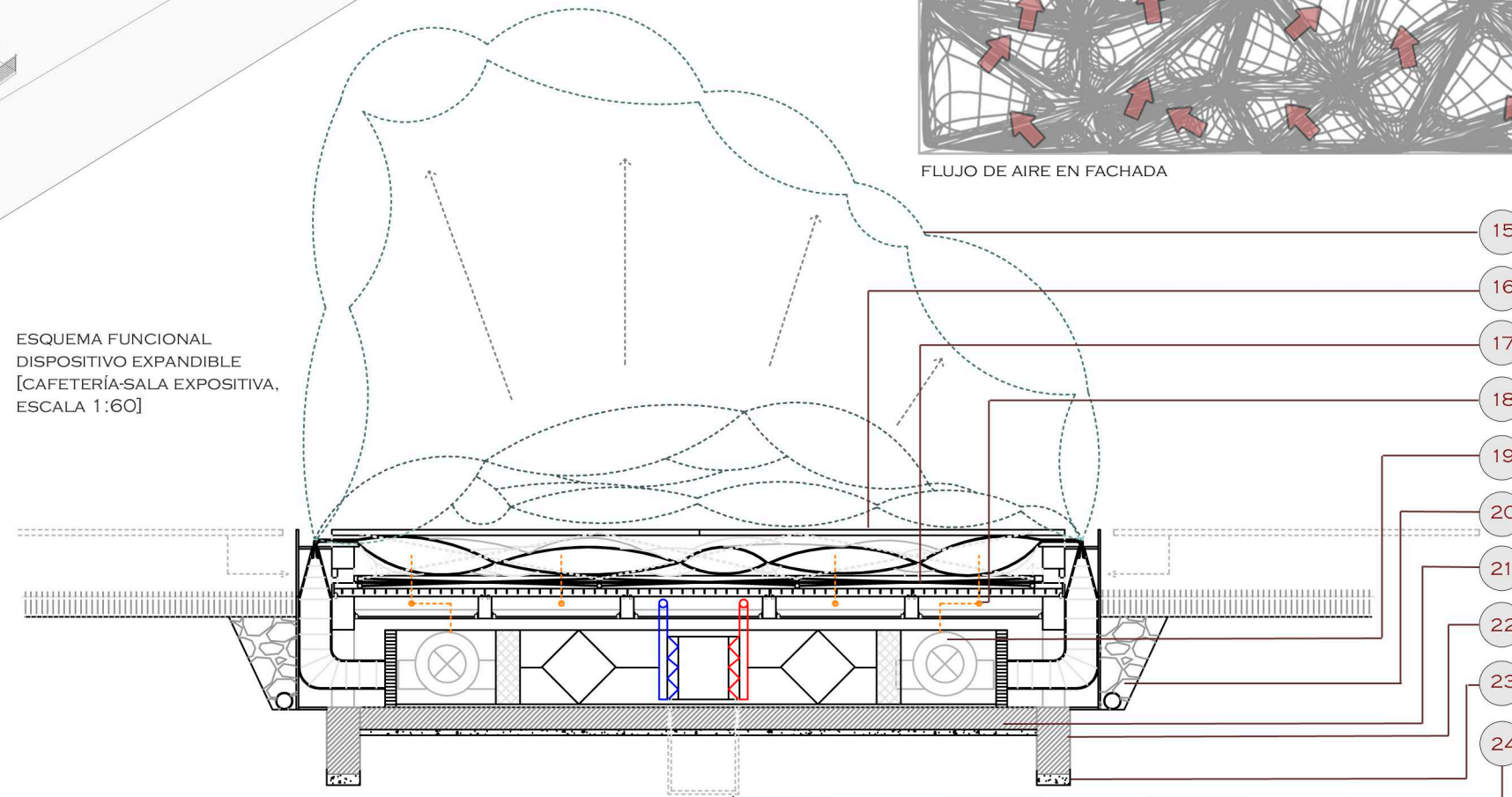
ESQUEMA FUNCIONAL
DISPOSITIVO EXPANDIBLE
[CAFETERÍA-SALA EXPOSITIVA,
ESCALA 1:60]



SECCIÓN TRANSVERSAL CAFETERÍA [ESCALA 1:40]



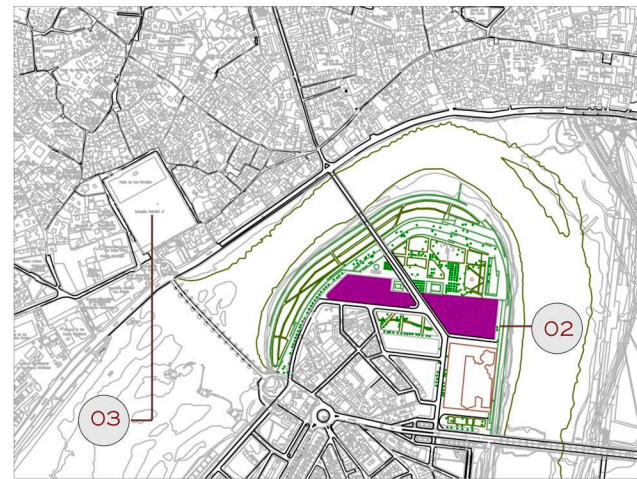
FLUJO DE AIRE EN FACHADA



01. MÓDULOS EXPANDIBLES MEDIANTE PRESIÓN POR SISTEMA TODO AIRE RECIRCULADO 02. GRECADO ESTANCO Y RELACIÓN CON EL ENTORNO DEL PARQUE 03. FALSOS TECHOS 04. FACHADAS [NORTE-SUR] 05. ESTRUCTURA PORTICADA INTERNA 06. TABIQUERÍA LIGERA 13. 07. ACABADO CHAPADO MADERA RESISTENTE A EXTERIOR COMO MOBILIARIO.08. VIGUETA MADERA MACIZA [12X20] 09. SOPORTE TENSADO PARA SUJECCIÓN FALSO TECHO 10. ETFE 11. ENCUENTRO TABIQUERÍA LIGERA CON FALSO TECHO [PERFIL MADERA + YESO MUERTO] 12. BATERÍAS FRÍO/CALOR CON APROVECHAMIENTO PARA ACS/AFS 13. INTERCAMBIADOR DE FLUJO DE AIRE INVERTER. 14. EVACUACIÓN AGUA RESIDUAL A TOMA GENERAL.15. PROCESO DESPLIEGUE-INFLADO 16. REMATE PLANCHA DE MADERA EXTRAÍBLE Y ALMACENABLE EN SUELO TÉCNICO 17. FUELLE MECÁNICO + TARIMA SUELO ZONA EXPANDIBLE 18. RED ELÉCTRICA.19. VENTILADOR Y MOTOR + FILTRO 20. SISTEMA DE DRENAJE [FILTRÓ ARENA + GEOTEXTIL + GRAVA 20/40] + TUBO DRENAJE PERIMETRAL 21. LOSA LIGERA [20 CM]. 22. CIMENTACIÓN ZAPATA AISLADA [30X60] 23. HORMIGÓN DE LIMPIEZA 24. INTERCAMBIADOR GEOTÉRMICO.

LA CONSTRUCCIÓN ES POSIBLE:

ETFE: (ETHYLENE TETRAFLUOROETHYLEN) ES UN TIPO DE PLÁSTICO DE GRAN RESISTENCIA AL CALOR, A LA CORROSIÓN DE LOS RAYOS ULTRAVIOLETA Y CON UNA ELEVADA RESISTENCIA QUÍMICA Y MECÁNICA ASÍ COMO UNA GRAN ESTABILIDAD ANTE CAMBIOS DE TEMPERATURA. PESA 100 VECES MENOS QUE EL VIDRIO, DEJA PASAR MÁS LUZ, Y EN CONFIGURACIÓN DE DOBLE LÁMINA O "ALMOHADA" TIENE UNAS CARACTERÍSTICAS AISLANTES POTENCIALES.



EN CÓRDOBA ES POSIBLE:

EL ANÁLISIS DEL LUGAR, YA QUE SE DEBÍA REALIZAR A POSTERIORI DEL ANÁLISIS DEL MÉTODO CONSTRUCTIVO O DE IMPLANTACIÓN, PARTÍA CON LAS MISMAS PREMISAS QUE EL PROYECTO EN SU DIMENSIÓN CONCEPTUAL. ABSTRACCIÓN ANTE LA ESPECULACIÓN ESPACIAL. YA QUE EL PROYECTO SE PLANTEA, EN CIERTA MEDIDA, PARA SER REPLICANTE, DEBÍA RESPONDER A CONDICIONES NECESARIAS PARA ELLO, AÑADIÉNDOSE A CONTEXTOS DONDE IRONIZAR SOBRE LO ACONTECIDO. POR CONSECUENCIA SE ME ESTIMABA COMO LUGAR IDÓNEO EN ESTE CASO, TODA LA PARADOJA ALREDEDOR DEL CONCURSO PARA EL PALACIO DE CONGRESOS DE CÓRDOBA.

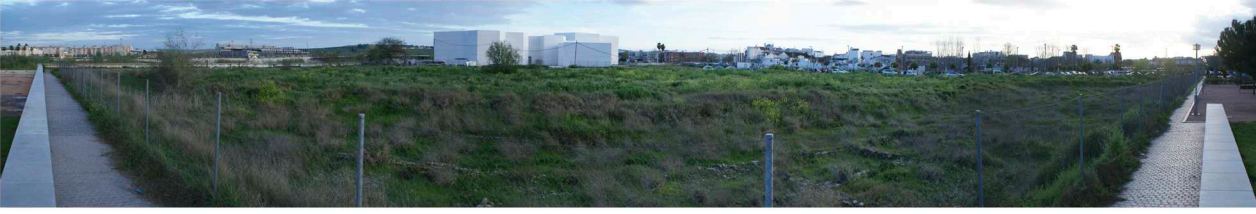
CONCURSO INTERNACIONAL QUE PROPUESTO BAJO LA DEMAGOGIA POLÍTICA SOBRE DESARROLLO CULTURAL EN BASE A GRANDES INVERSIONES FOCALIZADAS EN SECTORES CONCRETOS, EN ESTE CASO EL DE CONGRESOS, TUVO TANTO EN SU DESARROLLO, FALLO COMO CONSTRUCCIÓN LA ESENCIA DE LA PROBLEMÁTICA ACTUALIZADA.

LA ELECCIÓN DE LA PROPUESTA DE REM KOOLHAAS, CUYO PROYECTO PRESCINDÍA DEL SOLAR DE CONCURSO Y SE COLOCABA A LO LARGO DE UNA ZONA TRANSVERSAL CATALOGADA COMO ESPACIO LIBRE Y LA POSTERIOR BÚSQUEDA DE PROMOTORES PRIVADOS PARA LLEVAR EL COSTE DE LA CONSTRUCCIÓN LLEVÓ A LA PARALIZACIÓN Y CANCELACIÓN DEL PROYECTO.

ESTA PUESTA EN CRISIS DEL CONCEPTO DE ADJUDICACIÓN Y ESPECULACIÓN CULTURAL Y DE LA PROPIA ARQUITECTURA ESPECTÁCULO DE LA CIUDAD GENÉRICA, CONVIERTE EN MORBO LA INSTALACIÓN DEL DISPOSITIVO, TANTO EN SUS RIGIDECE Y BURBUJAS COMO EN SUS UTOPIÁS.

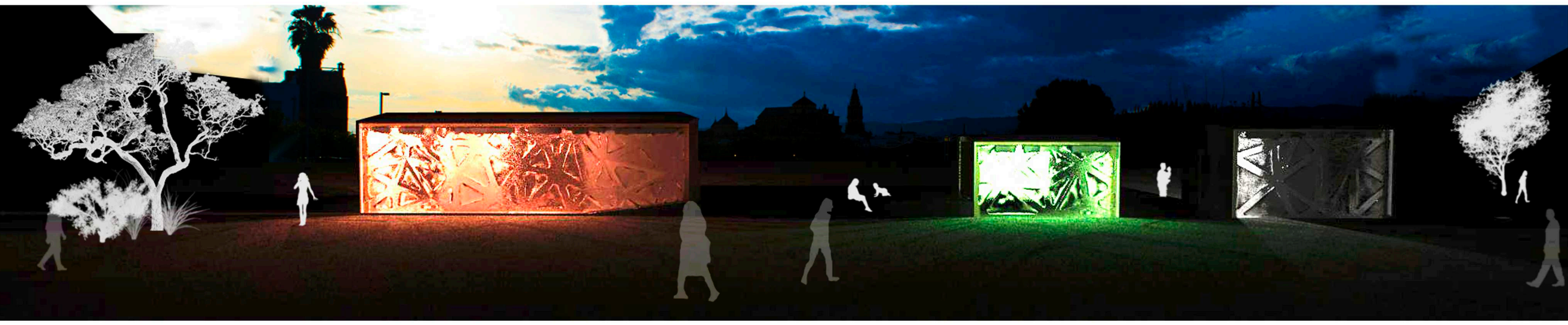


VISTA NORTE PARQUE MIRAFLORES



VISTA <ZONA INTERVENCIÓN

CÓRDOBA [ESCALA 1:2000]



REPRESENTACIÓN NOCTURNA

- 01. ZONA DE ESTUDIO EN MEANDRO DEL RIO GUADALQUIVIR A SU PASO POR CORDOBA.
- 02. ZONA LIBRE RESUELTA POR EL CONCURSO PARA EL PROYECTO DE OMA.
- 03. MEZQUITA-CATEDRAL.
- 04. BALCÓN DEL GUADALQUIVIR [NAVARRO BALDEWEG]
- 05. PARQUE MIRAFLORES [JUAN CUENCA + EQUIPO 57 + AGUSTÍN IBARROLA]
- 06. LOCALIZACIÓN DEL DISPOSITIVO EN EL SOLAR ESTE DEL PROPUESTO PARA EL FUTURO PALACIO DE CONGRESOS
- 07. CENTRO DE CREACIÓN CONTEMPORÁNEA DE CÓRDOBA [C4] [NIETO Y SOBEJANO]