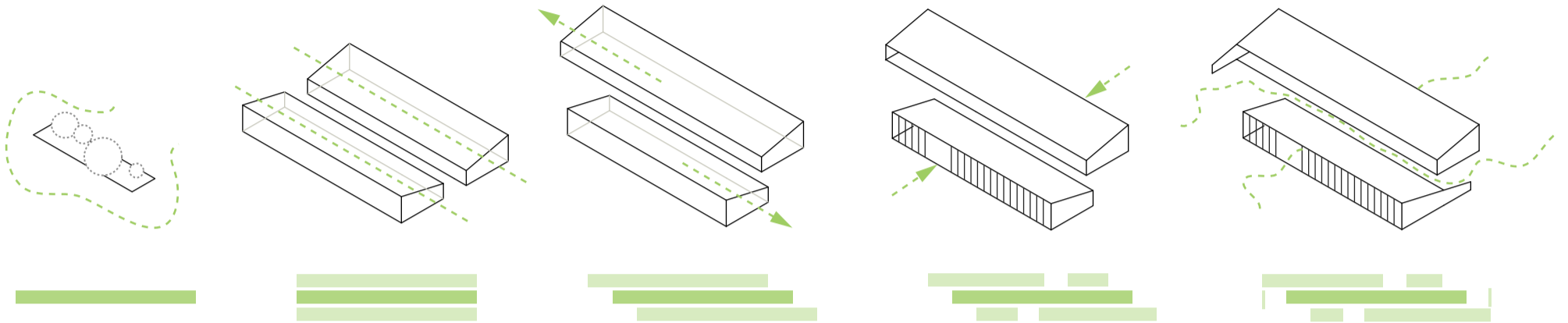
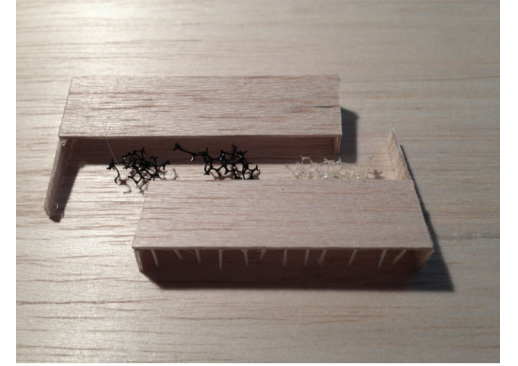
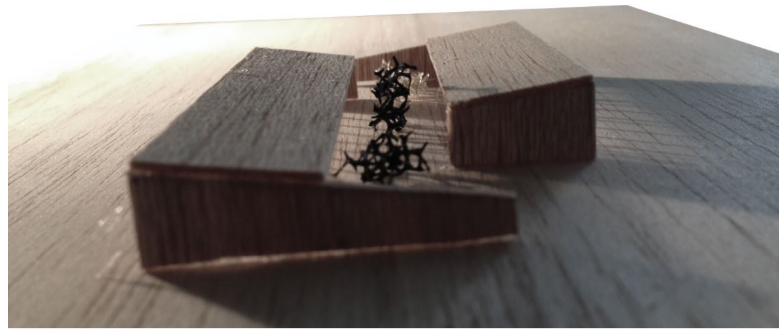
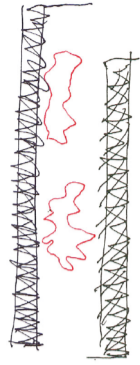
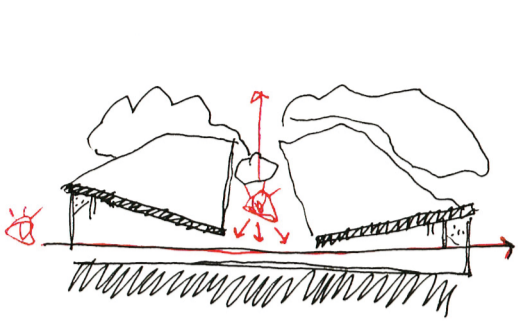


Implantación:

Se busca un posible eje natural, y se envuelve.



Apropiarse de un pequeño espacio vegetal, sin restringir su acceso; tan solo para controlar su percepción y disfrutar de su atmósfera.

Se busca un jardín, un hito vegetal, que actúe como **eje compositivo**.

En torno a él, se articulan dos piezas paralelas, generando un espacio de contemplación y ensalzamiento.

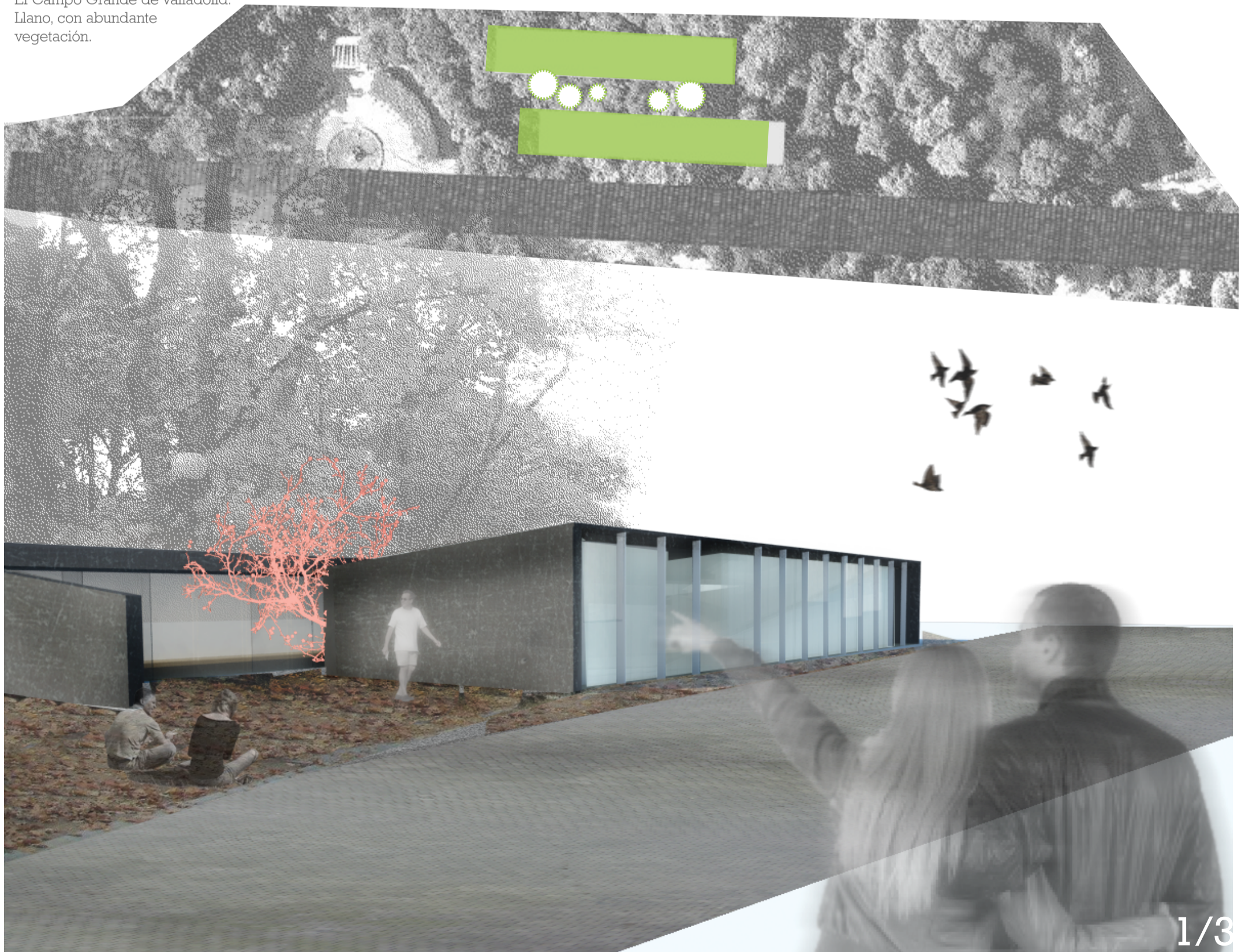
Se resalta y protege la naturaleza pero sin encerrarla; manteniendo permeabilidad de tránsito, de visuales, y de luz.

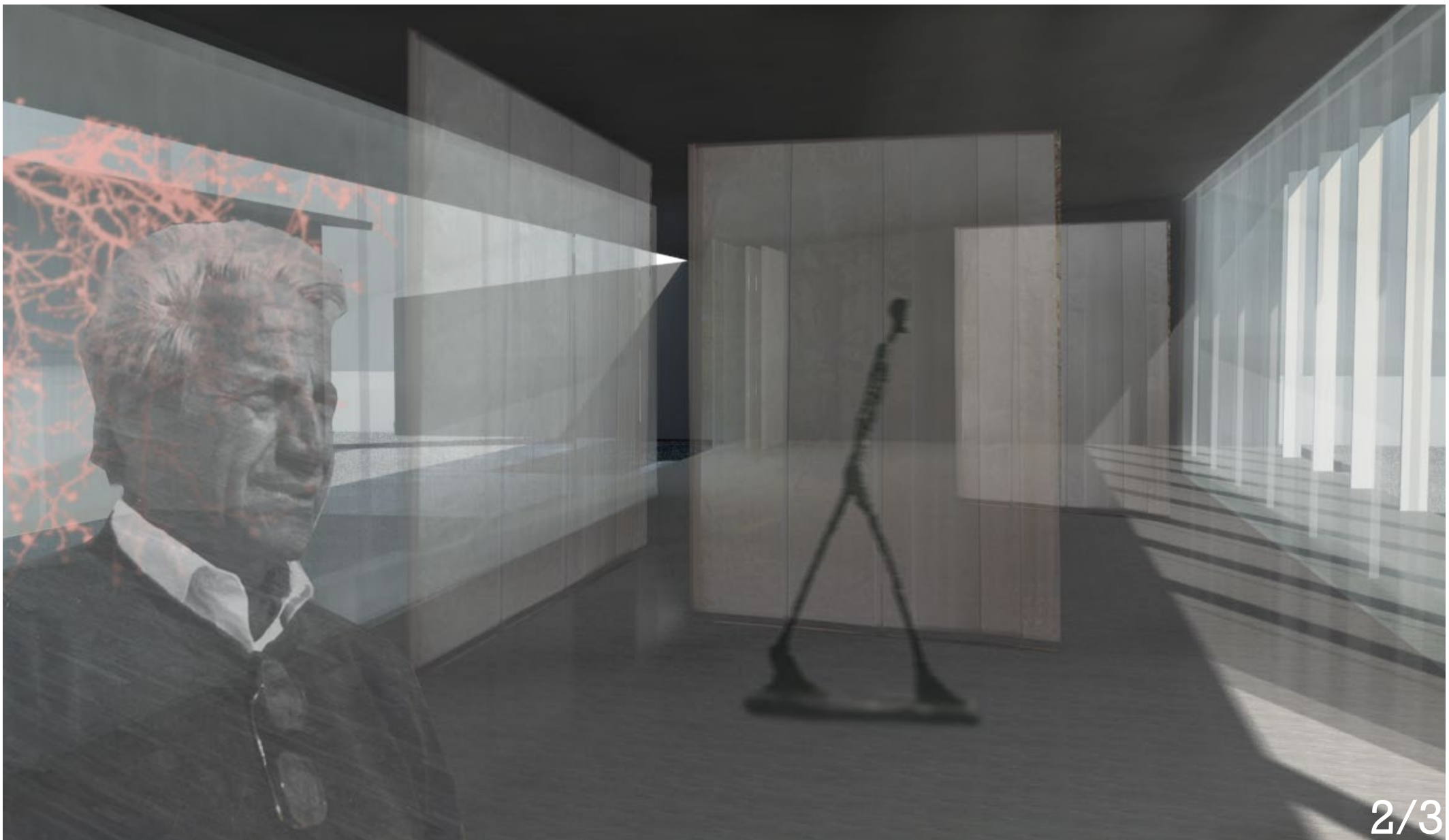
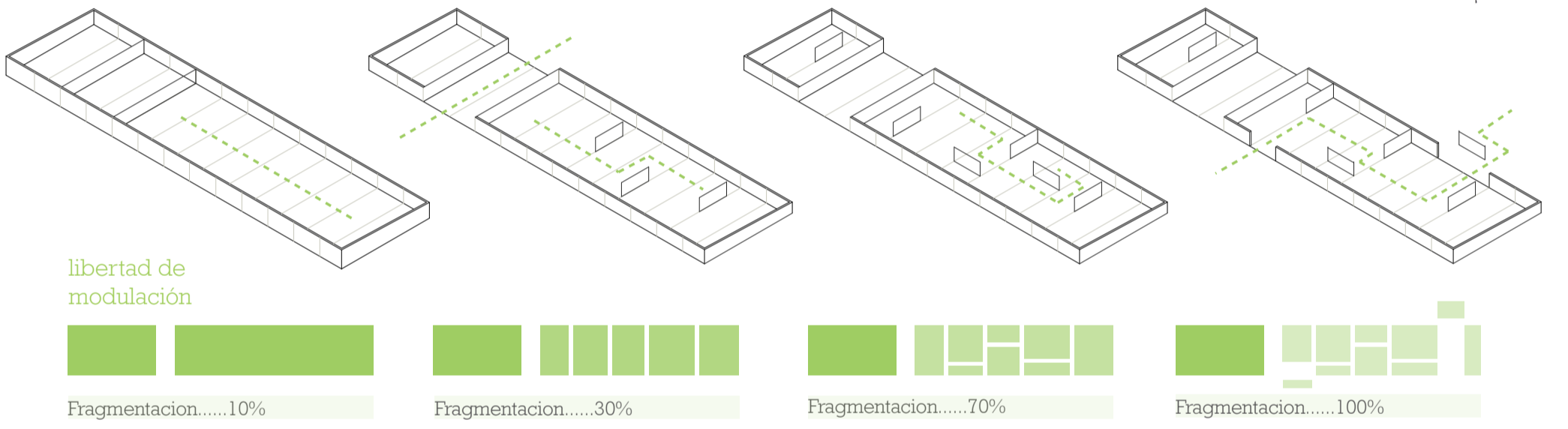
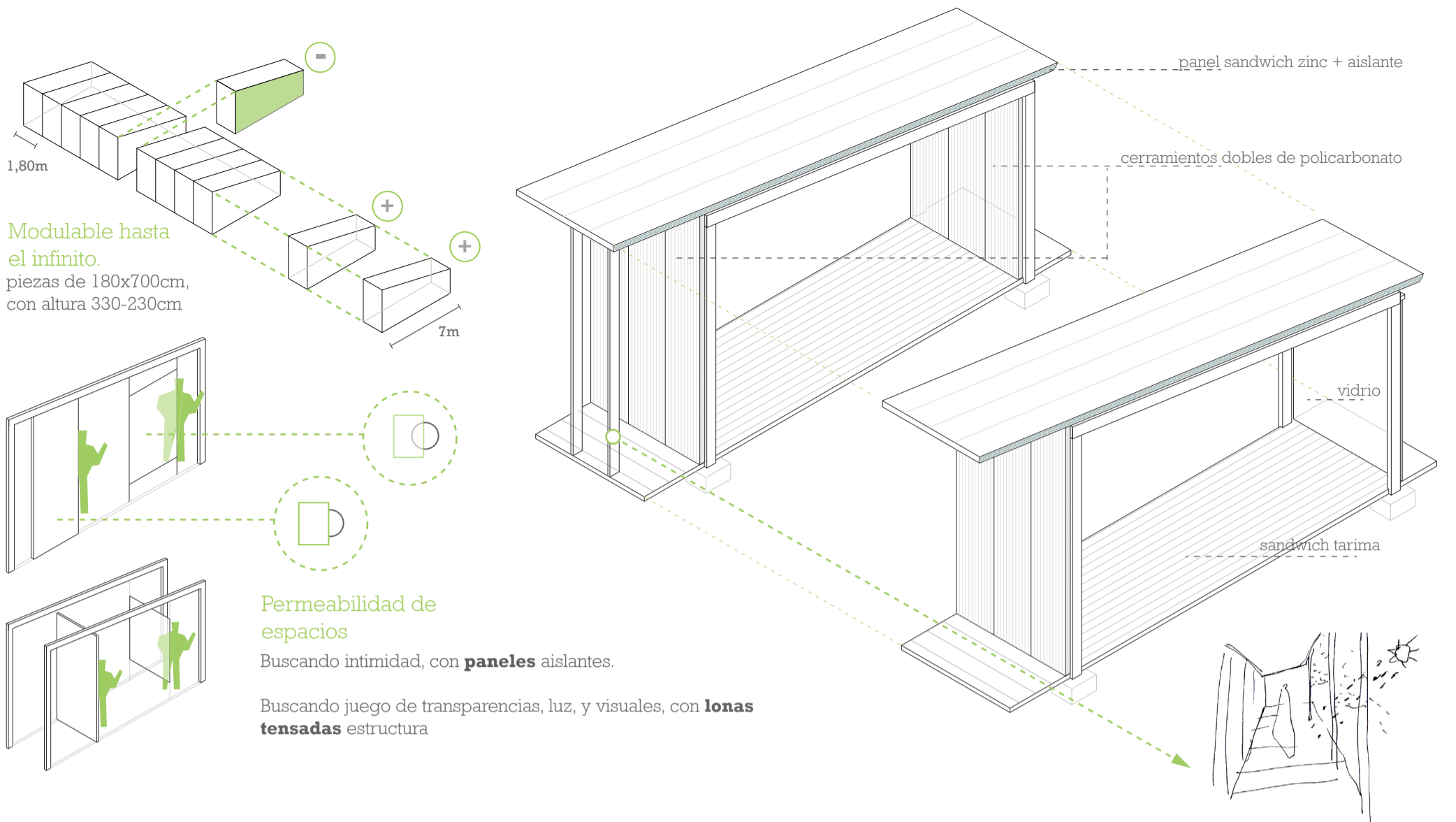
Esto se materializa con cerramientos de policarbonato y vidrio, en contraste con una marcada cubierta oscura que guía las visuales. Todo ello, en base a una modulación constante, que permite alargar o disminuir la superficie construida, así como modificar usos.

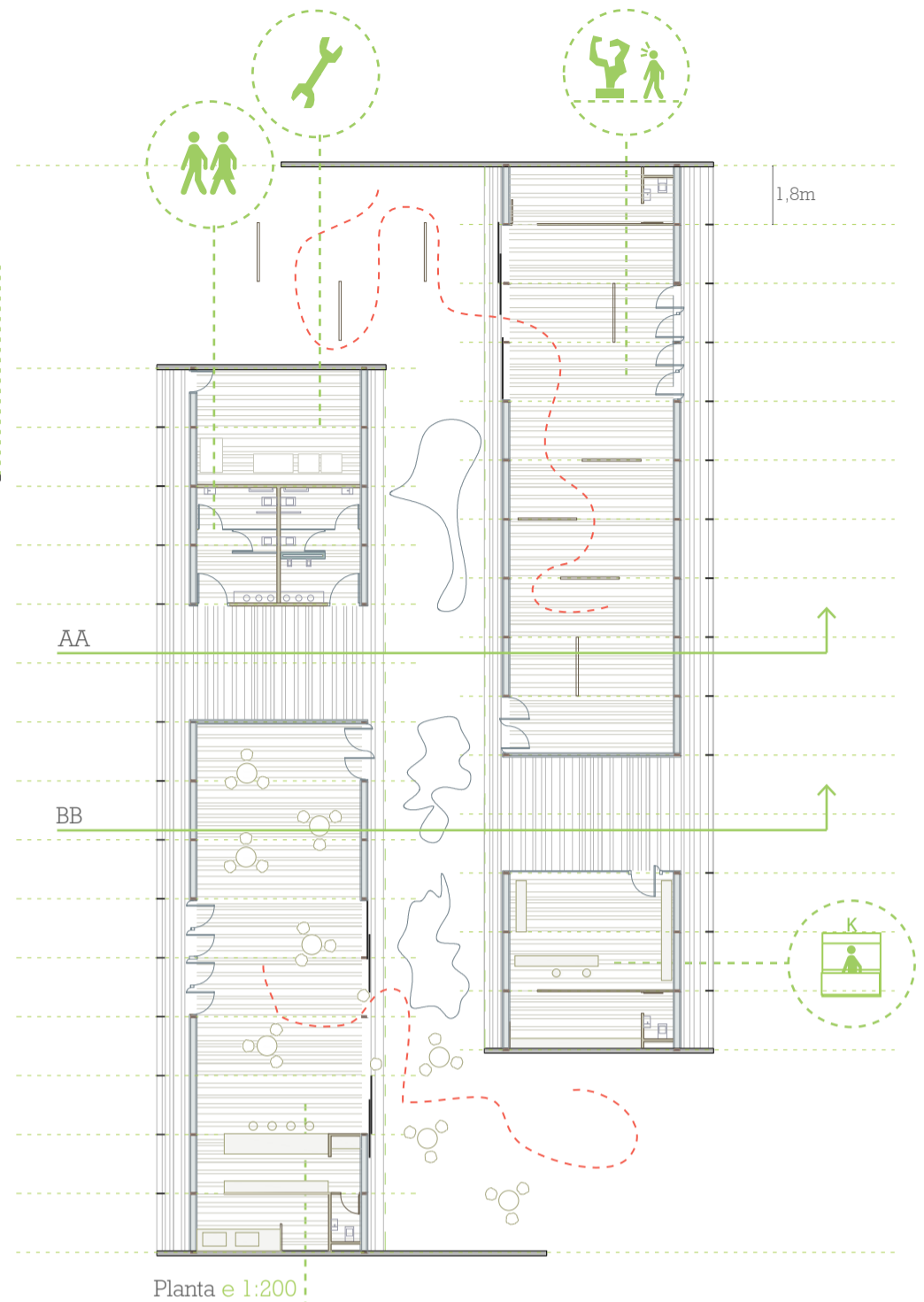
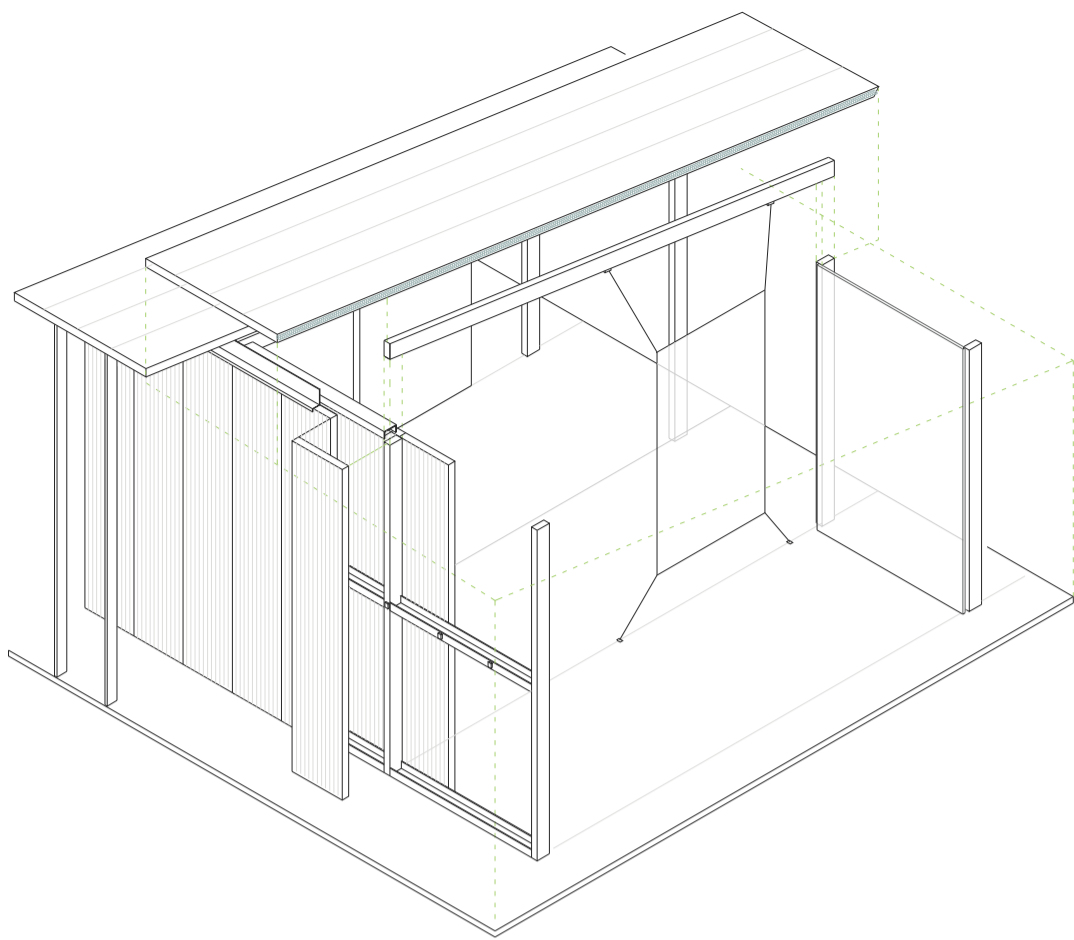


Emplazamiento:

El Campo Grande de Valladolid.
Llano, con abundante
vegetación.



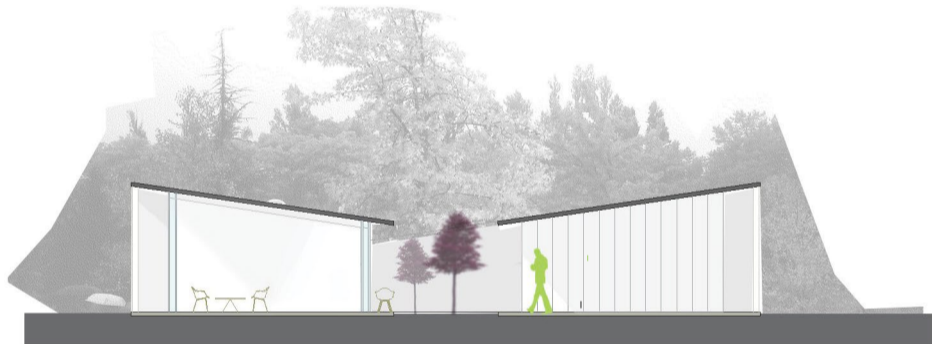




Planta e 1:200



Seccion A e 1:200



Seccion B e 1:200

