

SENDEROSdeGLORIA

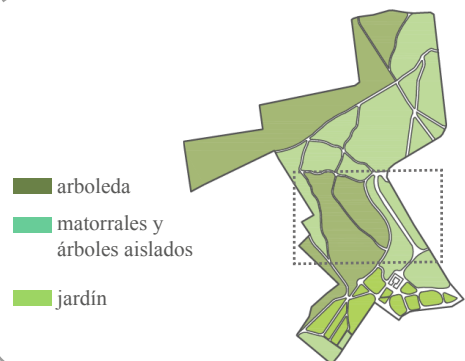
n
e 1:1500

“Caminos como escritura en la superficie sobre la que nos movemos o pensamos
Ese trazo que corresponde al movimiento que creemos descubrir en el lugar. Aquel elemental signo que acompaña el ir de un sitio a otro.
Fragmentos de estos movimientos describen una geometría ligada a lo real: son envolventes de contornos reales. (...) Trabajar en el interior de los trazos previos, detenemos en el movimiento. Detenemos en pensar en otra cosa, multiplicar las bifurcaciones, los espacios intermedios, los lugares de escape.” Caminar, Enric Miralles.

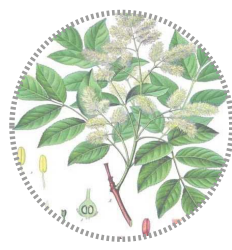
El parque elegido es una zona verde de 150000 m² situada en Ciudad Universitaria (Madrid), entre el Hospital Clínico, la Facultad de Ingeniería Naval, el Museo de las Américas y la calle Doctor Severo Ochoa. Más que un parque, un lugar con identidad propia, con un nombre y con un uso, es un apéndice de la Dehesa de la Villa, uno de los principales pulmones verdes de Madrid, pero minada y atomizada por el avance de la urbanización. Debido a su tamaño y abrupta topografía, y a la ausencia de mobiliario urbano y alumbrado; este parque de gran potencial ha quedado relegado a mero lugar de paso entre las facultades y la ciudad. El proyecto pretende ser la generatriz de un nuevo aprovechamiento de un lugar que tiene todas las premisas para convertirse en un gran parque público. Dentro de este gran espacio existen dos zonas claramente diferenciadas: una pequeña zona ajardinada al sur frente a la densa arboleda que ocupa la zona centro y norte. Los caminos que atraviesan la arboleda unen dos puntos de entrada y salida por la distancia más corta o evitando pendientes pronunciadas: es un lugar de tránsito, cuyos lindes son la frontera que separa al caminante del caos natural que lo asusta. Los pabellones rompen la frontera del linde del camino. Invitan al caminante a introducirse en el bosque, a quedarse. Pabellones como senderos que se entrelazan con los árboles. Crean un camino para recrearse en el paseo. Las vistas cambian con cada curva, los árboles ondulan reflejándose en la fachada de tubos de vidrio. Pabellones linternas durante la noche. Caminos para el disfrute.
Senderos de gloria.



Densidad de vegetación



Especies



Fresno/*fraxinus excelsior*
altura hasta 20m
hoja caduca



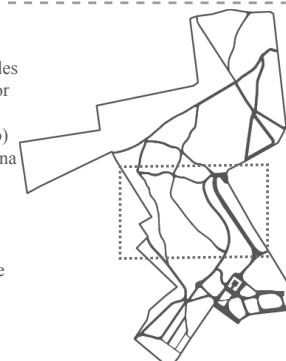
Almendro/*Prunus dulcis*
altura 3-5m
hoja caduca



Pino/*Pinus sylvestris*
altura 6-30m
hoja perenne

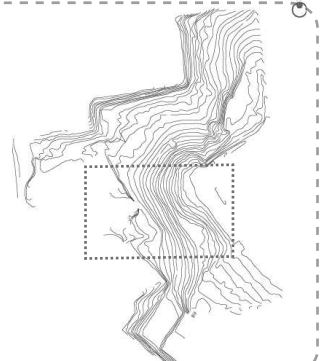
Circulaciones

Los senderos preexistentes entre las arboledas son axiales, conectando las entradas principales del parque por las zonas de menor pendiente. Son un reflejo de la condición de paso (y no de paseo) del parque. Sin embargo en la zona ajardinada la red de caminos serpentea y se interconecta, ofreciendo al usuario más alternativas de recorrido. Junto a los pabellones se propone un sistema de senderos que transforman la arboleda en un lugar de estancia y disfrute.



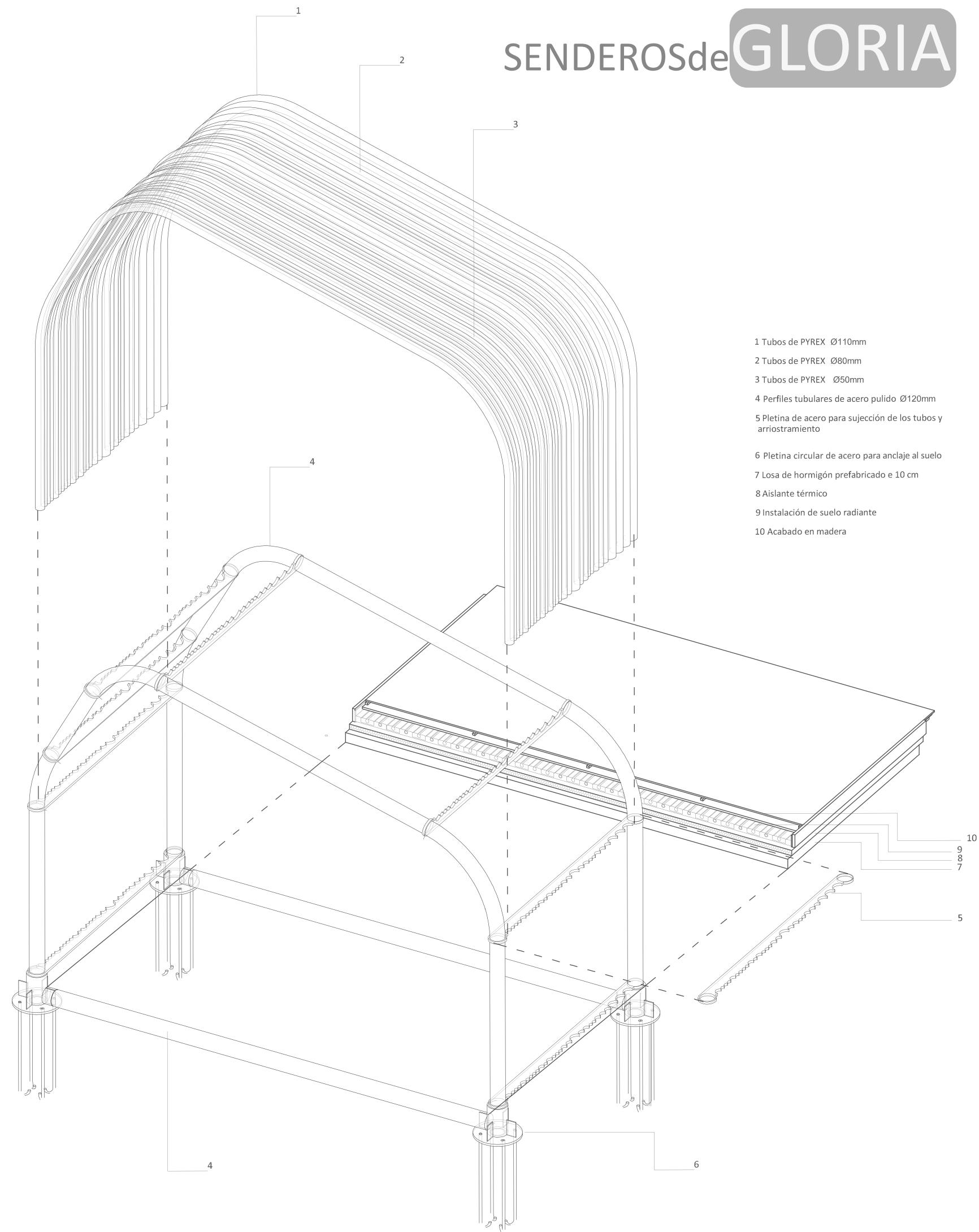
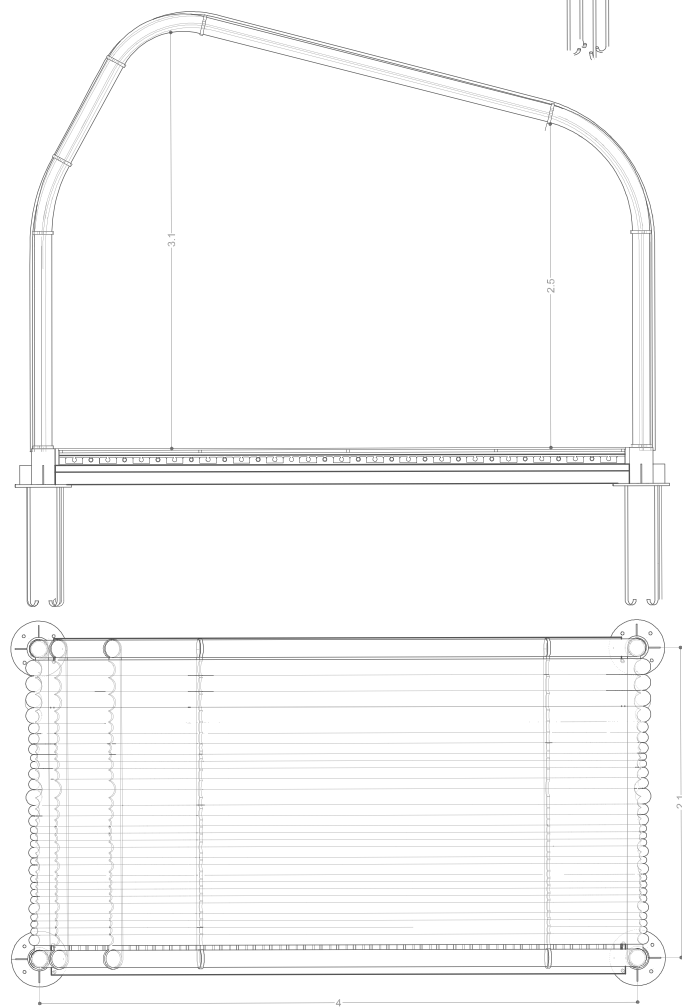
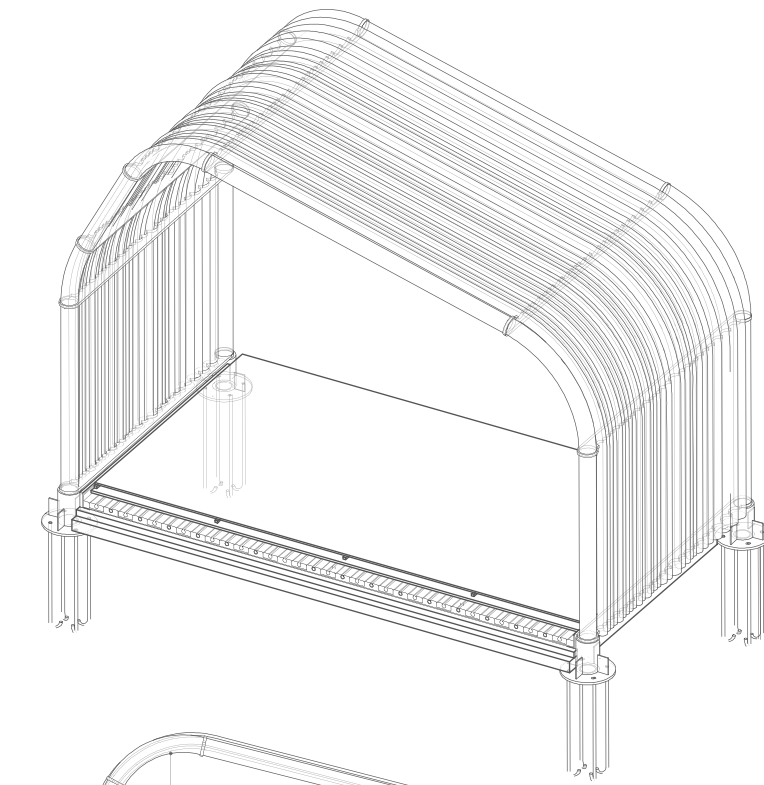
Topografía

La fuerte topografía del lugar condiciona el parque para su uso y circulación. Se intenta aprovechar esta condición para convertir los pabellones en un belvedere, aprovechando la pendiente para optimizar las vistas.



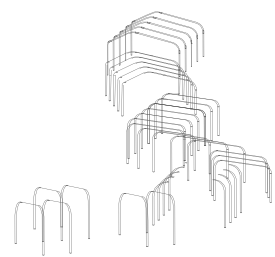
Sistema constructivo

Los senderos se construyen a través de la repetición y variación de un sistema de porticos a base de perfiles metálicos tubulares con un cerramiento de tubos de PYREX. Este sistema permite una estandarización y fácil montaje a la vez que consigue un abanico infinito de posibles atmósferas en función de la incidencia y refracción de la luz a través de los tubos, el reflejo de los colores del parque, el movimiento de las ramas al viento. Los programas que requieren un mayor privacidad se envuelven en perímetros de panelite, translúcidos u opacos según la necesidad.

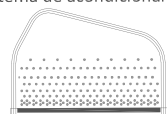


- 1 Tubos de PYREX Ø110mm
- 2 Tubos de PYREX Ø80mm
- 3 Tubos de PYREX Ø50mm
- 4 Perfiles tubulares de acero pulido Ø120mm
- 5 Pletina de acero para sujeción de los tubos y arriostamiento
- 6 Pletina circular de acero para anclaje al suelo
- 7 Losa de hormigón prefabricado e 10 cm
- 8 Aislante térmico
- 9 Instalación de suelo radiante
- 10 Acabado en madera

Esquema de agrupación



Sistema de acondicionamiento



Calefacción por suelo radiante



Sistema de refrigeración a través de aire frío a través de los tubos de PYREX

