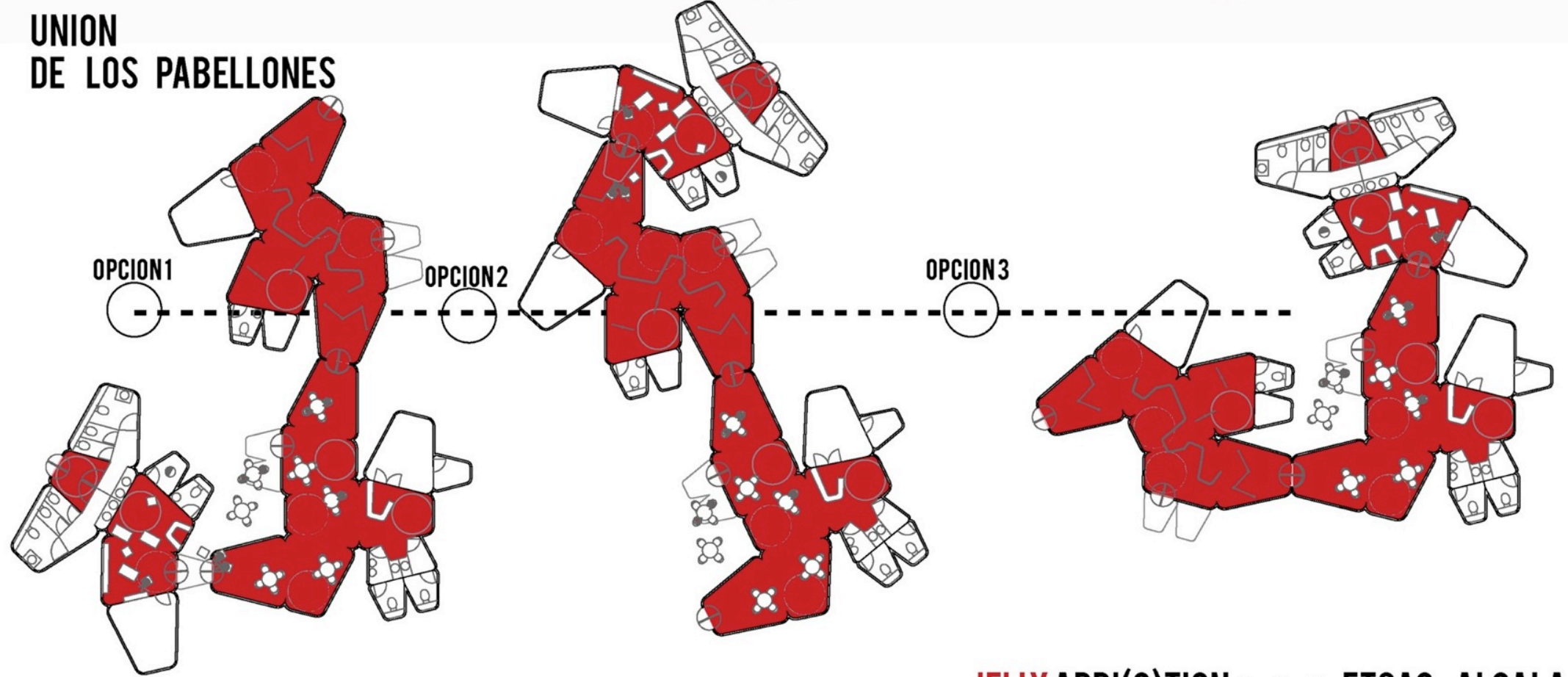


### AXONOMETRIA DEL CONJUNTO



### UNION DE LOS PABELLONES





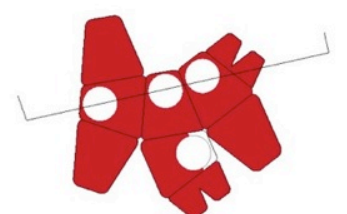
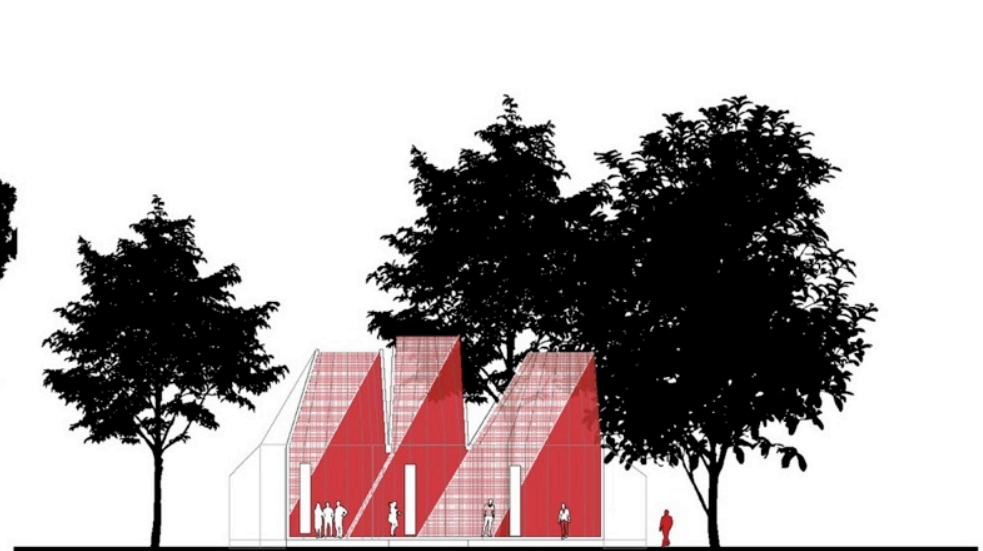
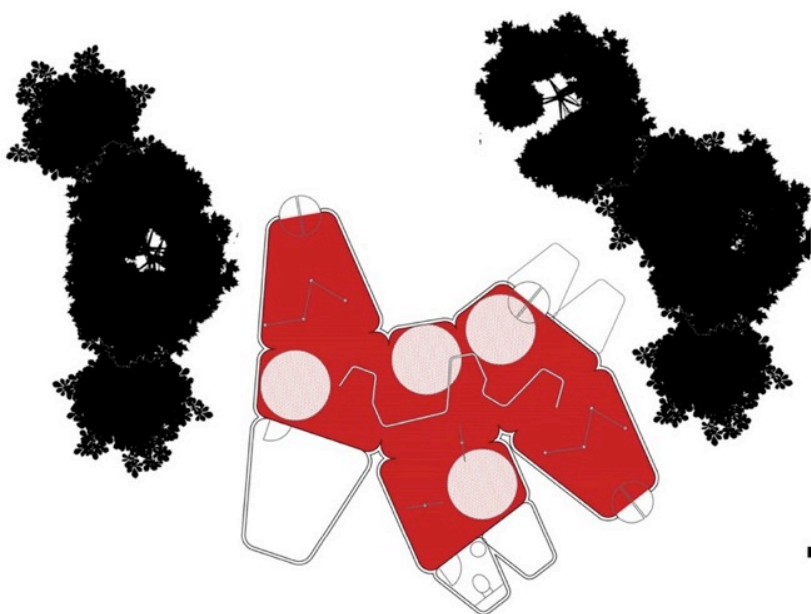
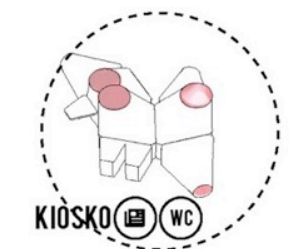
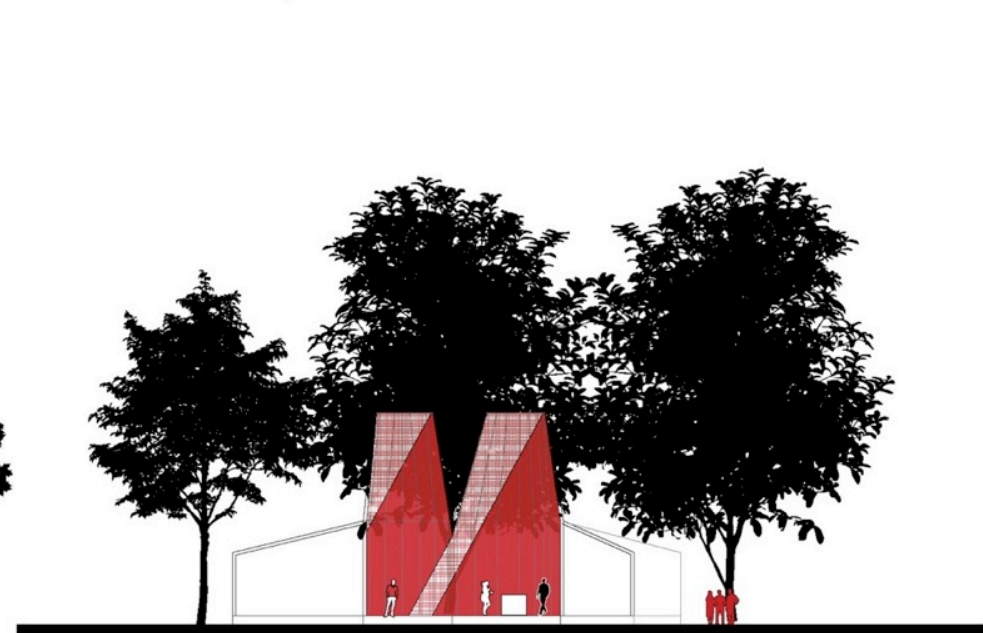
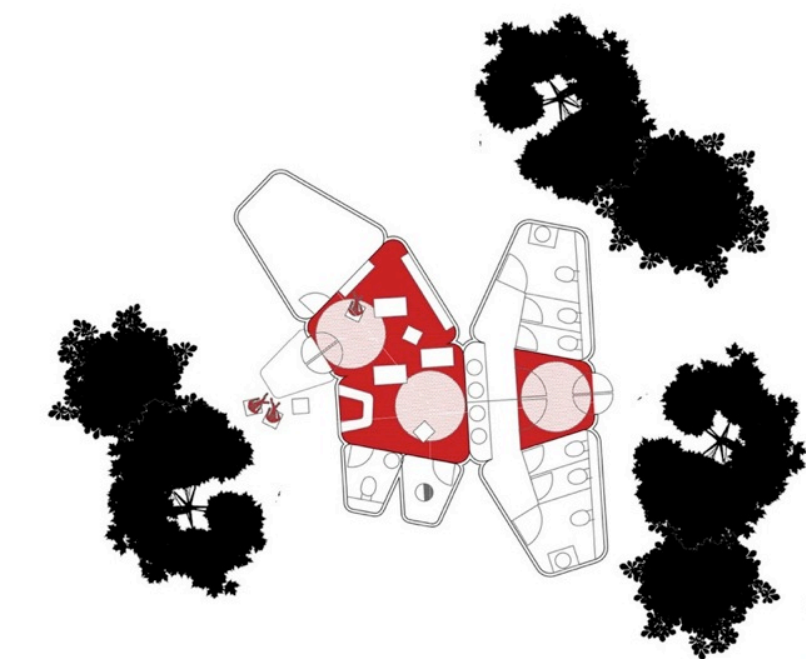
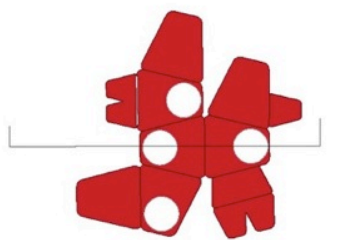
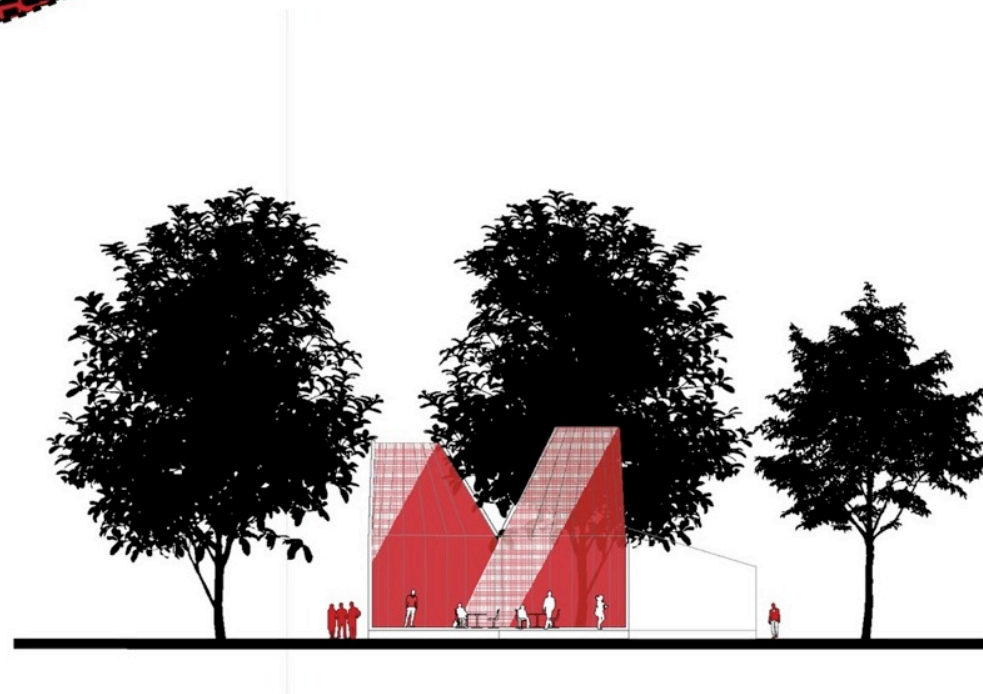
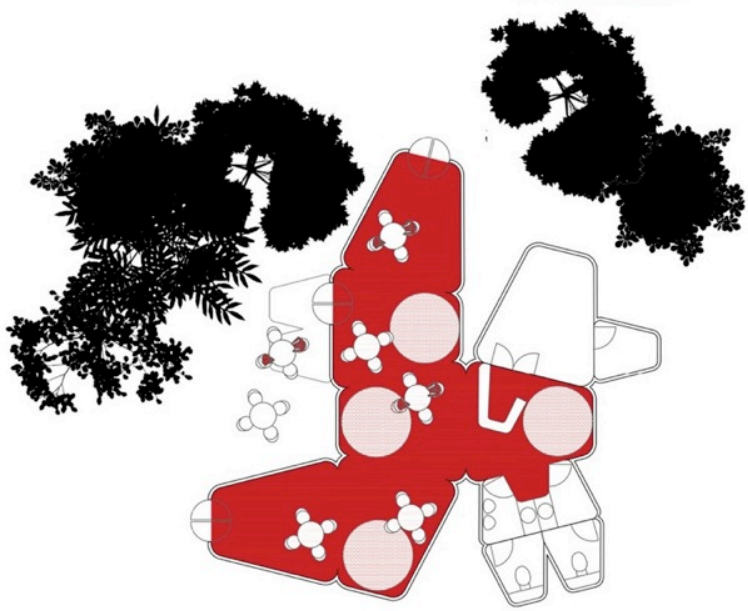
# SITUACION



Los pabellones se sitúan en el Parque del Retiro Madrid. Aunque se propone 3 pabellones independientes estos pueden ser construidos como un solo pabellón.

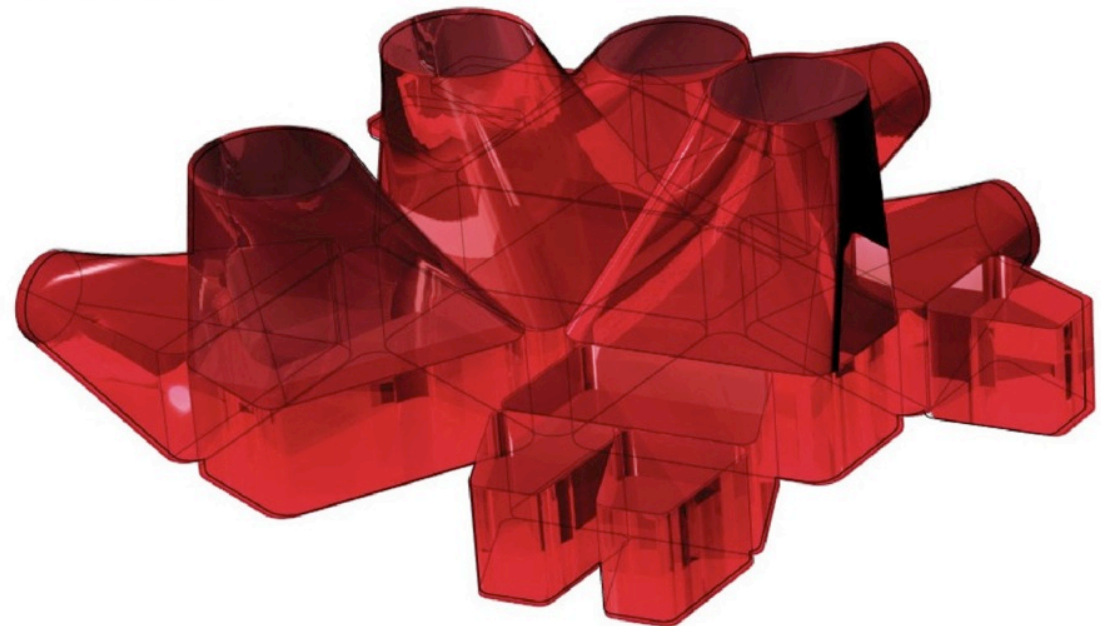
El pabellón destaca por su facilidad y rapidez de montaje sin perder su interés estético. Consiste en módulos trapezoidales de estructura metálica y con uniones a base de nudos. Su empaquetado permite un óptimo transporte que ayuda a la entrada de los operarios sin la necesidad de un tráiler que pudiera destrozar el parque.

Destaca por sus chimeneas que conceden al espacio interior una espacialidad interesante, así como su color rojo pasión que no deja al usuario indiferente. Basado en la obra Leviathan (2011) del artista indio Anish Kapoor





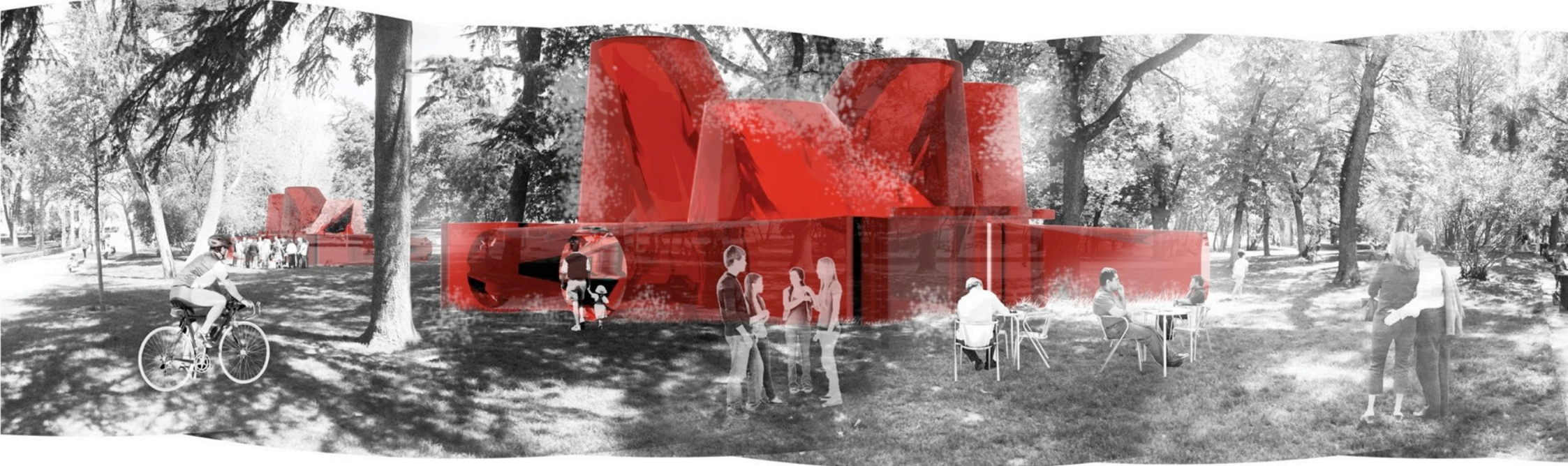
**AXONOMETRICA PABELLON  
CAFETERIA**



**VISTA INTERIOR**



**VISTA EXTERIOR**



**SECCION CAFETERIA**

