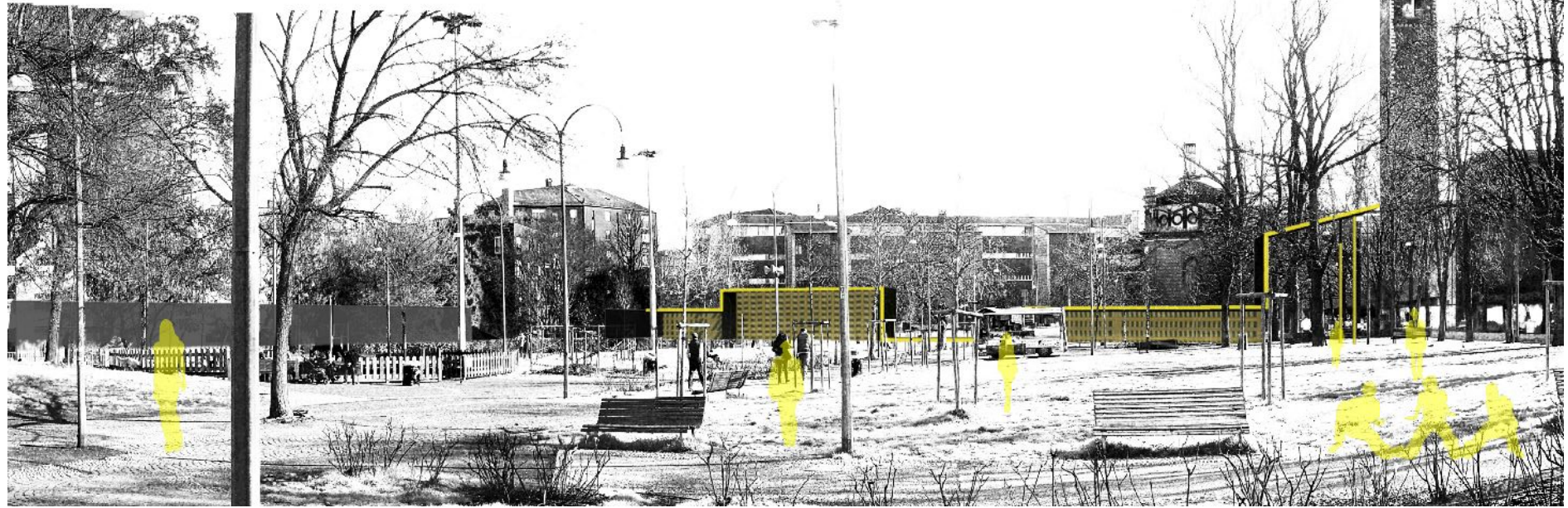


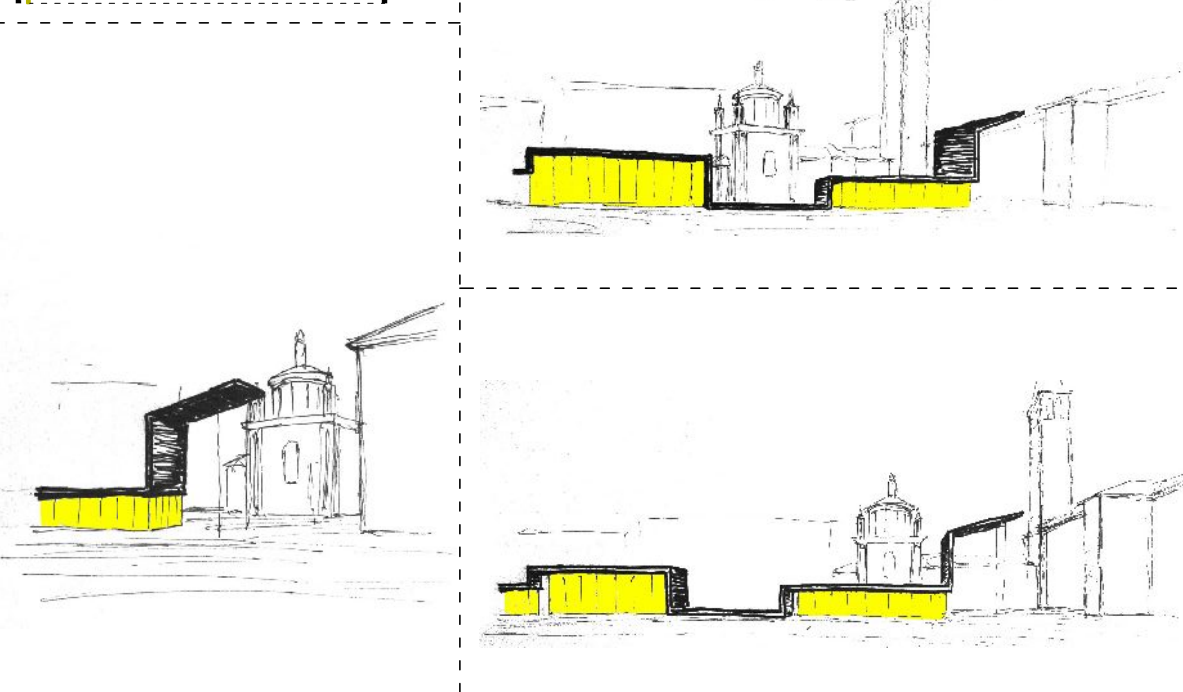
Situación en el parque
E: 1:1.500



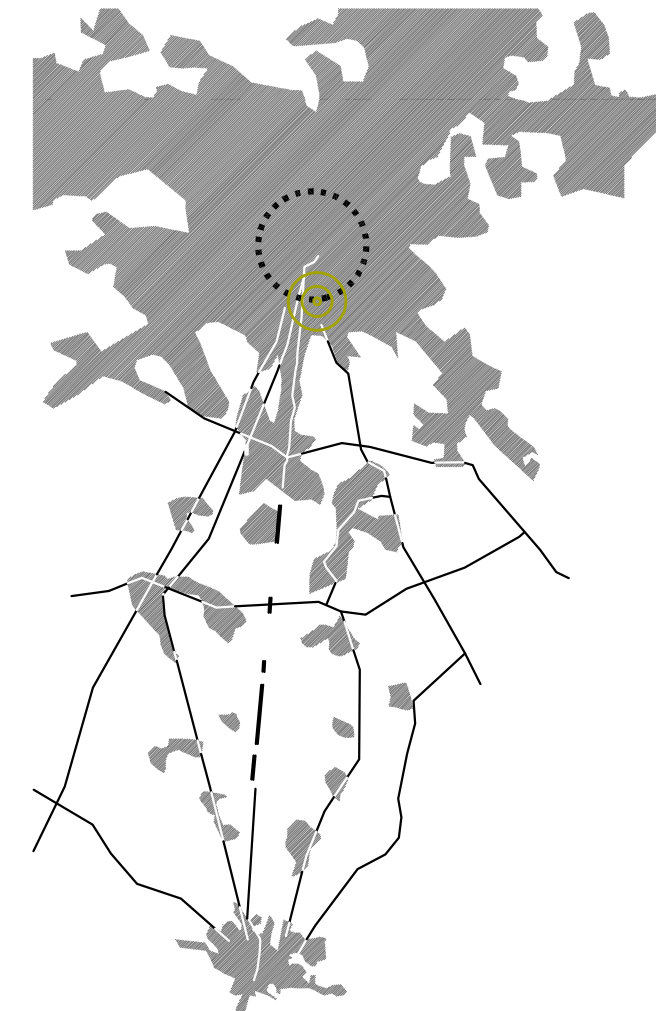
Presencia física



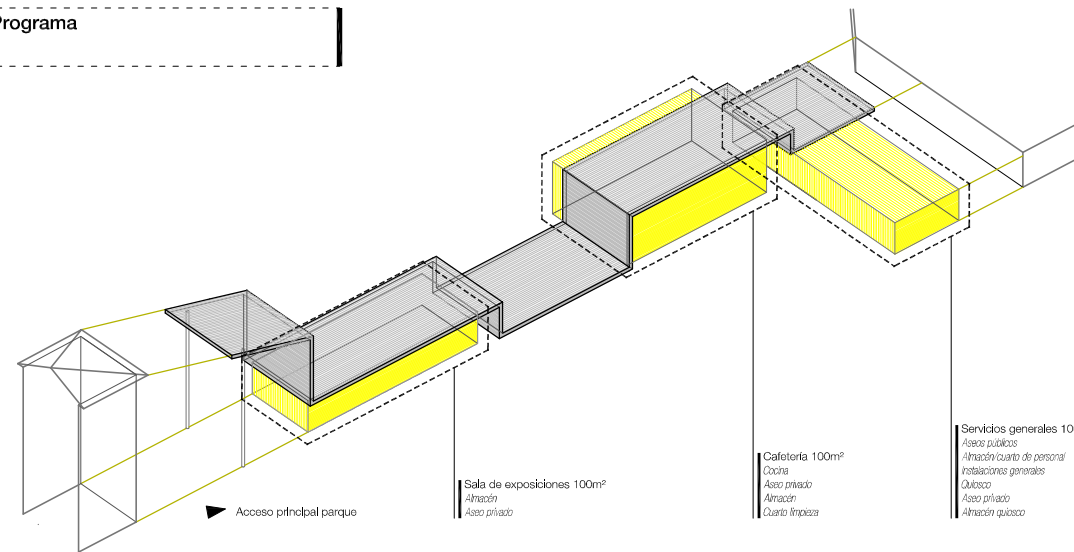
Relación con el entorno:
Torre de Sant'Eustorgio/Capilla Portinari



Ubicación:
Milán (5.000.000 hab.)



Programa



Acceso principal parque

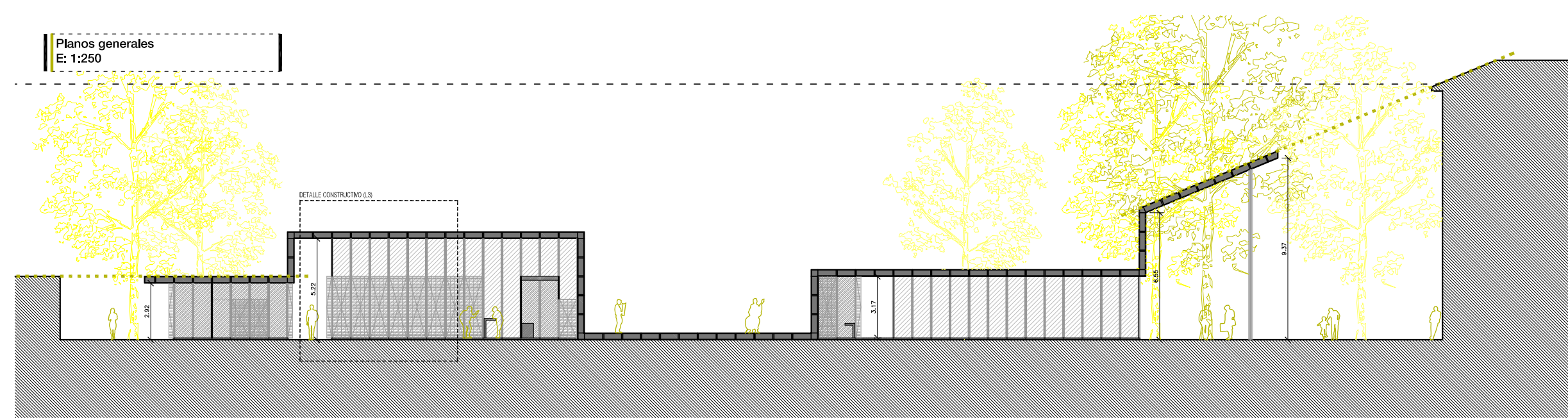
Sala de exposiciones 100m²
Almacén
Asilo privado

Cafetería 100m²
Cocina
Asilo privado
Almacén
Cuarto limpieza

Servicios generales 100m²
Asilo público
Almacén cuarto de personal
Instalaciones generales
Quisco
Asilo privado
Almacén quisco

PORTA
E.T.S. de Arquitectura de Madrid

PLANO
1.1



El proyecto consta de dos sistemas, cubierta y pabellones, mediante los que se pretende la disociación de planta y sección: la planta, definida por los pabellones, se asocia al funcionamiento espacial del parque, mientras que la sección se relaciona con el paisaje urbano y del parque; esta última está definida por la cubierta, banda continua que varía en altura e inclinación.

La construcción de esta última tiene, en consecuencia, un ancho fijo; la longitud y sección se obtienen mediante el engarce de piezas modulares (formadas por costillas de madera) mediante conectores que forman toda la gama de ángulos múltiplos de 22,5°. Esto permite hacer tanto secciones ortogonales como inclinaciones vinculadas a la lógica de los tejados o, incluso, secciones no ortogonales y más libres.

La cubierta apoya en los pabellones, compuestos de montantes metálicos distribuidos en un módulo cuadrangular. Dichos montantes tienen siempre función estructural (lo que permite aligerarlos al repartir las cargas) y permiten la conexión de dos capas de cerramiento en cada una de sus caras. Gracias a esto, se pueden hacer desde pérgolas abiertas hasta muros técnicos.

El pabellón proyectado se sitúa en Milán, en el llamado *Parco delle Basiliche*, vacío en el casco histórico en relación con importantes elementos patrimoniales; está dispuesto de forma que sirve de puerta de acceso a dicho parque.

La sección de la cubierta busca relacionarse con los elementos que delimitan el parque (claustro de la Basílica y muro perimetral), que determinan sus cotas de extremo, y con los principales hitos visuales: la Capilla Portinari y la torre.

A su vez, el cerramiento proyectado para los pabellones busca su desmaterialización y versatilidad y se inspira en los sistemas de contraventanas estrechas, tradicionales de la ciudad de Milán, como se ve en la imagen superior.



Sistema constructivo
E: 1:50

CUBIERTA PRINCIPAL: MÓDULO

CUB. SECUNDARIA: CONECTORES

CUB. SECUNDARIA: PANELES CERRAMIENTO

CUB. SECUNDARIA: RASTRELES-CANALÓN

CERRAMIENTO: PANELES-CONTROVENTANA

MONTANTES

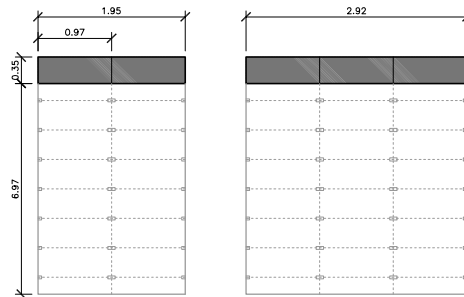
SOLELA: PANELES-LOSA

SOLELA: RASTRELES-CARRIL

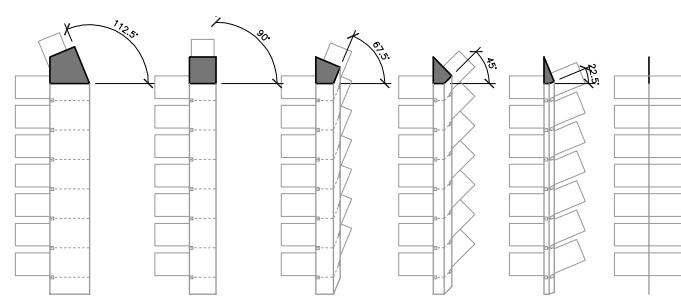
SOLELA: ZAPATAS

Sistema modular de cubierta:
combinaciones (E: 1:100)

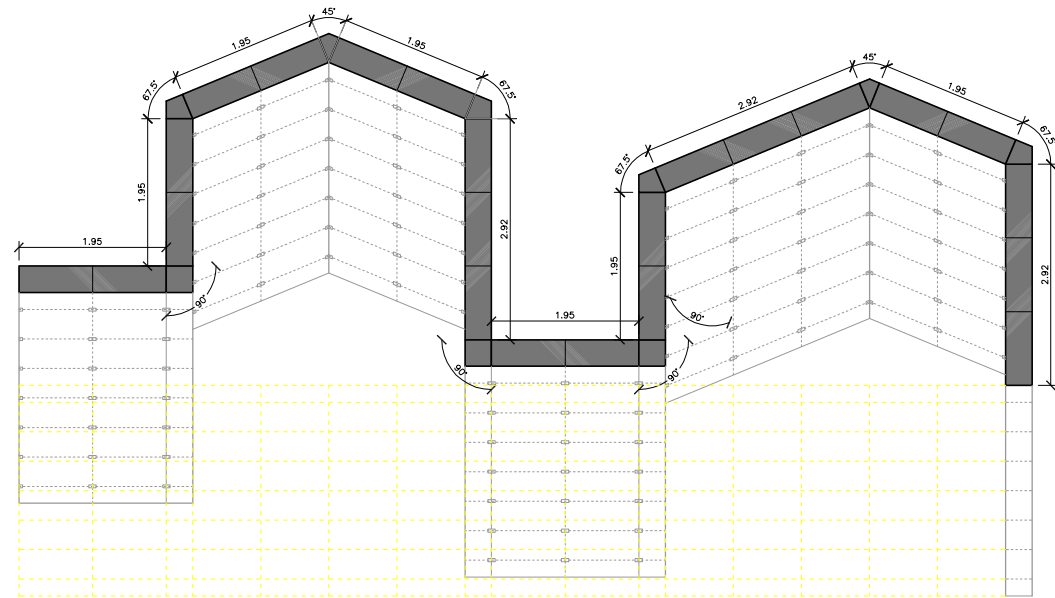
MÓDULOS TIPO



CONECTORES



EJEMPLO 1



EJEMPLO 1

