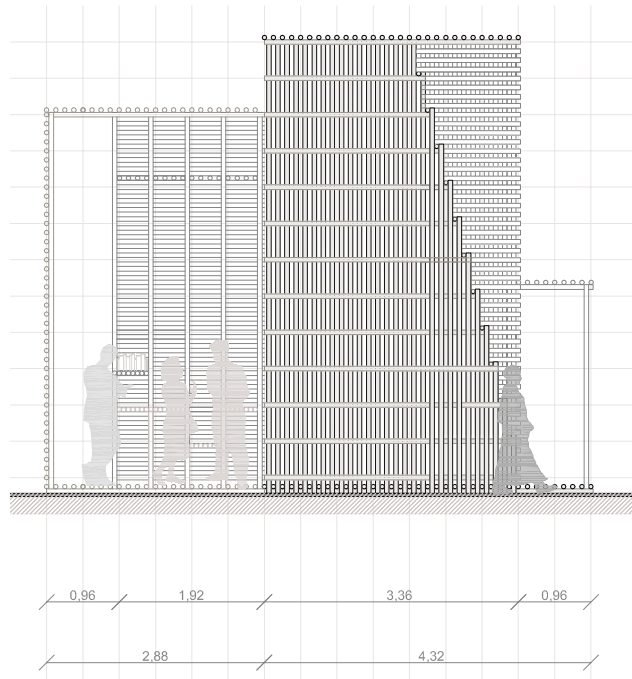
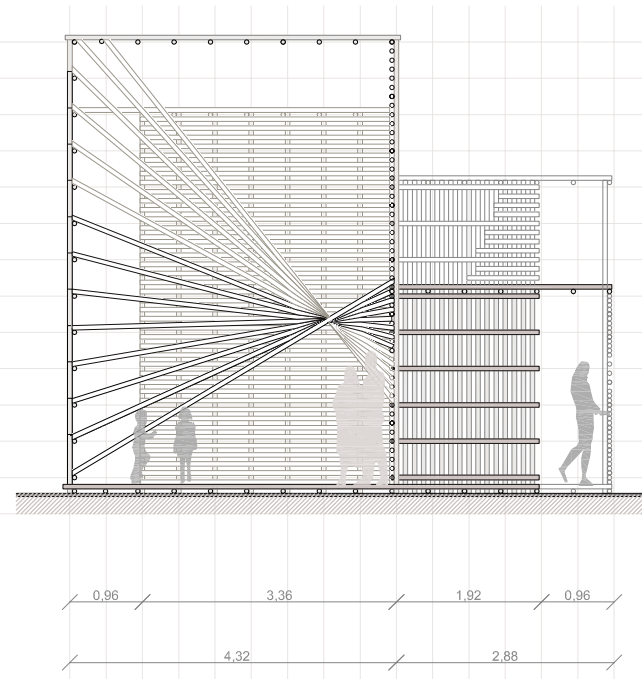




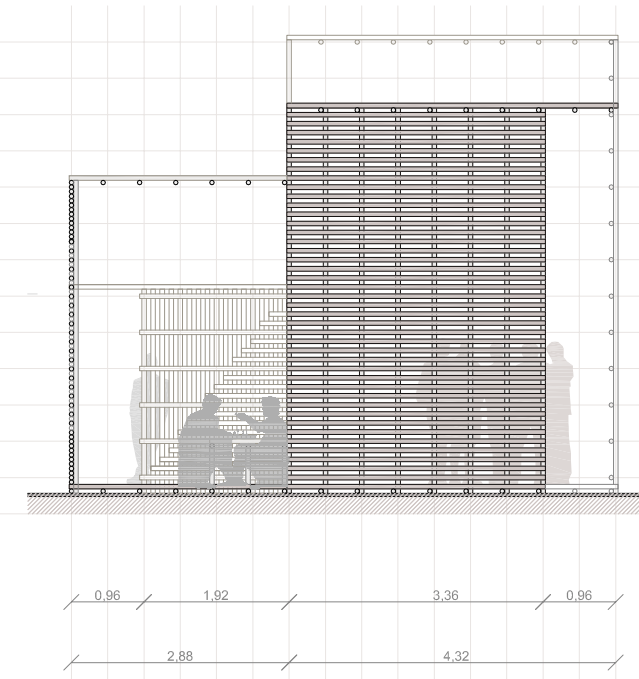
ALZADO OESTE



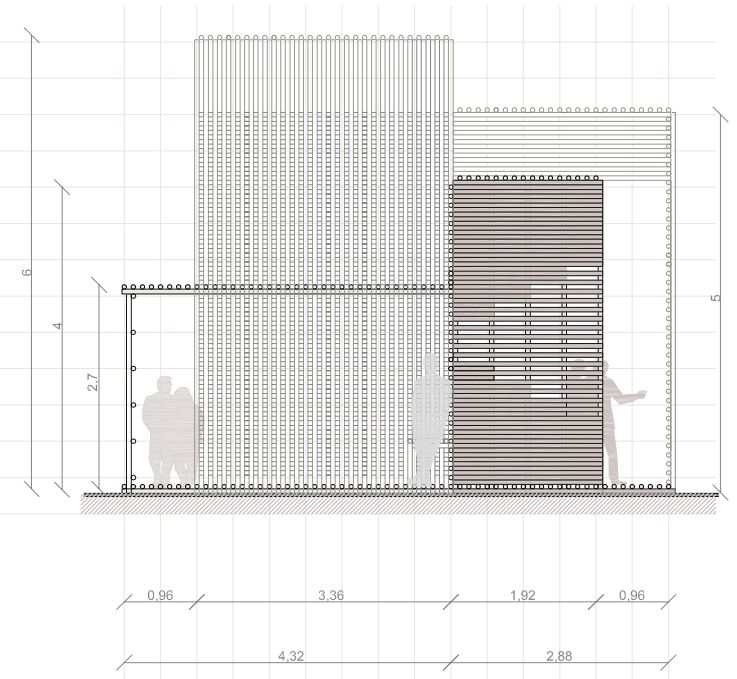
ALZADO SUR



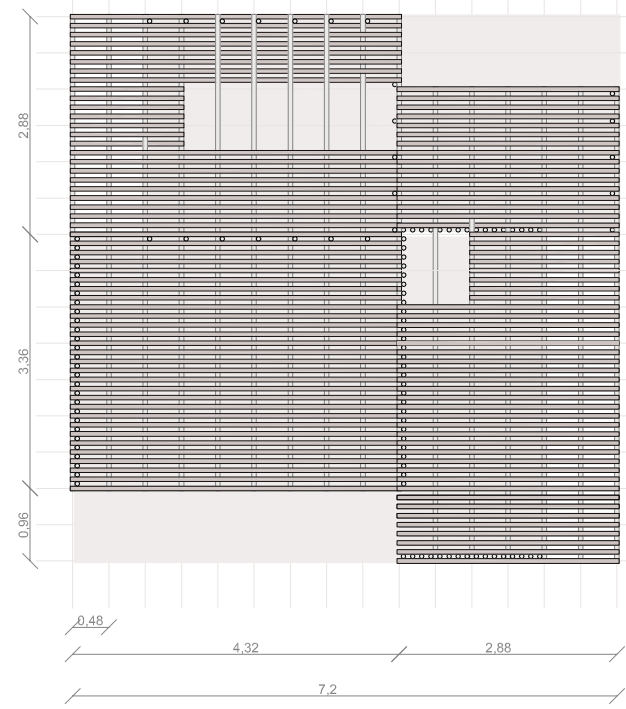
ALZADO NORTE



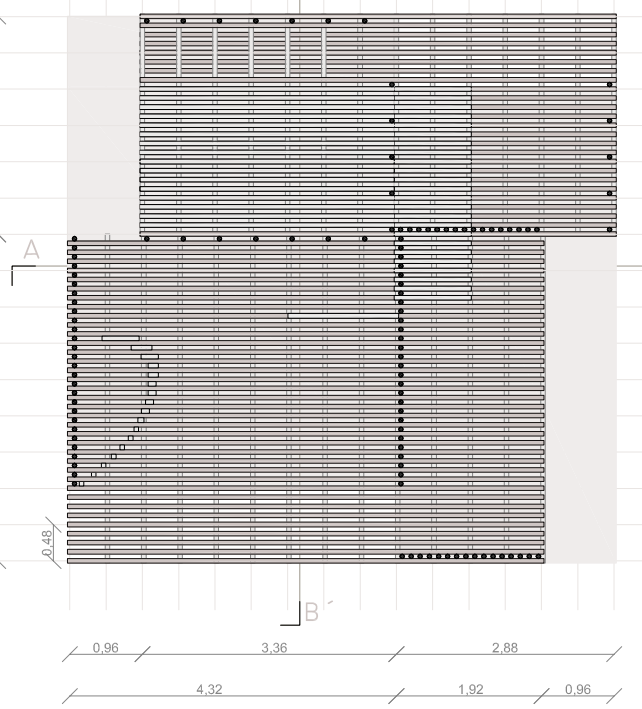
ALZADO ESTE



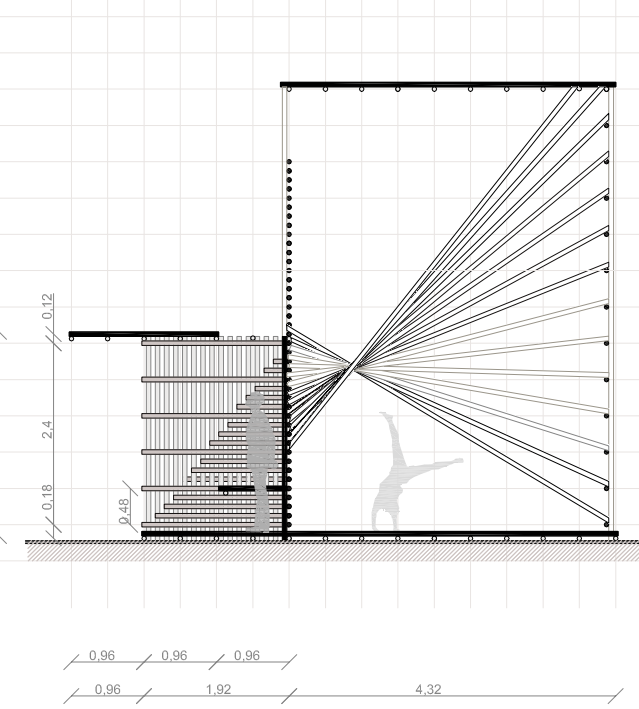
PLANTA CUBIERTAS



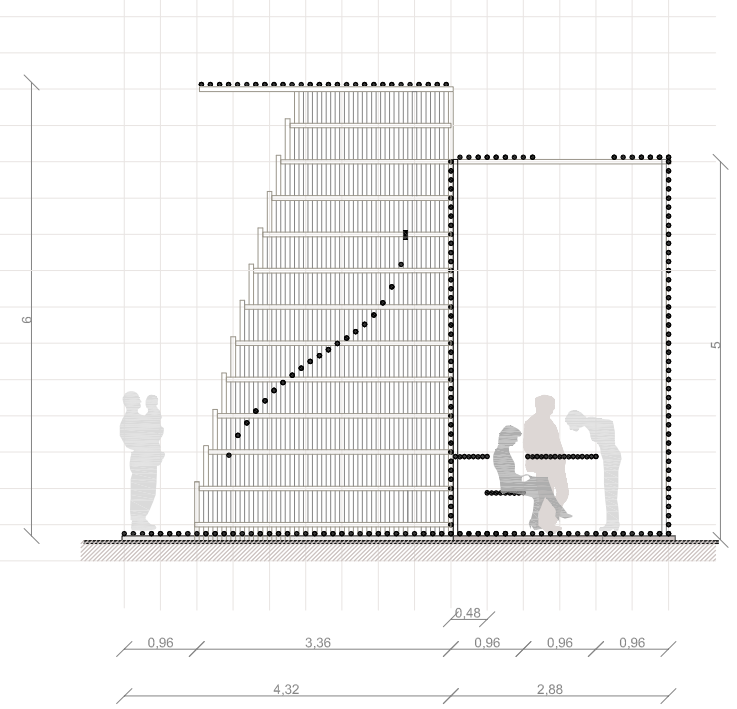
PLANTA TIPO



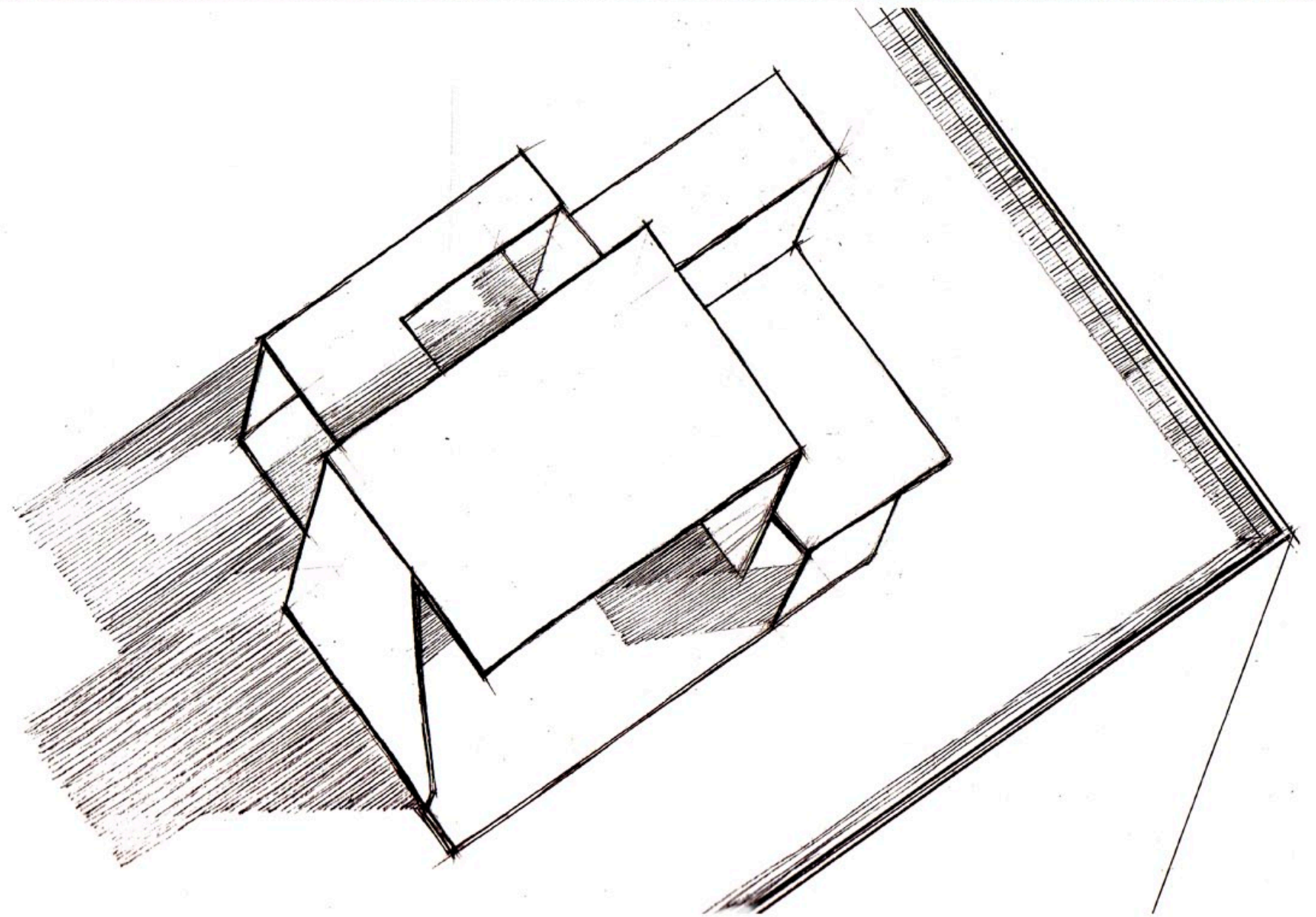
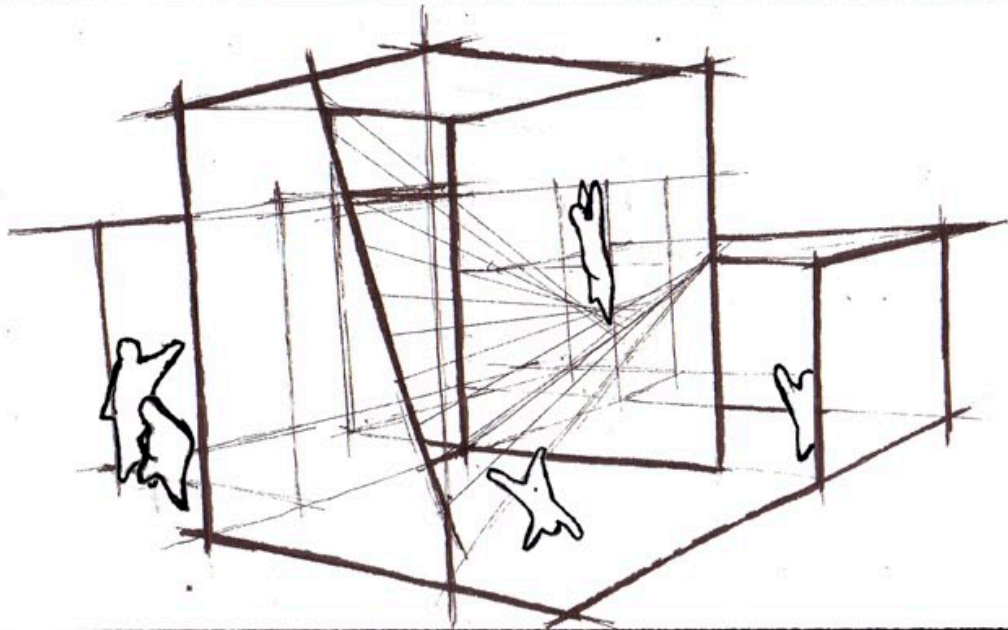
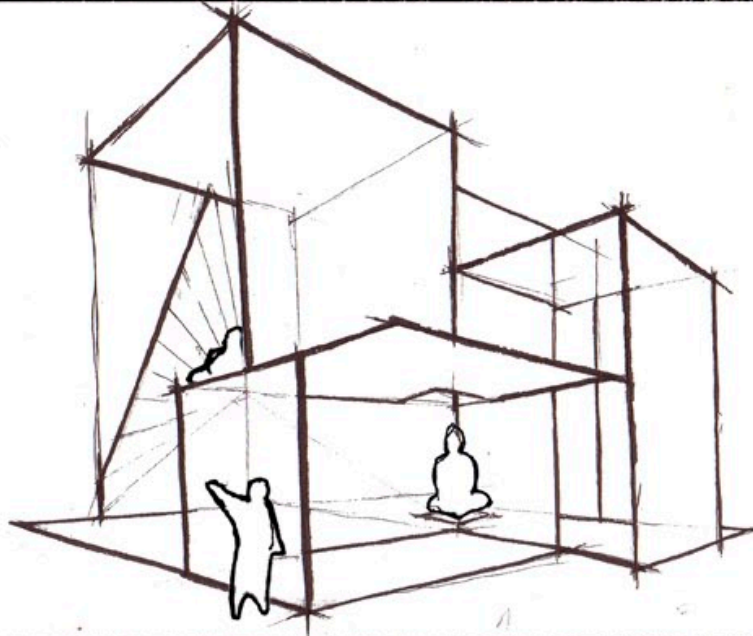
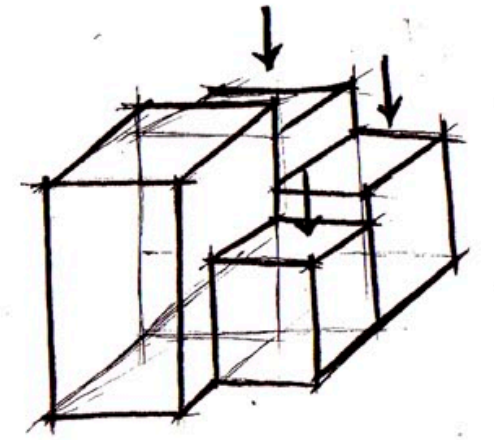
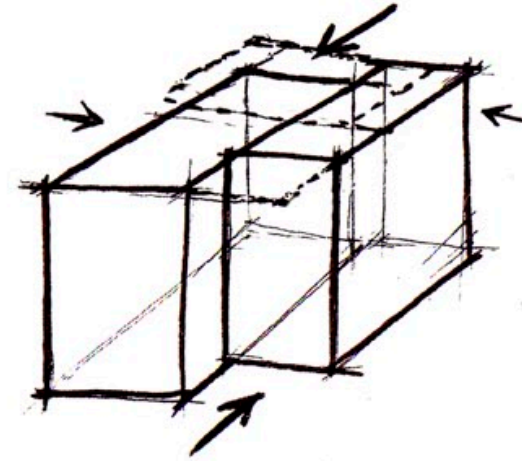
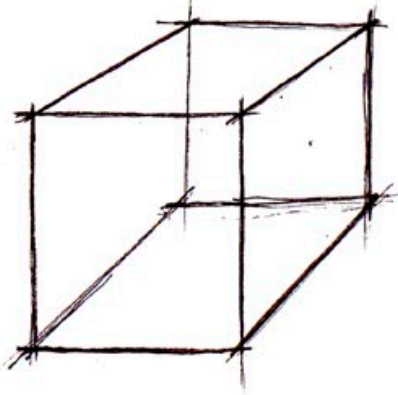
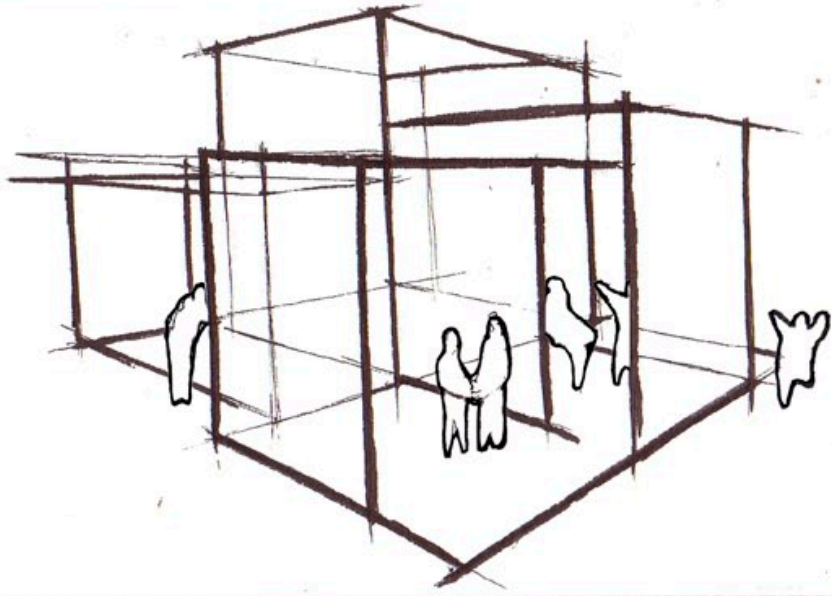
SECCIÓN A-A'



SECCIÓN B-B'









## CONCEPTO

ANTE LA PREGUNTA ¿ QUÉ NECESITA EL HOMBRE PARA SER FELIZ?  
 LA RESPUESTA NO ES INMEDIATA, PUES EL SER HUMANO TIENE MUCHAS  
 DIMENSIONES Y PARA SER FELIZ DEBE SENTIRSE PLENO Y EN PAZ EN CADA UNA  
 DE ELLAS.  
 SATISFECHAS LAS NECESIDADES BÁSICAS, DE ALIMENTO Y PROTECCIÓN ME  
 PLANTEO :

- RELACIÓN CON EL MEDIO-CUATRO ELEMENTOS/CUATRO PTOS. CARDINALES
- RELACIÓN ESPIRITUAL/PSICOLÓGICA- CUATRO NIVELES DE APRENDIZAJE
- RELACIÓN SOCIAL- CUATRO NIVELES DE DESARROLLO.

-EQUILIBRIO-

## CUATRO ELEMENTOS\_4E

EN EL CLIMA MEDITERRÁNEO CONSTITUYEN LA MATERIA PRIMA CON LA QUE  
 CONSEGUIMOS EL BIENESTAR Y EL CONFORT, LA FELICIDAD QUE BUSCAMOS.

- AGUA- LLUVIA-CAPTACIÓN/ALMACENAMIENTO
- FUEGO-SOL--ORIENTACIONES-CAPTACIÓN /PROTECCIÓN SOLAR
- TIERRA-SUMINISTRA LOS MATERIALES CONSTRUCTIVOS
- AIRE-VIENTO- VENTILACION CRUZADA-CAPTACIÓN/PROTECCIÓN BRISAS MARINAS

## CUATRO NIVELES DE APRENDIZAJE\_4NA

EL SER HUMANO NECESITA APRENDER A:

- SER
- AMAR
- CREAR
- VIVIR

## CUATRO NIVELES DE RELACIÓN/ DESARROLLO\_4NR

DIFERENTES ESCALAS DEL SER HUMANO

- UNO-EL INDIVIDUO
- DOS- EL HUMANO, LA PAREJA
- TRES- SOCIAL, GRUPO
- CUATRO- LIBERTAD. EL TODO

### 4E + 4NA + 4NR

- AGUA - SER - INDIVIDUO
- FUEGO - AMAR - PAREJA
- TIERRA - CREAR- SOCIAL
- AIRE - VIVIR - TODO

### ORIENTACIÓN

- SURESTE -MAR
- NORDESTE-AMANECER/LUZ
- NOROESTE-MONTAÑAS
- SUROESTE-CICLO DEL SOL

LA RELACIÓN Y COMBINACIÓN DE LAS DISTINTAS DIMENSIONES EN LAS QUE  
 ENTIENDO AL SER HUMANO, SE TRADUCE EN UNOS DETERMINADOS ESPACIOS.

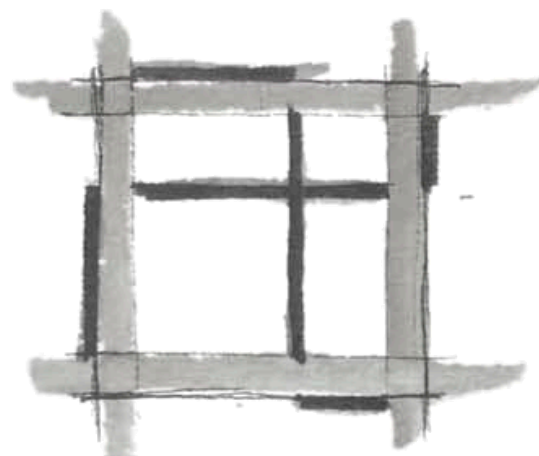
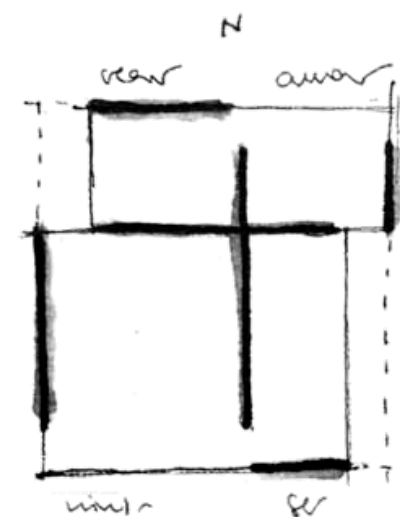
- CUATRO ESCALAS, CUATRO ESPACIOS -

CADA UNO DE ELLOS RESPONDE A LA COMBINACIÓN DE LO ANTERIOR EXPUESTO  
 Y A LA ORIENTACIÓN MÁS FAVORABLE SEGÚN EL EMPLAZAMIENTO.

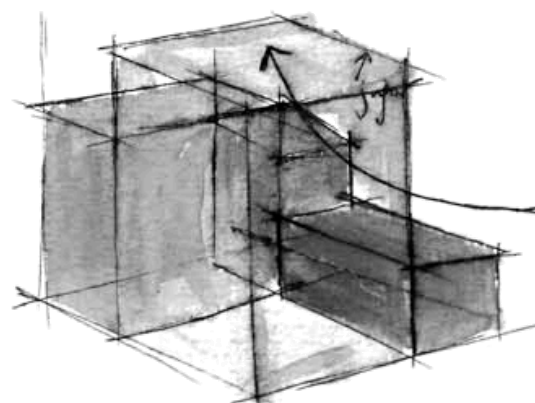
LA AZOTEA ELEGIDA SE ENCUENTRA EN VALENCIA. DESDE ESTE PUNTO SE VE  
 TANTO EL MAR COMO LA MONTAÑA, AMBOS SON HORIZONTES Y EL CICLO DEL  
 SOL SE PERCIBE POR COMPLETO.

LOS ESPACIOS SE RECORREN PERIMETRALMENTE ESTANDO DIRECTAMENTE  
 COMUNICADOS ENTRE SÍ. DENTRO DE LA DIFERENCIA SE LEE LA CONTINUIDAD.  
 LOS ESPACIOS ESTÁN JERARQUIZADOS EN PLANTA Y EN SECCIÓN. ESTOS  
 AUMENTAN GRADUALMENTE DE ACUERDO CON EL NIVEL EN QUE NOS  
 ENCONTREMOS.

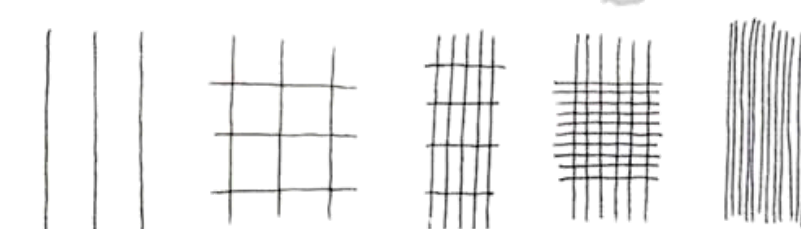
LA PRIVACIDAD/ RELACIÓN SE TRATA CON EL MISMO CRITERIO. TRABAJANDO EL  
 "TEJIDO" DEL BAMBÚ, SE DOTA DE MAYOR O MENOR OPACIDAD/TRASPARENCIA .



### FUNCIONALIDAD ESPACIAL



### JERARQUÍA-RELACIÓN



### PRIVACIDAD/PROTECCIÓN

## SOSTENIBILIDAD

ENTENDIDA COMO SISTEMA DE GESTIÓN DE RECURSOS Y AQUELLO  
 QUE AFECTA A NUESTRO HÁBITAT.  
 CON EL OBJETIVO DE VIVIR EN UN ENTORNO SALUDABLE,  
 CONFORTABLE Y AGRADABLE. VIVIR EN RELACIÓN RESPETUOSA  
 CON LA NATURALEZA FAVORECIENDO LAS RELACIONES SOCIALES,  
 CON UN COSTE ASEQUIBLE PARA TODOS.

### NATURALEZA-SOCIEDAD-ECONOMÍA

EN RESPUESTA A ESTO LOS MATERIALES ELEGIDOS PARA EL  
 PROYECTO SON EL BAMBÚ , Y LA TECNOLOGÍA BASADA EN LA  
 FIBRA FOTOVOLTAICA.

## MATERIALES BAMBÚ

DADAS TODAS SUS CARACTERÍSTICAS SE TRATA DE UN MATERIAL  
 PERFECTO PARA EL DISEÑO Y LA TECNOLOGÍA DE UNA  
 ARQUITECTURA SOSTENIBLE.

### CARACTERÍSTICAS MECÁNICAS:

- RESISTENCIA COMO LA DE LA MADERA MÁS FLEXIBLE Y LIGERO.
- RESISTENCIA A COMPRESIÓN Y TRACCIÓN.
- RESISTENCIA TERREMOTOS

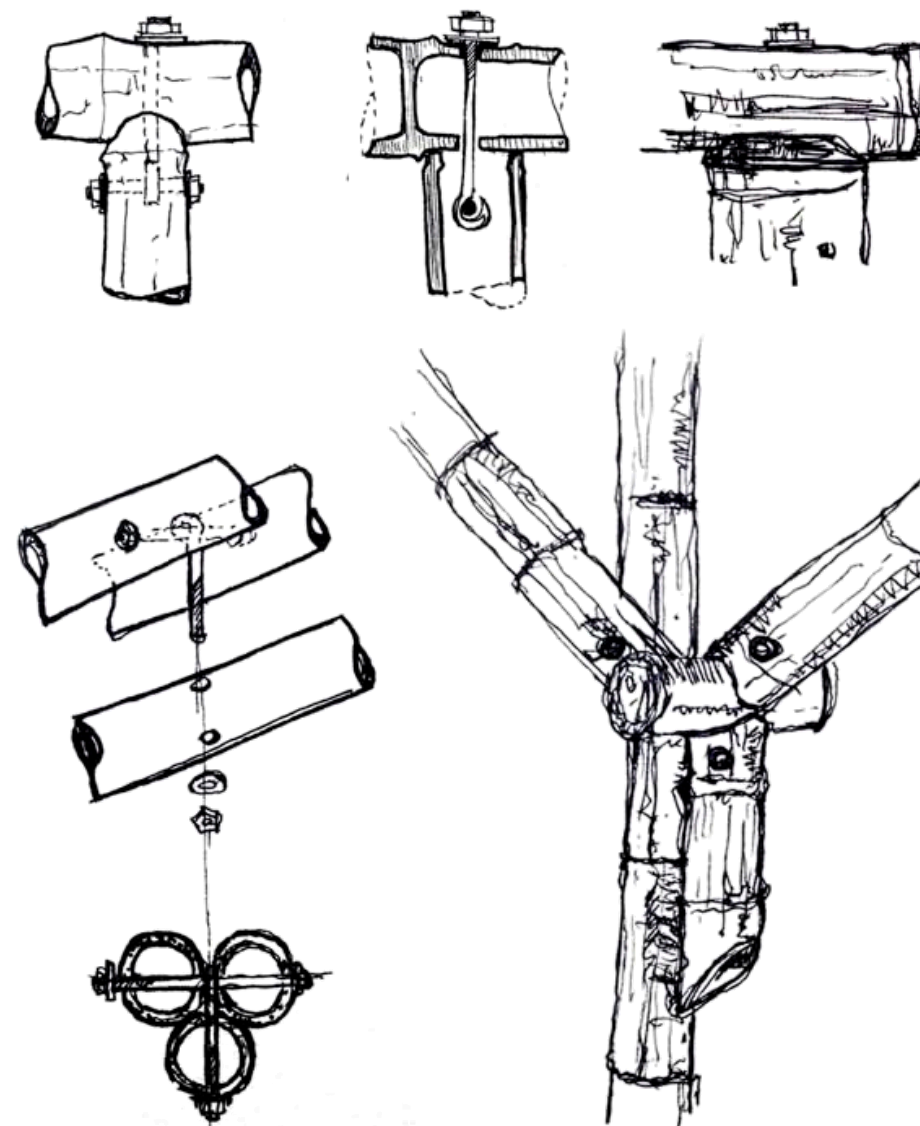
### PRODUCCIÓN:

- COSTES MUY BAJOS
- ALTO RENDIMIENTO
- RÁPIDO CRECIMIENTO
- NO GENERA RESIDUOS

### EFFECTOS MEDIOAMBIENTALES:

- PRODUCCIÓN DE BIOMASA
- REDUCE LA EROSIÓN DEL SUELO
- REGULA LA HUMEDAD
- REDUCE LA TEMPERATURA
- REDUCE CO2

SOFISTICACIÓN EN LAS JUNTAS Y ENCUENTROS PERMITIENDO TODO  
 TIPO DE ESTRUCTURAS. ARTICULACIONES, EMPOTRAMIENTOS, APOYOS.



## TEXTIL ELECTROLUMINESCENTE

SE TRATA DE UN MATERIAL TEXTIL, UNA TELA QUE EMITE LUZ .  
 ESTÁ CONSTRUÍDA POR UN ENTRAMADO DE FIBRAS  
 ELECTROLUMINESCENTES QUE REACCIONA A LOS MOVIMIENTOS  
 PASIVOS Y ACTIVOS DE LA GENTE.

DE NOCHE, COBRA VIDA AUTO-ALIMENTÁNDOSE, A TRAVÉS  
 DE LA TECNOLOGÍA FOTO-VOLTAICA. RECOGE LA ENERGÍA DE LAS  
 CÉLULAS SOLARES DURANTE EL DÍA A TRAVÉS DE UNOS PANELES  
 FOTOVOLTAICOS INCRUSTADOS EN EL MISMO TEJIDO.  
 UNA VEZ QUE EL SOL SE PONE, ESTE MATERIAL DISTRIBUYE LA LUZ  
 TRAVÉS DE LOS FILAMENTOS CREANDO UNAS "LÁMPARAS" QUE NO  
 REQUIEREN DE ELECTRICIDAD NI INSTALACIÓN EXTRA A PARTE DEL  
 PROPIO MATERIAL.

AL TRATARSE DE UN TEJIDO LA LIBERTAD DE DISEÑO Y  
 DISPOSICIÓN ES COMPLETA, ÚNICAMENTE ES NECESARIO ATARLO A  
 UNA ESTRUCTURA PORTANTE.

