

## Construir un sueño



### "Un espacio donde el hombre pueda ser feliz"

La felicidad no consiste en adquirir y en gozar de lo adquirido, en desear cosas, sino en ser **LIBRE**.

Se pretende crear esa *libertad* transformada en un objeto arquitectónico, un espacio donde lo que realmente importe es lo que sienten las personas cuando se encuentran en él. No hace falta nada más, ni objetos ni cosas, nada más que el espíritu de cada persona que llenara este espacio vacío con sus sueños.

Se invita al observador a que ascienda a una nube y contemple su propio horizonte, su propio sueño, que se mueva libremente, a su aire, en una atmósfera de seducción. Nada sirve de reclamo, es un lugar donde simplemente estar y observar.

Es un *proyecto temporal*. Al igual que las personas cambian según el día y su propio estado de ánimo se busca que el proyecto sea cambiante a lo largo del día, las horas, el tiempo.. y que vaya cambiando según las personas que se encuentren en él.

Gracias a los materiales se consigue este movimiento. El cristal hace que el concepto de fachada desaparezca ya que éste refleja el paisaje que lo rodea, la luz cambiante de las horas del día, el movimiento producido por el viento, el vuelo de las aves..etc.

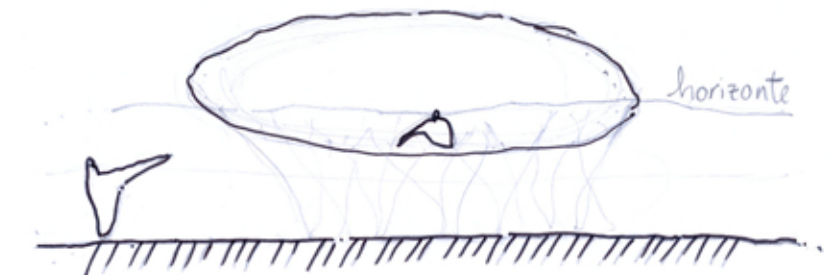
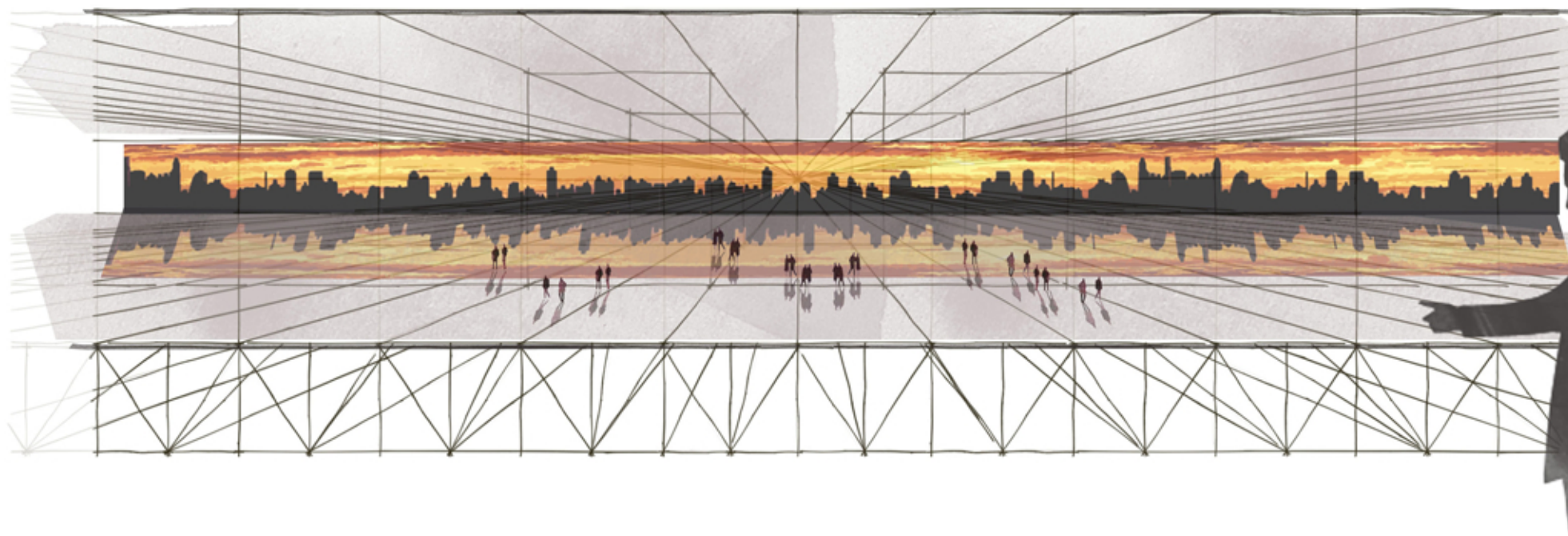
Lo mismo se busca con el pavimento, crear una lámina cristalina, reflectante, como si de un espejo se tratase y que las nubes y las condiciones meteorológicas se viesen reflejadas en él. Todo el conjunto se convierte en un camaleón integrado en el entorno.

Se disminuye la superficie de contacto al mínimo, nos elevamos del nivel del suelo, flotando sobre él, en busca de esa sensación de *levitación*, como si de una nube se tratase, como si estuviéramos soñando.

Para seguir con ese concepto de *nube*, la solución formal adoptada se estructura en base a una geometría de anillo con forma de ovoide en planta. Sin ningún límite visual más que el *horizonte*.

El emplazamiento exacto es lo más próximo al límite del edificio con el vacío de la ciudad. De esta manera se pretende invadir ese espacio, sobresalir de la azotea y observarlo desde arriba. Con un suelo de cristal que nos traslade a una realidad diferente, una sensación de estar volando sobre la ciudad.

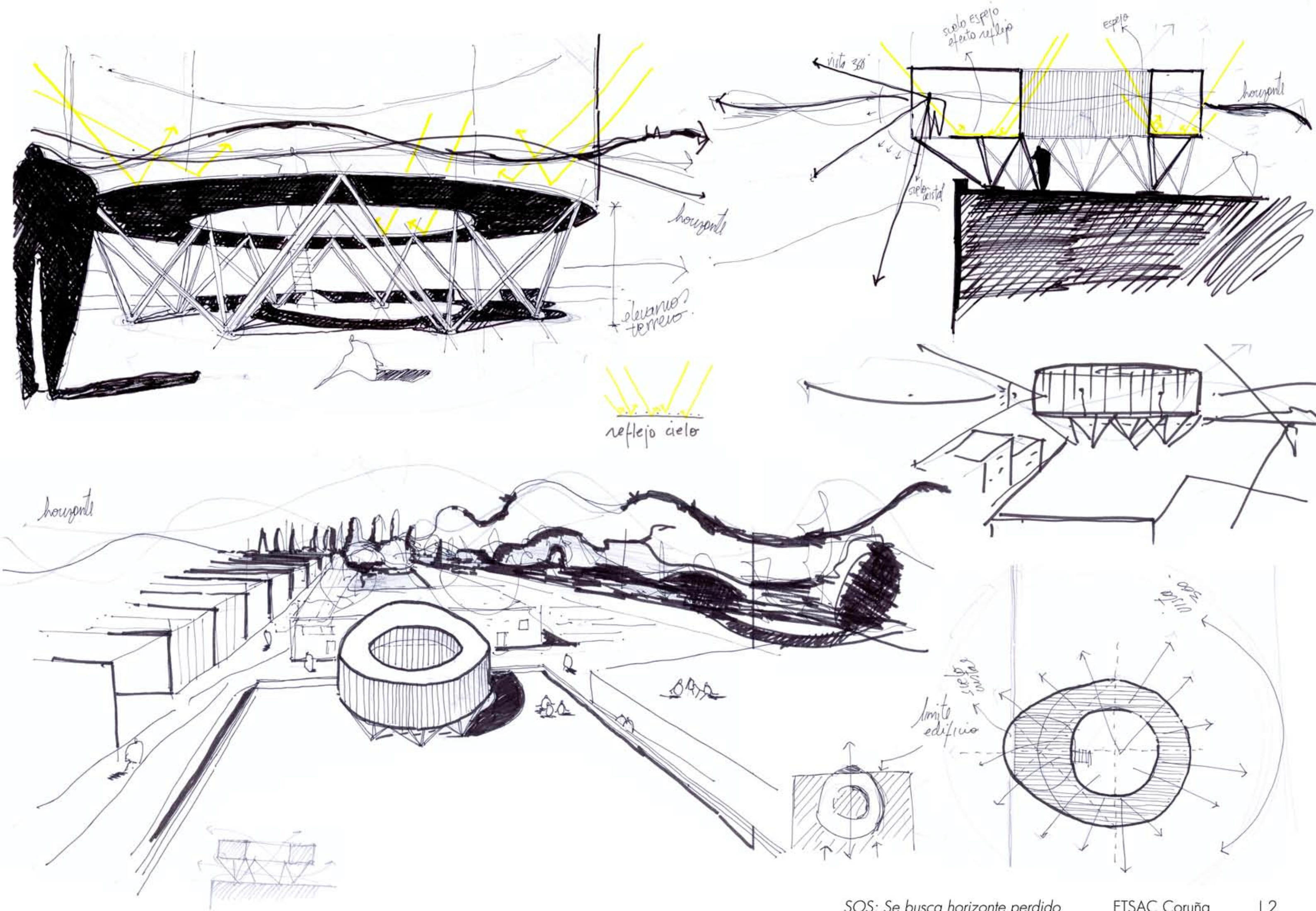
En resumen el proyecto procura ser un punto de desconexión del mundo en el que vivimos, en un país a la deriva, sin futuro. En una azotea alta de la ciudad, donde cada persona pueda evadirse de su particular mundo diario para olvidarse de la realidad, relajarse, abstraerse y encontrar su propio horizonte, sus propios sueños.

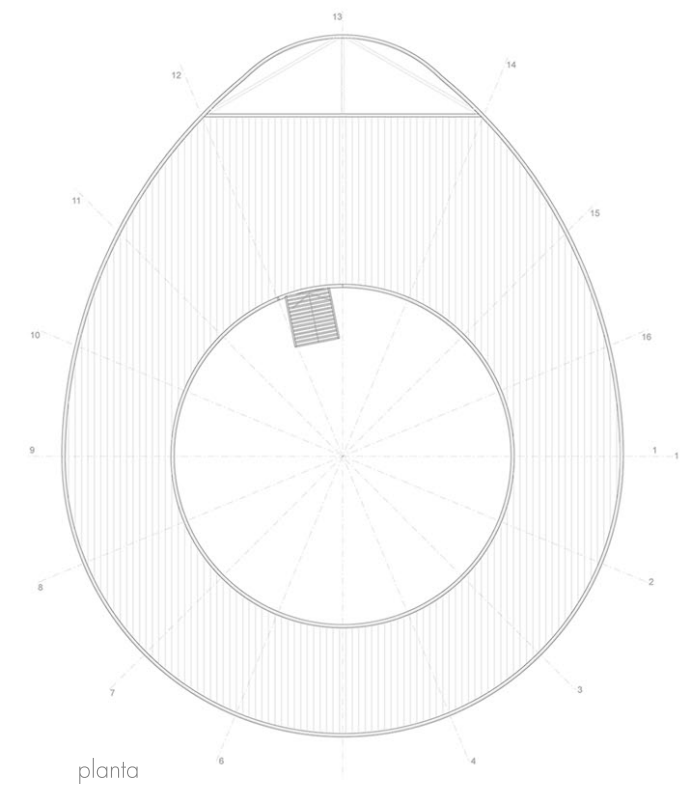


Como en una

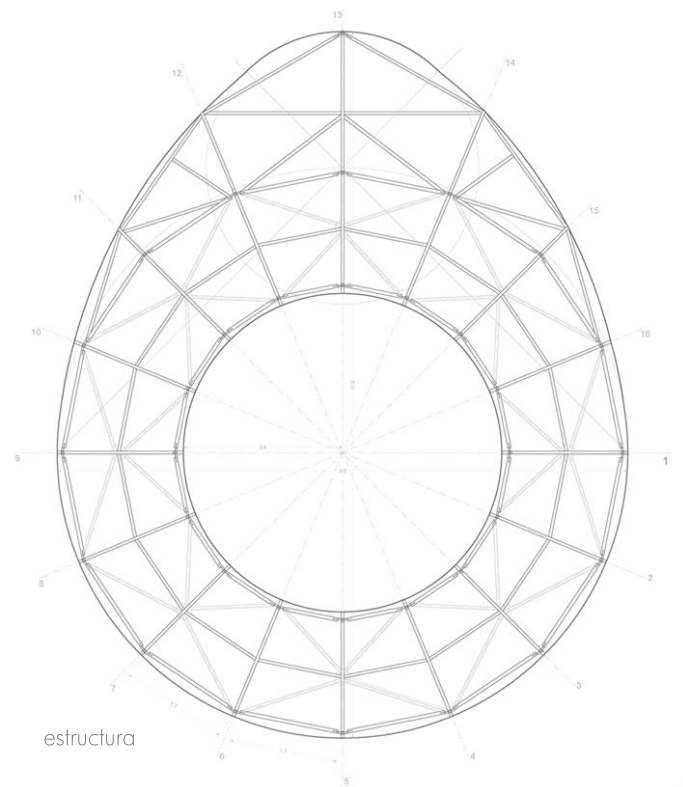
NUBE - VOLAR

SOÑAR  
↓  
SER FELIZ  
↓  
LIBRE  
↓  
FLOTAR

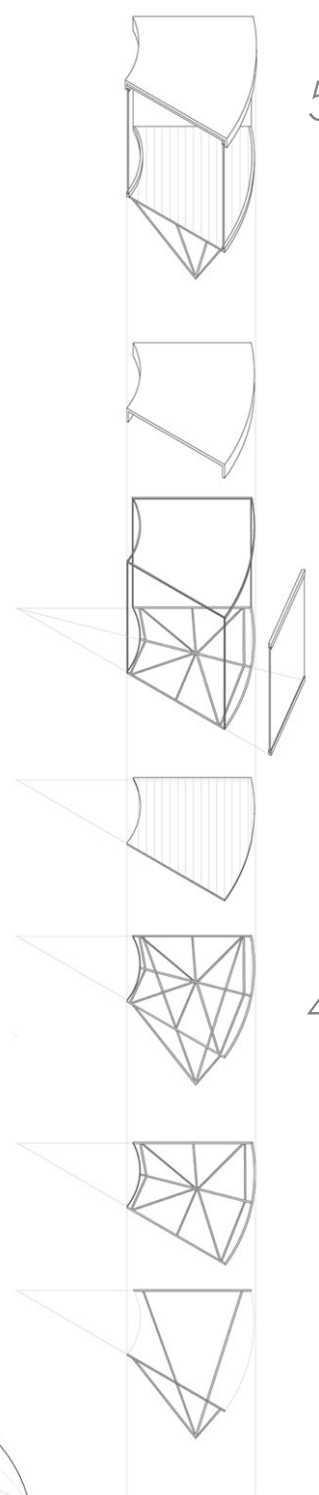




planta



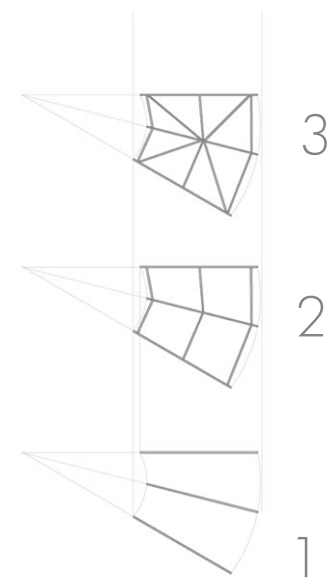
estructura



5

Estructura metálica a partir de perfiles tubulares de sección circular y cuadrada.  
 Entablado de madera.  
 Acabado con pavimento de planchas de acero inoxidable pulidas soldadas entre sí sin costuras visibles.  
 Cubierta chapa de acero inoxidable

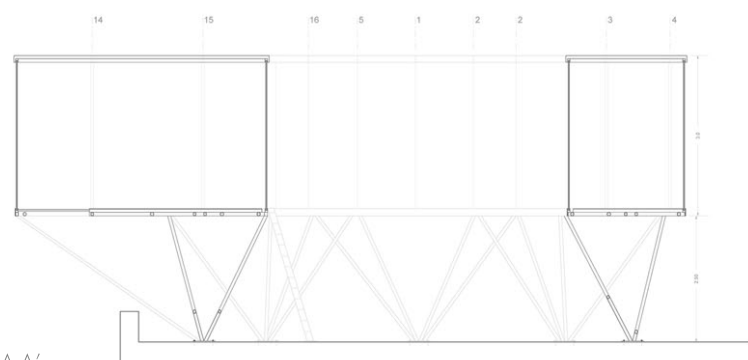
4



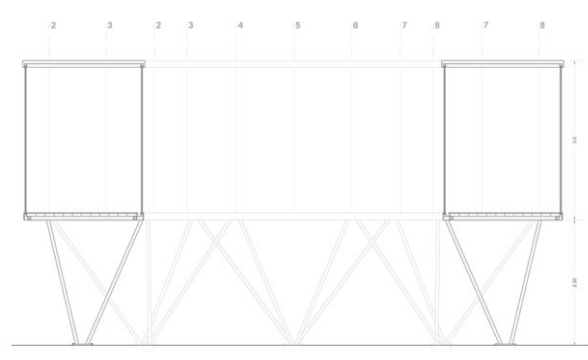
3

2

1



sección A-A'



sección B-B'



