

## CONSTRUIR UN SUEÑO

Un lugar para ser feliz es un lugar para soñar. Un espacio en armonía, donde percibir los aromas de la naturaleza, el sonido del agua, el calor del sol y la brisa del viento.

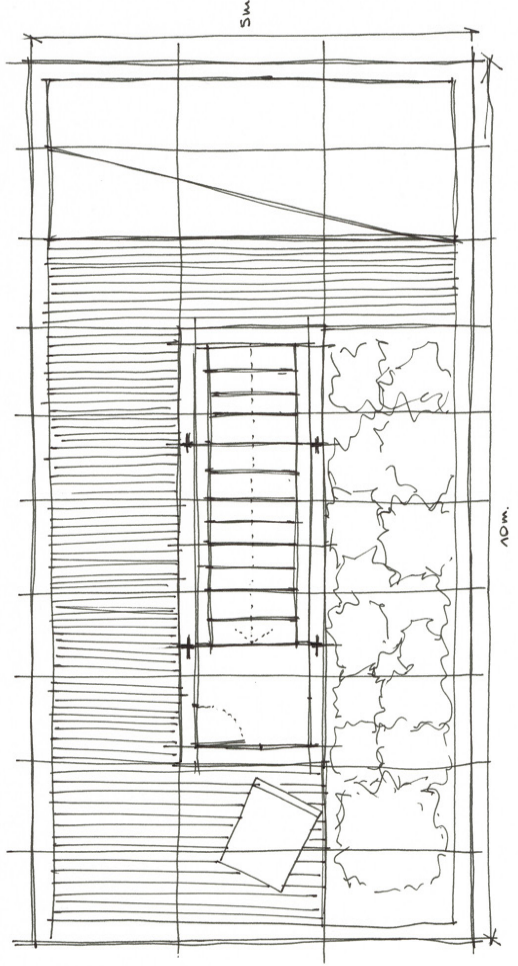
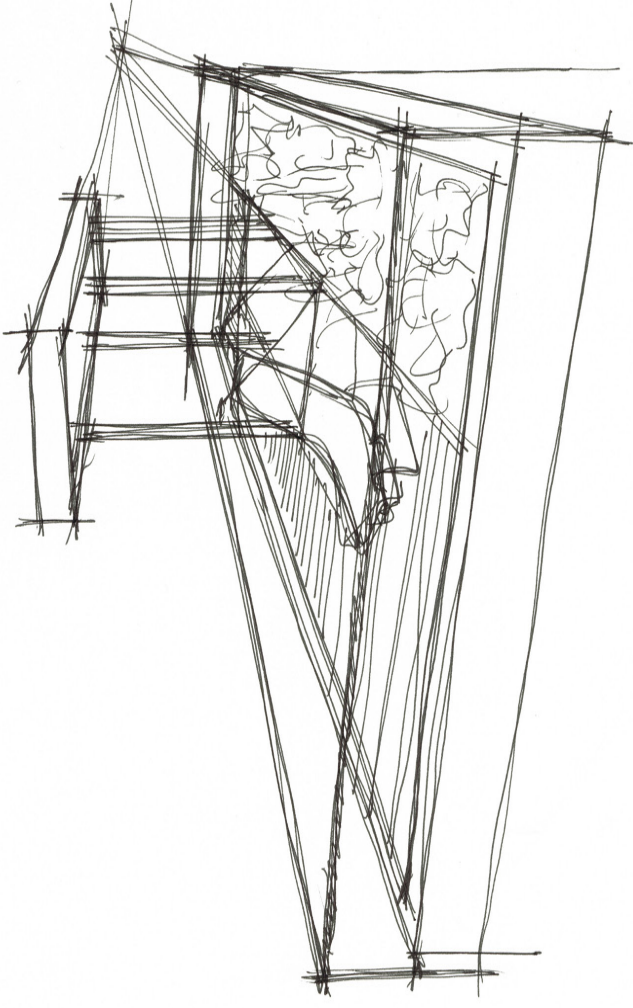
Para ello se ha planteado una cubierta de 50 m<sup>2</sup> (10 x 5) con diversos espacios de relajación y contemplación. El acceso se efectúa a través de una escalera cubierta y permeable, que a su vez separa los diferentes ambientes.

En la fachada este se ha dispuesto una lámina de agua de dos niveles mientras que en la fachada sur se ha colocado una cubierta vegetal con plantas aromáticas.

El pavimento se ha realizado a nivel mediante una tarima maciza de teca y para el remate perimetral se ha empleado una barandilla de vidrio templado y acero inoxidable.

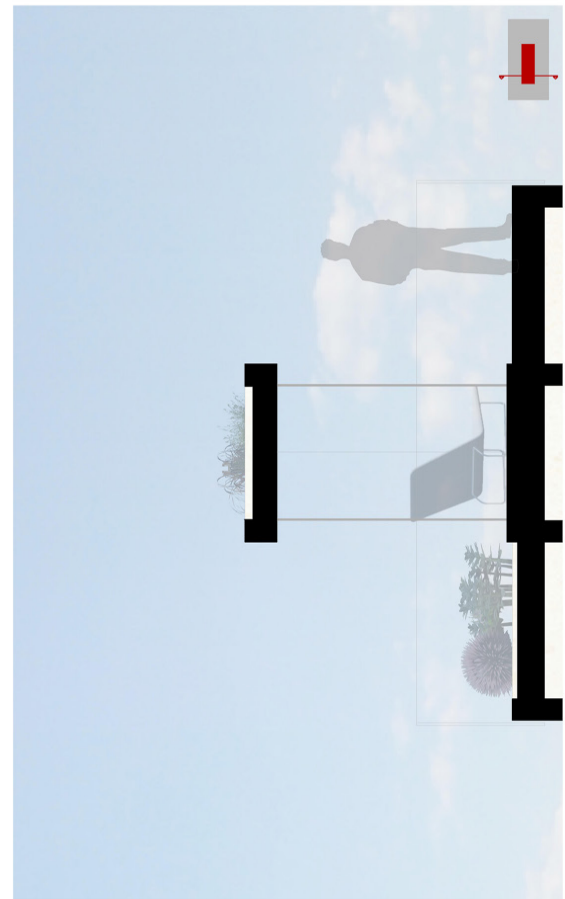
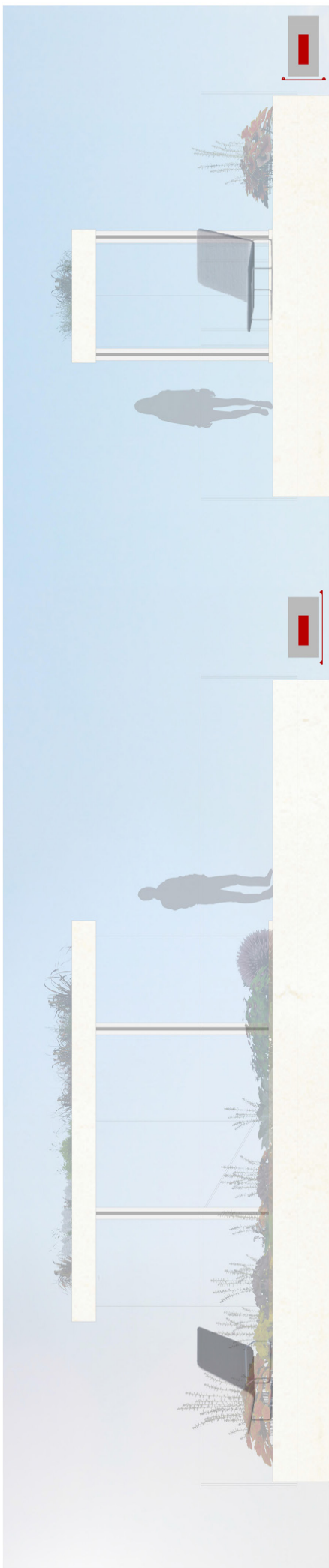
# 0.2

C R O Q U I S



# 0.3

PLANOS GENERALES  
E:1/50



# 0.4

FOTOS DE LA MAQUETA VIRTUAL

