



Isamu Noguchi. Patio del Edificio Lever Brothers, Nueva York, 1952



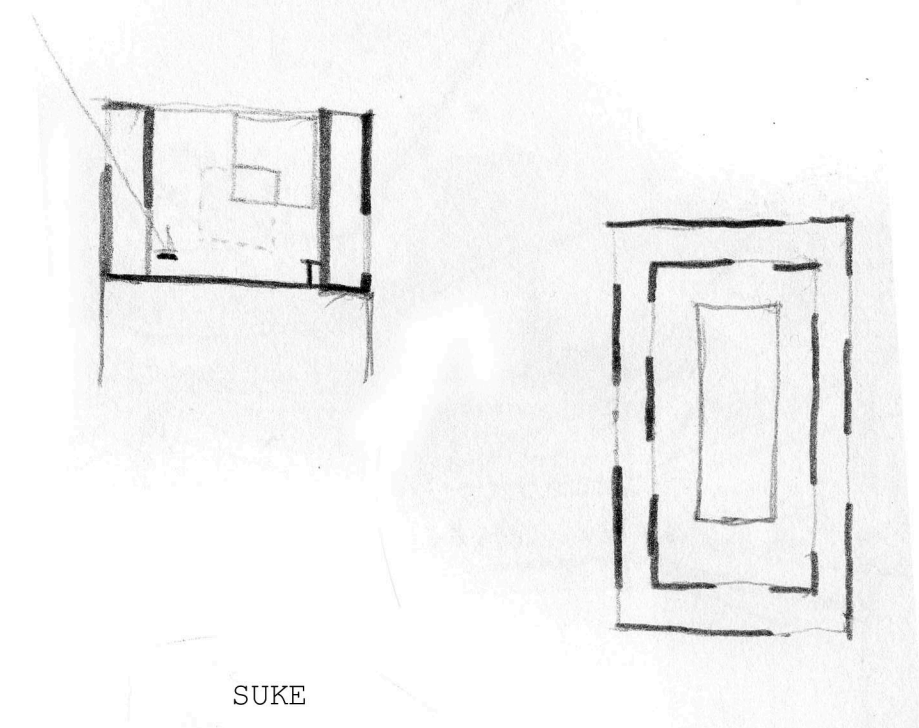
Billy y Audrey Wilder mirando a través de la maqueta de su casa



El mirón y la mujer en un grabado de Durero procedente de *De symmetria humanorum corporum*, 1532



Ozu Yasujiro filmando desde un tatami



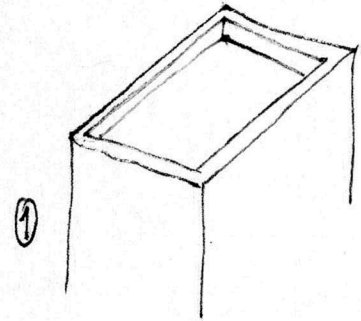
SUKE

término japonés que define "mirar a través"

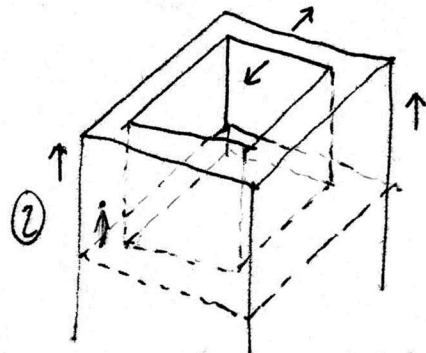
No se trata de una total transparencia, sino de algo más gradual, como una especie de venda suave, y se refiere no sólo a ser visto a través, sino también a ser oído a través, a ser olido y a ser sentido a través. Los fenómenos de un lado se filtran a otro dando lugar de forma abstracta a una atmósfera que se percibe sensualmente.

El proyecto se origina con la idea de construir un pretil alto y grueso, en el que es posible "habitar". Este pretil, trazado por el borde de la azotea deja un espacio en el centro. Un espacio destinado a la meditación. Un espacio para soñar. Un jardín de plantas aromáticas y colores variados. En ese espacio "patio", un banco acompañará los paramentos taladrados. Desde el banco se mira a través de los huecos la ciudad de Sevilla. Se mira con emoción y curiosidad como lo hacen Billy y Audrey Wilder al tener delante la maqueta de su casa. Mirar a diferentes cotas, tomando planos de la ciudad como lo hacía Ozu Yasujiro desde el suelo. Juego de perspectivas, como si se tratase del grabado de Durero en el libro *De symmetria humanorum corporum*, 1532.

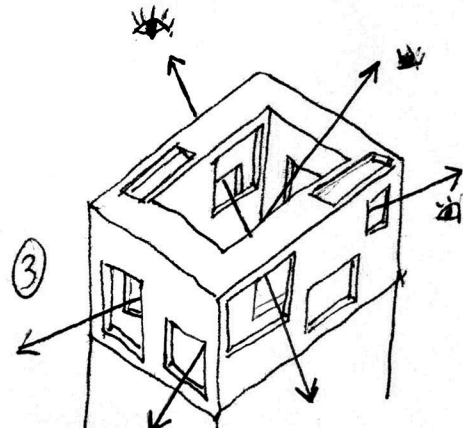
En el patio se podrá entender el paso del día y de las estaciones, el cambio de clima. La evolución del día se entenderá en las luces y sombras que pasen por el anillo y se cuelen hasta el patio. Las estaciones se notarán en la vegetación del jardín.



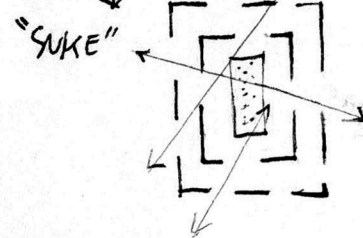
① UNA AZOTEA ALTA DE SEVILLA



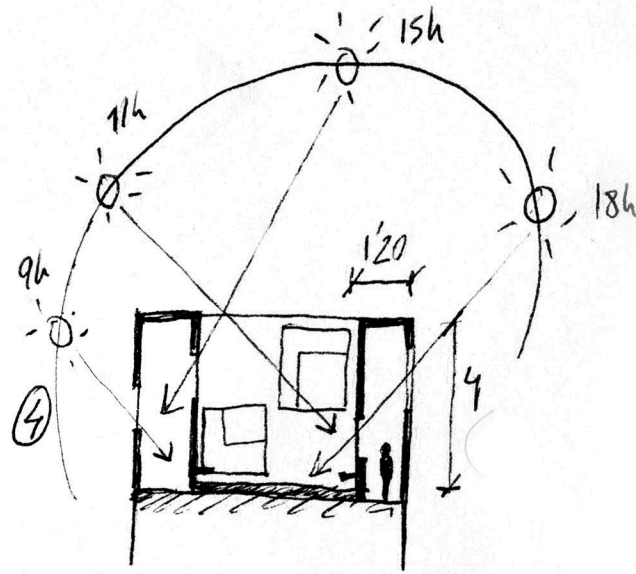
② UN PRETIL ALTO Y GROSERO
↓
HABITAR DENTRO



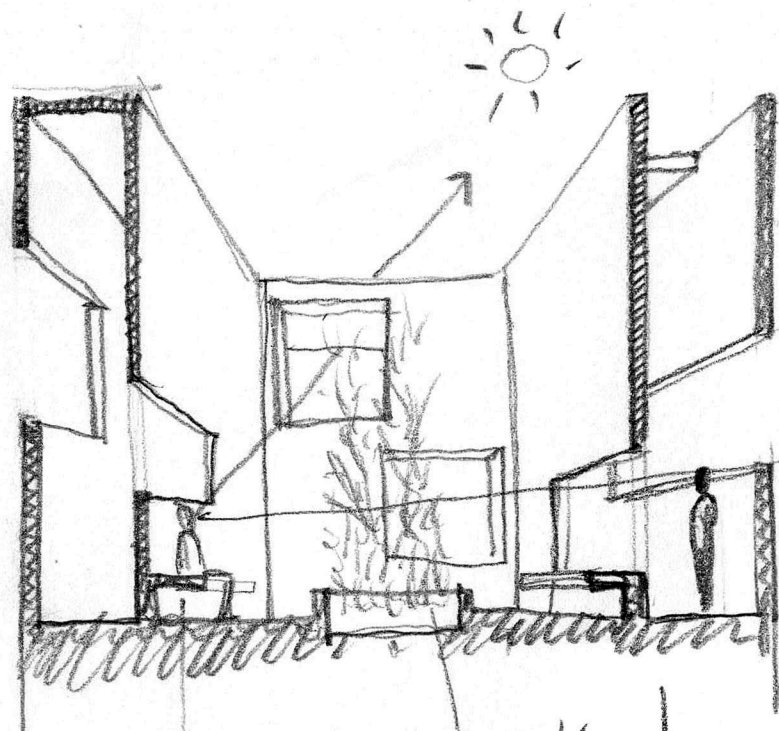
③ VER A TRAVÉS



"SUKE"



④ DOS ESPACIOS CAMBIANTES

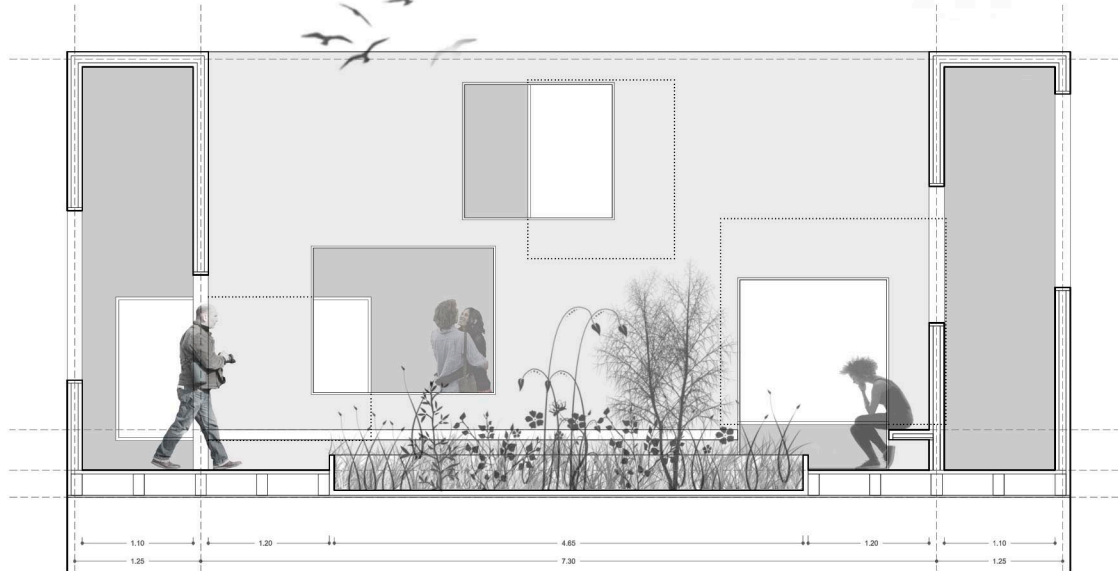
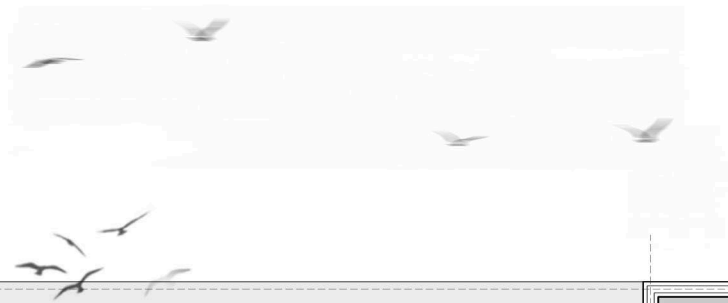
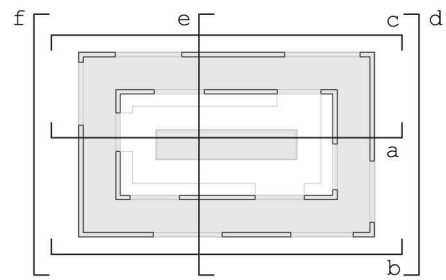


banco contemplativo

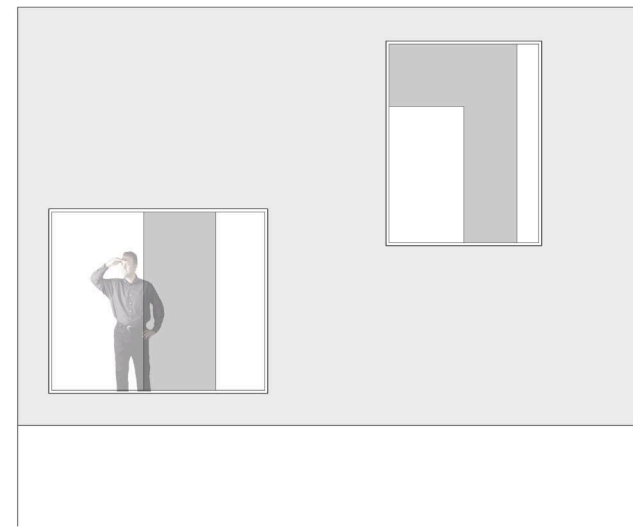
jardín de plantas aromáticas y colores

ver a través





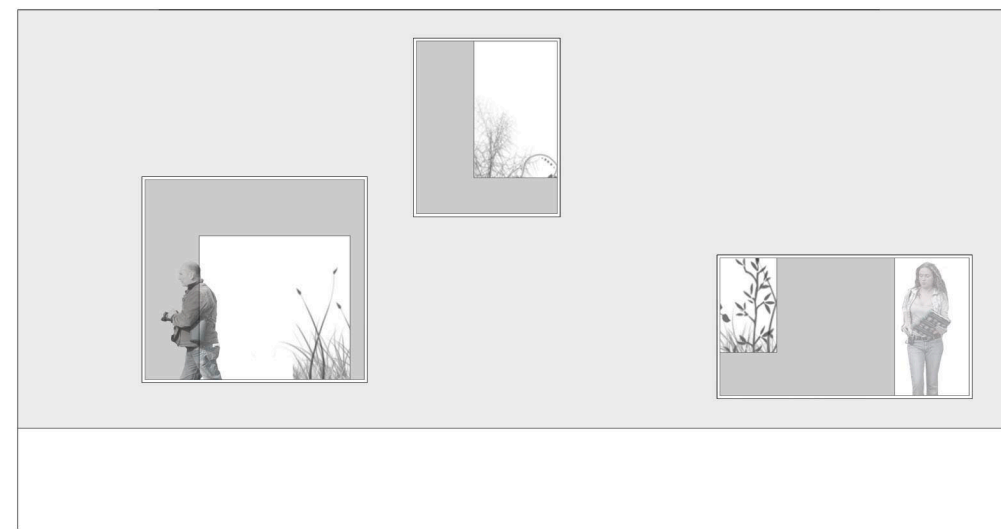
Sección A



Alzado F



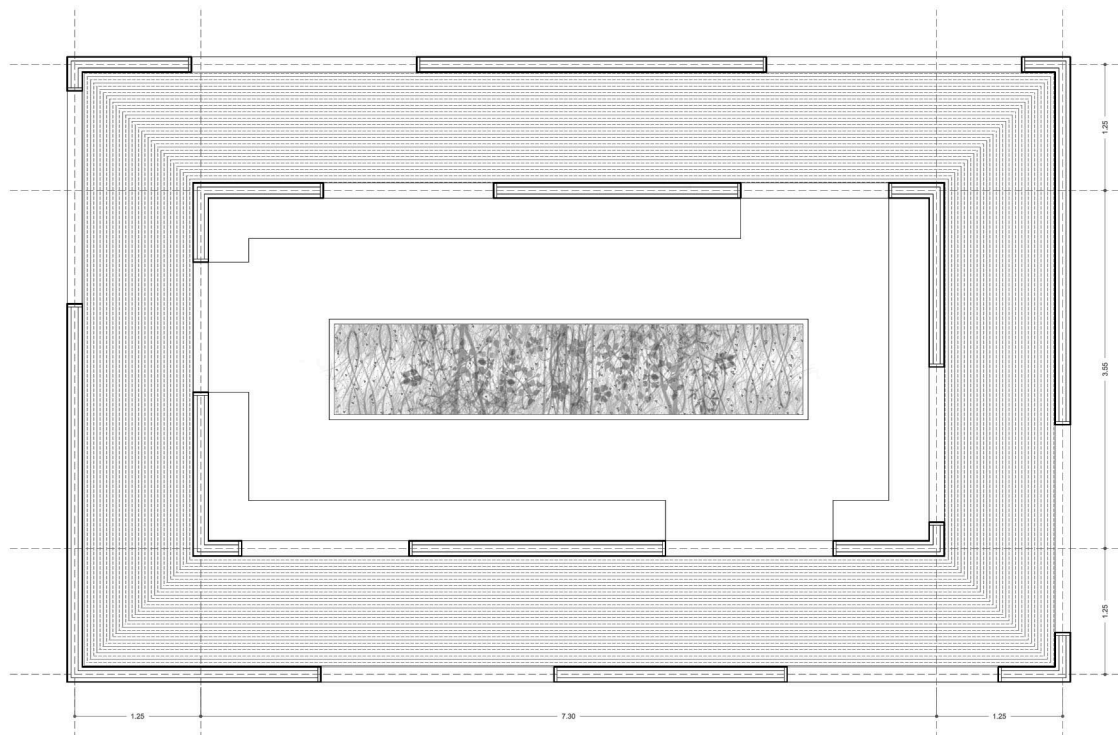
Alzado B



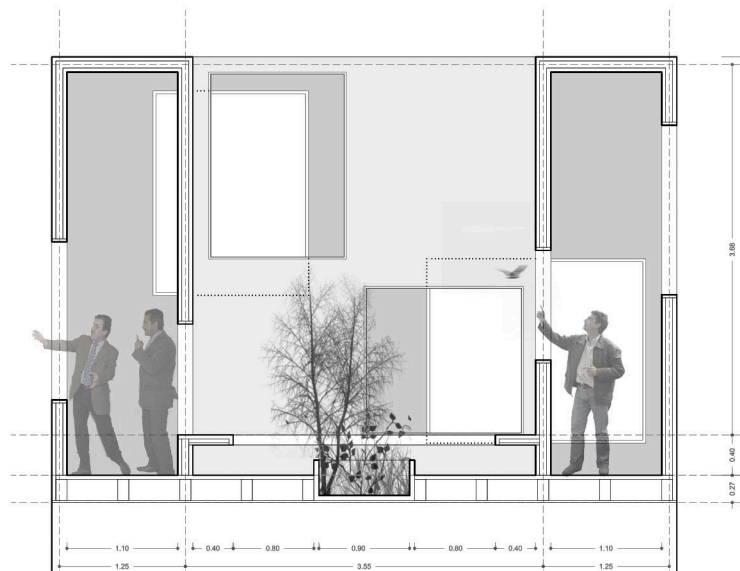
Alzado C



Alzado D



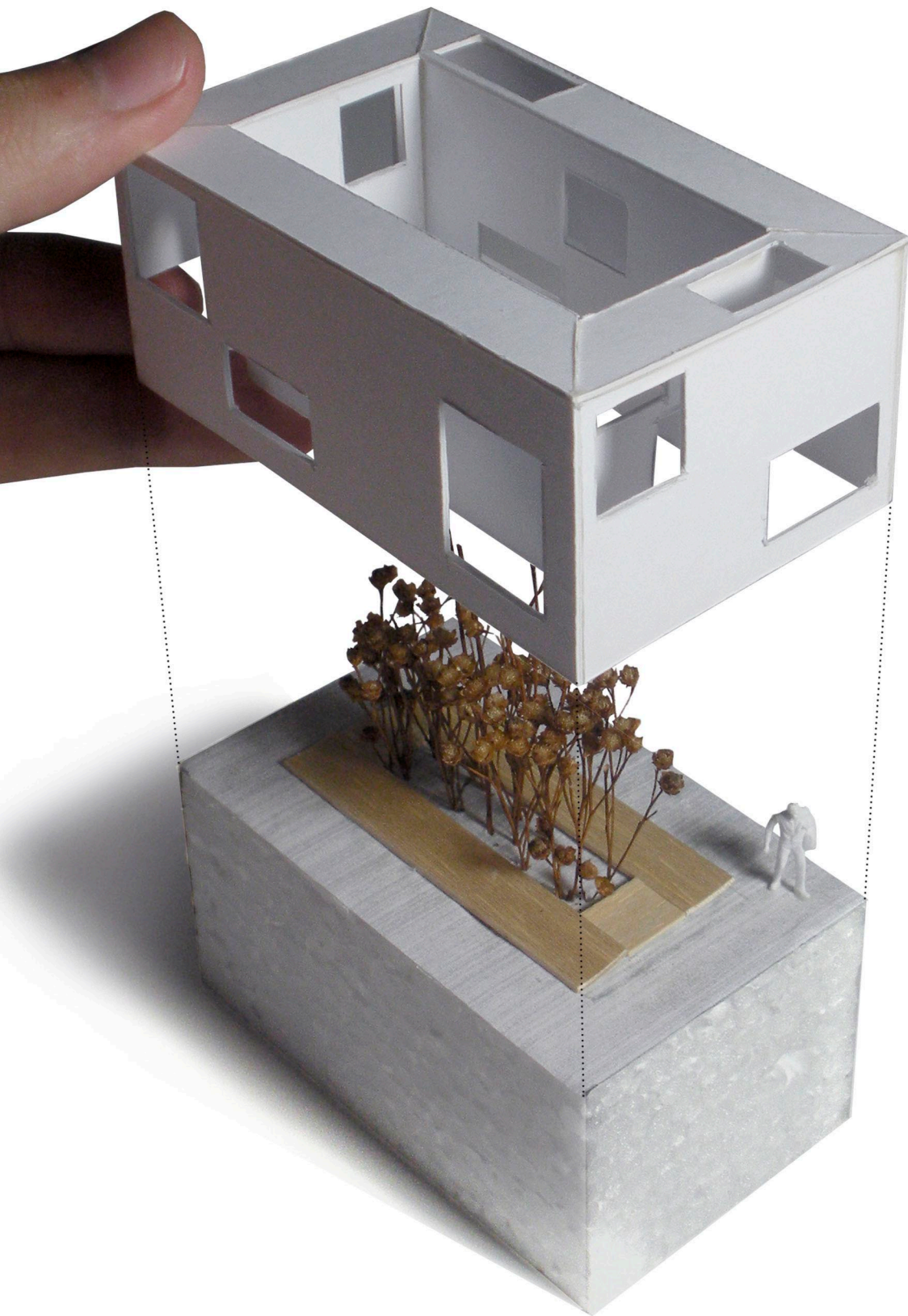
Planta



Sección E



Escala 1:75



DOS ESPACIOS// DOS REALIDADES

I. El espacio de la meditación. Un banco para sentarse alrededor de un jardín. Pensar, meditar, ver la ciudad a través de unos huecos desfasados. Sentirse arropado por unos muros altos, blancos. Sombras movilizadas a lo largo del día. Sentir el frescor.

II. Un anillo habitable. Un pretil que ha ganado tamaño y espesor. Alto y estrecho. Grandes huecos por los que mirar la ciudad. Salir y entrar al patio. Deambular alrededor. Mirar al cielo azul de Sevilla.



Vista desde el restaurante del Metropol Parasol hacia la Catedral



Foto montaje. Maqueta seccionada

