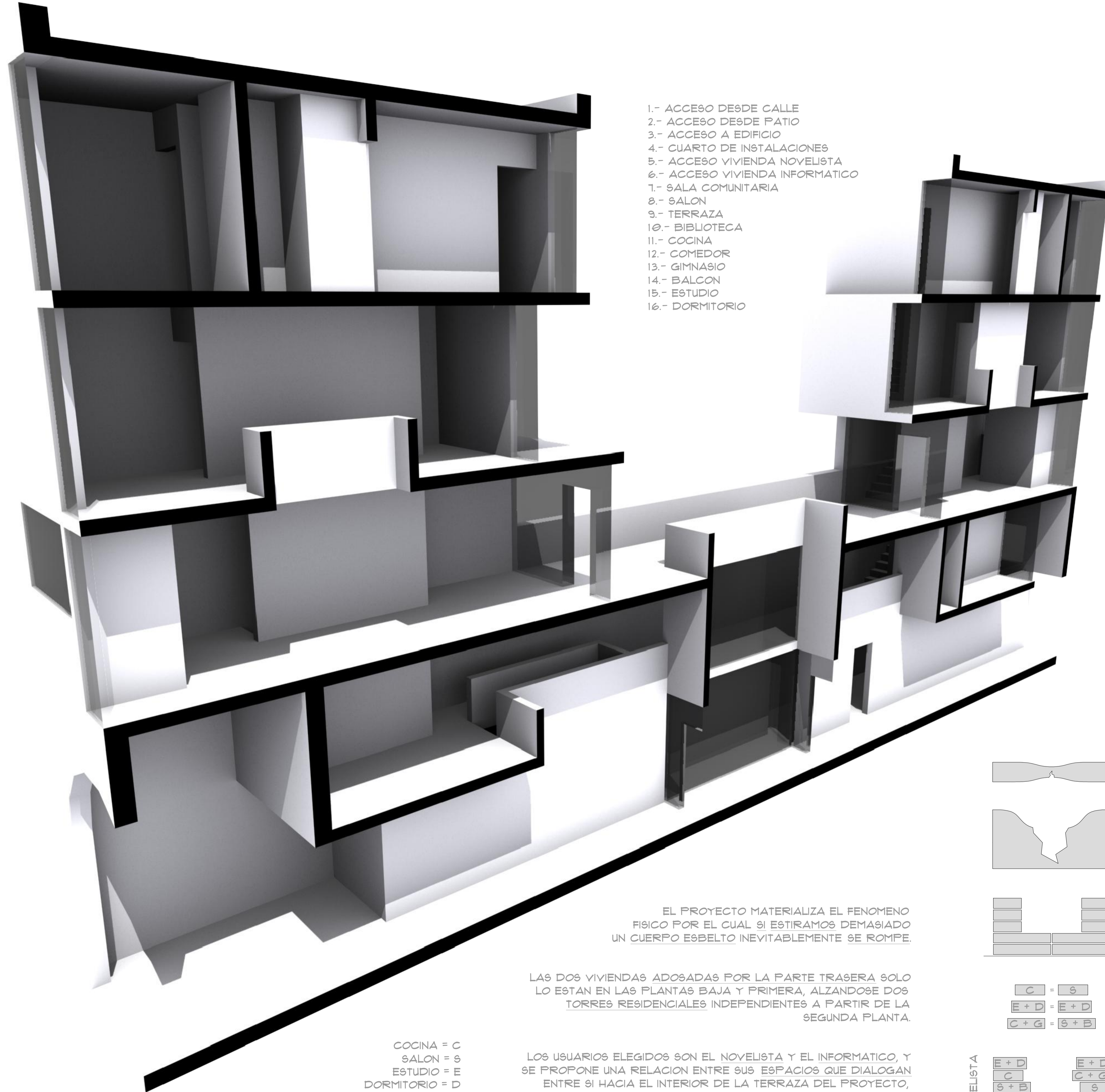


CONCURSO BECA ARQUIA 2011: AZAR Y NECESIDAD



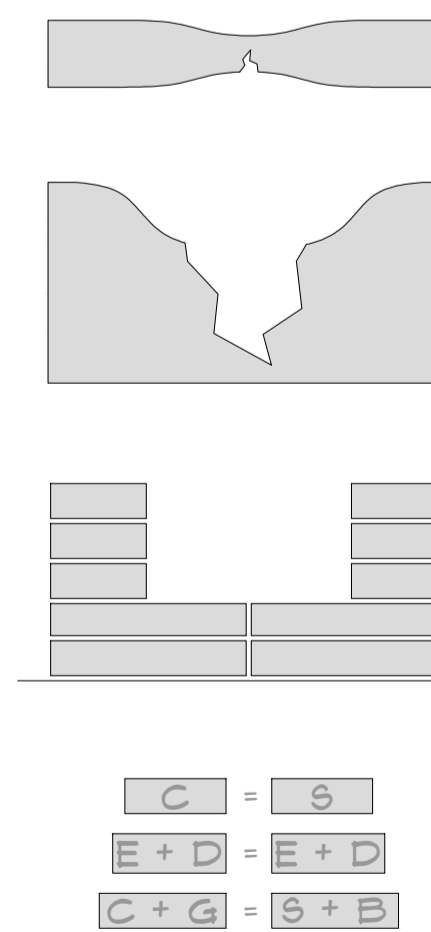
- 1.- ACCESO DESDE CALLE
- 2.- ACCESO DESDE PATIO
- 3.- ACCESO A EDIFICIO
- 4.- CUARTO DE INSTALACIONES
- 5.- ACCESO VIVIENDA NOVELISTA
- 6.- ACCESO VIVIENDA INFORMÁTICO
- 7.- SALA COMUNITARIA
- 8.- SALON
- 9.- TERRAZA
- 10.- BIBLIOTECA
- 11.- COCINA
- 12.- COMEDOR
- 13.- GIMNASIO
- 14.- BALCON
- 15.- ESTUDIO
- 16.- DORMITORIO

EL PROYECTO MATERIALIZA EL FENOMENO FISICO POR EL CUAL SI ESTIRAMOS DEMASIADO UN CUERPO ESBELTO INEVITABLEMENTE SE ROMPE.

LAS DOS VIVIENDAS ADOSADAS POR LA PARTE TRASERA SOLO LO ESTAN EN LAS PLANTAS BAJA Y PRIMERA, ALZANDOSE DOS TORRES RESIDENCIALES INDEPENDIENTES A PARTIR DE LA SEGUNDA PLANTA.

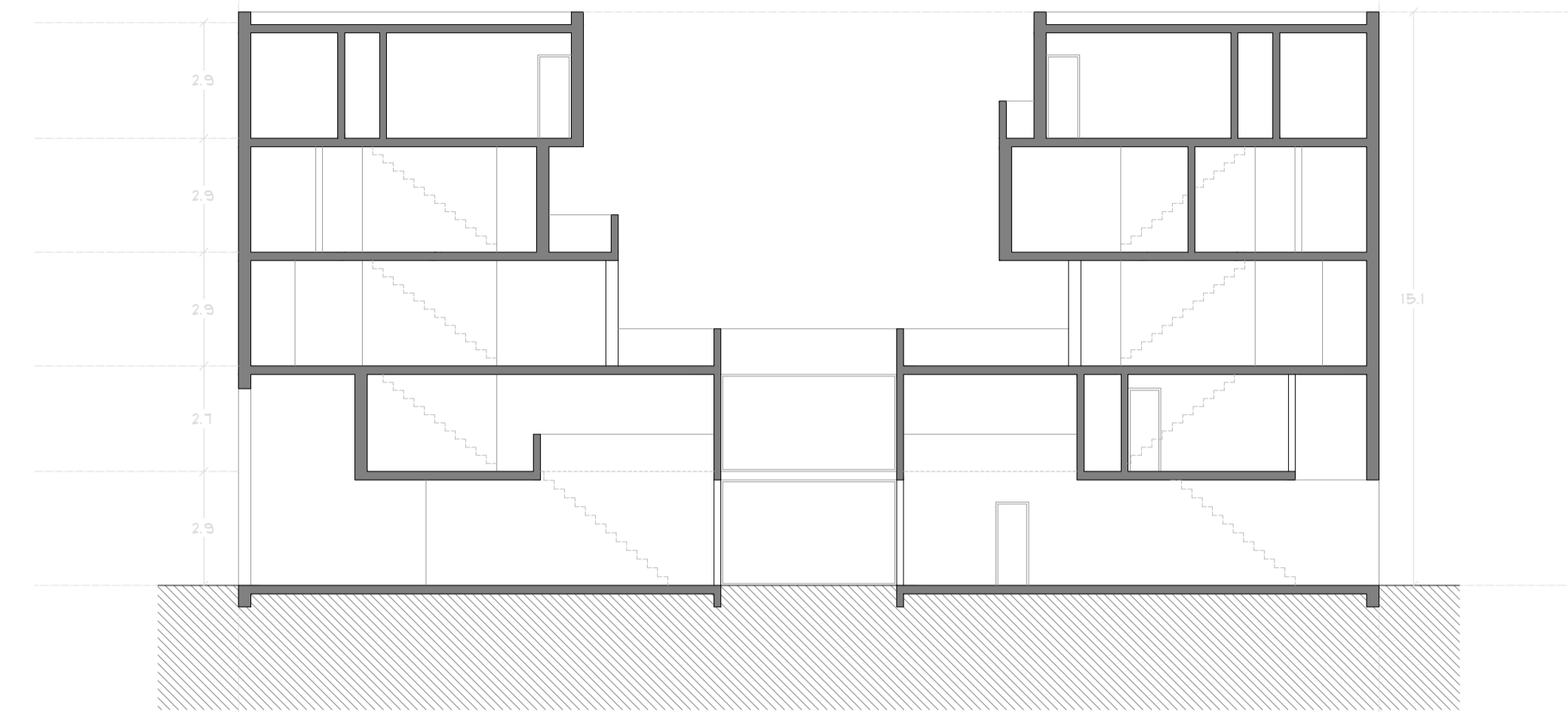
LOS USUARIOS ELEGIDOS SON EL NOVELISTA Y EL INFORMÁTICO, Y SE PROPONE UNA RELACION ENTRE SUS ESPACIOS QUE DIALOGAN ENTRE SI HACIA EL INTERIOR DE LA TERRAZA DEL PROYECTO, PERMITIENDO LA CONTINUIDAD DE LAS FACHADAS EXTERNAS CON LAS PROPIAS DE LA MANZANA.

COCINA = C  
SALON = S  
ESTUDIO = E  
DORMITORIO = D  
GIMNASIO = G  
BIBLIOTECA = B

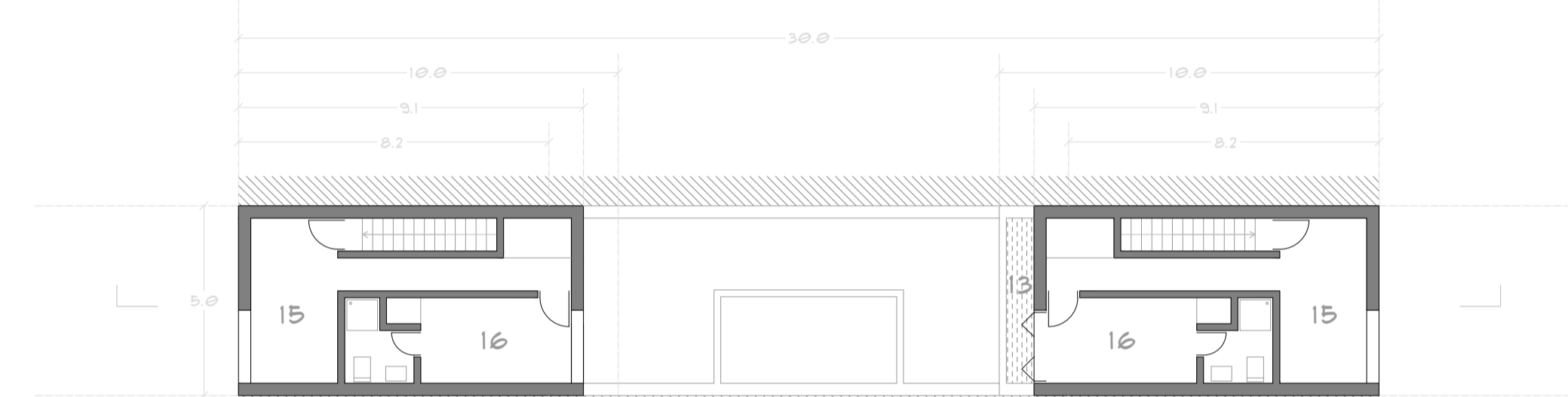


NOVELISTA

INFORMÁTICO



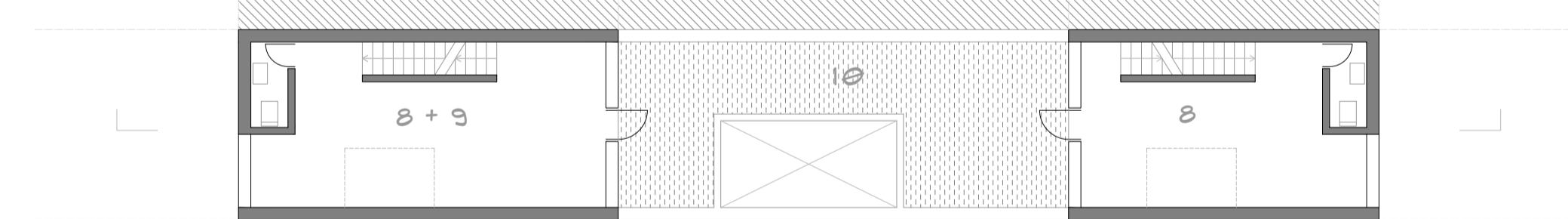
SECCION LONGITUDINAL



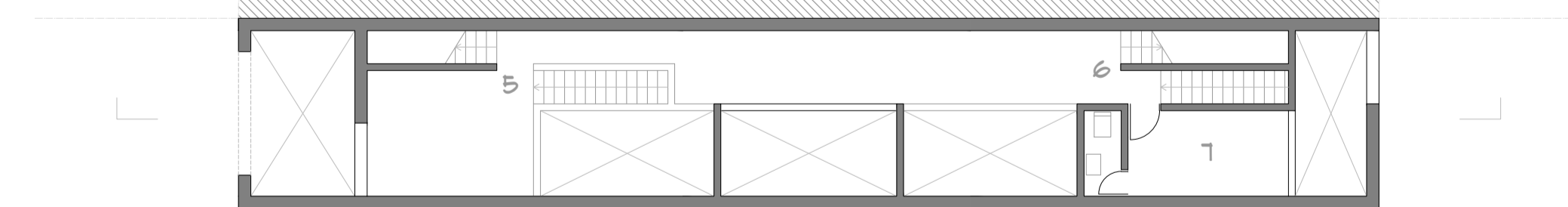
PLANTA CUARTA



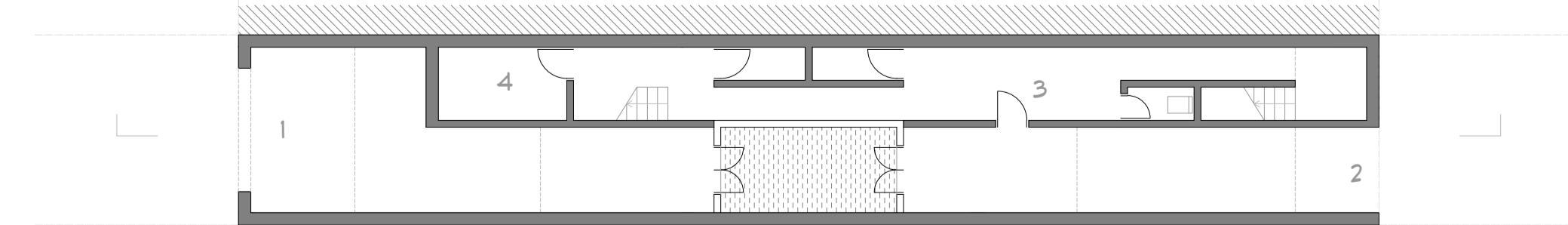
PLANTA TERCERA



PLANTA SEGUNDA



PLANTA PRIMERA



PLANTA BAJA

E: 1/150