

Explora y publica jardines visualizando sus efectos sobre el cuerpo, el ambiente y la cultura

---

GARDEN



ATLAS



*Carta de Florencia. 21 de mayo de 1981.*

*“Art. 1. Un jardín (...) es una composición arquitectónica y vegetal que, desde el punto de vista de la historia o del arte, presenta un interés público”.*

*“Art. 5. Expresión de las estrechas relaciones entre cultura y naturaleza, lugar de placer, apto para la meditación o el ensueño, el jardín asume el sentido cósmico de una imagen idealizada del mundo, un ‘paraíso’ en el sentido etimológico del término, pero que da testimonio de una cultura, de un estilo, de una época y, eventualmente, de un creador”.*

*“Art.9. La salvaguarda de los jardines (...) exige que éstos sean individualizados e inventariados”.*

*“Art. 25. El interés por los jardines (...) deberá ser estimulado con iniciativas aptas para valorar este patrimonio y hacer que se conozca mejor y se aprecie a través de la promoción de la investigación científica, intercambios internacionales y difusión de la información, publicación y divulgación, invitación a la apertura controlada de los jardines al público, sensibilización hacia el respeto a la naturaleza y el patrimonio artístico a través de nuevos medios...”.*

UNESCO

# GARDEN ATLAS

**DESAFÍO**

**PROPUESTA**

editar jardines

visualizar sus efectos

difundir sus singularidades

transformar el entorno

**PRECIOS**

**EQUIPO**



# DESAFÍO

Los jardines son espacios de diálogo entre la naturaleza y la cultura. Laboratorios donde se entrelazan creativamente los deseos humanos con las potencialidades vegetales, entre las cuales se halla la capacidad de estimular los sentidos y la razón, pero también de regular el medio que nos rodea.

Por ello, en un contexto de desequilibrio climático y ecológico como el actual, se torna de vital importancia volver a actualizar el interés por estos espacios de conciliación entre lo natural y lo artificial. Un reto que, entendemos, no debe recaer exclusivamente sobre la generación de certidumbres científicas sino también sobre la **creación de nuevos relatos compartidos** que permitan hacer aflorar una sensibilidad renovada e integradora.

Con esta aspiración, proponemos generar un **atlas de jardines** que permita mostrar y explorar las diferentes dimensiones que estos espacios atesoran.

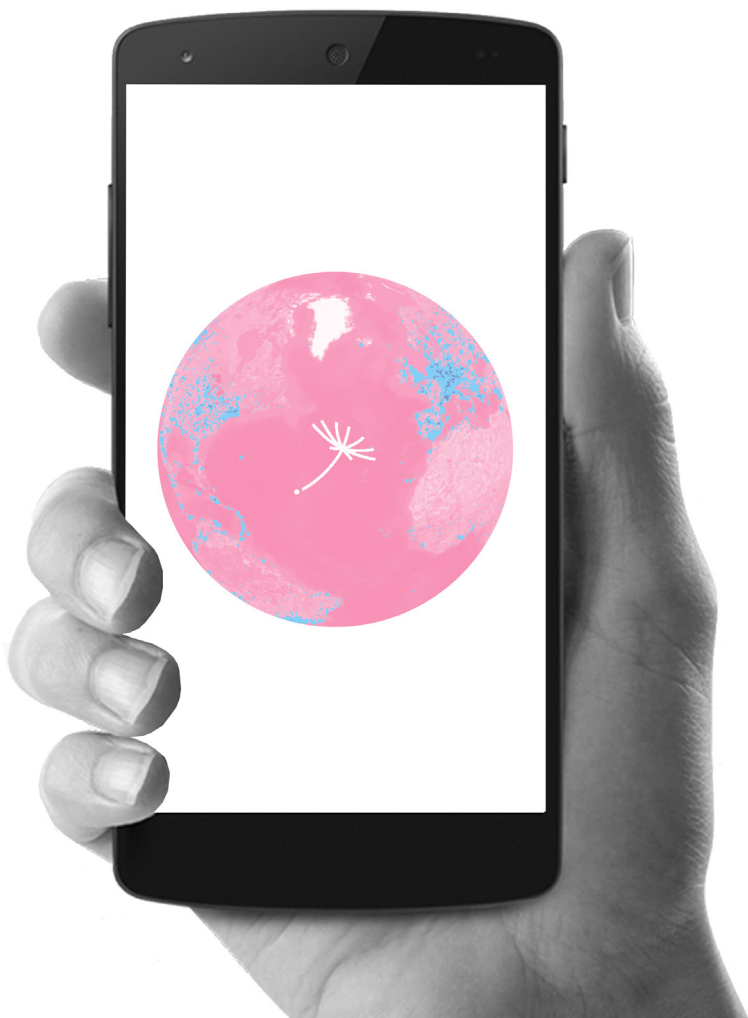
# PROPUESTA

*Garden Atlas* ([www.gardenatlas.net](http://www.gardenatlas.net)) es una plataforma digital diseñada para poner en valor los jardines.

Con esta finalidad ofrecemos a la comunidad comprometida con estos espacios: sitios webs independientes que permitan comunicar sus historias con autonomía; herramientas sencillas para **editar**, **visualizar** y **compartir** contenidos sobre los jardines; y una serie de materiales cuidadosamente diseñados para extender la experiencia al mundo físico, más allá de la red.

Paralelamente a la labor de difusión que realizan los usuarios de la plataforma, contribuimos a propagar las aportaciones más relevantes a través de un *magazine* y un *atlas global* en continuo crecimiento.

Gracias a este esfuerzo colectivo, nos gusta pensar en *Garden Atlas* como un *espacio de encuentro* para la comunidad creativa implicada -directa e íntimamente- en el gran reto de sostener y propagar la belleza y la biodiversidad en la ciudad.



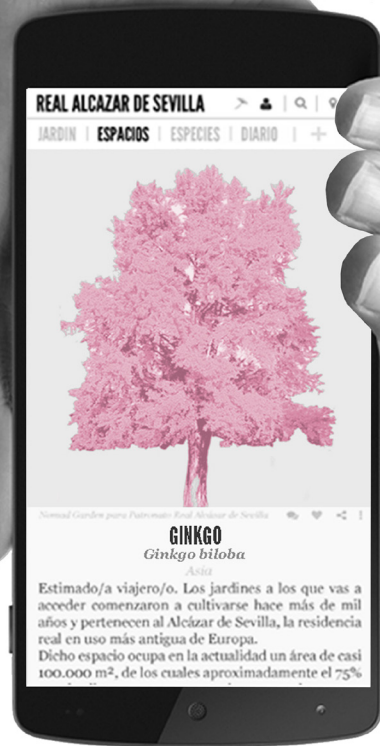
# Editar jardines

Crear contenidos en Garden Atlas es una experiencia sencilla al alcance no solo de expertos botánicos, sino también de jardineros, paisajistas, artistas, estudiantes o *amateurs* que quieran utilizar esta herramienta de manera creativa.

**1.** Basta con crear un perfil personal o institucional para obtener automáticamente un dominio independiente y personalizable con URL propia.

**2.** Asociados a este perfil podrás crear diferentes jardines, así como invitar a otros usuarios a que te ayuden a editarlos fomentando procesos colaborativos.

**3.** Una vez realizados estos pasos, podrás describir y localizar las diferentes *especies* de cada jardín; crear *espacios de interés* articulados en rutas; o publicar contenidos sobre los mismos en un *blog de noticias* vinculados a las principales redes sociales.



> *Conscientes de la dificultad que entraña la identificación botánica, hemos desarrollado una herramienta de reconocimiento asistido mediante una clave de identificación que permite determinar las especies y sus características sin necesidad de ser un experto.*

## 2. Página jardín

## 1. Página perfil

## 3. Contenidos jardín



# Visualizar los efectos

*Garden Atlas* es una plataforma que potencia la consulta de la información a través de mapas intuitivos y contenidos delicadamente editados.

## A) MAPAS

Con ellos pretendemos facilitar la consulta localizada de contenidos asociados a los espacios y especies de los jardines, pero también representar cualidades que trasciendan lo concreto y evidencien las propiedades emergentes y sensitivas del conjunto.

De esta manera, mediante *mapas de calor* y superposiciones cromáticas, contribuimos a visualizar automáticamente tres dimensiones fundamentales de estos espacios:

1. Los estímulos que la vegetación produce sobre nuestros cuerpos a través de *su floración, sus frutos y sus aromas* a lo largo del tiempo.

2. Los efectos de regulación que estos generan sobre el medio ambiente a través de la *captura de CO2 o partículas nocivas*.

3. Los vínculos culturales y emotivos que se establecen entre las plantas y los humanos, los cuales pueden consultarse a través de los textos personalizados y las rutas creadas para tejer los diferentes relatos, que pueden servir también como **guía de visita** al jardín.





## B) CONTENIDOS

Complementariamente a los *Mapas*, también se pueden visualizar los contenidos del jardín a modo de **galerías** como los gabinetes de curiosidades:

### Espacios

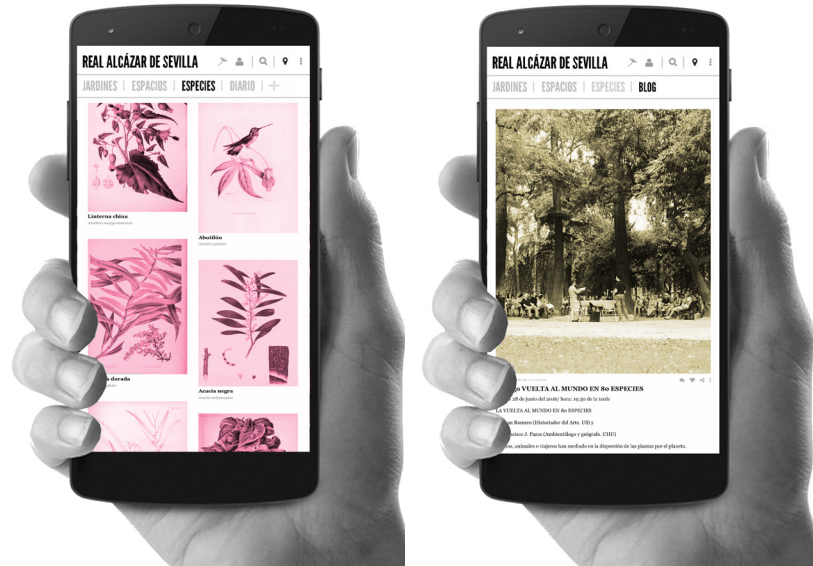
En esta galería se muestran los elementos más singulares caracterizados por etiquetas personalizables para cada jardín, como: espacios históricos, obras artísticas, composiciones paisajísticas, ejemplares botánicos, etc.

### Especies

En este inventario se muestran los contenidos botánicos creados en cada jardín, los cuales pueden ser ordenados según su procedencia, color de floración, aroma, fructificación o capacidad de absorción de CO<sub>2</sub> de las diferentes especies presentes.

### Notas

Por último, también se posibilita la publicación de cuadernos de campo o narraciones más subjetivas a través de anotaciones libres que se ordenarán cronológicamente a modo de blog.



Para facilitar la identificación y caracterización de las especies vegetales hemos desarrollado una herramienta de reconocimiento asistido mediante una clave de identificación que permite determinar las especies vegetales sin necesidad de ser un experto botánico. La base de datos que soporta esta funcionalidad cuenta en la actualidad con más de 400 especies, y crece día a día gracias a la labor de los propios usuarios.



**Acanto**  
*Acanthus mollis*



**Arce Negundo**  
*Acer negundo*



**Buganvilla**  
*Bougainvillea* spp.



**Brachichiton / Árbol Botella**  
*Brachychiton populneus*



**Morera del Japón / Morera del papel**  
*Broussonetia papyrifera*



**Floripondio**  
*Brugmansia arborea*



**Castaño de Indias rojo**  
*Aesculus x carnea*



**Agapanto**  
*Agapanthus umbellatus*



**Arbusto de las mariposas**  
*Buddleja madagascariensis*



**Boj balear**  
*Buxus balearica*



**Boj**  
*Buxus sempervirens*



**Limpiatubos, Escobillón rojo**  
*Callistemon* spp.



**Ailanto / Árbol del Cielo**  
*Ailanthus altissima*



**Albizia**  
*Albizia procera*



**Pita Real**  
*Aloe maculata*



**Alpinia**  
*Alpinia zerumbet*



**Achira**  
*Canna* spp.



**Carex**  
*Carex pendula*



**Nogal Americano / Pacanero**  
*Carya illinoensis*



**Casuarina**  
*Casuarina equisetifolia*



# Difundir singularidades

*Garden Atlas* ha sido diseñada para divulgar los jardines a través de la red, pero también para enriquecer la experiencia directa de los mismos a través de la consulta *in situ* de sus propiedades.

## Experiencia Digital

Profundizando en la dimensión de la plataforma como **guía de visita**, hemos ajustado la consulta en dispositivos móviles para que se muestre sensible a ubicación de los visitantes, los comportamientos de las especies a lo largo del tiempo, u otras circunstancias que propicien, en definitiva, una lectura siempre ampliada y renovada de la visita al jardín.

## Experiencia física

Sin embargo, la experiencia digital no es la única vía que exploramos para difundir las cualidades materiales de estos espacios. También contribuimos con el desarrollo de otros productos como mapas plegables, postales cartográficas con semillas o intervenciones artísticas para propagar sus manifestaciones materiales más allá de Internet.

> Por ejemplo, en perfil del Real Alcázar de Sevilla ya ha editado más de 21.000 especímenes, descrito 183 especies, y localizado 33 puntos de interés articulados a través de una ruta para facilitar la guía a los turistas que la visitan. De ellos, más de 30.000 visitantes han navegado en la página del jardín, realizando más de 200.000 consultas sobre las especies y espacios del mismo, de las cuales, aproximadamente la mitad, se realizaron *in situ*.



# Transformar el entorno

Actualmente *Garden Atlas* esta orientada a mejorar la percepción que existe sobre los jardines, cualquiera que sea su naturaleza.

Pero nuestro deseo va más allá, aspirando a que también se convierta en una herramienta de transformación que incentive la creación de nuevos jardines.

Para ello, estamos desarrollando nuevas funcionalidades que permitan a los usuarios interesados en mejorar la calidad ambiental de sus entornos mediante soluciones basadas en la naturaleza, crear retos compartidos destinados a cultivar nuevos jardines de manera emergente.

“Si puedes mirar, ve. Y si puedes ver, repara”.

*Libro de los Consejos. José Saramago.*



# PRECIOS

*Garden Atlas* ha sido diseñada para personas e instituciones implicadas en la creación y recreación de los jardines, ya sean históricos, botánicos, educativos, experimentales, domésticos, públicos o privados...

Conscientes de la heterogeneidad de los mismos, proponemos planes de pago adaptados a las diferentes necesidades de uso que detallamos a continuación:

## BÁSICO GRATUITO

Dirigido fundamentalmente a principiantes, jardineros domésticos o *amateurs*.

- Web propia y servicio de almacenamiento en la nube
- 1 jardín propio
- Hasta 30 contenidos geolocalizados
- Publicación en 1 idioma
- Visualización privada

## ESTÁNDAR 99 €/año

Orientado a jardines educativos, jardines creativos, páginas para jardineros, paisajistas, artistas, etc.

- Web propia y servicio de almacenamiento en la nube
- Desde 1 hasta 10 jardines
- Hasta 5.000 contenidos georreferenciados
- Publicación en 2 idiomas
- Visualización Privada / Pública
- Atención online

## AVANZADO 590 €/año

Orientado fundamentalmente a jardines históricos, botánicos o pequeñas ciudades.

- Web propia y servicio de almacenamiento en la nube
- Desde 1 hasta 60 jardines
- Hasta 40.000 contenidos georreferenciados
- Publicación en 3 idiomas
- Visualización Privada / Pública
- Atención personalizada

## PREMIUM PERSONALIZADO

Dirigido principalmente a grandes ciudades e instituciones.

- Web propia y servicio de almacenamiento en la nube
- Ilimitados jardines
- Ilimitados contenidos localizados
- Publicación en 3 idiomas
- Visualización Privada / Pública
- Atención personalizada

## SERVICIOS ADICIONALES CONTACTAR

- Trabajo de campo para la identificación y localización de especies
- Edición personalizada de contenidos botánicos e históricos
- Diseño y edición de *souvenirs* y cartografías selectas.
- Descarga de datos en formato shp.
- Colaboración en proyectos educativos y científicos
- Colaboración en proyectos de diseño

# EQUIPO

Garden Atlas es una iniciativa desarrollada por el colectivo Nomad Garden con el objetivo de poner en valor los jardines como espacios de coexistencia entre la naturaleza y la sociedad.

Desde que comenzamos en 2014, nuestro trabajo ha recibido diversos reconocimientos:

- Primer Premio nacional Juan Julio 2015 de la Asociación Española de Parques y Jardines Públicos por el “Atlas de los Jardines del Real Alcázar de Sevilla”.
- Primer Premio de Arquitectura del Paisaje 2015 del COAS por la labor de comisariado en el proyecto “Luces de Barrio” para el ICAS - Ayuntamiento de Sevilla.
- Selección para participar en el programa de Innovación de Industrias Culturales 2015 del Ministerio de Cultura, Educación y Ciencia del Gobierno de España.
- Mención en la Bienal Internacional de Paisaje Rosa Barba 2015, por la intervención realizada en el Jardín de la Bodega Descalzos Viejos de Ronda.
- Colaboración con el Instituto Andaluz de Patrimonio Histórico en el proyecto de difusión “el Jardín de Magallanes” para conmemorar la dimensión botánica y paisajística del 500º aniversario de la primera circunnavegación al mundo, 1519-2019.

## NOMAD GARDEN

Sergio Rodríguez Estévez (CEO)  
Francisco J. Pazos García (CTO)  
M<sup>a</sup> Salas Mendoza Muro (CMO)  
Antonio Bonilla Eslava (Colaborador)

## PROGRAMACIÓN Y DESARROLLO

David Solís Martín  
Juan Galán Páez  
Datrik Intelligence  
Inés Almorza Cornejo

## INVESTIGACIÓN HISTÓRICA

Juan A. Romero Rodríguez

## COMUNICACIÓN

SUR-NAMES narradores transmedia

## ASESORÍA ESTRATÉGICA

Espacio RES

## ASESORÍA FINANCIERA Y LEGAL

Arce & Viñas  
Derechotytics



# **GARDEN ATLAS**

[www.gardenatlas.net](http://www.gardenatlas.net)

**NOMAD GARDEN, S.L.**  
[info@nomadgarden.net](mailto:info@nomadgarden.net)