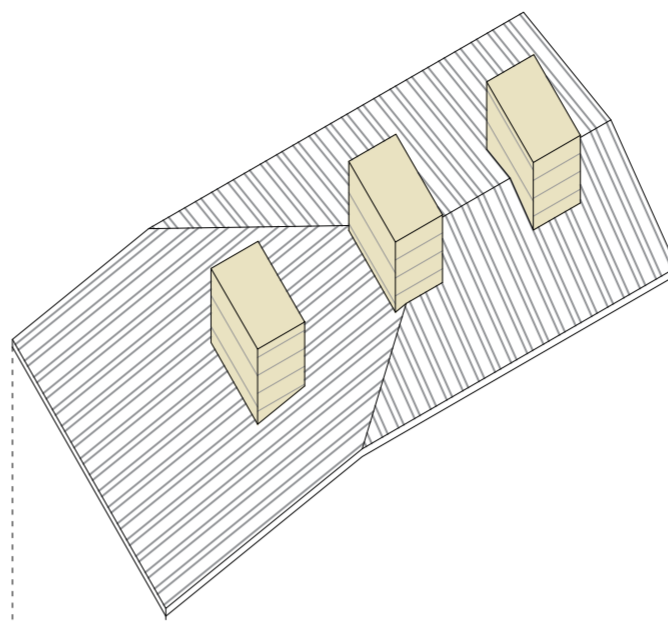


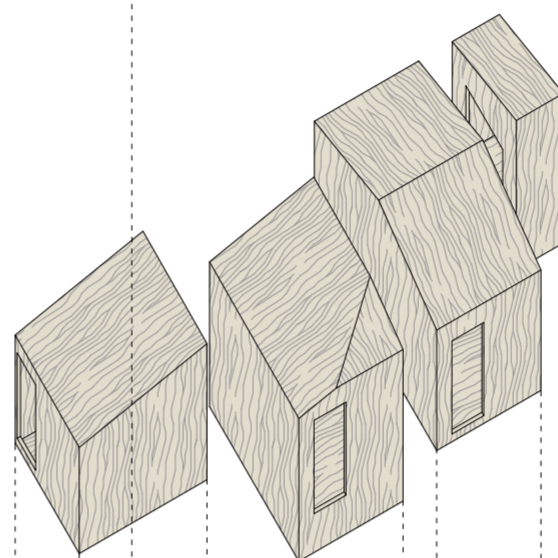
INTEGRACIÓ EN EL PAISATGE

La coberta es defineix a partir de tres aiguavessos de coberta inclinada de teula àrab ceràmica. El volum inicia en la façana sud-oest a dues aigües i, a mesura que el terreny baixa, gira a una aigua cap a nord-oest per retallar el volum en alçada.



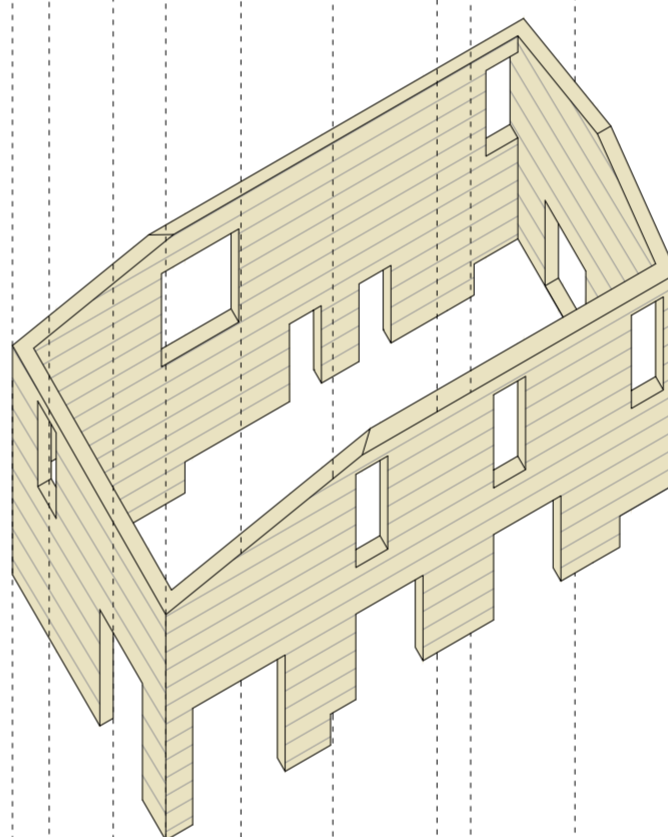
RIQUESA INTERIOR

La idea del projecte és la de generar un espai interior ric i complex en contrast amb l'exterior, d'aparença més serè i senzill. Per a aconseguir això es parteix d'una construcció exterior de l'envoltant d'aspecte petri i pesat a partir de murs de marès i cobertes de teula, amb un interior d'aspecte lleuger i fluid mitjançant forjats i particions interiors de taulers de fusta CLT.



SENZILLESA EXTERIOR

Es busca aprofitar allò que tenim a mà i explotar els recursos de l'entorn. Per una banda s'optimitza l'aprofitament dels recursos materials. Els murs de marès ens garanteixen un bon comportament higroscòpic i una gran inèrcia tèrmica que confereixen als espais comuns una estabilitat climàtica durant el transcurs del dia. Les capses de fusta, que ofereixen un bon aïllament tèrmic, contenen estances d'un ús més intermitent.



ADEQUACIÓ A L'ENTORN

El volum s'adapta al terreny amb pendent mitjançant un doble escalonament en planta baixa, fent que des de l'entrada fins a la sala d'estar el recorregut va descendent.

