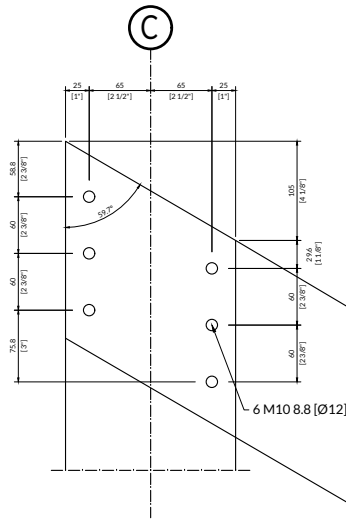
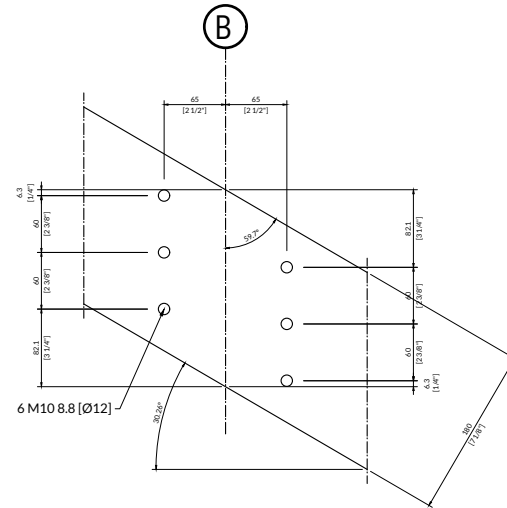


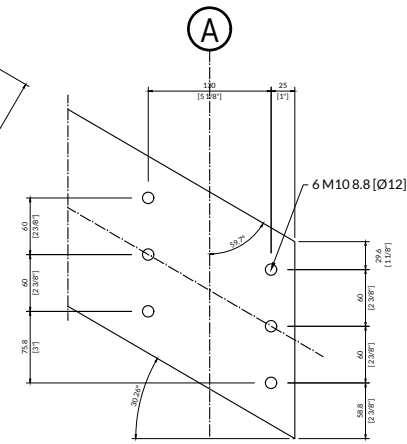
DETALLE TIPO M01'



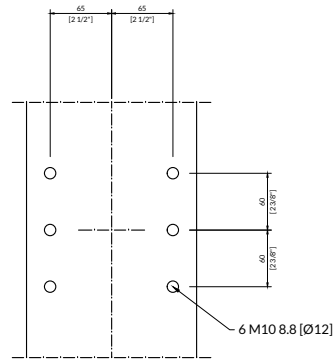
DETALLE TIPO M02'



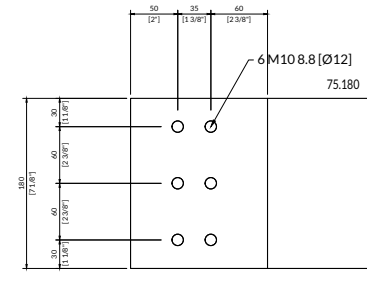
DETALLE TIPO M03'



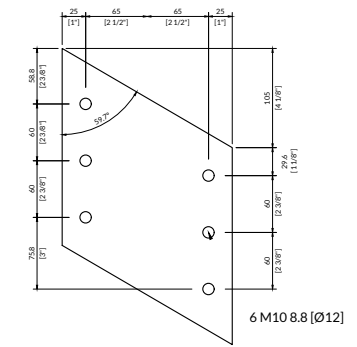
DETALLE TIPO M03



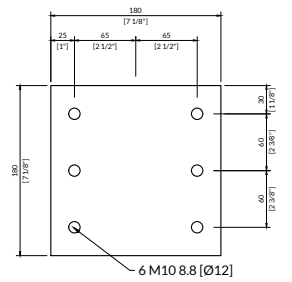
DETALLE TIPO M01



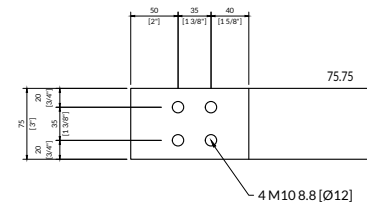
PLANTILLA PARA M01' M02' y M03'



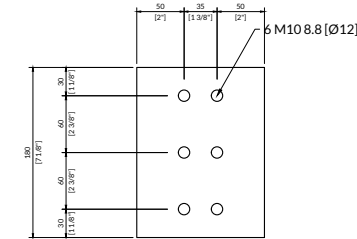
PLANTILLA PARA TIPO M02, M03 y M05



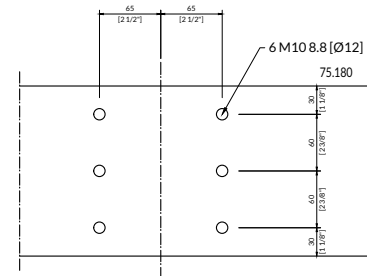
DETALLE TIPO M04



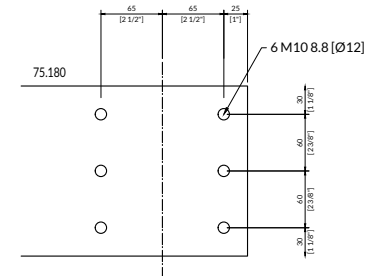
PLANTILLA PARA TIPO M01



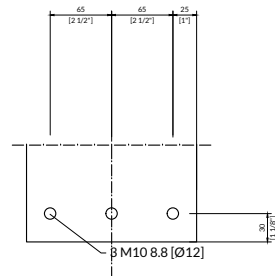
DETALLE TIPO M02



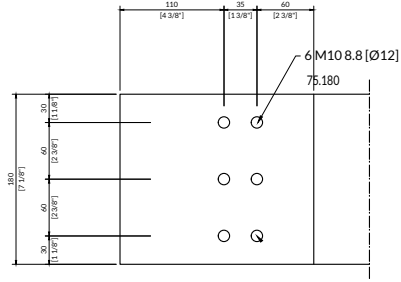
DETALLE TIPO M05



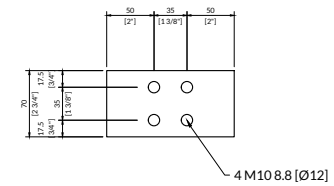
DETALLE TIPO M06



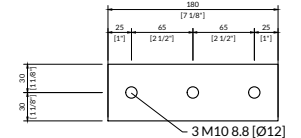
DETALLE TIPO M07



PLANTILLA PARA TIPO M04



PLANTILLA PARA TIPO M06



KSA TEJIDA

Casa de madera en vereda Fical - Nocaïma - Cundinamarca



Autores del Proyecto
Santiago Pradilla + Zuloark

Arquitecto
Santiago Pradilla Hosie
Carrera 19 # 39-85
Bogotá

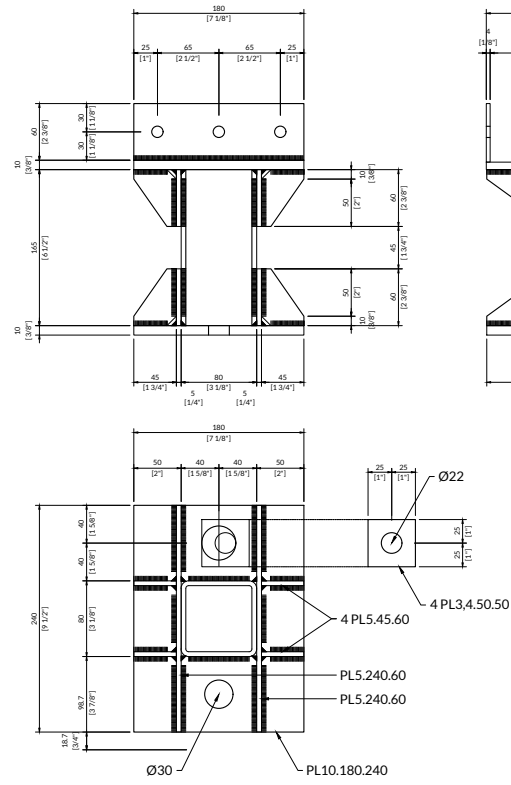
Localización
Vereda Fical
municipio de Nocaïma Cundinamarca

Título
Estructura. Detalles
Subtítulo
Madera M01-M03'
Escala
1/8

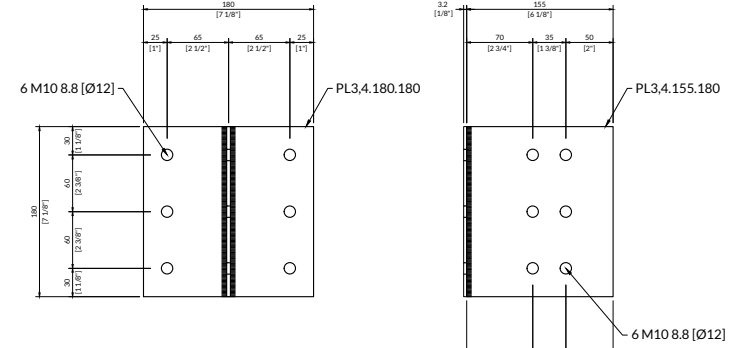
Documento
E 03.01
Fecha
Septiembre 201

*todas las dimensiones a controlar en la obra

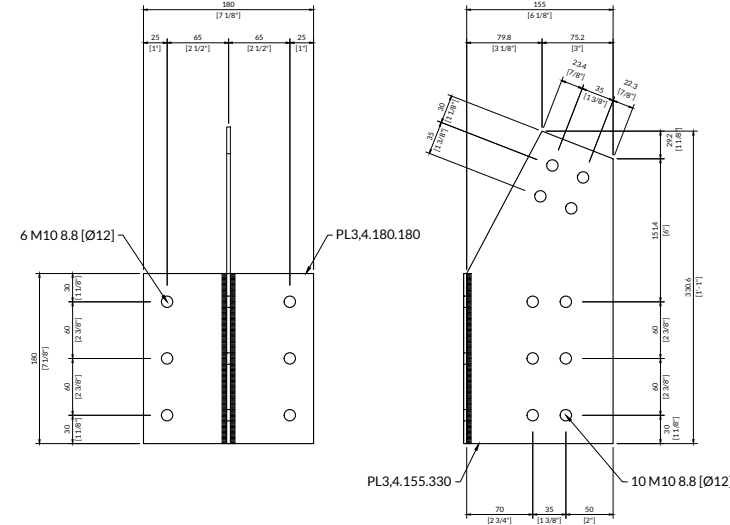
DETALLE TIPO A-00
[16 UNIDADES]
PESO UNITARIO: x.xx kg



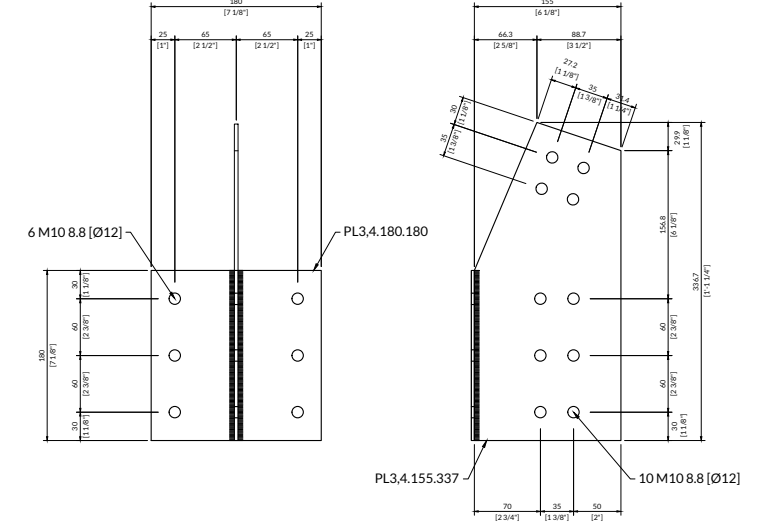
DETALLE TIPO A-01
[94 UNIDADES]
PESO UNITARIO: 1.51 kg



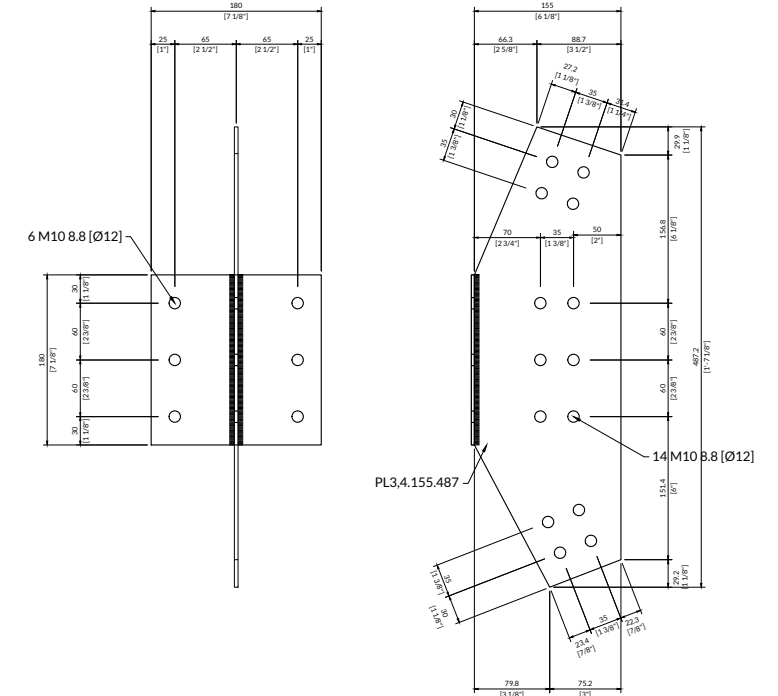
DETALLE TIPO A-02
[8 UNIDADES]
PESO UNITARIO: 2.08 kg



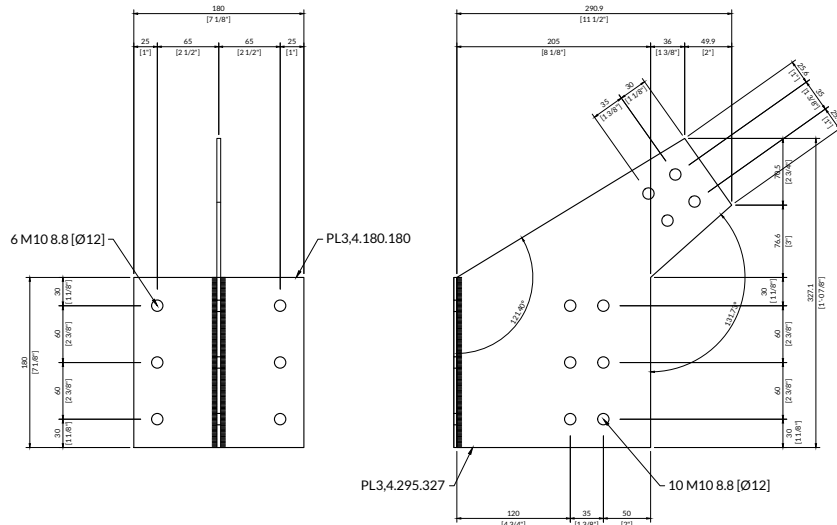
DETALLE TIPO A-03
[5 UNIDADES]
PESO UNITARIO: 2.11 kg



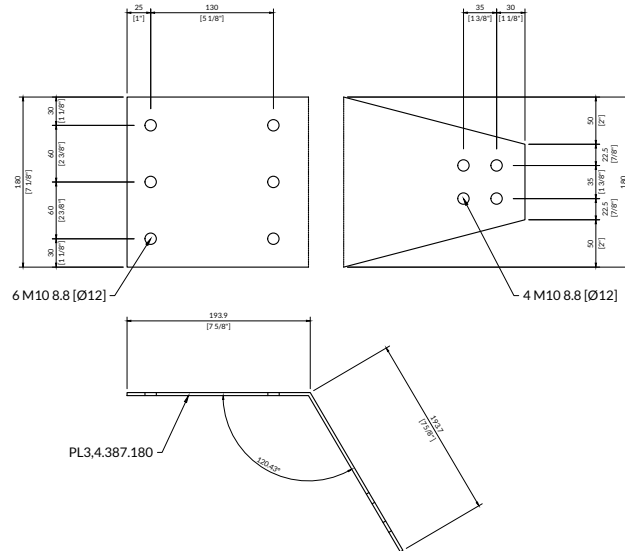
DETALLE TIPO A-04
[7 UNIDADES]
PESO UNITARIO: 2.69 kg



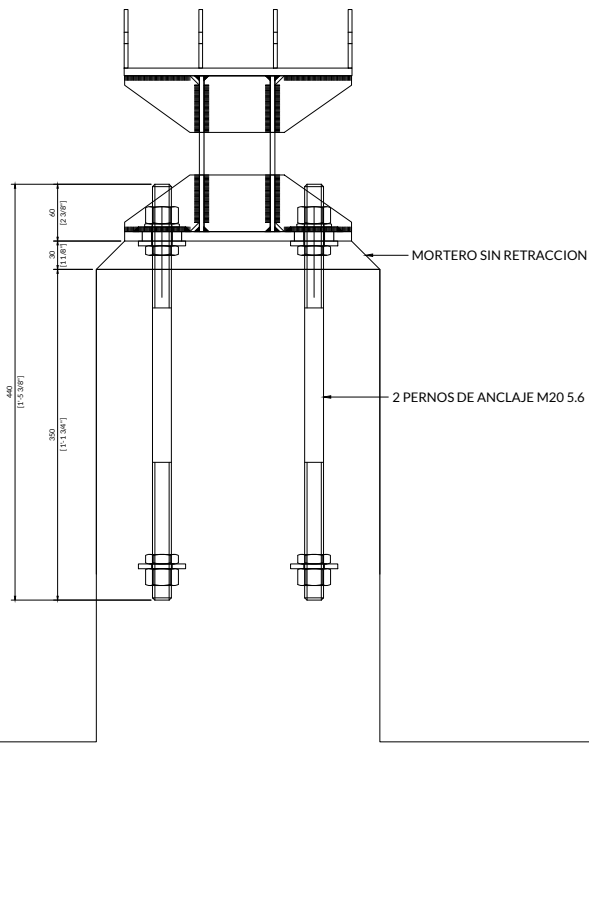
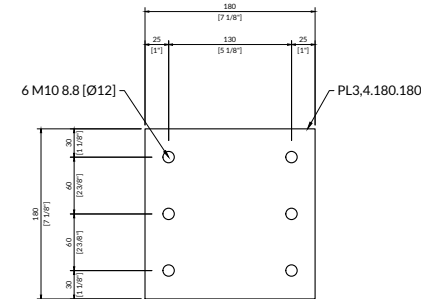
DETALLE TIPO A-05
[12 UNIDADES]
PESO UNITARIO: 3.17 kg



DETALLE TIPO A-07
[21 UNIDADES]
PESO UNITARIO: 1.74 kg



DETALLE TIPO A-06
[80 UNIDADES]
PESO UNITARIO: 0.81 kg



KSA TEJIDA

Casa de madera en vereda Fical - Nocaïma - Cundinamarca



Autores del Proyecto
Santiago Pradilla + Zuloark

Arquitecto
Santiago Pradilla Hosie
Carrera 19 # 39-85
Bogotá

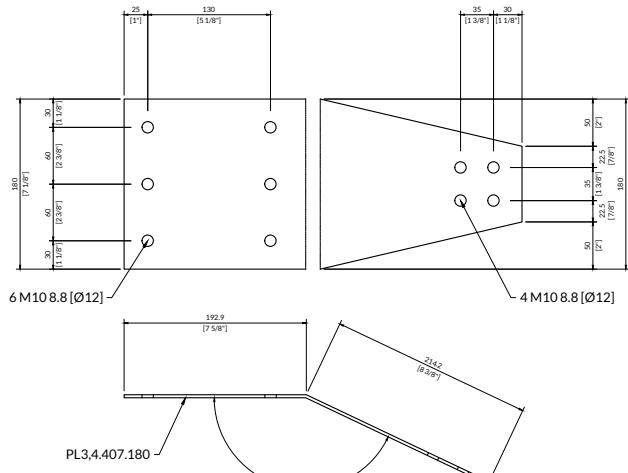
Localización
Vereda Fical
municipio de Nocaïma Cundinamarca

Título
Estructura. Detalles
Subtítulo
Metal Platinas A00-A07
Escala
1/8

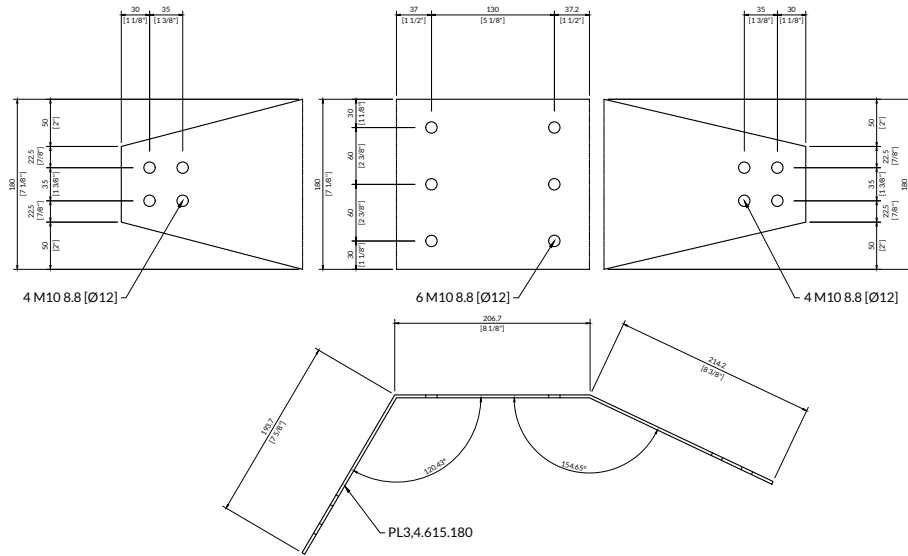
Documento
E 03.02
Fecha
Septiembre 201

*todas las dimensiones a controlar en la obra

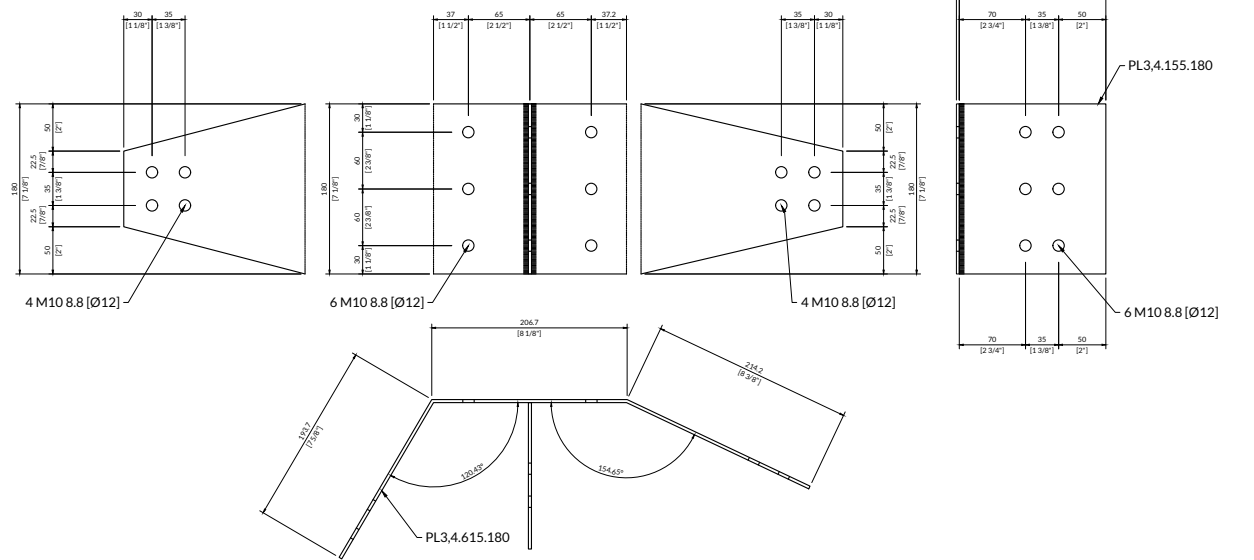
DETALLE TIPO A-08
[11 UNIDADES]
PESO UNITARIO: 1,83 kg



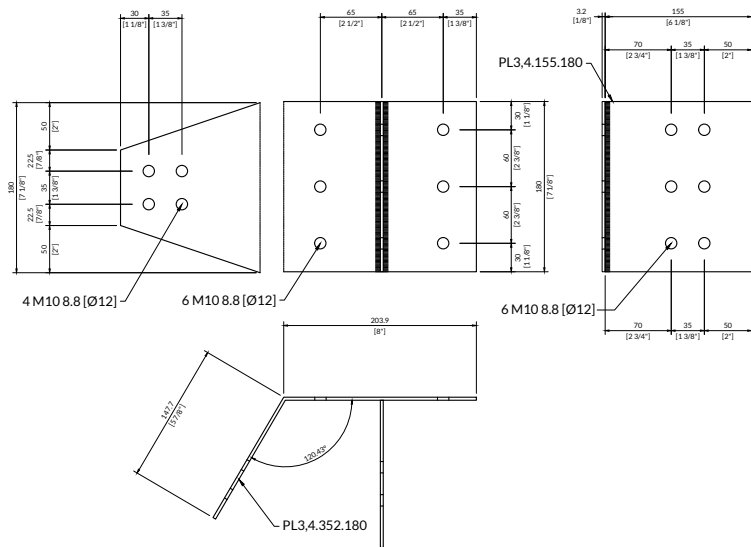
DETALLE TIPO A-09
[6 UNIDADES]
PESO UNITARIO: 2,76 kg



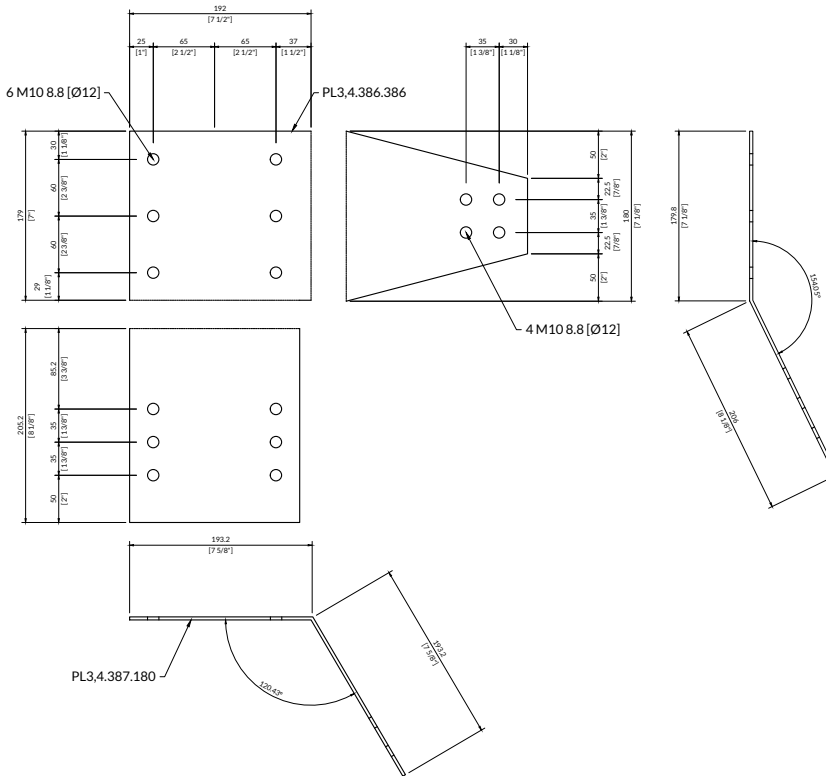
DETALLE TIPO A-10
[5 UNIDADES]
PESO UNITARIO: 3,46 kg



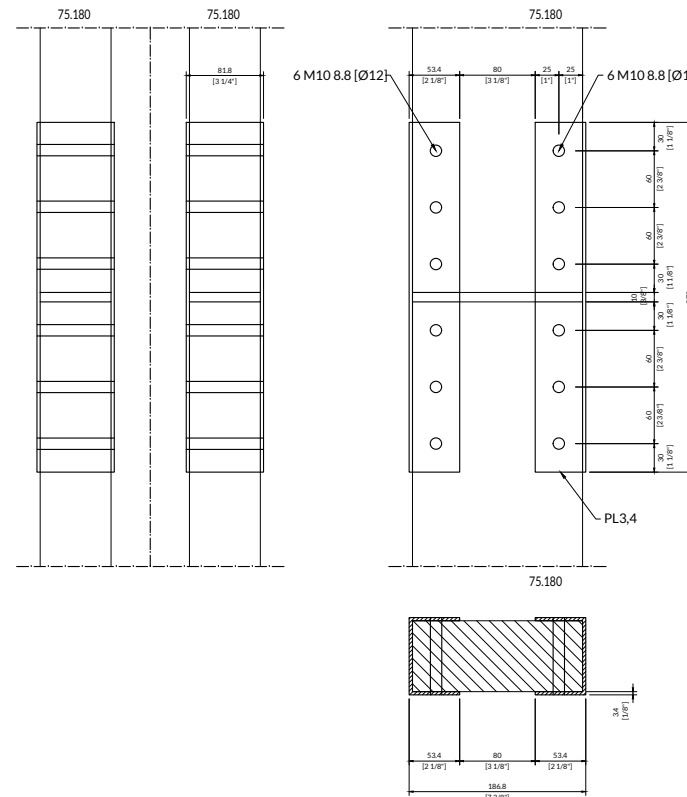
DETALLE TIPO A-11
[2 UNIDADES]
PESO UNITARIO: 2,28 kg



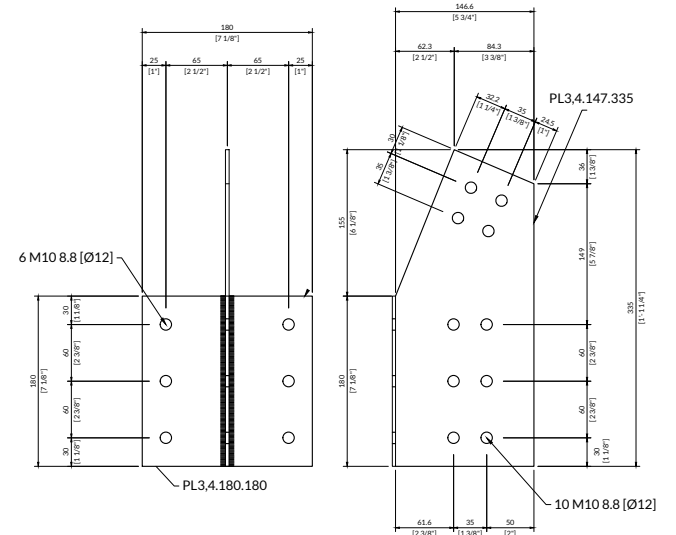
DETALLE TIPO A-12
[2 UNIDADES Y 2 SIMÉTRICAS]
PESO UNITARIO: x,xx kg



DETALLE TIPO A-13
[6 UNIDADES]
PESO UNITARIO: x,xx kg



DETALLE TIPO A-14
[2 UNIDADES]
PESO UNITARIO: x,xx kg



KSA TEJIDA

Casa de madera en vereda Fical - Nocaïma - Cundinamarca



Autores del Proyecto
Santiago Pradilla + Zuloark

Arquitecto
Santiago Pradilla Hosie
Carrera 19 # 39-85
Bogotá

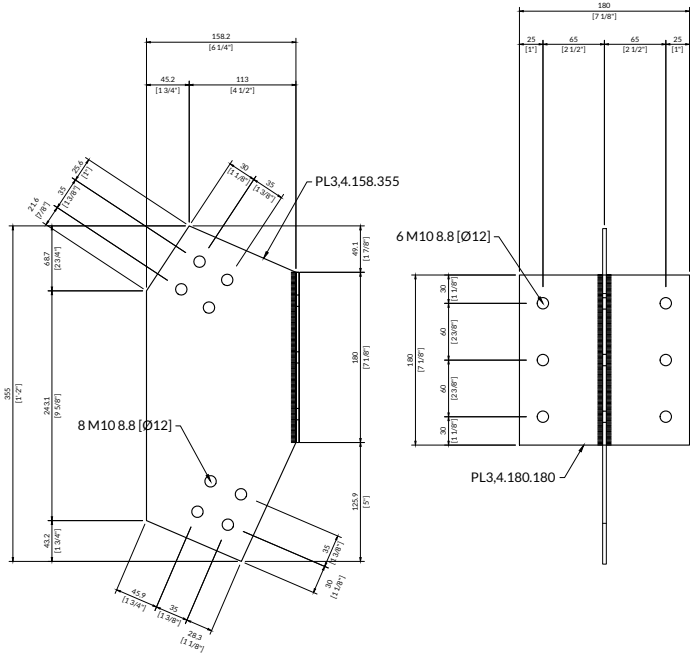
Localización
Vereda Fical
municipio de Nocaïma Cundinamarca

Título
Estructura. Detalles
Subtítulo
Metal Platinas A08-A14
Escala
1/8

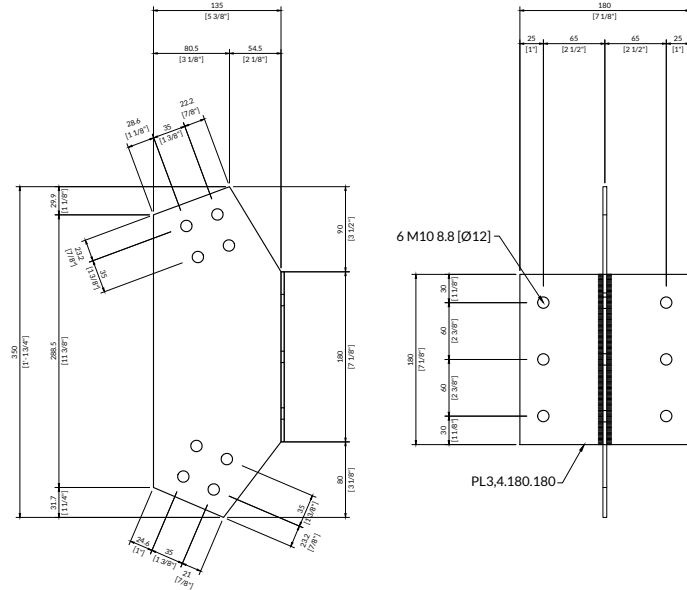
Documento
E 03.03
Fecha
Septiembre 201

*todas las dimensiones a controlar en la obra

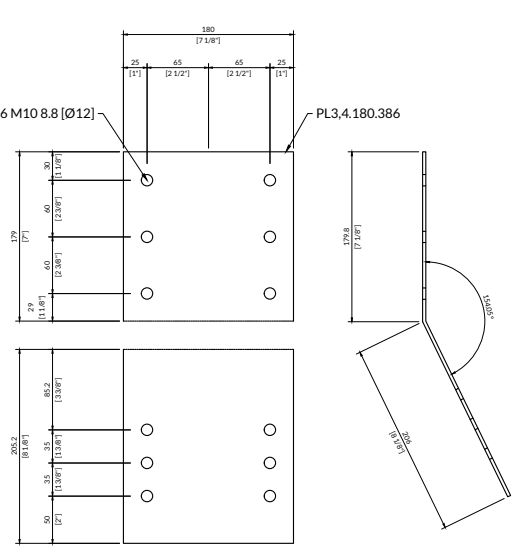
DETALLE TIPO A-15
[1 UNIDAD]
PESO UNITARIO: x,xx kg



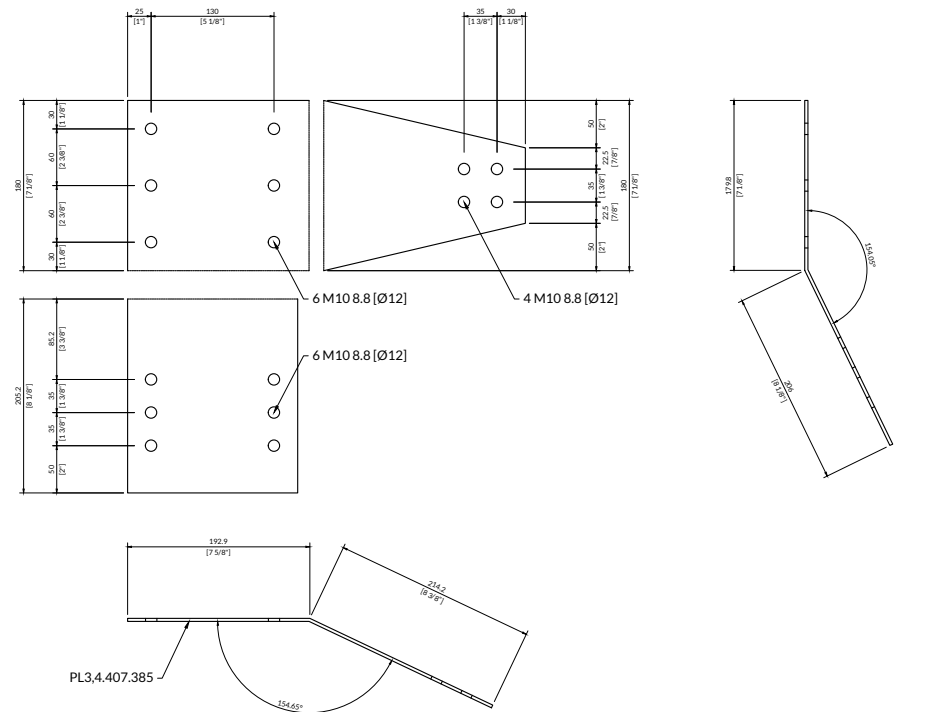
DETALLE TIPO A-16
[1 UNIDAD]
PESO UNITARIO: x,xx kg



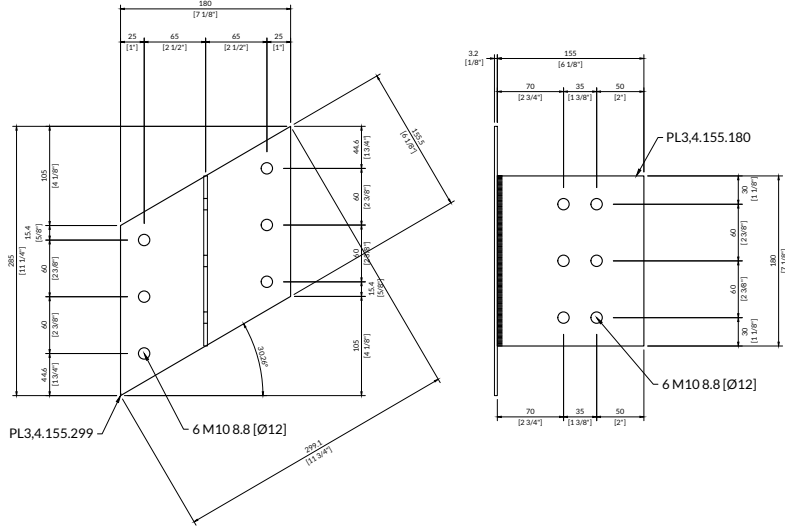
DETALLE TIPO A-17
[8 UNIDADES]
PESO UNITARIO: x,xx kg



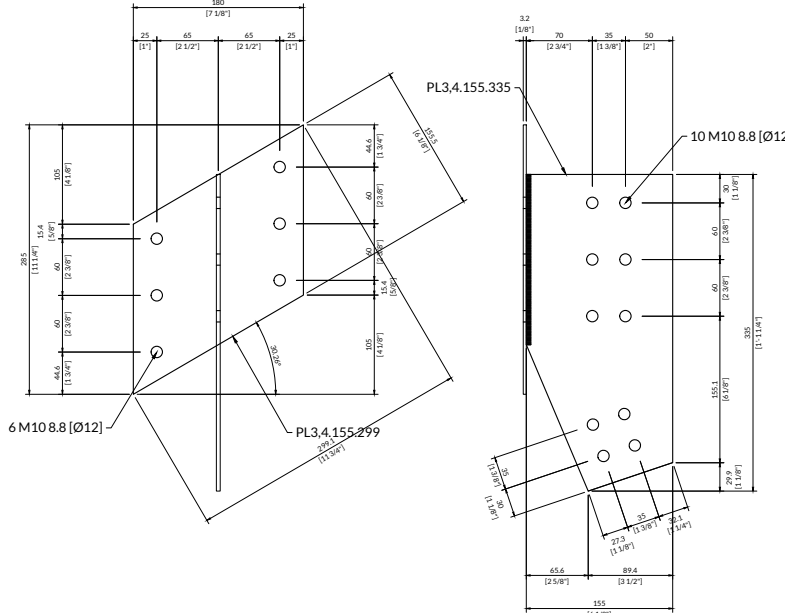
DETALLE TIPO A-18
[2 UNIDADES Y 2 SIMETRICAS]
PESO UNITARIO: X,XX kg



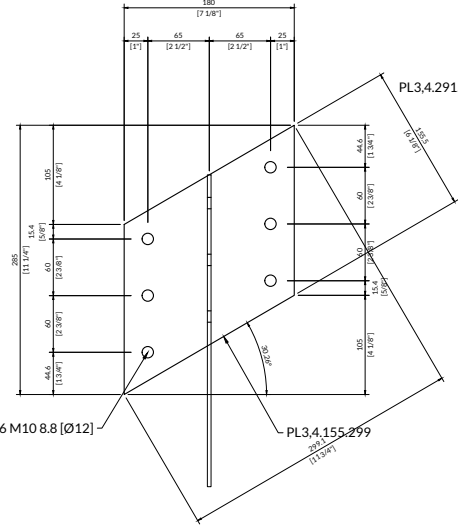
DETALLE TIPO A-01'
[27 UNIDADES Y 27 SIMETRICAS]
PESO UNITARIO: 1.86 kg



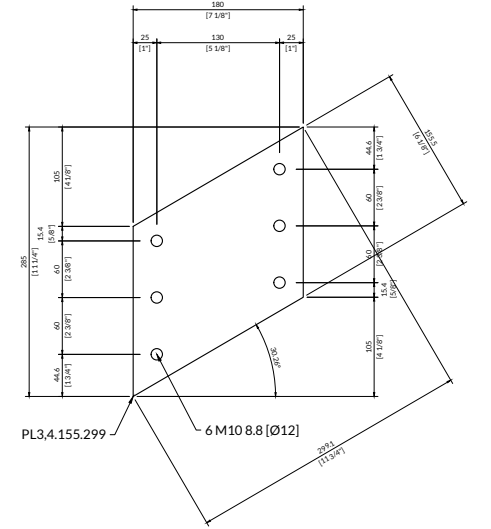
DETALLE TIPO A-03'
[6 UNIDADES Y 6 SIMETRICAS]
PESO UNITARIO: 2.45 kg



DETALLE TIPO A-05'
[6 UNIDADES Y 6 SIMETRICAS]
PESO UNITARIO: 3.53 kg



DETALLE TIPO A-06'
[37 UNIDADES]
PESO UNITARIO: 1.16 kg



KSA TEJIDA

Casa de madera en vereda Fical - Nocaima - Cundinamarca



Autores del Proyecto
Santiago Pradilla + Zuloark

Arquitecto
Santiago Pradilla Hosie
Carrera 19 # 39-85
Bogotá

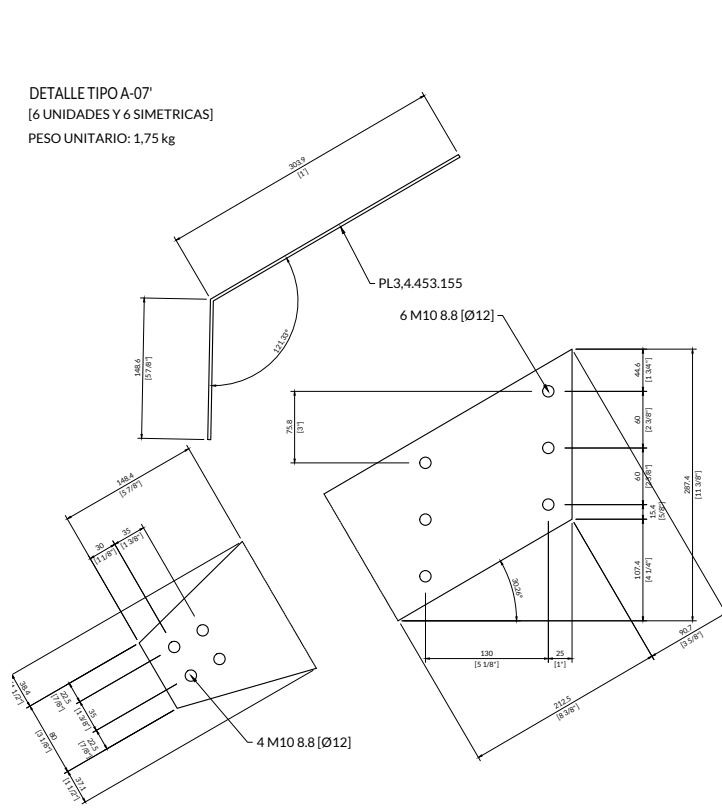
Localización
Vereda Fical
municipio de Nocaima Cundinamarca

Título
Estructura. Detalles
Subtítulo
Metal Platinas A15-A06'
Escala
1/8

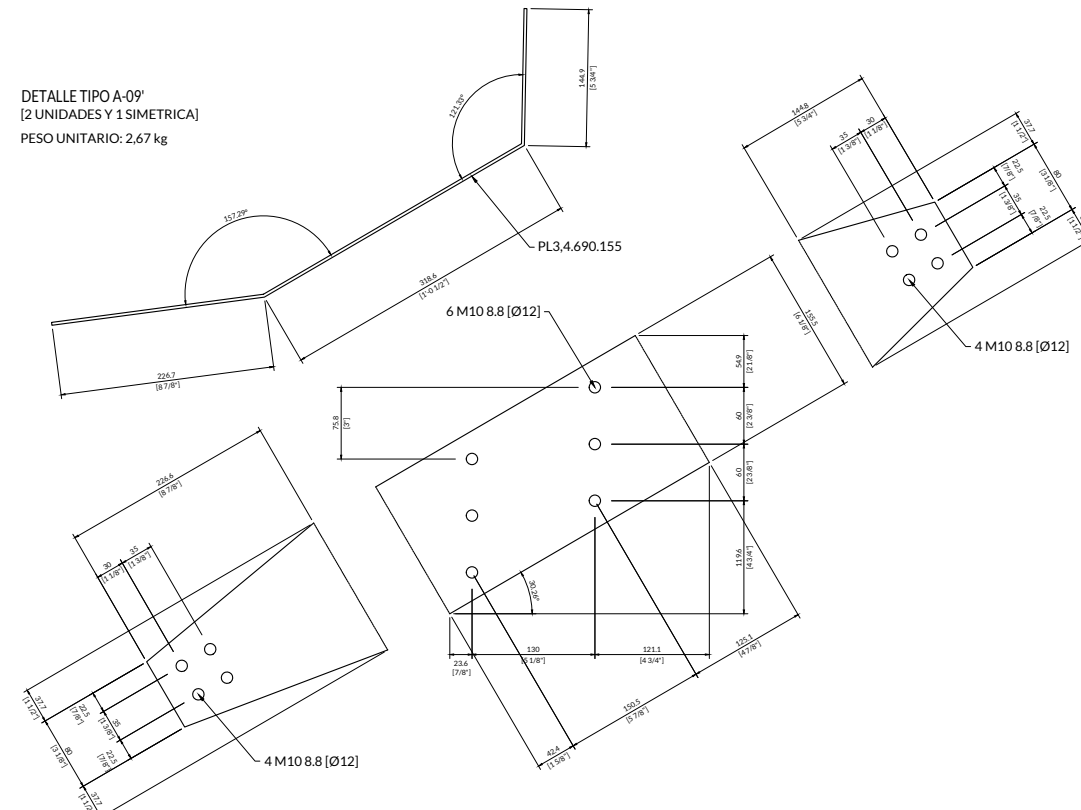
Documento
E 03.04
Fecha
Septiembre 201

*todas las dimensiones a controlar en la obra

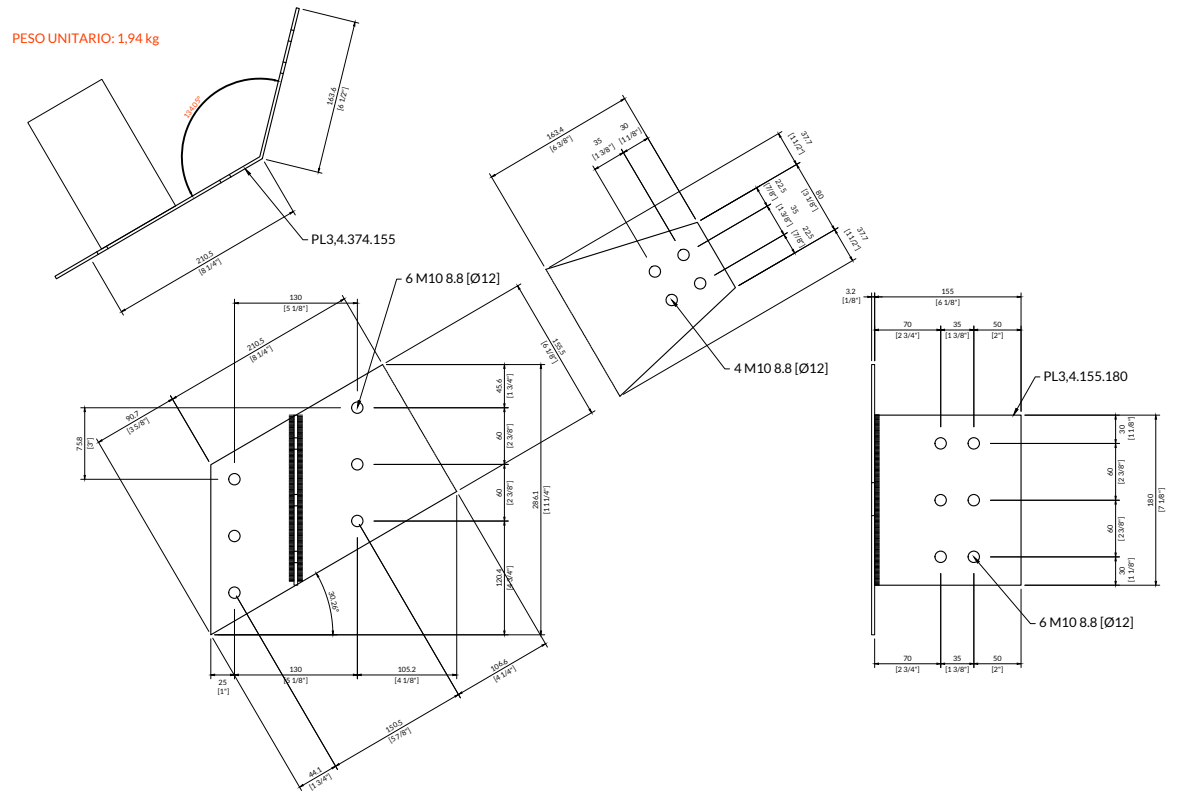
DETALLE TIPO A-07
[6 UNIDADES Y 6 SIMETRICAS]
PESO UNITARIO: 1.75 kg



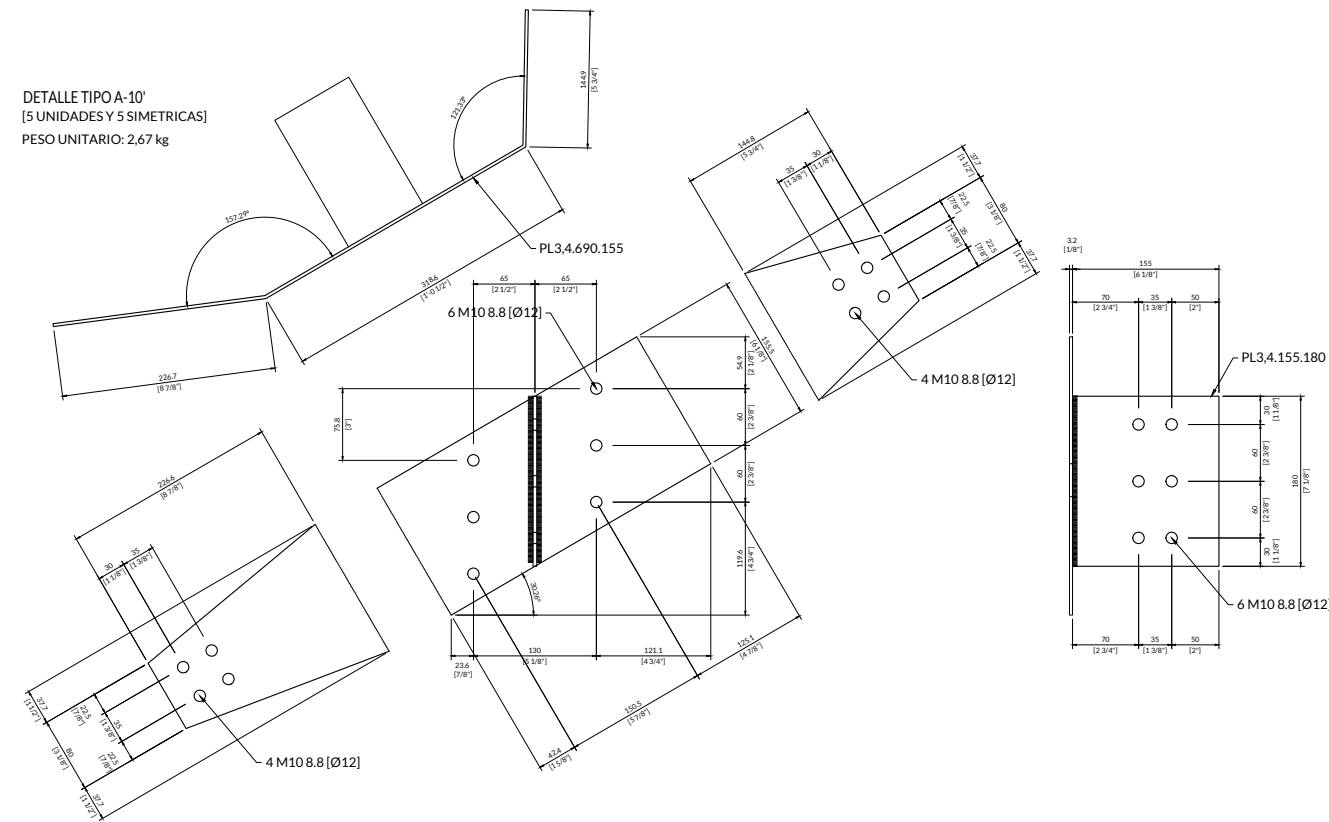
DETALLE TIPO A-09
[2 UNIDADES Y 1 SIMETRICA]
PESO UNITARIO: 2.67 kg



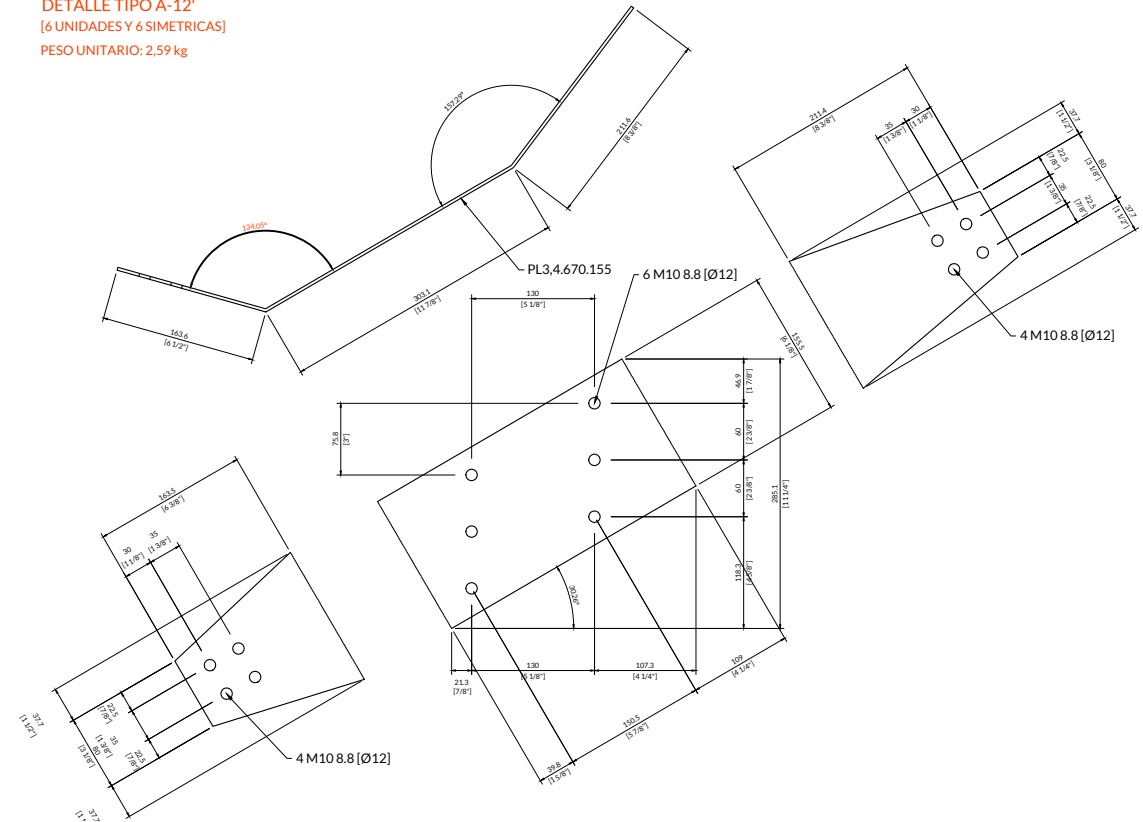
[6 UNIDADES Y 6 SIMETRICAS]
DETALLE TIPO A-11'
PESO UNITARIO: 1.94 kg



DETALLE TIPO A-10'
[5 UNIDADES Y 5 SIMETRICAS]
PESO UNITARIO: 2.67 kg



DETALLE TIPO A-12'
[6 UNIDADES Y 6 SIMETRICAS]
PESO UNITARIO: 2.59 kg



KSA TEJIDA

Casa de madera en vereda Fical - Nocaima - Cundinamarca



Autores del Proyecto
Santiago Pradilla + Zuloark

Arquitecto
Santiago Pradilla Hosié
Carrera 19 # 39-85
Bogotá

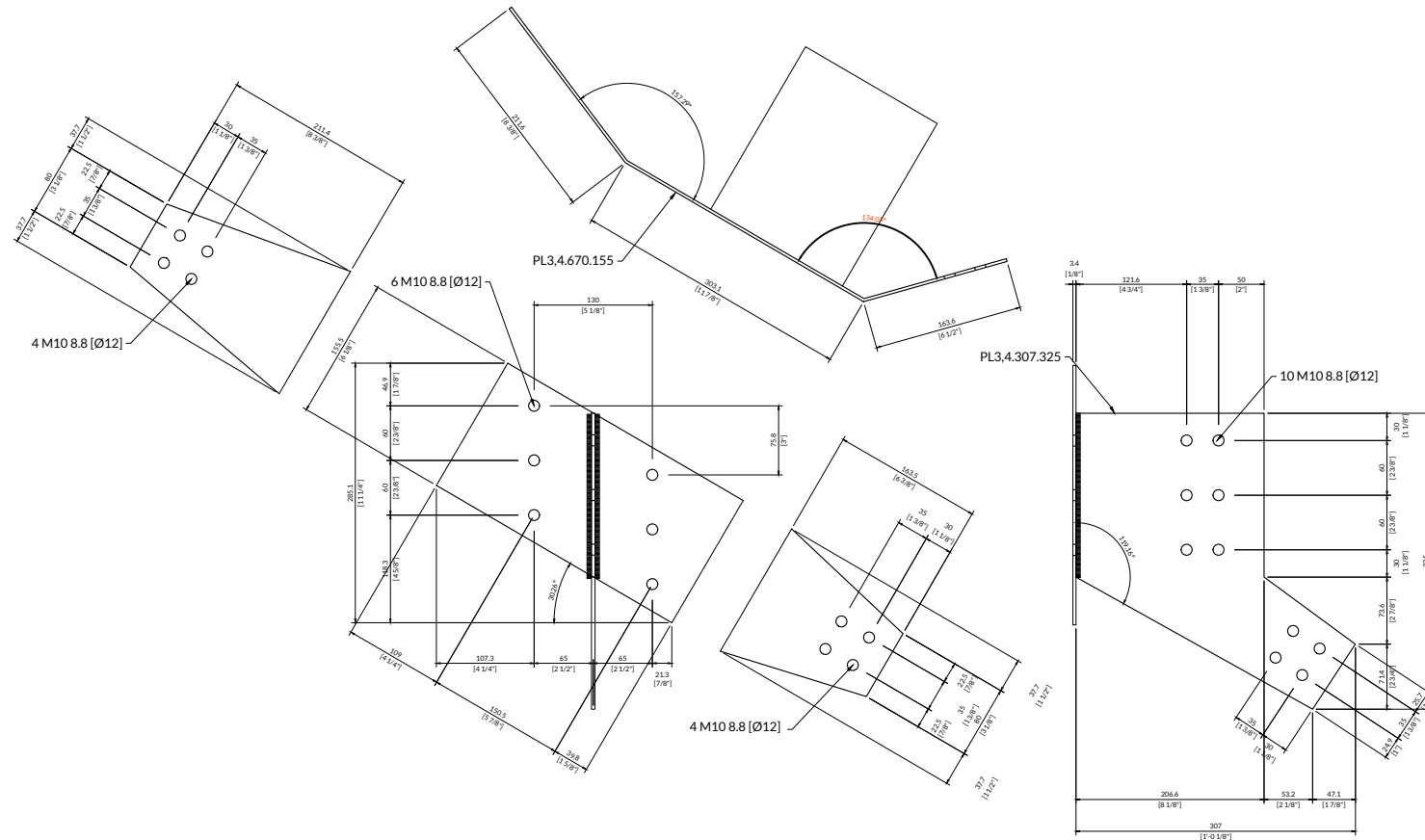
Localización
Vereda Fical
municipio de Nocaima Cundinamarca

Título
Estructura. Detalles
Subtítulo
Metal Platinas A07'-A12'
Escala
1/8

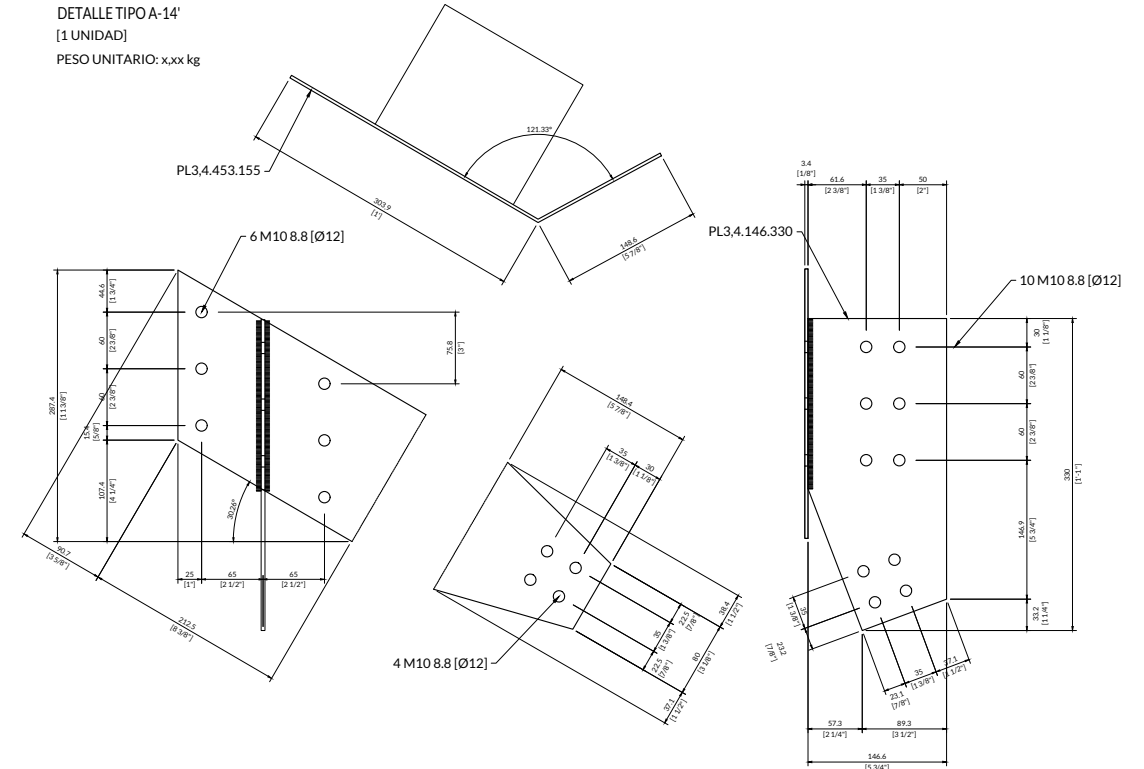
Documento
E 03.05
Fecha
Septiembre 201

*todas las dimensiones a controlar en la obra

DETALLE TIPO A-13'
 [1 UNIDAD]
 PESO UNITARIO: x.xx kg



DETALLE TIPO A-14'
 [1 UNIDAD]
 PESO UNITARIO: x.xx kg



KSA TEJIDA

Casa de madera en vereda Fical - Nocaima - Cundinamarca



Autores del Proyecto
 Santiago Pradilla + Zuloark

Arquitecto
 Santiago Pradilla Hosie
 Carrera 19 # 39-85
 Bogotá

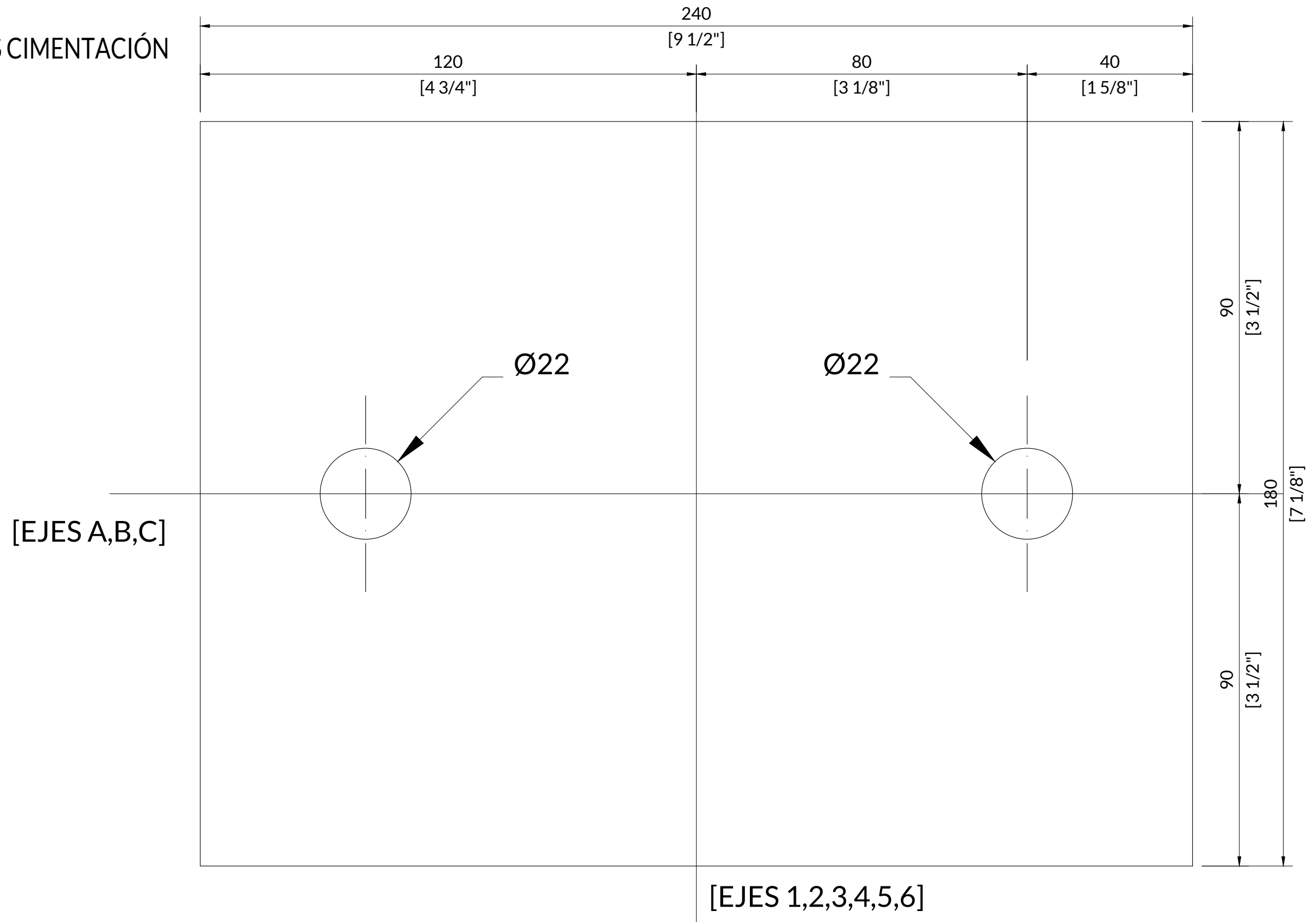
Localización
 Vereda Fical
 municipio de Nocaima Cundinamarca

Título
 Estructura. Detalles
Subtítulo
 Metal Platinas A13'-A14'
Escala
 1/8

Documento
 E 03.06
Fecha
 Septiembre 201

*todas las dimensiones a controlar en la obra

PLANTILLA TORNILLOS CIMENTACIÓN
[4 UNIDADES]



KSA TEJIDA

Casa de madera en vereda Fical - Nocaima - Cundinamarca



Autores del Proyecto
Santiago Pradilla + Zuloark

Arquitecto
Santiago Pradilla Hosie
Carrera 19 # 39-85
Bogotá

Localización
Vereda Fical
municipio de Nocaima Cundinamarca

Título
Estructura. Detalles
Subtítulo
Plantilla Tornillos Cimentación
Escala
1/1

Documento
E 03.07
Fecha
Septiembre 201

*todas las dimensiones a controlar en la obra