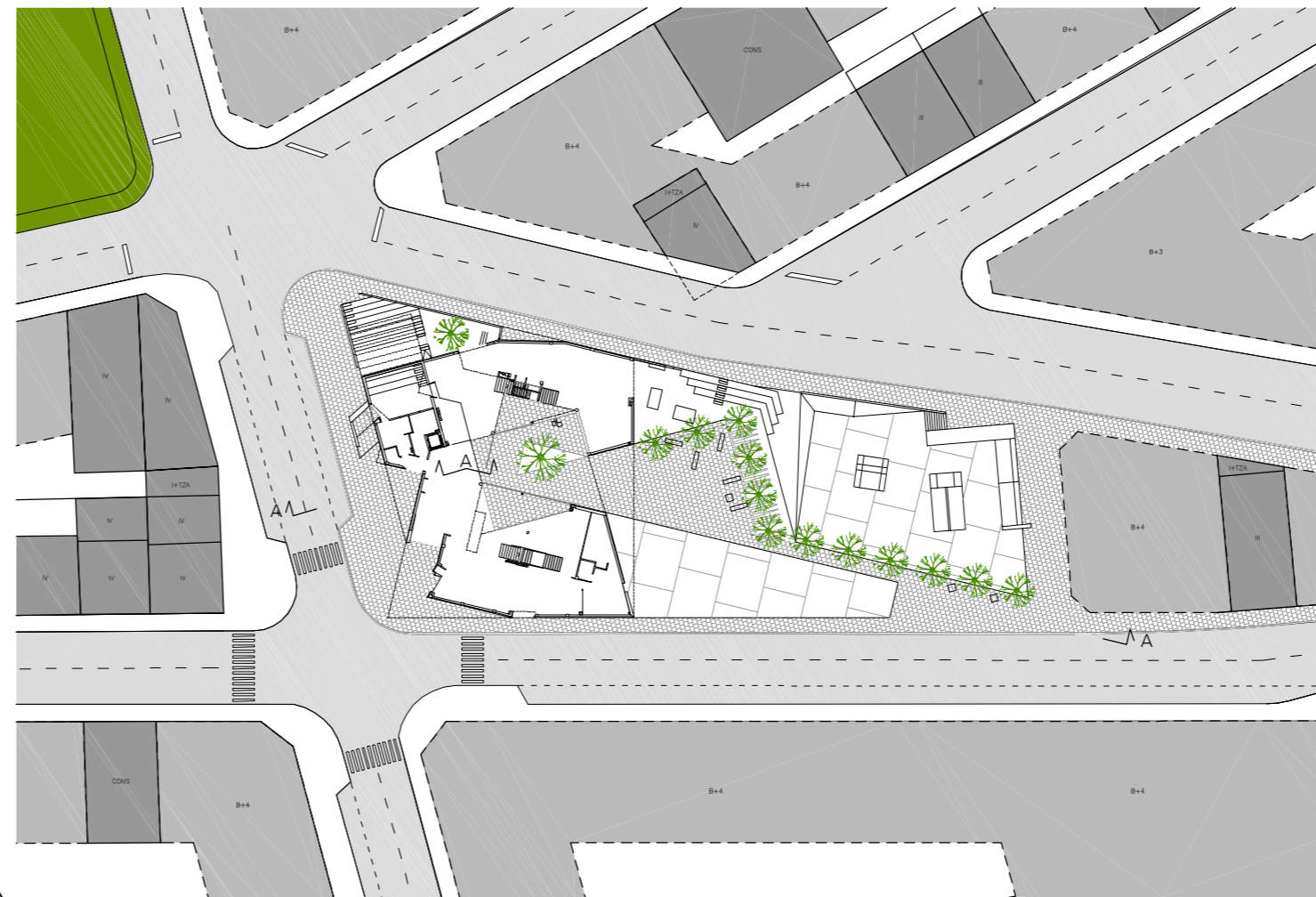


PLANTA PRIMERA / E. 1:250

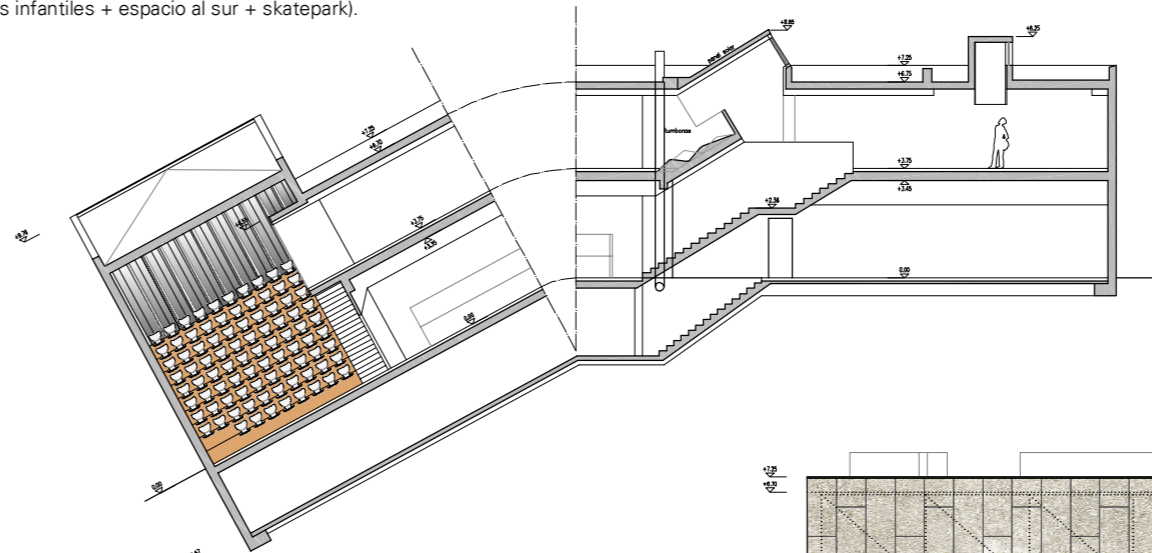
PLANTA BAJA / E. 1:250



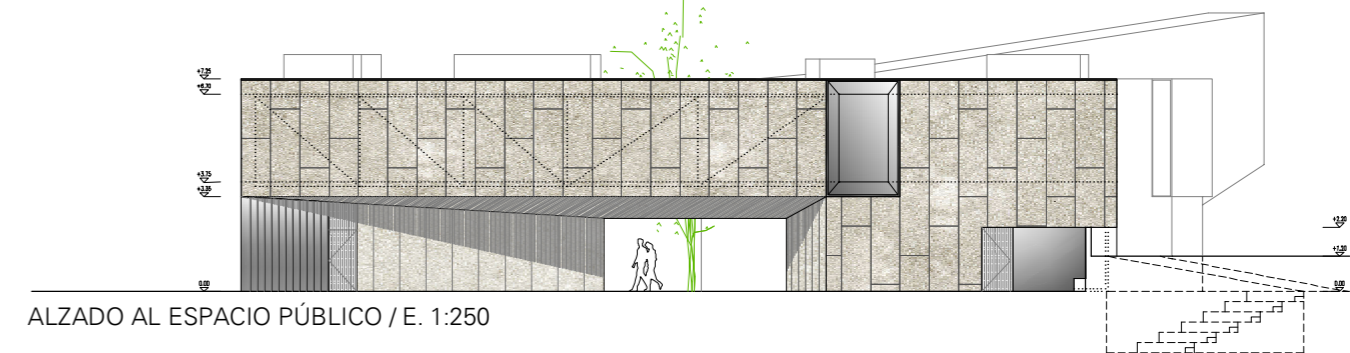
PLANO DE EMPLAZAMIENTO + EXPECTATIVAS DEL P.G.O.M. / E. 1:750
Propuesta de conexión de la pieza con el espacio público liberado en el suelo dotacional (juegos infantiles + espacio al sur + skatepark).



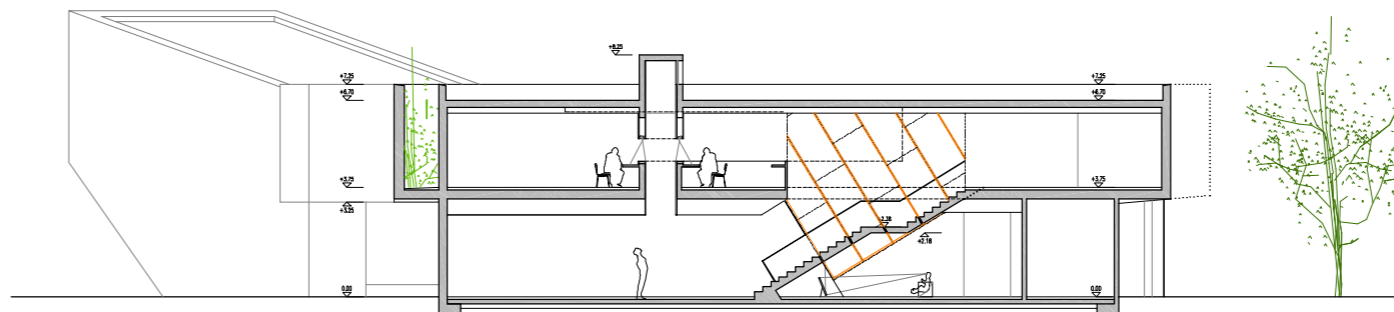
SECCIÓN S1 / E. 1:250



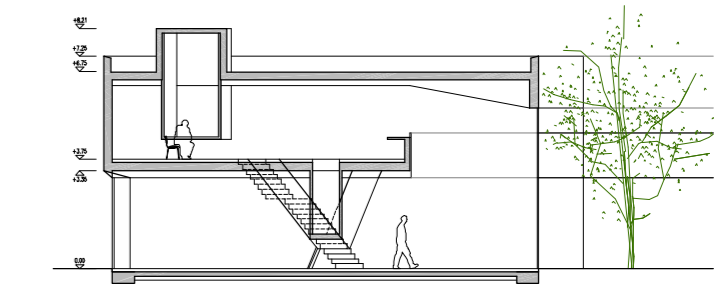
ALZADO AL ESPACIO PÚBLICO / E. 1:250



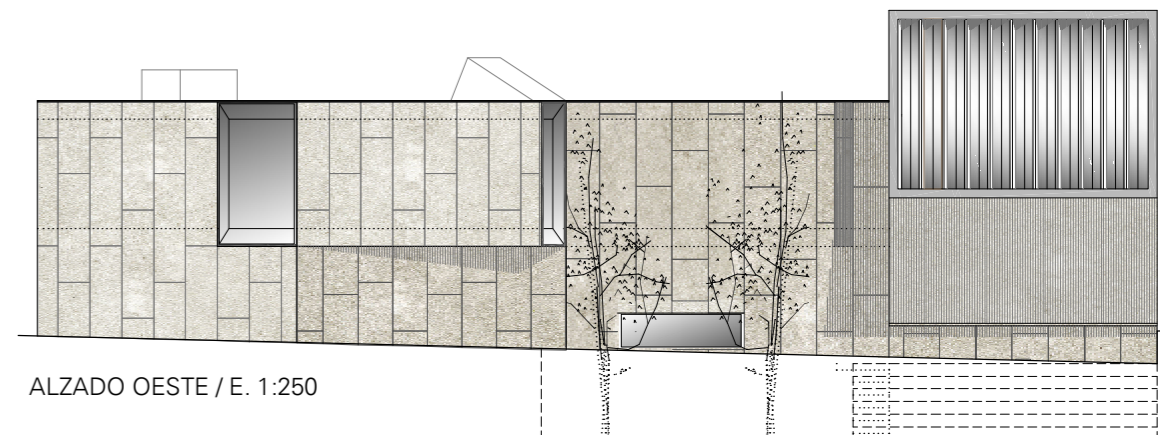
SECCIÓN S2 / E. 1:250



SECCIÓN S3 / E. 1:250



ALZADO OESTE / E. 1:250



SECCIÓN A-A LONGITUDINAL POR FUTURO ESPACIO PÚBLICO / E. 1:250



MEDIATECA EN CARBALLO GALICIA (2011-2013)

Localización: Carballo, A Coruña (43°13 '0"N 8°40'0"W)
Promotor: Concello de Carballo
P.E.C.: 1.199.588,00 €
Superficie: 1.570,00 m².
COSTE: 764,00 €/m² (incluye mobiliario reflejado en planta)
Arquitecto: Óscar Pedrós Fernández (A Coruña, 1977)
Colaboradores: A. García Macías, E3 arquitectos (estructura)

Un proyecto de equipamiento en medio de un Suelo Urbano No Consolidado. El sueño de urbanidad en el castigadísimo hábitat disperso de la ciudad difusa gallega. Un proyecto de biblioteca durante la crisis. Una apuesta de cultura tradicional en la era digital y de la telebasura. Y como sucede frecuentemente, la manzana dotacional no linda con las zonas verdes, salvo en una pequeña esquina. Esa plusvalía se la llevan los bloques de viviendas.

La mediateca de Carballo se ha diseñado a veinte años vista. Cuando el Plan Parcial colmate su capacidad residencial y la engulla. Cuando solo pueda ser apreciada desde pocos puntos de vista. Por este motivo, el edificio se pliega en esos lugares. También se acerca al vial principal y reserva futuro espacio público en el interior de la manzana, estrechamente vinculado a ella a través de un patio y un zaguán.

El interior se proyecta como un continuum de espacios que pretende que el consumidor repita, y en donde las nuevas tecnologías convivirán con el libro tradicional. El equipamiento en planta baja responde a una tipología en U alrededor del mencionado patio, que relacionará a la tercera edad que acuda a la hemeroteca con los infantes que tendrá enfrente, en fondo de saco. El mostrador, donde llega a tocar el espacio público, actúa como filtro.

En la planta superior, los límites se desplazan buscando el máximo aprovechamiento de la parcela trapezoidal y los escasos puntos de visuales. Un recorrido continuo alrededor del patio cose algunos de esos rincones todavía reales en los huecos-escape con piezas completamente abstractas y dependientes de la luz cenital.

El último pliegue exterior, esta vez vertical, aloja en su interior el club de lectura al tiempo que cubre un graderío exterior orientado a poniente y hacia el único espacio verde cercano reservado por el Plan.

El edificio se ha representado con el mobiliario incluido en la licitación. El coste total ascendió a 764,00 €/m².