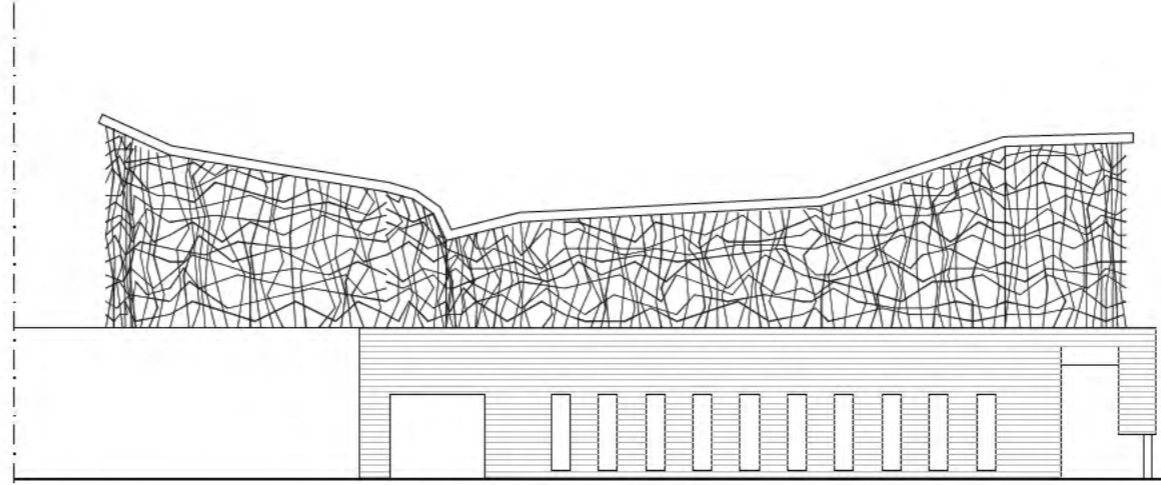
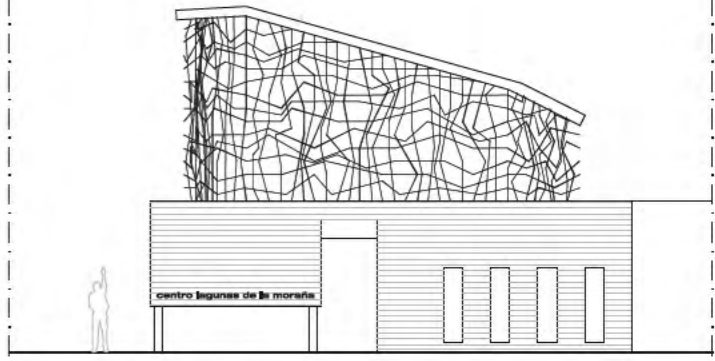


planta de cubiertas
e 1/200



alzado calle plaza
e 1/200



alzado plaza de la constitución
e 1/200

CUADRO de SUPERFICIES construidas.

- planta baja	335,00 m2
- planta alta	197,90 m2
TOTAL S. CONST.	532,90 m2

RELACION URBANA

La propuesta, sita en Plaza de la Constitución (esquina con Calle Plaza), se presenta a nivel del peatón como un edificio de **piedra**: un edificio cercano, **reconocible** en su configuración formal, utilizando los materiales que caracterizan a los edificios de utilidad pública de la zona. Con su **líneas rectas** configura esta esquina urbana y toma la altura de las construcciones limítrofes para integrarse como una pieza más en esta plaza. En el diseño de la fachada se muestra el acceso de forma clara, como una gran **pórtico** abierto a la plaza; el resto del cerramiento lo horadan pequeños huecos rectangulares a modo de las **pequeñas aberturas** que se dan en las construcciones de piedra de la arquitectura románica. Sobre este zócalo de piedra se posa el "NIDO". Este segundo nivel del edificio se configura como una **pieza libre** en su forma, nacida de la naturaleza, con una estructuración **orgánica**. Este "nido" se forra de material plástico, para otorgar un **aspecto acuático** al conjunto, buscando una evocación a las lagunas. Esta pieza es reconocible desde la distancia, en el "skyline" del pueblo, y nos sirve de hito arquitectónico para El Oso. El proyecto, así, recoge el **carácter natural** de la comarca y su relación con el agua y las aves. En definitiva, la Naturaleza.

