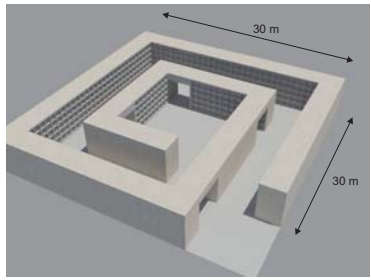
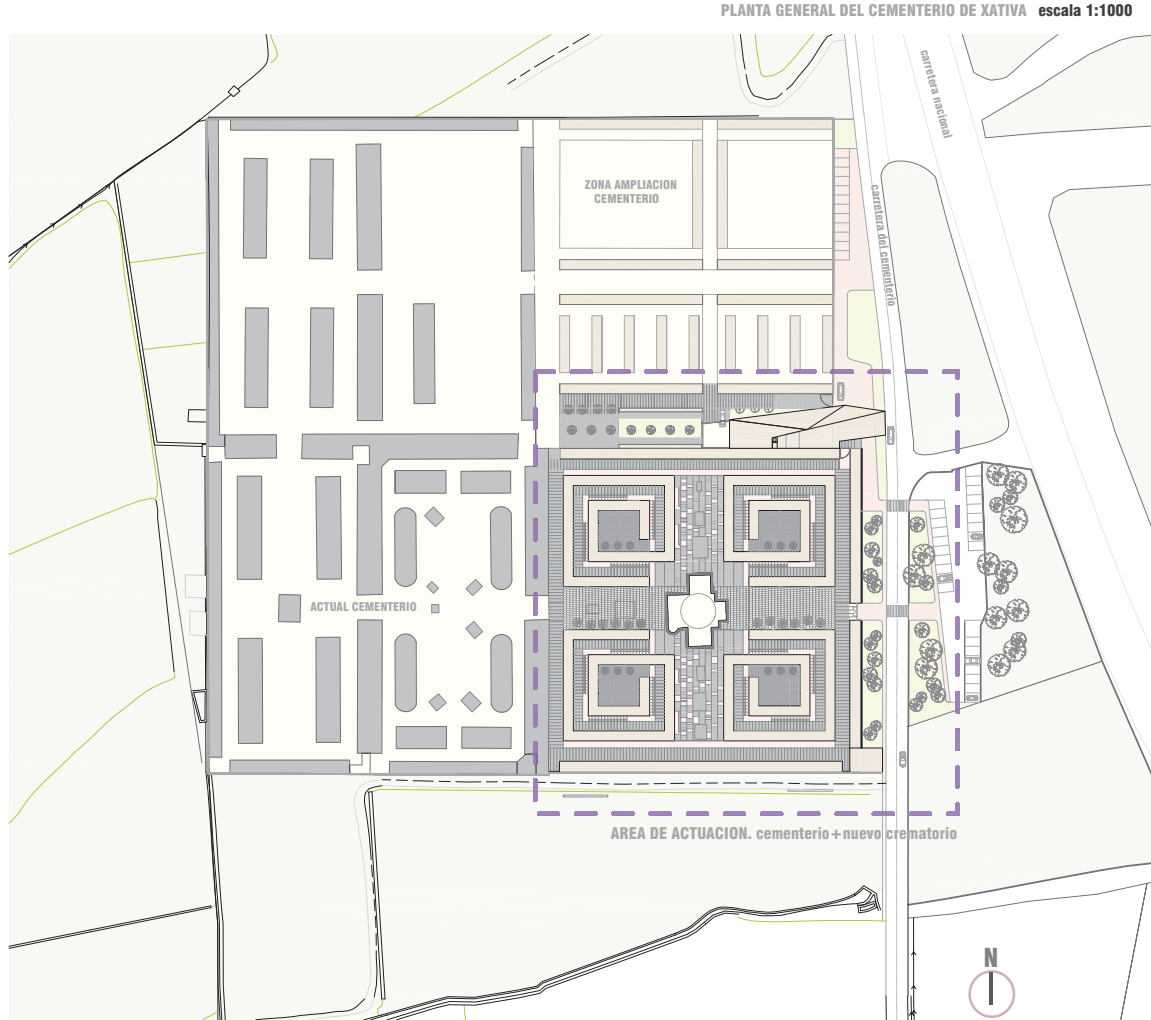


VISTA GENERAL DEL CEMENTERIO DE XATIVA

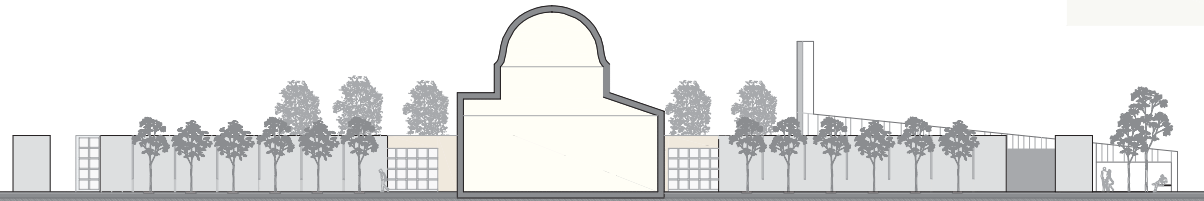


MODULO DE PATIO

Nº NICHOS : 566 UNIDADES
 PROPORCIÓN : 30 x 30 m
 OCUPACIÓN SUPERFICIE: 437,5 m²
 SUP. VERDE PATIO : 121 m²

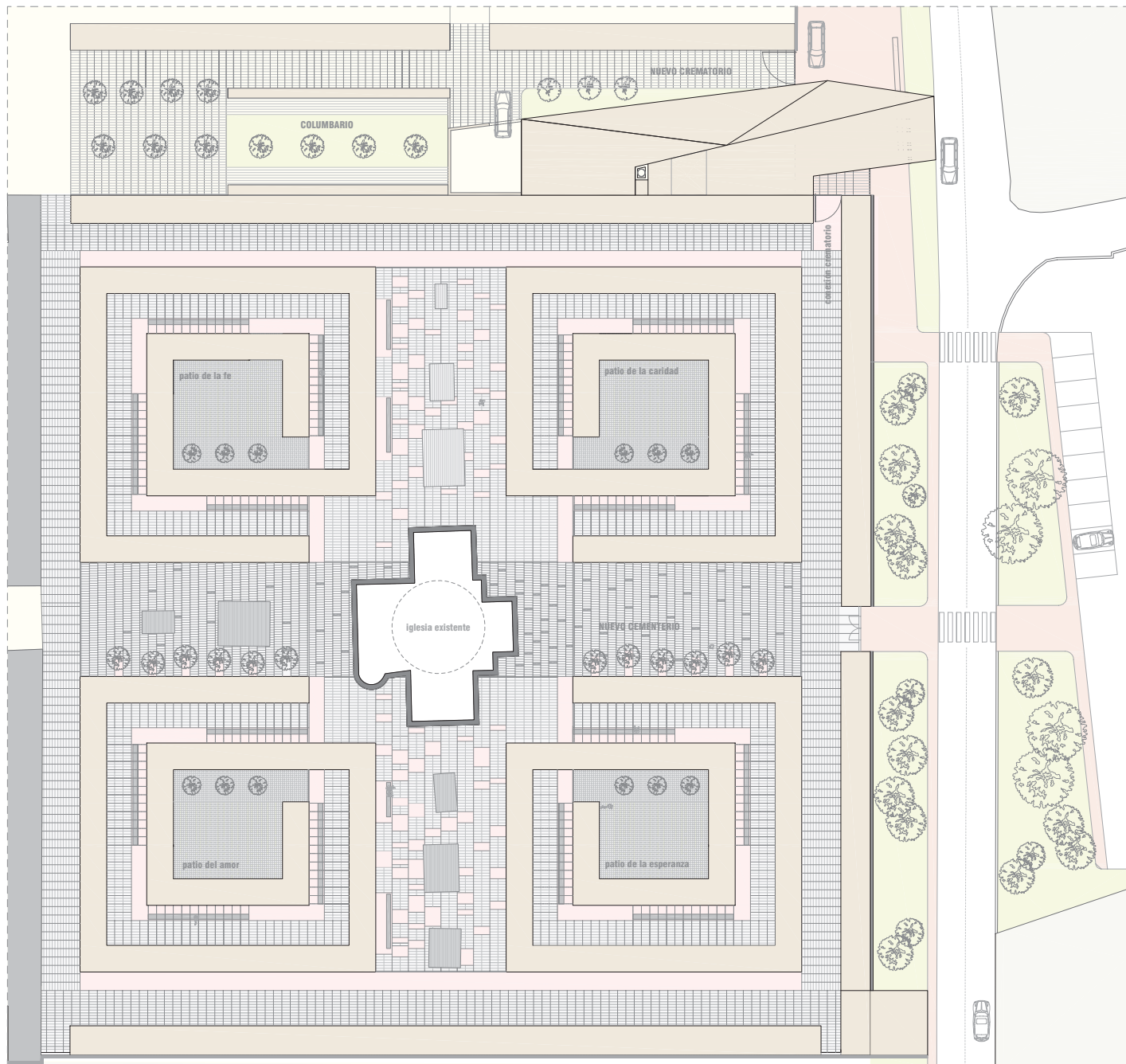


PLANTA GENERAL DEL CEMENTERIO DE XATIVA escala 1:1000



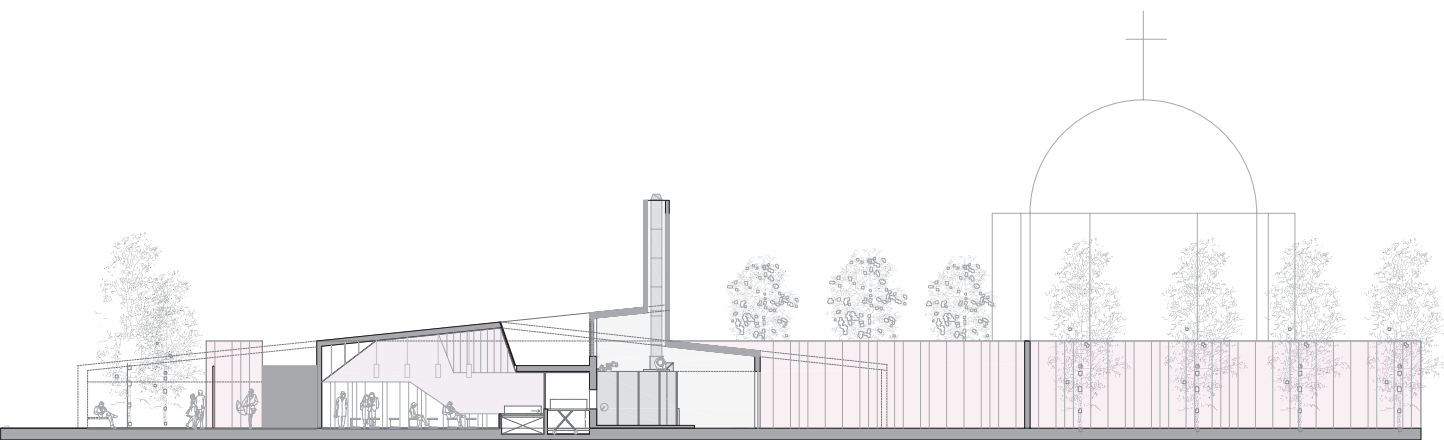
SECCION GENERAL escala 1:300

SECCION GENERAL AREA DE ACTUACION. cementerio+nuevo crematorio escala 1:300

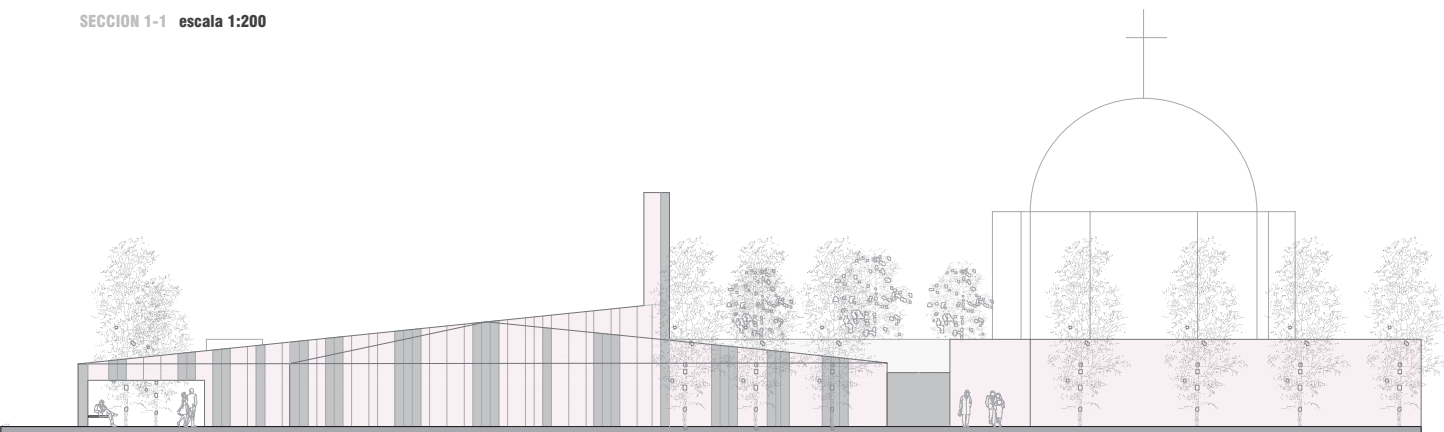


PLANTA DE AREA DE ACTUACION. cementerio+nuevo crematorio escala 1:300

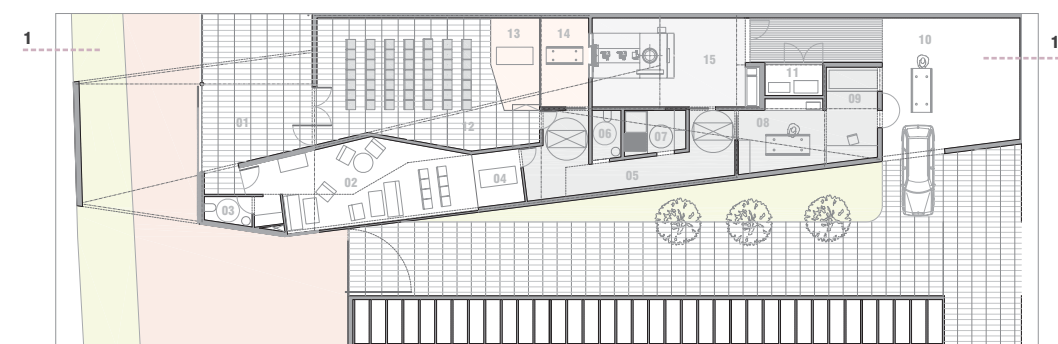




SECCION 1-1 escala 1:200



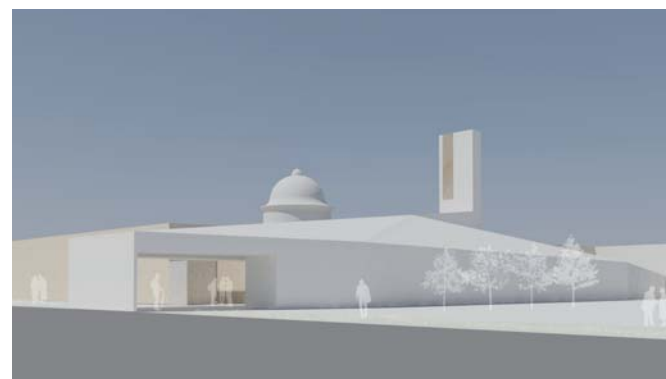
ALZADO NORTE escala 1:200



PLANTA CREMATORIO escala 1:200

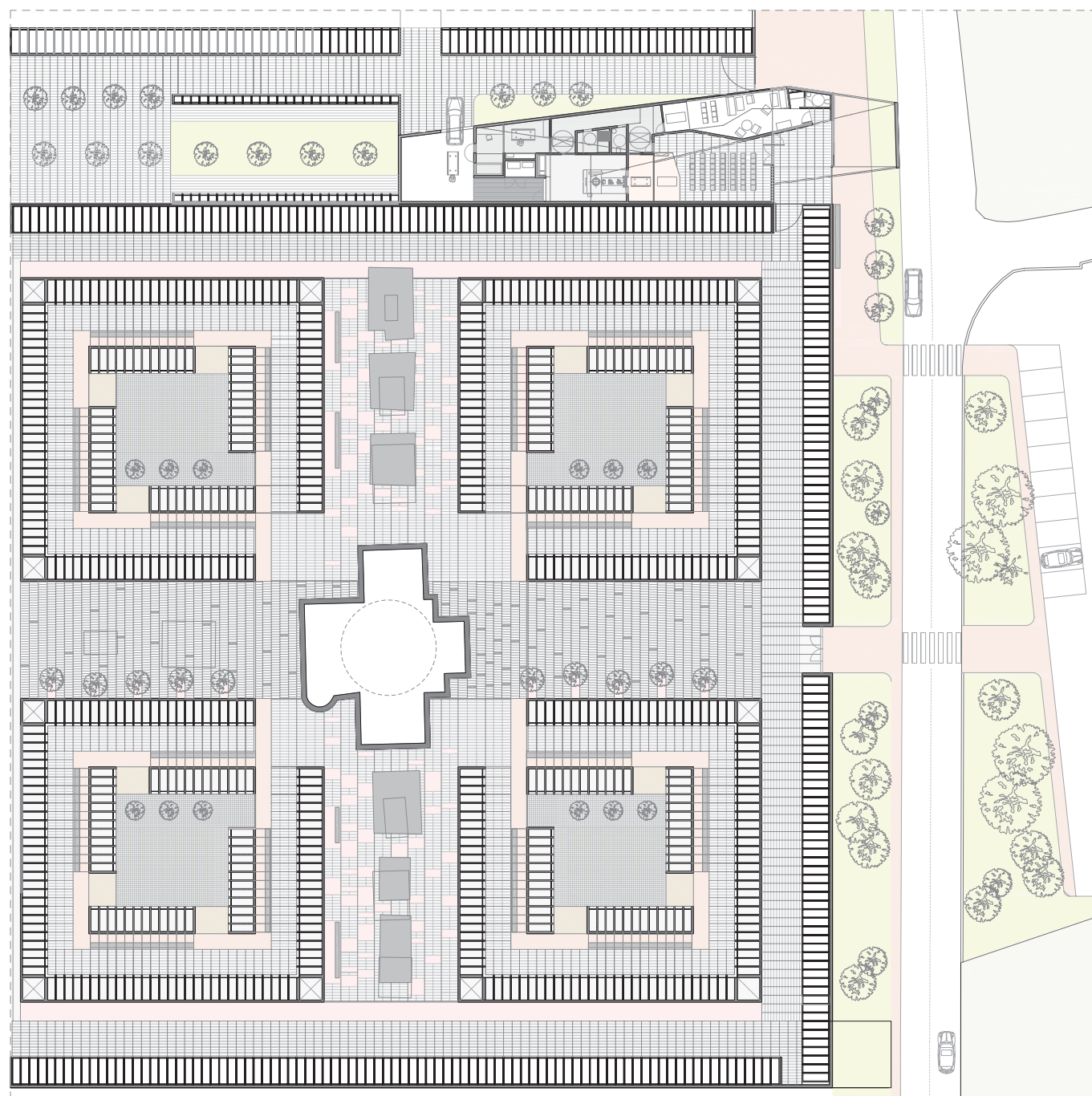
CUADRO DE SUPERFICIES

- 01. Área de Acceso cubierta (punto de conexión con cementerio)
- 02. Tanatosaia
- 03. Aseo
- 04. Túmulo (cámara)
- 05. Área de servicio-circulaciones int.
- 06. Aseo
- 07. Vestuario
- 08. Sala Tanatopraxia
- 09. Cámara frigorífica
- 10. Patio de Servicio (acceso coche y personal)
- 11. Instalaciones
- 12. Capilla
- 13. Túmulo
- 14. Sala de maniobras
- 15. Sala de Hornos

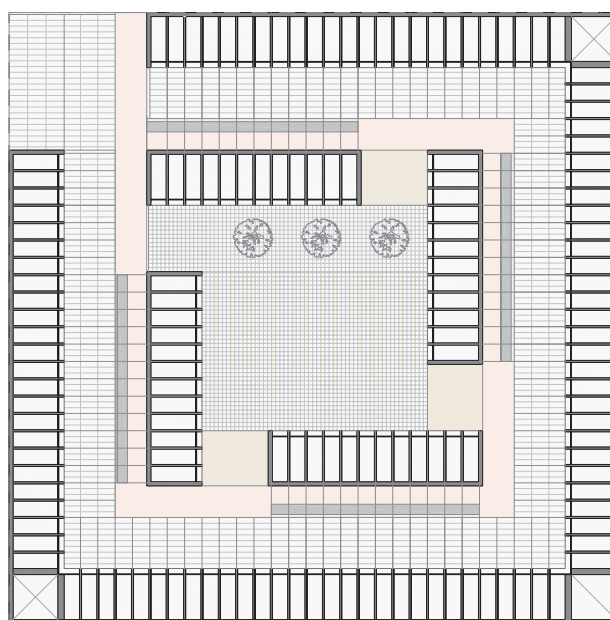


detalle acabados de las piezas de nichos:
 placa de piedra _____; 85 cm. x 5 cm.
 nichos de hormigón armado
 Superficie de piedra necesaria para nichos: 5.219,12 m²

PLANTA GENERAL DEL CEMENTERIO DE XATIVA. distribución de nichos escala 1:300



PLANTA DE PATIO TIPO escala 1:200



detalle pavimento para zona principal:
 placas de granito: 85 cm. x 25 cm.
 placas de bronce o hierro colado: 85 cm. x 25 cm. disposición aleatoria.
 alcorque: piedra morterena
 Superficie de placas de granito: 625,96 m²
 Superficie de piedra morterena: 17,92 m²

detalle pavimento para zona de acceso al patio de nichos:
 placas de granito: 85 cm. x 28,3 cm.
 piedra morterena
 Superficie de placas de granito: 2.548,74 m²
 Superficie de piedra morterena: 964,64 m²

detalle pavimento para zona de patio de nichos:
 adoquín de granito: 20 cm. x 20 cm.
 superficie vegetal
 Superficie de adoquín de granito: 523,48 m²

TIPOS DE PAVIMENTOS Y DISTRIBUCION

