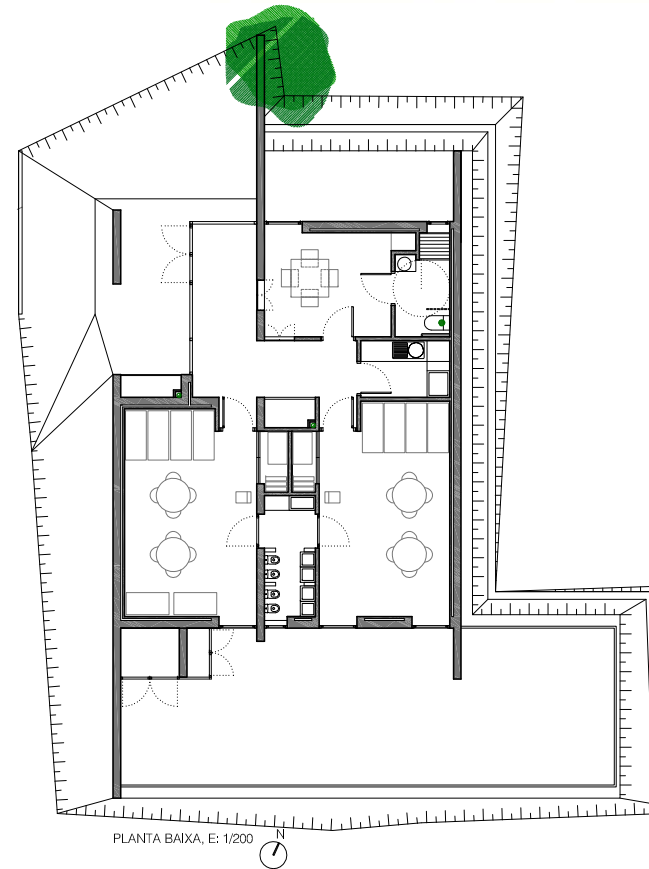


EMPLAÇAMENT I SITUACIÓ



PLANTA BAIXA, E: 1/200

OBRA: NOVA ESCOLA BRESSOL DE LA PEDANIA DE RÀIMAT / EQUIP DE PROJECTE: b més r 29 arquitectes, S.L.P.- XAVIER F. RODRÍGUEZ PADILLA, ARQTE - JOSEP M. BURGÚES SOLANES, ARQTE / ARQUITECTE TÈCNIC: JOAN OLIVART PALAU / ENGINYERIA-INSTAL·LACIONS: SINAGRO ENGINYERS, S.L.P
 COL·LABORADORS: RAMÓN ROSÍNACH, ARQTE - ARNAU RICART, ARQTE - MARIONA JULIÀ, EST ARQTE - IGNASI LLORENS CABO, EST ARQ. - CRITINA CRUZ, EST ENG.

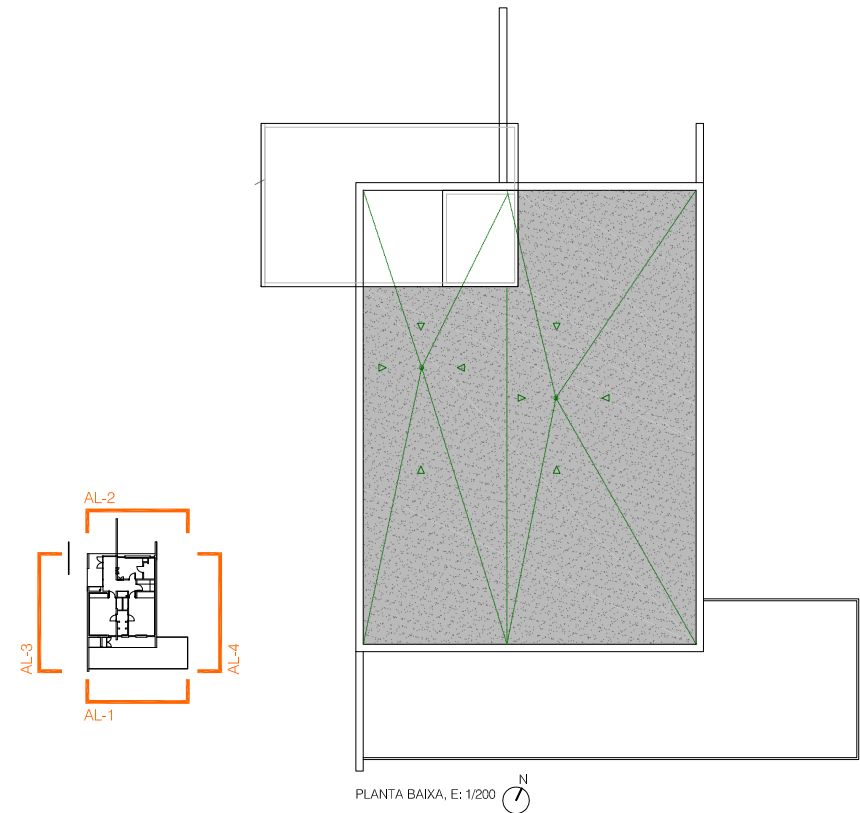
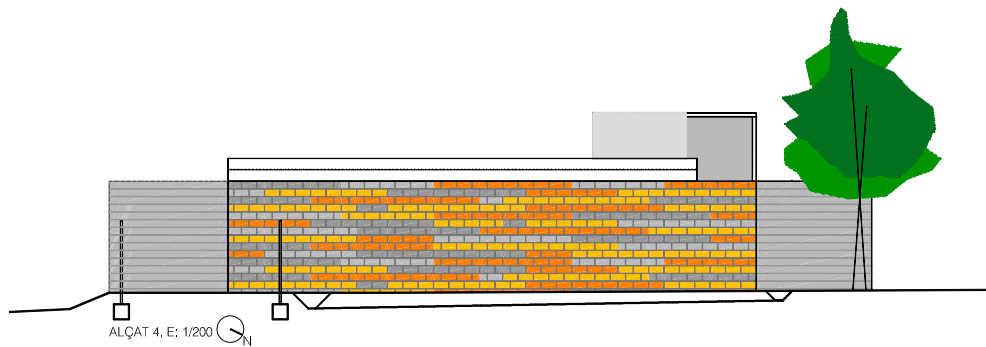
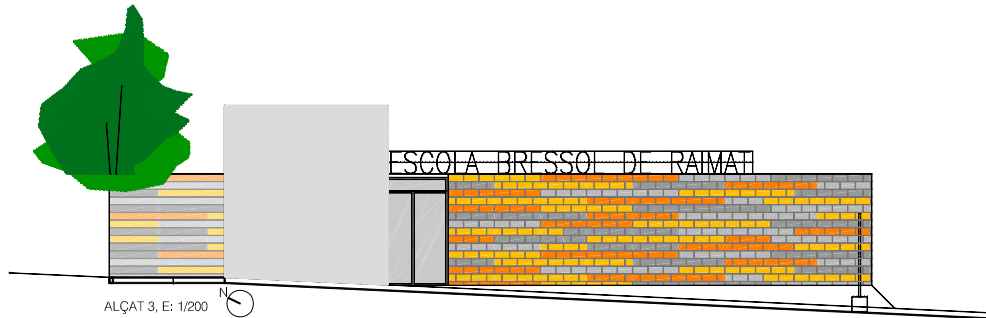
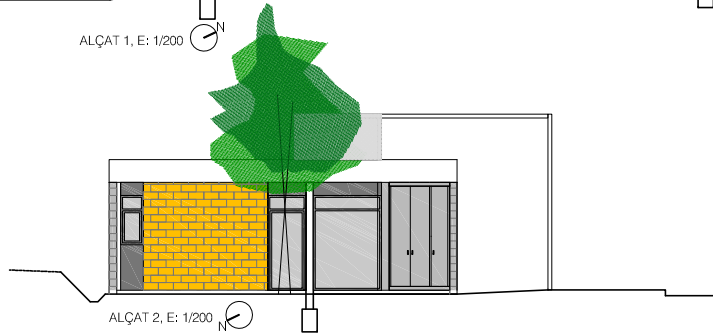
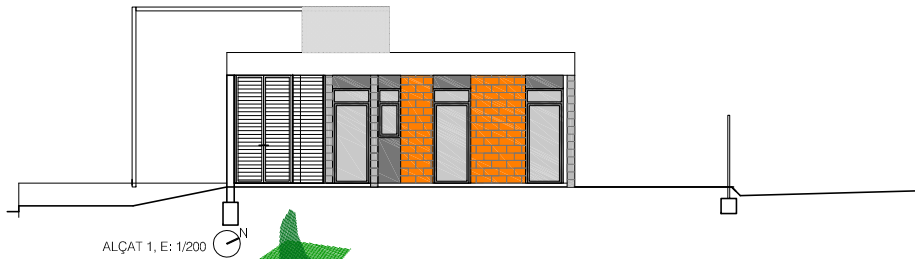
PROPIETAT: EXCM. AJUNTAMENT DE LLEIDA - INSTITUT MUNICIPAL D'EDUCACIÓ (IME) - MINISTERIO DE ADMINISTRACIONES PÚBLICAS (MAP) GOBIERNO DE ESPAÑA - FONDO DE INVERSIÓN LOCAL 2008 / CONSTRUCTORA: CONSTRUCCIONS LUMBIERRES, S.L.

EXECUCIÓ: 2009 / DIRECCIÓ ARQUITECTURA: XAVIER F. RODRÍGUEZ - JOSEP M. BURGÚES, ARQUITECTES. / DIRECCIÓ ARQUITECTURA TÈCNICA: JOAN OLIVART PALAU / FOTÒGRAFS: AMANECERES FOTOGRÀFICS - JOSEP ARDIACA I SOFIA LÓPEZ.

PLÀNOL: 0 2 4 6

L1 - EMLAÇAMENT, SITUACIÓ I PLANTA BAIXA

E: 1/200

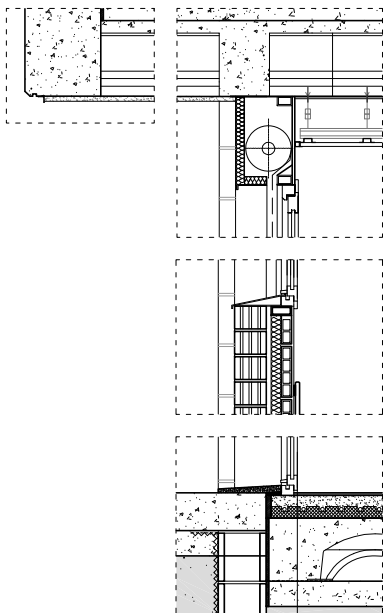
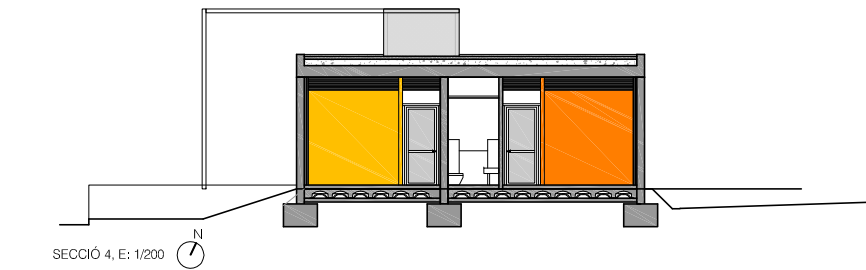
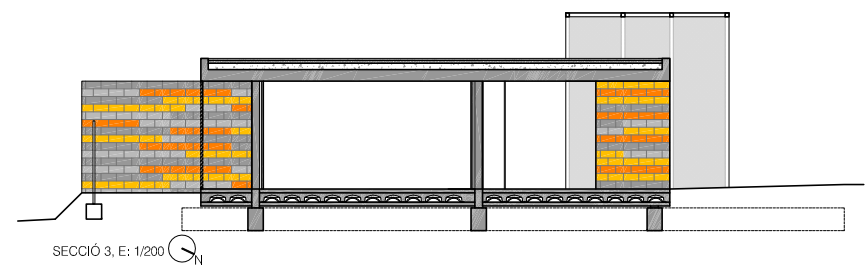
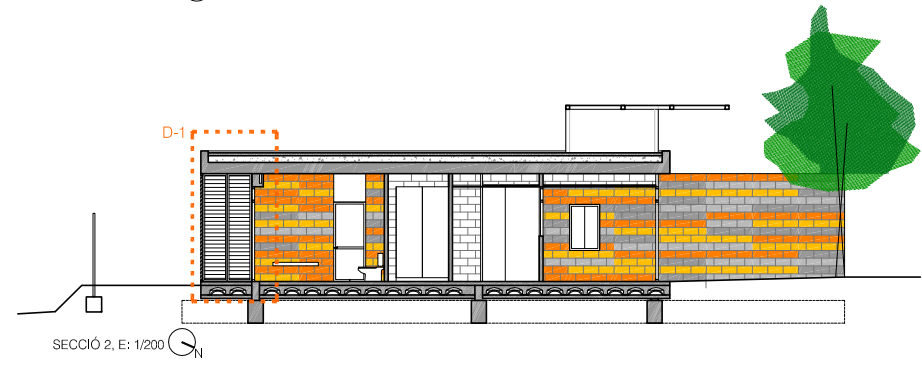
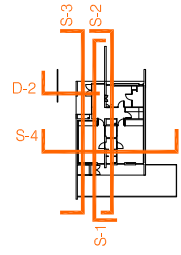
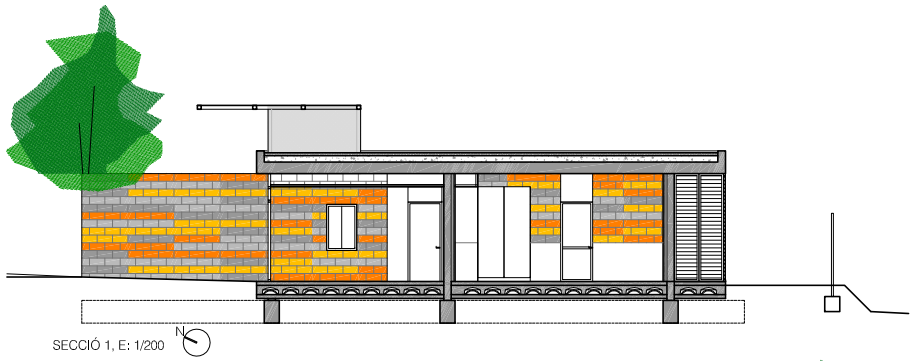


OBRA: NOVA ESCOLA BRESSOL DE LA PEDANIA DE RAIMAT / EQUIP DE PROJECTE: b més r 29 arquitectes, S.L.P.- XAVIER F. RODRÍGUEZ PADILLA, ARQTE - JOSEP M. BURGÚES SOLANES, ARQTE / ARQUITECTE TÈCNIC: JOAN OLIVART PALAU / ENGINYERIA-INSTAL·LACIONS: SINAGRO ENGINYERS, S.L.P
 COL·LABORADORS: RAMON ROSINACH, ARQTE - ARNAU RICART, ARQTE - MARIONA JULIÀ, EST ARQTE - IGNASI LLORENS CABO, EST ARQ. - CRITINA CRUZ, EST ENG.

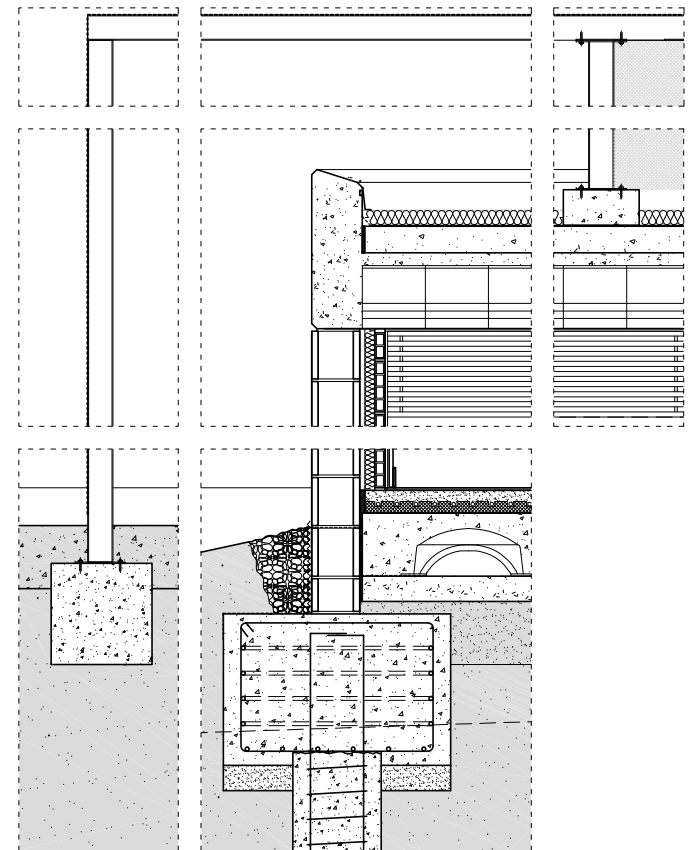
PROPIETAT: EXCM. AJUNTAMENT DE LLEIDA - INSTITUT MUNICIPAL D'EDUCACIÓ (IME) - MINISTERIO DE ADMINISTRACIONES PÚBLICAS (MAP) GOBIERNO DE ESPAÑA - FONDO DE INVERSIÓN LOCAL 2008 / CONSTRUCTORA: CONSTRUCCIONS LUMBIERRES, S.L.

EXECUCIÓ: 2009 / DIRECCIÓ ARQUITECTURA: XAVIER F. RODRÍGUEZ - JOSEP M. BURGÚES, ARQUITECTES. / DIRECCIÓ ARQUITECTURA TÈCNICA: JOAN OLIVART PALAU / FOTÓGRAFS: AMANECERES FOTOGRÀFICOS - JOSEP ARDIACA I SOFIA LÓPEZ.

PLÀNOL: 0 2 4 6
 L2 - PLANTA COBERTA I ALÇATS 0 2 4 6
 E: 1/200



D-1, SECCIÓ CONSTRUCTIVA, E: 1/30



D-2, SECCIÓ CONSTRUCTIVA, E: 1/30

OBRA: NOVA ESCOLA BRESSOL DE LA PEDANIA DE RAÍMAT / EQUIP DE PROJECTE: b més r 29 arquitectes, S.L.P.- XAVIER F. RODRÍGUEZ PADILLA, ARQTE - JOSEP M. BURGUÉS SOLANES, ARQTE / ARQUITECTE TÈCNIC: JOAN OLIVART PALAU / ENGINYERIA-INSTAL·LACIONS: SINAGRO ENGINYERS, S.L.P
 COL·LABORADORS: RAMÓN ROSINACH, ARQTE - ARNAU RICART, ARQTE - MARIONA JULIÀ, EST ARQTE - IGNASI LLORENS CABO, EST ARQ - CRITINA CRUZ, EST ENG.

PROPIETAT: EXCM. AJUNTAMENT DE LLEIDA - INSTITUT MUNICIPAL D'EDUCACIÓ (IME) - MINISTERIO DE ADMINISTRACIONES PÚBLICAS (MAP) GOBIERNO DE ESPAÑA - FONDO DE INVERSIÓN LOCAL 2008 / CONSTRUCTORA: CONSTRUCCIONS LUMBIERRES, S.L. PLÀNOL: 0 2 4 6
 EXECUCIÓ: 2009 / DIRECCIÓ ARQUITECTURA: XAVIER F. RODRÍGUEZ - JOSEP M. BURGUÉS, ARQUITECTES. / DIRECCIÓ ARQUITECTURA TÈCNICA: JOAN OLIVART PALAU / FOTÒGRAFS: AMANECERES FOTOGRÀFICS - JOSEP ARDIACA I SOFIA LÓPEZ.

E: 1/200

L3 - SECCIÓ I SECCIONS CONSTRUCTIVES 0 2 4 6