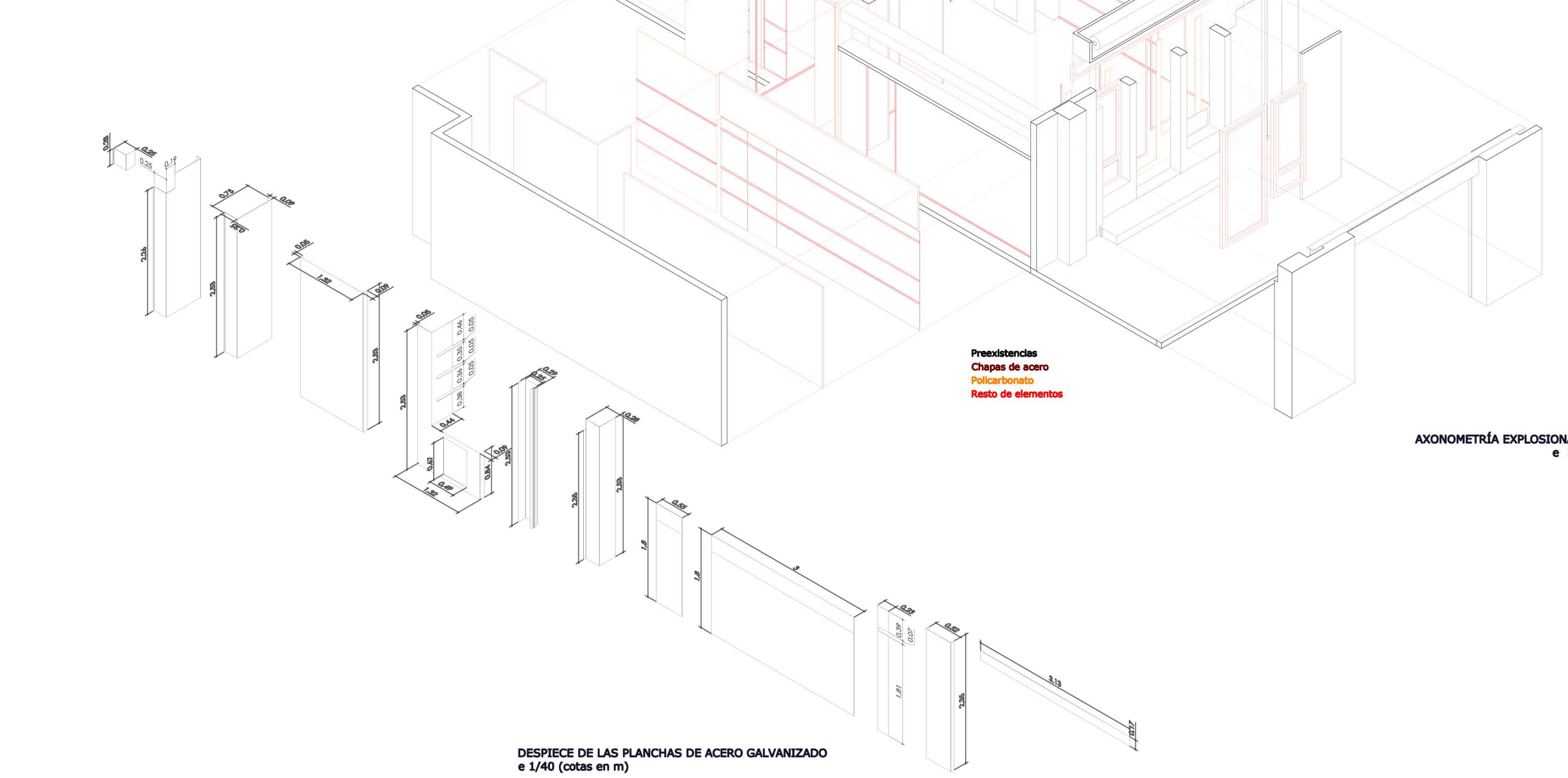
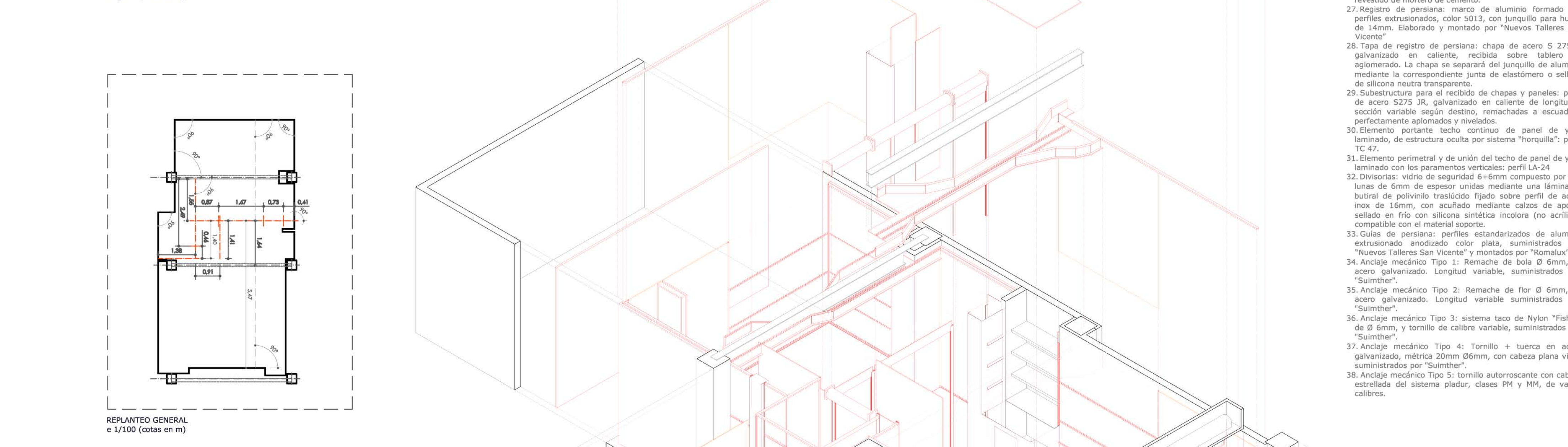
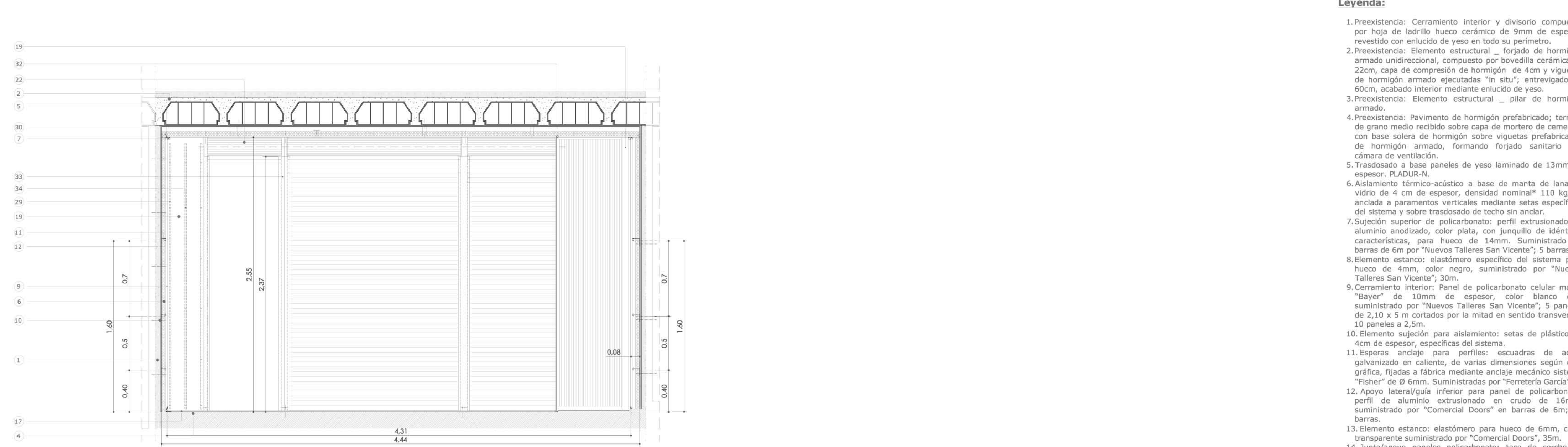
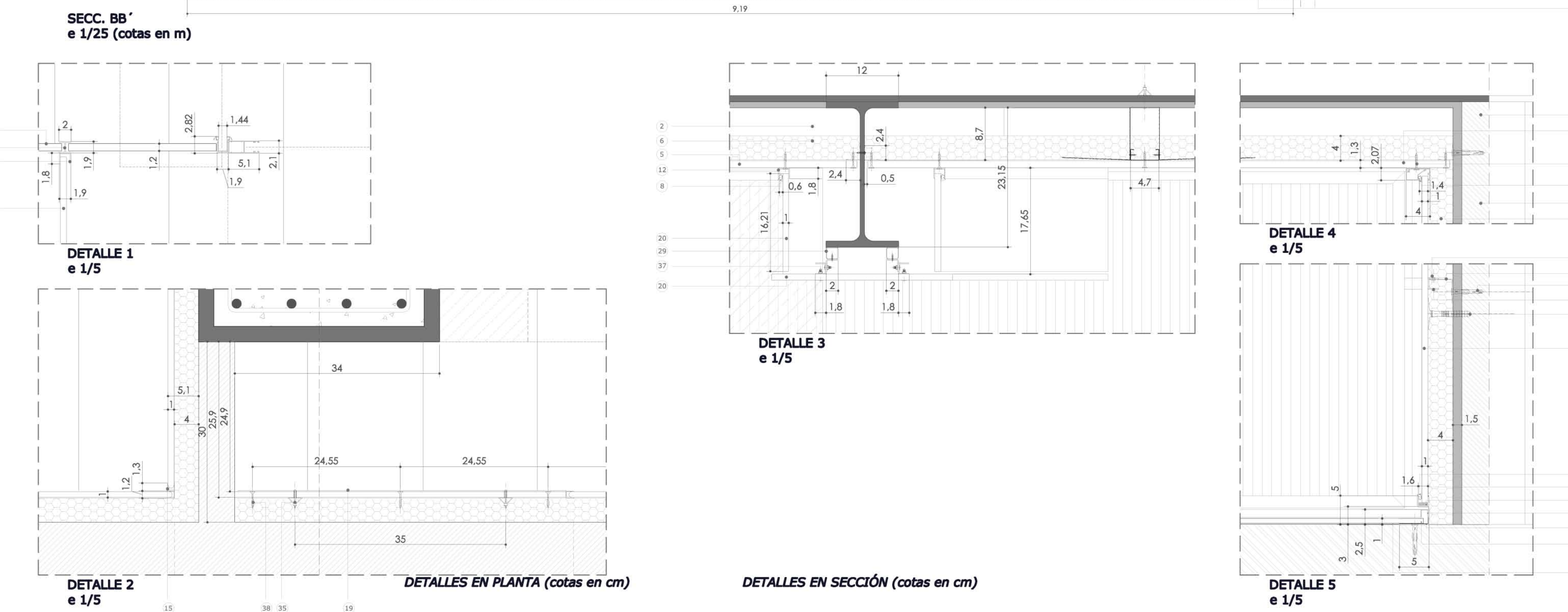
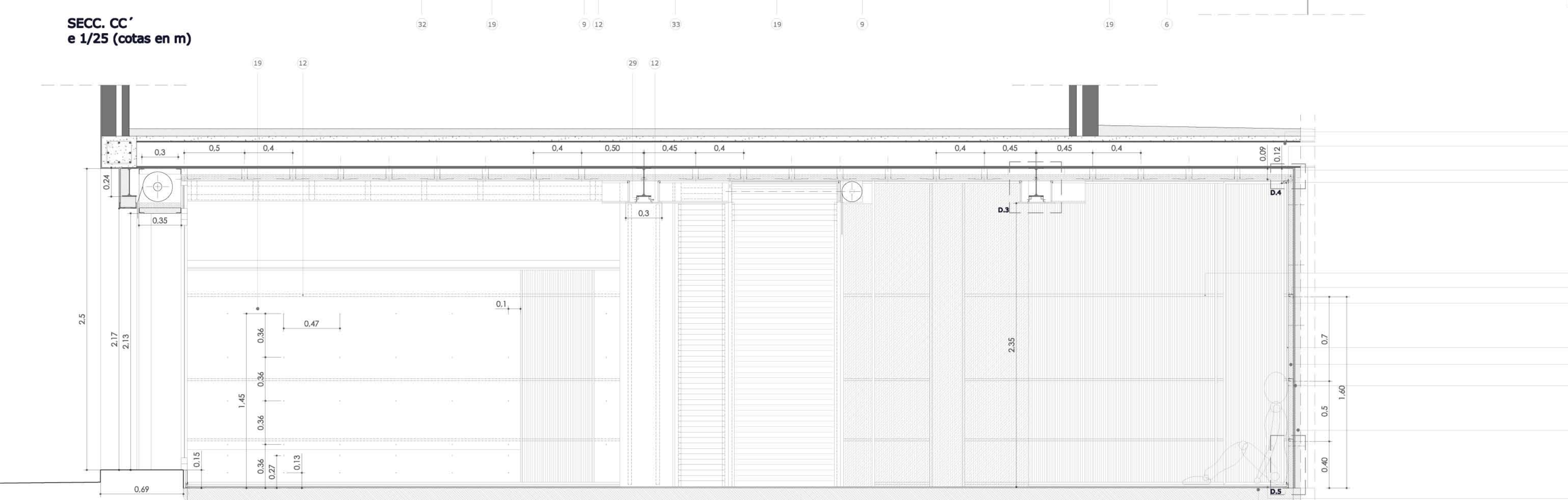
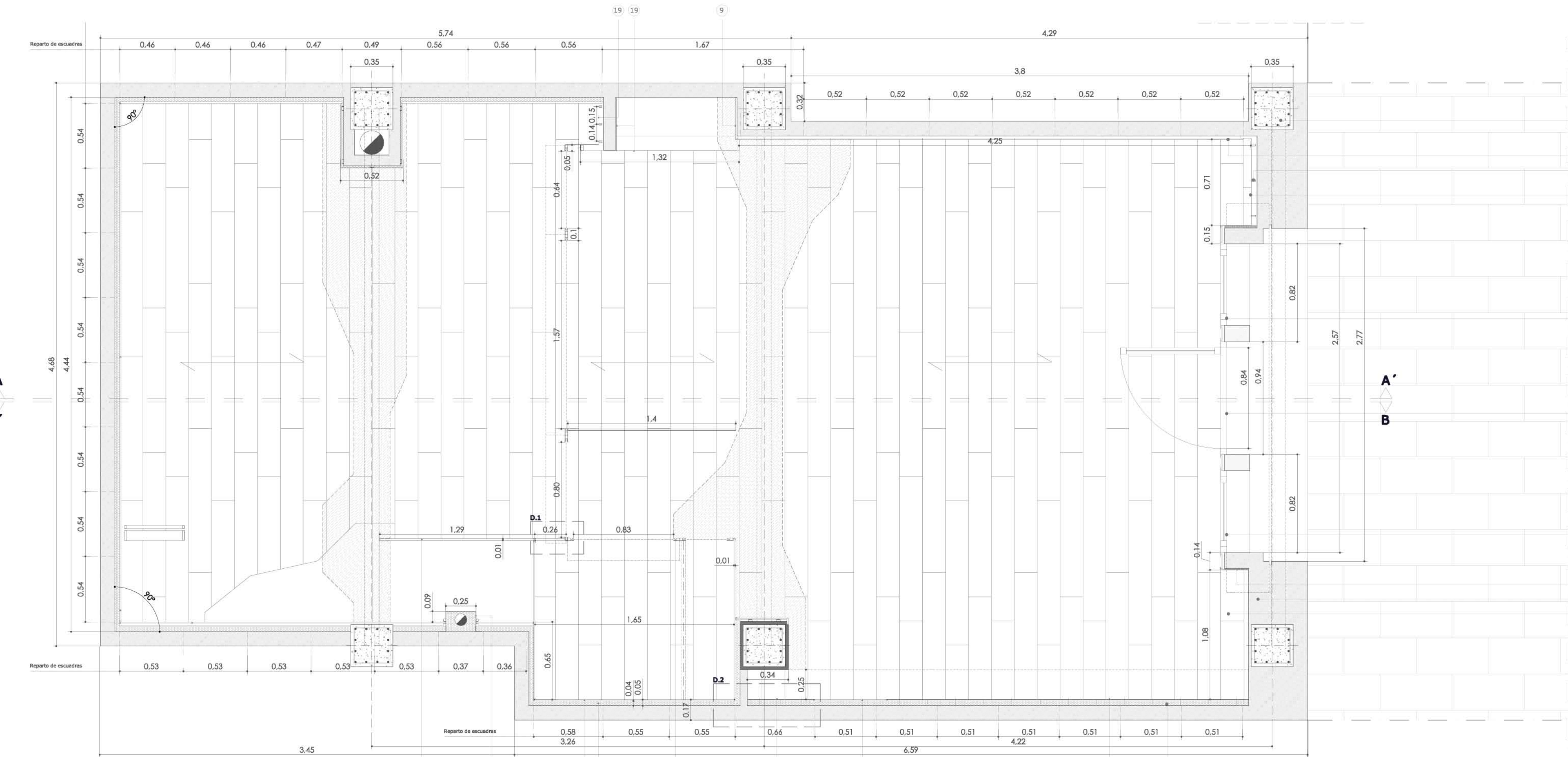
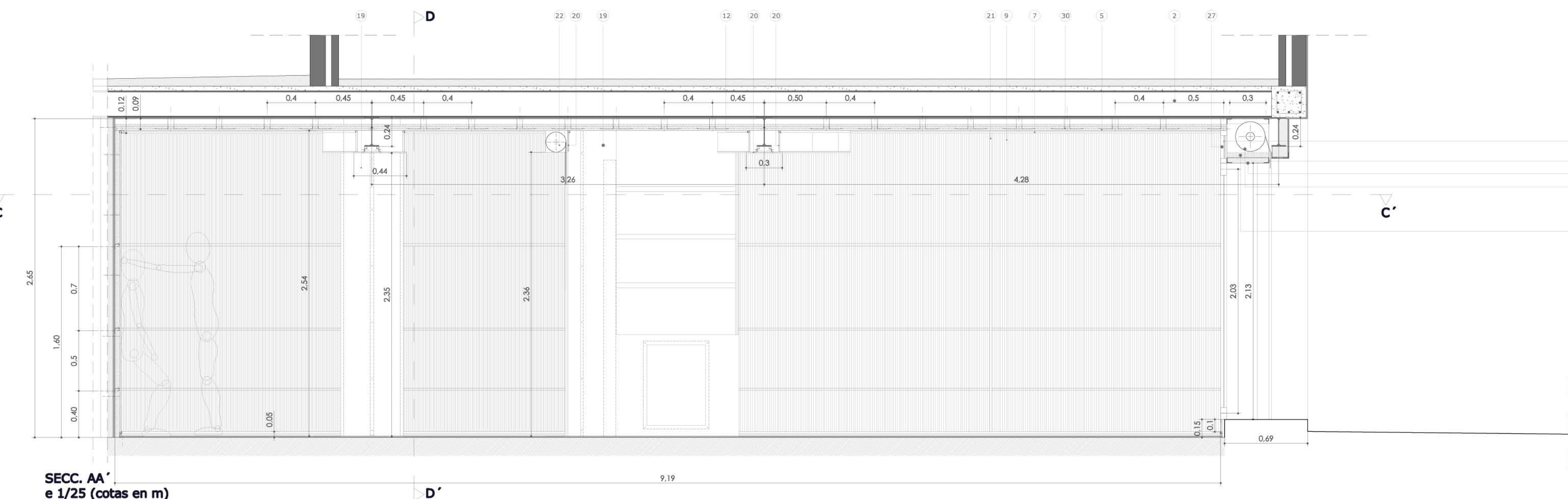


CONSTRUCCIÓN



Leyenda:

- Preexistencia: Cerramiento interior y divisorio compuesto por hoja de ladrillo hueco cerámico de 9mm de espesor, revestido con enlucido de yeso en todo su perímetro.
- Preexistencia: Elemento estructural ... forjado de hormigón armado unidireccional, compuesto por bovedilla cerámica de 22cm, capa de compresión de hormigón de 4cm y viguetas de hormigón armado ejecutadas "in situ", entrelazado de 60cm, acabado interior mediante enlucido de yeso.
- Preexistencia: Elemento estructural ... pilar de hormigón armado.
- Preexistencia: Pavimento de hormigón prefabricado: terrazo de grano medio recido sobre capa de mortero de cemento, con base solera de hormigón sobre viguetas prefabricadas de hormigón armado, formando forjado sanitario con cámara de ventilación.
- Trasdosado a base paneles de yeso laminado de 13mm de espesor: PLADUR-N.
- Asiamento térmico-acústico a base de manta de lana de vidrio de 4 cm de espesor, densidad nominal 110 kg/m³ anclada a paramentos verticales mediante setas específicas del sistema y sobre trasdosado de techo sin anclar.
- Suspensión superior de policarbonato: perfil extrusionado de aluminio anodizado, color plata, con junquillo de idénticas características, para hueco de 14mm. Suministrado en barras de 6m por "Nuevos Talleres San Vicente"; 5 barras.
- Elemento estanco: elastómero específico del sistema para hueco de 4mm, color negro, suministrado por "Nuevos Talleres San Vicente"; 30m.
- Cerramiento interior: Panel de policarbonato celular marca "Bayer" de 10mm de espesor, color blanco opal suministrado por "Nuevos Talleres San Vicente"; 5 paneles de 2,10 x 5 m cortados por la mitad en sentido transversal: 10 paneles a 2,3m.
- Elemento sugestión para aislamiento: setas de plástico de 4cm de espesor, específicas del sistema.
- Esperas anclaje para perfiles: escuadras de acero galvanizado en caliente, de varias dimensiones según doc. gráfica, fijadas a fábrica mediante anclaje mecánico sistema "fisher" de Ø 6mm. Suministradas por "Remateira García".
- Apoyo lateral/guía inferior para panel de policarbonato: perfil de aluminio extrusionado en crudo de 16mm, suministrado por "Comercial Doors" en barras de 6m y 17 barras.
- Elemento estanco: elastómero para hueco de 6mm, color transparente suministrado por "Comercial Doors"; 35m.
- Junta/apoyo paneles policarbonato: taco de corcho de cristalita 15x15x3mm, Aud por panel entero.
- Remate lateral/inferior de cerramiento: perfil de aluminio extrusionado en crudo de 10mm, pintado en pintura similar a mobiliario, suministrado por "Comercial Doors" en barras de 4m 12 barras.
- Apoyo para perfilera: chapa plegada según doc. gráfica, de 1mm de espesor, de acero S275 JR galvanizado en caliente, elaborada en tiras de 3m de largo por "Nuevos Talleres San Vicente", fijada a pavimento preexistente mediante anclaje mecánico sistema "fisher" de Ø 6mm. Bud a 3m.
- Pavimento terminación con base pavimento preexistente: pavimento laminado de Clase Doméstico intenso, con resistencia a la abrasión AC4, antistático, formado por laminas de 1200x190 mm, constituidas por tablero base de HDF laminado en color a suel. Instalado en sistema flotante.
- Capa de regularización y protección de pavimento laminado: lamina de espuma de polietileno de alta densidad de 3mm de espesor, dispuesta sobre base preexistente + film de polietileno de 0,2mm.
- Revestimiento interior: chapa plegada de 1,5mm de espesor, de acero S275JR galvanizado en caliente, de dimensiones y formas especificadas en apartado correspondiente, elaboradas en "Nuevos Talleres San Vicente", fijadas a soportes correspondientes mediante remaches.
- Formación de fallos para vigas e instalaciones: bandy y tabicas de policarbonato celular marca "Bayer" de 10mm de espesor, color blanco opal suministrado por "Nuevos Talleres San Vicente"; cortados en taller según forma descrita en doc. gráfica.
- Junta entre paneles de policarbonato: perfil de aluminio extrusionado en crudo de 16mm, suministrado por "Comercial Doors" en barras de 4m 2 barras.
- Elementos divisorios y de oscurecimiento: persianas de lana de PVC extrusionado con alma de PUR, con accionamiento mecánico y color 5013 del RAL.
- Carpintería exterior: Ventana de aluminio, una hoja practicable-oscilobatiente, una hoja fija, dimensiones según doc. gráfica; color 5013. Sellado perimetral de juntas por medio de un cordón de silicona neutra. Vidrio "tintado" 6/4/5, con vidrio exterior (6mm) stadiop. Elaborado, Suministrado y colocado por "Nuevos Talleres San Vicente".
- Cerramiento de seguridad: Persiana enrollable/autorretráctil con lamas en acero galvanizado.
- Preexistencia: Cajón de registro de persiana a base de angulares y pletinas de acero.
- Preexistencia: bandija formada por bardo cerámico revestido de mortero de cemento.
- Registro de persiana: marco de aluminio formado por perfiles extrusionados, color 5013, con junquillo para hueco de 14mm. Elaborado y montado por "Nuevos Talleres San Vicente".
- Tapa de registro de persiana: chapa de acero S 275JR, galvanizado en caliente, recubida sobre tablero de aglomerado. La chapa se separará del junquillo de aluminio mediante la correspondiente junta de elastómero o sellado de silicona neutra transparente.
- Subestructura para el recibo de chapas y paneles: perfil de acero S275 JR, galvanizado en caliente de longitud y sección variable según destino, remachados a escuadras, perfectamente aglomerados y nivelados.
- Elemento portante techo continuo de panel de yeso laminado, de estructura oculta por sistema "horquilla"; perfil TC 47.
- Elemento perimetral y de unión del techo de panel de yeso laminado con los paramentos verticales: perfil LA-24.
- Divisorias: vidrio de seguridad 6+6mm compuesto por dos lunas de 6mm de espesor unidas mediante una lamina de butiral de polivinilo traslucido fijado sobre perfil de acero inox de 16mm, con acollado mediante cables de apoyo, sellado en frío con silicona sintética incolora (no acrílica), compatible con el material soporte.
- Guías de persiana: perfiles estandarizados de aluminio extrusionado anodizado color plata, suministrados por "Nuevos Talleres San Vicente" y montados por "Romalux".
- Anclaje mecánico Tipo 1: Remache de bola Ø 6mm, de acero galvanizado. Longitud variable, suministrados por "Sumther".
- Anclaje mecánico Tipo 2: Remache de flor Ø 6mm, de acero galvanizado. Longitud variable suministrados por "Sumther".
- Anclaje mecánico Tipo 3: sistema taco de Nylon "fisher" de Ø 6mm, y tornillo de calibre variable, suministrados por "Sumther".
- Anclaje mecánico Tipo 4: Tornillo + tuercia en acero galvanizado, métrica 20mm Ø6mm, con cabeza plana vista, suministrados por "Sumther".
- Anclaje mecánico Tipo 5: tornillo autorroscante con cabeza estrellada del sistema pladur, clases PH y MH, de varios calibres.

AXONOMETRÍA EXPLOSIONADA e 1/40