

## SISTEMA DE OCUPACIÓN ESPACIAL EN FORMA DE MESA

### Datos

Ubicación: cualquiera  
Cliente: privado  
Arquitecto: Raul Montero Martínez  
Proyecto: octubre 2009  
Construcción: diciembre 2009  
Presupuesto 750 E  
Fotografía: Emilio Pardo Rivacoba

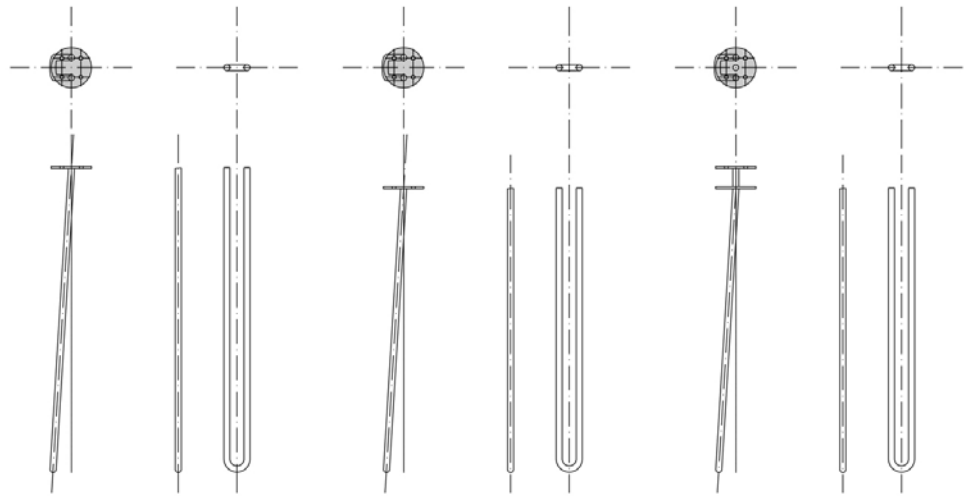


### Contexto

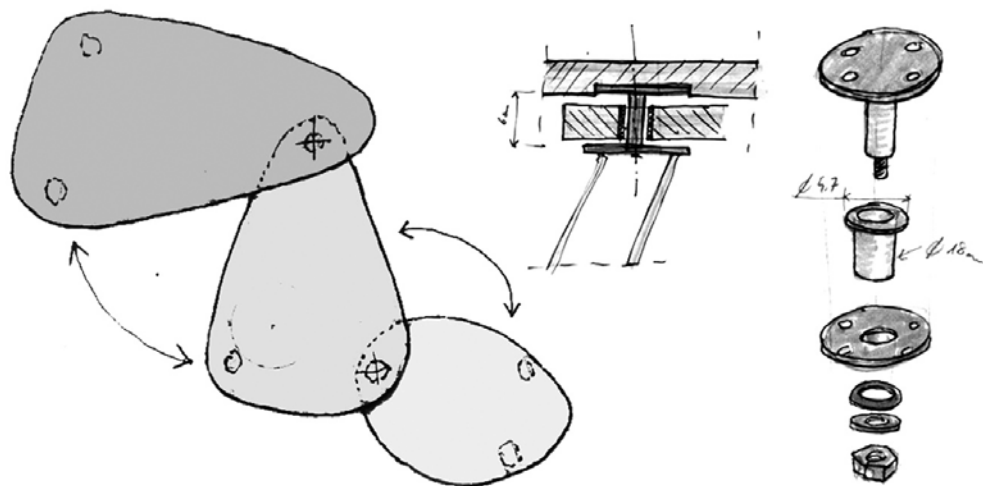
La oportunidad de diseñar una mesa nos dio pie a repensar las funciones que habitualmente desempeña este elemento imprescindible en el equipamiento básico de una vivienda, y que generalmente consiste en un plano elevado sobre el que se trabaja, se come, o simplemente se colocan objetos.







**Materialización** La construcción de la misma resultó muy sencilla una vez definido todo el proceso de montaje. Los tableros responden a geometrías blandas de tipo ameba con el fin de abstraer al máximo la forma de los mismos. Sorprendentemente, una vez colocado todo el sistema en su ubicación estas formas, a priori caprichosas, generan espacios dinámicos que invitan a rodearla. Sobre los tableros, se montan las patas, construidas con un tubo plegado de acero inoxidable. Una de ellas es la que aloja el sistema de rotación, siendo la única que es ligeramente diferente al resto.



A pesar de que el encargo se materializó en un elemento con unas dimensiones determinadas, la idea consiste en generar un sistema que consiga ofrecer una solución para una mesa, así como para la articulación espacial de diferentes entornos domésticos, mediante la adición de diferentes módulos, como a través de los cambios de escala de los mismos.

