

NATURALEZA PRIMITIVA

plaza de Santo Domingo. TENERIFE

miquel bibiloni · ramón riera · nuria salvador

La propuesta pretende recuperar como espacio público el solar situado junto a la iglesia de Santo Domingo con la intención de conectarlo al Barranco de Araujo, entendido a su vez como una arteria verde que articule una red de zonas verdes en La Orotava.

El emplazamiento es un gran vacío con un desnivel importante e invadido por una densa vegetación, una imagen caótica pero a la vez sugerente que pretendemos conservar y adecuar para su uso.

La idea principal de proyecto surge al reflexionar sobre el término "low cost": realizar la mínima intervención, mediante la reutilización de materiales, que permita el máximo aprovechamiento.

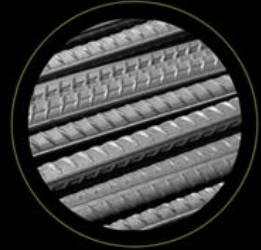




BARRAS CORRUGADAS DE ACERO 500SD DE 12 mm DE DIÁMETRO

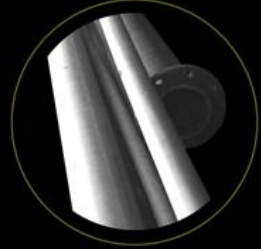
320 m² superficie
10.000 m lineales

10.000m x 0'90kg/m x 0'90e/kg
8.000 euros



CONDUCTOS RECUPERADOS EN LOS BARRANCOS Y REUTILIZADOS

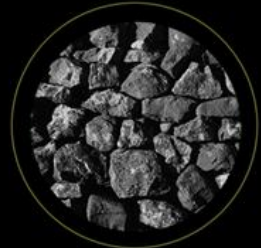
140 m lineales
0'00 euros



PICÓN, COMO SUPERFICIE BASE BAJO LOS PALETS DE MADERA

450 m² superficie

450 m² x 0'04m x 4'60e/m³
82'80 euros



PALET DE MADERA RECICLADO 1200X1000 mm PARA PAVIMENTO

250 unidades
0'00 euros

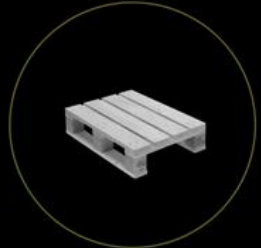
250 ud x 4'60 euros/ud
1150'00 euros



PALET DE MADERA RECICLADO 1000X600 mm PARA BANCO LINEAL

086 unidades
0'00 euros

86 ud x 2'80 euros/ud
240'80 euros



PALET DE MADERA RECICLADO 1200X1000 mm PARA MOBILIARIO

012 unidades
0'00 euros

12 ud x 4'60 euros/ud
055'20 euros

