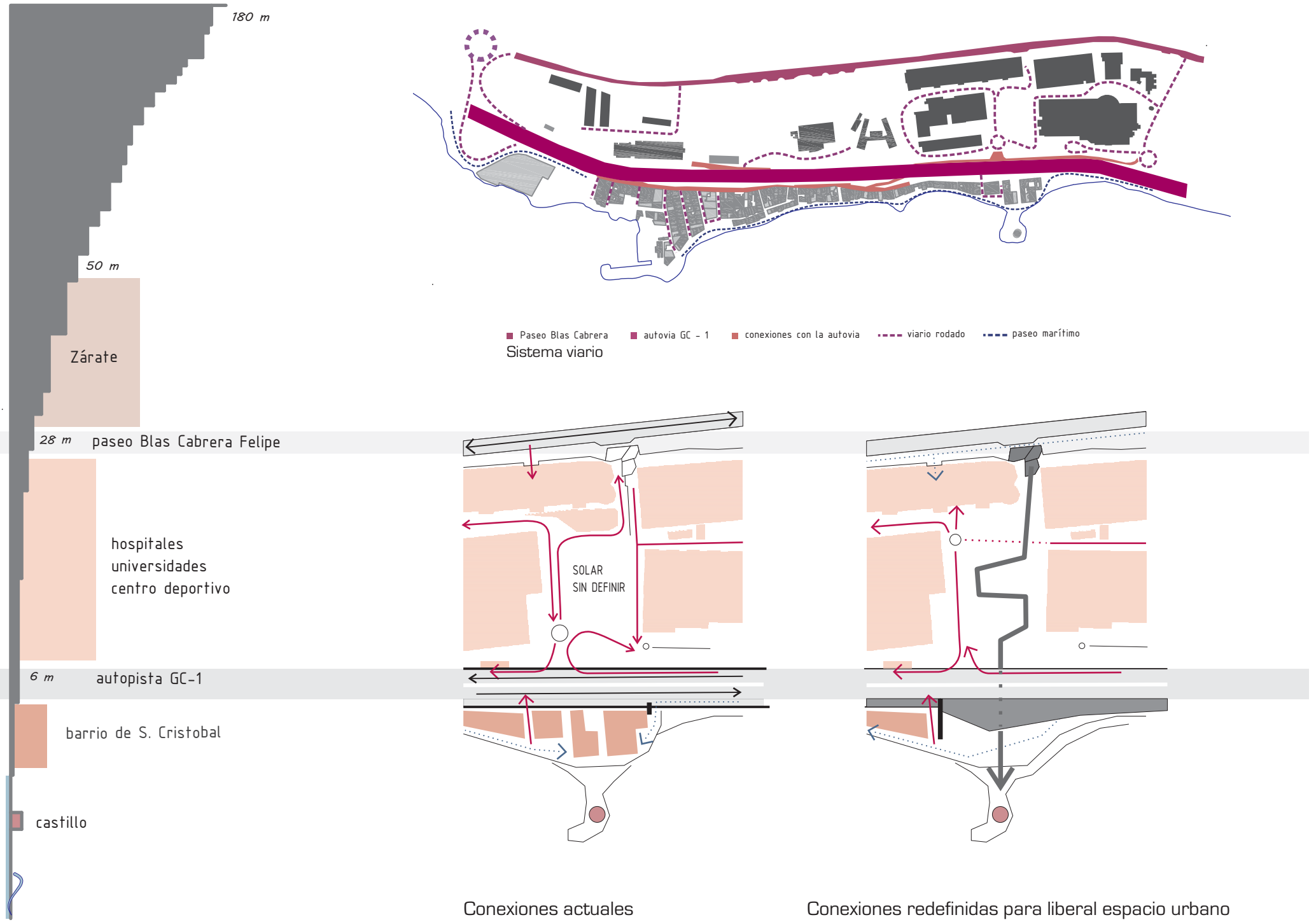


ESTRUCTURA URBANA Y VIARIA, franjas paralelas al litoral, las dos vías principales se convierten en ejes longitudinales.



BOLSA DOTACIONAL, foco de actividad insular, crecimiento y desarrollo constante

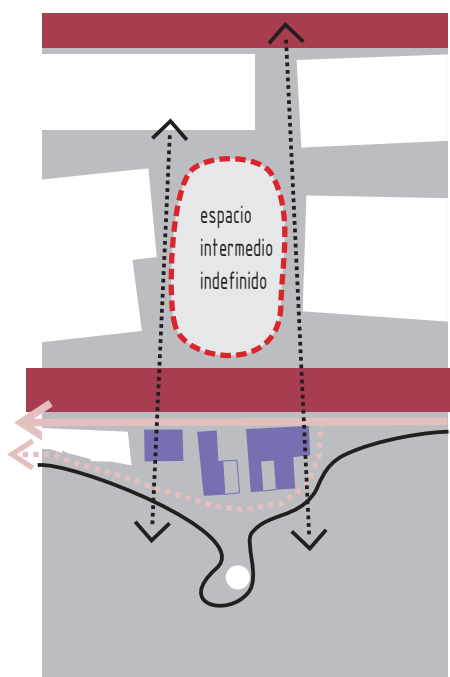


Panorámicas del solar desde el edificio de aparcamientos

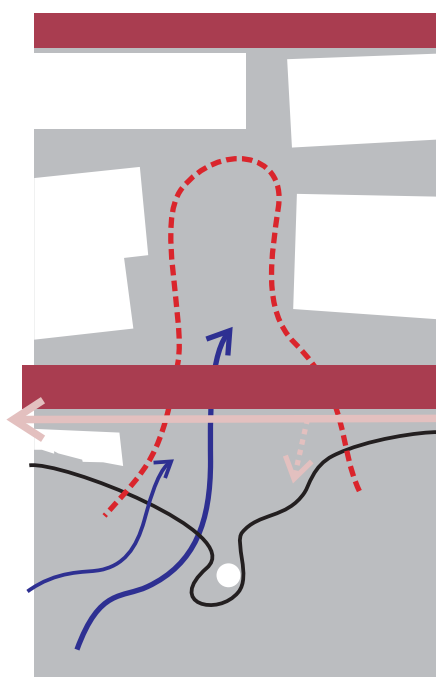


Panorámicas desde la cubierta mas alta del hospital materno infantil

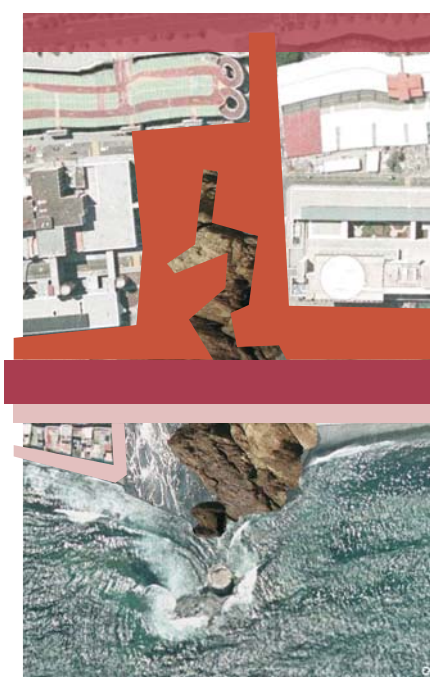
PROPUESTAS DE RELACIONES URBANA, interconexiones, disolver los limites entre sectores



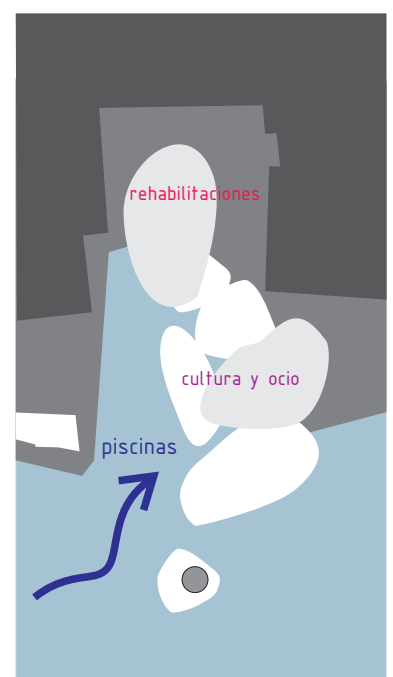
ABRIR LA CIUDAD AL MAR



ABRIR EL MAR A LA CIUDAD

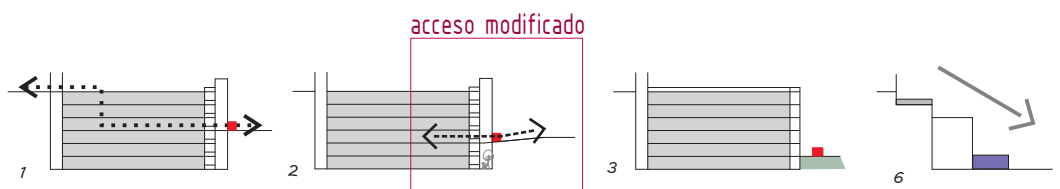
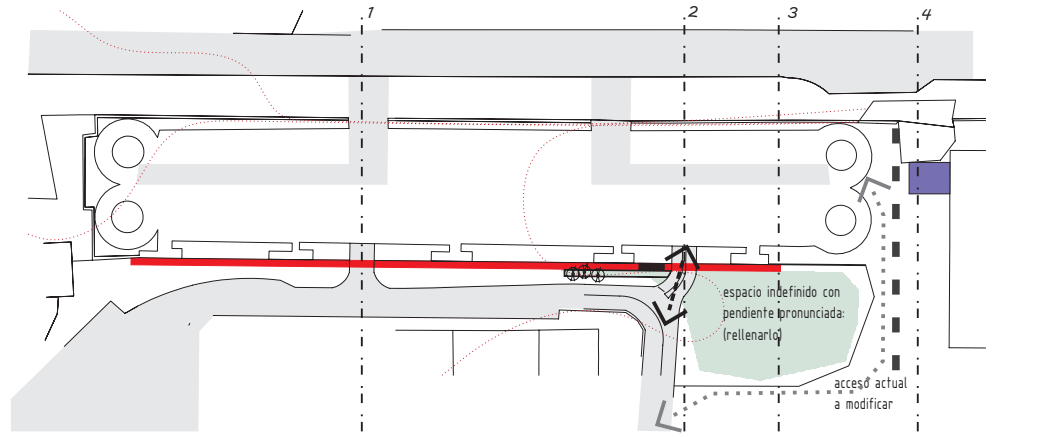
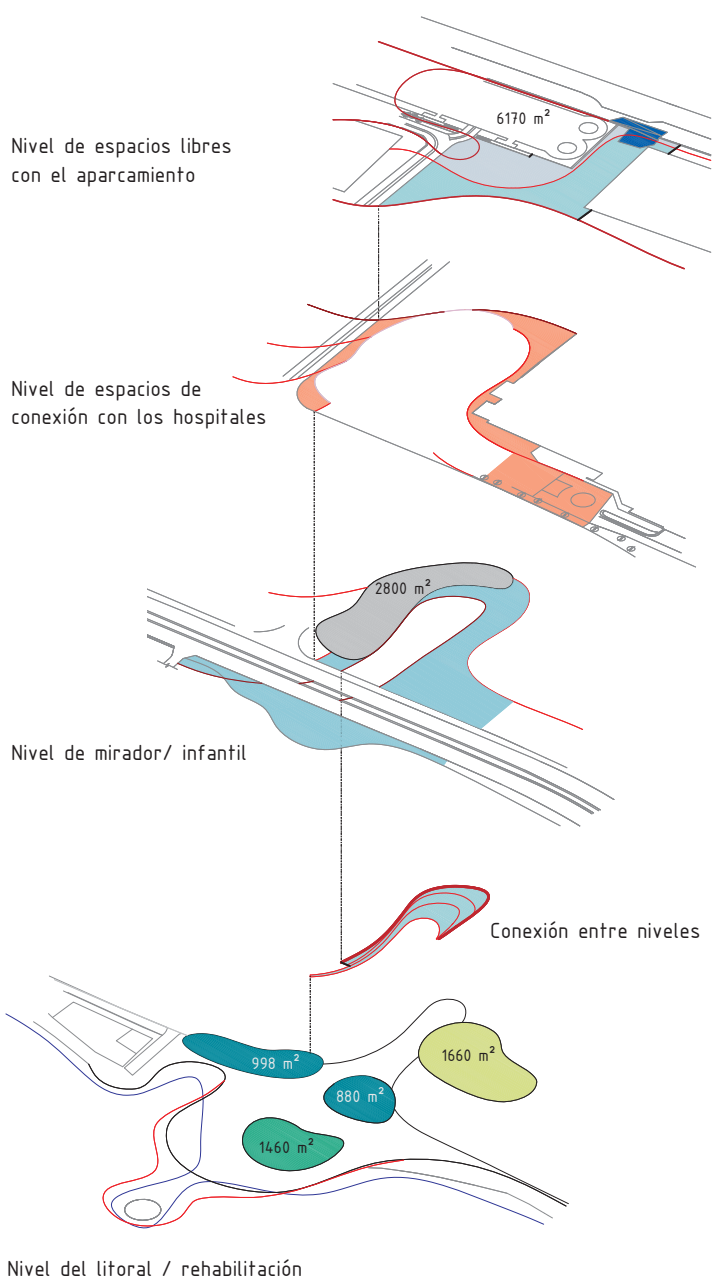


FISURA URBANA QUE CONECTA CON EL MAR

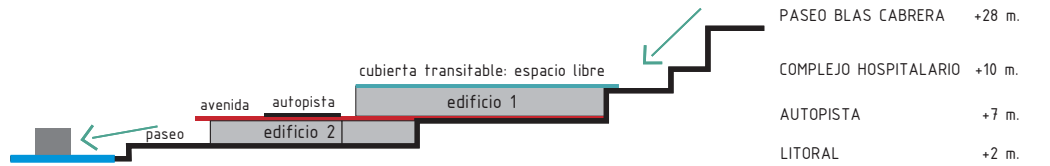


PROGRAMA DE USOS INICIAL

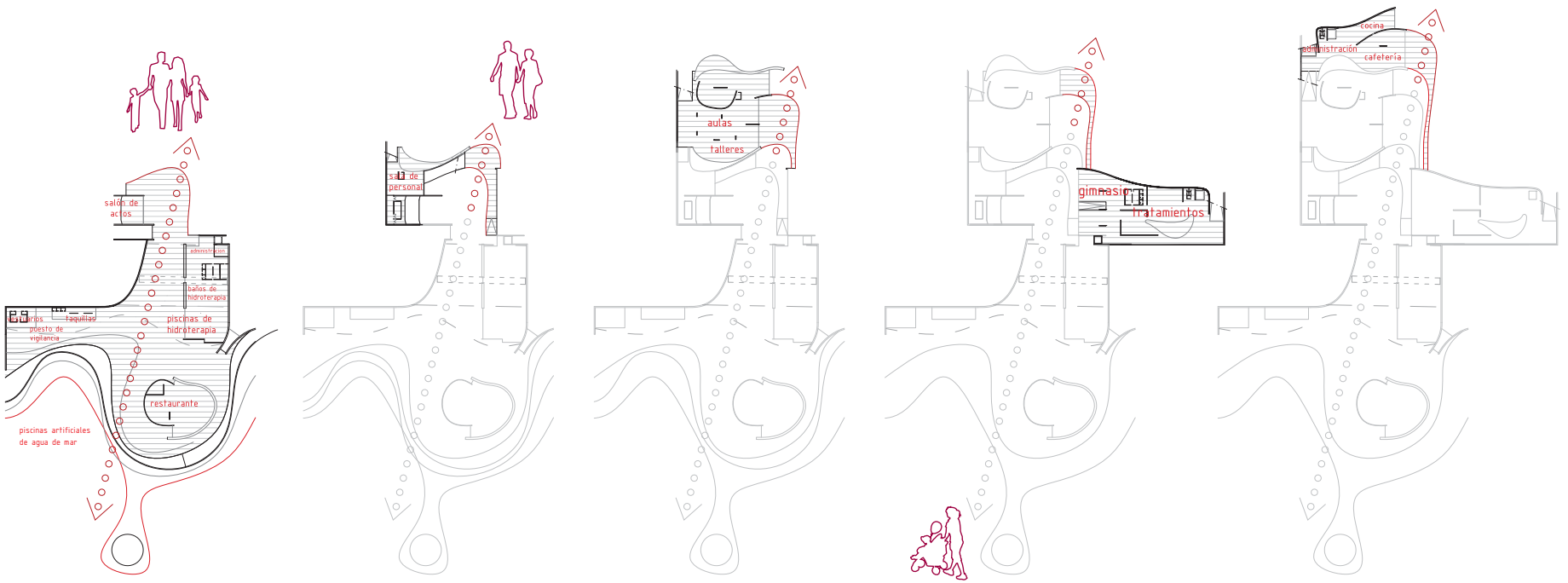
SISTEMAS DE INTERVENCIÓN, fragmentar la topografía por niveles



Sección esquemática de los volúmenes



PLATAFORMAS PROGRAMÁTICAS, dotaciones y recorridos



Cota +2.00 m.

Cota +3.00 m.

Cota +4.00 m.

Cota +5.00 m.

Cota +6.00 m.

SECUENCIA DOTACIONAL ASCENDENTE, DE COTA +2 M. A +6 M.:



Fotomontaje: propuesta litoral - paseo marítimo

