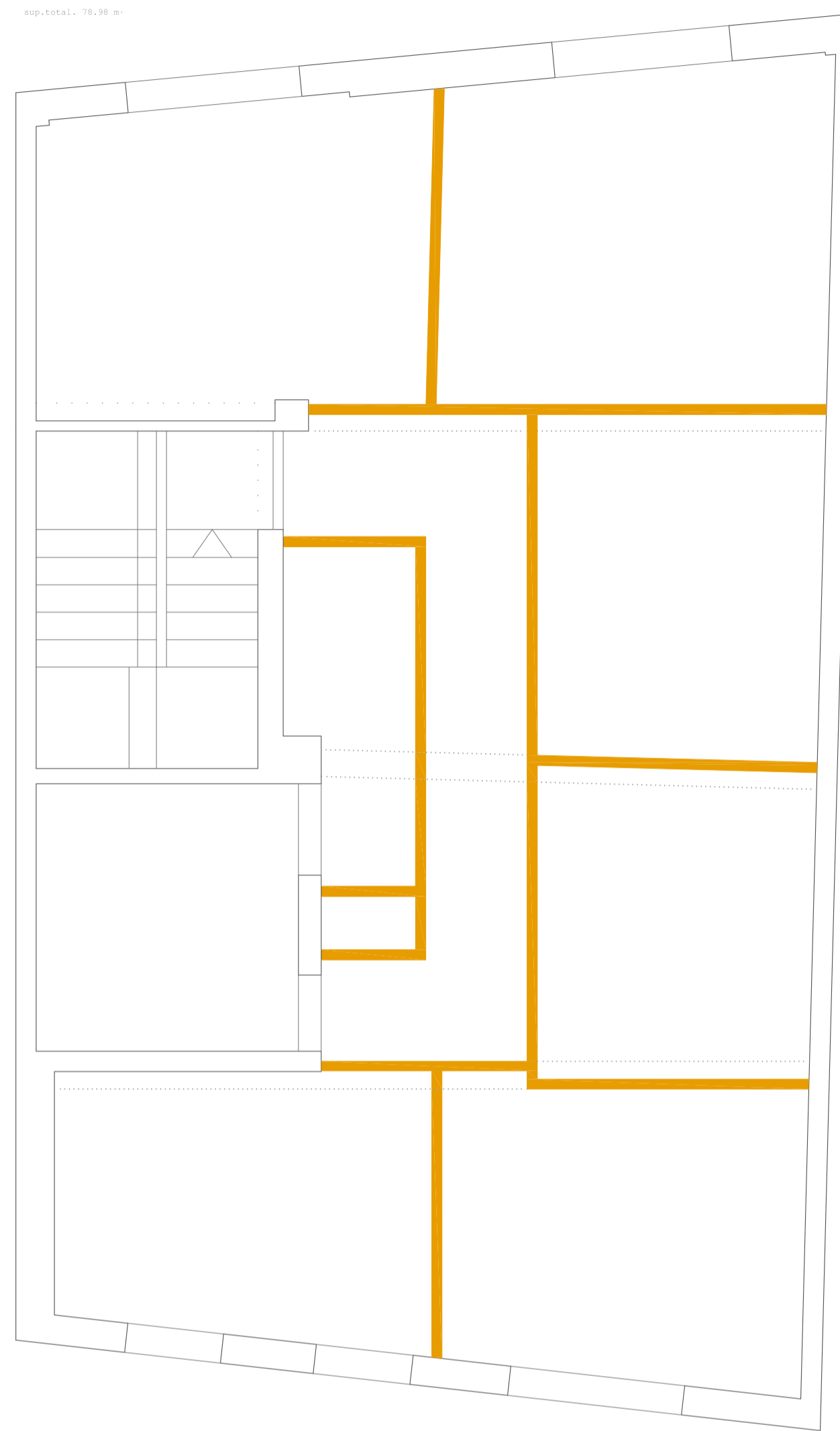


PLANTA ESTADO ACTUAL

El piso se sitúa en la c. San Diego nº 15, un cuarto piso sin ascensor. El inmueble está pendiente de una reforma en el que Construcciones Mabegondo, que compró los derechos de altura, va a construir dos plantas más, justo las inmediatamente superiores a ésta. Además, la nueva normativa le exige un ascensor que se situará en el patio y al que se accederá por la ventana del pasillo, entre la cocina y la despensa actual. También reformará el portal y la fachada. Está pendiente la concreción de algunos flecos y la elección de una fecha de inicio.

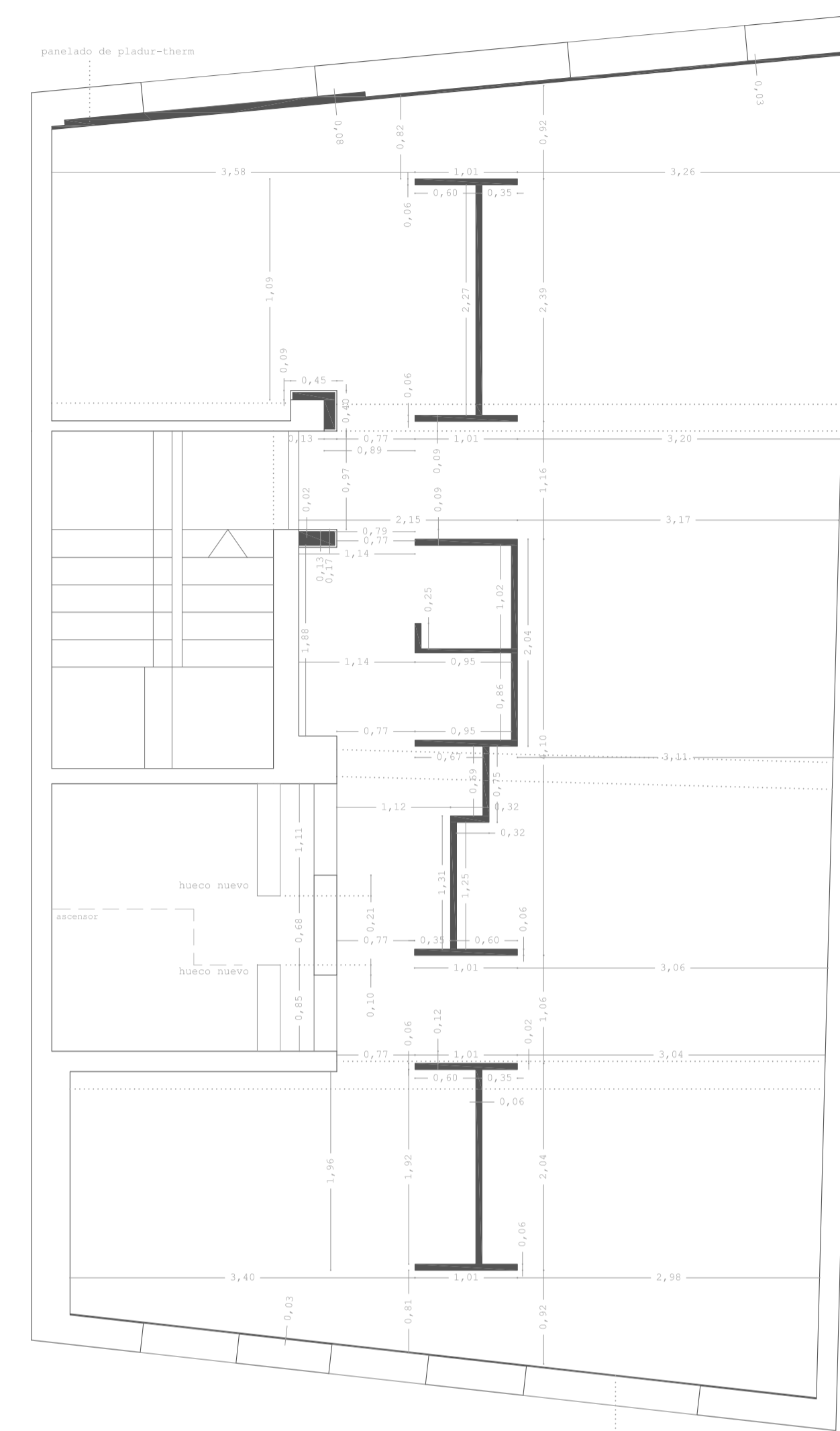
Estas obras, al ser nuestro piso el inmediatamente inferior a ellas, puede provocar una serie de trastornos. Sería conveniente ponerse en contacto con la constructora para saber cómo va a realizar la eliminación de la cubierta para el levantamiento de los nuevos pisos y cómo protegerá nuestro techo de la intemperie.

Además sería interesante saber si acompañando al ascensor se desarrollará un patinillo de instalaciones, ya que, éstas en la actualidad están totalmente obsoletas, y sería conveniente unificarlas de algún modo para evitar que cada vecino las traiga por donde les parezca.



PLANTA DE DERRIBO . PLANTA LIBRE
 ■ tabiques a eliminar

La reforma se afrontará derribando todos los tabiques dejando es espacio diáfano. Se tendrá especial cuidado con el parquet existente ya que se quiere conservar.



PLANTA DE REPLANTEO
 ■ tabiques a construir

Para el replanteo de la propuesta, se ha acotado los tabiques sin recubrir, es decir son los tabiques de ladrillo de 6 cm los que están dibujados en este plano. Las capas de recubrimiento se recibirán hacia afuera de éstos.

mmcm arquitectos

PROYECTO BÁSICO

obra . REFORMA VIVIENDA
 C/SAN DIEGO
 LA CORUÑA

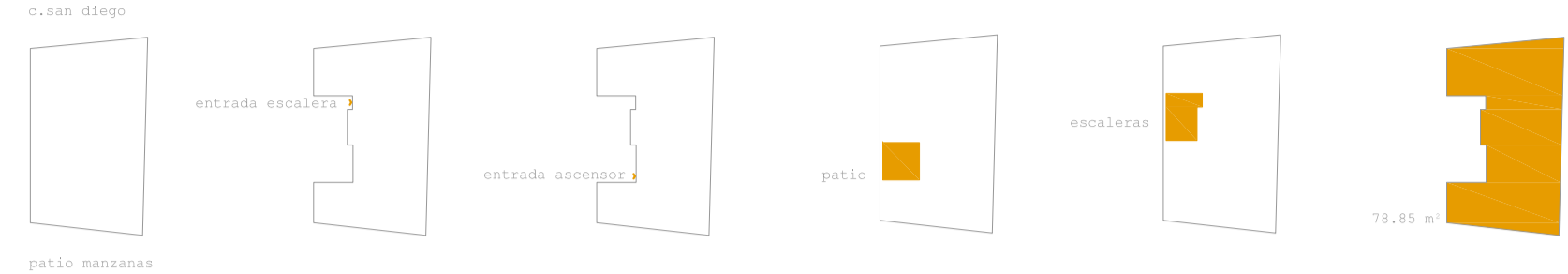
promotor. FERNANDO Y LAURA

fecha . NOVIEMBRE 2005

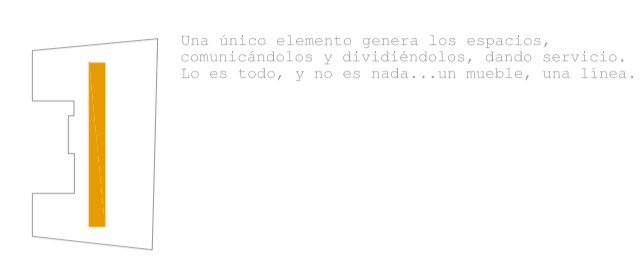
0 2 4 6 m
 e 1.50

PLANTA ARQUITECTURA

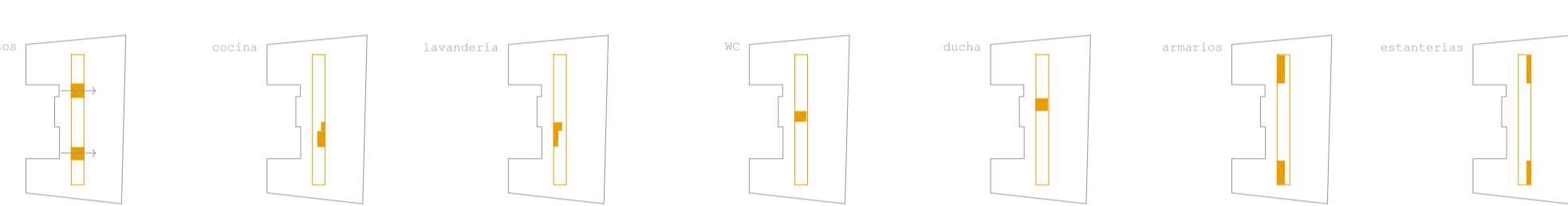
CONDICIONANTES



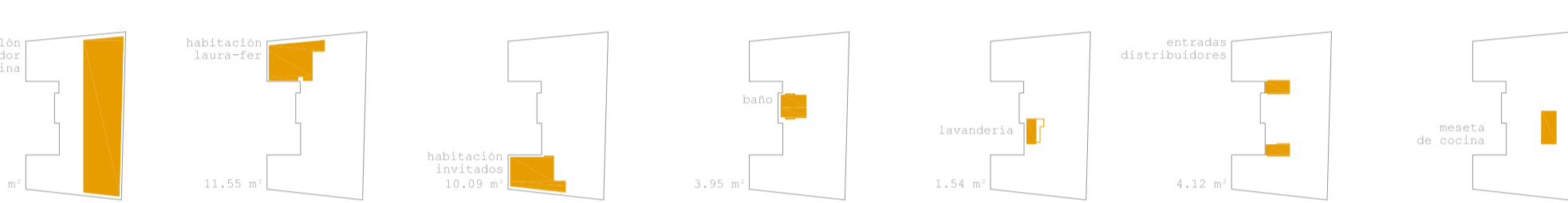
IDEA



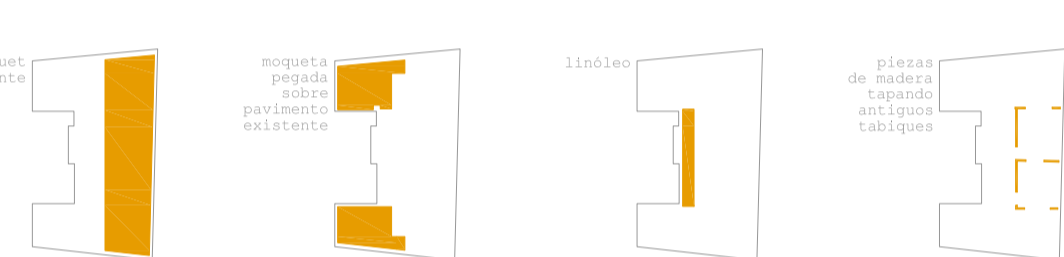
USOS LINEA



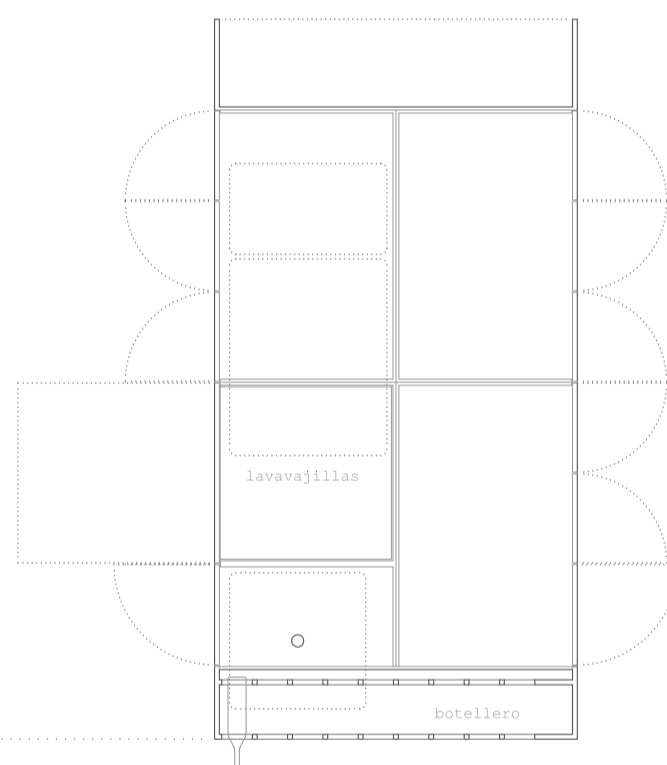
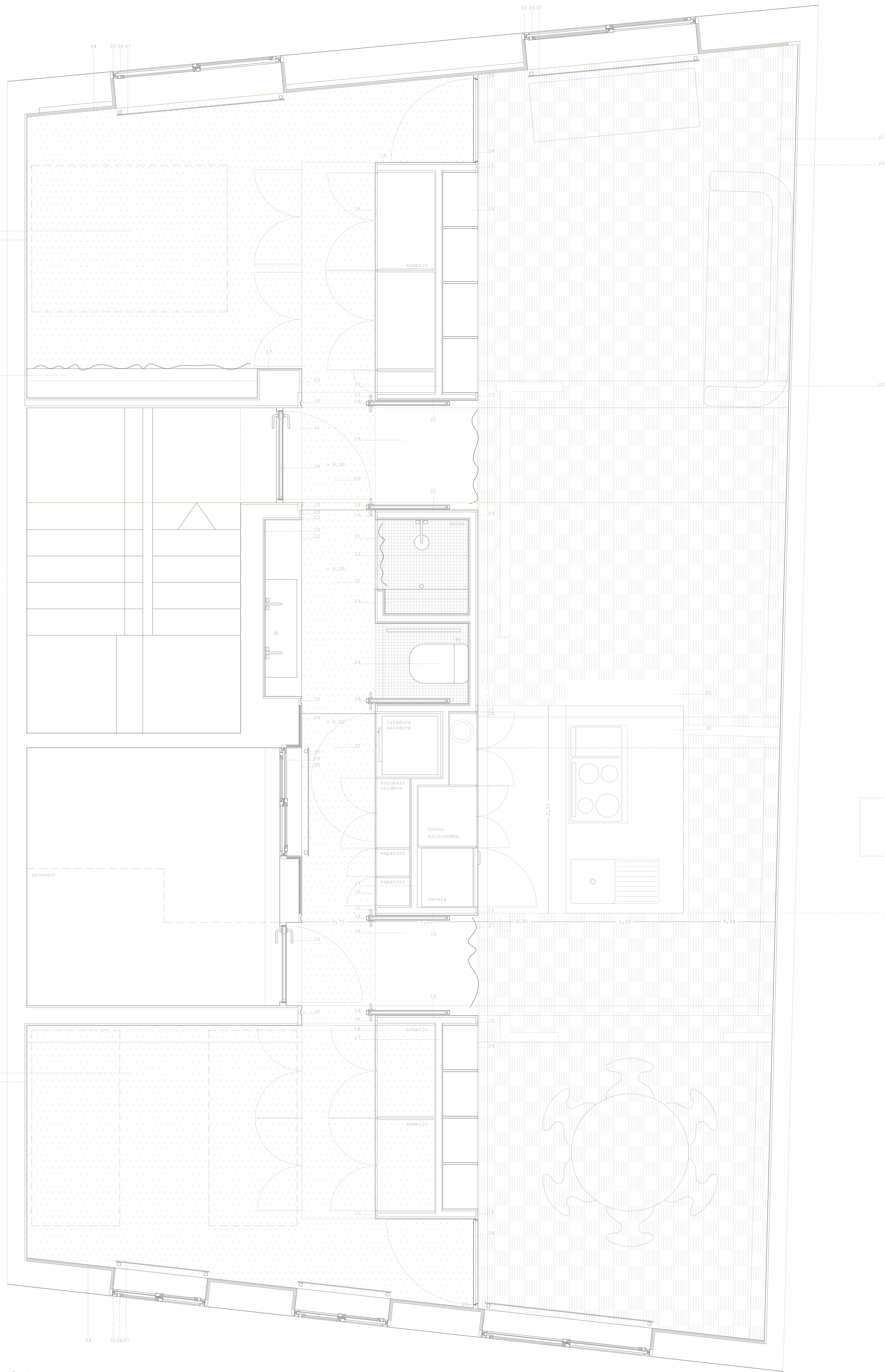
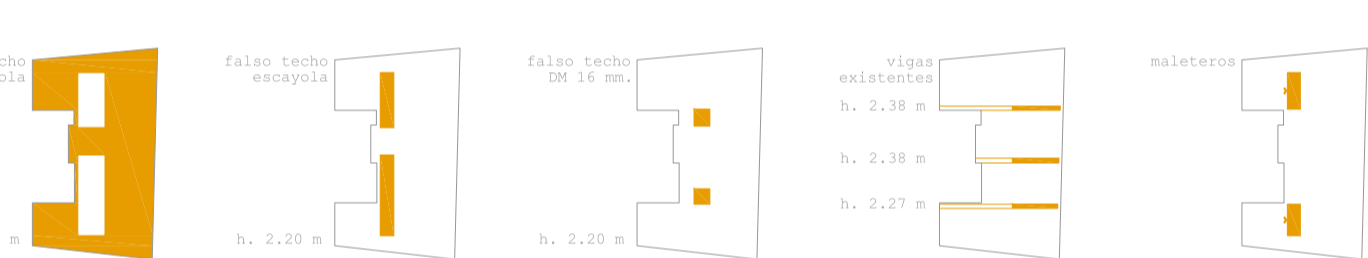
ESPACIOS GENERADOS



PAVIMENTOS



TECHOS



- 01 - Pavimento existente pulido y barnizado.
- 02 - Pieza de madera contrachapada de 2, 3 cm. aprox., para tapar espacio del tabique existente.
- 03 - Entosado y pintado en color blanco semimate.
- 04 - Paneado de Plaster'Rock a. 20 mm.
- 05 - Marco perimetral, formando buco de ventana, de DM de 16 mm. Acabado en barniz mate.
- 06 - Carpintería exterior corredera de Cortizo, sistema COT 4200 RPT, color blanco, vidrio 5mm/5 3/4 mm.
- 07 - Radiador Runtal RVC 620 mm. x 1500 mm. Color blanco.
- 08 - Pavimento linóleo Armstrong 4.1.2 mm. Color verde.
- 09 - Mueble de estanterías para la habitación principal. Ver detalles.
- 10 - Marco de puerta corredera en DM pintado en blanco.
- 11 - Tejedor de pelo de ovino. Brossado con pavimento.
- 12 - Marmol blanco a. 20 mm.
- 13 - Topete.
- 14 - Puerta de entrada de seguridad. A definir.
- 15 - Paneado de tablero de DM 16 mm. Acabado barniz mate.
- 16 - Puertas de armarios formando frente continuo con herrajes tipo Elexin, de DM de 16 mm. Acabado barniz mate.
- 17 - Tabique de ladrillo 6 cm.
- 18 - Puertas correderas de DM 30 mm., barniz mate, colgadas con mecanismo tipo Filin.
- 19 - Pavimento de tablero de DM 30 mm. Barniz mate.
- 20 - Pavimento de linóleo Armstrong 4.1.2 mm. Color verde.
- 21 - Plaqueta color tabaco.
- 22 - Ladrillo color tabaco.
- 23 - Marco de ducha realizado en ladrillo de 6 cm. y creando hueco hacia zona WC. Acabado con plaqueta color tabaco.
- 24 - Ladrero.
- 25 - Batiente de puerta de DM lacado en blanco.
- 26 - Mueble de baño-comedor-cocina. 1000 Partes altas y bajas paneadas con puertas y partes bajas formadas por estanterías de pino decorado y estantes móviles en distancias de 5 cm.
- 27 - Cortina.
- 28 - Mueble cocina.
- 29 - Tablero de DM 16 mm. pintado con pintura de gizarra.
- 30 - Encimera de cocina de Silstone blanco.
- 31 - Barra para taburetes de DM 16 mm. Acabado barniz mate.
- 32 - Falso techo de escayola.
- 33 - Falso techo de DM 16 mm. acabado barniz mate.
- 34 - Viga existente enforcada y pintada de blanco.
- 35 - Muebles de puertas y herrajes tipo Glaxia.
- 36 - Mueble sito de baño. blanco.
- 37 - Frente de encimera en blanco.
- 38 - Tarima de madera de cedro.
- 39 - Falso techo de escayola con plaqueta color tabaco.
- 40 - Armario.
- 41 - Puerta balacera, DM 16 mm. pintado en blanco semimate. Igual paredes y techos.
- 42 - Balacera realizado con estructura de rastreles de pino asociado al techo y forrado de tablero de DM pintado en blanco.
- 43 - Pelado de 17 cm. realizado con sellado de placas de poropel y capa de compresión con Ø 8 mm./20 cm.

planta

mmcm arquitectos

PROYECTO BÁSICO

obra . REFORMA VIVIENDA
C/SAN DIEGO
LA CORUÑA

promotor. FERNANDO Y LAURA

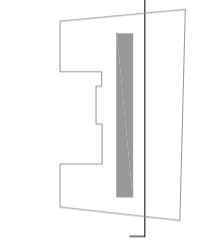
fecha . NOVIEMBRE 2005

0 1 2 3 n
e 1.25

8 . 02 . 02
PLANTA ARQUITECTURA

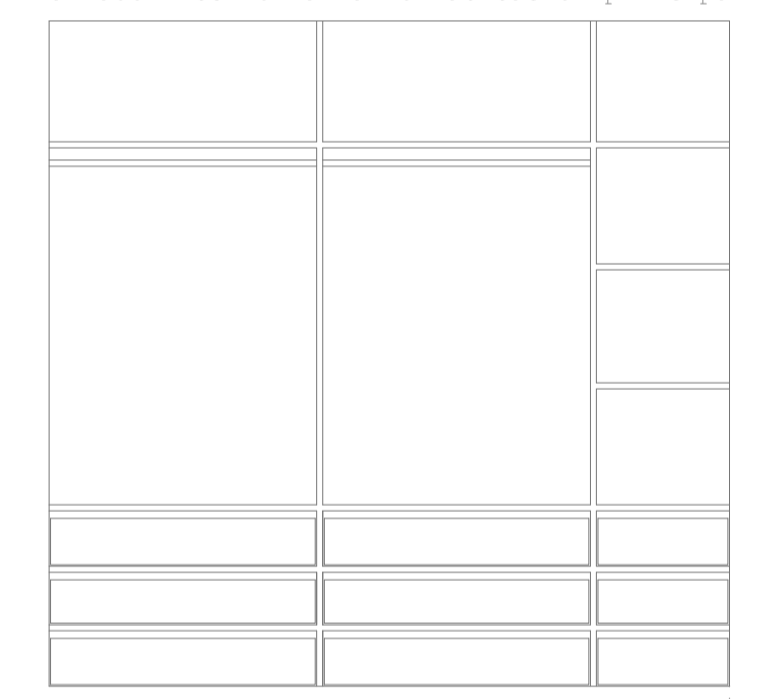


sección por salón

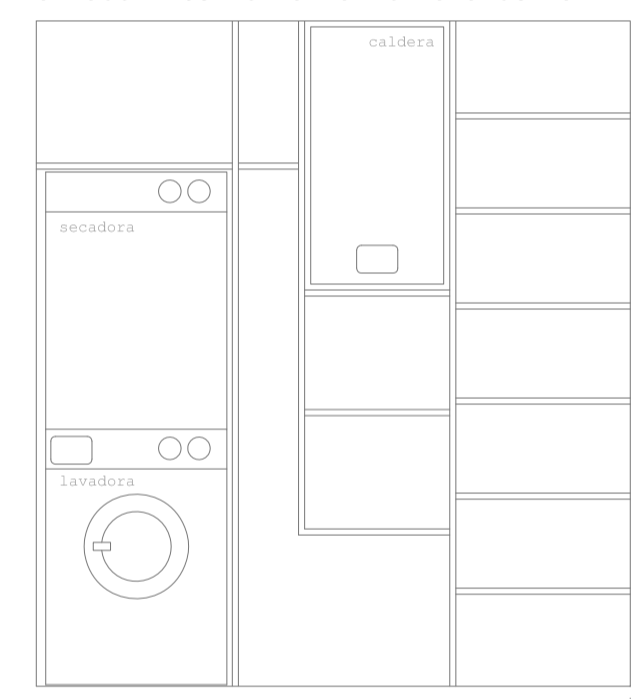


- 01 . Pavimento existente pulido y barnizado.
- 02 . Pizarra de madera contrachapada de 8 . 3 cm . aprox . para tapar espacio del tabique existente.
- 03 . Acabado y pintado en color blanco semimate.
- 04 . Paredado de Plaster-Board de 10 mm .
- 05 . Marco perimetral . formado por ventana . de 2M de 16 mm . Acabado en barniz mate .
- 06 . Capistrua exterior corredera de Cortina . sistema Cof 4200 RPT . color blanco . vidrio Cristalit 3/6/3 mm .
- 07 . Radiador Punta RVT 630 mm . x 1500 mm . Color Blanco .
- 08 . Pavimento de moqueta a elegir . Calidad medio .
- 09 . Mueble de estanterías para la habitación principal . Ver detalles .
- 10 . Mueble de puertas corredera en un girato en blanco .
- 11 . Felpudo de color . Brevado con pavimento .
- 12 . Tablero de 20 mm .
- 13 . Espejo .
- 14 . Puerta de entrada de seguridad . A definir .
- 15 . Paredado de tablero de 25 de 16 mm . Acabado barniz mate .
- 16 . Puertas de armarios formando frente continuo con herrajes tipo Zinc . de 25 de 16 mm . Acabado barniz mate .
- 17 . Tabique de ladrillo 6 cm .
- 18 . Puertas correderas de 2m 30 mm . barniz mate . coladas con mecanismo tipo Zinc .
- 19 . Pavimento de tablero de 20 mm . Barniz mate .
- 20 . Pavimento de Ladrillo 3 . 2 cm . Color a elegir .
- 21 . Plancheta color tabaco .
- 22 . Tablero color tabaco .
- 23 . Banco de ducha realizado en ladrillo de 6 cm . y cerámico blanco hacia zona WC . Alisado con plancheta color tabaco .
- 24 . Puerta de tablero de 2M serrada con paneado pieza única .
- 25 . Batiente de puerta de 2M lacado en blanco .
- 26 . Muebles de baño-comodococina (COC)Paredes altas y bajas paneadas con puertas y partes móviles formadas por estanterías de pliego desechable y estantes móviles en distancias de 5 cm .
- 27 . Cortinas .
- 28 . Muebles cocina .
- 29 . Tablero de 2M de 16 mm . alisado con pintura de plisera .
- 30 . Encimera de cocina de Alustone blanco .
- 31 . Barra para taburetes de 2M de 16 mm . Acabado barniz mate .
- 32 . Felpo .
- 33 . Falso techo de 2M de 14 mm . acabado barniz mate .
- 34 . Viga existente entrocada y pintada de blanco .
- 35 . Muebles de cocina y lavadero tipo Oscar .
- 36 . Mueble alto de baño . Blanco .
- 37 . Frente de armario en blanco .
- 38 . Farina de madera de cedro .
- 39 . Falso techo de escayola con plancheta color tabaco .
- 40 . Armario .
- 41 . Puerta malacero . de 16 mm . pintado en blanco semimate . 10cm paredes y techos .
- 42 . Bañero realizado con estructura de rastreos de pino anclado al techo y forrada de tablero de 2M pintado en blanco .
- 43 . Felpudo de 17 cm . realizado con relleno de placas de porcepa y capa de compuesto con . 8 de 2mm / 20 cm .

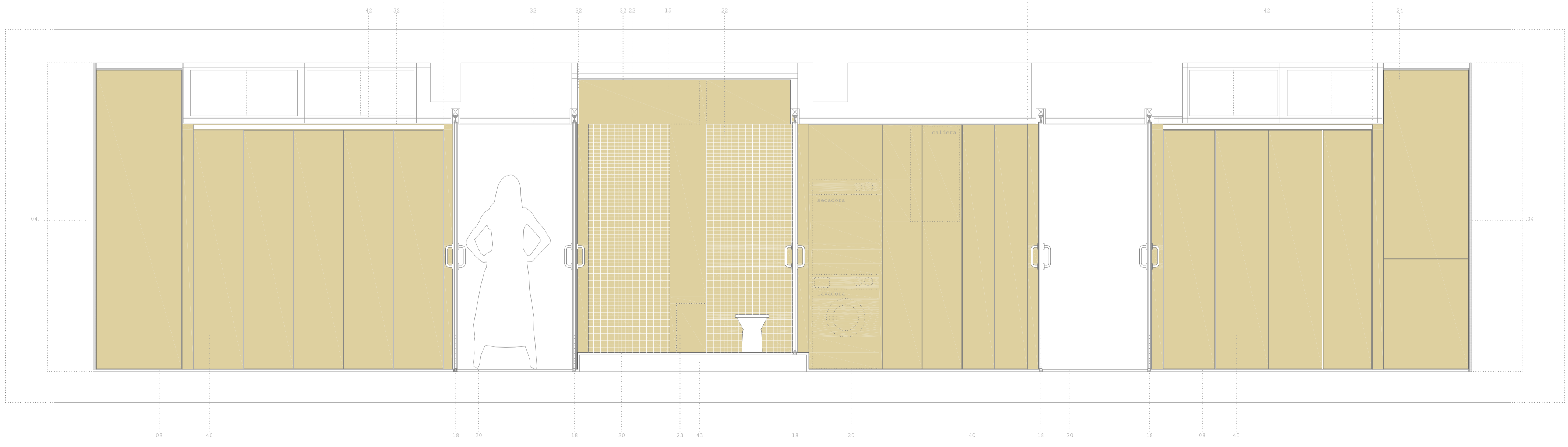
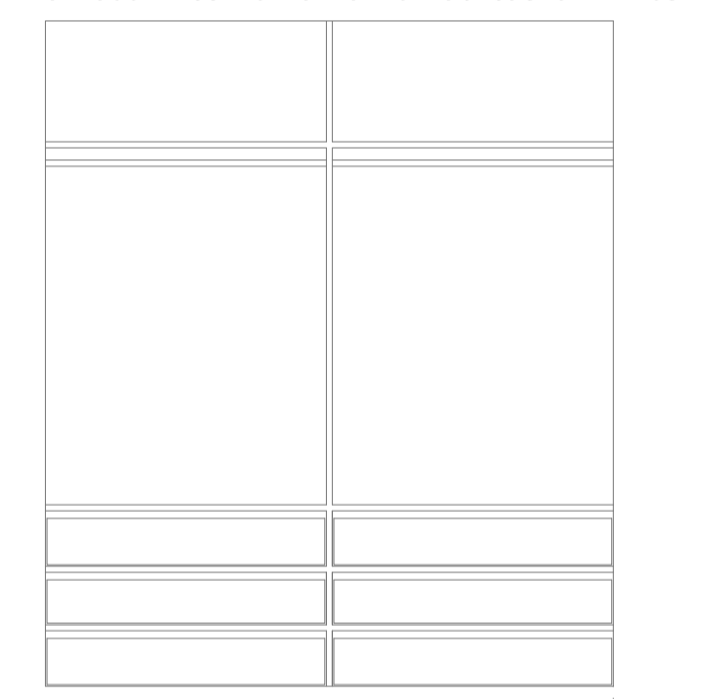
alzado interior armario habitación principal



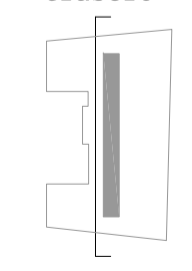
alzado interior armario lavanderial



alzado interior armario habitación niños



sección por pasillo trasero



mmcm arquitectos

PROYECTO BÁSICO

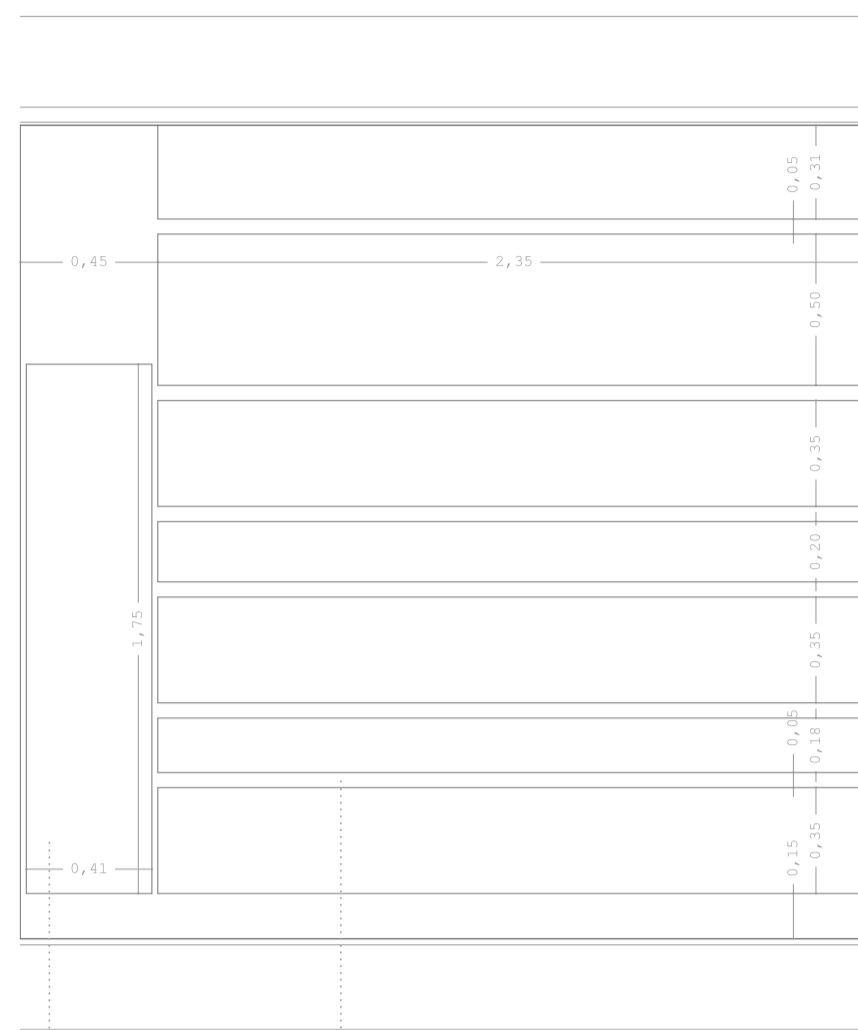
obra . REFORMA VIVIENDA C/SAN DIEGO LA CORUÑA

promotor . FERNANDO Y LAURA

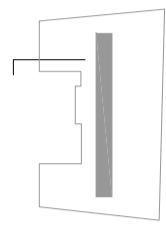
fecha . NOVIEMBRE 2005

0 1 2 3
e 1.25

3 . 03 . 03
PLANTA ARQUITECTURA

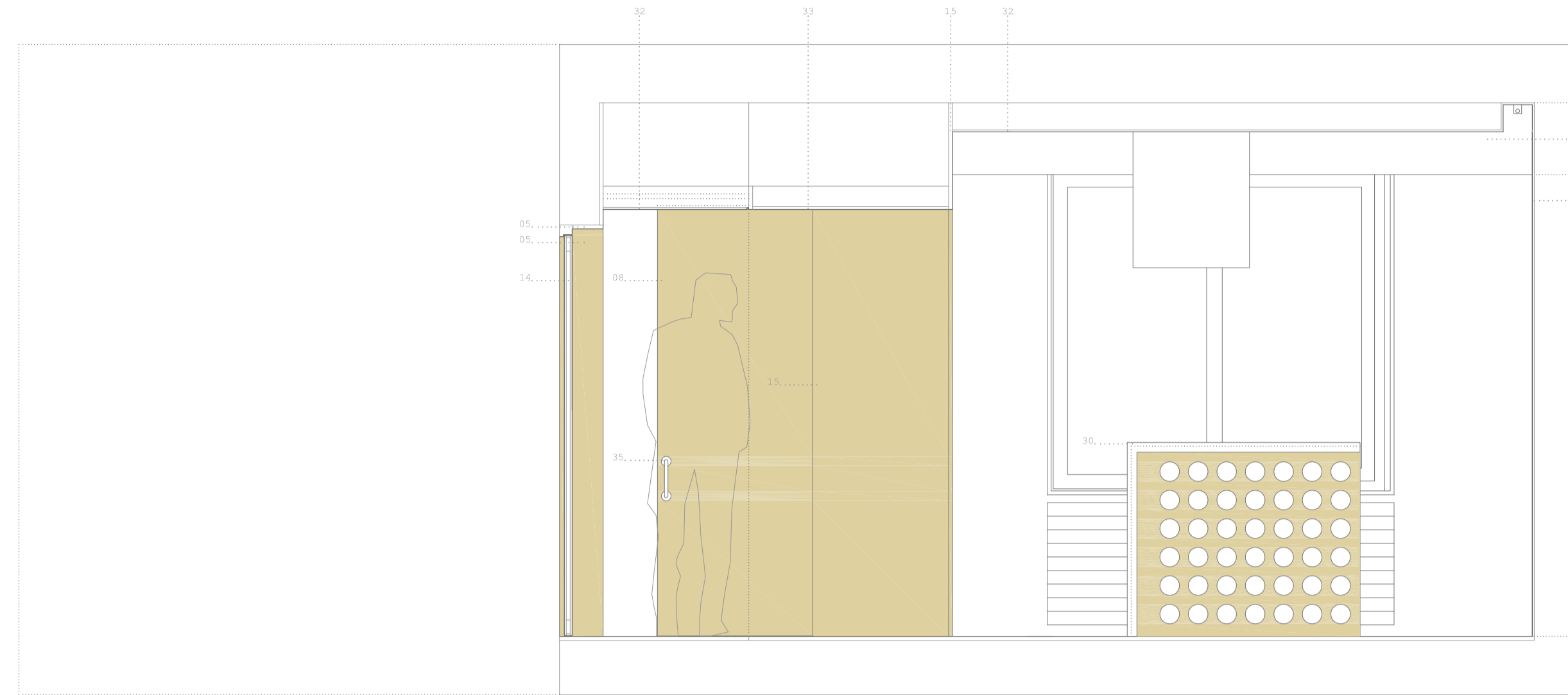


sección por mueble de habitación principal

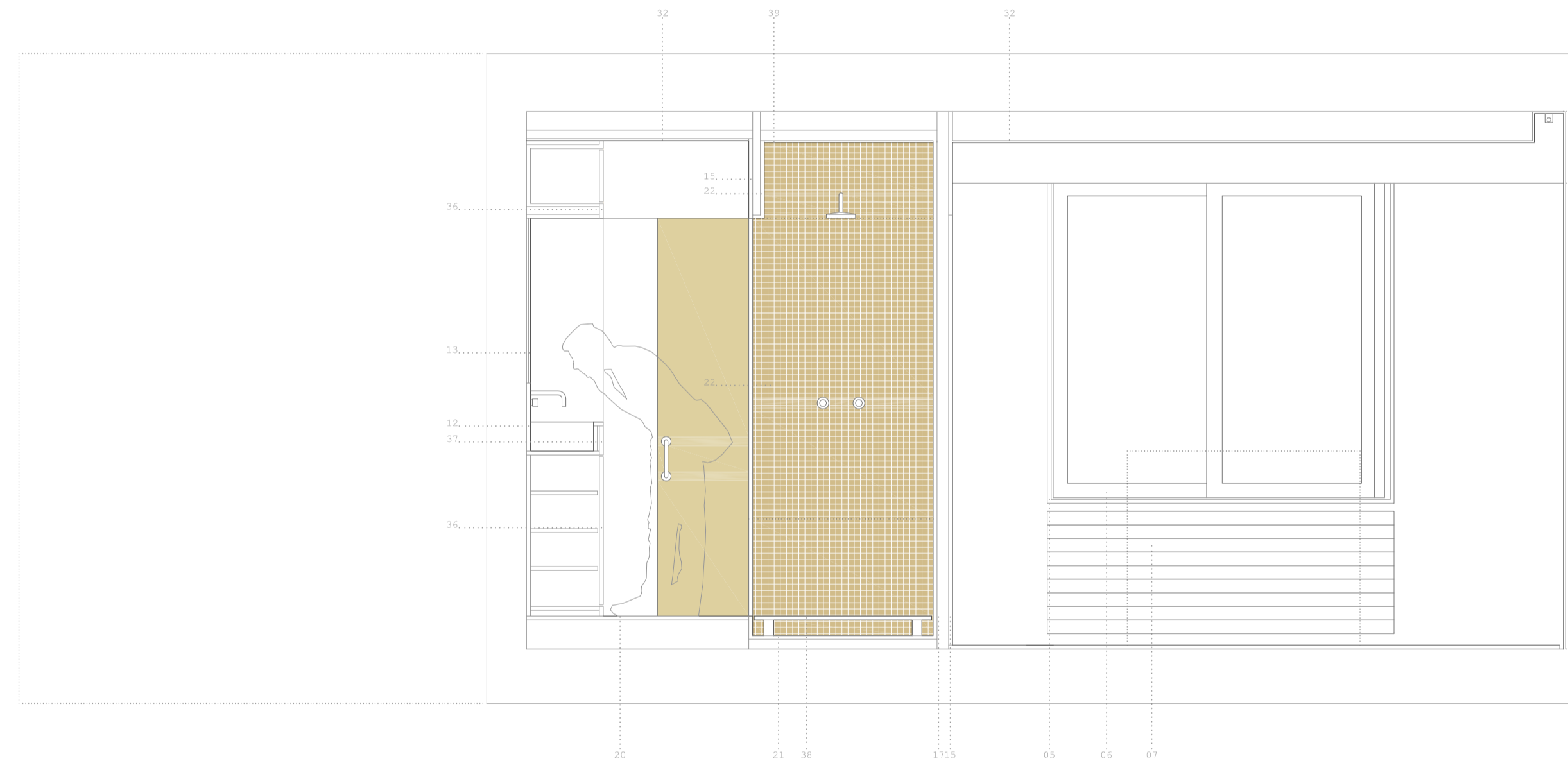
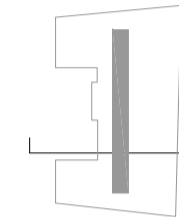


ESPEJO

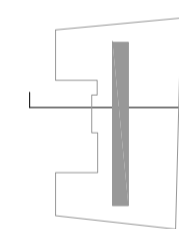
ESTANTERÍA DE PLACAS FINICA DE BLANCO



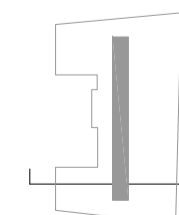
sección por entrada



sección por baño



sección por habitación



- 01 - Pavimento existente pulido y barnizado.
- 02 - Pílea de madera contrachapada de 2, 3 cm. Apoyar para tapar espacio del tabique existente.
- 03 - Entonado y pintado en color blanco semimate.
- 04 - Panelado de FideurTherm 4 x 30 mm.
- 05 - Marco perimetral, forrado hueco de ventana, de DM de 16 mm, Acabado en barniz mate.
- 06 - Carpintería exterior corredera de Cortizo, sistema Cor 4250 RPT, color blanco, vidrio Climatit 3/6/3 mm.
- 07 - Radiador Rural RUX 600 mm. x 1500 mm. Color blanco.
- 08 - Pavimento Linolet aséptico 4, 1/2 mm. Color verde.
- 09 - Mueble de estanterías para la habitación principal.
- 10 - Marco de puerta corredera en DM pintado en blanco.
- 11 - Paipado de pelo de cordero, forrado con pavimento.
- 12 - Mueble blanco 4, 20 mm.
- 13 - Espejo.
- 14 - Puerta de entrada de seguridad. A deflejar.
- 15 - Panelado de tablero de DM 16 mm. Acabado barniz mate.
- 16 - Puertas de armarios forrado frente continuo con herrajes tipo Kieko, de DM de 16 mm. Acabado barniz mate.
- 17 - Tabique de ladrillo 6 cm.
- 18 - Puertas correderas de DM 30 mm, barniz mate, colgadas con mecanismo tipo Kieko.
- 19 - Pavimento de tablero de DM 30 mm. Barniz mate.
- 20 - Pavimento de Linolet 3,2 mm. Color a elegir.
- 21 - Plaquea color tabaco.
- 22 - Armario color tabaco.
- 23 - Marco de aluma forrado en ladrillo de 6 cm. y creando hueco hacia zona Wf. Alisado con plaquea color tabaco.
- 24 - Puerta de tablero de DM forrada con panelado pieza metálica.
- 25 - Balcón de puerta de DM lacado en blanco.
- 26 - Muebles de aluminio-oxidación (OC) Barras altas y bajas paneles con puertas y partes medias forradas por encatadas de plies dorados y estantes móviles en distancias de 3 cm.
- 27 - Cocina.
- 28 - Muebles cocina.
- 29 - Tablero de DM 16 mm. pintado con pintura de platera.
- 30 - Encimera de cocina de Silestone blanco.
- 31 - Barra para taboletes de DM 16 mm. Acabado barniz mate.
- 32 - Falso techo de escayola.
- 33 - Falso techo de 20 31 mm. Acabado barniz mate.
- 34 - Viga existente reforzada y pintada de blanco.
- 35 - Muebles de cocina y herrajes tipo Ocariz.
- 36 - Mueble alto de baño, blanco.
- 37 - Puerta de estantería en blanco.
- 38 - Tarima de madera de eodro.
- 39 - Falso techo de escayola con plaquea color tabaco.
- 40 - Armario.
- 41 - Puerta aluminio, DM 16 mm. pintado en blanco semimate. Ideo paredes y techo.
- 42 - Muebles realizados con estructura de tableros de pino anclados al techo y forrada de tablero de DM pintado en blanco.
- 43 - Forjado de 17 cm. realizado con relleno de placas de gresopax y capa de compresión con 4 8 mm.Ø en.

mmcm arquitectos

PROYECTO BÁSICO

obra . REFORMA VIVIENDA C/SAN DIEGO LA CORUÑA

promotor. FERNANDO Y LAURA

fecha . NOVIEMBRE 2005

0 1 2 3

e 1.25

04.04 PLANTA ARQUITECTURA