

**Jovenes Arquitectos en Andalucía. 15. Concurso de Ideas. 1º premio.  
18 viviendas de Protección Pública en Dos Hermanas. Sevilla  
Oct. 2004**

Isabel Arellano, Julio Prado: arquitectos redactores

2500 m2

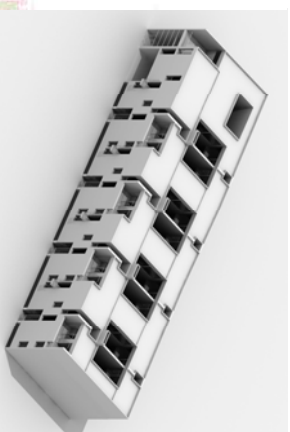
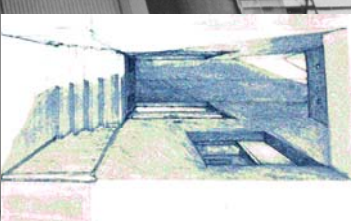
Empresa Publica del Suelo de Andalucía

Publicada en Revista A10 Magazine Nº 2. Revista CT Cuaderno Nº 66.

Julio **prado**

despacho de arquitectura y urbanismo

hermanos becaquer 5, 5º Madrid 28006  
T +91.564.94.18 M +661.81.56.52 F +91.564.94.18  
jpo-arq1@telefonica.net 13026prado@coadm.es



**proyecto básico y constructivo de 28 alojamientos para jóvenes en alquiler, trasteros y garaje**  
2008

c/ Real de Utrera, 276, Dos Hermanas, Sevilla

sup: 2.395,67 m2c

cliente: epsa, empresa pública de suelo de Andalucía. Junta de Andalucía

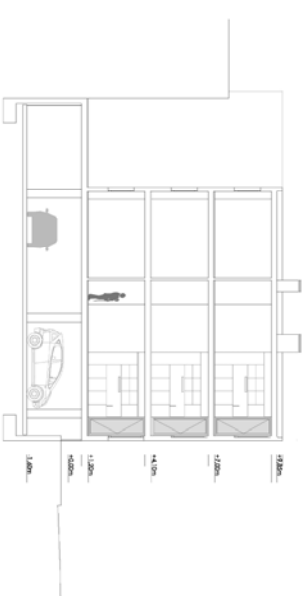
PEM: 1.168.115 €



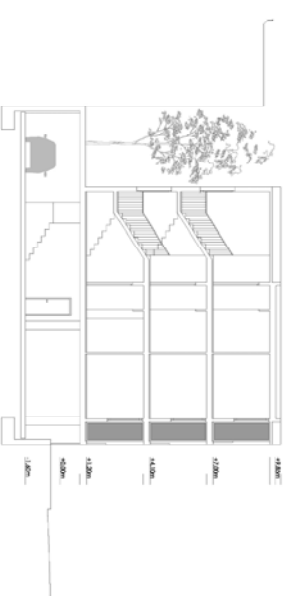
PLANO PRIMERA



SECCION TRANSVERSAL 11



SECCION TRANSVERSAL 12



SECCION TRANSVERSAL 13

## proyecto básico y constructivo de 28 alojamientos para jóvenes en alquiler, trasteros y garaje

2008

c/ Real de Utrera, 276, Dos Hermanas, Sevilla

sup: 2.395,67 m<sup>2</sup>c

cliente: epsa, empresa pública de suelo de Andalucía. Junta de Andalucía

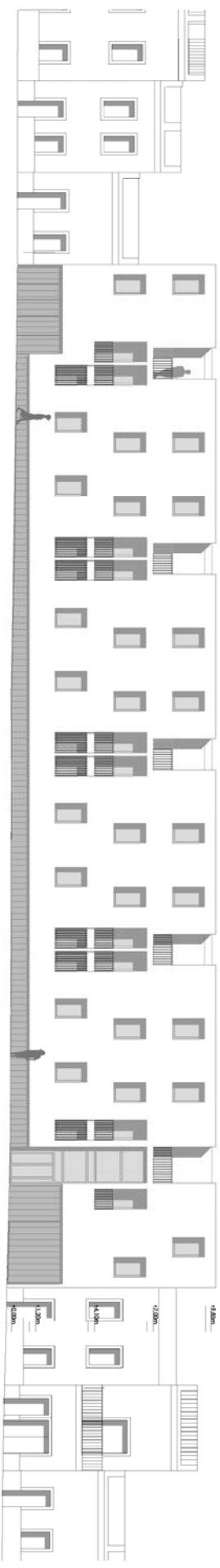
PEM: 1.168.115 €

julio **prado**  
despacho de arquitectura y urbanismo

mirra el sol 11, local Izqda madrid 28005

T +91.527.44.34 M +661.81.56.52 F +91.527.44.34

info@julioprado.es [www.julioprado.es](http://www.julioprado.es)



ALZADO A CALLE REAL UTREBA



ALZADO A PATIO