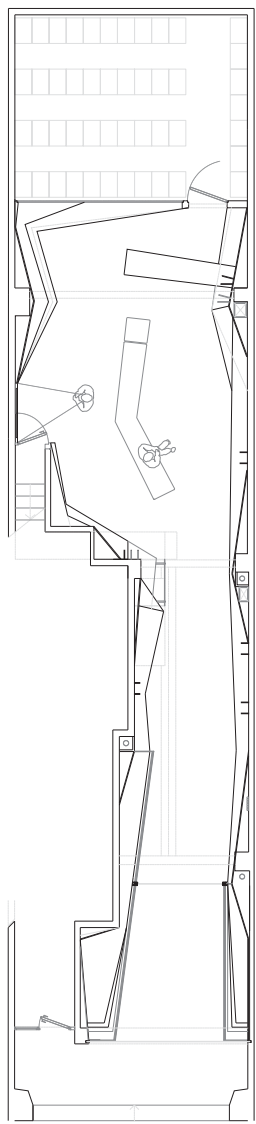
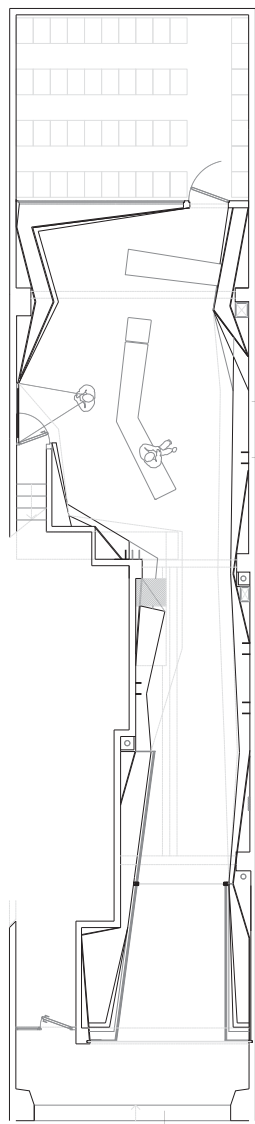




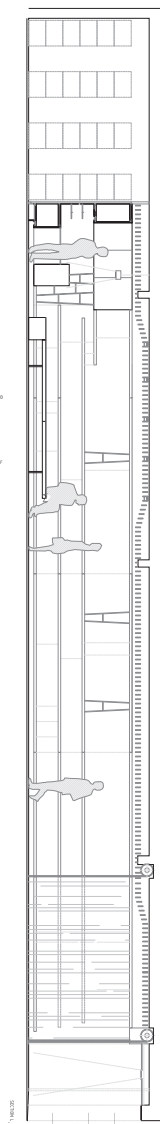
GROUND FLOOR L1



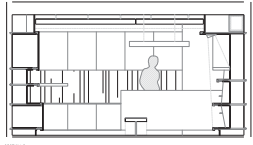
GROUND FLOOR L2



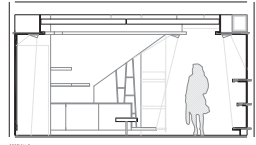
GROUND FLOOR L3



SECTION D



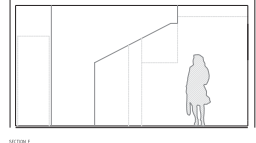
SECTION B



SECTION F



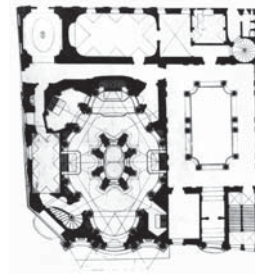
SECTION D



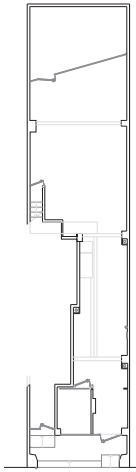
SECTION F



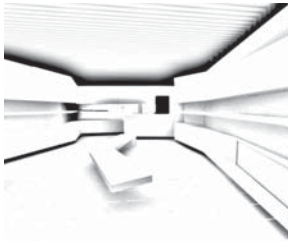
MODELO DE TRABAJO



PLANTA ESTADO ACTUAL



PLANTA ESTADO ACTUAL



MODELO DE TRABAJO

PROPUESTA
 El encargo surgió de la posibilidad de ampliar un antiguo negocio familiar. El cliente, hijo de una larga generación de vendedores de zapatos, necesitaba un lugar distinto de los demás para promover su estilo de venta; productos actuales vendidos de forma tradicional, al detalle, de forma personalizada. Así adquirió un nuevo local con mayor superficie útil con el objetivo de sustituir el antiguo y mudarse una vez estuviera finalizado.

Un local con dos partes diferenciables y de unas proporciones características de la ciudad de Barcelona. La primera, más estrecha y profunda da acceso desde el exterior al interior de la tienda, la segunda en el interior, se ensancha, dando lugar a un espacio donde se pueden distribuir los programas existentes (almacen en la misma planta y zona de servicios en un attillo fuera del ámbito de intervención). El proyecto se concentra en la unificación de los dos espacios proponiendo un escaparate continuo que contenga todos los programas, absorbiendo la estructura existente y el paso de las instalaciones de la tienda. Así se propone un mobiliario-cerramiento-programa capaz de transformarse en función del producto a vender y de la posición donde esté ubicado; capaz de mostrar, contener y transformar la percepción visual homogeneizando el espacio. Las formas surgen con la intención de mejorar la visión del producto y simplemente existen puntos de inflexión para salvar elementos constructivos existentes. Así el límite se convierte en una topografía interior polisémica capaz de contener la iluminación, el sonido y por supuesto los zapatos. Ser a la vez contenedor y contenido. Como Borromini en la Iglesia de San Carlino insertando una planta elipsoidal en planta rectangular del claustro del convento de la orden española de los Trinitarios Descalzos de San Juan de Mata. Una intervención que recuperó el sentido de vender productos novedosos de forma tradicional como proponía el cliente.